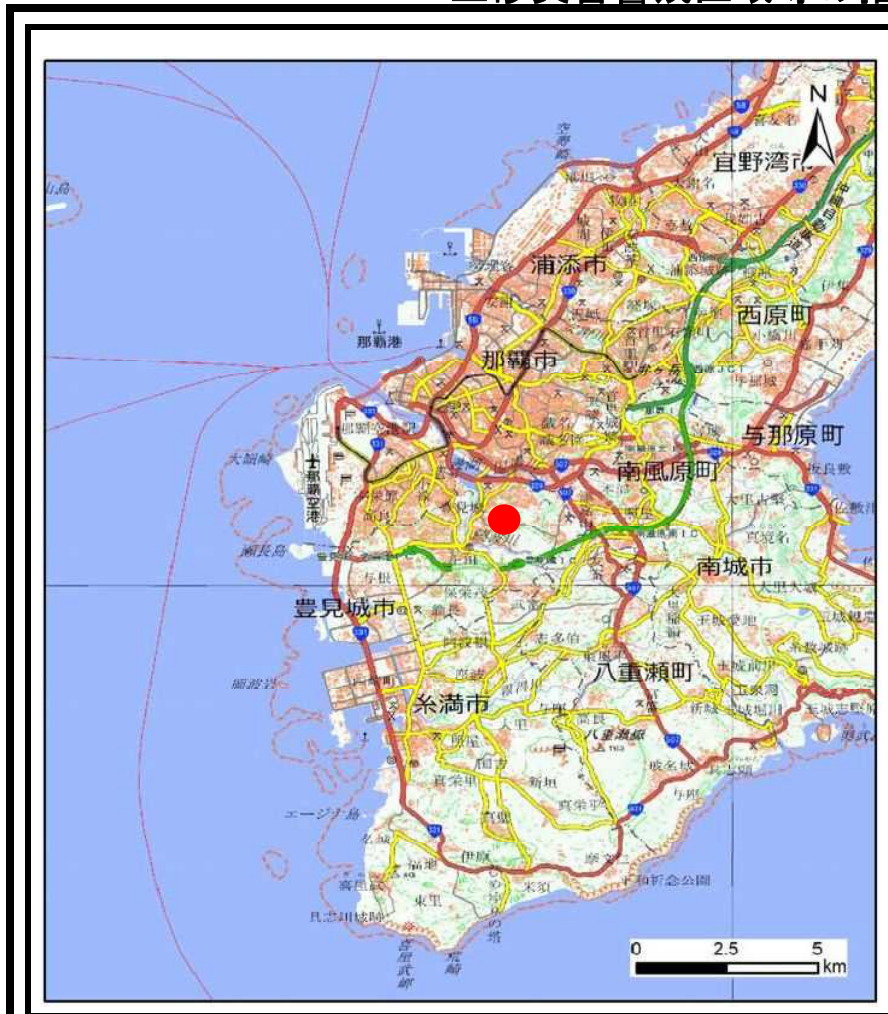
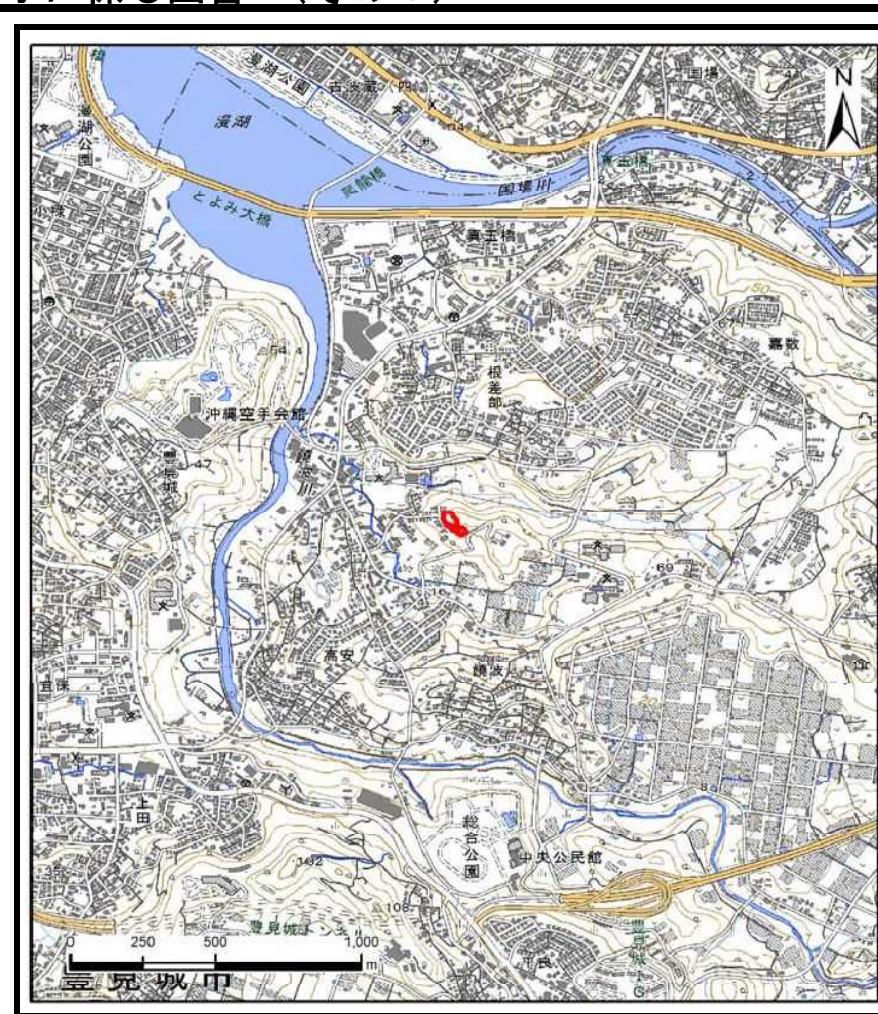


土砂災害警戒区域等の指定の公示に係る図書（その1）



(1/200,000)

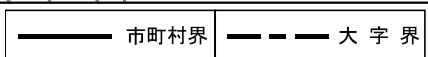
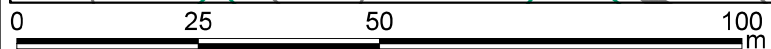
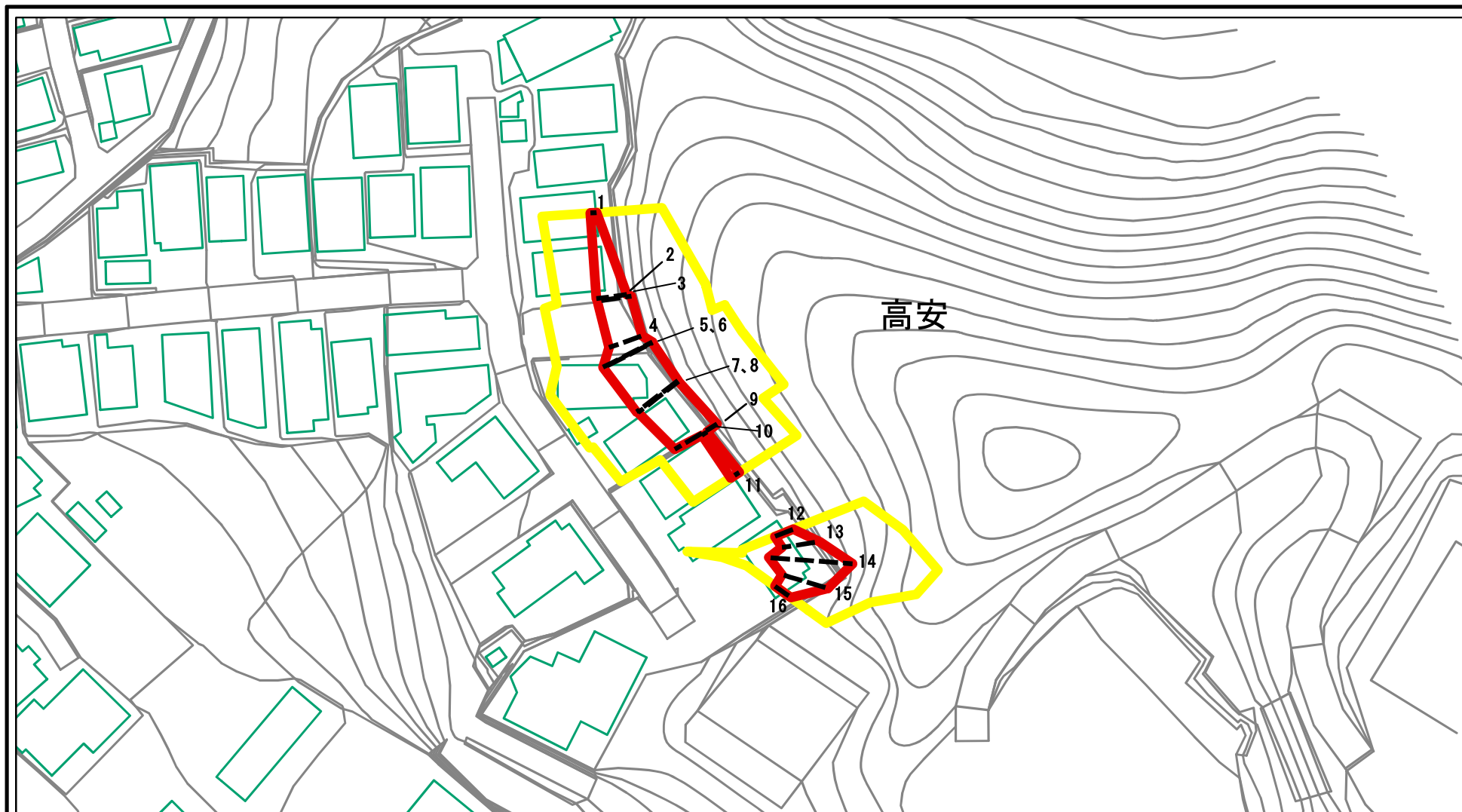


(1/25,000)

様式-1（急） 土砂災害警戒区域・土砂災害特別警戒区域 位置図	自然現象の種類	急傾斜地の崩壊
	箇所番号	212-I-1
	箇所名	高安(4)
	所在地	豊見城市高安

「測量法に基づく国土地理院長承認（複製） R 5JHf 270）」
 「本製品を複製する場合には、国土地理院の長の承認を得なければならない。」

土砂災害警戒区域等の指定の公示に係る図書(その2)



図中の数字は横断測線番号を示す

様式-2(急)
土砂災害警戒区域・土砂災害特別警戒区域
区域図(その1)

土砂災害防止法施行令第二条の基準に該当する区域	
土砂災害防止法施行令第三条の基準に該当する区域	それ以外の区域

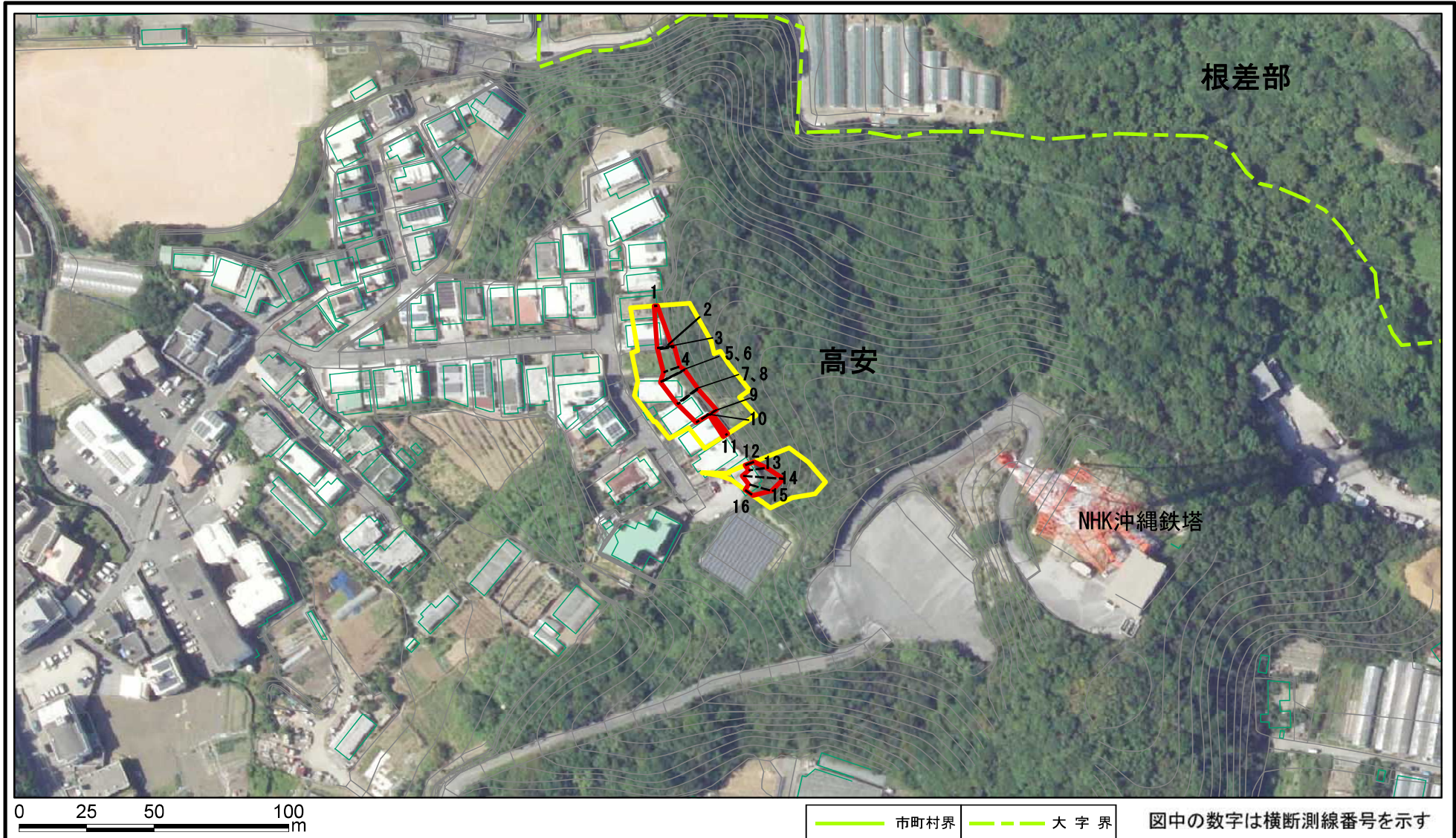
	縮尺
	1:1,000

自然現象の種類
告示番号
告示年月日

急傾斜地の崩壊

箇所番号	212-I-1
箇所名	高安(4)
所在地	豊見城市高安

土砂災害警戒区域等の指定の公示に係る図書(その2-1)



様式-2-1(急)

土砂災害警戒区域・土砂災害特別警戒区域
区域図(その2)

土砂災害防止法施行令第二条の基準に該当する区域	
土砂災害防止法施行令第三条の基準に該当する区域	
それ以外の区域	

	縮尺
	1:2,000

自然現象の種類	急傾斜地の崩壊
告示番号	
告示年月日	

箇所番号	212-I-1
箇所名	高安(4)
所在地	豊見城市高安

図中の数字は横断測線番号を示す

