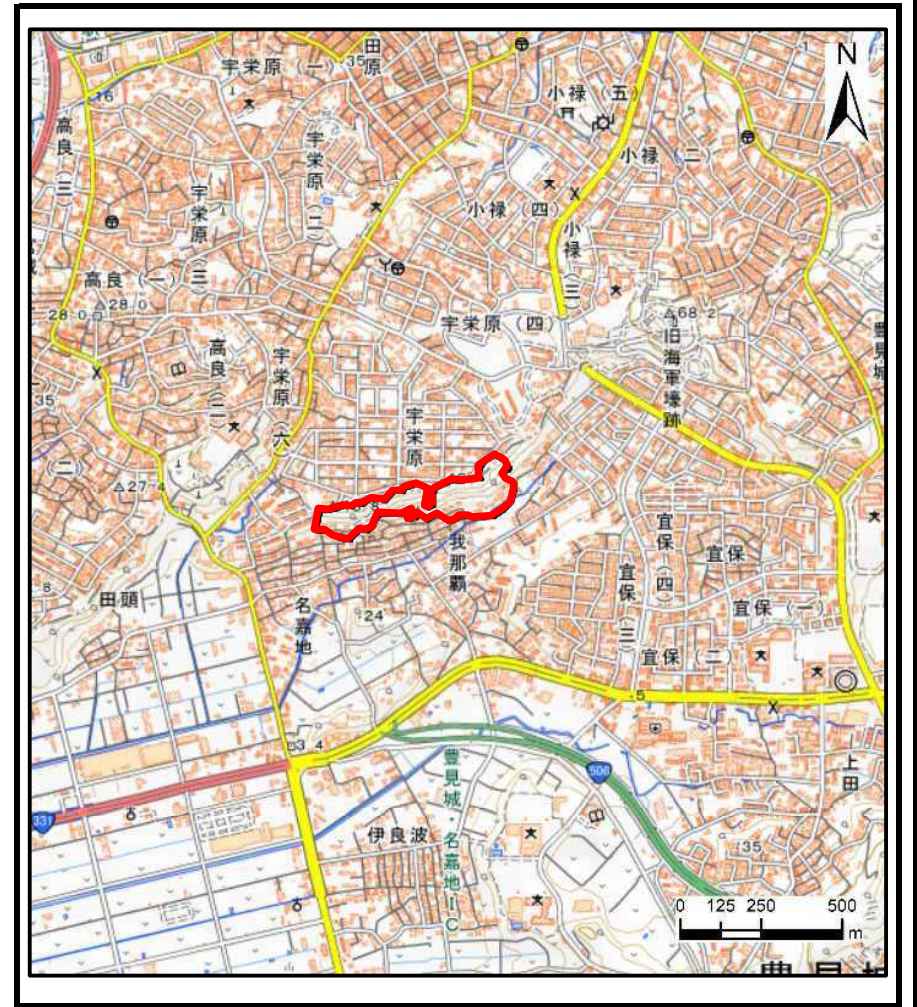


土砂災害警戒区域等の指定の公示に係る図書 (その1) (案)



(1/200,000)



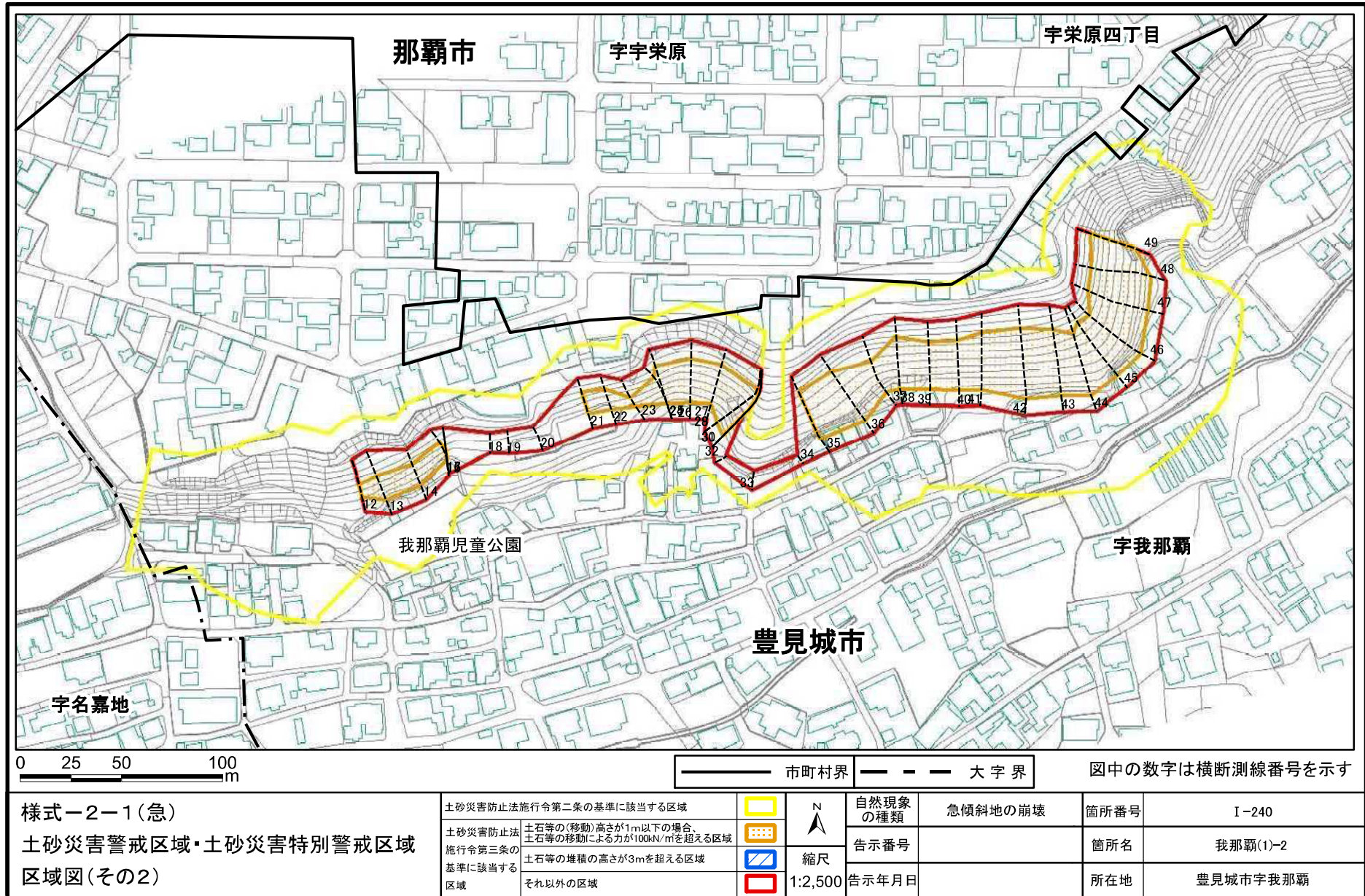
(1/25,000)

様式-1 (急)
土砂災害警戒区域・土砂災害特別警戒区域
位置図

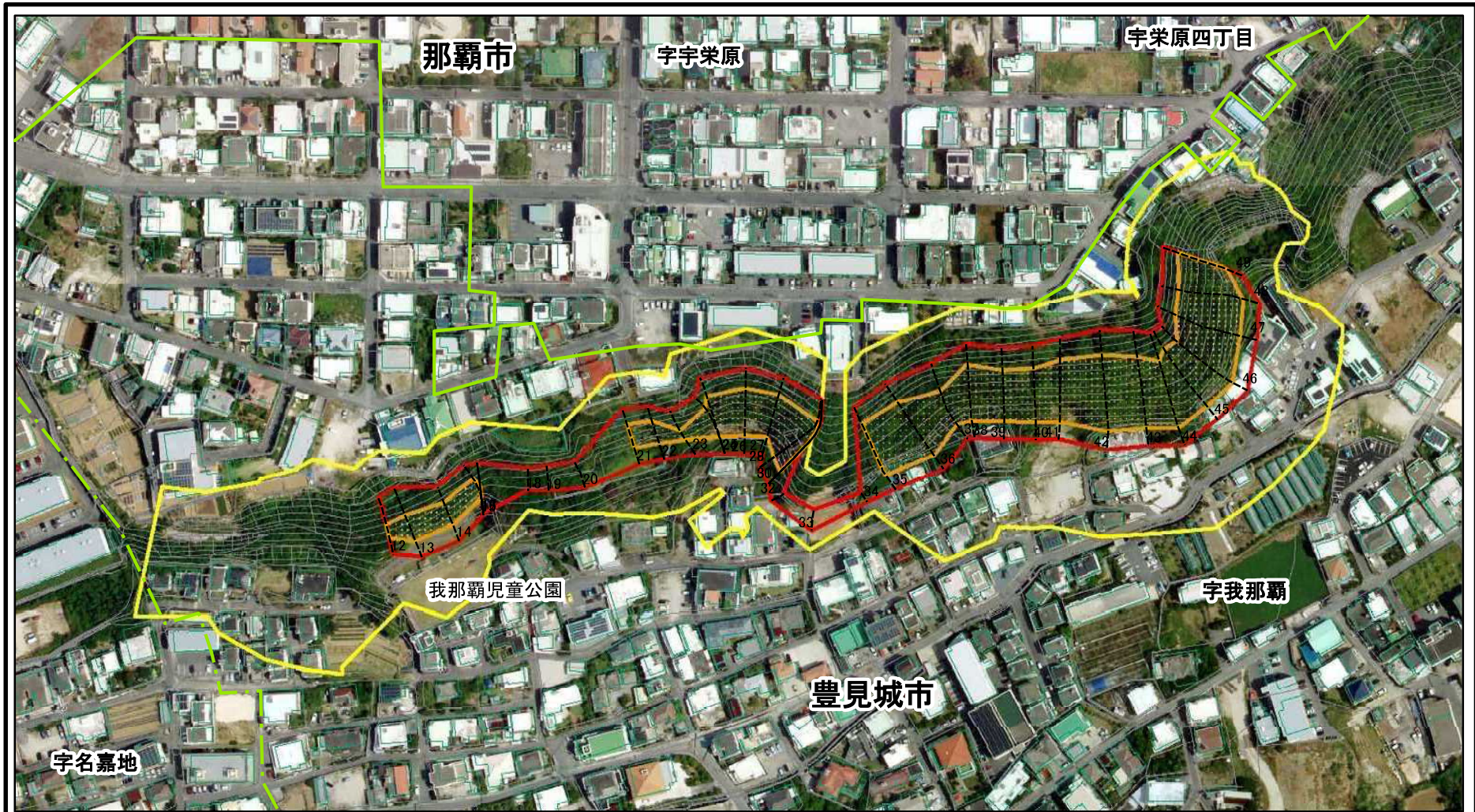
自然現象の種類	急傾斜地の崩壊
箇所番号	I-240
箇所名	我那覇(1)-2
所在地	豊見城市字我那覇

「測量法に基づく国土地理院長承認 (複製) R 5JHf 270」
「本製本を複製する場合には、国土地理院の長の承認を得なければならない。」

土砂災害警戒区域等の指定の公示に係る図書(その2-1)



土砂災害警戒区域等の指定の公示に係る図書(その2-1)



0 25 50 100
m

市町村界 大字界

図中の数字は横断測線番号を示す

様式-2-1(急)

土砂災害警戒区域・土砂災害特別警戒区域
区域図(その2)

土砂災害防止法施行令第二条の基準に該当する区域	
土砂災害防止法施行令第三条の基準に該当する区域	
それ以外の区域	

N	
縮尺	
1:2,500	

自然現象の種類	急傾斜地の崩壊
告示番号	
告示年月日	

箇所番号	I-240
箇所名	我那覇(1)-2
所在地	豊見城市我那覇

土砂災害警戒区域等の指定の公示に係る図書(その3)

横断測線の区間	土石等の移動により建築物の地上部に作用すると想定される力				土石等の堆積により建築物の地上部に作用すると想定される力				横断測線の区間	土石等の移動により建築物の地上部に作用すると想定される力				土石等の堆積により建築物の地上部に作用すると想定される力			
	土石等の(移動)高さが1m以下の場合、土石等の移動による力が100kN/m ² を超える区域		それ以外の区域		土石等の堆積の高さが3mを超える区域		それ以外の区域			土石等の(移動)高さが1m以下の場合、土石等の移動による力が100kN/m ² を超える区域		それ以外の区域		土石等の堆積の高さが3mを超える区域		それ以外の区域	
	力の大きさのうち最大のもの(kN/m ²)	土石等の高さ(m)	力の大きさのうち最大のもの(kN/m ²)	土石等の高さ(m)	力の大きさのうち最大のもの(kN/m ²)	土石等の高さ(m)	力の大きさのうち最大のもの(kN/m ²)	土石等の高さ(m)		力の大きさのうち最大のもの(kN/m ²)	土石等の高さ(m)	力の大きさのうち最大のもの(kN/m ²)	土石等の高さ(m)	力の大きさのうち最大のもの(kN/m ²)	土石等の高さ(m)	力の大きさのうち最大のもの(kN/m ²)	土石等の高さ(m)
1 ~ 2	-	-	-	-	-	-	-	-	27 ~ 28	140.17	1.00	100.00	1.00	-	-	10.73	2.01
2 ~ 3	-	-	-	-	-	-	-	-	28 ~ 29	132.81	1.00	100.00	1.00	-	-	11.44	2.14
3 ~ 4	-	-	-	-	-	-	-	-	29 ~ 30	132.81	1.00	100.00	1.00	-	-	11.44	2.14
4 ~ 5	-	-	-	-	-	-	-	-	30 ~ 31	125.97	1.00	100.00	1.00	-	-	14.28	2.67
5 ~ 6	-	-	-	-	-	-	-	-	31 ~ 32	-	-	100.00	1.00	-	-	14.28	2.67
6 ~ 7	-	-	-	-	-	-	-	-	32 ~ 33	-	-	80.44	1.00	-	-	9.69	1.81
7 ~ 8	-	-	-	-	-	-	-	-	33 ~ 34	-	-	80.44	1.00	-	-	9.67	1.81
8 ~ 9	-	-	-	-	-	-	-	-	34 ~ 35	-	-	100.00	1.00	-	-	15.30	2.86
9 ~ 10	-	-	-	-	-	-	-	-	35 ~ 36	140.98	1.00	100.00	1.00	-	-	15.30	2.86
10 ~ 11	-	-	-	-	-	-	-	-	36 ~ 37	136.38	1.00	100.00	1.00	-	-	14.82	2.77
11 ~ 12	-	-	-	-	-	-	-	-	37 ~ 38	139.58	1.00	100.00	1.00	-	-	15.15	2.83
12 ~ 13	117.14	1.00	100.00	1.00	-	-	8.25	1.54	38 ~ 39	139.58	1.00	100.00	1.00	-	-	15.15	2.83
13 ~ 14	127.70	1.00	100.00	1.00	-	-	9.04	1.69	39 ~ 40	134.09	1.00	100.00	1.00	-	-	14.83	2.77
14 ~ 15	127.70	1.00	100.00	1.00	-	-	9.04	1.69	40 ~ 41	137.86	1.00	100.00	1.00	-	-	14.95	2.79
15 ~ 16	123.03	1.00	100.00	1.00	-	-	8.92	1.67	41 ~ 42	137.86	1.00	100.00	1.00	-	-	15.23	2.85
16 ~ 17	108.56	1.00	100.00	1.00	-	-	10.67	1.99	42 ~ 43	134.11	1.00	100.00	1.00	-	-	15.23	2.85
17 ~ 18	-	-	100.00	1.00	-	-	10.67	1.99	43 ~ 44	131.30	1.00	100.00	1.00	-	-	15.12	2.82
18 ~ 19	-	-	88.27	1.00	-	-	9.07	1.70	44 ~ 45	140.58	1.00	100.00	1.00	-	-	15.69	2.93
19 ~ 20	-	-	94.21	1.00	-	-	9.43	1.76	45 ~ 46	140.58	1.00	100.00	1.00	-	-	15.69	2.93
20 ~ 21	-	-	100.00	1.00	-	-	12.41	2.32	46 ~ 47	141.80	1.00	100.00	1.00	-	-	15.82	2.96
21 ~ 22	128.10	1.00	100.00	1.00	-	-	12.51	2.34	47 ~ 48	147.30	1.00	100.00	1.00	-	-	16.05	3.00
22 ~ 23	127.89	1.00	100.00	1.00	-	-	12.51	2.34	48 ~ 49	147.30	1.00	100.00	1.00	-	-	16.05	3.00
23 ~ 24	135.70	1.00	100.00	1.00	-	-	9.23	1.73	49 ~ 50	-	-	-	-	-	-	-	-
24 ~ 25	135.70	1.00	100.00	1.00	-	-	9.23	1.73	50 ~ 51	-	-	-	-	-	-	-	-
25 ~ 26	135.61	1.00	100.00	1.00	-	-	8.75	1.64	51 ~ 52	-	-	-	-	-	-	-	-
26 ~ 27	140.17	1.00	100.00	1.00	-	-	8.99	1.68	52 ~ 53	-	-	-	-	-	-	-	-

様式-3(急) 建築物の構造の規制に必要な衝撃に関する事項	自然現象の種類	急傾斜地の崩壊	箇所番号	I-240
	告示番号		箇所名	我那覇(1)-2
	告示年月日		所在地	豊見城市字我那覇

土砂災害警戒区域等の指定の公示に係る図書(その3)(案)

(2/2)

横断測線の区間	土石等の移動により建築物の地上部に作用すると想定される力				土石等の堆積により建築物の地上部に作用すると想定される力				横断測線の区間	土石等の移動により建築物の地上部に作用すると想定される力				土石等の堆積により建築物の地上部に作用すると想定される力			
	土石等の(移動)高さが1m以下の場合、土石等の移動による力が100kN/m ² を超える区域		それ以外の区域		土石等の堆積の高さが3mを超える区域		それ以外の区域			土石等の(移動)高さが1m以下の場合、土石等の移動による力が100kN/m ² を超える区域		それ以外の区域		土石等の堆積の高さが3mを超える区域		それ以外の区域	
	力の大きさのうち最大のもの(kN/m ²)	土石等の高さ(m)	力の大きさのうち最大のもの(kN/m ²)	土石等の高さ(m)	力の大きさのうち最大のもの(kN/m ²)	土石等の高さ(m)	力の大きさのうち最大のもの(kN/m ²)	土石等の高さ(m)		力の大きさのうち最大のもの(kN/m ²)	土石等の高さ(m)	力の大きさのうち最大のもの(kN/m ²)	土石等の高さ(m)	力の大きさのうち最大のもの(kN/m ²)	土石等の高さ(m)	力の大きさのうち最大のもの(kN/m ²)	土石等の高さ(m)
53 ~ 54	-	-	-	-	-	-	-	-	~								
54 ~ 55	-	-	-	-	-	-	-	-	~								
55 ~ 56	-	-	-	-	-	-	-	-	~								
56 ~ 57	-	-	-	-	-	-	-	-	~								
57 ~ 58	-	-	-	-	-	-	-	-	~								
58 ~ 59	-	-	-	-	-	-	-	-	~								
59 ~ 60	-	-	-	-	-	-	-	-	~								
60 ~ 61	-	-	-	-	-	-	-	-	~								
61 ~ 62	-	-	-	-	-	-	-	-	~								
62 ~ 63	-	-	-	-	-	-	-	-	~								
~									~								
64 ~ 65	-	-	-	-	-	-	-	-	~								
65 ~ 66	-	-	-	-	-	-	-	-	~								
66 ~ 67	-	-	-	-	-	-	-	-	~								
67 ~ 68	-	-	-	-	-	-	-	-	~								
68 ~ 69	-	-	-	-	-	-	-	-	~								
69 ~ 70	-	-	-	-	-	-	-	-	~								
70 ~ 71	-	-	-	-	-	-	-	-	~								
71 ~ 72	-	-	-	-	-	-	-	-	~								
72 ~ 73	-	-	-	-	-	-	-	-	~								
73 ~ 74	-	-	-	-	-	-	-	-	~								
74 ~ 75	-	-	-	-	-	-	-	-	~								
75 ~ 76	-	-	-	-	-	-	-	-	~								
~									~								
~									~								
~									~								

様式-3(急) 建築物の構造の規制に必要な衝撃に関する事項	自然現象の種類	急傾斜地の崩壊	箇所番号	I-240
	告示番号		箇所名	我那覇(1)-2
	告示年月日		所在地	豊見城市字我那覇