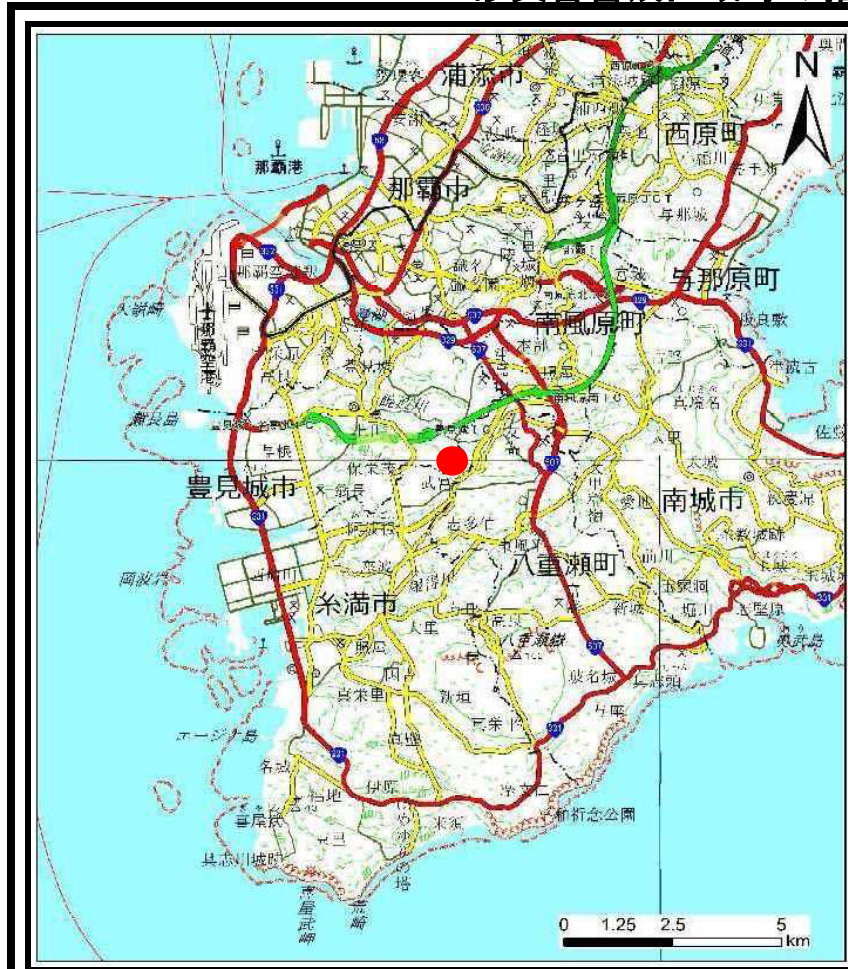


土砂災害警戒区域等の指定の公示に係る図書（その1）



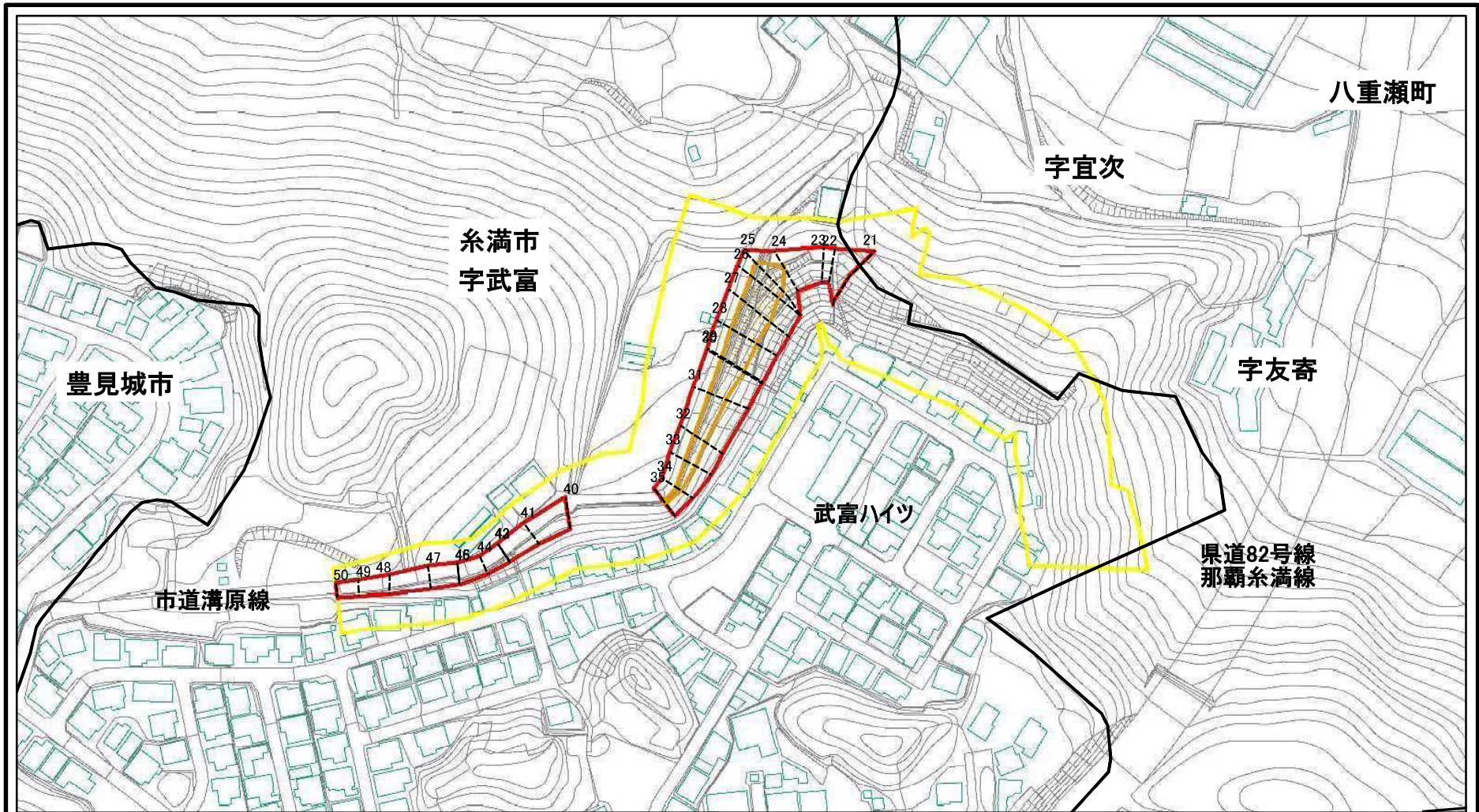
(1/200,000)



(1/25,000)

様式-1（急） 土砂災害警戒区域・土砂災害特別警戒区域 位置図	自然現象の種類	急傾斜地の崩壊
	箇所番号	I-246
	箇所名	武富
	所在地	糸満市字武富、八重瀬町字宜次、字友寄

土砂災害警戒区域等の指定の公示に係る図書(その2)



0 25 50 100
m

—— 市町村界 - - - 大字界

図中の数字は横断測線番号を示す

様式-2(急)

土砂災害警戒区域・土砂災害特別警戒区域
区域図(その1)

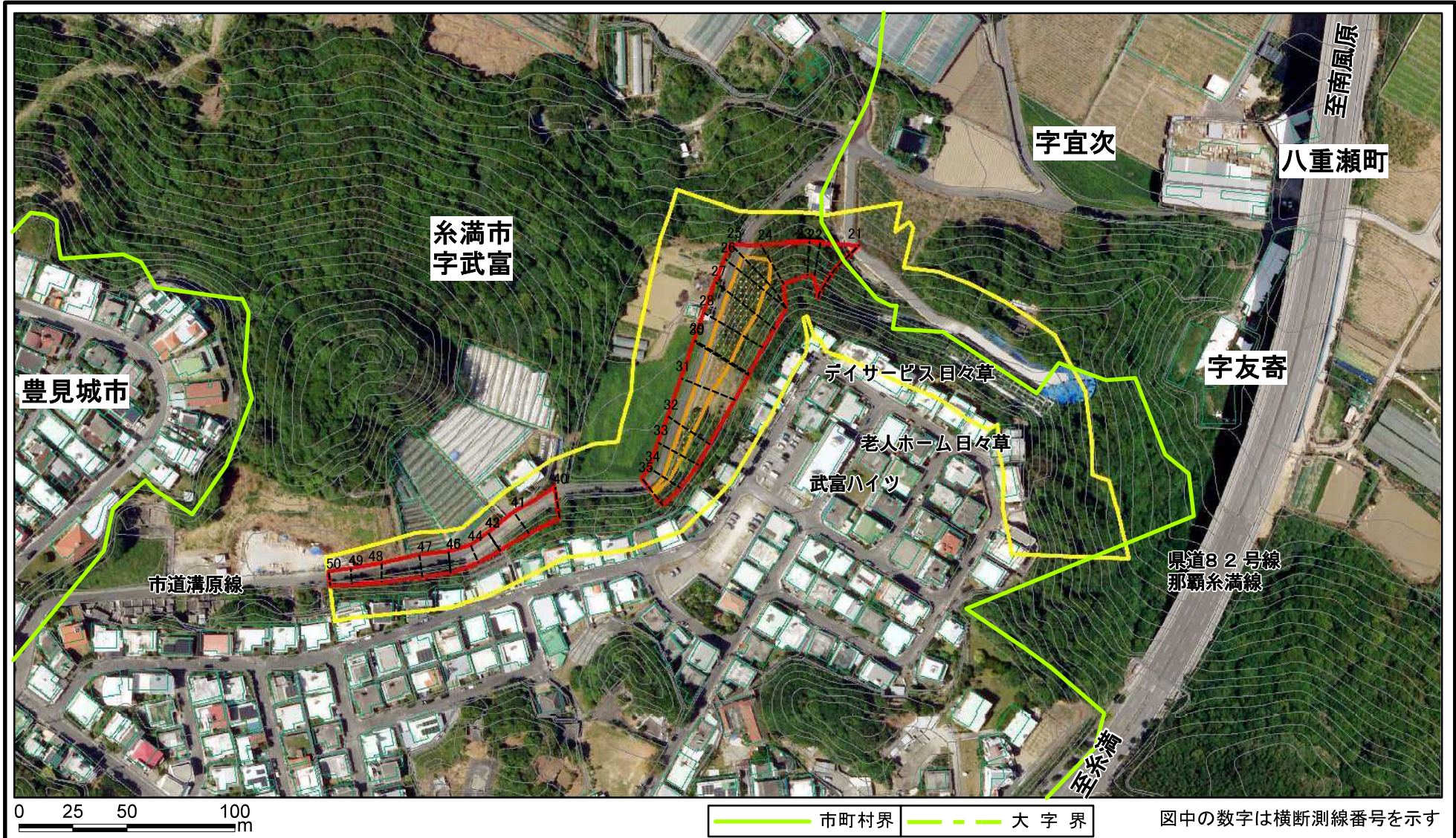
土砂災害防止法施行令第二条の基準に該当する区域	
土砂災害防止法施行令第三条の基準に該当する区域	
それ以外の区域	

	縮尺
	1:2,500

自然現象の種類	急傾斜地の崩壊
告示番号	
告示年月日	

箇所番号	I-246
箇所名	武富
所在地	糸満市字武富 八重瀬町字宜次、字友寄

土砂災害警戒区域等の指定の公示に係る図書(その2-1)



様式-2-1(急)

土砂災害警戒区域・土砂災害特別警戒区域
区域図(その2)

土砂災害防止法施行令第二条の基準に該当する区域	
土砂災害防止法施行令第三条の基準に該当する区域	
それ以外の区域	

土
縮尺
1:2,500

自然現象の種類	急傾斜地の崩壊
告示番号	沖縄県告示第467号
告示年月日	平成24年9月28日

箇所番号	I-246
箇所名	武富
所在地	沖縄県糸満市字武富

土砂災害警戒区域等の指定の公示に係る図書(その3)

(1/1)

横断測線の区間	土石等の移動により建築物の地上部に作用すると想定される力				土石等の堆積により建築物の地上部に作用すると想定される力				横断測線の区間	土石等の移動により建築物の地上部に作用すると想定される力				土石等の堆積により建築物の地上部に作用すると想定される力			
	土石等の(移動)高さが1m以下の場合、土石等の移動による力が100kN/m ² を超える区域		それ以外の区域		土石等の堆積の高さが3mを超える区域		それ以外の区域			土石等の(移動)高さが1m以下の場合、土石等の移動による力が100kN/m ² を超える区域		それ以外の区域		土石等の堆積の高さが3mを超える区域		それ以外の区域	
	力の大きさのうち最大のもの(kN/m ²)	土石等の高さ(m)	力の大きさのうち最大のもの(kN/m ²)	土石等の高さ(m)	力の大きさのうち最大のもの(kN/m ²)	土石等の高さ(m)	力の大きさのうち最大のもの(kN/m ²)	土石等の高さ(m)		力の大きさのうち最大のもの(kN/m ²)	土石等の高さ(m)	力の大きさのうち最大のもの(kN/m ²)	土石等の高さ(m)	力の大きさのうち最大のもの(kN/m ²)	土石等の高さ(m)	力の大きさのうち最大のもの(kN/m ²)	土石等の高さ(m)
1 ~ 2	-	-	-	-	-	-	-	-	27 ~ 28	125.29	1.00	100.00	1.00	-	-	13.18	2.46
2 ~ 3	-	-	-	-	-	-	-	-	28 ~ 29	122.93	1.00	100.00	1.00	-	-	11.54	2.16
3 ~ 4	-	-	-	-	-	-	-	-	29 ~ 30	122.18	1.00	100.00	1.00	-	-	11.54	2.16
4 ~ 5	-	-	-	-	-	-	-	-	30 ~ 31	122.18	1.00	100.00	1.00	-	-	11.54	2.16
5 ~ 6	-	-	-	-	-	-	-	-	31 ~ 32	115.47	1.00	100.00	1.00	-	-	11.40	2.13
6 ~ 7	-	-	-	-	-	-	-	-	32 ~ 33	114.16	1.00	100.00	1.00	-	-	11.28	2.11
7 ~ 8	-	-	-	-	-	-	-	-	33 ~ 34	114.09	1.00	100.00	1.00	-	-	12.85	2.40
8 ~ 9	-	-	-	-	-	-	-	-	34 ~ 35	110.08	1.00	100.00	1.00	-	-	13.08	2.44
9 ~ 10	-	-	-	-	-	-	-	-	35 ~ 36	-	-	-	-	-	-	-	-
10 ~ 11	-	-	-	-	-	-	-	-	36 ~ 37	-	-	-	-	-	-	-	-
11 ~ 12	-	-	-	-	-	-	-	-	37 ~ 38	-	-	-	-	-	-	-	-
12 ~ 13	-	-	-	-	-	-	-	-	38 ~ 39	-	-	-	-	-	-	-	-
13 ~ 14	-	-	-	-	-	-	-	-	39 ~ 40	-	-	-	-	-	-	-	-
14 ~ 15	-	-	-	-	-	-	-	-	40 ~ 41	-	-	91.02	1.00	-	-	8.47	1.58
15 ~ 16	-	-	-	-	-	-	-	-	41 ~ 42	-	-	83.43	1.00	-	-	9.22	1.72
16 ~ 17	-	-	-	-	-	-	-	-	42 ~ 43	-	-	82.53	1.00	-	-	9.25	1.73
17 ~ 18	-	-	-	-	-	-	-	-	43 ~ 44	-	-	82.53	1.00	-	-	9.88	1.85
18 ~ 19	-	-	-	-	-	-	-	-	44 ~ 45	-	-	82.49	1.00	-	-	9.88	1.85
19 ~ 20	-	-	-	-	-	-	-	-	45 ~ 46	-	-	82.58	1.00	-	-	9.75	1.82
20 ~ 21	-	-	-	-	-	-	-	-	46 ~ 47	-	-	85.04	1.00	-	-	9.77	1.82
21 ~ 22	-	-	100.00	1.00	-	-	10.44	1.95	47 ~ 48	-	-	85.04	1.00	-	-	10.18	1.90
22 ~ 23	-	-	90.87	1.00	-	-	10.50	1.96	48 ~ 49	-	-	76.99	1.00	-	-	10.18	1.90
23 ~ 24	-	-	100.00	1.00	-	-	10.60	1.98	49 ~ 50	-	-	70.94	1.00	-	-	9.99	1.87
24 ~ 25	121.24	1.00	100.00	1.00	-	-	12.83	2.40	~								
25 ~ 26	121.24	1.00	100.00	1.00	-	-	12.89	2.41	~								
26 ~ 27	125.29	1.00	100.00	1.00	-	-	13.18	2.46	~								

様式-3(急) 建築物の構造の規制に必要な衝撃に関する事項	自然現象の種類	急傾斜地の崩壊	箇所番号	I-246
	告示番号		箇所名	武富
	告示年月日		所在地	糸満市字武富、 八重瀬町字宜次、字友寄