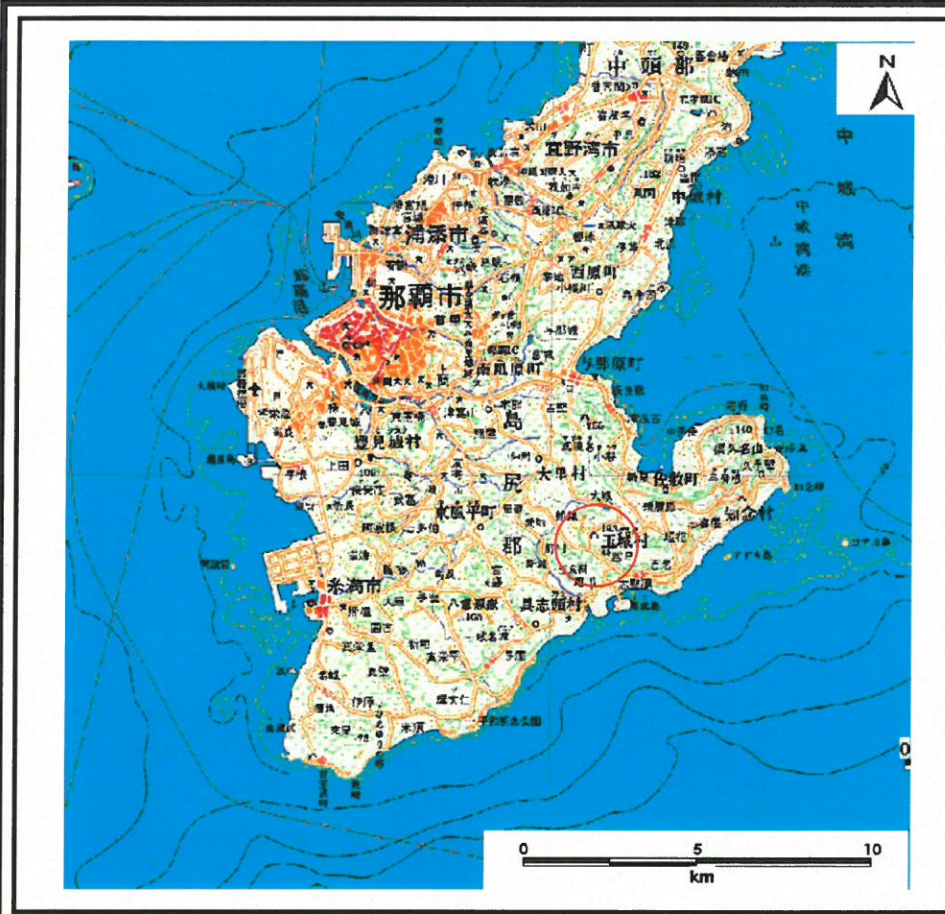
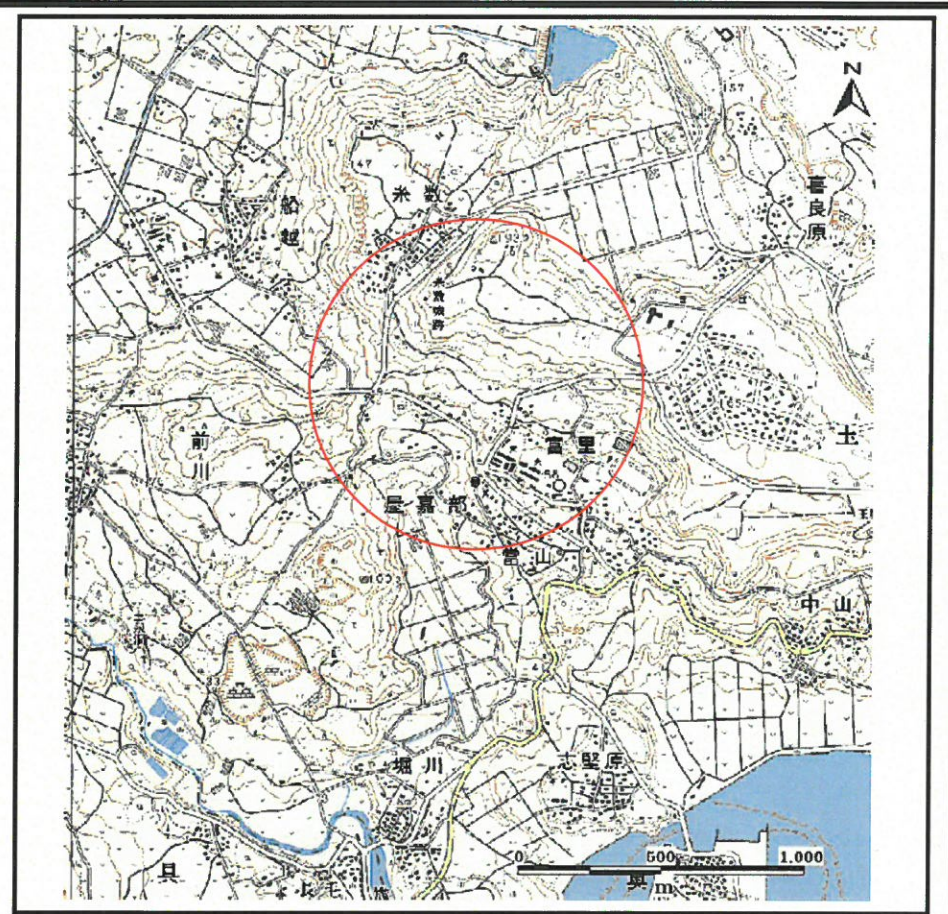


土砂災害警戒区域等の指定の公示に係る図書（その1）



(1/200,000)



(1/25,000)

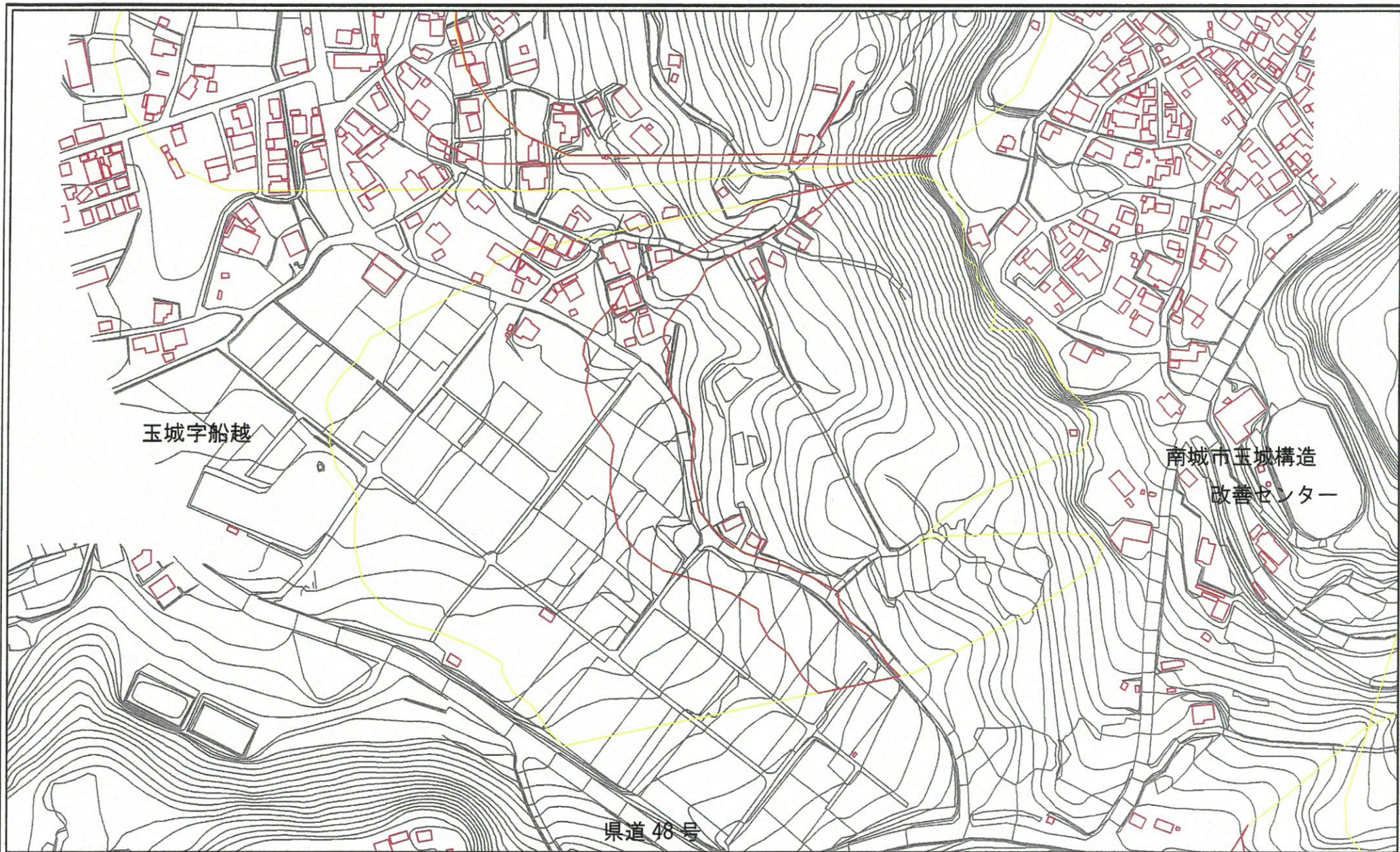
様式-1(地)

土砂災害警戒区域・土砂災害特別警戒区域 位置図

自然現象の種類	地滑り
箇所番号	83
箇所名	富里
地滑り区域名	83A~83H
所在地	沖縄県 南城市 玉城字富里

この地図は、国土地理院長の承認を得て、同院発行の数値地図200000(地図画像)及び数値地図25000(地図画像)を複製したものである。(承認番号 平20業複、第224号)

土砂災害警戒区域等の指定の公示に係る図書(その2)



0 25 50 100
m

様式-2(地) 土砂災害警戒区域・土砂災害特別警戒区域図(その1)

土砂災害防止法附行令
第二条の基準に該当する
区域(土砂災害警戒区域)

土砂災害防止法附行令
第三条の基準に該当する
区域(土砂災害特別警戒
区域)

縮尺
12,500

N

自然現象
の種類
地滑り

告示番号

告示年月日

箇所番号
83

箇所名
雷里

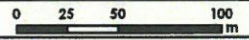
地滑り区域名
83A

所在地
沖縄県 南城市 玉城字船越

告示番号

告示年月日

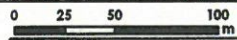
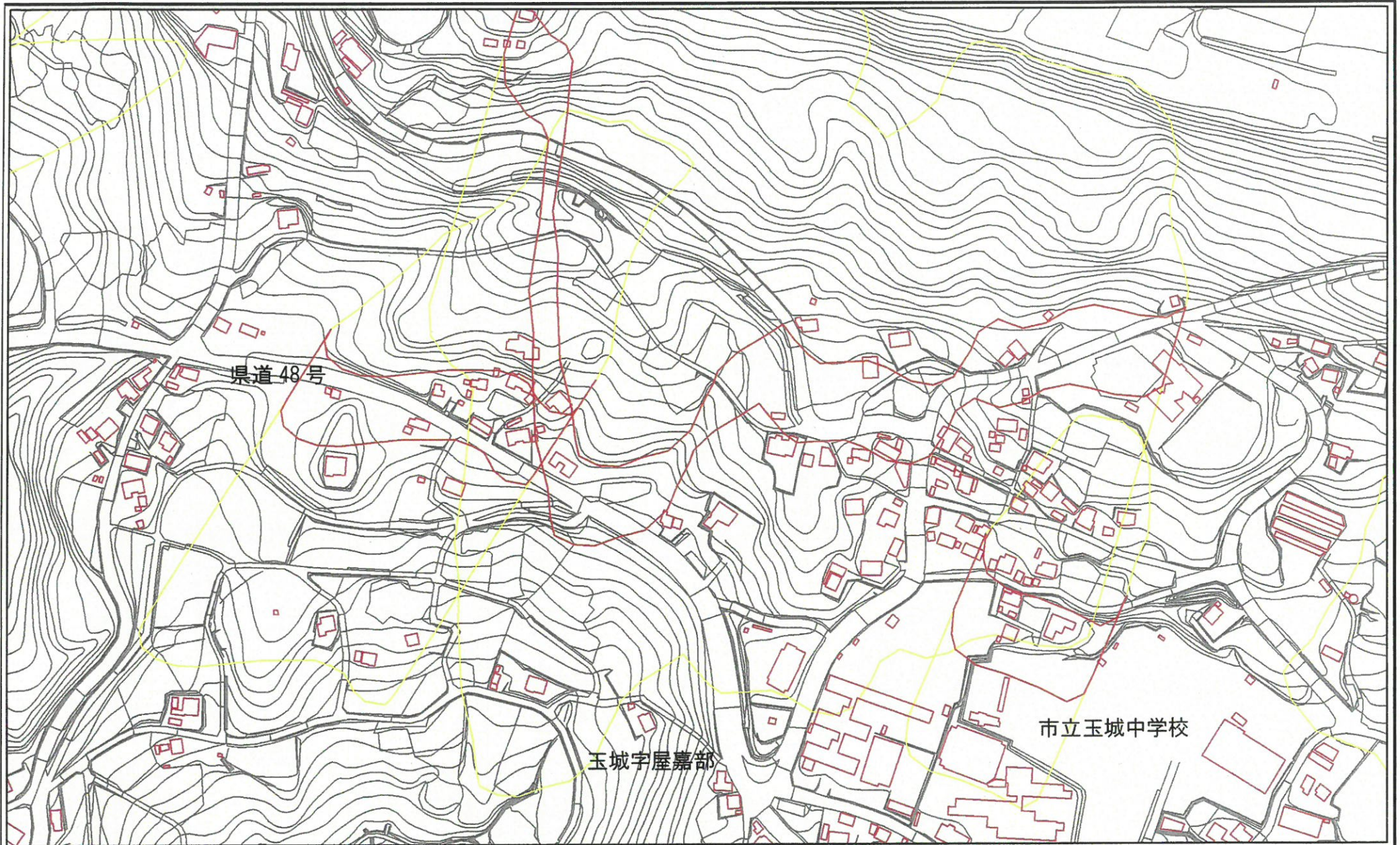
土砂災害警戒区域等の指定の公示に係る図書(その2-1)



様式-2-1 (地) 土砂災害警戒区域・土砂災害特別警戒区域図 (その2)

土砂災害防止法施行令 第二条の基準に該当する 区域(土砂災害警戒区域)		自然現象 の種類	地滑り	箇所番号	83	箇所名	富里
	告示番号			地滑り区域名	83A		
土砂災害防止法施行令 第三条の基準に該当する 区域(土砂災害特別警戒 区域)		縮尺	12,500	告示年月日			
				所在地	沖縄県 南城市 玉城字船越		

土砂災害警戒区域等の指定の公示に係る図書(その2)



様式-2(地) 土砂災害警戒区域・土砂災害特別警戒区域
区域図(その1)

土砂災害防止法施行令
第二条の基準に該当する
区域(土砂災害警戒区域)

土砂災害防止法施行令
第三条の基準に該当する
区域(土砂災害特別警戒
区域)

縮尺
1:2,500

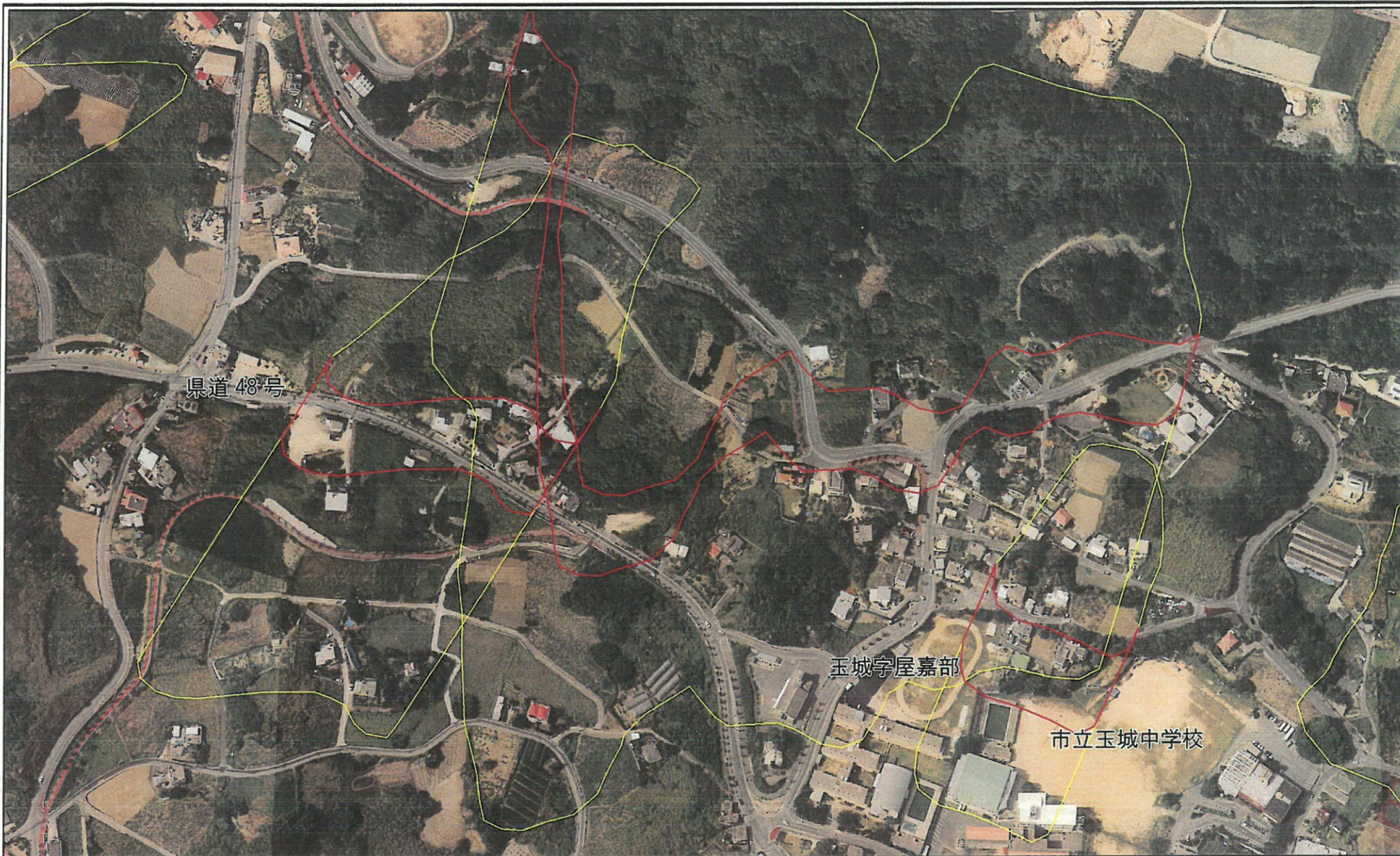
自然現象
の種類
地滑り

告示番号

告示年月日

箇所番号	83	箇所名	富里
地滑り区域名	83B~83D		
所在地	沖縄県 南城市 玉城字屋嘉部		

土砂災害警戒区域等の指定の公示に係る図書(その2-1)



様式-2-1 (地) 土砂災害警戒区域・土砂災害特別警戒区域図(その2)

土砂災害防止法施行令第2条の基準に該当する区域土砂災害警戒区域		N 縮尺 1:2,500	自然現象の種別	地滑り	箇所番号	83	箇所名	富里
	土砂災害防止法施行令第3条の基準に該当する区域土砂災害特別警戒区域			告示番号		地滑り区域名	83B~83D	
			告示年月日		所在地	沖縄県 南城市 玉城字屋嘉部		