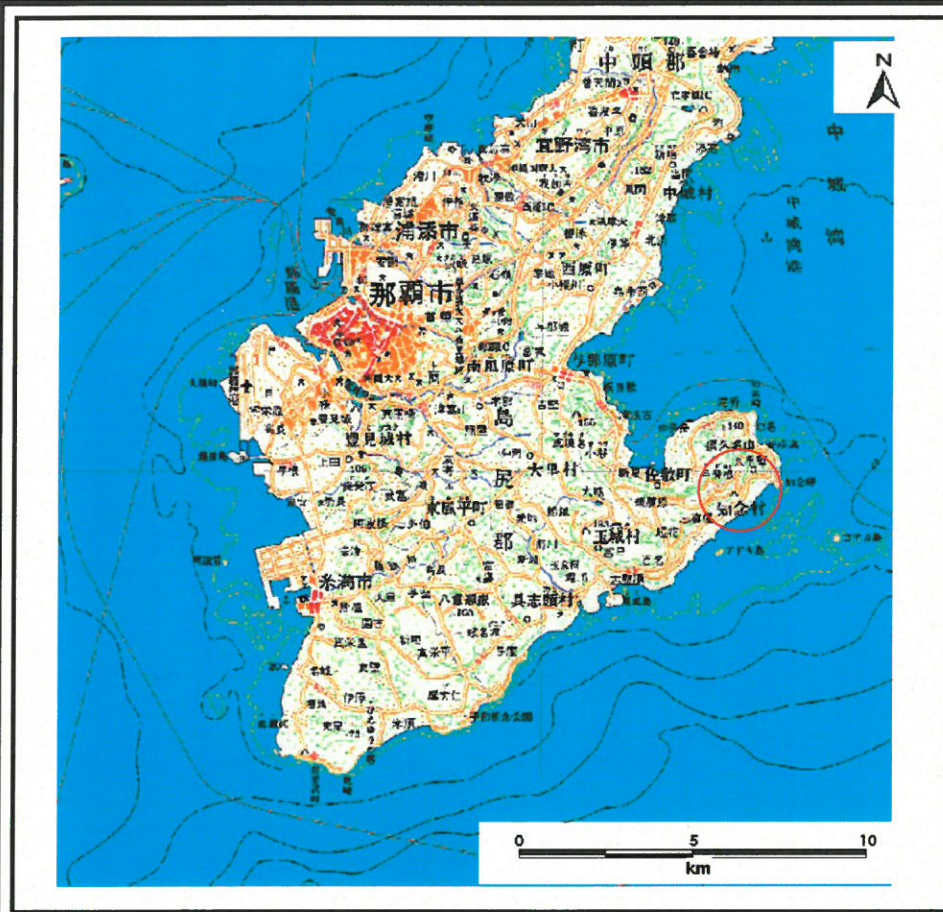


## 土砂災害警戒区域等の指定の公示に係る図書（その1）



(1/200,000)



(1/25,000)

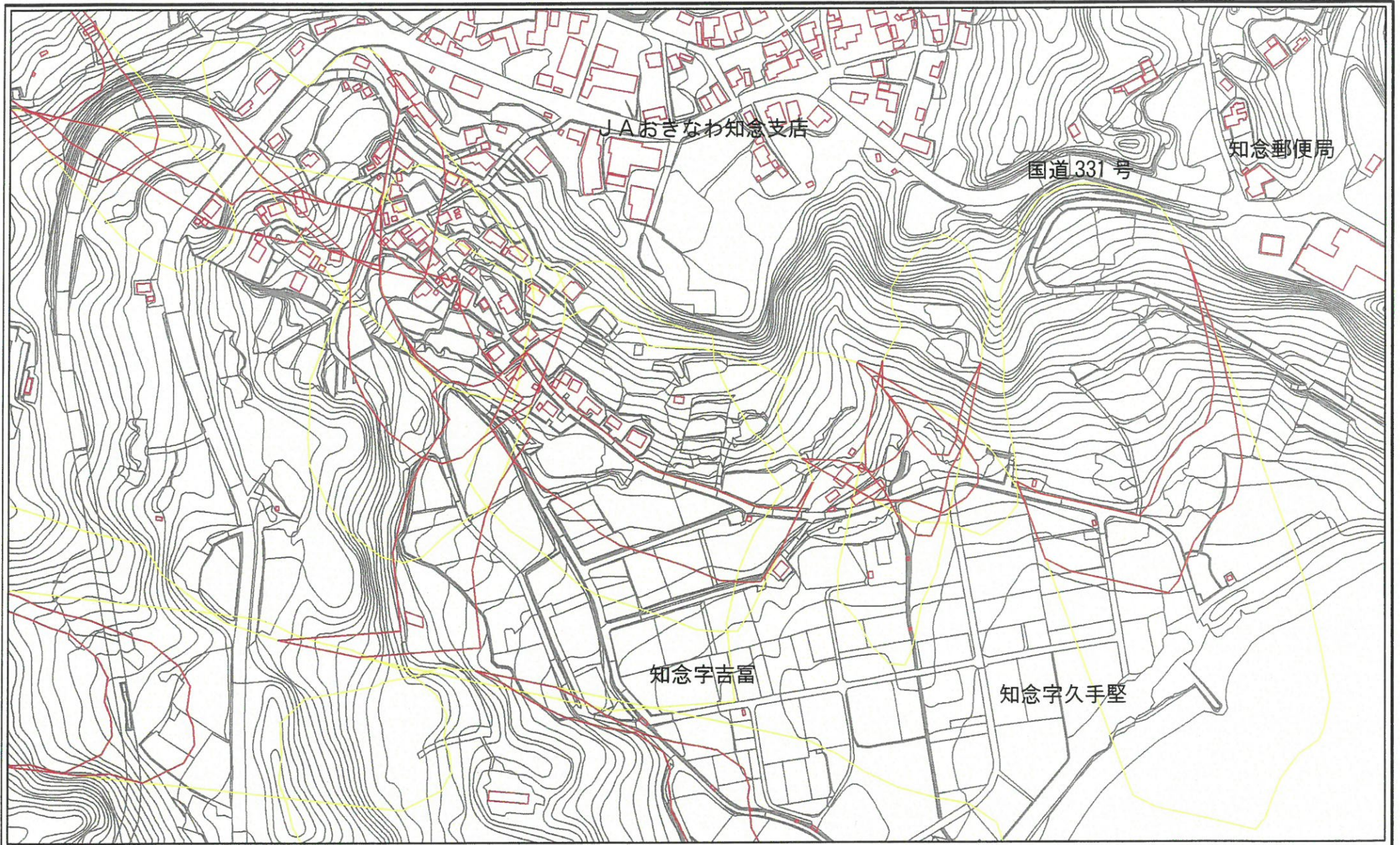
様式-1 (地)

土砂災害警戒区域・土砂災害特別警戒区域 位置図

自然現象の種類	地滑り
箇所番号	79
箇所名	吉富
地滑り区域名	79A~79M
所在地	沖縄県 南城市 知念字知念

この地図は、国土地理院長の承認を得て、同院発行の数値地図200000(地図画像)及び数値地図25000(地図画像)を複製したものである。(承認番号 平20業複、第224号)

土砂災害警戒区域等の指定の公示に係る図書(その2)

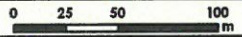


0 25 50 100  
m

様式-2 (地) 土砂災害警戒区域・土砂災害特別警戒区域  
区域図 (その1)

土砂災害防止法施行令 第二条の基準に該当する 区域(土砂災害警戒区域)		自然現象 の種類 地滑り	箇所番号 79	箇所名 吉富		
	土砂災害防止法施行令 第三条の基準に該当する 区域(土砂災害特別警戒 区域)					告示番号 79A~79F
					縮尺 12,500	

土砂災害警戒区域等の指定の公示に係る図書(その2-1)



様式-2-1 (地) 土砂災害警戒区域・土砂災害特別警戒区域図 (その2)

土砂災害防止法施行令  
第二条の基準に該当する  
区域(土砂災害警戒区域)

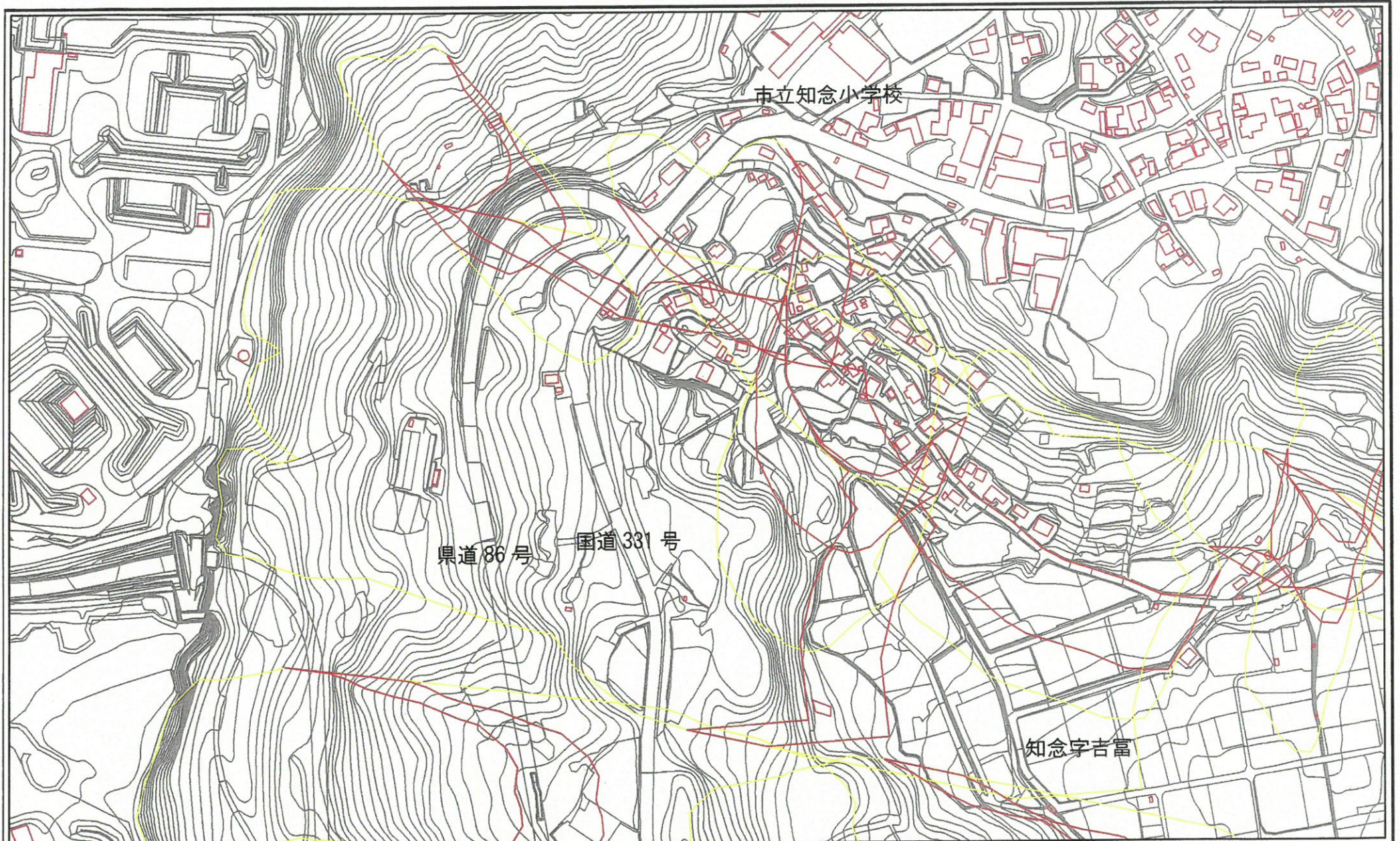
土砂災害防止法施行令  
第三条の基準に該当する  
区域(土砂災害特別警戒  
区域)

縮尺  
1:2,500

N

自然現象 の種類	地滑り	箇所番号	79	箇所名	吉富
告示番号		地滑り区域名	79A~79F		
告示年月日		所在地	沖縄県 南城市 知念字久手堅		

土砂災害警戒区域等の指定の公示に係る図書(その2)

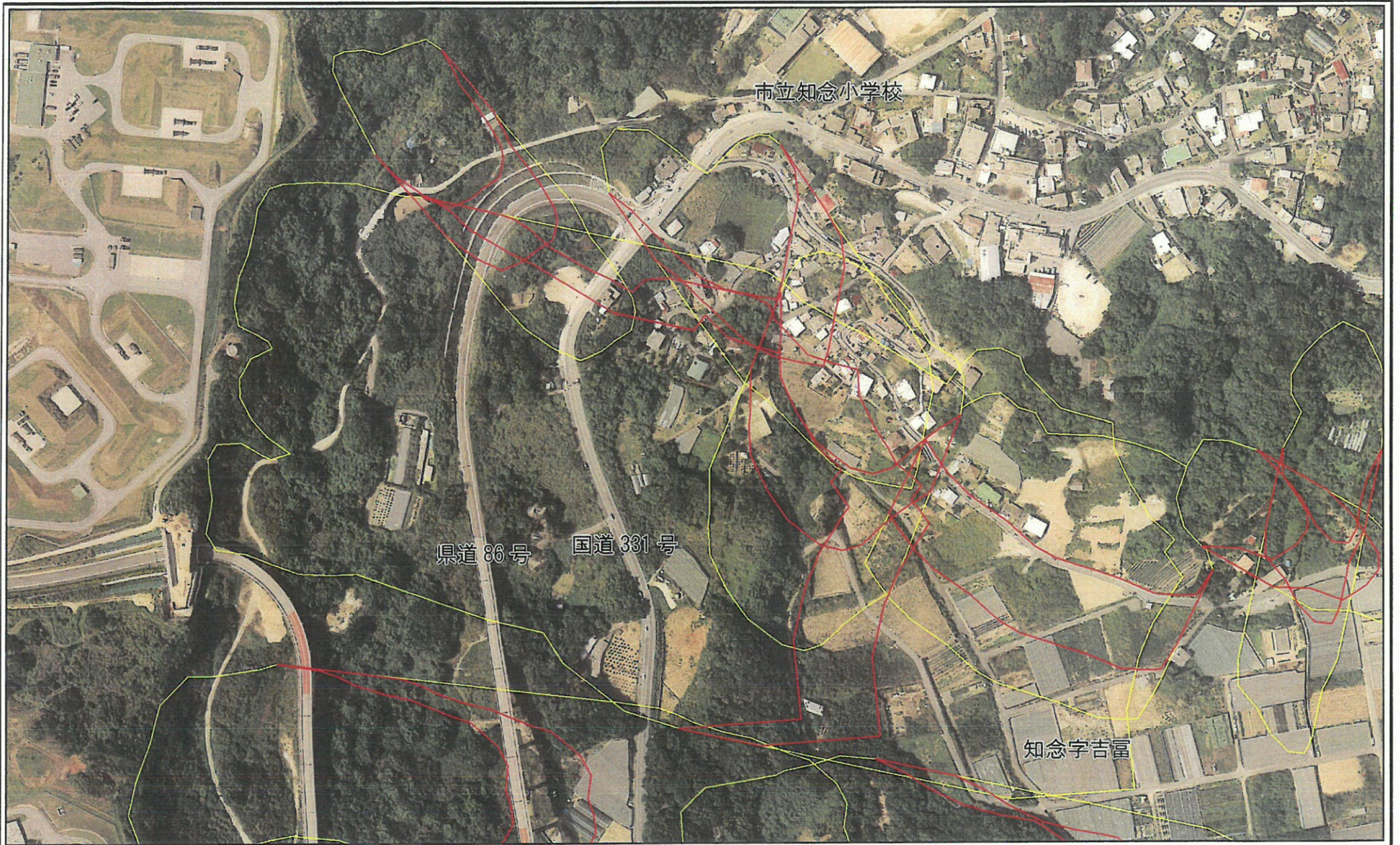


0 25 50 100  
m

様式-2(地) 土砂災害警戒区域・土砂災害特別警戒区域図(その1)

土砂災害防止法施行令第2条の基準に該当する区域(土砂災害警戒区域)		N 指尺 12,500	自然現象の種類	地滑り	箇所番号	79	箇所名	吉富
	土砂災害防止法施行令第3条の基準に該当する区域(土砂災害特別警戒区域)			告示番号		地滑り区域名	79G~79H	
			告示年月日		所在地	沖縄県 南城市 知念字吉富		

土砂災害警戒区域等の指定の公示に係る図書(その2-1)



0 25 50 100  
m

様式-2-1 (地) 土砂災害警戒区域・土砂災害特別警戒区域図 (その2)

土砂災害防止法施行令  
第二条の基準に該当する  
区域(土砂災害警戒区域)

土砂災害防止法施行令  
第三条の基準に該当する  
区域(土砂災害特別警戒  
区域)

縮尺  
1:2,500

告示番号  
告示年月日

自然現象 の種類	地滑り	箇所番号	79	箇所名	吉富
告示番号		地滑り区域名	79G~79H		
告示年月日		所在地	沖縄県 南城市 知念字吉富		