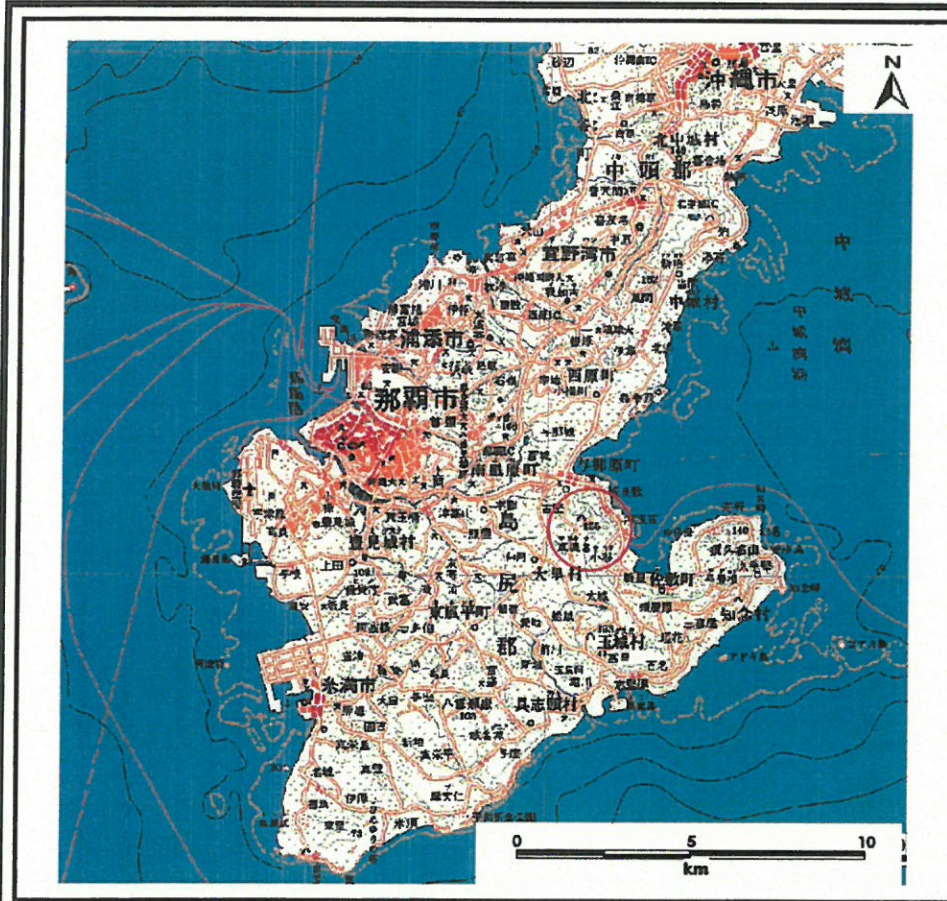
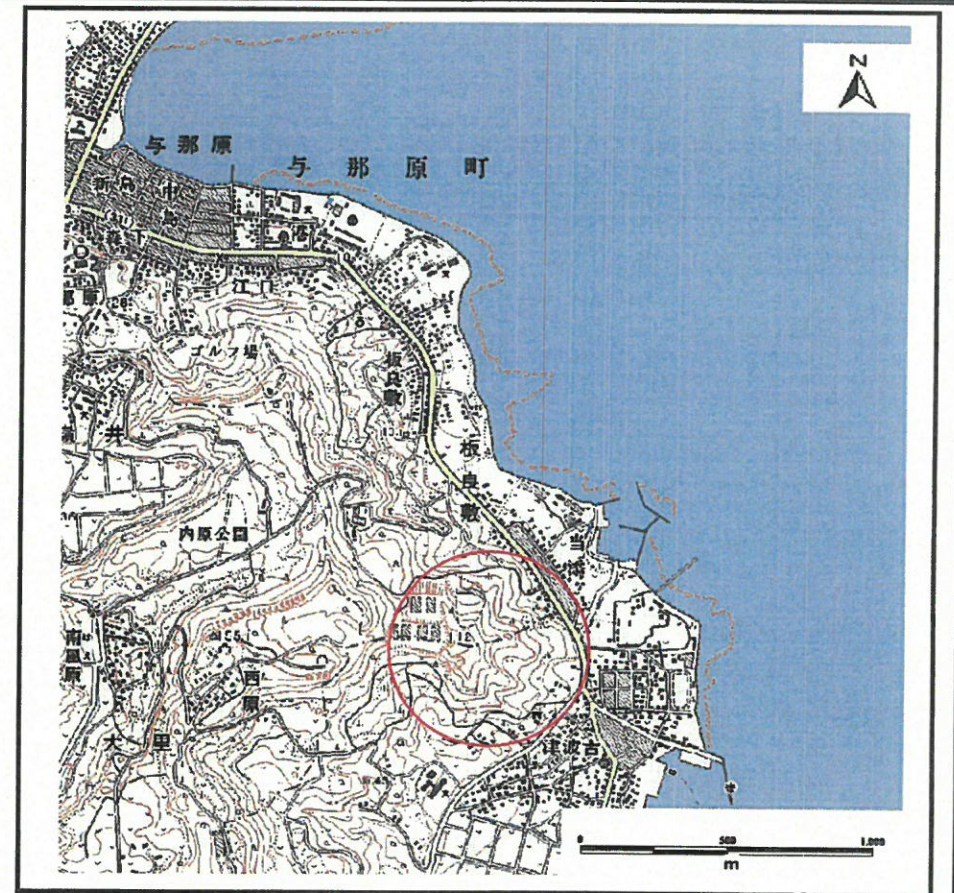


土砂災害警戒区域等の指定の公示に係る図書（その1）



(1/200,000)



(1/25,000)

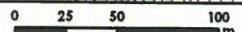
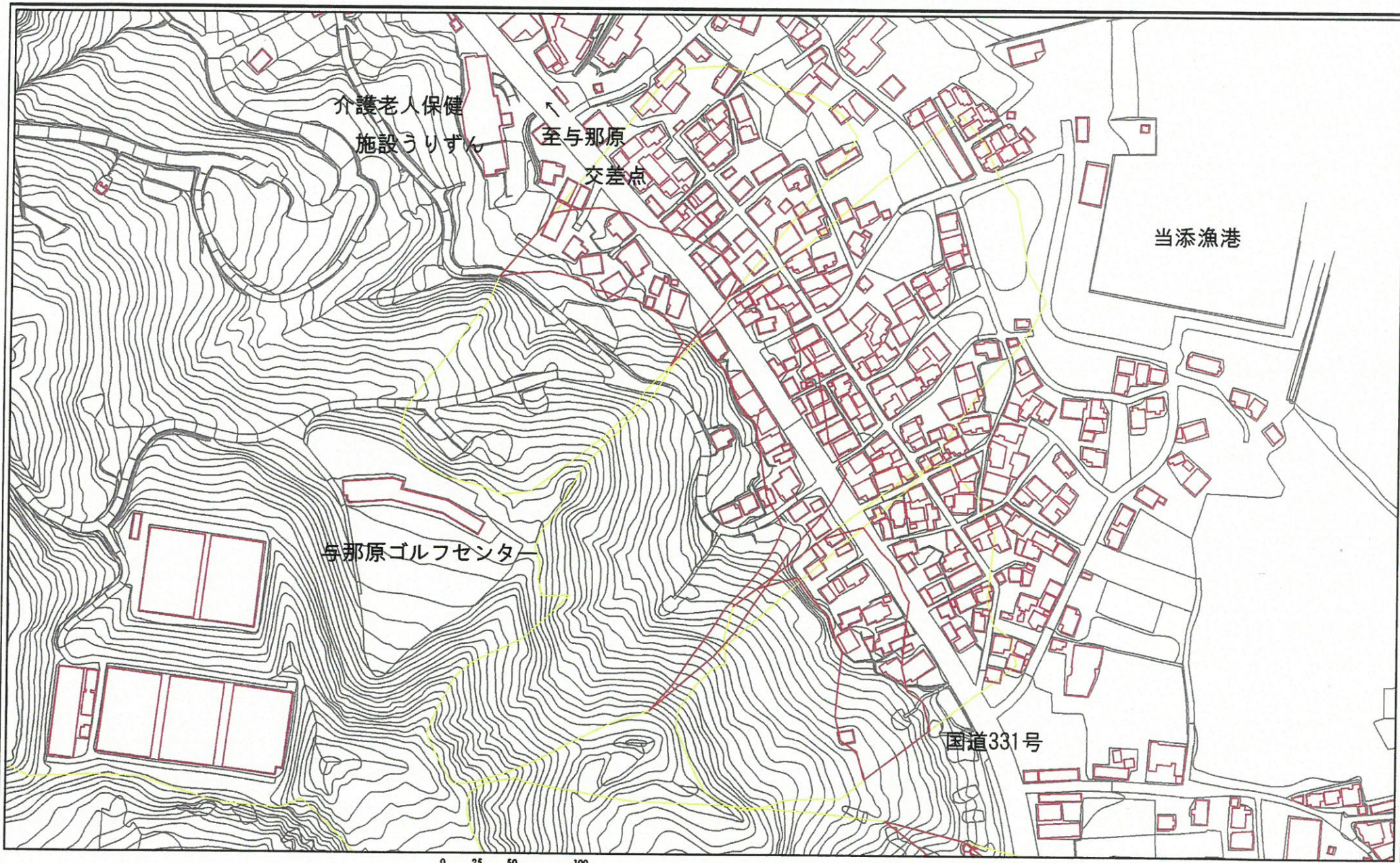
様式-1(地)

土砂災害警戒区域・土砂災害特別警戒区域 位置図

自然現象の種類	地滑り
箇所番号	66
箇所名	当添
地滑り区域名	66A~66J
所在地	沖縄県 南城市佐敷 字津波古

この地図は、国土地理院の承認を得て、同院発行の20万分の1・2万5千分の1の地形図を複製したものである。(承認番号 平20業複 第224号)

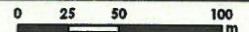
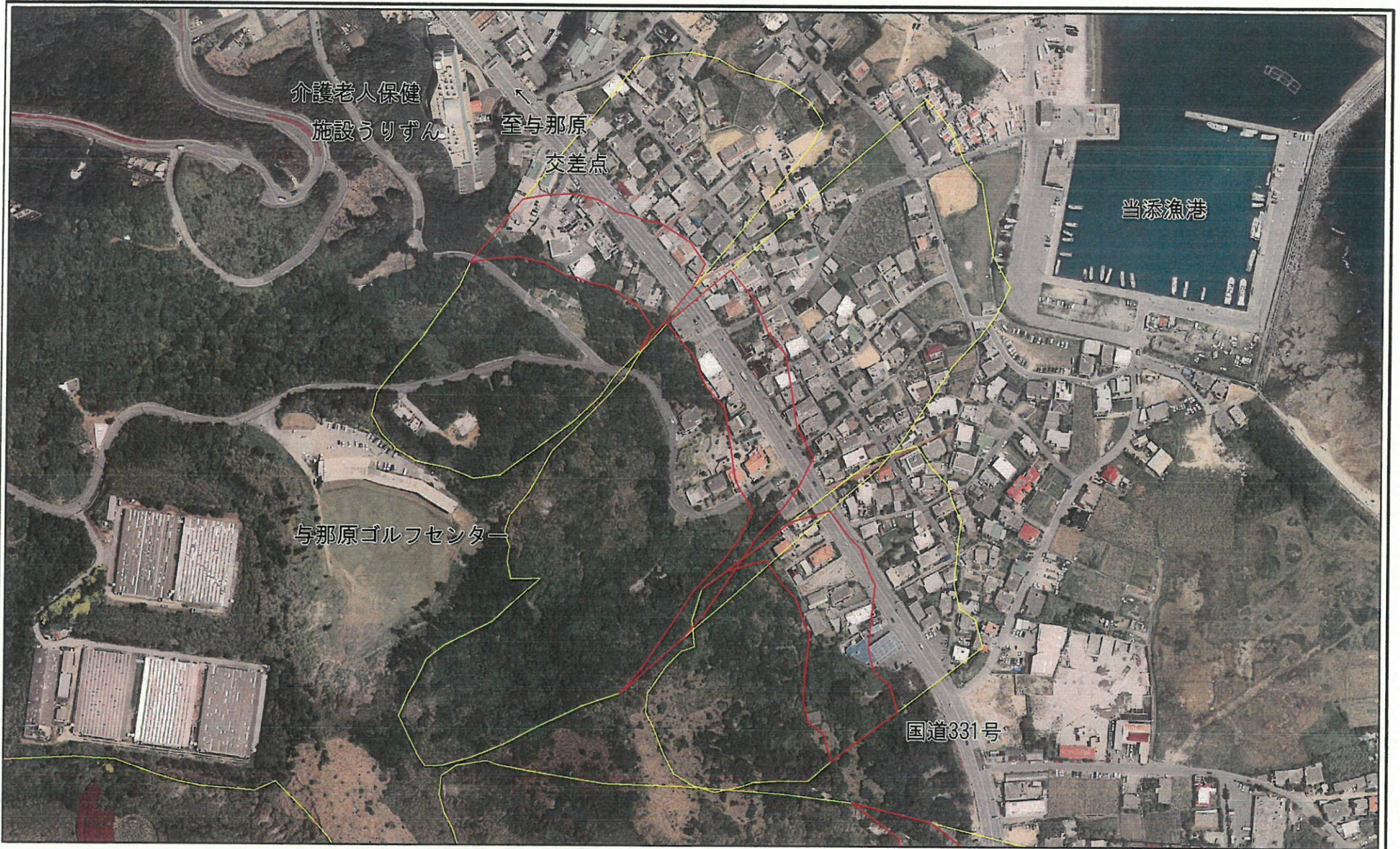
土砂災害警戒区域等の指定の公示に係る図書(その2)



様式-2(地) 土砂災害警戒区域・土砂災害特別警戒区域図(その1)

土砂災害防止法施行令 第二条の基準に該当する 区域土砂災害警戒区域		N	自然現象 の種類	地滑り	箇所番号	66	箇所名	当添
土砂災害防止法施行令 第三条の基準に該当する 区域土砂災害特別警戒 区域		縮尺 12,500	告示番号		地滑り区域名	66A~66C		
			告示年月日		所在地	沖縄県 島尻郡与那原町 字板良敷		

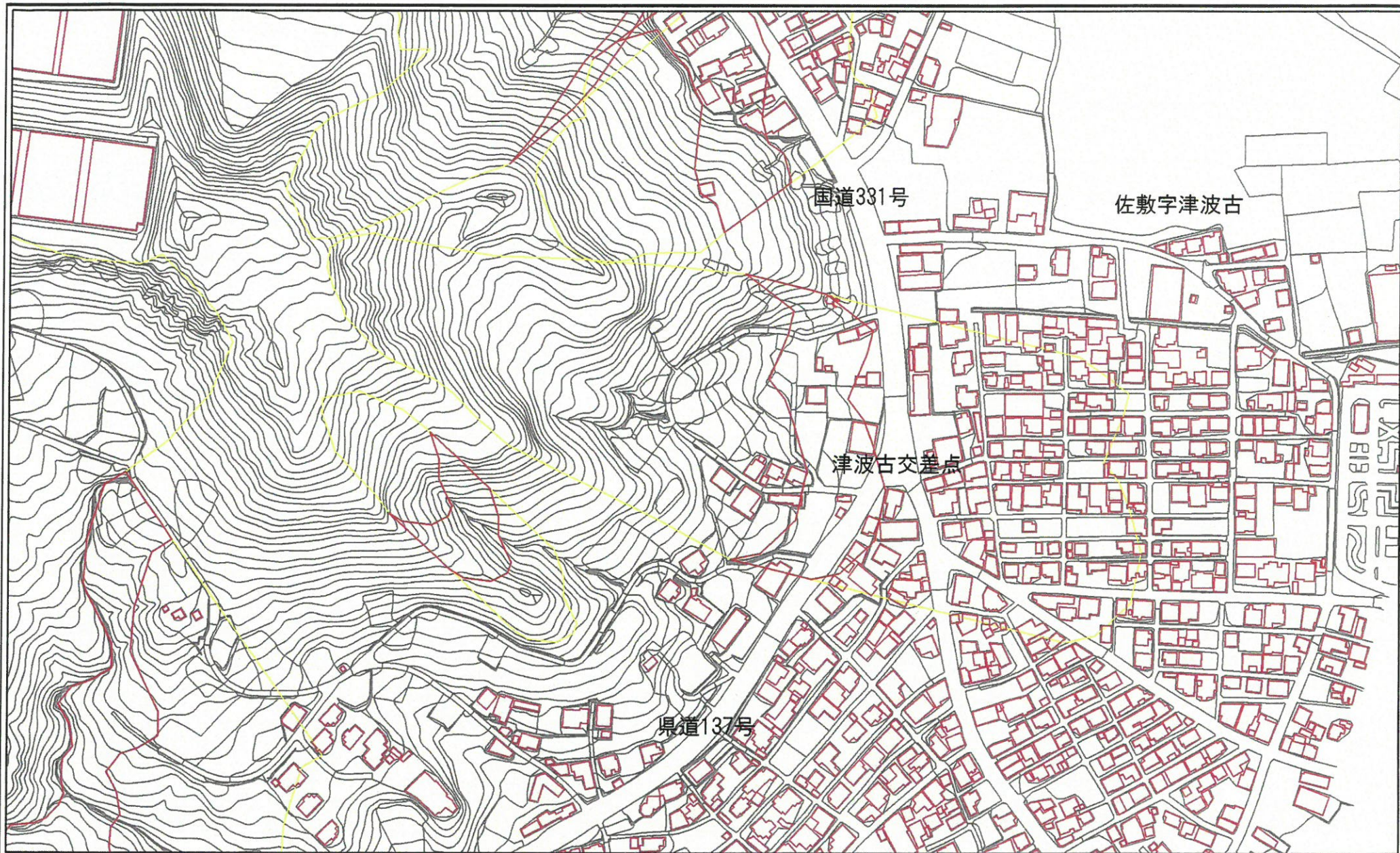
土砂災害警戒区域等の指定の公示に係る図書(その2-1)



様式-2-1 (地) 土砂災害警戒区域・土砂災害特別警戒区域図 (その2)

土砂災害防止法施行令第2条の基準に該当する区域(土砂災害警戒区域)		N	自然現象の種類	地滑り	箇所番号	66	箇所名	当添
	土砂災害防止法施行令第3条の基準に該当する区域(土砂災害特別警戒区域)			告示番号		地滑り区域名	66A~66C	
		縮尺	告示年月日		所在地	沖縄県 島尻郡与那原町 字板良敷		

土砂災害警戒区域等の指定の公示に係る図書(その2)

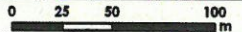


0 25 50 100
m

様式-2(地) 土砂災害警戒区域・土砂災害特別警戒区域
区域図(その1)

土砂災害防止法施行令 第二条の基準に該当する 区域(土砂災害警戒区域)		N 縮尺 1:2,500	自然現象 の種類	地滑り	箇所番号	66	箇所名	当添
土砂災害防止法施行令 第三条の基準に該当する 区域(土砂災害特別警戒 区域)			告示番号		地滑り区域名	66D~66E		
			告示年月日		所在地	沖縄県 南城市佐敷 字津波古		

土砂災害警戒区域等の指定の公示に係る図書(その2-1)



様式-2-1 (地) 土砂災害警戒区域・土砂災害特別警戒区域
区域図 (その2)

土砂災害防止法施行令 第二条の基準に該当する 区域(土砂災害警戒区域)		N 縮尺 1:2,500	自然現象 の種類	地滑り	箇所番号	66	箇所名	当添
	土砂災害防止法施行令 第三条の基準に該当する 区域(土砂災害特別警戒 区域)			告示番号		地滑り区域名	66D~66E	
			告示年月日		所在地	沖縄県 南城市佐敷 宇津波古		