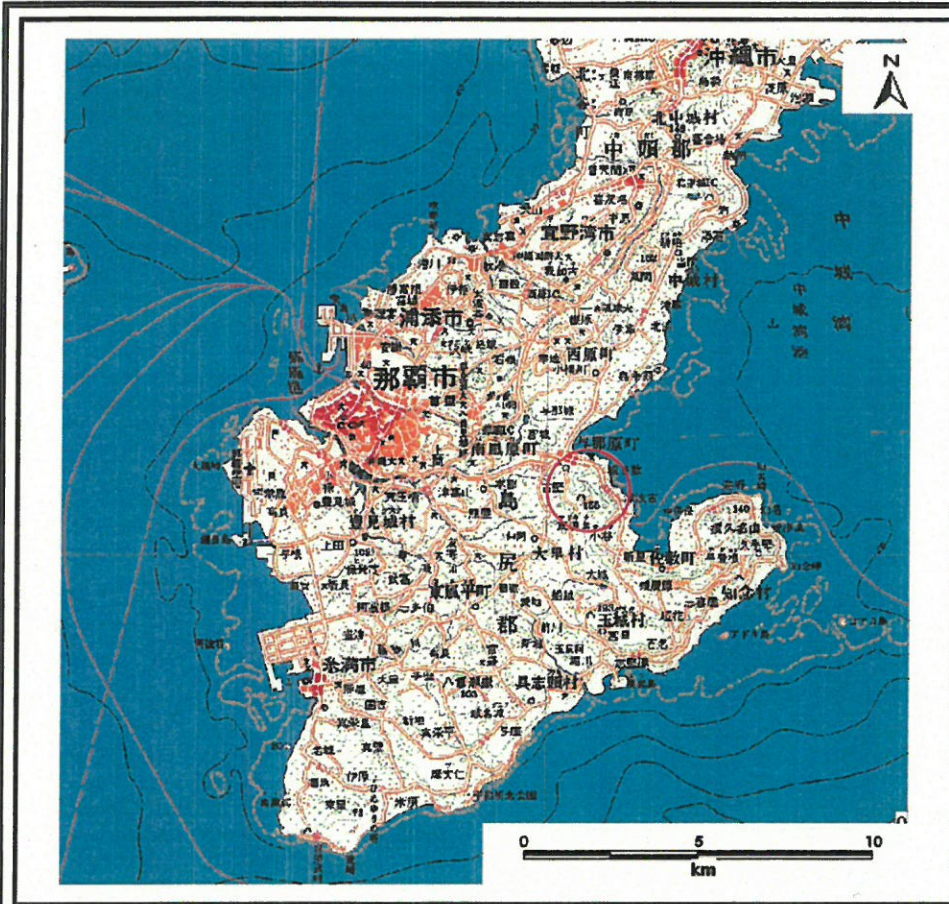
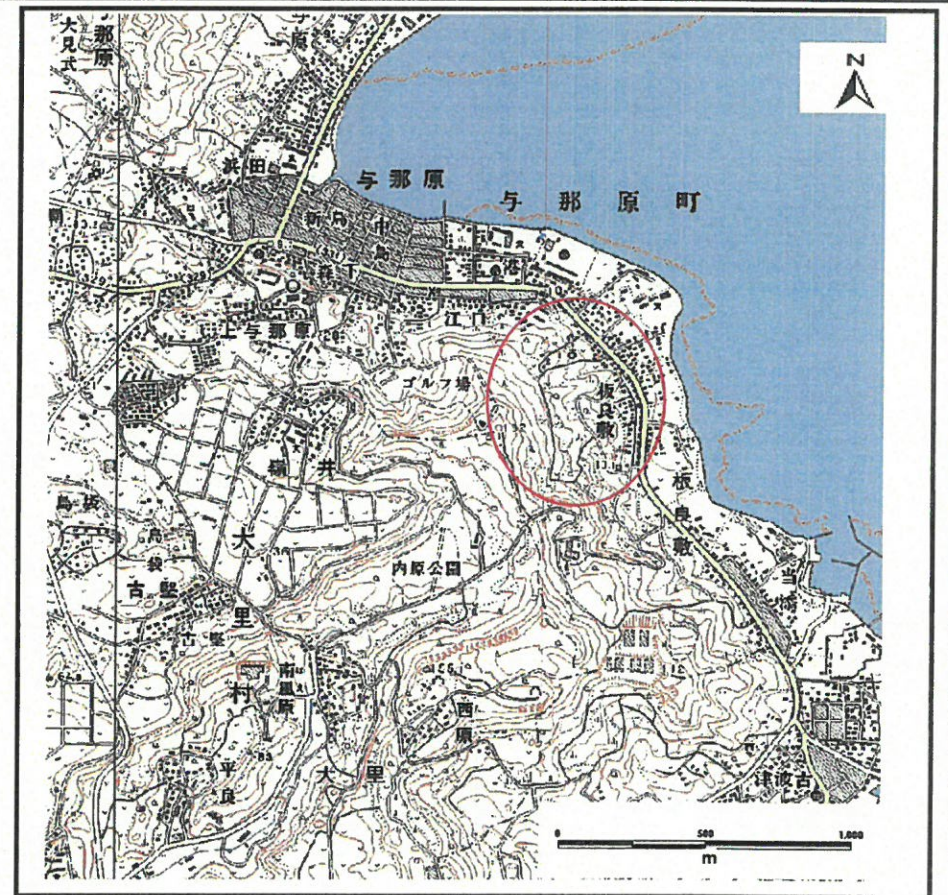


土砂災害警戒区域等の指定の公示に係る図書（その1）



(1/200,000)



(1/25,000)

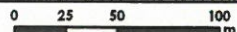
様式－1(地)

土砂災害警戒区域・土砂災害特別警戒区域 位置図

| | |
|---------|------------------|
| 自然現象の種類 | 地滑り |
| 箇所番号 | 65 |
| 箇所名 | 板良敷 |
| 地滑り区域名 | 65A～65J |
| 所在地 | 沖縄県 島尻郡与那原町 字板良敷 |

この地図は、国土地理院の承認を得て、同院発行の20万分の1・2万5千分の1の地形図を複製したものである。(承認番号 平20業複 第224号)

土砂災害警戒区域等の指定の公示に係る図書(その2)



| | | | | | | |
|---|-------------------------------------|--|--------------------|----------------|---------------|-------------------------|
| 様式-2 (地) 土砂災害警戒区域・土砂災害特別警戒区域 区域図 (その1) | 土砂災害防止法施行令第2条の基準に該当する区域(土砂災害警戒区域) | | N 縮尺 1:2,500 | 自然現象の種類 地滑り | 箇所番号 65 | 箇所名 板良敷 |
| | 土砂災害防止法施行令第3条の基準に該当する区域(土砂災害特別警戒区域) | | | 告示番号 告示年月日 | 地滑り区域名 65A | 所在地 沖縄県 島尻郡与那原町 宇与那原 |

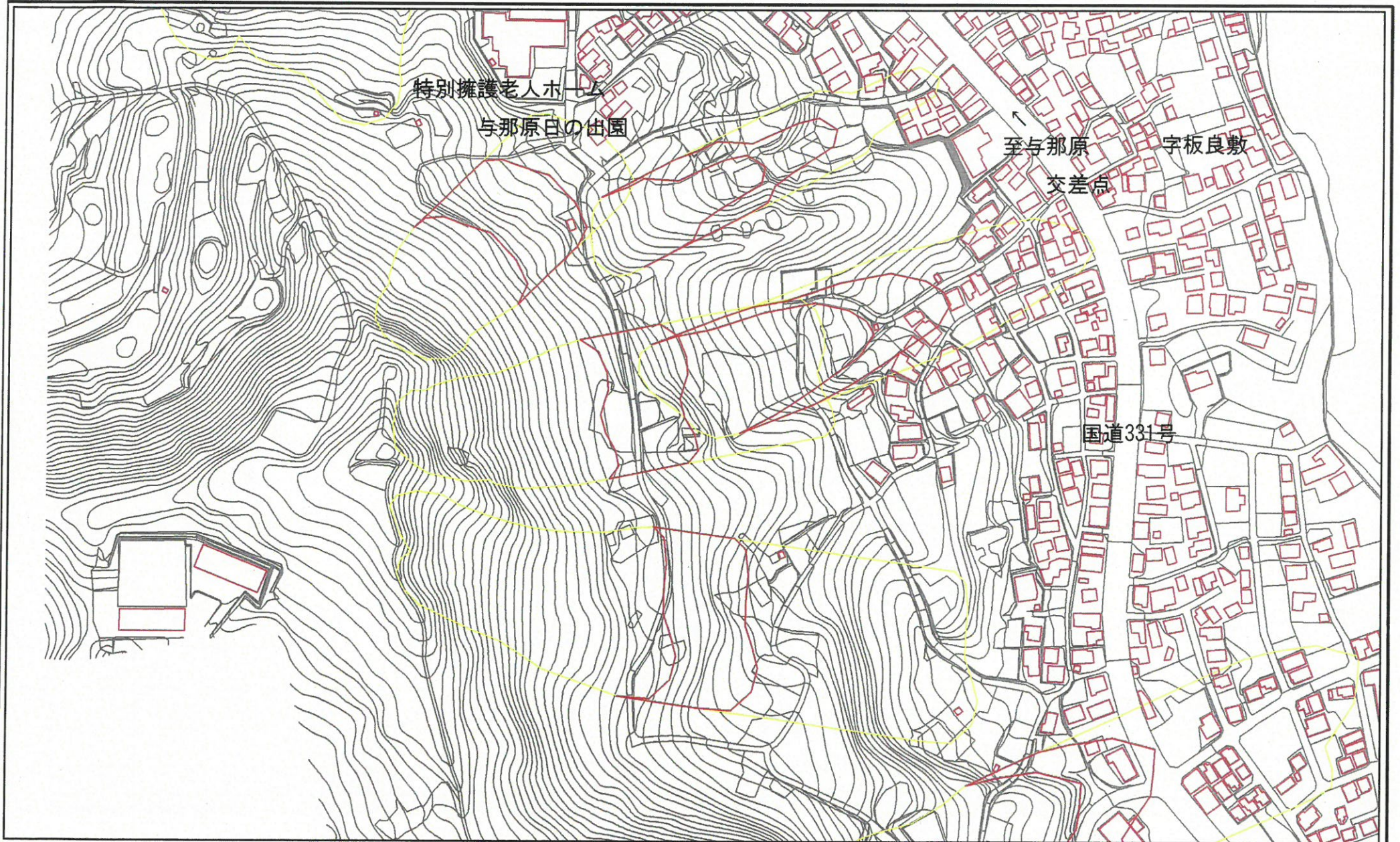
土砂災害警戒区域等の指定の公示に係る図書(その2-1)



様式-2-1(地) 土砂災害警戒区域・土砂災害特別警戒区域
区域図(その2)

| | | | | | | | | |
|---|---|--------------------|-------------|------|------------------|-----|-----|-----|
| 土砂災害防止法施行令 第二条の基準に該当する 区域(土砂災害警戒区域) | | N 縮尺 1:2,500 | 自然現象 の種類 | 地滑り | 箇所番号 | 65 | 箇所名 | 板良敷 |
| | 土砂災害防止法施行令 第三条の基準に該当する 区域(土砂災害特別警戒 区域) | | | 告示番号 | 地滑り区域名 | 65A | | |
| | | | 告示年月日 | 所在地 | 沖縄県 島尻郡与那原町 字与那原 | | | |

土砂災害警戒区域等の指定の公示に係る図書(その2)



0 25 50 100
m

様式-2 (地) 土砂災害警戒区域・土砂災害特別警戒区域
区域図 (その1)

| | | | | | | | | |
|---|---|--------------------|-------------|------|------------------|---------|-----|-----|
| 土砂災害防止法施行令 第二条の基礎に該当する 区域(土砂災害警戒区域) | | N 縮尺 1:2,500 | 自然現象 の種別 | 地滑り | 箇所番号 | 65 | 箇所名 | 板良敷 |
| | 土砂災害防止法施行令 第三条の基準に該当する 区域(土砂災害特別警戒 区域) | | | 告示番号 | 地滑り区域名 | 65B~65F | | |
| | | | 告示年月日 | 所在地 | 沖縄県 島尻郡与那原町 字板良敷 | | | |

土砂災害警戒区域等の指定の公示に係る図書(その2-1)



0 25 50 100
m

様式-2-1 (地) 土砂災害警戒区域・土砂災害特別警戒区域
区域図 (その2)

| | | | | | | | |
|---|--|------------------------------|----------------------|------------------|----|---------|-----|
| 土砂災害防止法施行令 第二条の基準に該当する 区域(土砂災害警戒区域) | | 自然現象 の種類 告示番号 告示年月日 | 地滑り 地滑り区域名 所在地 | 箇所番号 | 65 | 箇所名 | 板良敷 |
| | | | | 地滑り区域名 | | 65B~65F | |
| 土砂災害防止法施行令 第三条の基準に該当する 区域(土砂災害特別警戒 区域) | | 縮尺 1:2,500 | | 沖縄県 島尻郡与那原町 字板良敷 | | | |