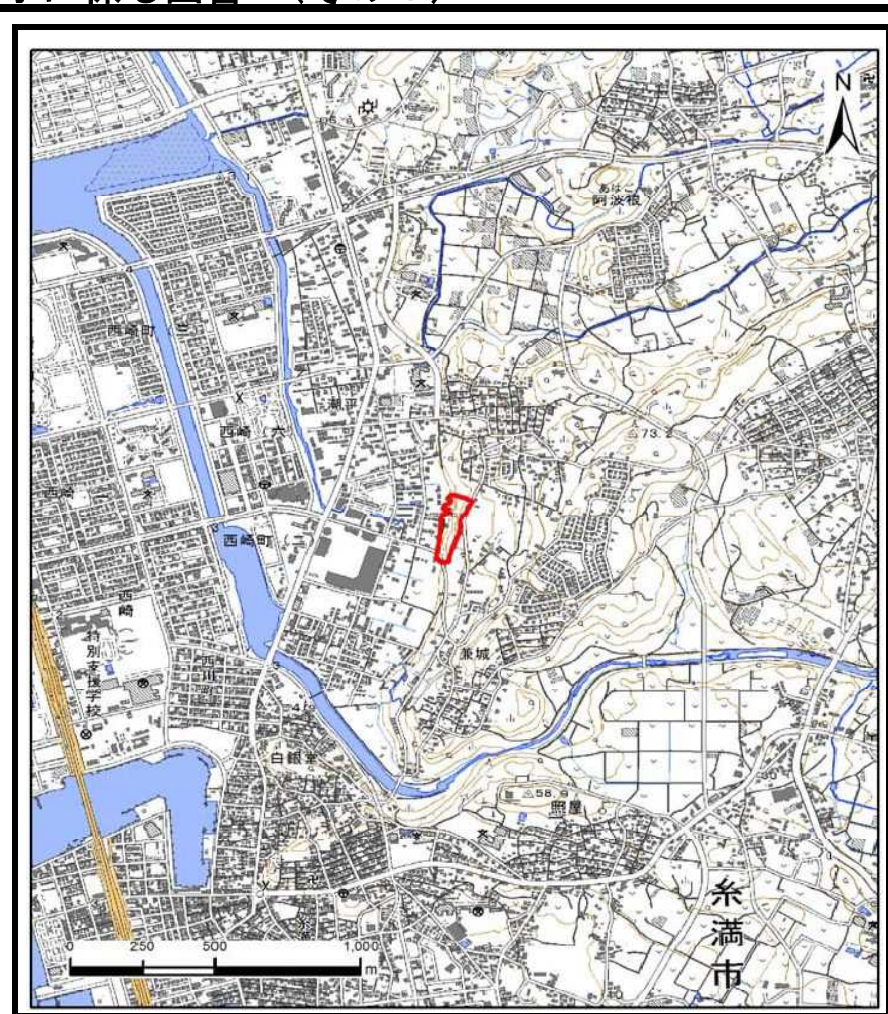


# 土砂災害警戒区域等の指定の公示に係る図書（その1）



(1/200,000)

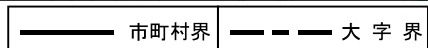
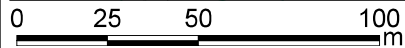
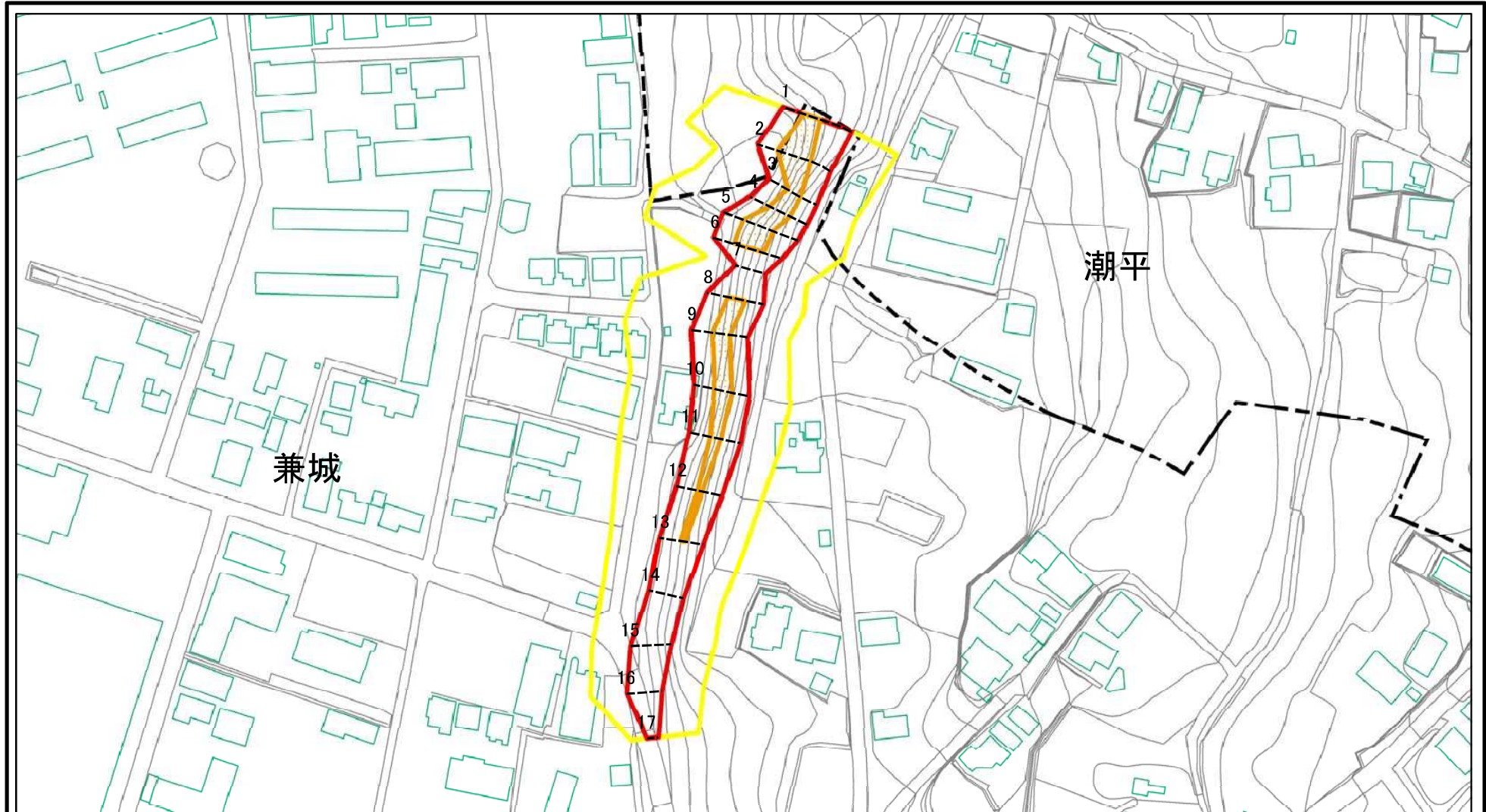


(1/25,000)

様式-1（急） 土砂災害警戒区域・土砂災害特別警戒区域 位置図	自然現象の種類	急傾斜地の崩壊
	箇所番号	210-I-1
	箇所名	兼城（2）
	所在地	糸満市潮平

「測量法に基づく国土地理院長承認（複製） R 5JHf 270）」  
 「本製品を複製する場合には、国土地理院の長の承認を得なければならない。」

# 土砂災害警戒区域等の指定の公示に係る図書(その2)



図中の数字は横断測線番号を示す

様式-2(急)

土砂災害警戒区域・土砂災害特別警戒区域  
区域図(その1)

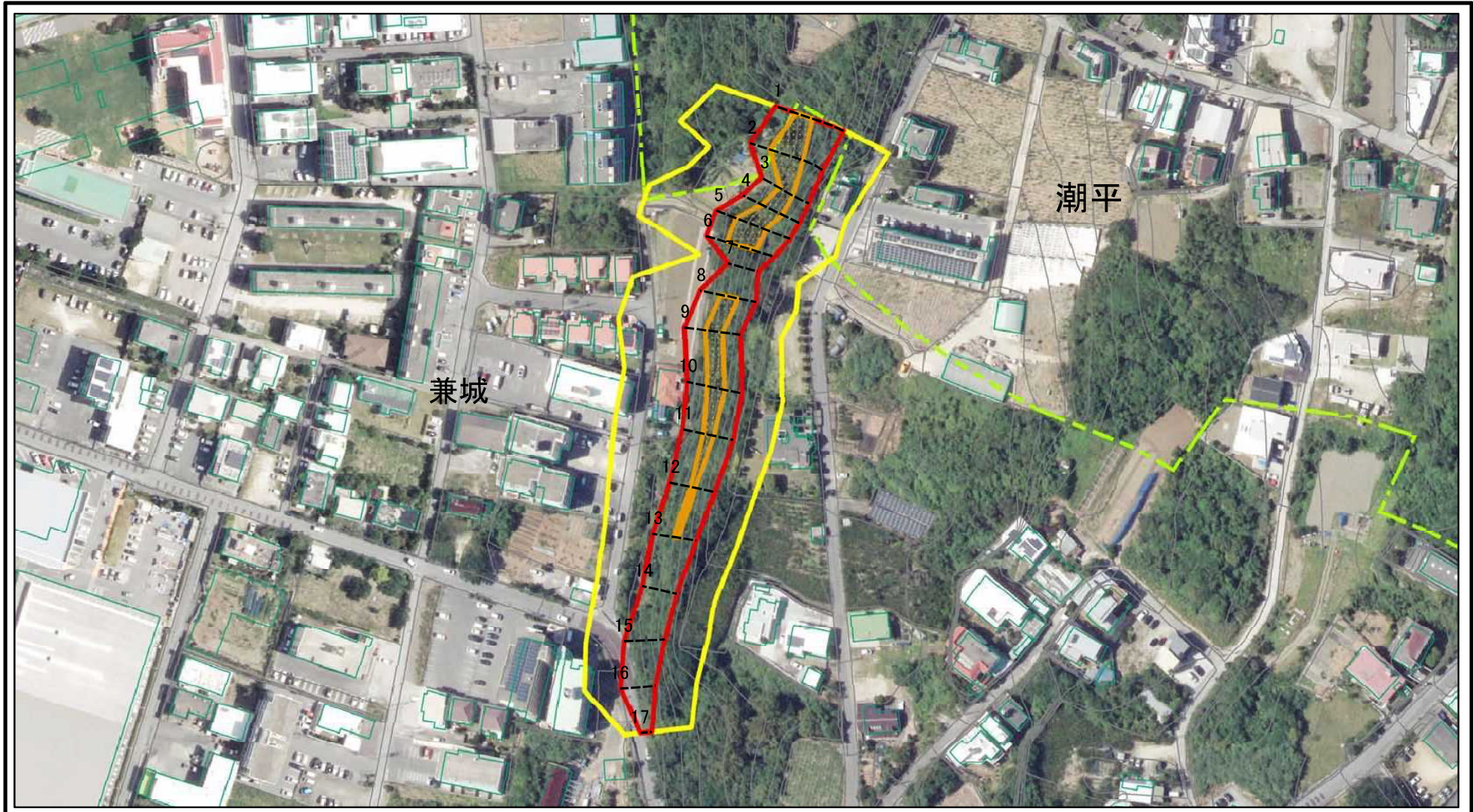
土砂災害防止法施行令第二条の基準に該当する区域	
土砂災害防止法施行令第三条の基準に該当する区域	
それ以外の区域	

	縮尺
	1:2,000

自然現象の種類	急傾斜地の崩壊
告示番号	
告示年月日	

箇所番号	210-I-1
箇所名	兼城(2)
所在地	糸満市兼城、潮平

# 土砂災害警戒区域等の指定の公示に係る図書(その2-1)



0 25 50 100 m

市町村界 大字界 図中の数字は横断測線番号を示す

様式-2-1(急)  
土砂災害警戒区域・土砂災害特別警戒区域  
区域図(その2)

土砂災害防止法施行令第二条の基準に該当する区域	
土砂災害防止法施行令第三条の基準に該当する区域	
それ以外の区域	

	N
	縮尺
1:2,000	

自然現象の種類	急傾斜地の崩壊
告示番号	
告示年月日	

箇所番号	210-I-1
箇所名	兼城(2)
所在地	糸満市兼城、潮平

## 土砂災害警戒区域等の指定の公示に係る図書(その3)

(1/1)

横断測線の区間	土石等の移動により建築物の地上部に作用すると想定される力				土石等の堆積により建築物の地上部に作用すると想定される力				横断測線の区間	土石等の移動により建築物の地上部に作用すると想定される力				土石等の堆積により建築物の地上部に作用すると想定される力				
	土石等の(移動)高さが1m以下の場合、土石等の移動による力が100kN/m <sup>2</sup> を超える区域		それ以外の区域		土石等の堆積の高さが3mを超える区域		それ以外の区域			土石等の(移動)高さが1m以下の場合、土石等の移動による力が100kN/m <sup>2</sup> を超える区域		それ以外の区域		土石等の堆積の高さが3mを超える区域		それ以外の区域		
	力の大きさのうち最大のもの (kN/m <sup>2</sup> )	土石等の高さ (m)	力の大きさのうち最大のもの (kN/m <sup>2</sup> )	土石等の高さ (m)	力の大きさのうち最大のもの (kN/m <sup>2</sup> )	土石等の高さ (m)	力の大きさのうち最大のもの (kN/m <sup>2</sup> )	土石等の高さ (m)		力の大きさのうち最大のもの (kN/m <sup>2</sup> )	土石等の高さ (m)	力の大きさのうち最大のもの (kN/m <sup>2</sup> )	土石等の高さ (m)	力の大きさのうち最大のもの (kN/m <sup>2</sup> )	土石等の高さ (m)	力の大きさのうち最大のもの (kN/m <sup>2</sup> )	土石等の高さ (m)	
1 ~ 2	128.52	1.00	100.00	1.00	-	-	12.07	2.25	~									
2 ~ 3	128.52	1.00	100.00	1.00	-	-	13.96	2.61	~									
3 ~ 4	125.25	1.00	100.00	1.00	-	-	13.96	2.61	~									
4 ~ 5	125.25	1.00	100.00	1.00	-	-	12.86	2.40	~									
5 ~ 6	130.19	1.00	100.00	1.00	-	-	12.58	2.35	~									
6 ~ 7	-	-	100.00	1.00	-	-	12.58	2.35	~									
7 ~ 8	-	-	100.00	1.00	-	-	14.17	2.65	~									
8 ~ 9	122.17	1.00	100.00	1.00	-	-	14.17	2.65	~									
9 ~ 10	121.65	1.00	100.00	1.00	-	-	14.12	2.64	~									
10 ~ 11	121.65	1.00	100.00	1.00	-	-	14.88	2.78	~									
11 ~ 12	114.04	1.00	100.00	1.00	-	-	15.01	2.80	~									
12 ~ 13	106.80	1.00	100.00	1.00	-	-	15.01	2.80	~									
13 ~ 14	-	-	100.00	1.00	-	-	14.16	2.65	~									
14 ~ 15	-	-	100.00	1.00	-	-	14.16	2.65	~									
15 ~ 16	-	-	100.00	1.00	-	-	12.98	2.42	~									
16 ~ 17	-	-	93.83	1.00	-	-	12.98	2.42	~									
~									~									
~									~									
~									~									
~									~									
~									~									
~									~									
~									~									
~									~									
~									~									
~									~									
~									~									
~									~									
~									~									
~									~									
様式-3(急) 建築物の構造の規制に必要な衝撃に関する事項									自然現象の種類		急傾斜地の崩壊		箇所番号		210-I-1			
									告示番号				箇所名		兼城(2)			
									告示年月日				所在地		糸満市兼城、潮平			