



## 小波津川

～人々のいきいきとしたふれあいを感じる潤いの水辺～

小波津川は、大雨等による浸水被害等の解消を図るための流下能力の確保に加え、景観にも配慮した「多自然川づくり」として、西原町役場、周辺商業施設や隣接する公園と一体となり、水害から住民の暮らしを守るとともに、人々にうおいを与える豊かな住環境の実現を目標に、国道329号小波津川橋から西原町役場付近までにおいて、河川改修を推進しています。

# 令和6年度 事業概要

# 2024

## 沖縄県中部土木事務所

TEL 098-894-6510【代表】  
FAX 098-937-2510

庶務班	098-894-6510	道路用地班	098-894-6516
建築班	098-894-6513	河川都市用地班	098-894-6517
維持管理班	098-894-6512	計画調査班	098-894-6518
道路整備班	098-894-6514	倉敷ダム管理所	098-938-9325
河川都市班	098-894-6515	中城湾港管理所	098-938-7711
港湾海岸砂防班	098-894-6520	中城湾港建設現場事務所	098-937-1587
		幸地インター建設現場事務所	098-943-5520

〒904-2155 沖縄市美原1丁目6番34号



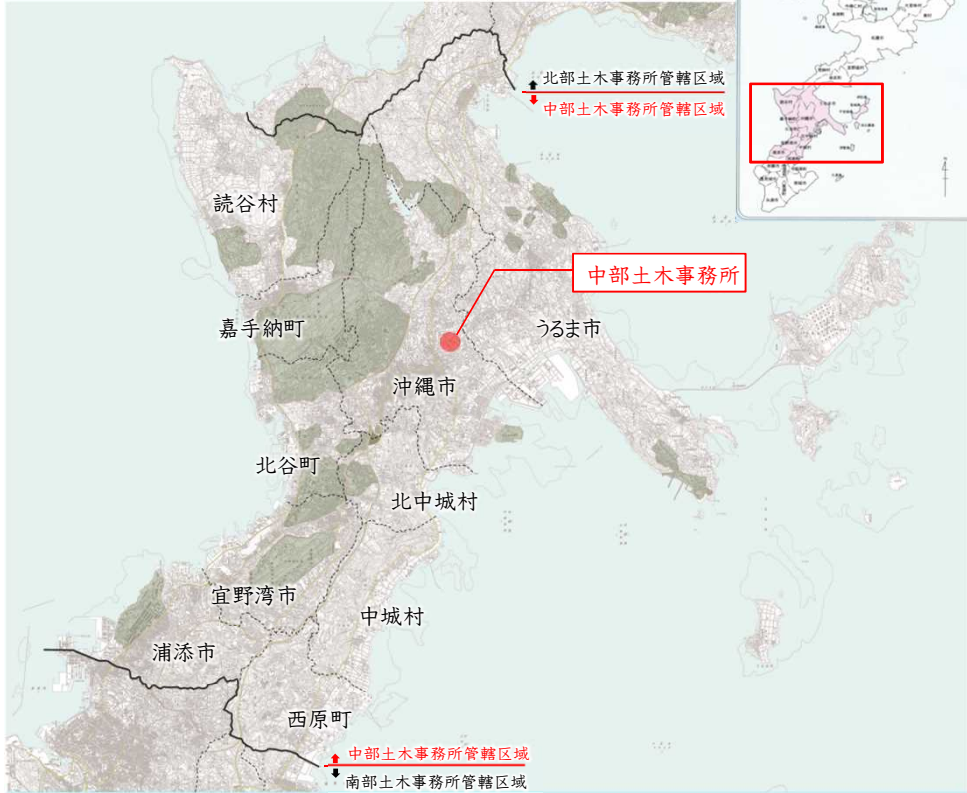
ホームページは「沖縄県中部土木事務所」のキーワードで検索できます。  
携帯電話、スマートフォンからは下記のQRコードをご活用ください



沖縄県中部土木事務所

# 中部土木事務所の概要

## 中部土木事務所市町村区分図



管内市町村面積・世帯数・人口・自動車保有台数・産業別従事者数

市町村名	面積 (R6.1) (km2)	面積比率 (%)	人口 (R6.5)	人口比率 (%)	参考 (H25.3.1)		増減率 (%)	世帯数 (R6.5)	世帯数増減率 (%)	参考 (H25.3.1)		産業別従事者数 (H22.10.1)						
					世帯数	世帯数				1次産業	2次産業	3次産業	合計					
県計	2,282	-	1,466,357	-	1,413,733	52,624	3.7%	647,820	19.4%	542,375	1,196,528	28,713	5.4	81,142	15.4	418,321	79.2	578,638
管内計	283.3	100%	643,573	100.0%	607,189	36,384	6.0%	276,324	23.4%	223,950	500,517	4,343	2.0	36,695	17.1	173,413	80.9	232,180
管内市計	176.0	62%	483,981	75.2%	457,033	26,948	5.9%	210,793	23.3%	170,909	368,203	2,882	1.8	26,912	16.9	129,791	81.3	177,314
うるま市	87.0	31%	126,794	19.7%	118,474	8,320	7.0%	51,611	28.1%	40,284	101,178	1,814	4.6	8,076	20.4	29,626	75.0	42,823
宜野湾市	19.8	7%	100,205	15.6%	93,754	6,451	6.9%	46,157	22.7%	37,613	73,153	251	0.8	5,032	15.0	28,169	84.2	37,349
浦添市	19.4	7%	115,396	17.9%	112,375	3,021	2.7%	49,644	16.0%	42,782	88,206	212	0.5	6,321	15.0	35,687	84.5	46,871
沖縄市	49.7	18%	141,586	22.0%	132,430	9,156	6.9%	63,381	26.2%	50,230	105,666	605	1.4	7,483	16.9	36,309	81.8	50,271
管内郡計	107.3	38%	159,592	24.8%	150,156	9,436	6.3%	65,531	23.5%	53,041	132,314	1,461	2.7	9,783	17.8	43,622	79.5	54,866
読谷村	35.3	12%	41,704	6.5%	39,046	2,658	6.8%	16,815	28.0%	13,134	37,406	500	3.5	2,680	18.8	11,052	77.7	15,623
嘉手納町	15.1	5%	13,063	2.0%	13,698	-635	-4.6%	5,199	4.6%	4,971	9,578	77	1.7	856	18.4	3,723	80.0	5,069
北谷町	13.9	5%	28,521	4.4%	27,727	794	2.9%	12,516	20.8%	10,364	22,529	75	0.8	1,515	15.6	8,106	83.6	10,716
北中城村	11.5	4%	18,203	2.8%	16,157	2,046	12.7%	6,922	27.8%	5,418	14,010	124	2.1	978	16.8	4,706	81.0	6,244
中城村	15.5	5%	22,842	3.5%	18,622	4,220	22.7%	9,498	39.8%	6,796	18,645	404	5.6	1,444	20.1	5,350	74.3	7,513
西原町	15.9	6%	35,259	5.5%	34,906	353	1.0%	14,581	18.0%	12,358	30,146	281	2.1	2,310	17.4	10,685	80.5	14,671



## はじめに

中部土木事務所は、沖縄本島中部の沖縄市に位置し、浦添市・西原町以北、うるま市・読谷村以南の4市3町3村の行政区を所管しております。  
管内の面積は、約283.3km<sup>2</sup>で県全体の12.4%、人口は約64.2万人で県人口の43.9%を占めており、人口の密集した地域となっております。

管内においては、米軍基地面積が65.04km<sup>2</sup>と管内面積の約23.0%を占めており、嘉手納飛行場や普天間飛行場等の広大な米軍基地があることから、都市形成や道路網整備等、土地利用を進める上で大きな制約となっております。

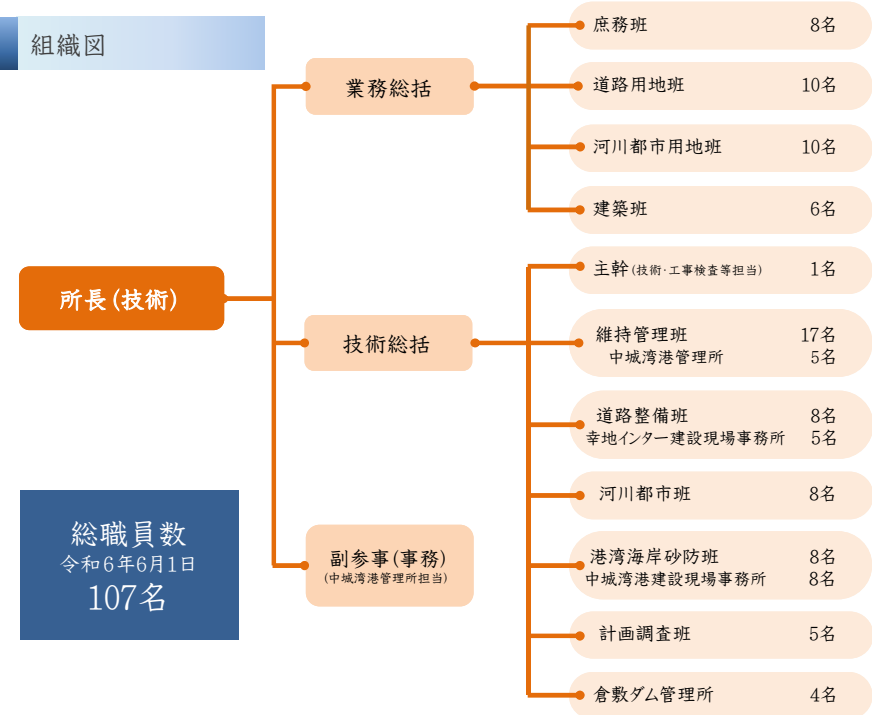
当事務所は、沖縄本島中部圏域の皆様が、安心・安全・快適に暮らせる社会基盤を地域の創意工夫と協働で実現させるために道路・港湾・河川・海岸・公園・土砂災害防止等の整備事業を推進するとともに、既存施設の安全確保やその機能が十分に発揮できるよう適切な維持管理、並びに建築確認などの許認可に関する事務を行っております。

この事業概要は、当事務所管内の土木建築行政を紹介するものであり、ご活用いただければ幸いです。

令和6年7月

沖縄県中部土木事務所  
所長 上原 智泰

## 組織図



総職員数  
令和6年6月1日  
107名

## 各班の主な業務

### 庶務班

1. 庶務に関すること
2. 工事・委託設計の入札及び契約に関すること
3. 建設業法の施行に係る事務に関すること
4. その他、他班に属しない事項に関すること
5. 工事の業務委託の検査に関すること

### 維持管理班

1. 河川、海岸、砂防、地すべり、急傾斜地崩壊危険区域、県道及び港湾の維持管理に関すること
2. 県道及び河川、海岸、港湾の補修等工事の調査、設計及び工事に関すること
3. 道路、河川、港湾の占用、使用許可または承認工事等の許可に関すること
4. 屋外広告物及び都市の美観風致に関すること
5. 災害復旧工事の総括に関すること

### 道路整備班

1. 県道に係る道路、橋梁等の工事の調査、設計及び工事に関すること
2. 市町村補助事業に対する技術指導に関すること
3. 道路災害に関すること

### 河川都市班

1. 河川、街路、公園などの調査、設計及び工事に関すること
2. 市町村補助事業に対する技術指導に関すること
3. 河川災害、都市災害に関すること

### 港湾海岸砂防班

1. 港湾、港湾海岸(港湾局)、海岸(水管理・国土保全局)、砂防(地すべり、急傾斜地崩壊対策)などの調査、設計及び工事に関すること
2. 市町村補助事業に対する技術指導に関すること
3. 海岸災害、港湾災害、地すべり災害に関すること

### 中城湾港建設現場事務所

1. 中城湾港泡瀬地区開発事業及び一般県道20号線(泡瀬工区)の調査、設計及び工事に関すること

### 建築班

1. 建築基準法及び建築士法、宅地建物取引業に関すること
2. 開発許可等に関すること
3. 都市計画施設の区域内における建築等の規制に関すること
4. 建築物省エネ法、福祉のまちづくり条例に関すること
5. その他、建築及び住宅に関すること

### 道路用地班

1. 道路の工事に係る用地の取得、登記及び地上物件の除去による補償に関すること
2. 市町村補助事業に対する事務指導に関すること

### 河川都市用地班

1. 河川、港湾、街路、公園、地すべりの工事に係る用地の取得、登記及び地上物件の除去による補償に関すること
2. 市町村補助事業に対する事務指導に関すること

### 計画調査班

1. 新規採択事業に関する調査、設計及び調整に関すること
2. 対象事業に関する関係機関、地権者等との協議、調整に関すること
3. 土砂災害防止法に基づく土砂災害警戒区域の指定に関すること

### 中城湾港管理所

1. 中城湾港新港地区、西原与那原地区(西原部分)の管理業務に関すること
2. 国際港湾の保安対策に関すること

### 倉敷ダム管理所

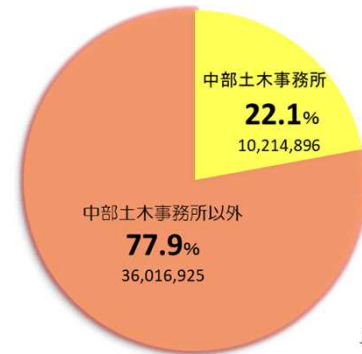
1. 倉敷ダムの維持管理に関すること

### 幸地インター建設現場事務所

1. 幸地インター線整備事業に関する用地、調査、設計及び工事に関すること

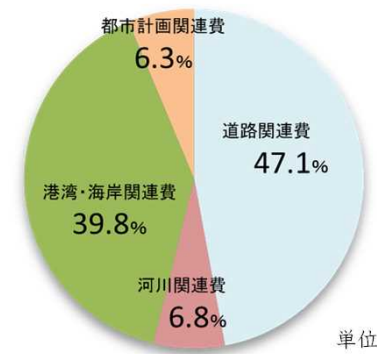
## 事業費

### 土木建築部予算に占める割合



単位:千円

### 中部管内事業別予算割合



単位:千円

### 事業費の推移【年度別当初(現年)予算】

【単位:千円】

事業別\年度	令和2年度	令和3年度	令和4年度	令和5年度	令和6年度
道路関連費	5,558,175 41.9%	5,225,526 37.9%	4,208,550 39.9%	3,346,610 35.8%	4,809,533 47.1%
河川関連費	1,562,970 11.8%	1,559,130 11.3%	1,290,010 12.2%	681,870 7.3%	694,529 6.8%
港湾・海岸関連費	4,848,345 36.5%	5,585,224 40.5%	4,241,885 40.2%	4,374,276 46.8%	4,065,928 39.8%
都市計画関連費	1,295,897 9.8%	1,417,800 10.3%	820,332 7.8%	944,361 10.1%	644,906 6.3%
中部土木事務所合計 (土木建築部割合)	<b>13,265,387 27.6%</b>	<b>13,787,680 28.0%</b>	<b>10,560,777 25.6%</b>	<b>9,347,117 21.9%</b>	<b>10,214,896 22.1%</b>
土木建築部	48,085,594	49,319,852	41,208,197	42,699,786	46,231,821

