

# 宮古広域公園(仮称)前浜利用実態調査の概要

## (1) 調査概要

平成 29～30 年にかけて実施した前浜利用実態調査では、来訪者に対面で聞き取りを行い、男女・年代等の属性、どこからの来訪か、滞在期間、公園施設・公園サービスに対する要望等について意向を把握した。

### 調査手法

調査日	【春季調査】 休日：平成 30 年 4 月 15 日（日）平均気温 20.2℃ 雨一時曇 平成 30 年 5 月 12 日（土）平均気温 24.6℃ 晴れ 平日：平成 30 年 4 月 16 日（月）平均気温 19.3℃ 曇一時雨
	【夏季調査】 休日：平成 30 年 7 月 29 日（日）平均気温 29.4℃ 晴後時々薄曇 平日：平成 30 年 7 月 30 日（月）平均気温 29.6℃ 晴時々曇
	【秋季調査】 平日：平成 29 年 11 月 6 日（月）平均気温 23.4℃ 曇後時々晴 休日：平成 29 年 11 月 5 日（日）平均気温 25.5℃ 曇後時々晴
	【冬季調査】 平日：平成 30 年 2 月 9 日（金）平均気温 19.2℃ 曇後時々晴 休日：平成 30 年 2 月 11 日（日）平均気温 15.1℃ 雨後時々曇 平成 30 年 2 月 12 日（月・祝）平均気温 13.8℃ 晴
時間帯	08:00～18:00
調査場所	前浜ビーチ全体（おもに保安林よりも海側のエリア）
調査手法	調査票を用いた、調査員による対面聞き取り調査
有効票数	1090 票（春：296 票、夏：356 票、秋 251 票、冬 187 票）

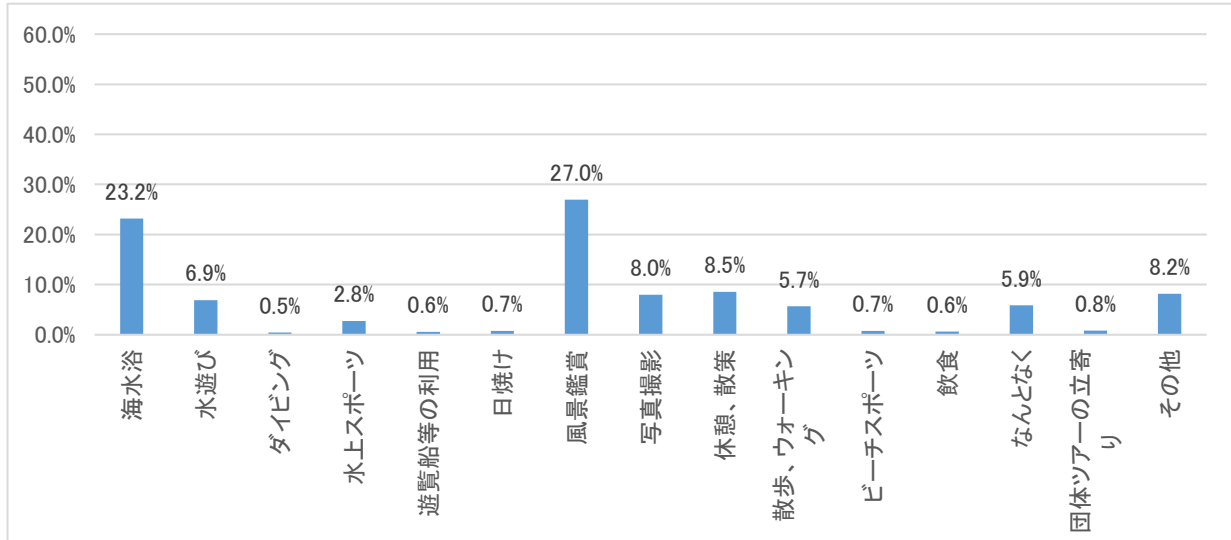
## (2) 調査結果

### 1) 来訪目的

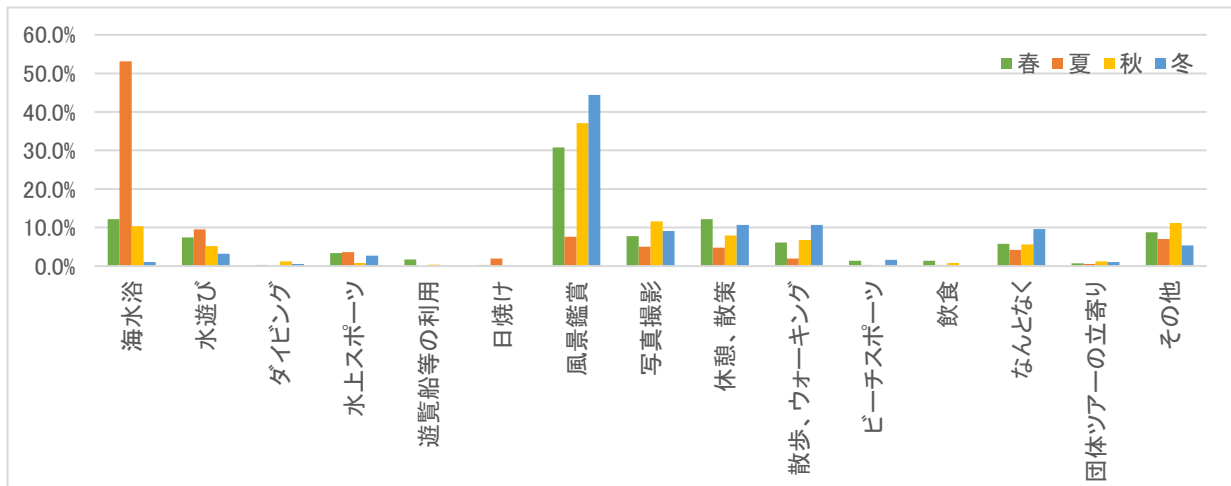
実際に前浜ビーチを訪問する動機と言える「来訪目的」について、4季平均では「風景鑑賞 (27%)」が最も多く、次いで「海水浴 (23.2%)」、「休憩散策 (8.5%)」が多くなっている。

季節別でみると、夏以外では「風景鑑賞」が最も多く、夏は「海水浴」が5割を超える割合となっている。

来訪目的 (4季平均)



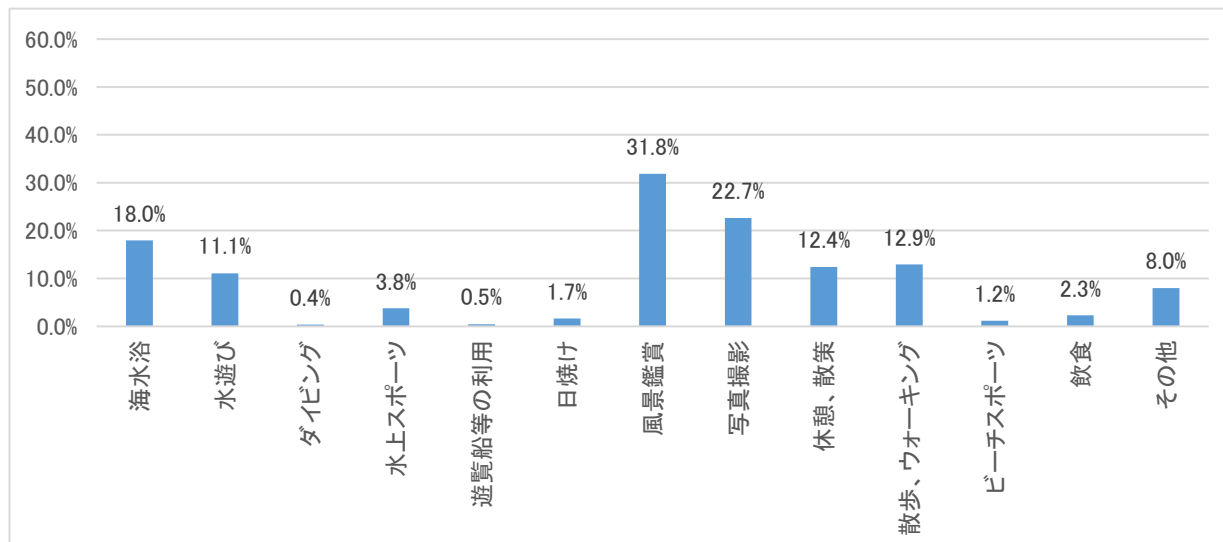
来訪目的 (季節別)



## 2) 活動内容

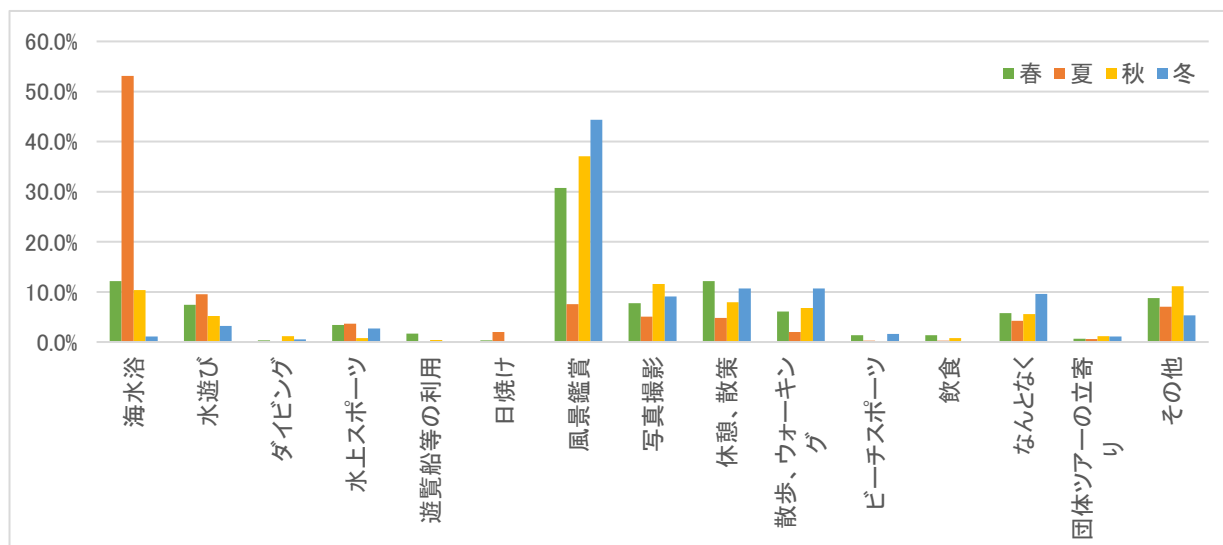
実際に前浜ビーチを訪れて行なった活動について複数回答で尋ねたところ、4季平均では「風景鑑賞（31.8%）」が多く、次いで「写真撮影（22.7%）」、「海水浴（18%）」が上位となっている。

活動内容（4季平均）※複数回答



季節別にみると、実際に行った活動は、夏以外では「風景鑑賞」が最も多く、夏は「海水浴」が5割を超える割合となっている。

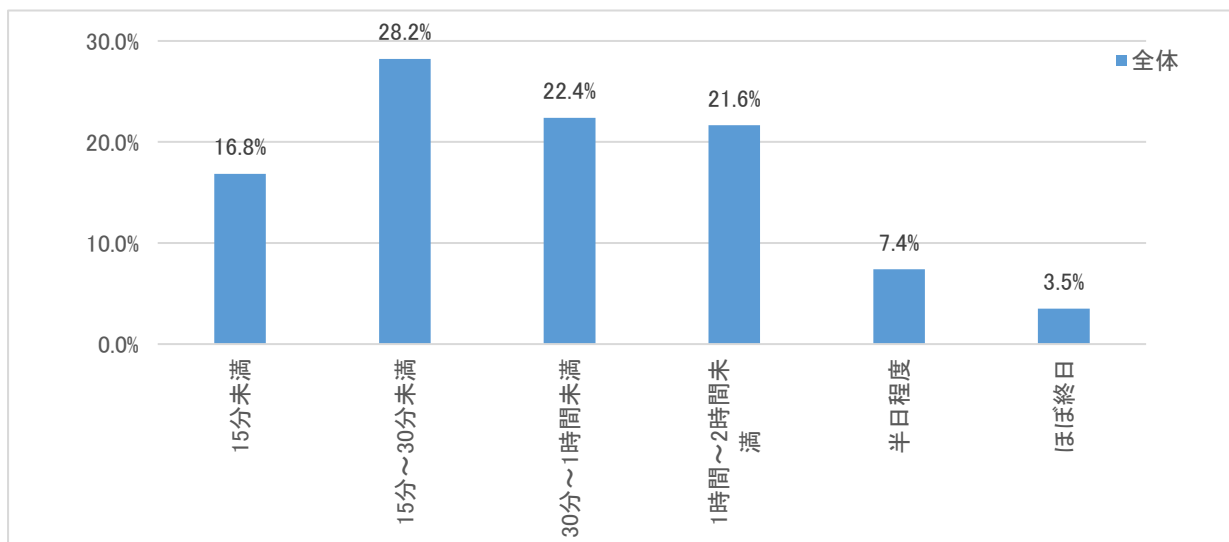
活動内容（季節別）※複数回答



### 3) 滞在時間

滞在時間について、4季平均では「15分～30分未満(28.2%)」が最も多く、次いで「30分～1時間未満(22.4%)」となっており、この2つで約5割を占めている。

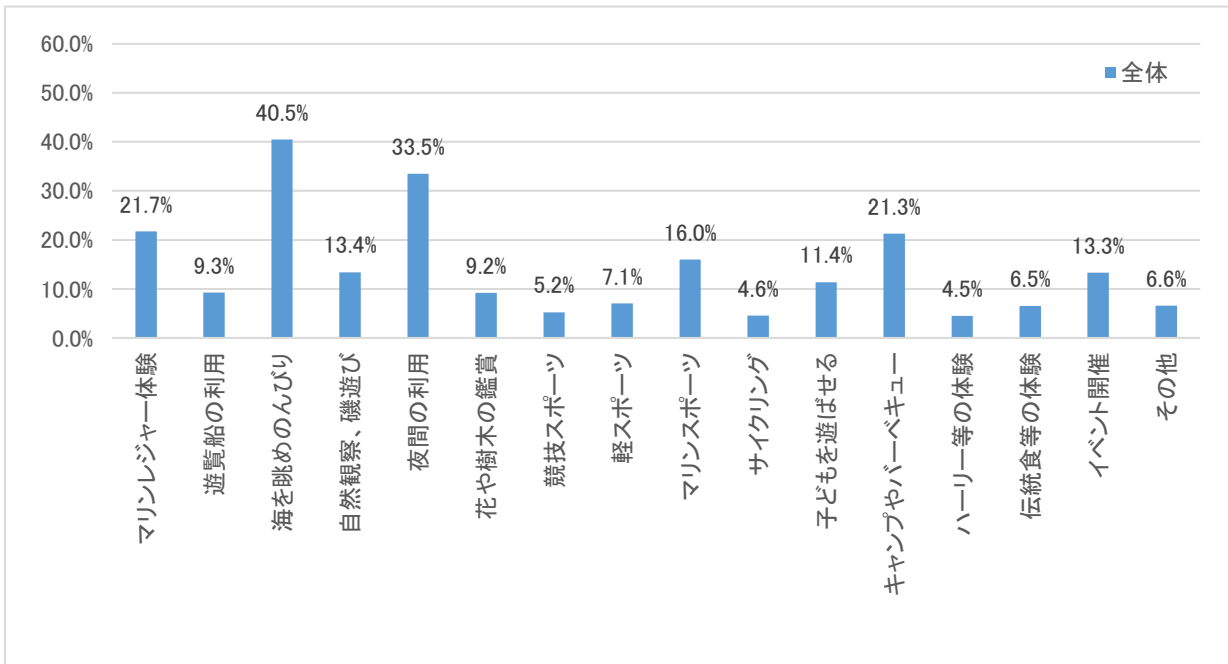
滞在時間(4季平均)



#### 4) (仮称)宮古広域公園でやってみたいこと、期待すること

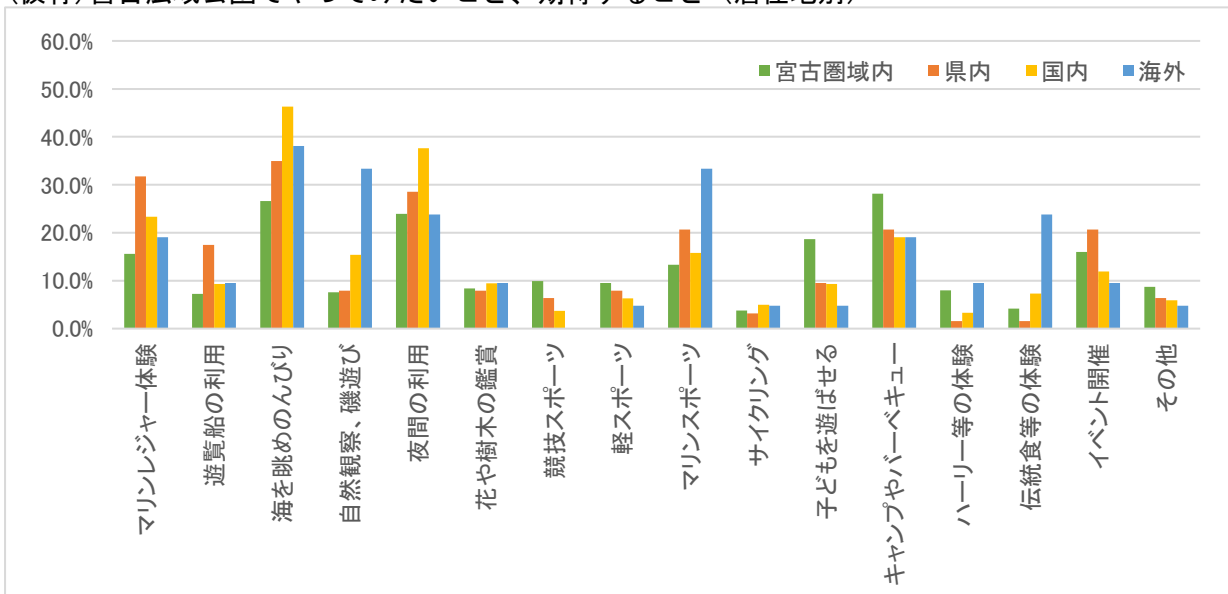
「(仮称)宮古広域公園でやってみたいこと、期待すること」について、4季平均では「海を眺めでのんびり (40.5%)」が最も多く、次いで「夜間の利用 (33.5%)」となっている。このことから、現状の自然環境や景観を基礎に置いた静的な利用を、公園によってより長時間楽しめるようになることが期待されていると考えられる。その次に「マリトレジャー体験 (21.7%)」、「キャンプやバーベキュー (21.3%)」、「サイクリング (4.6%)」など海浜ならではの利用が期待されている。

(仮称)宮古広域公園でやってみたいこと、期待すること (4季平均)



居住地別にみると、宮古圏域内では「キャンプやバーベキュー」、それ以外では「海を眺めでのんびり」が最も多い。宮古島圏域在住者にとっては自然を利用したアクティビティーが行なえることが期待されていると考えられる。

(仮称)宮古広域公園でやってみたいこと、期待すること (居住地別)

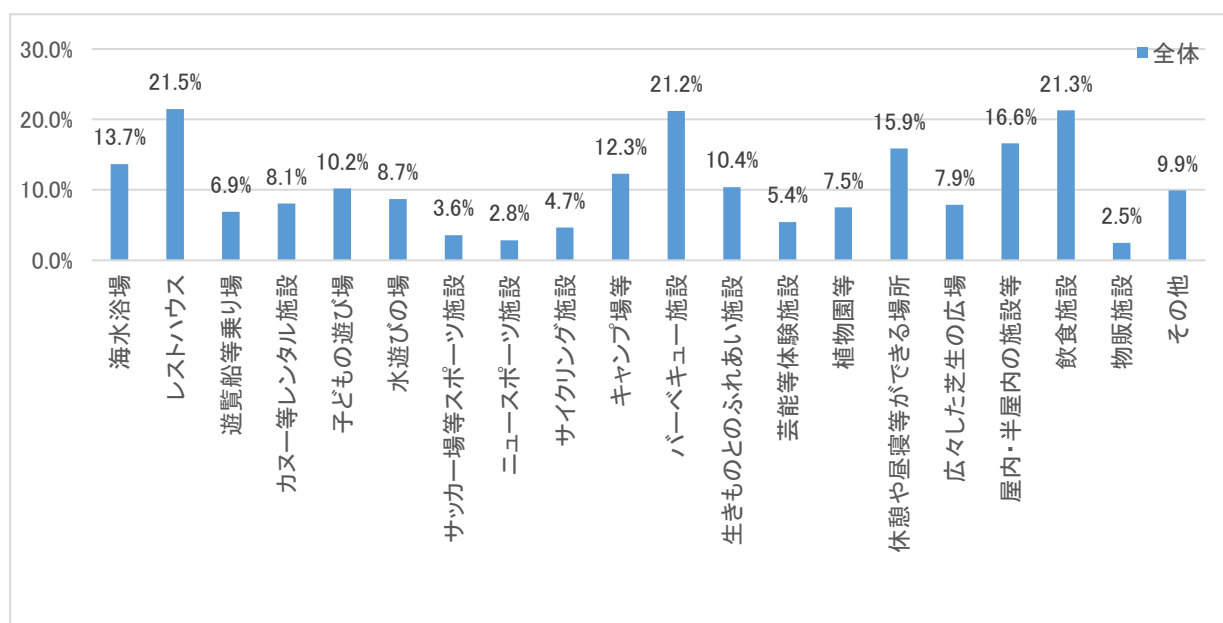


## 5) (仮称)宮古広域公園に欲しい施設

「(仮称)宮古広域公園に欲しい施設」については、4季平均で「海の家やレストハウス(21.5%)」「飲食施設(21.3%)」「バーベキュー施設(21.2%)」が多くなっている。飲食も楽しめる施設を設置することで長時間滞在できる環境が求められていると考えられる。

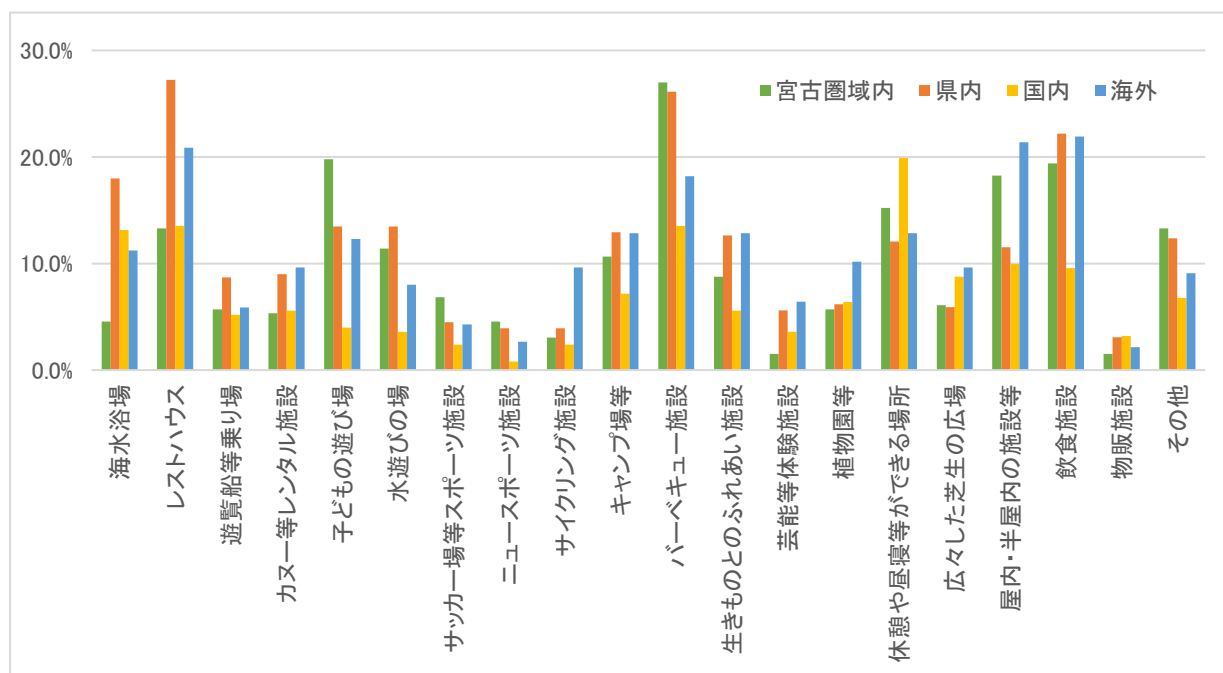
また、これらの施設に続いて「雨の日でも楽しめる屋内・半屋内の施設等(16.6%)」「木陰で休憩や昼寝ができる緑の多い場所等(15.9%)」が多い結果になっていることから、休憩に適した場所の設置も要望が多いことがわかる。

(仮称)宮古広域公園に欲しい施設(4季平均)



居住地別にみると、宮古圏域内は「バーベキュー施設」、県内は「海の家やレストハウス」、国内は「木陰で休憩や昼寝ができる緑の多い場所等」、海外は「飲食施設」が最も多くなっている。

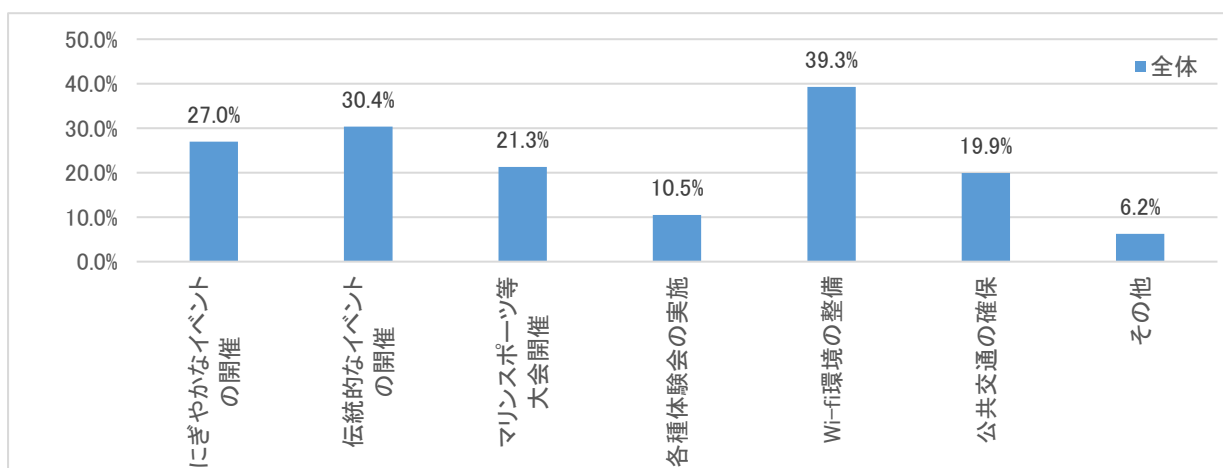
(仮称)宮古広域公園に欲しい施設(居住地別)



## 6) (仮称)宮古広域公園に欲しいサービス

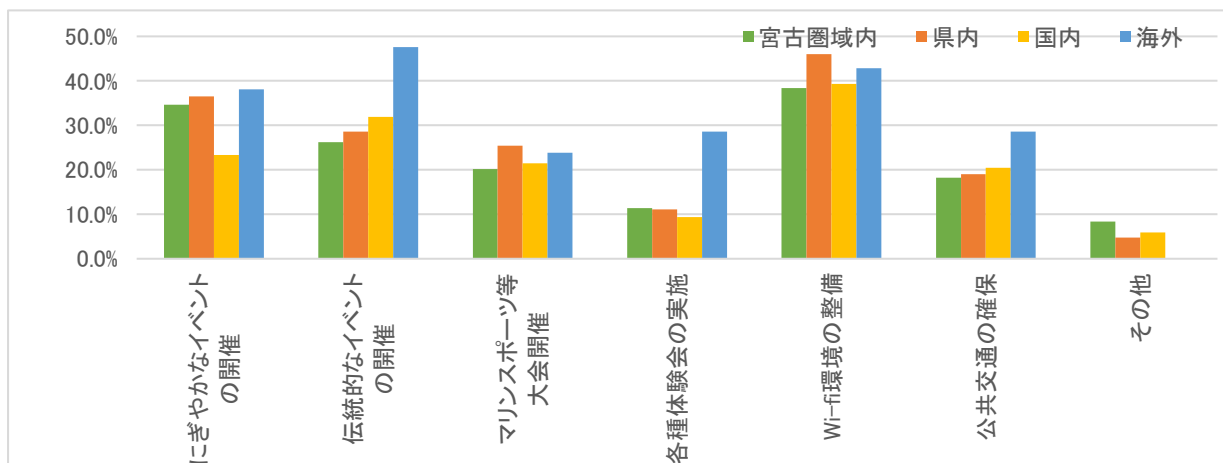
「(仮称)宮古広域公園に欲しいサービス」について、4季平均では「Wi-Fi 環境の整備 (39.3%)」が最も多く、次いで「伝統的なイベント (30.4%)」「コンサート等のにぎやかなイベント (27%)」の順となった。インターネットによる情報収集が基本となる現代において、良好な通信サービスが受けられる環境を整備することが求められていると考えられる。

(仮称) 宮古広域公園に欲しいサービス (4季平均)



居住地別にみると、海外以外では「Wi-Fi 環境の整備」が最も多かった。海外は「伝統的なイベントの開催」「Wi-Fi 環境の整備」が多かった。増加が見込まれている海外観光客を誘致するためには、通信サービス等のハード面の整備に加え、イベント等のソフト面のサービス充実も必要であると考えられる。

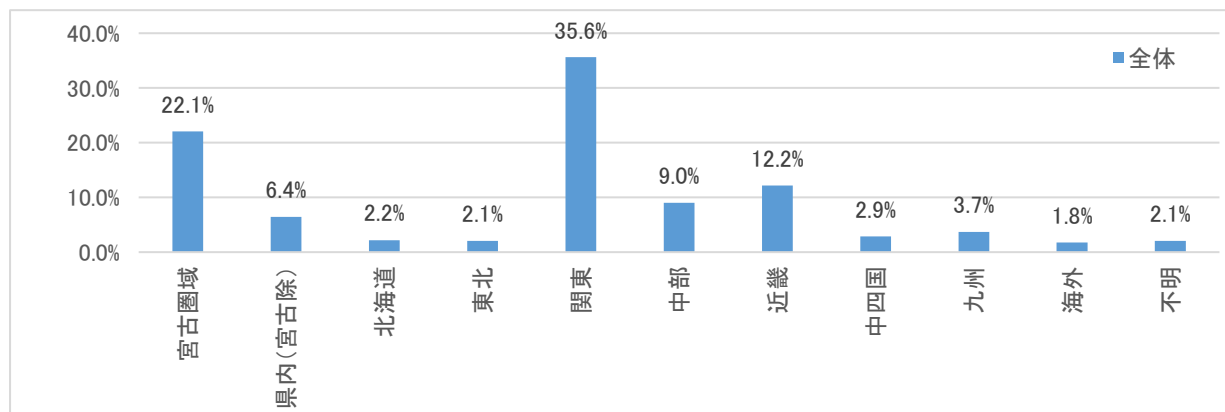
(仮称) 宮古広域公園に欲しいサービス (居住地別)



## 7) 居住地

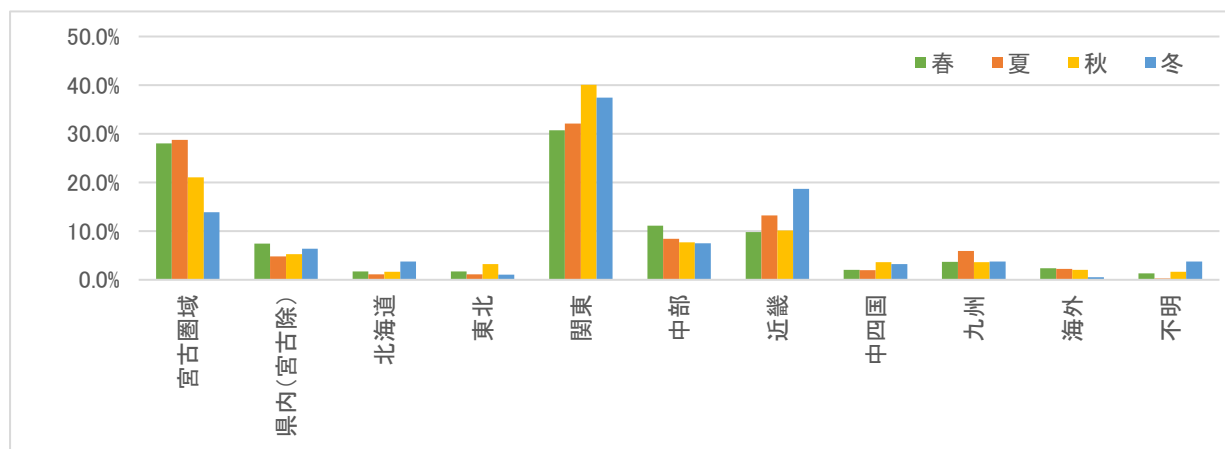
回答者の居住地の構成については「関東 (35.6%)」が最も多く、次いで「宮古圏域 (22.1%)」、「近畿 (12.2%)」となっている。海外の回答数は1.8%である。

回答者の居住地 (4季平均)



季節別にみると、冬以外は「関東」「宮古圏域」、冬は「関東」「近畿」の順で回答が多かった。「関東」「宮古圏域」は年間をとおして来場者が多く、「近畿」は冬に訪れる人が多い。

回答者の居住地 (季節別)



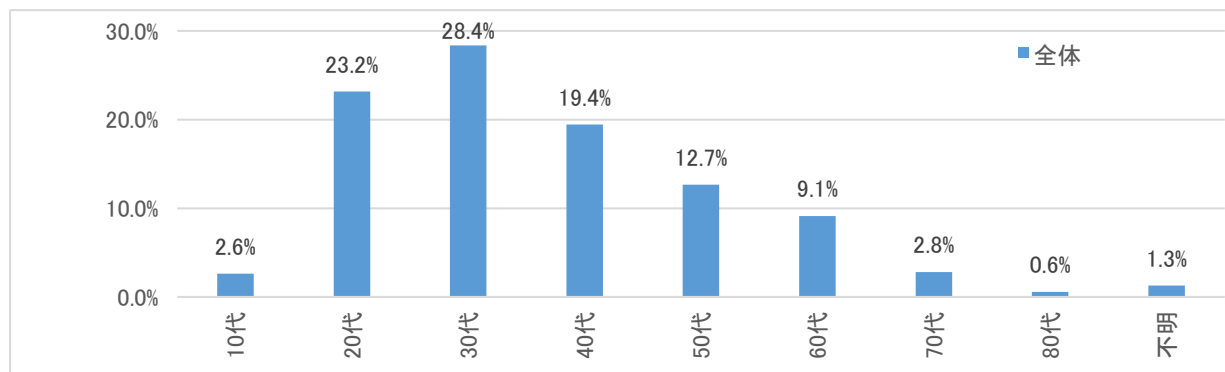
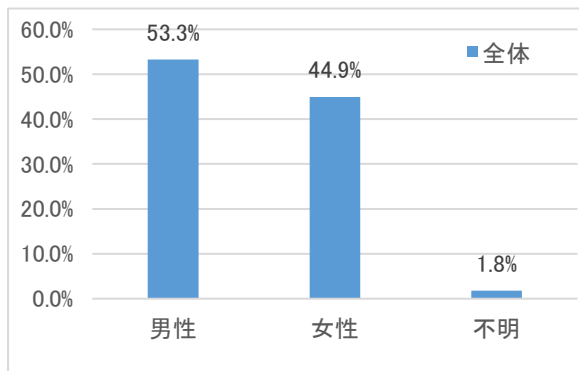


## 8) 性別・年代

回答者の性別構成は「男性 53%」、「女性 45%」であった。

年代構成は「30代 (28.4%)」が最も多く、次いで「20代 (23.2%)」、「40代 (19.4%)」の順であった。

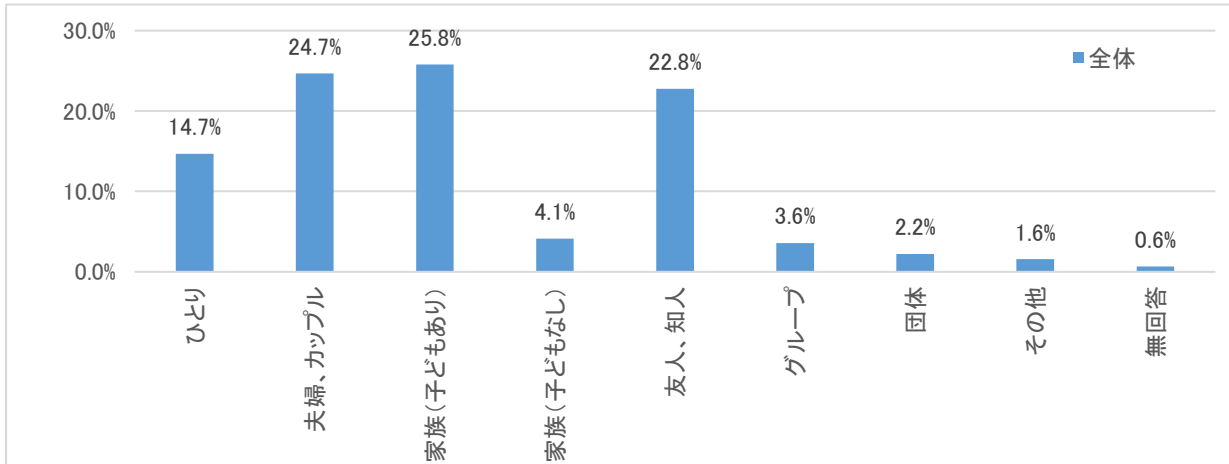
回答者の性別（左）、年代（右）（4季平均）



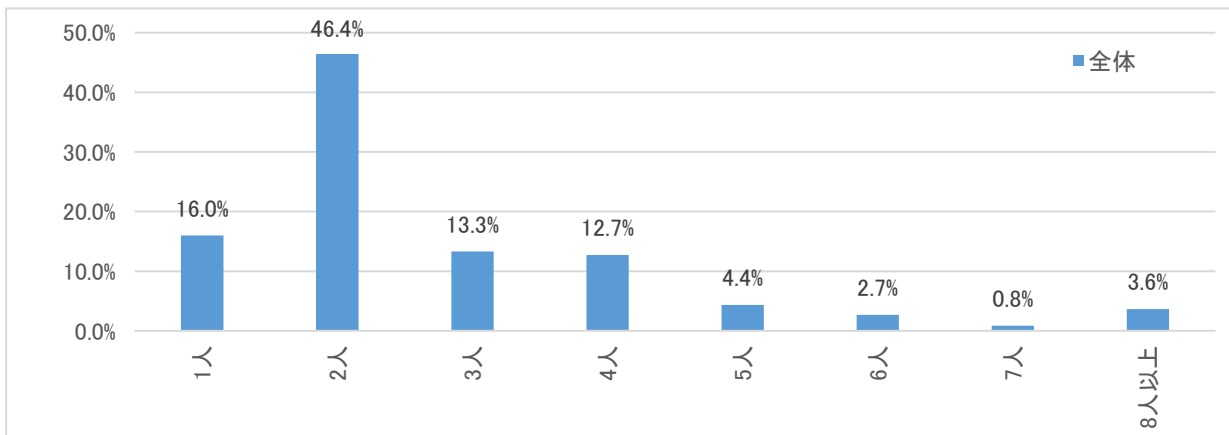
### 9) 来訪時のグループ構成

来訪時のグループ構成については「家族で（子どもあり）（25.8%）」が最も多く、次いで「夫婦・カップル（24.7%）」、「友人・知人（26%）」となっている。また、人数については、「2人（46.4%）」が群を抜いて多く、次いで「1人（16%）」「3人（13.3%）」となっている。

来訪時のグループ構成（4季平均）



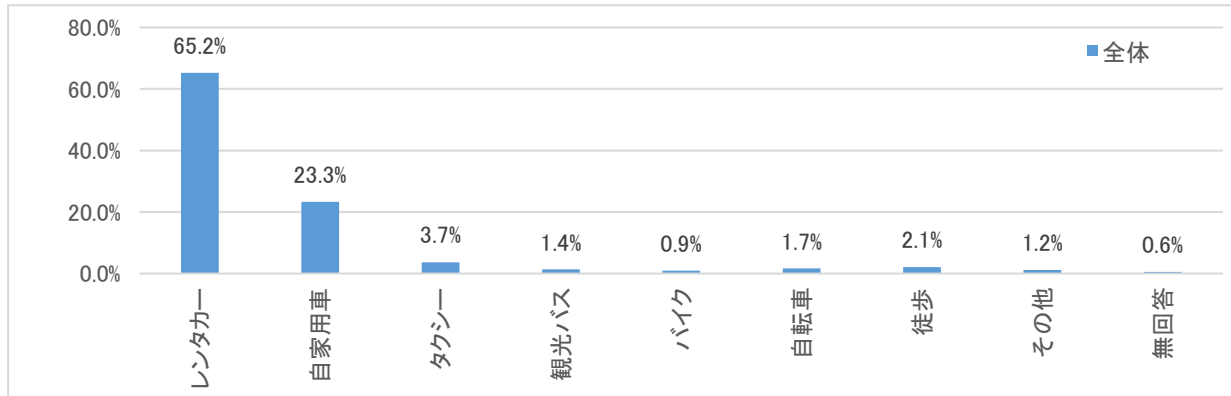
来訪時の人数（4季平均）



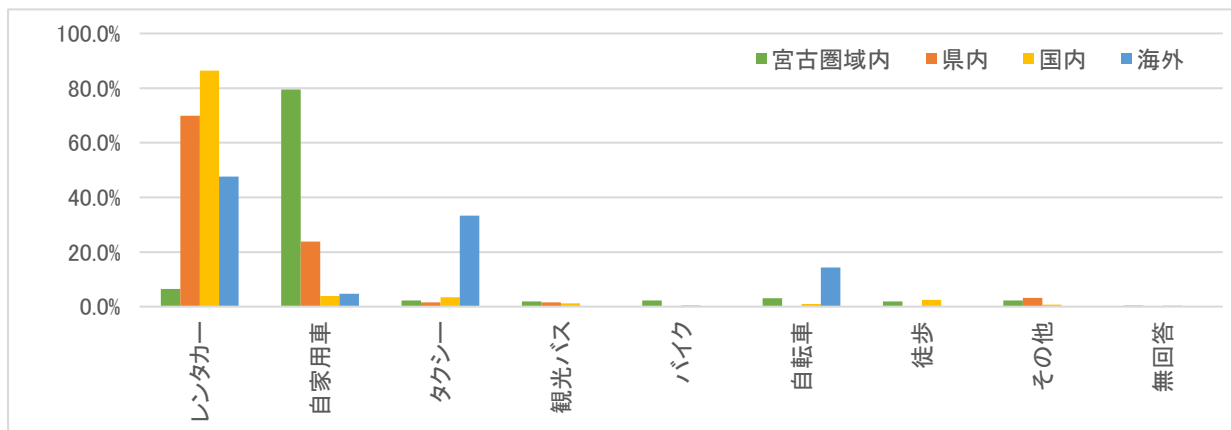
## 10) 交通手段

来訪時の交通手段については「レンタカー (65.2%)」が最も多く、次いで「自家用車 (23.3%)」となっている。居住地別にみると、宮古圏域内の利用者の自家用車率は高く、それ以外の居住者はレンタカー及びタクシーの利用が多い。

交通手段 (4季平均)



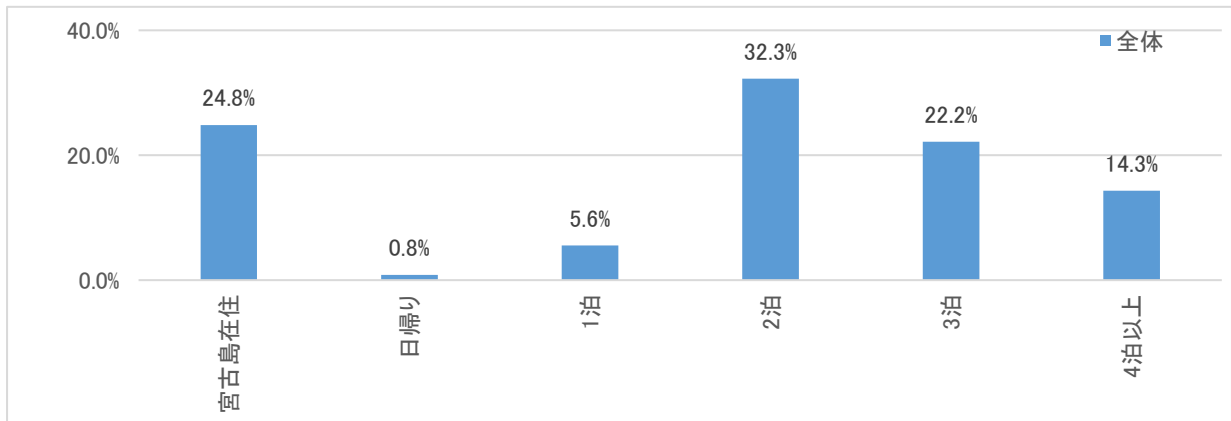
交通手段 (居住地別)



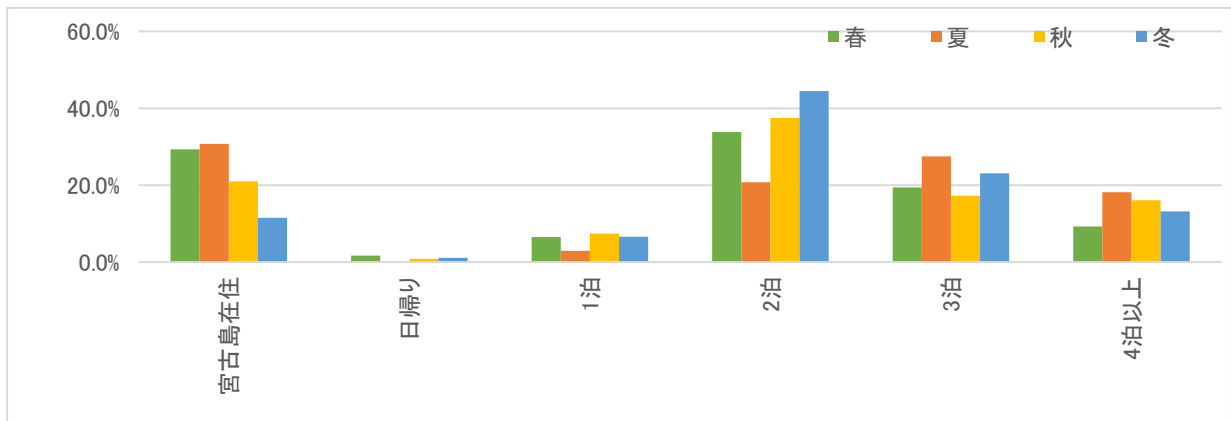
### 11) 宮古島での滞在日数

宮古島での滞在日数については、「2泊（32.3%）」、「3泊（22.2%）」「4泊（14.3%）」と、2泊以上する割合が68.8%であった。居住地別にみると、海外の利用者に4泊以上の回答が多い。

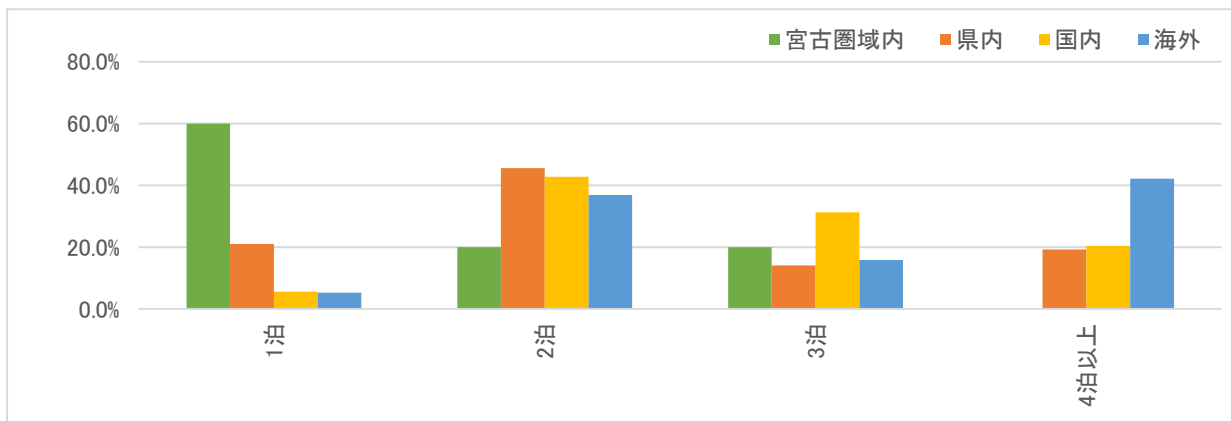
宮古島での滞在日数（4季平均）



宮古島での滞在日数（季節別）



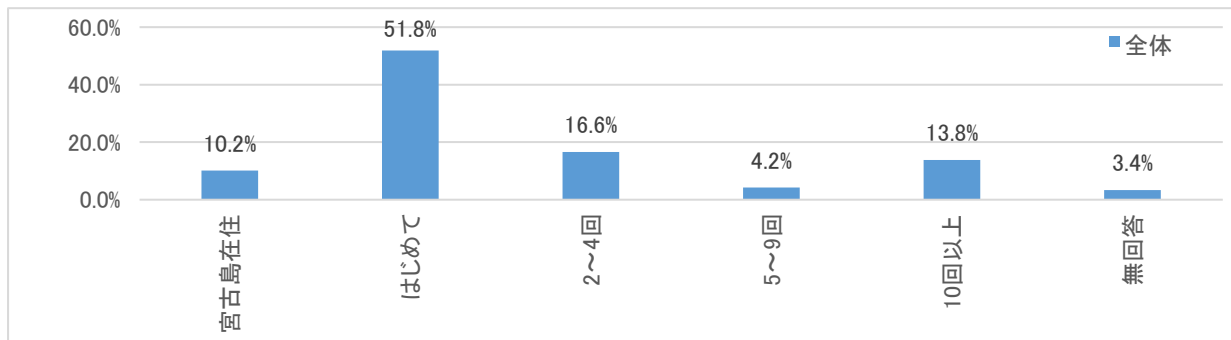
宮古島での滞在日数（居住地別）



## 12) 前浜ビーチへの来訪回数

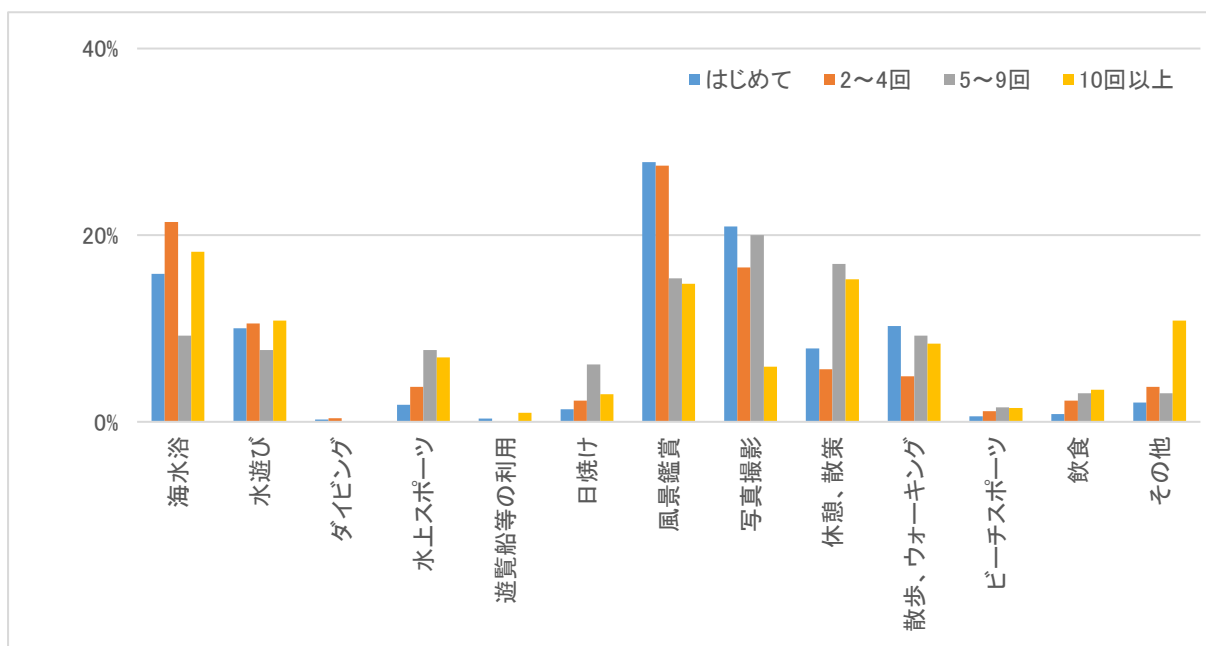
前浜ビーチへの来訪回数について、「はじめて (51.8%)」が最も多く、次いで「2~4回 (16.6%)」「10回以上 (13.3%)」となった。

前浜ビーチへの来訪回数 (4季平均)



実際の活動内容別 (問2) にみると、「はじめて」「2~4回」の回答者は「風景鑑賞」、「5~9回」の回答者は「写真撮影」、「10回以上」の回答者は「海水浴」を行った割合が高い。

前浜ビーチへの来訪回数別・活動別



## 13) その他自由意見

自由意見においてはゴミ対策や清掃、良好な管理についての意見が多数あった。

またレジャー用のボートや水上バイクが遊泳と混在すること、事業者の営業が不透明なことへの危惧があった。