

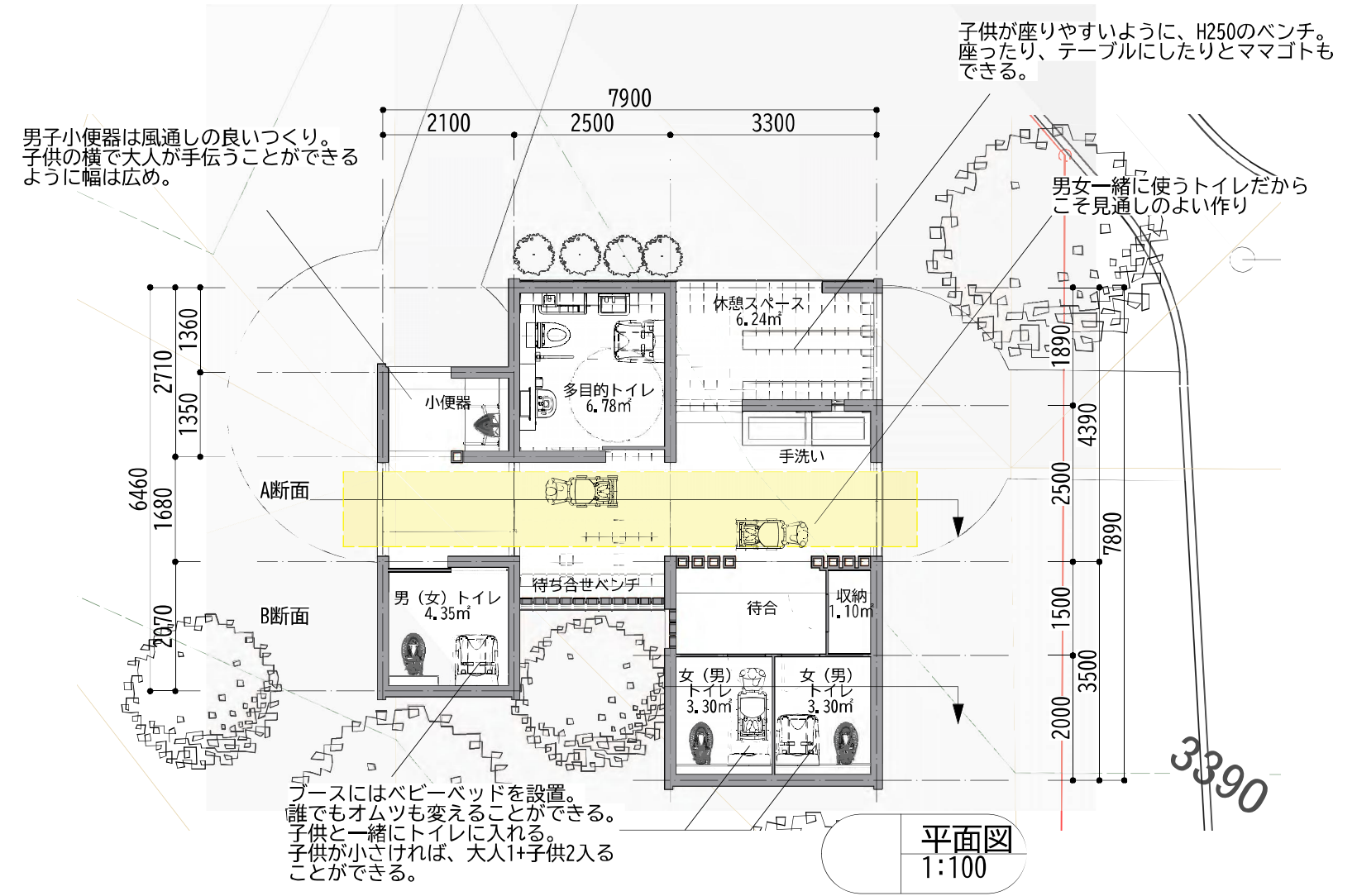
子供だけではない、  
大人だけでもない。  
男性と女性を分けない。  
高齢者だけでもない。  
家族も一緒に入れるトイレ

# みんなのオウチ みんなでトイレ



- ・子供が小さいうちは、手が離せない。しかも荷物が多い。大人がトイレに行きたいときに子供も数名一緒に入れるトイレ。
- ・おむつ替えの為のベッドがついたトイレは多目的トイレのみではなく、男女でも気兼ねなく使用できるトイレ。
- ・女性のトイレに並ぶ列を緩和したい。老若男女誰でも使えるトイレ。
- ・コンパクトで可愛げがあって、親しみやすい「オウチ」のようなトイレ。

そんなトイレを目指しました。

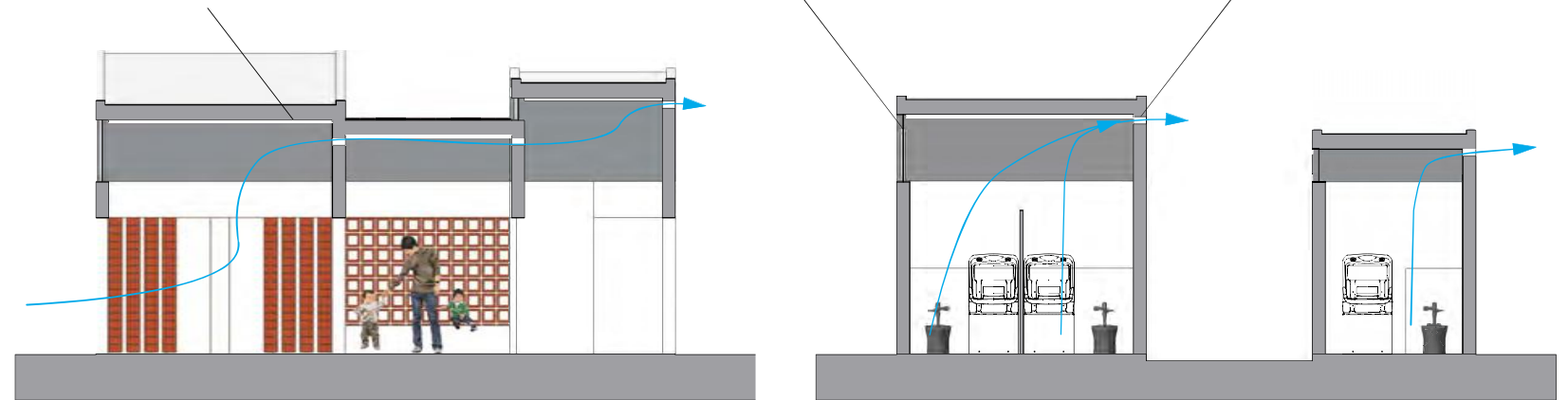


建築面積：52.15㎡

天井部分には木毛セメント板を設置。断熱と吸音に配慮する。

北東側はハイサイドウインドを設ける。年中優しい光が入り、清潔感を保つ。

換気スリープ。熱と共に自然排気を促す。



A断面図 1:100

B断面図 1:100

バリアフリーに配慮するため、できるだけ平坦な場所に配置する。また、公園の周回園路に近いことから、多くの来園者が使用しやすい位置である。

配置図 1:300