

夕焼けの丘

1日の終わりに・・・



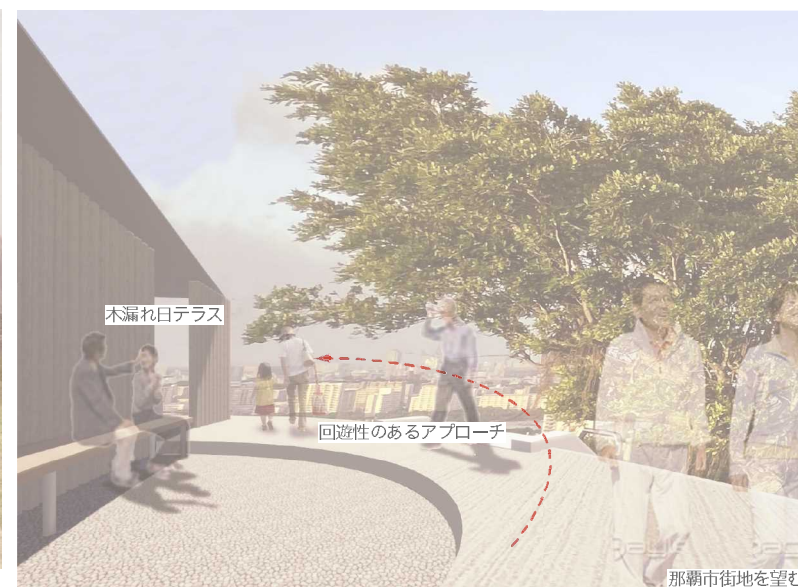
□ 提案趣旨

この地の風景に新たな付加価値を加え、思い思いに訪れる人々が楽しめる展望台を提案します。

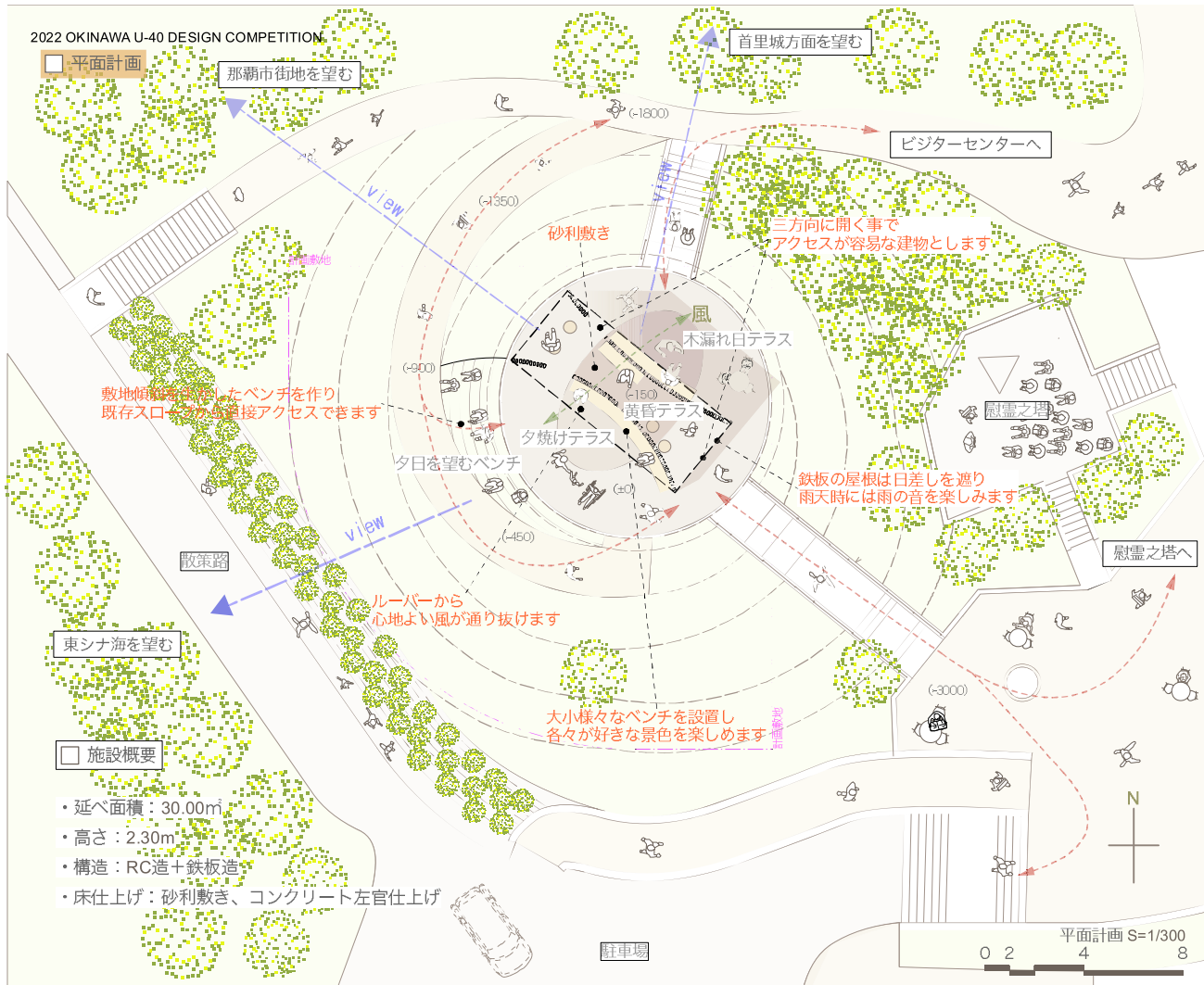
刻一刻と変化する時間を身体で感じ、今に思いを馳せる。この場所だからこそ感じる想いに身を寄せる建物とします。

風、音、光を感じる展望台

- 今ある眺望(視覚)に加え、この地に流れる心地よい風を肌で感じ(触覚)、風の音色や屋根に当たる雨の音(聴覚)を感じる事の出来る建物とします。
- 個人でも、多数でも思い思いに過ごせる場所の提供します。
- 各々がお気に入りの風景や居場所を見つけ、楽しめる建物とします。



□ 平面計画



□ 施設概要

- 延べ面積：30.00㎡
- 高さ：2.30m
- 構造：RC造+鉄板造
- 床仕上げ：砂利敷き、コンクリート左官仕上げ

□ 断面計画

1枚屋根は強烈な日差しや急なスコールから来園者を守ります

お気に入りの場所を見つけ出し、様々な居場所や風景を望む事ができます

