

大分類	表土保護工	中分類	暫定対策
小分類	乳剤散布	工法名	



ジャーガル（泥岩風化土壌）分布地域の
法面での散布例

法尻に砂を撒き油脂の流出を防止している。

採用箇所

切土法面
盛土法面
残土の表土保護

注意点

1ヶ月以内の短期的な
保護に用い、速やかに恒
久対策へ移行すること。
散布面が剥離した場合
は再散布を行うこと。

赤土等流出防止対策チェックシート NO

点検月日	年 月 日 時	天気・日雨量	
工法名	乳剤散布	施工箇所	
工程	施工前・施工中・施工後（ 週目）		
赤土等流出防止 管理者		パトロール係	
チェック項目			判 定
①浮土等の除去や締固は良好か			良好・要改善
②一様に散布しているか			良好・要改善
③乳剤の流出はないか			有り・無し
④法尻で油脂処理を行う必要はないか			良好・要改善
⑤はげ落ちや浸食痕はないか			良好・要改善
⑥はげ落ちの場合、再散布を行なっているか			良好・要改善
⑦速やかに恒久対策へ移行しているか			良好・要改善
⑧			良好・要改善
⑨			良好・要改善
⑩			良好・要改善
改善内容等：			

大分類	表土保護工	中分類	暫定対策
小分類	転圧締固	工法名	ローラ転圧



ローラーによる転圧締固

転圧することにより、1/10程度まで流出を抑えることが報告されている。

採用箇所

造成中の平坦な裸地面
同様の緩斜面

注意点

巻き出し直後、速やかにローラー等で転圧すること。転圧面は、仮設排水路へ向けて勾配を付けるようにする。

赤土等流出防止対策チェックシート NO

点検月日	年 月 日 時	天気・日雨量	
工法名	転圧締固	施工箇所	
工程	施工前・施工中・施工後（		週目）
赤土等流出防止 管理者		パトロール係	
チェック項目			判 定
①巻き出し後、速やかに転圧してるか			良好・要改善
②一様に転圧しているか			良好・要改善
③水路に向う勾配を付けているか			良好・要改善
④転圧面に浸食痕はないか			良好・要改善
⑤			良好・要改善
⑥			良好・要改善
⑦			良好・要改善
改善内容等：			



宅地造成における砂利敷設の状況

(2) 流出抑制工

<表面流出抑制工>

柵工：法尻や法中間部に設置し、表流水の流速を軽減する

ふとんかご：湧水箇所や流水の集中する箇所に設置する

小堤工：法肩等に設置し、法面流下による浸食を防止する

ハ－□－：仮設道路を横断して設置し、流水を誘導する

<水路流出抑制工>

切回水路：工事区域外の流水を切回し、濁水処理量を減ず

場内仮設排水路：濁水を確実に濁水処理池へ誘導する

土砂溜柵：水路の合流部などに設置し、流速を軽減する

一時沈砂池：分散貯留し、濁水処理池の負荷を軽減する

大分類	流出抑制工	中分類	表面流出抑制
小分類	柵工	工法名	



柵材に透水性の土木シートを用いた例

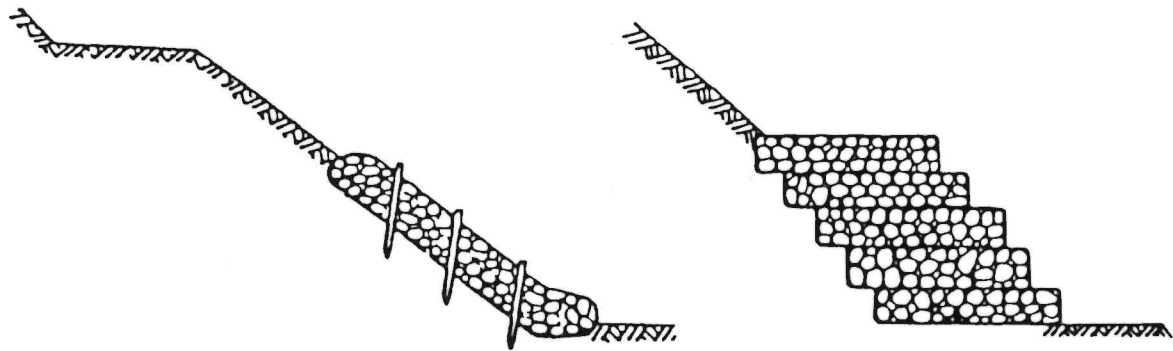
写真の例は、柵材下端と地表面の間に隙間があり、対策効果が十分発揮されていない（要改善事例）。

<p>採用箇所</p> <p>法尻・法肩・法中間部 盛土区の境界 その他、流水による浸食が生じやすい箇所</p>	<p>注意点</p> <p>柵材と地表面に隙間ができないように、柵材の下端部を埋設すること。 柵材に目詰りが生じると破損し易くなるので、張替えや補強をこまめに行うこと。</p>
--	--

赤土等流出防止対策チェックシート NO

点検月日	年 月 日 時	天気・日雨量	
工法名	柵 工	施工箇所	
工程	施工前・施工中・施工後（ 週目）		
赤土等流出防止 管理者		パトロール係	
チェック項目			判 定
①法尻等適切な箇所に設置しているか			良好・要改善
②不織布等のフィルター効果の高い材料を用いているか			良好・要改善
③柵の下端と地表面に隙間はないか			良好・要改善
④柵に破損はないか			良好・要改善
⑤柵の周辺に洗掘がないか			良好・要改善
⑥増設の必要はないか			良好・要改善
⑦			良好・要改善
⑧			良好・要改善
⑨			良好・要改善
改善内容等：			

大分類	流出抑制工	中分類	表面流出抑制
小分類	ふとんかご	工法名	



(a) 普通じゃかご

(b) ふとんじゃかご

採用箇所

湧水のある法尻付近
洗掘の恐れのある谷部

注意点

目詰まりを起こす恐れのある場合には、不織布等で保護すること。

赤土等流出防止対策チェックシート NO

点検月日	年 月 日 時	天気・日雨量	
工法名	ふとんかご	施工箇所	
工程	施工前・施工中・施工後（ 週目）		
赤土等流出防止 管理者		パトロール係	
チェック項目		判 定	
①設置箇所は適切か(法尻など)		良好・要改善	
②流水の勢いを十分止めているか		良好・要改善	
③周辺に洗掘が生じていないか		良好・要改善	
④目詰まりがないか		良好・要改善	
⑤増設の必要はないか		有り・無し	
⑥		良好・要改善	
⑦		良好・要改善	
⑧		良好・要改善	
改善内容等：			

大分類	流出抑制工	中分類	表面流出抑制
小分類	小堤工	工法名	法肩小堤



宅地の法肩での設置例

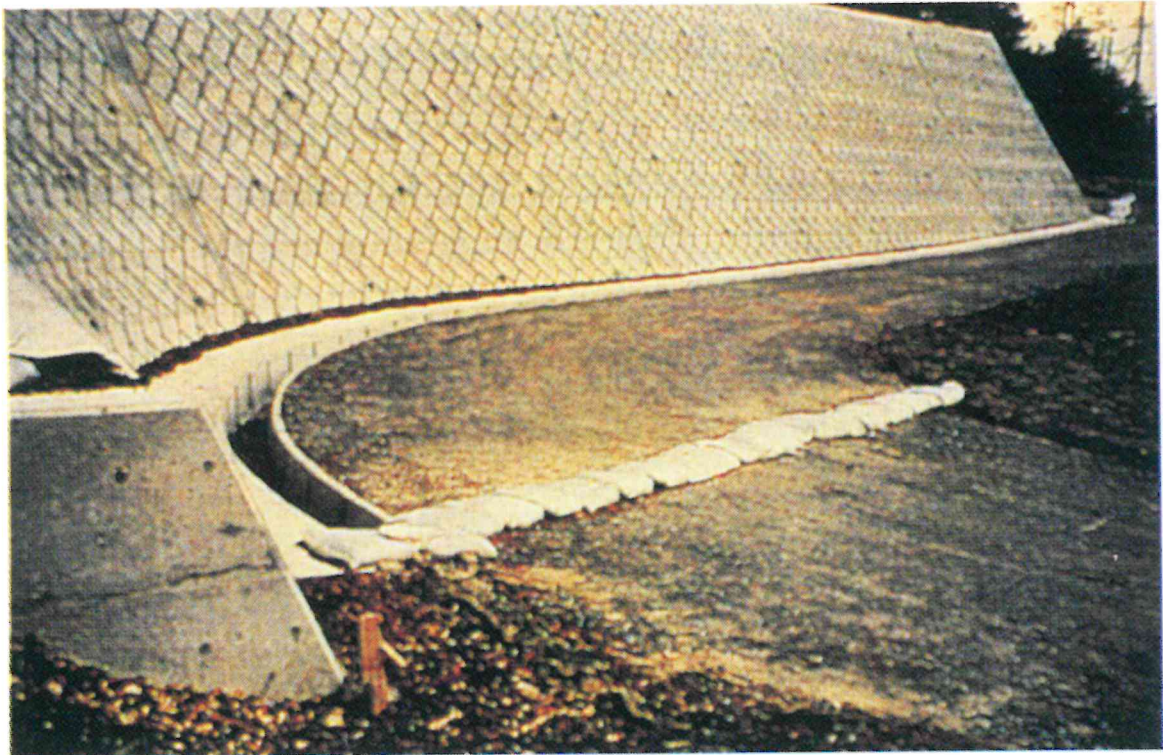
写真中央の土砂溜柵へ濁水を導水している。これにより、法面への濁水流下を防止している。

<p>採用箇所</p> <p>法肩 工事用道路の法肩 宅盤の周囲 残土置場の周囲 切回水路の内側等</p>	<p>注意点</p> <p>様々な形状のものがあるので、現場の状況に合わせて採用すること。長期間設置する場合は、種子吹付等の表土保護を施すこと。</p>
---	--

赤土等流出防止対策チェックシート NO

点検月日	年 月 日 時	天気・日雨量	
工法名	小堤工	施工箇所	
工程	施工前・施工中・施工後（ 週目）		
赤土等流出防止 管理者		パトロール係	
チェック項目			判 定
①法肩等適切な箇所に設置しているか			良好・要改善
②形状は適切か			良好・要改善
③締固は十分か			良好・要改善
④浸食や破損箇所はないか			良好・要改善
⑤表土保護は必要ないか			有り・無し
⑥増設の必要はないか			有り・無し
⑦			良好・要改善
⑧			良好・要改善
⑨			良好・要改善
改善内容等：			

大分類	流出抑制工	中分類	表面流出抑制
小分類	ハーロー	工法名	



土のうで緊急に増設した例

採用箇所

工事用道路

注意点

仮設排水路や土砂溜柵と
組合せて用いること。
わだち等が生じやすいの
で、日々点検・補修を行
うこと。

赤土等流出防止対策チェックシート NO

点検月日	年 月 日 時	天気・日雨量	
工法名	ハーロー	施工箇所	
工程	施工前・施工中・施工後（ 週目）		
赤土等流出防止 管理者		パトロール係	
チェック項目			判 定
①形状や配置は適切か			良好・要改善
②場内仮設排水路への導水は良好か			良好・要改善
③わだち等による破損はないか			良好・要改善
④路面に洗掘があり、増設の必要はないか			なし・あり
⑤			良好・要改善
⑥			良好・要改善
⑦			良好・要改善
改善内容等：			