

外構

塀・舗装等

塀や舗装など建築物周りの外部空間を構成する外構は景観形成上とても重要です。沖縄の地場産材や自然素材などを活用し、多様な植物を植栽することで、表情豊かで良好な景観が形成されます。



浸透系舗装材を使った歩道



伝統的なヒンポンを現代的にアレンジしたもの



防腐・防蟻剤を加圧注入し耐候性に優れたウッドデッキ



沖縄の伝統的な路地空間「スージグワー」をイメージした街並み



沖縄の伝統的な集落入り口の木陰空間「チンマーサー」をイメージしたガジュマル広場



テーブル



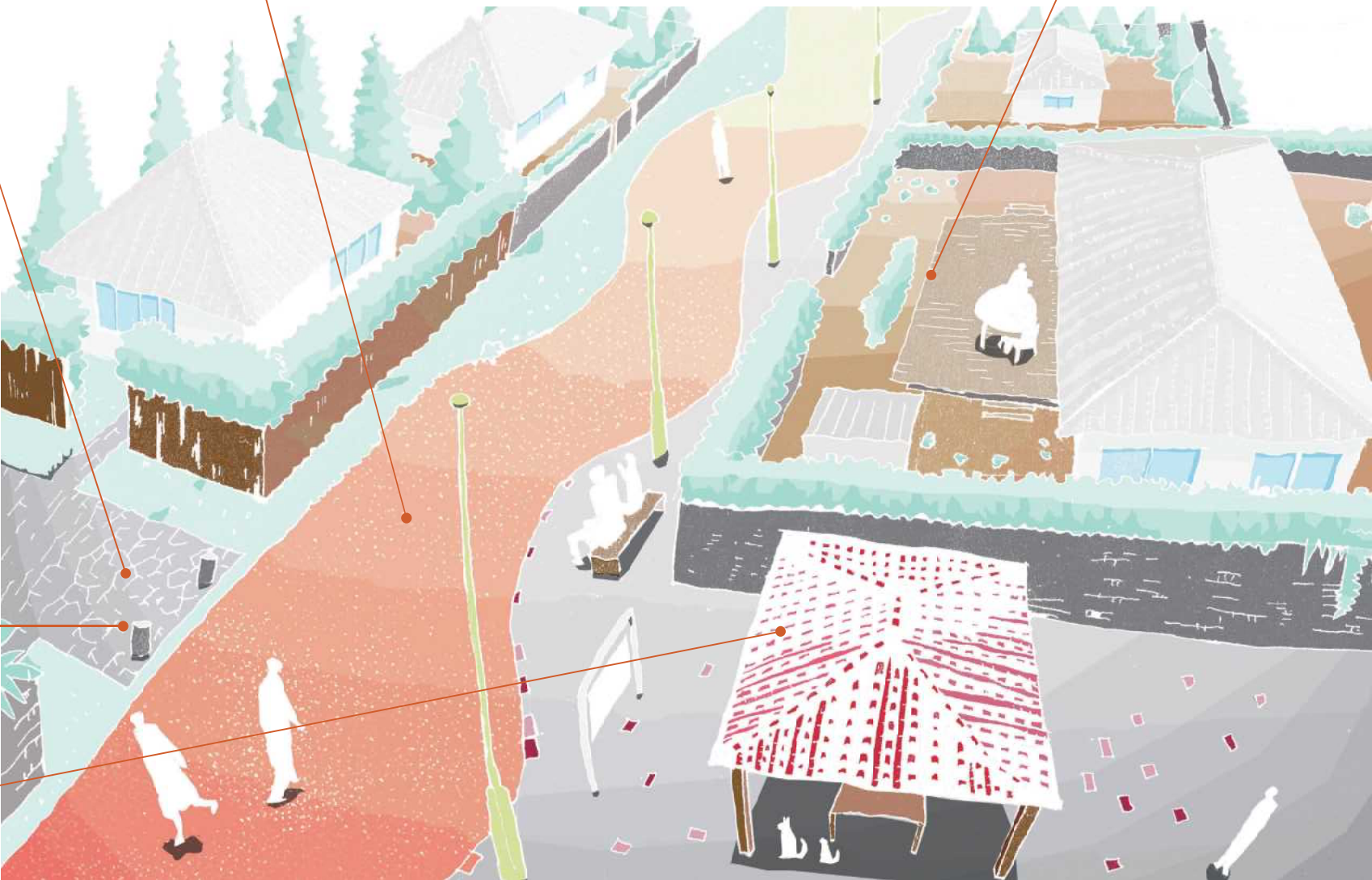
車止め



ベンチ



東屋



外構を知る

周辺環境と調和する

外構の舗装には、多孔質な素材を用いることで、雨水が自然に地中に浸透し、水溜りができにくく、雨水排水施設の負担軽減を図ることができます。また、蒸散効果により気温を低下させ、ヒートアイランドの抑制にも貢献します。

無機質になりがちな駐車場には植栽ブロックなどを用いることで、敷地内を緑化することが出来ます。その他にも地場産材や自然素材を活用することで、景観的にも調和した落ち着いた住環境が形成されます。



外構断面イメージ

リサイクルのとりくみ

環境に配慮し、持続可能な循環型社会を目指すため、廃ガラス・県産赤瓦の廃瓦・石炭灰・溶融スラグなどを再利用したリサイクル建材もあります。また、沖縄県では廃棄物の循環的な利用を推進する制度として「沖縄県リサイクル資材評価認定制度(通称:ゆいくる)」を設け、リサイクル材の積極的な利活用を推奨しています。

まだある沖縄らしい素材

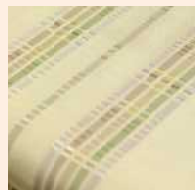
沖縄には琉球漆器、織物、琉球ガラス、やちむんなどの伝統工芸品があります。近年、明かりとり窓に琉球ガラスを活用した事例が見られるように、伝統工芸品は沖縄らしい景観素材としての可能性を秘めています。



螺鈿



琉球漆器



首里織



琉球ガラス



琉球焼

舗装

擬石平板

御影石、琉球石灰岩、ガラスカレット(ガラス製品をリサイクルするために破砕した状態のガラス屑)など各種骨材を配合した舗装材です。表面を加工することで、自然石に似た風合いにすることができます。

製品



問合せ先 : (有)琉球技研

施工事例



歩道に使用した例

マージペイブ

赤土や琉球石灰岩などの素材を活用した舗装材であり、やわらかな風合いで景観に調和するとともに、保水性、透水性に優れており、ヒートアイランドを抑制する効果があります。

製品



コーラル色

問合せ先 : (株)沖坤



赤瓦色

平板

多様なデザインや配色があります。また、吸水性、保水性に優れており、蒸散作用によるヒートアイランドの抑制に効果があります。

施工事例



問合せ先 : 沖縄県コンクリート二次製品協同組合



琉球エコストーン

琉球石灰岩や本部石灰岩の砕石を活用した舗装材であり、配合や顔料の組み合わせで、多様な色合い・風合いが演出できます。床材だけでなく、壁材やタイルとしても活用が想定されます。

製品



問合せ先 : (有)琉球技研



カラーバリエーション

インターロッキングブロック

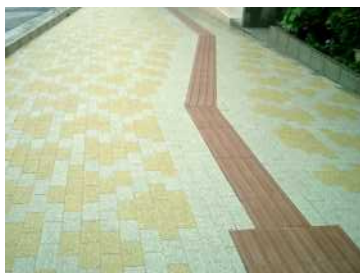
多様なデザインや配色があり、やわらかい印象を与える舗装材です。また透水性に優れており、環境との調和にも効果があります。ソフトな歩行感があり、街路や広場、公園等幅広い用途での活用が想定されます。

製品



問合せ先 : 沖縄県コンクリート二次製品協同組合

施工事例



歩道に使用した例

洗い出し平板

平板と同様に、骨材として自然石や琉球石灰岩、ガラスカレット(ガラス製品をリサイクルするために破碎した状態のガラス屑)等を配合し、脱型後にモルタル部分を水洗いすることで、表面に骨材を露出させた舗装材です。自然に近い風合いを持ち、街路、広場、公園等幅広い用途での活用が想定されます。

製品



琉球石灰岩洗い出しの例

問合せ先 : (有)琉球技研



本部石洗い出しの例

はいからコン

現場に流し込んだコンクリートが完全に固まる前に、コンクリート表面に対して型押しを行うことで、天然石やレンガのような自然な風合いを表現するコンクリート型押し工法(スタンプコンクリート)です。耐摩耗性に優れ、雑草防止にも効果がある舗装材で、多様な用途が想定されます。

製品



問合せ先 : (有)大成エンジニア

施工事例



園路に使用した例

緑化舗装

グリーンペイブ

屋外駐車場の路面などにおいて、緑化と舗装を行うためのコンクリートブロックです。透水性が高く、良好な景観形成のみならず、環境への調和にも効果があります。また、ブロック自体の保水性が高く、蒸散作用によりヒートアイランドの抑制にも効果があります。

製品



問合せ先 : 沖縄県コンクリート二次製品協同組合

施工事例



駐車場に使用した例

ビーチコート

コンクリート構造物における保護コーティング材であり、コーラル色の色調が得られ、素足に優しく、滑らないといった効果があります。無機質な印象を与えるコンクリート構造物に導入することで、海浜景観に調和するコーティング材として活用が想定されます。

製品



問合せ先 : (有)大成エンジニア

施工事例



ビーチサイドに使用した例

グリーンサークル

屋外駐車場の路面などにおいて、緑化と舗装を行うためのコンクリートブロックです。透水性が高く、良好な景観形成のみならず、環境への調和にも効果があります。

施工事例



問合せ先 : (株)伊是名ブロック工業



前庭に使用した例

ようへき 擁壁等

グリーンポット

法面の保護と緑化を行うことができる製品です。表面を自然石風に加工することで、やわらかな印象を演出することができます。

施工事例



問合せ先 : (株)沖坤

ビューロック

自然石を用いた法面ブロック工法です。スライス加工した琉球石灰岩を組み合わせることで、グスクの城壁のような質感を表現できます。

施工事例



問合せ先 : (株)日建工学



道脇擁壁として使用した例

緑化ウォール

法面の土留工と緑化を兼ね備えた大型ブロック積の擁壁工です。従来の擁壁工に比べてコンクリート量を大幅に節約でき、比較的少ない敷地幅で法面緑化を行うことができます。

施工事例



問合せ先 : (株)日建工学



法面を緑化した例

じゃかご

鉄線などを用いたかごを作り、碎石を詰め込んだもので、護岸や法面などに使用されます。近年は、多自然型河川工法への導入や、内部に植生シートや土を詰め、緑化を促進することで、工事等により失われた自然の回復などに活用されます。

製品



問合せ先 : (株)那覇鋼材



じゃかごを積んだ法面の様子

縁石等

植栽柵

琉球石灰岩の風合いを演出し、周辺景観との調和に配慮した植樹柵です。景観への配慮のみならず、樹木の保護や雑草防止、歩道空間の確保が可能です。

製品



問合せ先： 沖縄県コンクリート二次製品協同組合



支柱用穴のあるタイプ

地先境界ブロック

表面に琉球石灰岩の風合いを施し、景観との調和に配慮した境界ブロックです。表面仕上げに凹凸をつけることで滑りにくいという利点もあります。

製品



問合せ先： 沖縄県コンクリート二次製品協同組合

施工事例



植栽帯に使用した例

皿型側溝・縁石

表面に琉球石灰岩の風合いを施し、景観との調和に配慮した側溝・縁石です。表面の仕上げに凹凸をつけることで滑りにくいという利点もあります。

製品



問合せ先： 沖縄県コンクリート二次製品協同組合

施工事例



皿型側溝の使用例

車止め

表面に琉球石灰岩の風合いを施し、景観との調和に配慮した車止めです。

製品



問合せ先： 沖縄県コンクリート二次製品協同組合

施工事例



歩車分離帯に使用した例

塗壁

琉球の塗壁

勝連トラバーチン、琉球石灰岩等を材料として開発された製品です。独特のやさしい風合いを演出するとともに、自然素材を材料としているため、シックハウス対策にも効果があります。

製品



問合せ先 : (株)沖坤

施工事例



玄関に使用した例

ストリートファニチュア等

東屋・テーブル・ベンチ

公園・庭園等において、休憩等の目的で設置されます。東屋の屋根には赤瓦を活用し、柱・梁・テーブル・ベンチ等を琉球石灰岩擬石等で構成することが可能です。

製品



問合せ先 : 沖縄県コンクリート二次製品協同組合



擬石塗壁琉紋

天然の琉球石灰岩の質感(サンゴや貝殻が堆積して形成された多孔質な表面など)を、より自然に近い形で表現できる擬石外装材です。形・色調・厚みや強度などの自由度が高く、天然石より優れた施工性や安全性の確保が可能です。

製品



問合せ先 : (株)沖坤

施工事例



外壁に使用した例

プランター

琉球石灰岩の質感を演出した植物プランターです。

製品



問合せ先 : 沖縄県コンクリート二次製品協同組合



木製品

エコアコールウッド

ねじれや反り、割れなどを防止するとともに、防腐蚀性や防虫性を向上させる薬剤「エコアコール」を注入、処理を行った木材です。雨風にさらされる環境下や、土の中など、これまで木材を使用しにくいとされた場面において活用が想定されます。

施工事例



問合せ先：(株)新洋



ウッドデッキの使用例

サーモウッド

木材を高温の水蒸気下で熱処理することで、ねじれや反り、割れなどを防止するとともに、防腐蚀性を高めた木材で、屋外への利用に適しています。スギ・ヒノキ・カラマツ等、様々な樹種に対応が可能です。

施工事例



問合せ先：(株)越井木材



施工事例キャプション

O & D ウッド

間伐材などに、圧縮加工処理、加圧式注入処理を行うことで高耐久化された木材です。これまで木材を導入できなかった土木的分野への活用も想定されます。

施工事例



問合せ先：沖縄県保存処理木材協同組合



ベンチの例

サイン等

琉球ガラスサイン

沖縄の工芸品である琉球ガラスをアクセントとして使用したサインです。琉球ガラスにはカラーバリエーションがあり、用途によって様々な選択が可能です。

施工事例



問合せ先：(株)コトブキ



サインのアクセントに使用した例

擬石サイン

自然石に近い質感を持ち、かつ耐抗性・耐久性に優れているサインです。様々な形状に対応できる製品で、グスクや御嶽など歴史的、文化的景観に調和するサインとして活用が想定されます。

施工事例



問合せ先 : 沖縄県コンクリート二次製品協同組合



史跡案内の例

シーサーサイン

沖縄の守り神であるシーサーをアクセントとして配したサインです。

施工事例



問合せ先 : (株)フロムトゥ



シーサーを左右に配した例

ぎぼく 擬木サイン

自然木の質感を演出したサインです。コンクリートを主な材料としており、燃えにくく、腐食しにくいことから、維持管理や安全性の面で優れています。公園や緑地、その他自然景観に調和するサインとして活用が想定されます。

施工事例



問合せ先 : (株)コトブキ



桜の木を模した例

面シーサー

沖縄の守り神であるシーサーを彫り込んだ陶板です。壁面にモニュメントとして嵌めこんで活用されます。また、大型のものは、複数の陶板を貼り合わせて製作されます。

製品



問合せ先 : (株)岩尾磁器工業



紅型表札

琉球紅型をあしらった表札で、住宅用の表札のみならず、店舗用看板としての活用も想定されます。

製品



問合せ先 : 虹亀商店



玄関に使用した例

陶器街灯

沖縄のやちむん(陶器)を利用した街灯で、通りにアクセントをつけることができます。

製品



施工事例



読谷やちむんの里の例

掲載メーカー一覧

沖縄県赤瓦事業協同組合

〒901-1302 与那原町字上与那原288-2
TEL 098-946-6579 FAX 098-946-6579

沖縄クチャ・赤土造形企業組合

〒901-0608 沖縄県南城市玉城字親慶原276-1
TEL 098-949-1258 FAX 098-949-1259

沖縄県石材事業協同組合

〒902-0073 沖縄県那覇市上間485-1
TEL 098-834-9301 FAX 098-834-9307

合資会社 山内コンクリートブロック

〒903-0103 沖縄県西原町字小那覇1184-1
TEL 098-945-1542 FAX 098-945-1585

株式会社 伊是名ブロック工業

〒901-0305 沖縄県糸満市西崎町5-1-4
TEL 098-994-0099 FAX 098-840-3515

社団法人 沖縄県造園建設業協会

〒903-0118 沖縄県西原町字小波津357-1
TEL 098-946-0843 FAX 098-946-9783

東邦レオ株式会社 福岡事務所

〒812-0888 福岡市博多区板付5-10-18
TEL 092-687-7120 FAX 092-687-1650

株式会社 トリム

〒901-0153 沖縄県那覇市宇栄原1-26-23
TEL 098-857-7386 FAX 098-857-7387

沖縄県コンクリート二次製品協同組合

〒901-2223 沖縄県宜野湾市大山7-3-16
TEL 098-898-7785 FAX 098-898-7789

株式会社 琉球技研

〒904-0413 沖縄県国頭郡恩納村字富着50
TEL 098-964-3431 FAX 098-965-0449

株式会社 沖坤

〒905-2173 沖縄県名護市字久志521-6
TEL 0980-55-2231 FAX 0980-55-2468

写真資料提供

沖縄県商工労働部商工振興課

(P.75 伝統工芸品写真)

兼松紘一郎

(P.26 花ブロック中扉写真)

有限会社 大成エンジニア

〒904-2223 沖縄県うるま市字具志川11261
TEL 098-982-6645 FAX 098-982-6646

那覇鋼材株式会社

〒901-0242 沖縄県豊見城市字高安593-1
TEL 098-850-7171 FAX 098-852-2121

日建工学株式会社 沖縄営業所

〒900-0021 沖縄県那覇市泉崎2-3-2
TEL 098-831-9577 FAX 098-831-9553

株式会社 新洋

〒901-2101 沖縄県浦添市西原5-7-1
TEL 098-878-9442 FAX 098-876-4288

沖縄県保存処理木材協同組合

〒900-0033 沖縄県那覇市久米2-2-10
TEL 098-868-3656 FAX 098-863-6431

越井木材工業株式会社

〒559-0026 大阪府大阪市住之江区平林北1-2-158
TEL 06-6685-2064 FAX 06-6682-2714

株式会社 フロムトゥ

〒130-0022 東京都墨田区江東橋4-29-12
TEL 03-3633-5311 FAX 03-3633-5545

株式会社 コトブキ 沖縄営業所

〒900-0034 那覇市東町22-10
TEL 098-863-7803 FAX 098-863-0440

虹亀商店

〒901-1512 沖縄県南城市知念吉富サウジ原335-1
TEL 090-8293-1138

岩尾磁器工業株式会社

〒844-0026 佐賀県西松浦郡有田町外尾町丙1436-2
TEL 0955-43-2111 FAX 0955-42-5205

有限会社 義空間設計工房

(P.27 花ブロック事例写真)