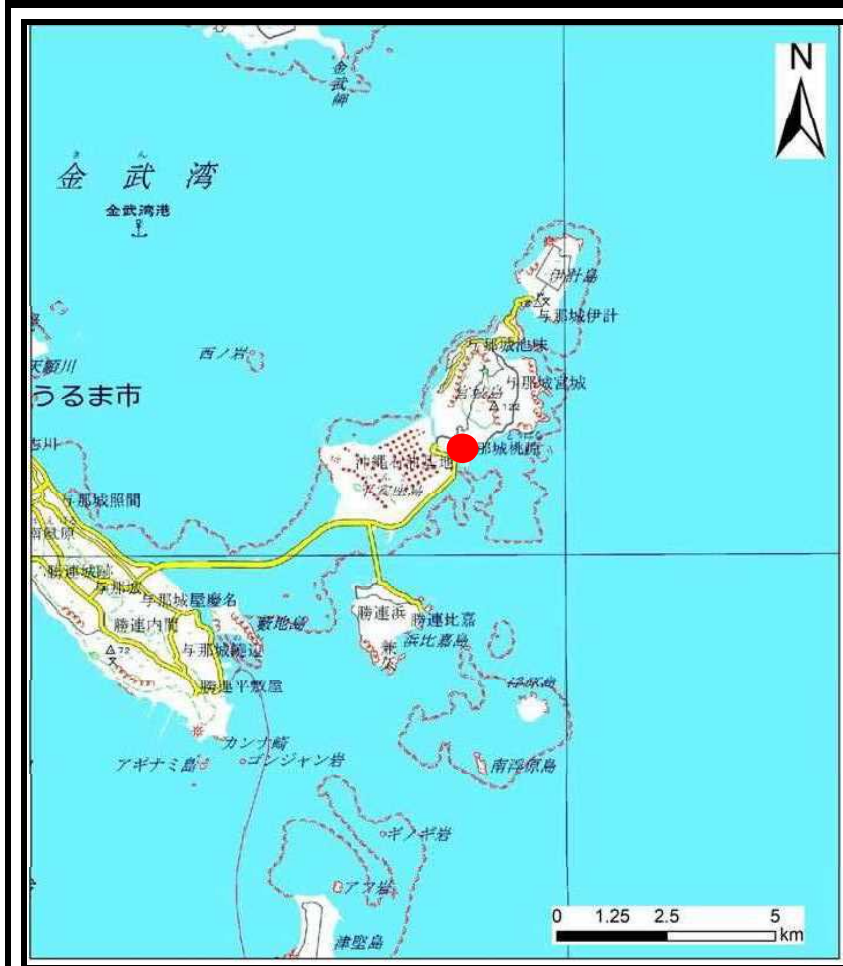
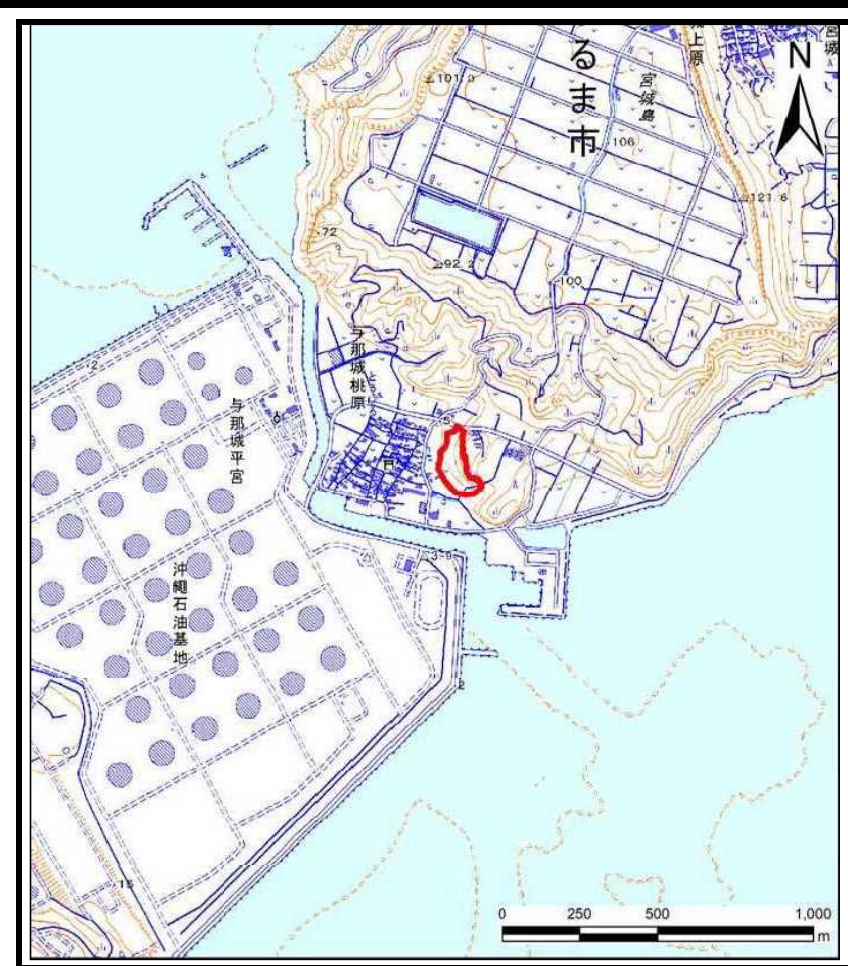


# 土砂災害警戒区域等の指定の公示に係る図書（その1）



(1/200,000)

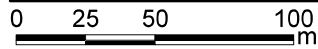
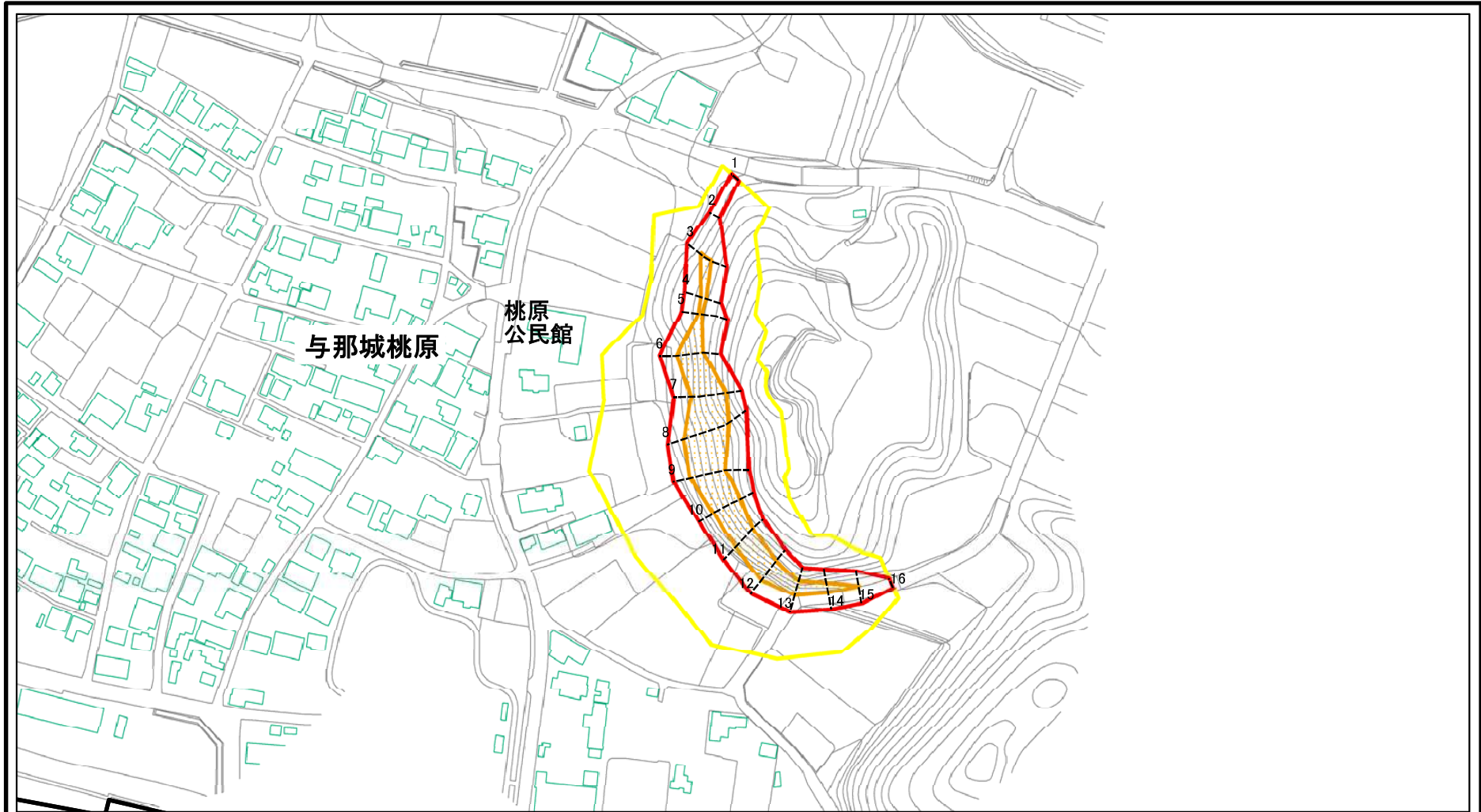


(1/25,000)

様式-1（急） 土砂災害警戒区域・土砂災害特別警戒区域 位置図	自然現象の種類	急傾斜地の崩壊
	箇所番号	213-Ⅲ-3
	箇所名	与那城桃原(1)
	所在地	うるま市与那城桃原

「この地図は、国土地理院長の承認を得て、同院発行の電子地形図25000及び電子地形図20万を複製したものである。（複製）R 3JHf 538」

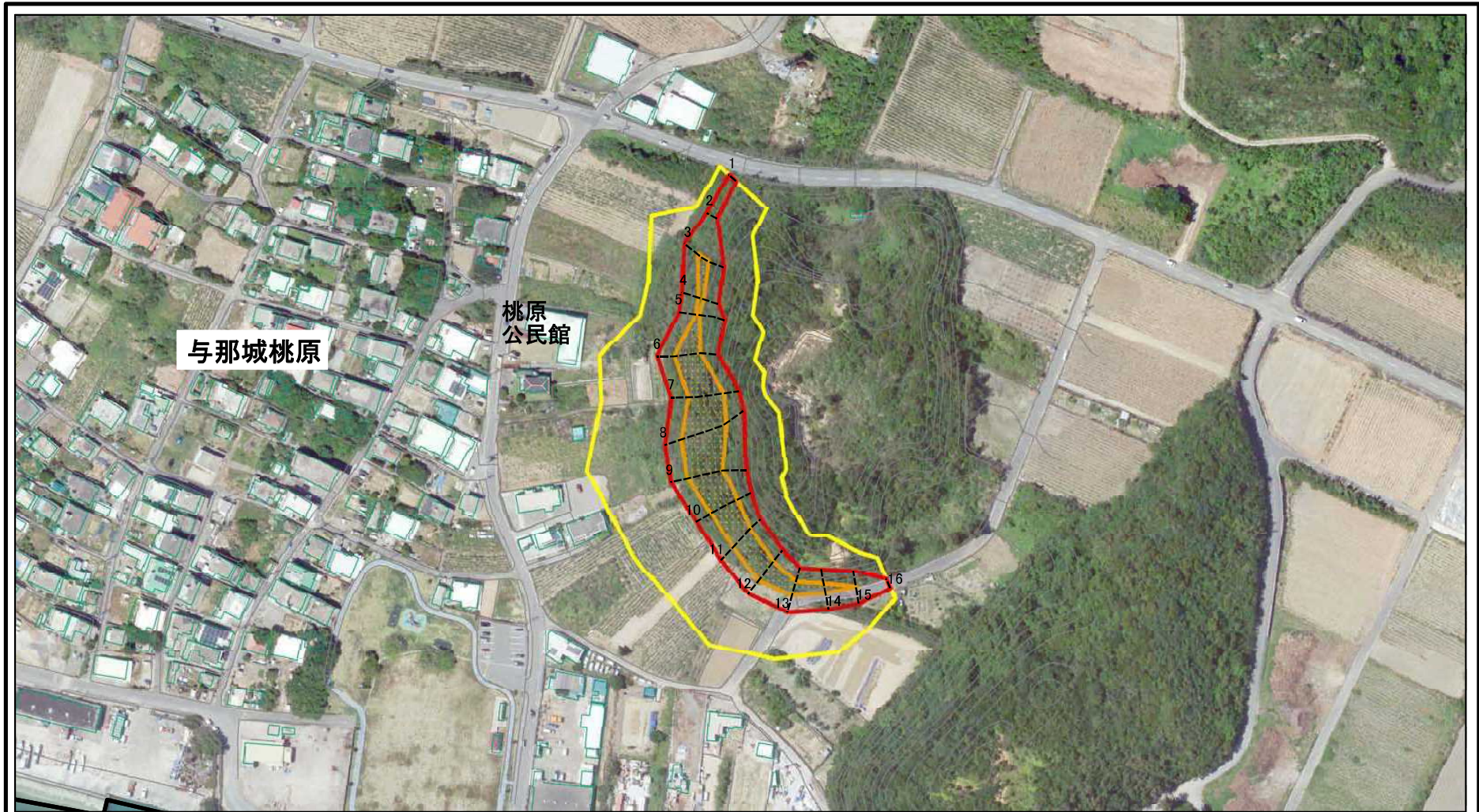
# 土砂災害警戒区域等の指定の公示に係る図書(その2)



図中の数字は横断測線番号を示す

<b>様式-2(急)</b> <b>土砂災害警戒区域・土砂災害特別警戒区域</b> <b>区域図(その1)</b>	土砂災害防止法施行令第二条の基準に該当する区域		N 縮尺 1:2,500	自然現象の種類	急傾斜地の崩壊	箇所番号	213-III-3
	土砂災害防止法施行令第三条の基準に該当する区域			告示番号	沖縄県告示第140号 沖縄県告示第146号	箇所名	与那城桃原(1)
	土砂等の(移動)高さが1m以下の場合、土砂等の移動による力が100kN/mを超える区域			告示年月日	令和5年3月17日	所在地	うるま市与那城桃原
	土砂等の堆積の高さが3mを超える区域						
	それ以外の区域						

# 土砂災害警戒区域等の指定の公示に係る図書(その2-1)



図中の数字は横断測線番号を示す

様式-2-1(急) 土砂災害警戒区域・土砂災害特別警戒区域 区域図(その2)	土砂災害防止法施行令第二条の基準に該当する区域		N 縮尺 1:2,500	自然現象の種類	急傾斜地の崩壊	箇所番号	213-Ⅲ-3
	土砂災害防止法施行令第三条の基準に該当する区域			告示番号	沖縄県告示第140号 沖縄県告示第146号	箇所名	与那城桃原(1)
	土砂等の(移動)高さが1m以下の場合、土砂等の移動による力が100kN/mを超える区域		告示年月日	令和5年3月17日	所在地	うるま市与那城桃原	
	土砂等の堆積の高さが3mを超える区域						

土砂災害警戒区域等の指定の公示に係る図書(その3)

(1/1)

横断測線の区間	土石等の移動により建築物の地上部に作用すると想定される力				土石等の堆積により建築物の地上部に作用すると想定される力				横断測線の区間	土石等の移動により建築物の地上部に作用すると想定される力				土石等の堆積により建築物の地上部に作用すると想定される力			
	土石等の(移動)高さが1m以下の場合、土石等の移動による力が100kN/m <sup>2</sup> を超える区域		それ以外の区域		土石等の堆積の高さが3mを超える区域		それ以外の区域			土石等の(移動)高さが1m以下の場合、土石等の移動による力が100kN/m <sup>2</sup> を超える区域		それ以外の区域		土石等の堆積の高さが3mを超える区域		それ以外の区域	
	力の大きさのうち最大のもの(kN/m <sup>2</sup> )	土石等の高さ(m)	力の大きさのうち最大のもの(kN/m <sup>2</sup> )	土石等の高さ(m)	力の大きさのうち最大のもの(kN/m <sup>2</sup> )	土石等の高さ(m)	力の大きさのうち最大のもの(kN/m <sup>2</sup> )	土石等の高さ(m)		力の大きさのうち最大のもの(kN/m <sup>2</sup> )	土石等の高さ(m)	力の大きさのうち最大のもの(kN/m <sup>2</sup> )	土石等の高さ(m)	力の大きさのうち最大のもの(kN/m <sup>2</sup> )	土石等の高さ(m)	力の大きさのうち最大のもの(kN/m <sup>2</sup> )	土石等の高さ(m)
1 ~ 2	-	-	60.99	1.00	-	-	8.50	1.59	~								
2 ~ 3	-	-	100.00	1.00	-	-	11.71	2.19	~								
3 ~ 4	117.94	1.00	100.00	1.00	-	-	11.91	2.23	~								
4 ~ 5	108.81	1.00	100.00	1.00	-	-	11.91	2.23	~								
5 ~ 6	128.23	1.00	100.00	1.00	-	-	12.11	2.26	~								
6 ~ 7	138.22	1.00	100.00	1.00	-	-	14.47	2.70	~								
7 ~ 8	138.22	1.00	100.00	1.00	-	-	14.47	2.70	~								
8 ~ 9	132.90	1.00	100.00	1.00	-	-	13.40	2.50	~								
9 ~ 10	139.29	1.00	100.00	1.00	-	-	15.68	2.93	~								
10 ~ 11	139.29	1.00	100.00	1.00	-	-	15.68	2.93	~								
11 ~ 12	134.54	1.00	100.00	1.00	-	-	13.75	2.57	~								
12 ~ 13	133.38	1.00	100.00	1.00	-	-	13.75	2.57	~								
13 ~ 14	122.24	1.00	100.00	1.00	-	-	13.62	2.55	~								
14 ~ 15	115.42	1.00	100.00	1.00	-	-	12.96	2.42	~								
15 ~ 16	-	-	100.00	1.00	-	-	11.95	2.23	~								
~									~								
~									~								
~									~								
~									~								
~									~								
~									~								
~									~								
~									~								
~									~								
~									~								
~									~								
~									~								

様式-3(急) 建築物の構造の規制に必要な衝撃に関する事項	自然現象の種類	急傾斜地の崩壊	区域番号	213-III-3
	告示番号	沖縄県告示第140号 沖縄県告示第146号	区域名	与那城桃原(1)
	告示年月日	令和5年3月17日	所在地	沖縄県うるま市与那城桃原