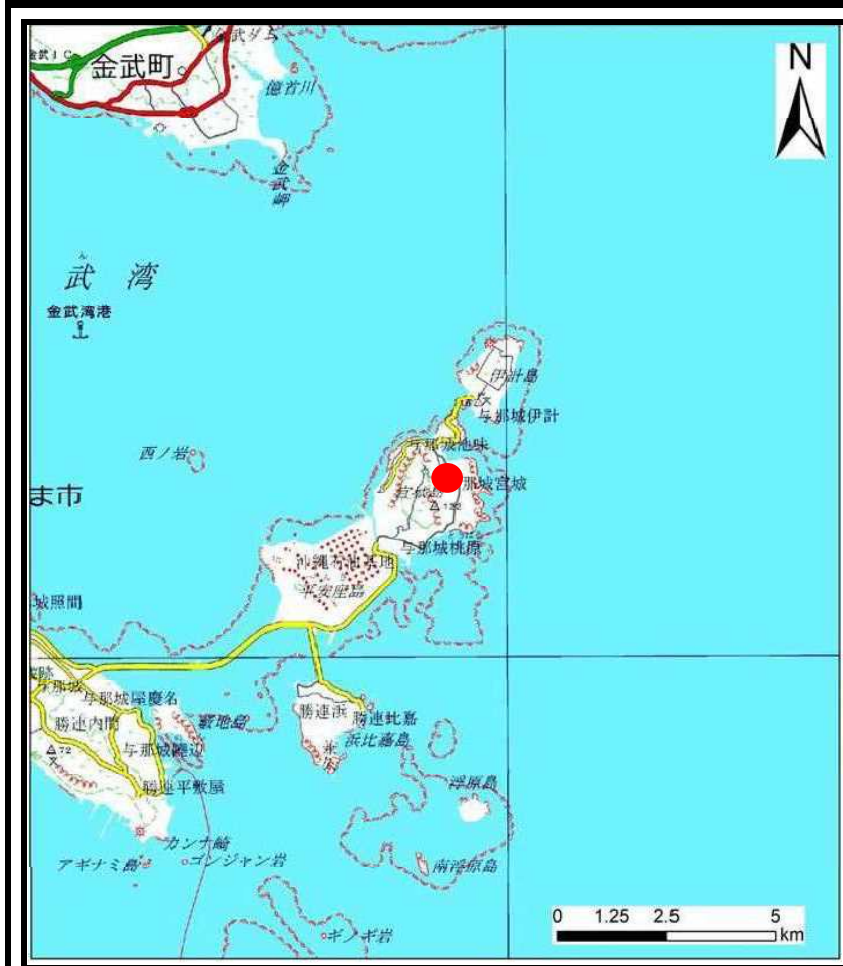
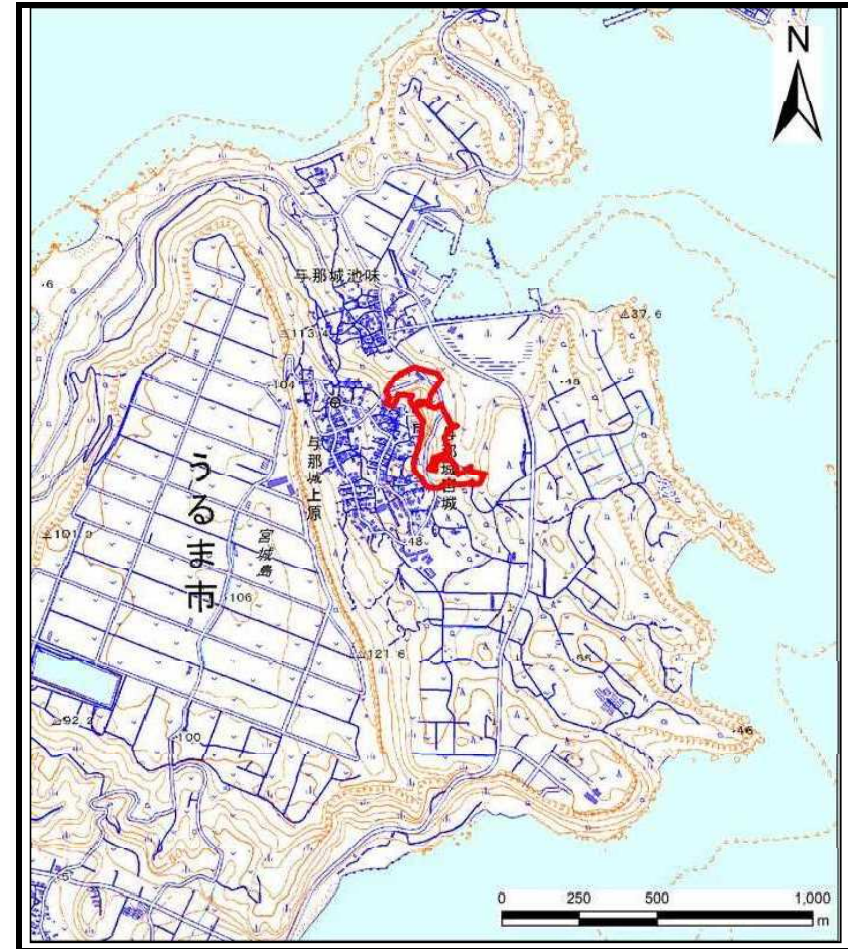


土砂災害警戒区域等の指定の公示に係る図書（その1）



(1/200,000)

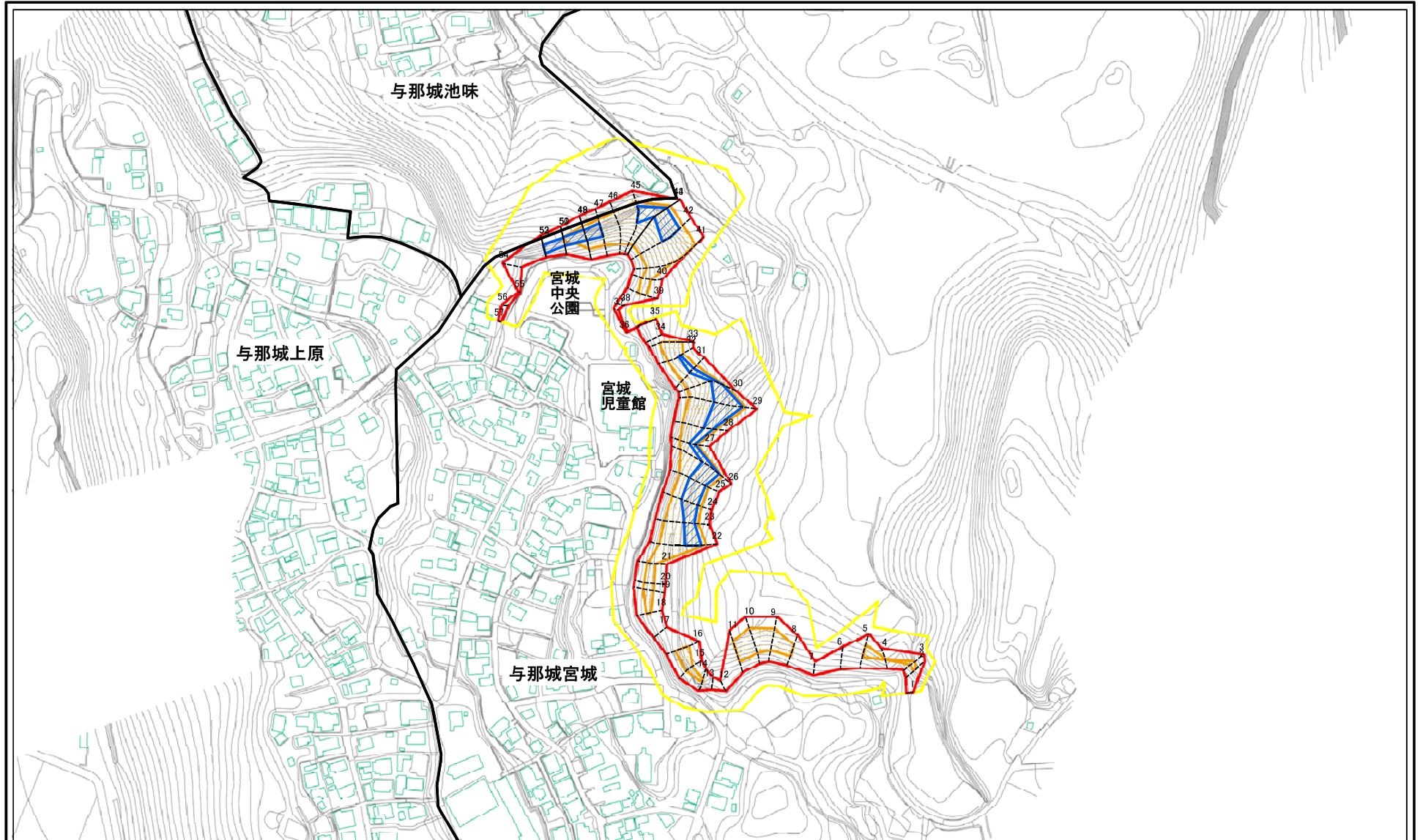


(1/25,000)

様式-1（急） 土砂災害警戒区域・土砂災害特別警戒区域 位置図	自然現象の種類	急傾斜地の崩壊
	箇所番号	213-I-3
	箇所名	与那城宮城(1)
	所在地	うるま市与那城宮城、与那城池味

「この地図は、国土地理院長の承認を得て、同院発行の電子地形図25000及び電子地形図20万を複製したものである。（複製）R 3JHf 538」

土砂災害警戒区域等の指定の公示に係る図書(その2)



0 25 50 100
m

図中の数字は横断測線番号を示す

様式-2(急)
土砂災害警戒区域・土砂災害特別警戒区域
区域図(その1)

土砂災害防止法施行令第二条の基準に該当する区域
土砂災害防止法 土石等の(移動)高さが1m以下の場合、
施行令第三条の 土石等の移動による力が100kN/mを超える区域
基準に該当する 土石等の堆積の高さが3mを超える区域
区域 それ以外の区域

縮尺
1:2,500

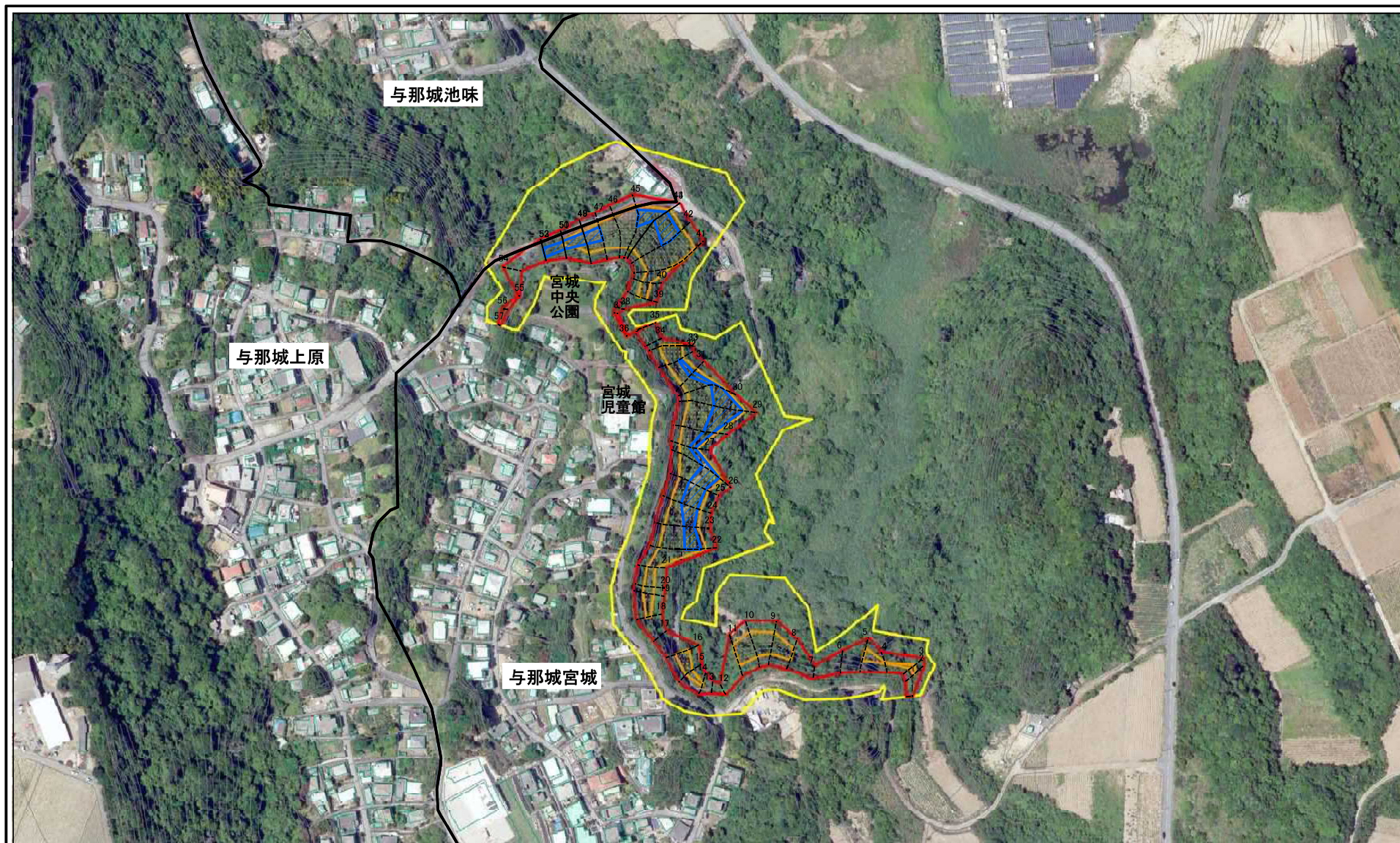
自然現象の種類
告示番号
告示年月日

急傾斜地の崩壊
沖縄県告示第140号
沖縄県告示第146号
令和5年3月17日

箇所番号
箇所名
所在地

213-I-3
与那城宮城(1)
うるま市与那城宮城、与那城池味

土砂災害警戒区域等の指定の公示に係る図書(その2-1)



図中の数字は横断測線番号を示す

様式-2-1(急)
土砂災害警戒区域・土砂災害特別警戒区域
区域図(その2)

土砂災害防止法施行令第二条の基準に該当する区域	
土砂災害防止法施行令第三条の基準に該当する区域	
土砂等の(移動)高さが1m以下の場合、土砂等の移動による力が100kN/mを超える区域	
土砂等の堆積の高さが3mを超える区域	
それ以外の区域	

縮尺
1:2,500

告示番号
告示年月日

自然現象の種類
急傾斜地の崩壊
沖縄県告示第149号
令和5年3月17日

箇所番号	213-I-3
箇所名	与那城宮城(1)
所在地	うるま市与那城宮城、与那城池味

土砂災害警戒区域等の指定の公示に係る図書(その3)

横断測線の区間	土石等の移動により建築物の地上部に作用すると想定される力				土石等の堆積により建築物の地上部に作用すると想定される力				横断測線の区間	土石等の移動により建築物の地上部に作用すると想定される力				土石等の堆積により建築物の地上部に作用すると想定される力			
	土石等の(移動)高さが1m以下の場合、土石等の移動による力が100kN/m ² を超える区域		それ以外の区域		土石等の堆積の高さが3mを超える区域		それ以外の区域			土石等の(移動)高さが1m以下の場合、土石等の移動による力が100kN/m ² を超える区域		それ以外の区域		土石等の堆積の高さが3mを超える区域		それ以外の区域	
	力の大きさのうち最大のもの(kN/m ²)	土石等の高さ(m)	力の大きさのうち最大のもの(kN/m ²)	土石等の高さ(m)	力の大きさのうち最大のもの(kN/m ²)	土石等の高さ(m)	力の大きさのうち最大のもの(kN/m ²)	土石等の高さ(m)		力の大きさのうち最大のもの(kN/m ²)	土石等の高さ(m)	力の大きさのうち最大のもの(kN/m ²)	土石等の高さ(m)	力の大きさのうち最大のもの(kN/m ²)	土石等の高さ(m)	力の大きさのうち最大のもの(kN/m ²)	土石等の高さ(m)
1 ~ 2	-	-	100.00	1.00	-	-	12.54	2.34	27 ~ 28	154.03	1.00	100.00	1.00	18.19	3.40	16.05	3.00
2 ~ 3	112.50	1.00	100.00	1.00	-	-	12.54	2.34	28 ~ 29	159.58	1.00	100.00	1.00	19.79	3.70	16.05	3.00
3 ~ 4	112.50	1.00	100.00	1.00	-	-	13.00	2.43	29 ~ 30	159.58	1.00	100.00	1.00	19.79	3.70	16.05	3.00
4 ~ 5	122.14	1.00	100.00	1.00	-	-	13.00	2.43	30 ~ 31	155.35	1.00	100.00	1.00	17.45	3.26	16.05	3.00
5 ~ 6	-	-	100.00	1.00	-	-	12.08	2.26	31 ~ 32	141.28	1.00	100.00	1.00	16.24	3.03	16.05	3.00
6 ~ 7	-	-	95.34	1.00	-	-	10.82	2.02	32 ~ 33	137.22	1.00	100.00	1.00	-	-	16.05	3.00
7 ~ 8	-	-	100.00	1.00	-	-	12.94	2.42	33 ~ 34	-	-	100.00	1.00	-	-	14.30	2.67
8 ~ 9	134.33	1.00	100.00	1.00	-	-	14.09	2.63	34 ~ 35	-	-	100.00	1.00	-	-	13.28	2.48
9 ~ 10	139.51	1.00	100.00	1.00	-	-	14.25	2.66	35 ~ 36	-	-	100.00	1.00	-	-	16.05	3.00
10 ~ 11	139.51	1.00	100.00	1.00	-	-	14.25	2.66	36 ~ 37	-	-	39.10	1.00	-	-	16.05	3.00
11 ~ 12	-	-	100.00	1.00	-	-	14.05	2.62	37 ~ 38	-	-	63.85	1.00	-	-	12.12	2.26
12 ~ 13	-	-	76.52	1.00	-	-	9.53	1.78	38 ~ 39	-	-	100.00	1.00	-	-	11.27	2.11
13 ~ 14	-	-	100.00	1.00	-	-	12.95	2.42	39 ~ 40	119.26	1.00	100.00	1.00	-	-	11.66	2.18
14 ~ 15	116.98	1.00	100.00	1.00	-	-	12.95	2.42	40 ~ 41	144.86	1.00	100.00	1.00	-	-	15.85	2.96
15 ~ 16	130.87	1.00	100.00	1.00	-	-	13.20	2.47	41 ~ 42	157.48	1.00	100.00	1.00	-	-	16.05	3.00
16 ~ 17	-	-	100.00	1.00	-	-	13.46	2.52	42 ~ 43	157.48	1.00	100.00	1.00	17.06	3.19	16.05	3.00
17 ~ 18	-	-	100.00	1.00	-	-	13.46	2.52	43 ~ 44	-	-	-	-	-	-	-	-
18 ~ 19	123.93	1.00	100.00	1.00	-	-	13.24	2.47	44 ~ 45	158.29	1.00	100.00	1.00	16.78	3.14	16.05	3.00
19 ~ 20	123.93	1.00	100.00	1.00	-	-	13.81	2.58	45 ~ 46	158.29	1.00	100.00	1.00	-	-	16.05	3.00
20 ~ 21	123.38	1.00	100.00	1.00	-	-	14.58	2.73	46 ~ 47	153.50	1.00	100.00	1.00	-	-	16.05	3.00
21 ~ 22	156.79	1.00	100.00	1.00	-	-	16.05	3.00	47 ~ 48	147.63	1.00	100.00	1.00	16.79	3.14	16.05	3.00
22 ~ 23	156.79	1.00	100.00	1.00	18.61	3.48	16.05	3.00	48 ~ 49	-	-	-	-	-	-	-	-
23 ~ 24	153.71	1.00	100.00	1.00	19.30	3.61	16.05	3.00	49 ~ 50	143.71	1.00	100.00	1.00	19.14	3.58	16.05	3.00
24 ~ 25	152.24	1.00	100.00	1.00	19.30	3.61	16.05	3.00	50 ~ 51	-	-	-	-	-	-	-	-
25 ~ 26	158.64	1.00	100.00	1.00	19.06	3.56	16.05	3.00	51 ~ 52	-	-	100.00	1.00	17.53	3.28	16.05	3.00
26 ~ 27	158.64	1.00	100.00	1.00	17.33	3.24	16.05	3.00	52 ~ 53	-	-	-	-	-	-	-	-

様式-3(急) 建築物の構造の規制に必要な衝撃に関する事項	自然現象の種類	急傾斜地の崩壊	区域番号	213-I-3
	告示番号	沖縄県告示第140号 沖縄県告示第146号	区域名	与那城宮城(1)
	告示年月日	令和5年3月17日	所在地	沖縄県うるま市与那城宮城、与那城池味

土砂災害警戒区域等の指定の公示に係る図書(その3)

(2/2)

横断測線の区間	土石等の移動により建築物の地上部に作用すると想定される力				土石等の堆積により建築物の地上部に作用すると想定される力				横断測線の区間	土石等の移動により建築物の地上部に作用すると想定される力				土石等の堆積により建築物の地上部に作用すると想定される力			
	土石等の(移動)高さが1m以下の場合、土石等の移動による力が100kN/m ² を超える区域		それ以外の区域		土石等の堆積の高さが3mを超える区域		それ以外の区域			土石等の(移動)高さが1m以下の場合、土石等の移動による力が100kN/m ² を超える区域		それ以外の区域		土石等の堆積の高さが3mを超える区域		それ以外の区域	
	力の大きさのうち最大のもの(kN/m ²)	土石等の高さ(m)	力の大きさのうち最大のもの(kN/m ²)	土石等の高さ(m)	力の大きさのうち最大のもの(kN/m ²)	土石等の高さ(m)	力の大きさのうち最大のもの(kN/m ²)	土石等の高さ(m)		力の大きさのうち最大のもの(kN/m ²)	土石等の高さ(m)	力の大きさのうち最大のもの(kN/m ²)	土石等の高さ(m)	力の大きさのうち最大のもの(kN/m ²)	土石等の高さ(m)	力の大きさのうち最大のもの(kN/m ²)	土石等の高さ(m)
53 ~ 54	-	-	96.45	1.00	-	-	16.05	3.00	~								
54 ~ 55	-	-	96.45	1.00	-	-	16.05	3.00	~								
55 ~ 56	-	-	47.05	1.00	-	-	16.05	3.00	~								
56 ~ 57	-	-	47.05	1.00	-	-	13.51	2.52	~								
~									~								
~									~								
~									~								
~									~								
~									~								
~									~								
~									~								
~									~								
~									~								
~									~								
~									~								
~									~								
~									~								
~									~								
~									~								

様式-3(急) 建築物の構造の規制に必要な衝撃に関する事項	自然現象の種類	急傾斜地の崩壊	区域番号	213- I -3
	告示番号	沖縄県告示第140号 沖縄県告示第146号	区域名	与那城宮城(1)
	告示年月日	令和5年3月17日	所在地	沖縄県うるま市与那城宮城、与那城池味