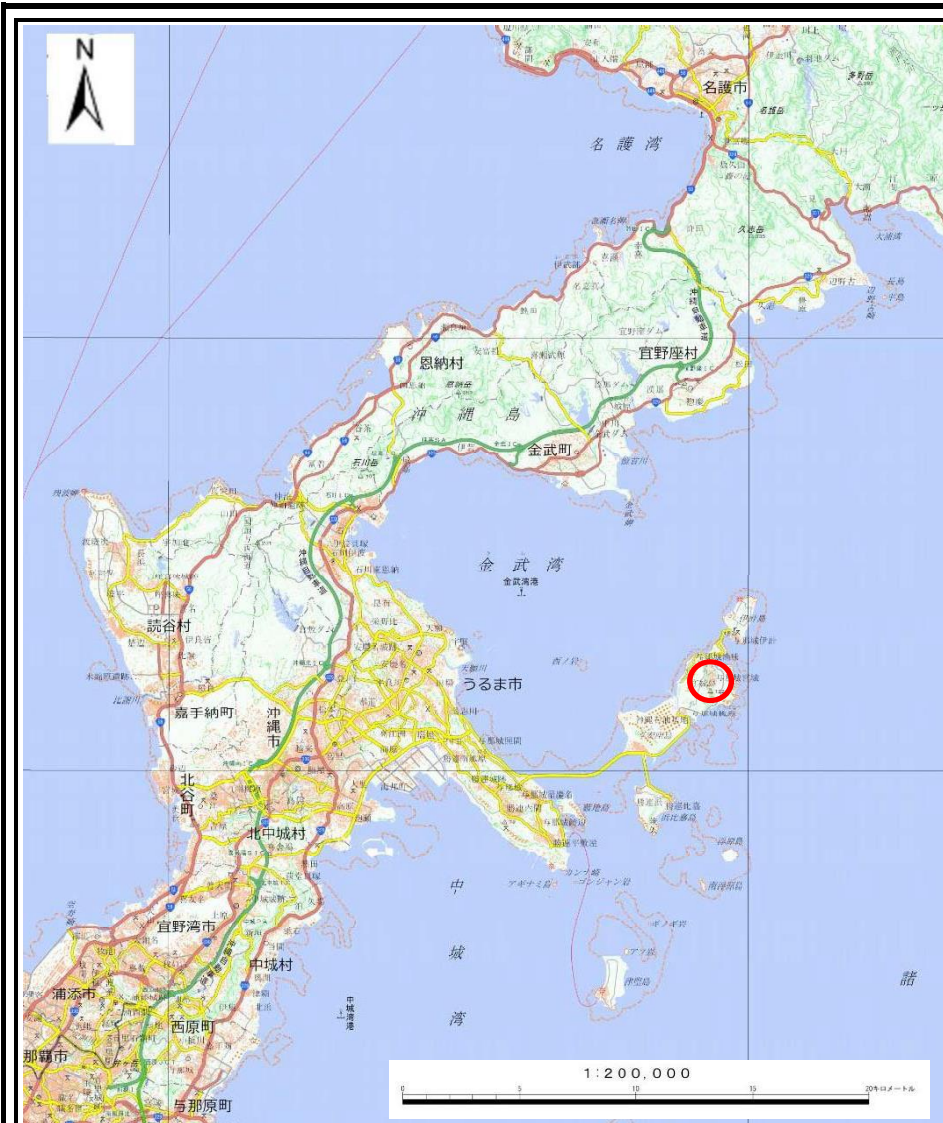


# 土砂災害警戒区域等の指定の公示に係る図書(その1)



(1/200,000)



(1/25,000)

様式-1(急)  
土砂災害警戒区域・土砂災害特別警戒区域  
位置図

自然現象の種類

急傾斜地の崩壊

区域番号

213-Ⅲ-10

区域名

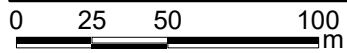
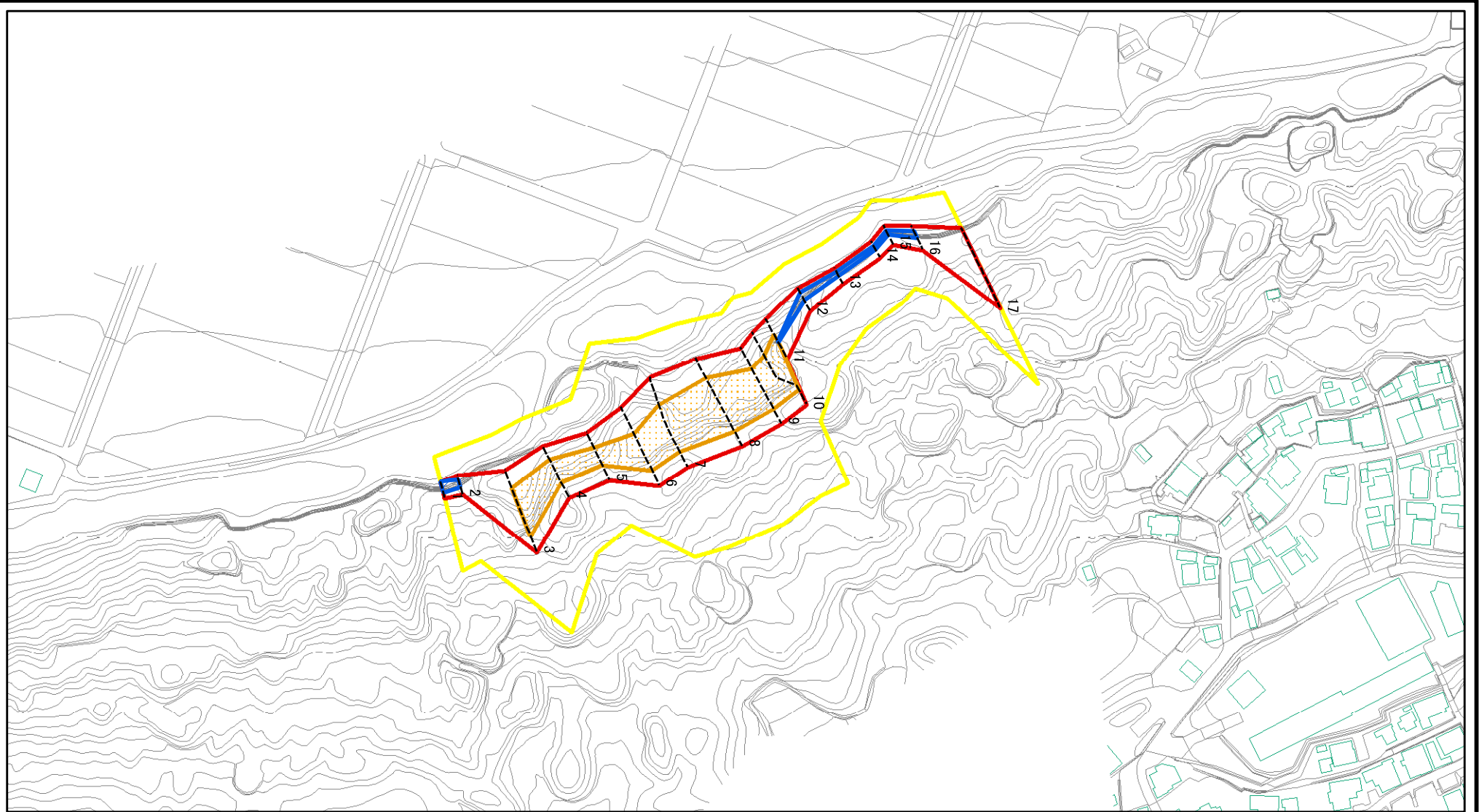
与那城上原(9)

所在地

沖縄県うるま市与那城上原

この地図は、国土地理院の承認を得て、同院発行の20万分の1・2万5千分の1の地形図を複製したものである。(認証番号 (複製)R 3JHf 539)

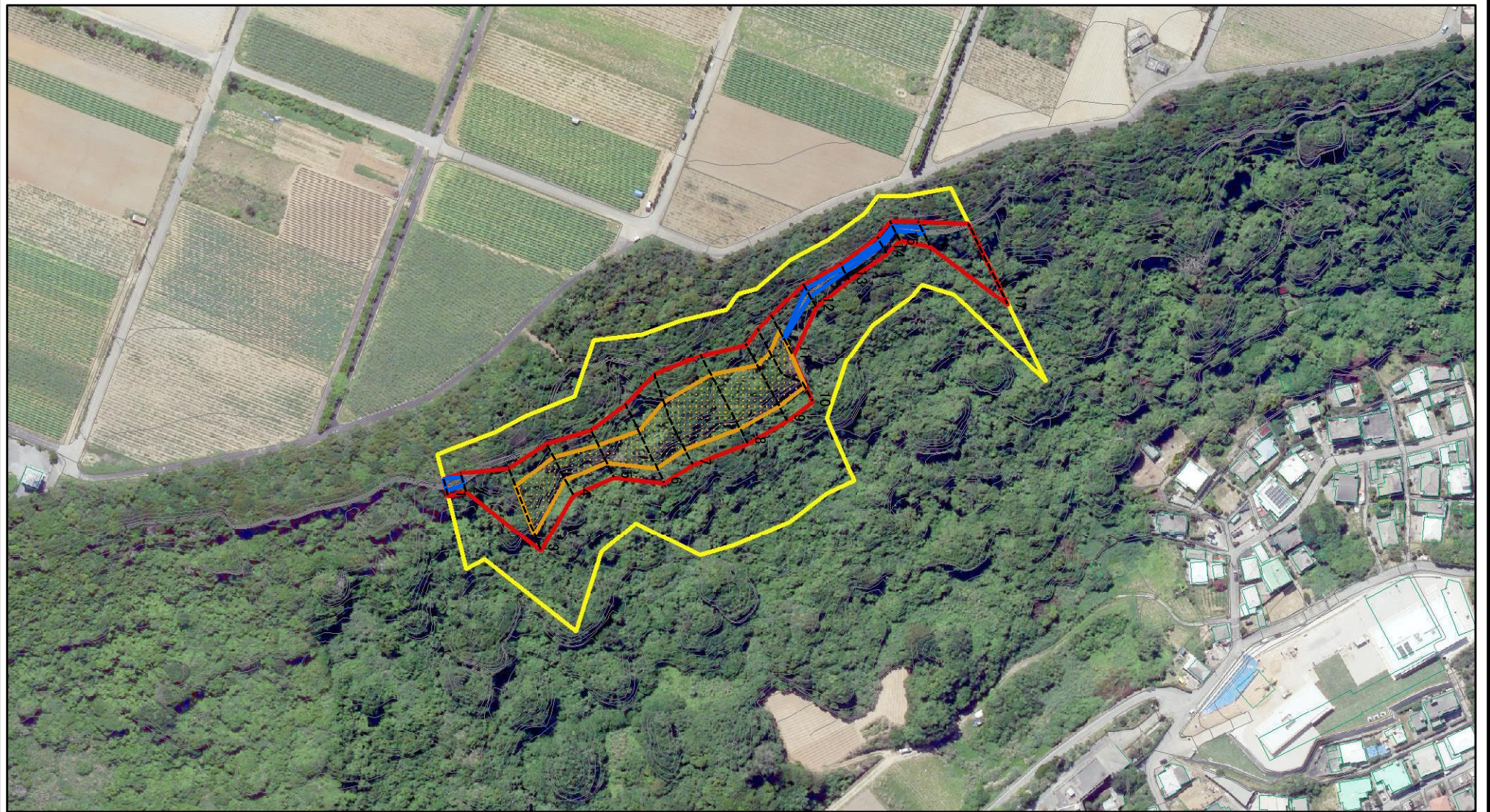
# 土砂災害警戒区域等の指定の公示に係る図書(その2)



図中の数字は横断測線番号を示す

<b>様式-2(急)</b> 土砂災害警戒区域・土砂災害特別警戒区域 区域図(その1)	土砂災害防止法施行令第二条の基準に該当する区域		自然現象の種類 急傾斜地の崩壊	区域番号	213-III-10		
	土砂災害防止法施行令第三条の基準に該当する区域			告示番号	沖縄県告示第413号 沖縄県告示第414号	区域名	与那城上原(9)
	それ以外の区域			告示年月日	令和5年12月5日	所在地	沖縄県うるま市与那城上原
			縮尺	1:2,500			

# 土砂災害警戒区域等の指定の公示に係る図書(その2-1)



図中の数字は横断測線番号を示す

様式-2-1(急)

土砂災害警戒区域・土砂災害特別警戒区域

区域図(その2)

土砂災害防止法施行令第二条の基準に該当する区域	
土砂災害防止法施行令第三条の基準に該当する区域	
それ以外の区域	

	縮尺
	1:2,500

自然現象の種類	急傾斜地の崩壊
告示番号	沖縄県告示第413号 沖縄県告示第414号
告示年月日	令和5年12月5日

区域番号	213-Ⅲ-10
区域名	与那城上原(9)
所在地	沖縄県うるま市与那城上原

