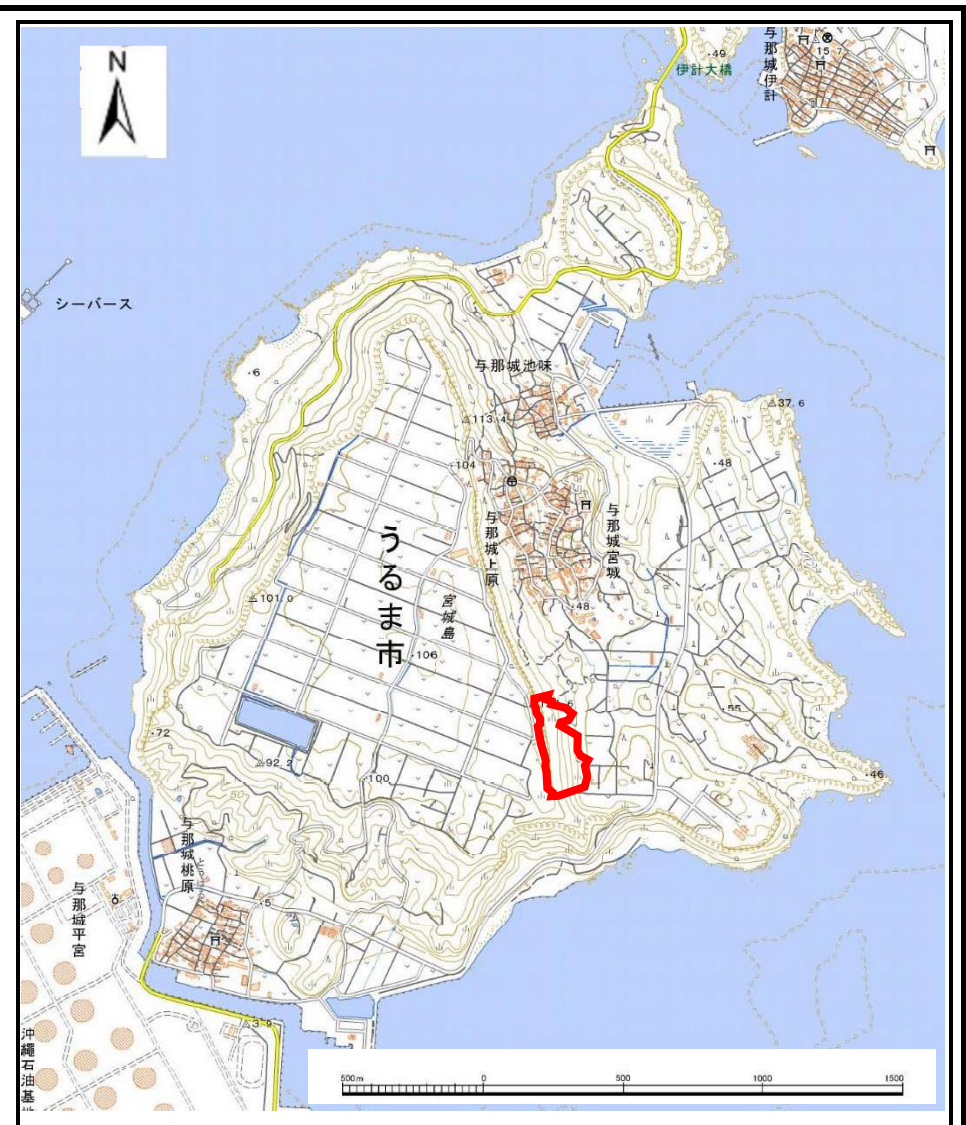


土砂災害警戒区域等の指定の公示に係る図書(その1)



(1/200,000)



(1/25,000)

様式-1(急)
土砂災害警戒区域・土砂災害特別警戒区域
位置図

自然現象の種類

急傾斜地の崩壊

区域番号

213-Ⅲ-9

区域名

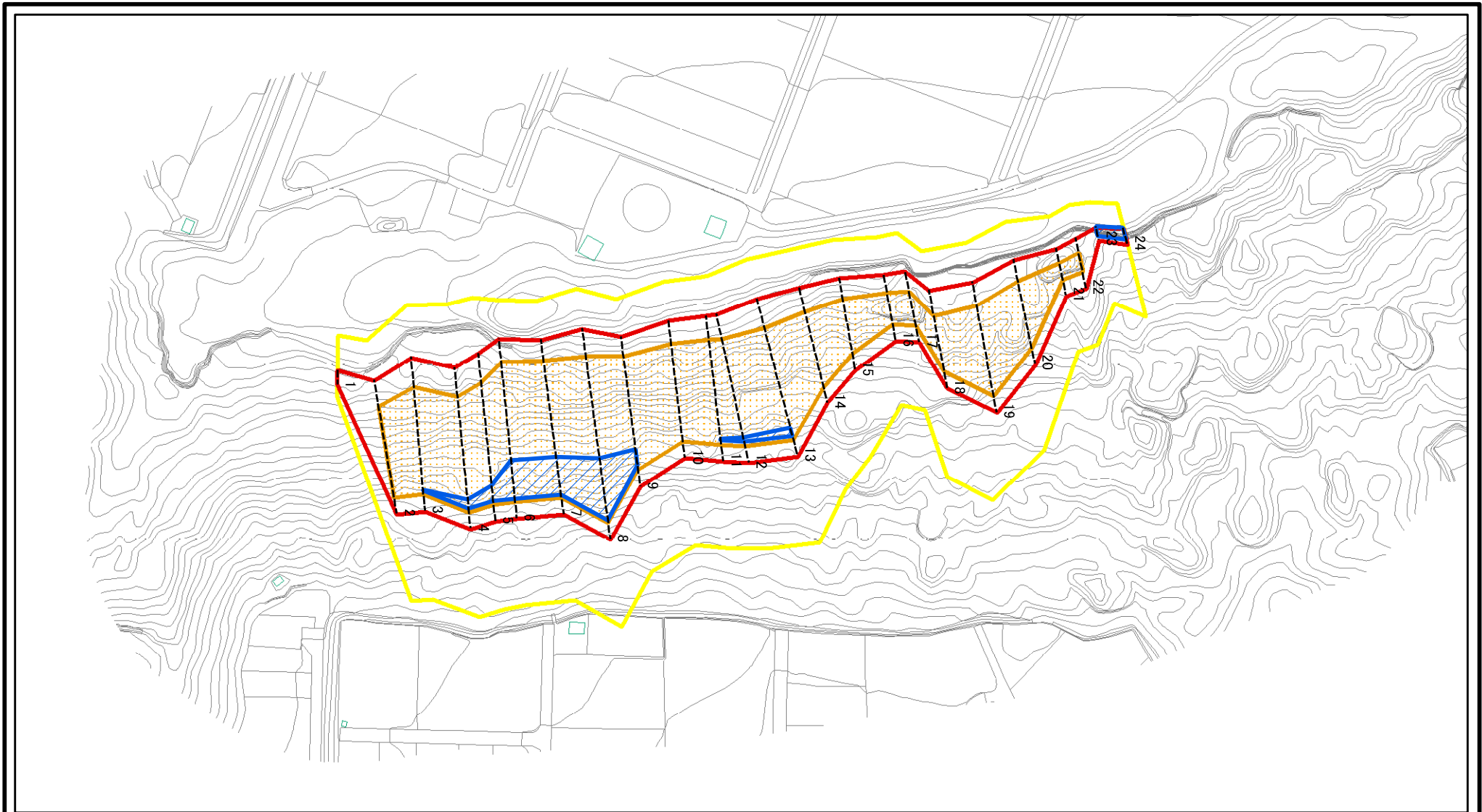
与那城上原(8)

所在地

沖縄県うるま市与那城上原

この地図は、国土地理院の承認を得て、同院発行の20万分の1・2万5千分の1の地形図を複製したものである。(認証番号 (複製)R 3JHf 539)

土砂災害警戒区域等の指定の公示に係る図書(その2)



0 25 50 100
m

図中の数字は横断測線番号を示す

様式-2(急)

土砂災害警戒区域・土砂災害特別警戒区域

区域図(その1)

土砂災害防止法施行令第二条の基準に該当する区域

土砂災害防止法
施行令第三条の
基準に該当する
区域



縮尺

1:2,500

自然現象
の種類

告示番号

告示年月日

急傾斜地の崩壊

沖縄県告示第413号
沖縄県告示第414号

令和5年12月5日

区域番号

区域名

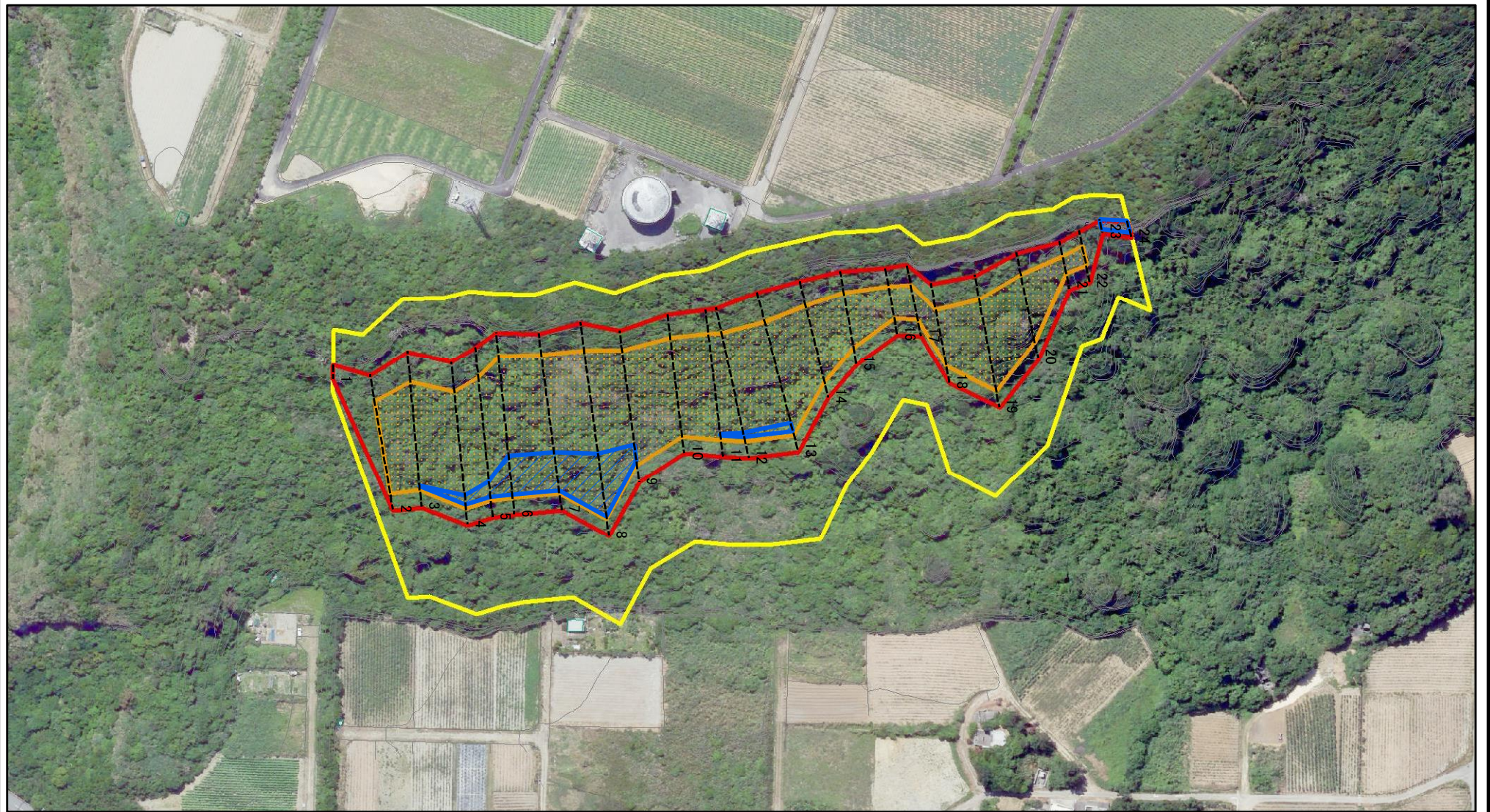
所在地

213-III-9

与那城上原(8)

沖縄県うるま市与那城上原

土砂災害警戒区域等の指定の公示に係る図書(その2-1)



0 25 50 100
m

図中の数字は横断測線番号を示す

様式-2-1(急)

土砂災害警戒区域・土砂災害特別警戒区域

区域図(その2)

土砂災害防止法施行令第二条の基準に該当する区域



土砂災害防止法
施行令第三条の
基準に該当する
区域



土砂等の(移動)高さが1m以下の場合、
土砂等の移動による力が100kN/mを超える区域



土砂等の堆積の高さが3mを超える区域



それ以外の区域



自然現象
の種類

急傾斜地の崩壊

区域番号

213-III-9

告示番号

沖縄県告示第413号
沖縄県告示第414号

区域名

与那城上原(8)

縮尺

1:2,500

告示年月日

令和5年12月5日

所在地

沖縄県うるま市与那城上原

土砂災害警戒区域等の指定の公示に係る図書(その3)

(1/1)

横断測線の区間	土石等の移動により建築物の地上部に作用すると想定される力				土石等の堆積により建築物の地上部に作用すると想定される力				横断測線の区間	土石等の移動により建築物の地上部に作用すると想定される力				土石等の堆積により建築物の地上部に作用すると想定される力			
	土石等の(移動)高さが1m以下の場合、土石等の移動による力が100kN/m2を超える区域		それ以外の区域		土石等の堆積の高さが3mを超える区域		それ以外の区域			土石等の(移動)高さが1m以下の場合、土石等の移動による力が100kN/m2を超える区域		それ以外の区域		土石等の堆積の高さが3mを超える区域		それ以外の区域	
	力の大きさのうち最大のもの(kN/m2)	土石等の高さ(m)	力の大きさのうち最大のもの(kN/m2)	土石等の高さ(m)	力の大きさのうち最大のもの(kN/m2)	土石等の高さ(m)	力の大きさのうち最大のもの(kN/m2)	土石等の高さ(m)		力の大きさのうち最大のもの(kN/m2)	土石等の高さ(m)	力の大きさのうち最大のもの(kN/m2)	土石等の高さ(m)	力の大きさのうち最大のもの(kN/m2)	土石等の高さ(m)	力の大きさのうち最大のもの(kN/m2)	土石等の高さ(m)
1 ~ 2	-	-	100.00	1.00	-	-	15.13	2.83	~								
2 ~ 3	133.99	1.00	100.00	1.00	-	-	16.05	3.00	~								
3 ~ 4	131.06	1.00	100.00	1.00	17.29	3.23	16.05	3.00	~								
4 ~ 5	131.27	1.00	100.00	1.00	17.29	3.23	16.05	3.00	~								
5 ~ 6	142.11	1.00	100.00	1.00	19.77	3.69	16.05	3.00	~								
6 ~ 7	146.09	1.00	100.00	1.00	20.07	3.75	16.05	3.00	~								
7 ~ 8	146.09	1.00	100.00	1.00	20.07	3.75	16.05	3.00	~								
8 ~ 9	149.16	1.00	100.00	1.00	19.24	3.59	16.05	3.00	~								
9 ~ 10	149.16	1.00	100.00	1.00	-	-	16.05	3.00	~								
10 ~ 11	140.11	1.00	100.00	1.00	-	-	16.05	3.00	~								
11 ~ 12	139.50	1.00	100.00	1.00	17.82	3.33	16.05	3.00	~								
12 ~ 13	136.81	1.00	100.00	1.00	17.64	3.30	16.05	3.00	~								
13 ~ 14	135.81	1.00	100.00	1.00	-	-	16.05	3.00	~								
14 ~ 15	136.87	1.00	100.00	1.00	-	-	15.32	2.86	~								
15 ~ 16	136.87	1.00	100.00	1.00	-	-	15.16	2.83	~								
16 ~ 17	130.95	1.00	100.00	1.00	-	-	13.47	2.52	~								
17 ~ 18	129.64	1.00	100.00	1.00	-	-	14.66	2.74	~								
18 ~ 19	137.66	1.00	100.00	1.00	-	-	15.34	2.87	~								
19 ~ 20	138.37	1.00	100.00	1.00	-	-	15.34	2.87	~								
20 ~ 21	138.37	1.00	100.00	1.00	-	-	15.05	2.81	~								
21 ~ 22	128.55	1.00	100.00	1.00	-	-	14.10	2.63	~								
22 ~ 23	-	-	100.00	1.00	-	-	16.05	3.00	~								
23 ~ 24	-	-	39.07	1.00	22.02	4.11	16.05	3.00	~								
~									~								
~									~								
~									~								

様式-3(急) 建築物の構造の規制に必要な衝撃に関する事項	自然現象の種類	急傾斜地の崩壊	箇所番号	213-III-9
	告示番号	沖縄県告示413号 沖縄県告示414号	箇所名	与那城上原(8)
	告示年月日	令和5年12月5日	所在地	沖縄県うるま市与那城上原