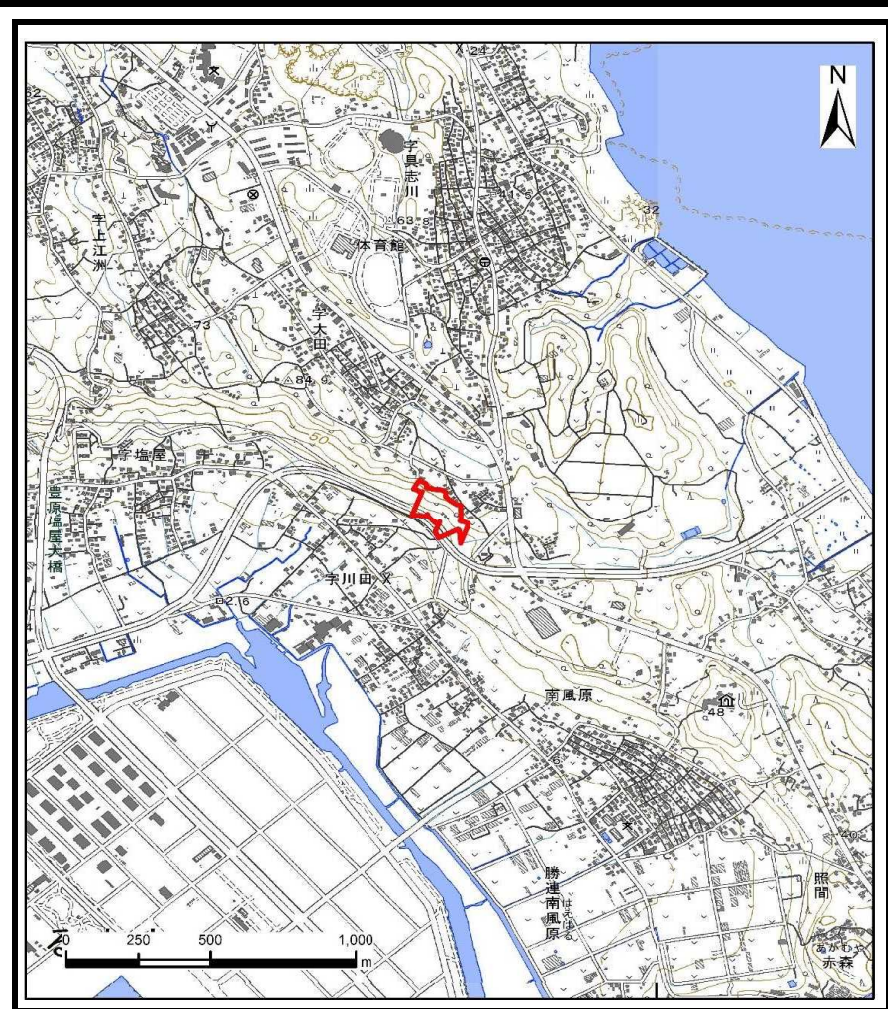


## 土砂災害警戒区域等の指定の公示に係る図書（その1）



(1/200,000)



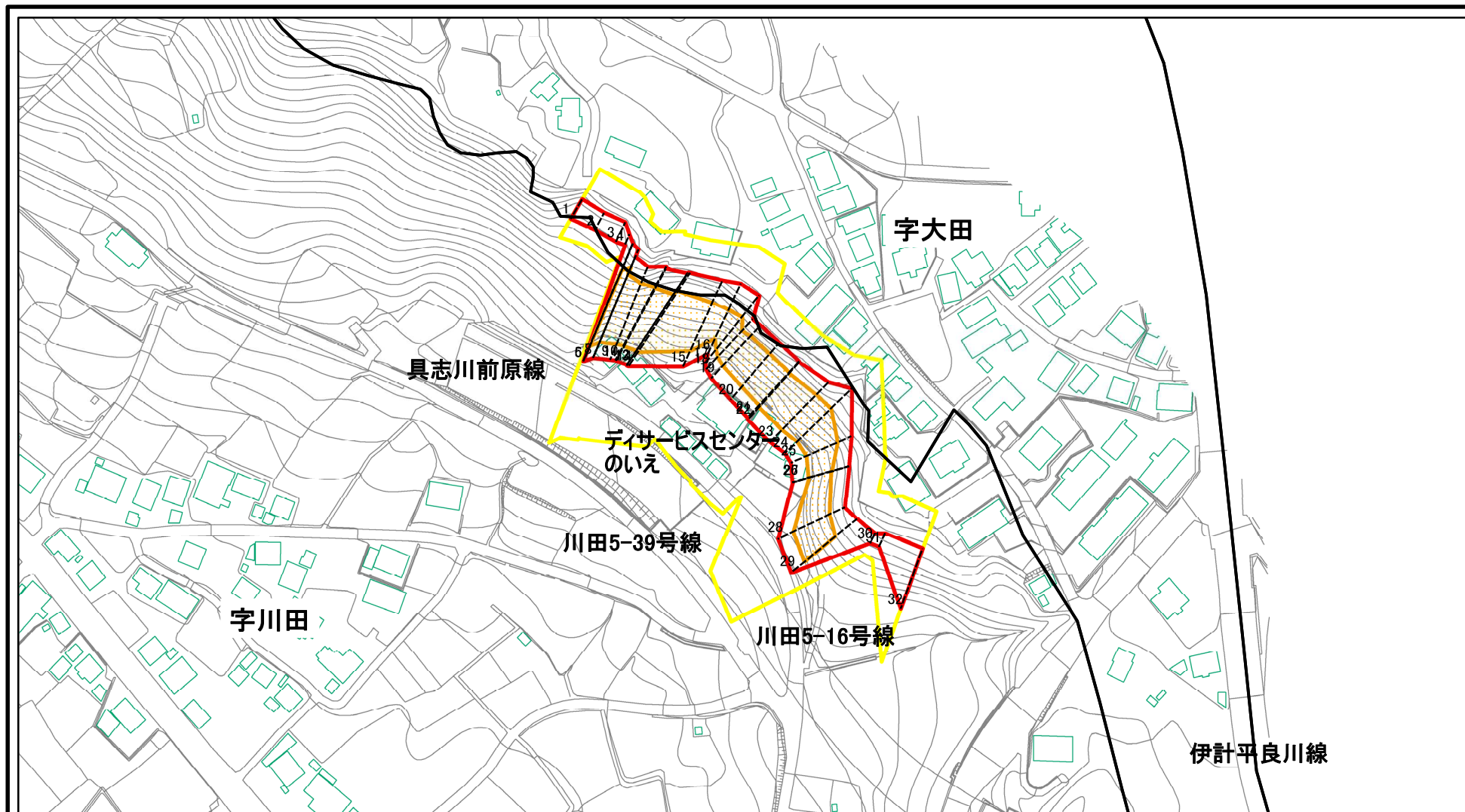
(1/25,000)

様式-1（急） 土砂災害警戒区域・土砂災害特別警戒区域 位置図	自然現象の種類	急傾斜地の崩壊
	箇所番号	213- I -1
	区域名	川田(1)
	所在地	沖縄県うるま市字川田、字大田

「この地図は、国土地理院長の承認を得て、同院発行の電子地形図25000及び電子地形図20万を複製したものである。（測量法に基づく国土地理院長承認（複製） R 2JHf 346）」



# 土砂災害警戒区域等の指定の公示に係る図書(その2)

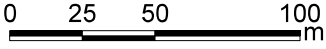
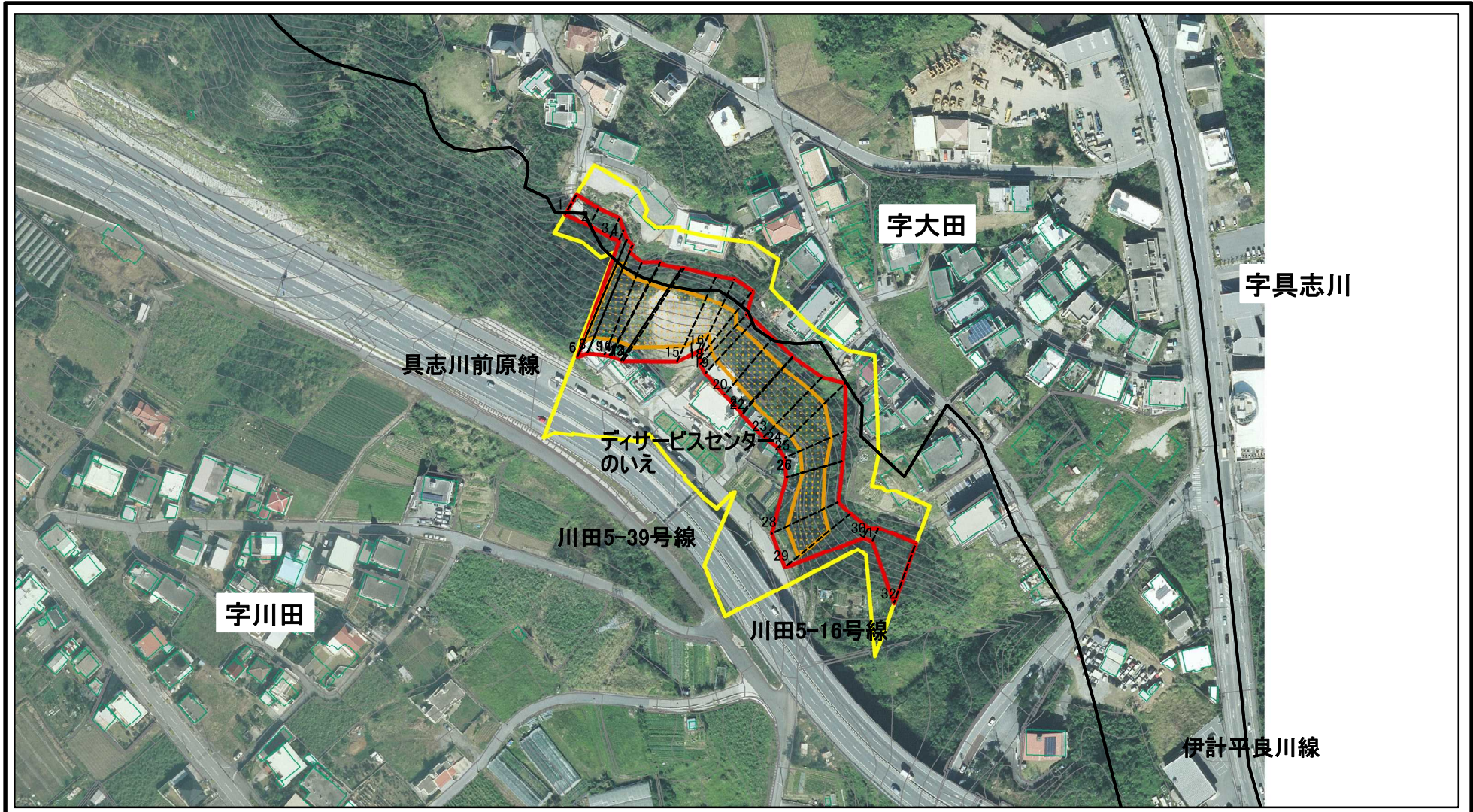


図中の数字は横断測線番号を示す

<b>様式-2(急)</b> <b>土砂災害警戒区域・土砂災害特別警戒区域</b> <b>区域図(その1)</b>	土砂災害防止法施行令第二条の基準に該当する区域		N 縮尺 1:2,500	自然現象の種類	急傾斜地の崩壊	箇所番号	213-I-1
	土砂災害防止法施行令第三条の基準に該当する区域			告示番号	沖縄県告示第140号 沖縄県告示第146号	区域名	川田(1)
	土砂等の(移動)高さが1m以下の場合、土砂等の移動による力が100kN/mを超える区域			告示年月日	令和5年3月17日	所在地	沖縄県うるま市字川田、字大田
	土砂等の堆積の高さが3mを超える区域						
それ以外の区域							



# 土砂災害警戒区域等の指定の公示に係る図書(その2-1)



図中の数字は横断測線番号を示す

<b>様式-2-1(急)</b> 土砂災害警戒区域・土砂災害特別警戒区域 区域図(その2)	土砂災害防止法施行令第二条の基準に該当する区域		N 縮尺 1:2,500	自然現象の種類	急傾斜地の崩壊	箇所番号	213-I-1
	土砂災害防止法施行令第三条の基準に該当する区域			告示番号	沖縄県告示第140号 沖縄県告示第146号	区域名	川田(1)
	土砂等の(移動)高さが1m以下の場合 土砂等の移動による力が100kN/mを超える区域			告示年月日	令和5年3月17日	所在地	沖縄県うるま市字川田、字大田
	土砂等の堆積の高さが3mを超える区域						
	それ以外の区域						

土砂災害警戒区域等の指定の公示に係る図書(その3)

横断測線の区間	土石等の移動により建築物の地上部に作用すると想定される力				土石等の堆積により建築物の地上部に作用すると想定される力				横断測線の区間	土石等の移動により建築物の地上部に作用すると想定される力				土石等の堆積により建築物の地上部に作用すると想定される力			
	土石等の(移動)高さが1m以下の場合、土石等の移動による力が100kN/m <sup>2</sup> を超える区域		それ以外の区域		土石等の堆積の高さが3mを超える区域		それ以外の区域			土石等の(移動)高さが1m以下の場合、土石等の移動による力が100kN/m <sup>2</sup> を超える区域		それ以外の区域		土石等の堆積の高さが3mを超える区域		それ以外の区域	
	力の大きさのうち最大のもの(kN/m <sup>2</sup> )	土石等の高さ(m)	力の大きさのうち最大のもの(kN/m <sup>2</sup> )	土石等の高さ(m)	力の大きさのうち最大のもの(kN/m <sup>2</sup> )	土石等の高さ(m)	力の大きさのうち最大のもの(kN/m <sup>2</sup> )	土石等の高さ(m)		力の大きさのうち最大のもの(kN/m <sup>2</sup> )	土石等の高さ(m)	力の大きさのうち最大のもの(kN/m <sup>2</sup> )	土石等の高さ(m)	力の大きさのうち最大のもの(kN/m <sup>2</sup> )	土石等の高さ(m)	力の大きさのうち最大のもの(kN/m <sup>2</sup> )	土石等の高さ(m)
1 ~ 2	-	-	84.09	1.00	-	-	9.67	1.81	27 ~ 28	138.40	1.00	100.00	1.00	-	-	14.13	2.64
2 ~ 3	-	-	81.36	1.00	-	-	10.17	1.90	28 ~ 29	138.40	1.00	100.00	1.00	-	-	14.13	2.64
3 ~ 4	-	-	81.36	1.00	-	-	10.17	1.90	29 ~ 30	-	-	100.00	1.00	-	-	12.87	2.41
4 ~ 5	-	-	100.00	1.00	-	-	14.96	2.79	30 ~ 31	-	-	64.42	1.00	-	-	8.19	1.53
5 ~ 6	129.55	1.00	100.00	1.00	-	-	14.96	2.79	31 ~ 32	-	-	100.00	1.00	-	-	11.32	2.12
6 ~ 7	145.57	1.00	100.00	1.00	-	-	15.93	2.98	~								
7 ~ 8	145.57	1.00	100.00	1.00	-	-	15.98	2.99	~								
8 ~ 9	145.47	1.00	100.00	1.00	-	-	15.98	2.99	~								
9 ~ 10	145.47	1.00	100.00	1.00	-	-	15.45	2.89	~								
10 ~ 11	137.30	1.00	100.00	1.00	-	-	14.86	2.78	~								
11 ~ 12	137.30	1.00	100.00	1.00	-	-	14.86	2.78	~								
12 ~ 13	139.60	1.00	100.00	1.00	-	-	15.61	2.92	~								
13 ~ 14	139.60	1.00	100.00	1.00	-	-	15.61	2.92	~								
14 ~ 15	139.23	1.00	100.00	1.00	-	-	15.58	2.91	~								
15 ~ 16	130.19	1.00	100.00	1.00	-	-	14.60	2.73	~								
16 ~ 17	123.51	1.00	100.00	1.00	-	-	12.93	2.42	~								
17 ~ 18	137.93	1.00	100.00	1.00	-	-	14.40	2.69	~								
18 ~ 19	145.87	1.00	100.00	1.00	-	-	15.19	2.84	~								
19 ~ 20	147.13	1.00	100.00	1.00	-	-	15.19	2.84	~								
20 ~ 21	147.13	1.00	100.00	1.00	-	-	15.12	2.83	~								
21 ~ 22	146.76	1.00	100.00	1.00	-	-	14.93	2.79	~								
22 ~ 23	146.47	1.00	100.00	1.00	-	-	14.77	2.76	~								
23 ~ 24	141.60	1.00	100.00	1.00	-	-	14.02	2.62	~								
24 ~ 25	139.16	1.00	100.00	1.00	-	-	14.77	2.76	~								
25 ~ 26	139.16	1.00	100.00	1.00	-	-	14.77	2.76	~								
26 ~ 27	126.07	1.00	100.00	1.00	-	-	12.08	2.26	~								

様式-3(急) 建築物の構造の規制に必要な衝撃に関する事項	自然現象の種類	急傾斜地の崩壊	箇所番号	213-I-1
	告示番号	沖縄県告示第140号 沖縄県告示第146号	区域名	川田(1)
	告示年月日	令和5年3月17日	所在地	沖縄県うるま市字川田、字大田