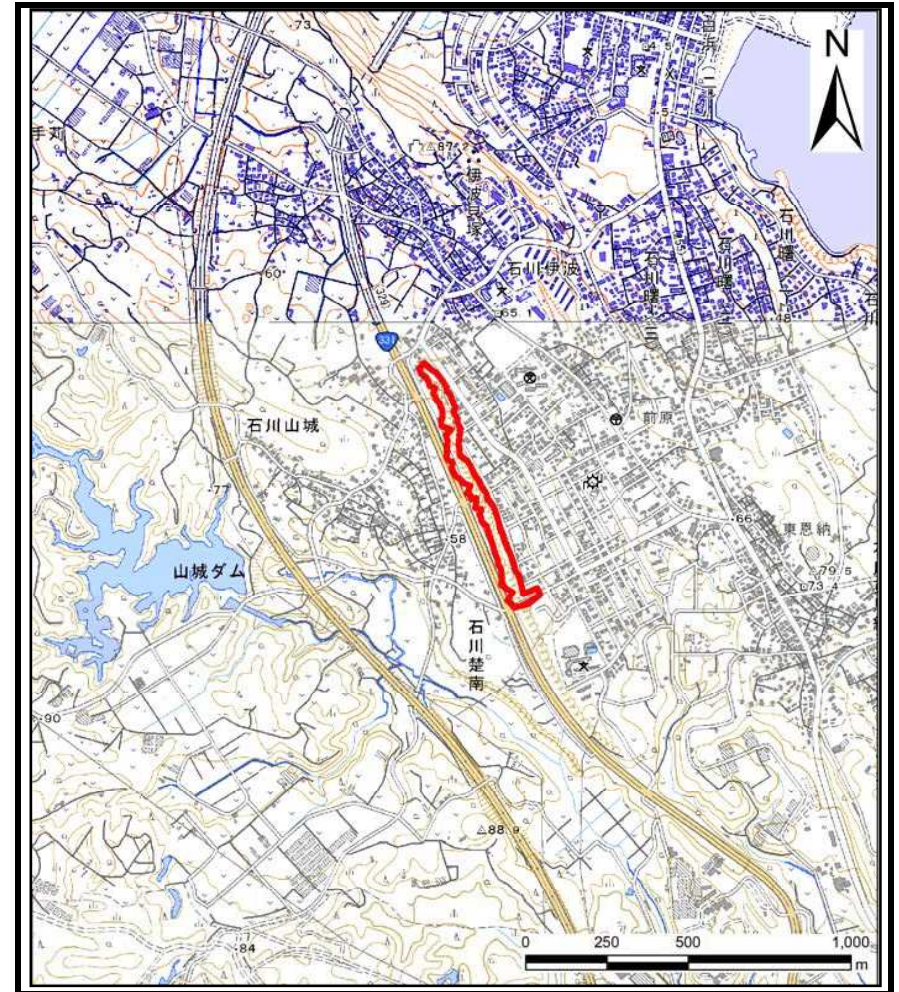


# 土砂災害警戒区域等の指定の公示に係る図書（その1）



(1/200,000)



(1/25,000)

様式-1（急）  
土砂災害警戒区域・土砂災害特別警戒区域  
位置図

自然現象の種類

急傾斜地の崩壊

区域番号

213-I-2

区域名

石川山城(2)

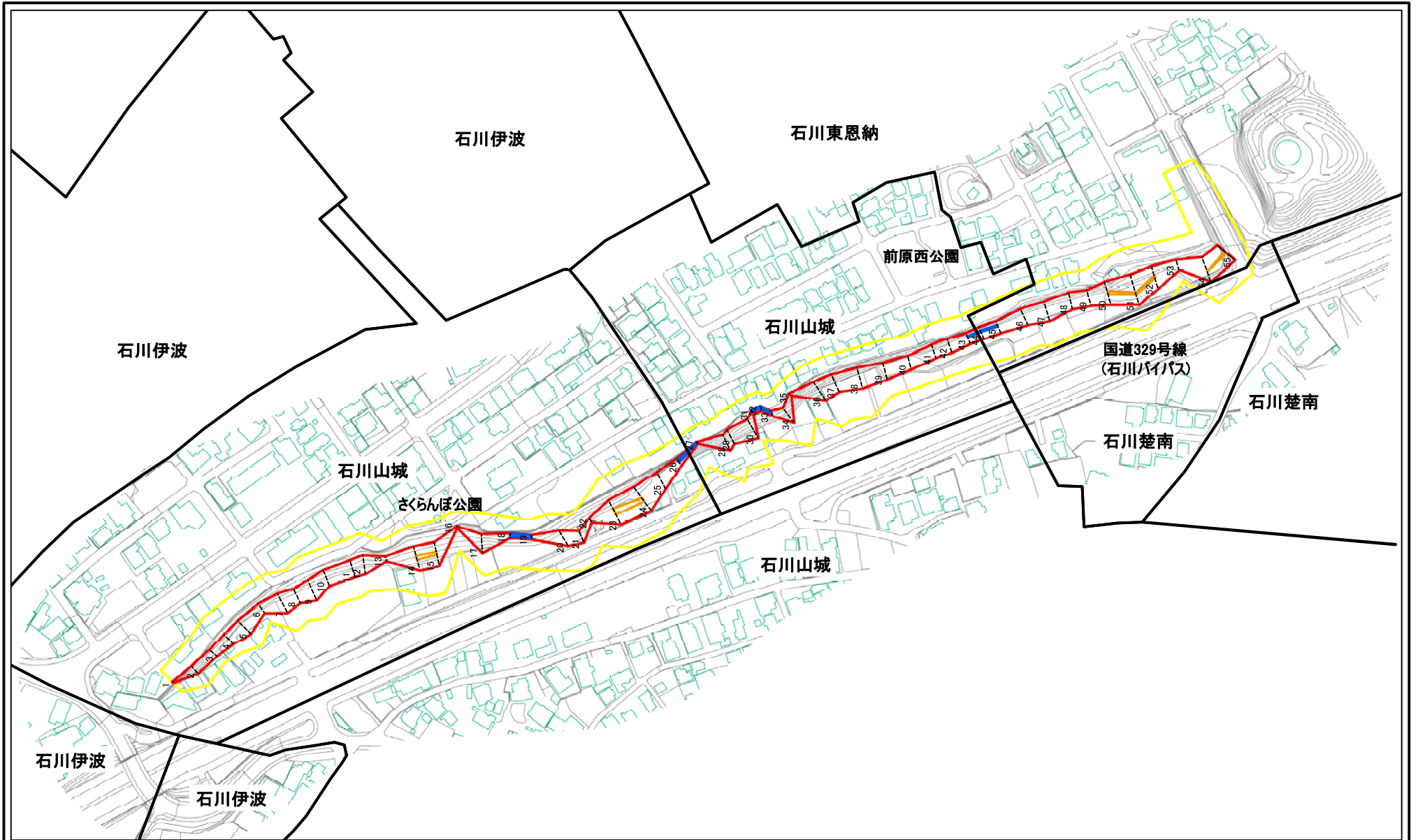
所在地

沖縄県うるま市石川山城、石川東恩納、石川楚南

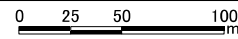
「この地図は、国土地理院長の承認を得て、同院発行の電子地形図25000及び電子地形図20万を複製したものである。(複製)R 3JHf 538」



土砂災害警戒区域等の指定の公示に係る図書(その2)



図中の数字は横断測線番号を示す

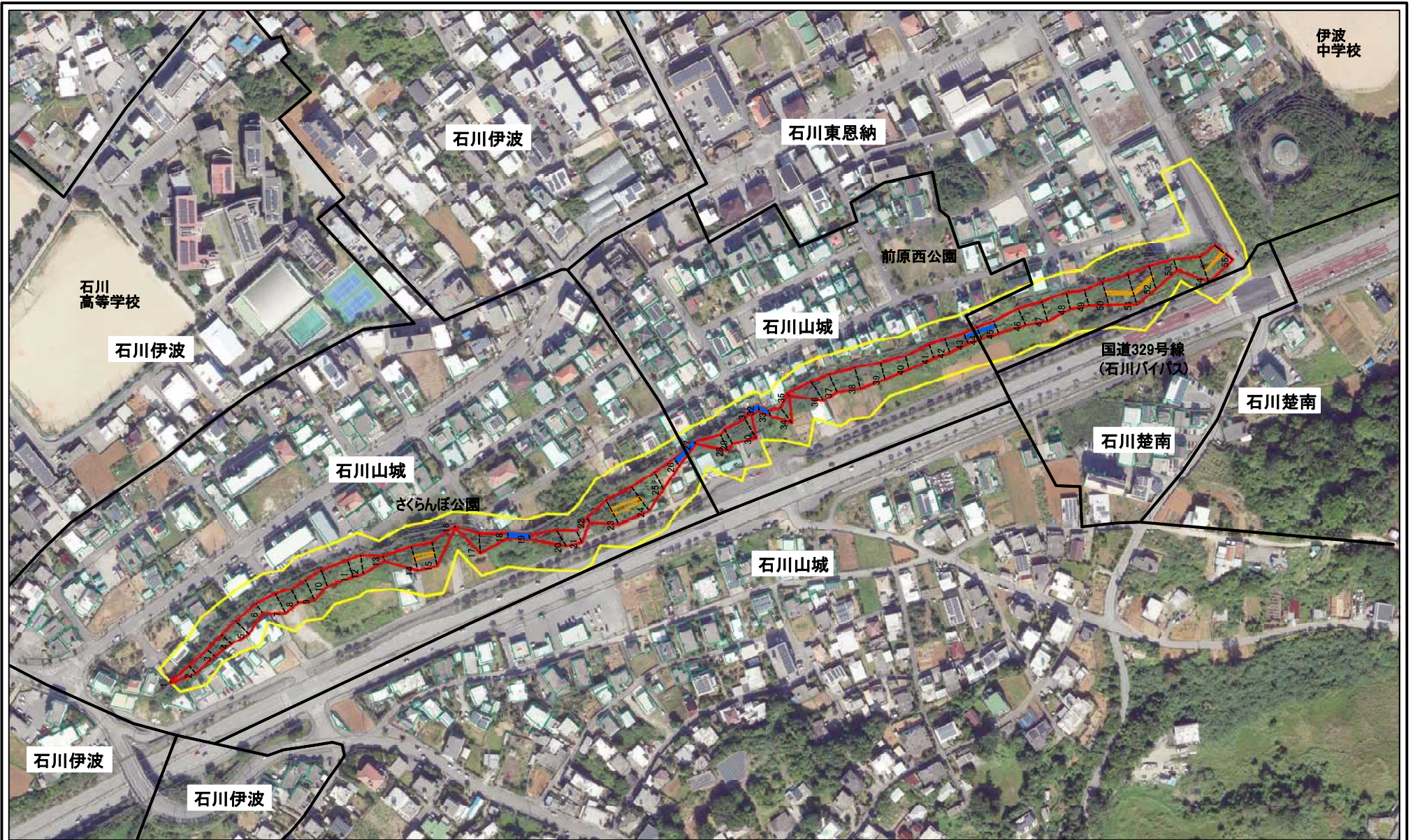


様式-2(急)  
土砂災害警戒区域・土砂災害特別警戒区域  
区域図(その1)

土砂災害防止法施行令第二条の基準に該当する区域		+	自然現象の種類	急傾斜地の崩壊	区域番号	213-I-2
土砂災害防止法施行令第三条の基準に該当する区域			告示番号	沖縄県告示第140号 沖縄県告示第146号	区域名	石川山城(2)
それ以外の区域		縮尺	告示年月日	令和5年3月17日	所在地	沖縄県うるま市石川山城、石川楚南 石川東恩納



土砂災害警戒区域等の指定の公示に係る図書(その2-1)



0 25 50 100 m

図中の数字は横断測線番号を示す

様式-2-1(急)  
土砂災害警戒区域・土砂災害特別警戒区域  
区域図(その2)

土砂災害防止法施行令第二条の基準に該当する区域  
土砂災害防止法  
施行令第三条の  
基準に該当する  
区域  
土石等の(移動)高さが1m以下の場合、  
土石等の移動による力が100kN/mを超える区域  
土石等の堆積の高さが3mを超える区域  
それ以外の区域

縮尺  
1:2,500

告示番号  
告示年月日

自然現象  
の種類  
急傾斜地の崩壊

告示番号  
告示年月日

区域番号  
区域名  
所在地

213-I-2  
石川山城(2)  
沖縄県うるま市石川山城、石川楚南  
石川東恩納



# 土砂災害警戒区域等の指定の公示に係る図書(その3)

(1/2)

横断測線の区間	土石等の移動により建築物の地上部に作用すると想定される力				土石等の堆積により建築物の地上部に作用すると想定される力				横断測線の区間	土石等の移動により建築物の地上部に作用すると想定される力				土石等の堆積により建築物の地上部に作用すると想定される力			
	土石等の(移動)高さが1m以下の場合、土石等の移動による力が100kN/m <sup>2</sup> を超える区域		それ以外の区域		土石等の堆積の高さが3mを超える区域		それ以外の区域			土石等の(移動)高さが1m以下の場合、土石等の移動による力が100kN/m <sup>2</sup> を超える区域		それ以外の区域		土石等の堆積の高さが3mを超える区域		それ以外の区域	
	力の大きさのうち最大のもの(kN/m <sup>2</sup> )	土石等の高さ(m)	力の大きさのうち最大のもの(kN/m <sup>2</sup> )	土石等の高さ(m)	力の大きさのうち最大のもの(kN/m <sup>2</sup> )	土石等の高さ(m)	力の大きさのうち最大のもの(kN/m <sup>2</sup> )	土石等の高さ(m)		力の大きさのうち最大のもの(kN/m <sup>2</sup> )	土石等の高さ(m)	力の大きさのうち最大のもの(kN/m <sup>2</sup> )	土石等の高さ(m)	力の大きさのうち最大のもの(kN/m <sup>2</sup> )	土石等の高さ(m)	力の大きさのうち最大のもの(kN/m <sup>2</sup> )	土石等の高さ(m)
1 ~ 2	-	-	63.21	1.00	-	-	16.05	3.00	27 ~ 28	-	-	78.09	1.00	-	-	16.05	3.00
2 ~ 3	-	-	69.21	1.00	-	-	11.52	2.15	28 ~ 29	-	-	78.09	1.00	-	-	16.01	2.99
3 ~ 4	-	-	73.08	1.00	-	-	9.53	1.78	29 ~ 30	-	-	100.00	1.00	-	-	15.55	2.90
4 ~ 5	-	-	91.68	1.00	-	-	8.98	1.68	30 ~ 31	-	-	100.00	1.00	-	-	16.05	3.00
5 ~ 6	-	-	91.68	1.00	-	-	9.53	1.78	31 ~ 32	-	-	3.80	1.00	30.77	5.75	16.05	3.00
6 ~ 7	-	-	100.00	1.00	-	-	12.02	2.25	32 ~ 33	-	-	31.21	1.00	30.77	5.75	16.05	3.00
7 ~ 8	-	-	100.00	1.00	-	-	13.85	2.59	33 ~ 34	-	-	89.48	1.00	-	-	16.05	3.00
8 ~ 9	-	-	100.00	1.00	-	-	13.85	2.59	34 ~ 35	-	-	89.48	1.00	-	-	16.05	3.00
9 ~ 10	-	-	100.00	1.00	-	-	13.58	2.54	35 ~ 36	-	-	97.82	1.00	-	-	16.05	3.00
10 ~ 11	-	-	89.21	1.00	-	-	13.85	2.59	36 ~ 37	-	-	97.82	1.00	-	-	15.14	2.83
11 ~ 12	-	-	95.70	1.00	-	-	13.85	2.59	37 ~ 38	-	-	98.07	1.00	-	-	15.14	2.83
12 ~ 13	-	-	95.70	1.00	-	-	16.05	3.00	38 ~ 39	-	-	98.07	1.00	-	-	14.38	2.69
13 ~ 14	-	-	100.00	1.00	-	-	16.05	3.00	39 ~ 40	-	-	91.08	1.00	-	-	11.31	2.11
14 ~ 15	110.88	1.00	100.00	1.00	-	-	13.50	2.52	40 ~ 41	-	-	78.12	1.00	-	-	14.65	2.74
15 ~ 16	-	-	100.00	1.00	-	-	16.05	3.00	41 ~ 42	-	-	78.12	1.00	-	-	14.99	2.80
16 ~ 17	-	-	95.08	1.00	-	-	16.05	3.00	42 ~ 43	-	-	74.83	1.00	-	-	16.05	3.00
17 ~ 18	-	-	95.08	1.00	-	-	16.05	3.00	43 ~ 44	-	-	64.39	1.00	16.66	3.11	16.05	3.00
18 ~ 19	-	-	13.37	1.00	25.41	4.75	16.05	3.00	44 ~ 45	-	-	64.39	1.00	16.34	3.05	16.05	3.00
19 ~ 20	-	-	85.49	1.00	-	-	16.05	3.00	45 ~ 46	-	-	90.54	1.00	-	-	16.05	3.00
20 ~ 21	-	-	85.49	1.00	-	-	15.80	2.95	46 ~ 47	-	-	98.08	1.00	-	-	14.09	2.63
21 ~ 22	-	-	66.02	1.00	-	-	16.05	3.00	47 ~ 48	-	-	98.08	1.00	-	-	14.49	2.71
22 ~ 23	-	-	100.00	1.00	-	-	16.05	3.00	48 ~ 49	-	-	86.28	1.00	-	-	14.81	2.77
23 ~ 24	115.12	1.00	100.00	1.00	-	-	12.24	2.29	49 ~ 50	-	-	100.00	1.00	-	-	14.81	2.77
24 ~ 25	-	-	100.00	1.00	-	-	14.58	2.72	50 ~ 51	108.21	1.00	100.00	1.00	-	-	12.25	2.29
25 ~ 26	-	-	90.59	1.00	-	-	16.05	3.00	51 ~ 52	106.98	1.00	100.00	1.00	-	-	12.17	2.27
26 ~ 27	-	-	38.24	1.00	24.99	4.67	16.05	3.00	52 ~ 53	-	-	100.00	1.00	-	-	12.17	2.27

様式-3(急)  建築物の構造の規制に必要な衝撃に関する事項	自然現象の種類	急傾斜地の崩壊	区域番号	213- I -2
	告示番号	沖縄県告示第140号 沖縄県告示第146号	区域名	石川山城(2)
	告示年月日	令和5年3月17日	所在地	沖縄県うるま市石川山城、石川東恩納、石川楚南

