

土砂災害警戒区域等の指定の公示に係る図書（その1）



(1/200,000)

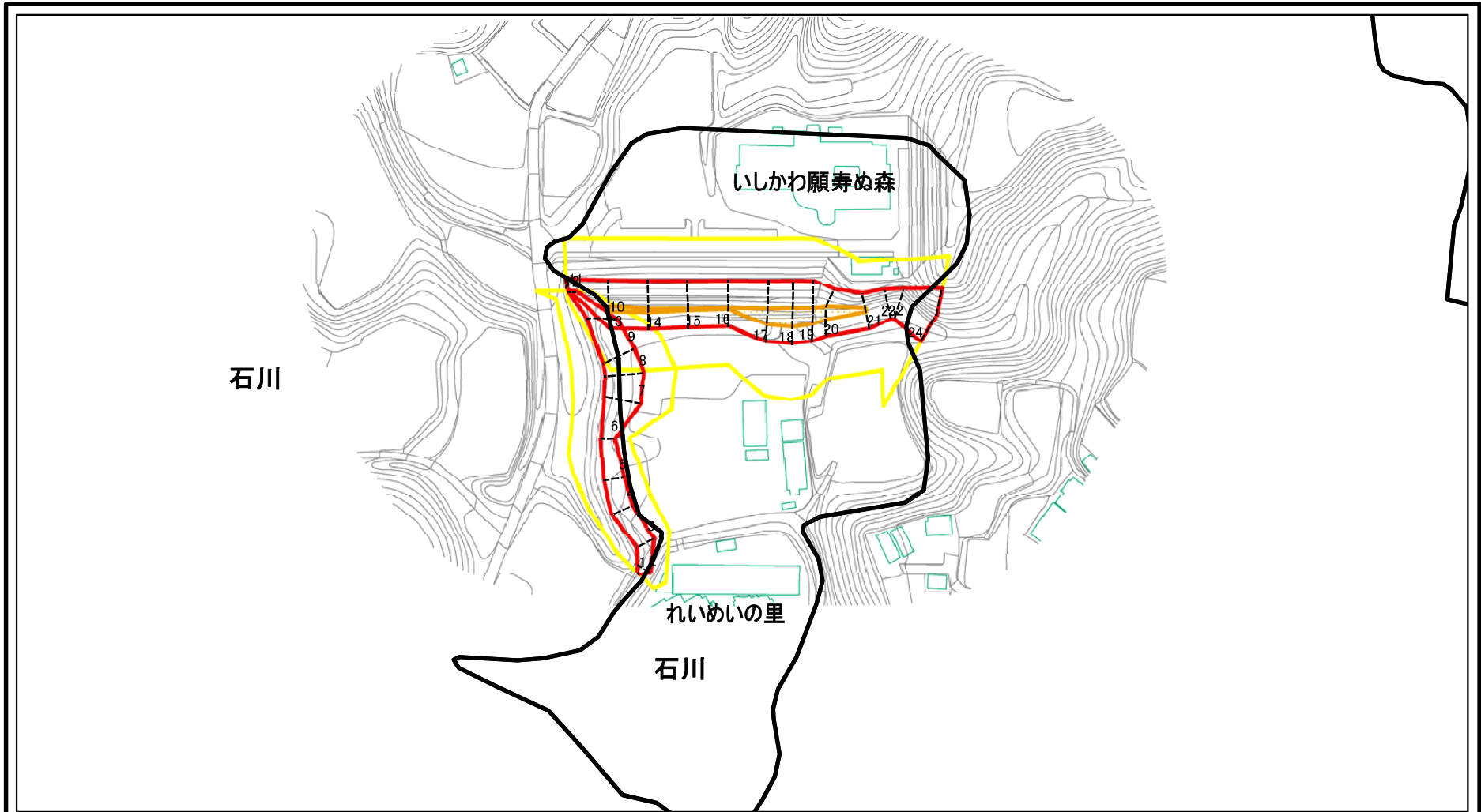


(1/25,000)

様式-1（急） 土砂災害警戒区域・土砂災害特別警戒区域 位置図	自然現象の種類	急傾斜地の崩壊
	箇所番号	213-Ⅲ-1
	箇所名	石川(5)
	所在地	うるま市石川

「この地図は、国土地理院長の承認を得て、同院発行の電子地形図25000及び電子地形図20万を複製したものである。（複製）R 3JHf 538」

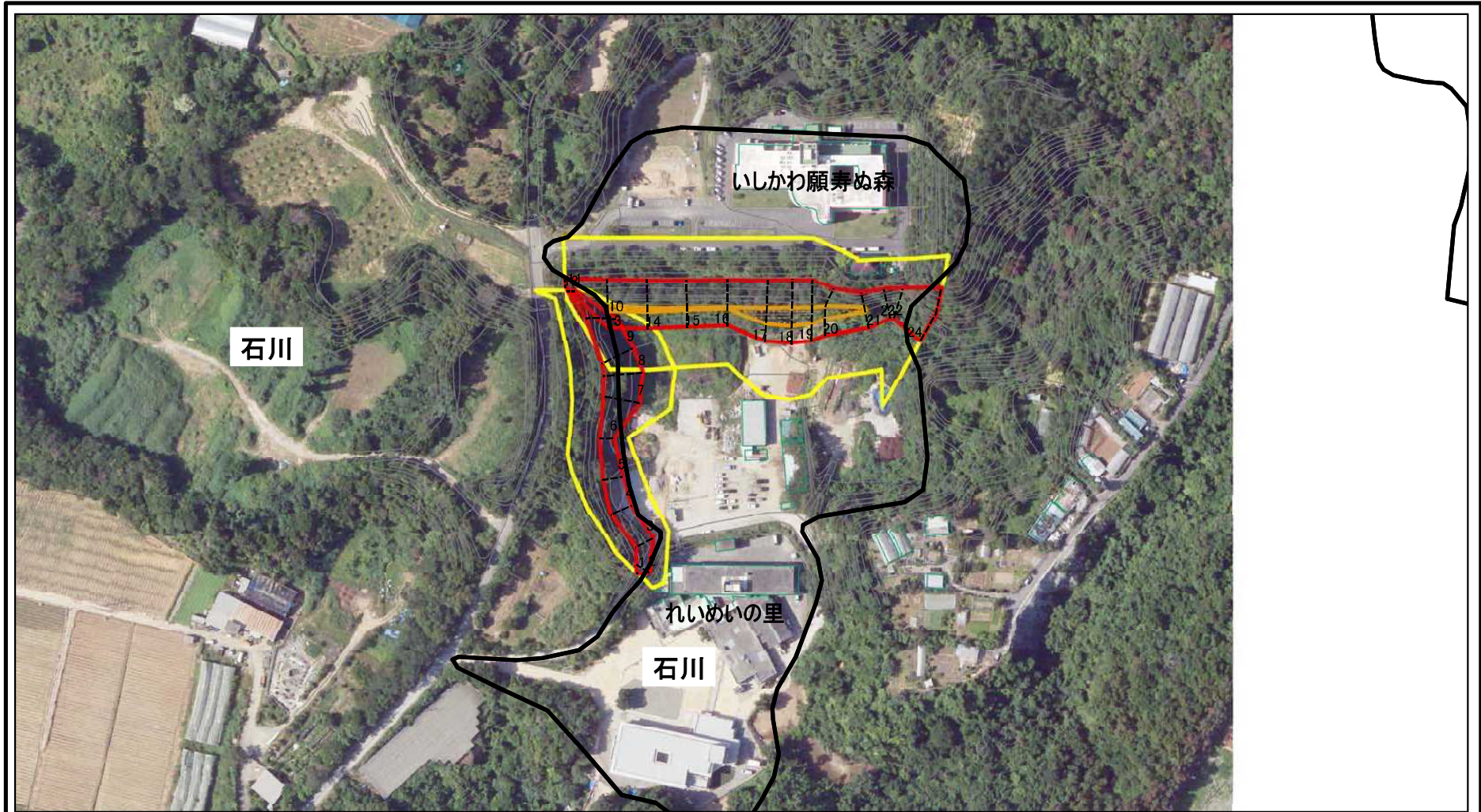
土砂災害警戒区域等の指定の公示に係る図書(その2)



図中の数字は横断測線番号を示す

様式-2(急) 土砂災害警戒区域・土砂災害特別警戒区域 区域図(その1)	土砂災害防止法施行令第二条の基準に該当する区域		N 縮尺 1:2,500	自然現象の種類	急傾斜地の崩壊	箇所番号	213-Ⅲ-1
	土砂災害防止法施行令第三条の基準に該当する区域	土石等の(移動)高さが1m以下の場合、土石等の移動による力が100kN/m ² を超える区域 土石等の堆積の高さが3mを超える区域 それ以外の区域		告示番号	沖縄県告示第140号 沖縄県告示第146号	箇所名	石川(5)
				告示年月日	令和5年3月17日	所在地	うるま市石川

土砂災害警戒区域等の指定の公示に係る図書(その2-1)



図中の数字は横断測線番号を示す

様式-2-1(急) 土砂災害警戒区域・土砂災害特別警戒区域 区域図(その2)	土砂災害防止法施行令第二条の基準に該当する区域		N 縮尺 1:2,500	自然現象の種類	急傾斜地の崩壊	箇所番号	213-Ⅲ-1
	土砂災害防止法施行令第三条の基準に該当する区域			告示番号	沖縄県告示第140号 沖縄県告示第146号	箇所名	石川(5)
	土砂等の(移動)高さが1m以下の場合、土砂等の移動による力が100kN/mを超える区域			告示年月日	令和5年3月17日	所在地	うるま市石川
	土砂等の堆積の高さが3mを超える区域						
	それ以外の区域						

土砂災害警戒区域等の指定の公示に係る図書(その3)(案)

(1/1)

横断測線の区間	土石等の移動により建築物の地上部に作用すると想定される力				土石等の堆積により建築物の地上部に作用すると想定される力				横断測線の区間	土石等の移動により建築物の地上部に作用すると想定される力				土石等の堆積により建築物の地上部に作用すると想定される力			
	土石等の(移動)高さが1m以下の場合、土石等の移動による力が100kN/m ² を超える区域		それ以外の区域		土石等の堆積の高さが3mを超える区域		それ以外の区域			土石等の(移動)高さが1m以下の場合、土石等の移動による力が100kN/m ² を超える区域		それ以外の区域		土石等の堆積の高さが3mを超える区域		それ以外の区域	
	力の大きさのうち最大のもの(kN/m ²)	土石等の高さ(m)	力の大きさのうち最大のもの(kN/m ²)	土石等の高さ(m)	力の大きさのうち最大のもの(kN/m ²)	土石等の高さ(m)	力の大きさのうち最大のもの(kN/m ²)	土石等の高さ(m)		力の大きさのうち最大のもの(kN/m ²)	土石等の高さ(m)	力の大きさのうち最大のもの(kN/m ²)	土石等の高さ(m)	力の大きさのうち最大のもの(kN/m ²)	土石等の高さ(m)	力の大きさのうち最大のもの(kN/m ²)	土石等の高さ(m)
1 ~ 2	-	-	64.77	1.00	-	-	16.05	3.00	~								
2 ~ 3	-	-	77.24	1.00	-	-	10.74	2.01	~								
3 ~ 4	-	-	83.70	1.00	-	-	9.38	1.75	~								
4 ~ 5	-	-	83.70	1.00	-	-	9.38	1.75	~								
5 ~ 6	-	-	72.76	1.00	-	-	9.46	1.77	~								
6 ~ 7	-	-	94.97	1.00	-	-	10.61	1.98	~								
7 ~ 8	-	-	96.81	1.00	-	-	10.64	1.99	~								
8 ~ 9	-	-	96.81	1.00	-	-	10.83	2.02	~								
9 ~ 10	-	-	95.11	1.00	-	-	10.83	2.02	~								
10 ~ 11	-	-	94.97	1.00	-	-	11.01	2.06	~								
~									~								
12 ~ 13	-	-	100.00	1.00	-	-	10.52	1.96	~								
13 ~ 14	104.42	1.00	100.00	1.00	-	-	10.52	1.96	~								
14 ~ 15	102.48	1.00	100.00	1.00	-	-	10.43	1.95	~								
15 ~ 16	101.63	1.00	100.00	1.00	-	-	10.45	1.95	~								
16 ~ 17	111.27	1.00	100.00	1.00	-	-	11.11	2.08	~								
17 ~ 18	112.69	1.00	100.00	1.00	-	-	11.12	2.08	~								
18 ~ 19	112.69	1.00	100.00	1.00	-	-	11.13	2.08	~								
19 ~ 20	114.22	1.00	100.00	1.00	-	-	11.17	2.09	~								
20 ~ 21	114.22	1.00	100.00	1.00	-	-	13.62	2.55	~								
21 ~ 22	-	-	100.00	1.00	-	-	14.97	2.80	~								
22 ~ 23	-	-	96.21	1.00	-	-	14.97	2.80	~								
23 ~ 24	-	-	100.00	1.00	-	-	16.05	3.00	~								
~									~								
~									~								
~									~								

様式-3(急) 建築物の構造の規制に必要な衝撃に関する事項	自然現象の種類	急傾斜地の崩壊	区域番号	213-Ⅲ-1
	告示番号	沖縄県告示第140号 沖縄県告示第146号	区域名	石川(5)
	告示年月日	令和5年3月17日	所在地	うるま市