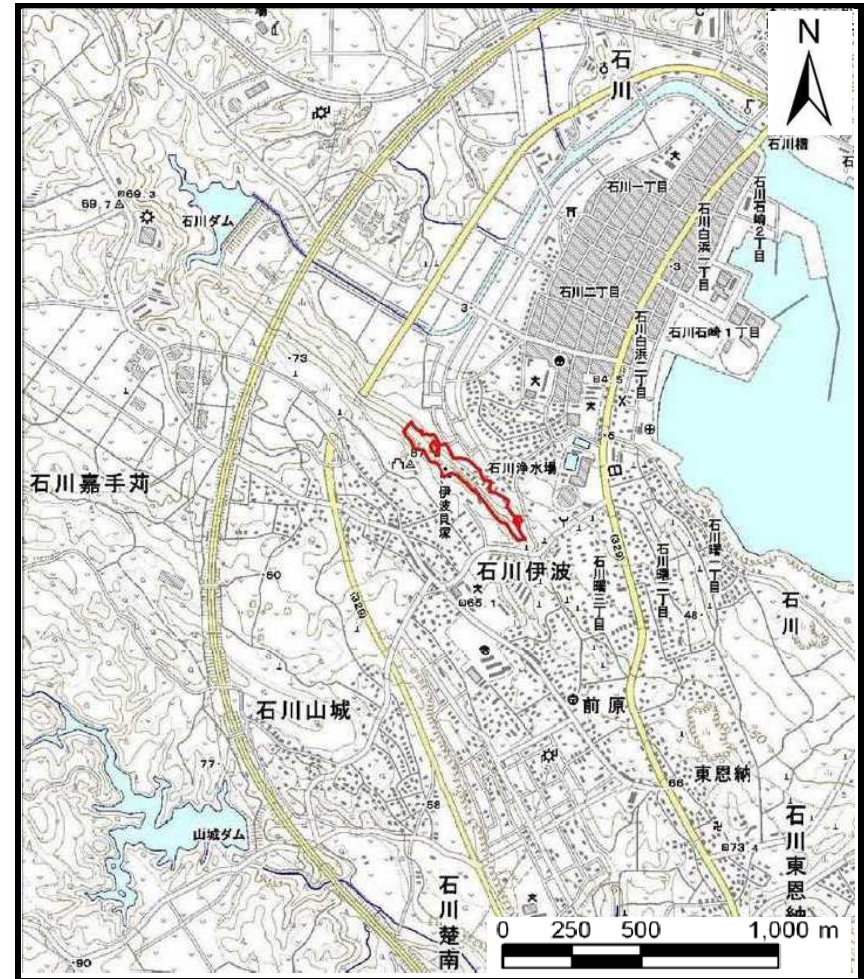


土砂災害警戒区域等の指定の公示に係る図書（その1）



(1/200,000)



(1/25,000)

様式-1 (急) 土砂災害警戒区域・土砂災害特別警戒区域 位置図	自然現象の種類	急傾斜地の崩壊
	箇所番号	I-111
	区域名	伊波
	所在地	うるま市石川伊波、石川

この地図は、国土地理院長の承認を得て、同院発行の数値地図200000（地図画像）及び数値地図25000（地図画像）を複製したものである。（承認番号 平20業複、第775号）

土砂災害警戒区域等の指定の公示に係る図書(その2)

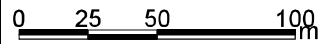
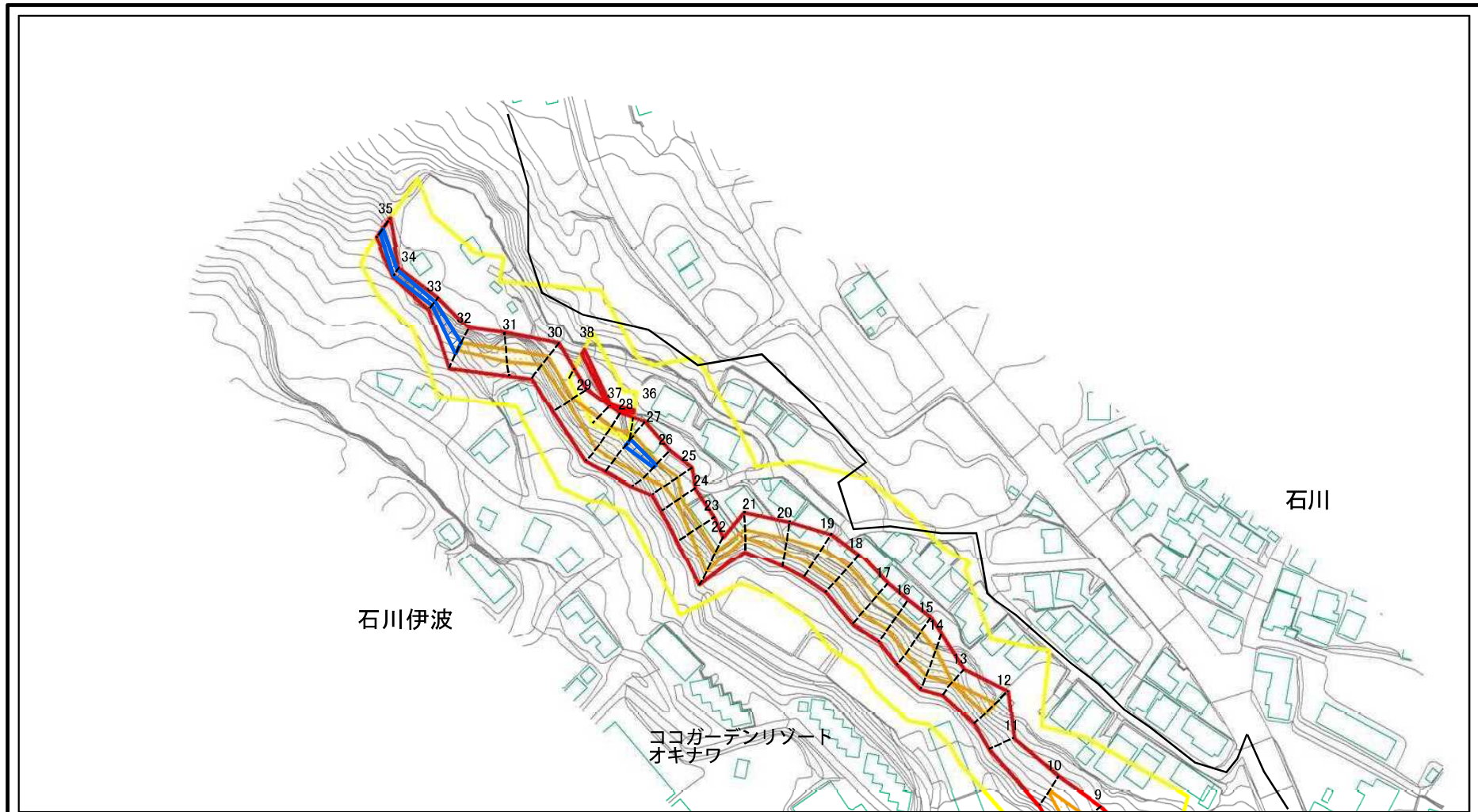


0 25 50 100 m

図中の数字は横断測線番号を示す

様式-2(急) 土砂災害警戒区域・土砂災害特別警戒区域 区域図(その1)	土砂災害防止法施行令第二条の基準に該当する区域		N 縮尺 1:2,500	自然現象の種類	急傾斜地の崩壊	箇所番号	I-111
	土砂災害防止法施行令第三条の基準に該当する区域			告示番号	沖縄県告示第146号	区域名	伊波
	土砂等の(移動)高さが1m以下の場合、土砂等の移動による力が100kN/mを超える区域		告示年月日	令和5年3月17日	所在地	うるま市石川伊波、石川	
	土砂等の堆積の高さが3mを超える区域						

土砂災害警戒区域等の指定の公示に係る図書(その2)



図中の数字は横断測線番号を示す

様式-2(急) 土砂災害警戒区域・土砂災害特別警戒区域 区域図(その1)	土砂災害防止法施行令第二条の基準に該当する区域		N 縮尺 1:2,500	自然現象の種類	急傾斜地の崩壊	箇所番号	I-111
	土砂災害防止法施行令第三条の基準に該当する区域			告示番号	沖縄県告示第146号	区域名	伊波
	土砂等の(移動)高さが1m以下の場合、土砂等の移動による力が100kN/mを超える区域			告示年月日	令和5年3月17日	所在地	うるま市石川伊波、石川
	土砂等の堆積の高さが3mを超える区域						
それ以外の区域							

土砂災害警戒区域等の指定の公示に係る図書(その2)

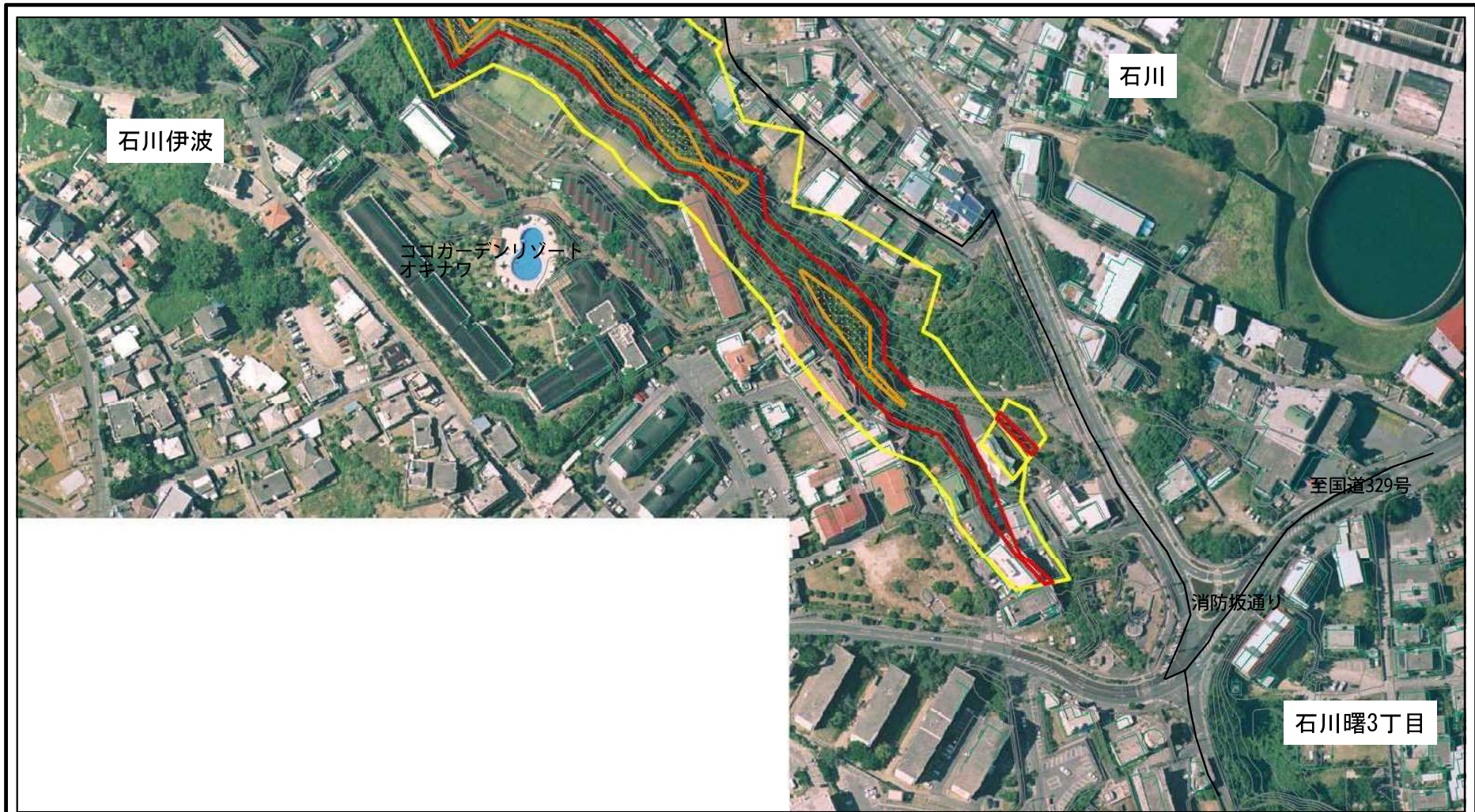


0 25 50 100m

図中の数字は横断測線番号を示す

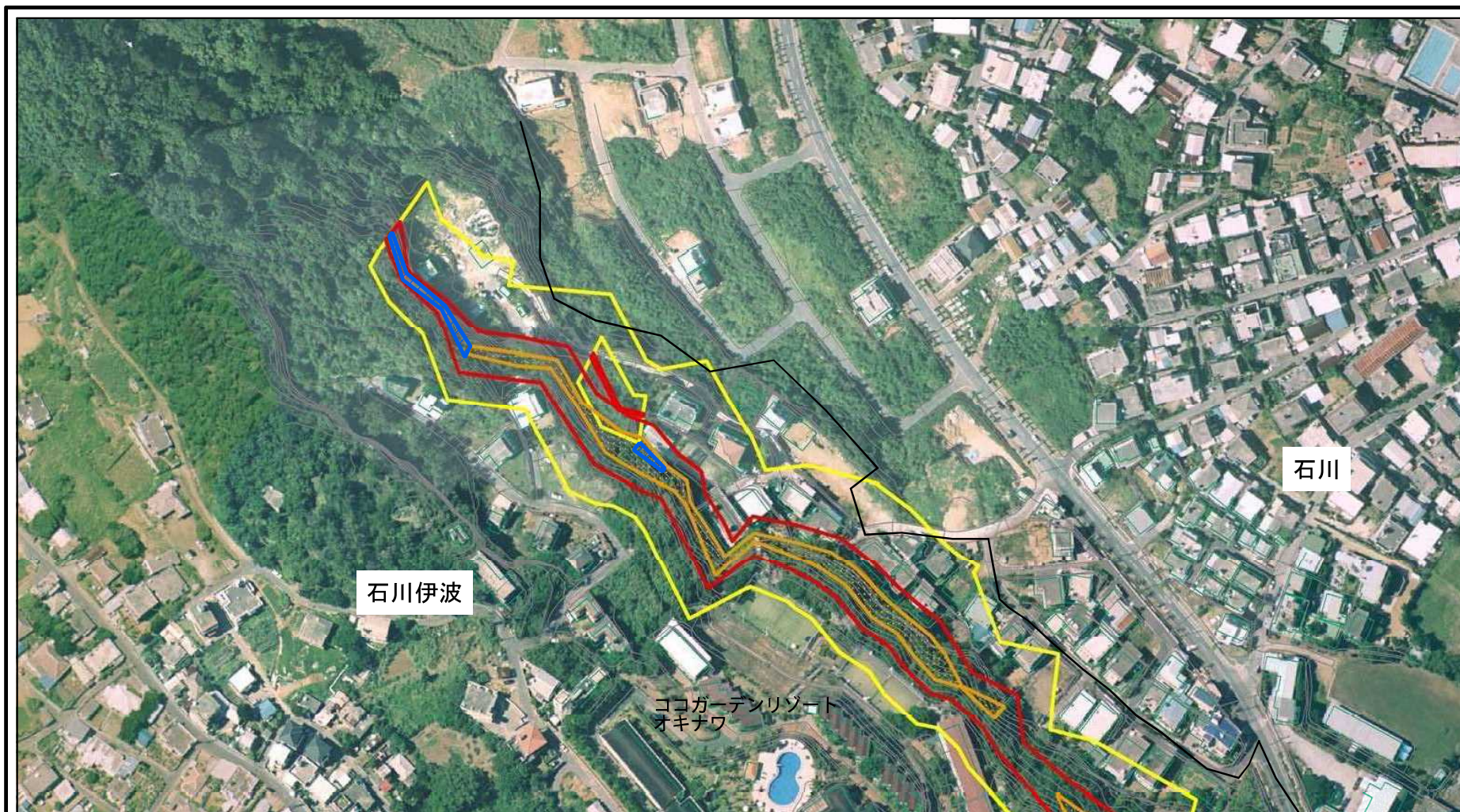
様式-2(急) 土砂災害警戒区域・土砂災害特別警戒区域 区域図(その1)	土砂災害防止法施行令第2条の基準に該当する区域		N 縮尺 1:2,500	自然現象の種類	急傾斜地の崩壊	箇所番号	I-111
	土砂災害防止法施行令第3条の基準に該当する区域			告示番号	沖縄県告示第146号	区域名	伊波
	土砂等の堆積の高さが3mを超える区域			告示年月日	令和5年3月17日	所在地	うるま市石川伊波、石川
	それ以外の区域						

土砂災害警戒区域等の指定の公示に係る図書(その2-1)



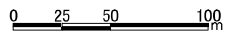
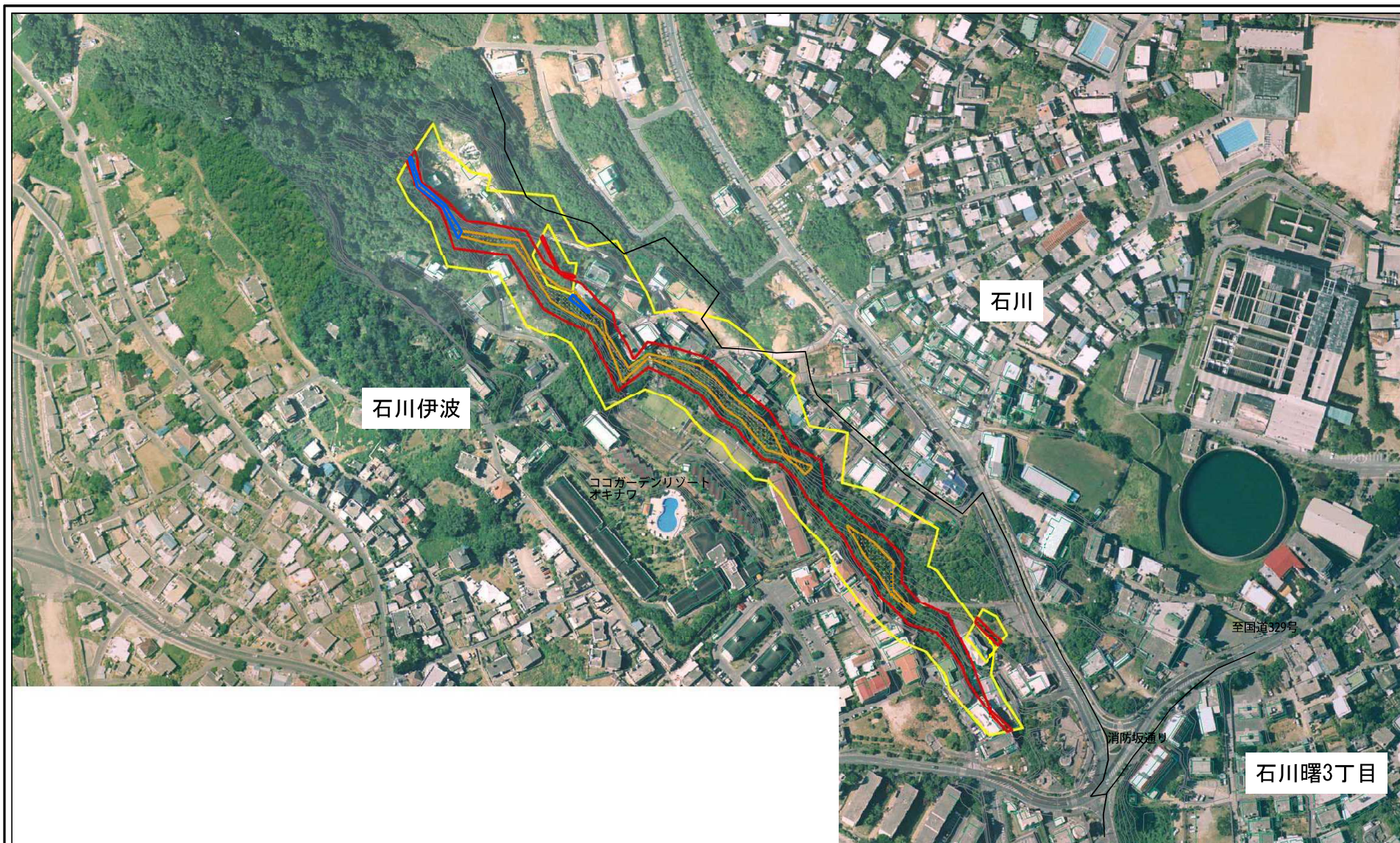
様式-2-1(急) 土砂災害警戒区域・土砂災害特別警戒区域 区域図(その2)	土砂災害防止法施行令第二条の基準に該当する区域		N 縮尺 1:2,500	自然現象の種類	急傾斜地の崩壊	箇所番号	I-111
	土砂災害防止法施行令第三条の基準に該当する区域			告示番号	沖縄県告示第146号	区域名	伊波
	土砂等の(移動)高さが1m以下の場合、土砂等の移動による力が100kN/mを超える区域			告示年月日	令和5年3月17日	所在地	うるま市石川伊波、石川
	土砂等の堆積の高さが3mを超える区域						
	それ以外の区域						

土砂災害警戒区域等の指定の公示に係る図書(その2-1)



様式-2-1(急) 土砂災害警戒区域・土砂災害特別警戒区域 区域図(その2)	土砂災害防止法施行令第二条の基準に該当する区域		N 縮尺 1:2,500	自然現象の種類	急傾斜地の崩壊	箇所番号	I-111
	土砂災害防止法施行令第三条の基準に該当する区域			告示番号	沖縄県告示第146号	区域名	伊波
	土砂等の(移動)高さが1m以下の場合、土砂等の移動による力が100kN/mを超える区域		告示年月日	令和5年3月17日	所在地	うるま市石川伊波、石川	
	土砂等の堆積の高さが3mを超える区域 それ以外の区域						

土砂災害警戒区域等の指定の公示に係る図書(その2-1)



様式-2-1(急)
土砂災害警戒区域・土砂災害特別警戒区域
区域図(その2)

土砂災害防止法施行令第2条の基準に該当する区域		N	自然現象の種類	急傾斜地の崩壊	箇所番号	I-111
土砂災害防止法施行令第3条の基準に該当する区域			告示番号	沖縄県告示第146号	区域名	伊波
土砂等の移動(移動)高さ1m以下の場合、土砂等の移動による力が100kN/mを超える区域		縮尺	告示年月日	令和5年3月17日	所在地	うるま市石川伊波、石川
土砂等の堆積の高さが3mを超える区域		1:2,500				
それ以外の区域						

土砂災害警戒区域等の指定の公示に係る図書(その3)

横断測線の区間	土石等の移動により建築物の地上部に作用すると想定される力				土石等の堆積により建築物の地上部に作用すると想定される力			
	土石等の(移動)高さが1m以下の場合、土石等の移動による力が100kN/m ² を超える区域		それ以外の区域		土石等の堆積の高さが3mを超える区域		それ以外の区域	
	力の大きさのうち最大のもの (kN/m ²)	土石等の高さ (m)	力の大きさのうち最大のもの (kN/m ²)	土石等の高さ (m)	力の大きさのうち最大のもの (kN/m ²)	土石等の高さ (m)	力の大きさのうち最大のもの (kN/m ²)	土石等の高さ (m)
1 ~ 2	-	-	42.25	1.00	-	-	16.05	3.00
2 ~ 3	-	-	63.51	1.00	-	-	16.05	3.00
3 ~ 4	-	-	63.51	1.00	-	-	16.05	3.00
4 ~ 5	-	-	99.12	1.00	-	-	16.05	3.00
5 ~ 6	-	-	100.00	1.00	-	-	15.46	2.89
6 ~ 7	111.55	1.00	100.00	1.00	-	-	15.46	2.89
7 ~ 8	138.20	1.00	100.00	1.00	-	-	15.49	2.90
8 ~ 9	138.20	1.00	100.00	1.00	-	-	15.49	2.90
9 ~ 10	130.24	1.00	100.00	1.00	-	-	14.08	2.63
10 ~ 11	-	-	100.00	1.00	-	-	14.08	2.63
11 ~ 12	-	-	100.00	1.00	-	-	14.31	2.67
12 ~ 13	123.23	1.00	100.00	1.00	-	-	14.31	2.67
13 ~ 14	136.67	1.00	100.00	1.00	-	-	15.80	2.95
14 ~ 15	136.67	1.00	100.00	1.00	-	-	15.80	2.95
15 ~ 16	135.74	1.00	100.00	1.00	-	-	15.76	2.94
16 ~ 17	131.96	1.00	100.00	1.00	-	-	14.38	2.69
17 ~ 18	131.96	1.00	100.00	1.00	-	-	14.36	2.68
18 ~ 19	130.07	1.00	100.00	1.00	-	-	14.36	2.68
19 ~ 20	130.07	1.00	100.00	1.00	-	-	14.60	2.73
20 ~ 21	121.43	1.00	100.00	1.00	-	-	14.60	2.73
21 ~ 22	130.20	1.00	100.00	1.00	-	-	13.06	2.44
22 ~ 23	130.20	1.00	100.00	1.00	-	-	14.77	2.76
23 ~ 24	117.61	1.00	100.00	1.00	-	-	15.85	2.96
24 ~ 25	123.88	1.00	100.00	1.00	-	-	15.85	2.96
25 ~ 26	127.21	1.00	100.00	1.00	-	-	16.05	3.00
26 ~ 27	140.89	1.00	100.00	1.00	17.17	3.21	16.05	3.00
27 ~ 28	-	-	-	-	-	-	100.00	1.00
28 ~ 29	-	-	-	-	-	-	100.00	1.00
29 ~ 30	-	-	-	-	-	-	100.00	1.00
30 ~ 31	-	-	-	-	-	-	100.00	1.00
31 ~ 32	-	-	-	-	-	-	100.00	1.00
32 ~ 33	-	-	-	-	-	-	100.00	1.00
33 ~ 34	-	-	-	-	-	-	40.64	1.00
34 ~ 35	-	-	-	-	-	-	71.25	1.00
36 ~ 37	-	-	-	-	-	-	21.86	1.00
37 ~ 38	-	-	-	-	-	-	29.63	1.00
39 ~ 40	-	-	-	-	-	-	48.46	1.00
40 ~ 41	-	-	-	-	-	-	42.38	1.00

様式-3(急) 建築物の構造の規制に必要な衝撃に関する事項	自然現象の種類	急傾斜地の崩壊	箇所番号	I-111
	告示番号	沖縄県告示第146号	箇所名	伊波
	告示年月日	令和5年3月17日	所在地	沖縄県 うるま市 石川 伊波