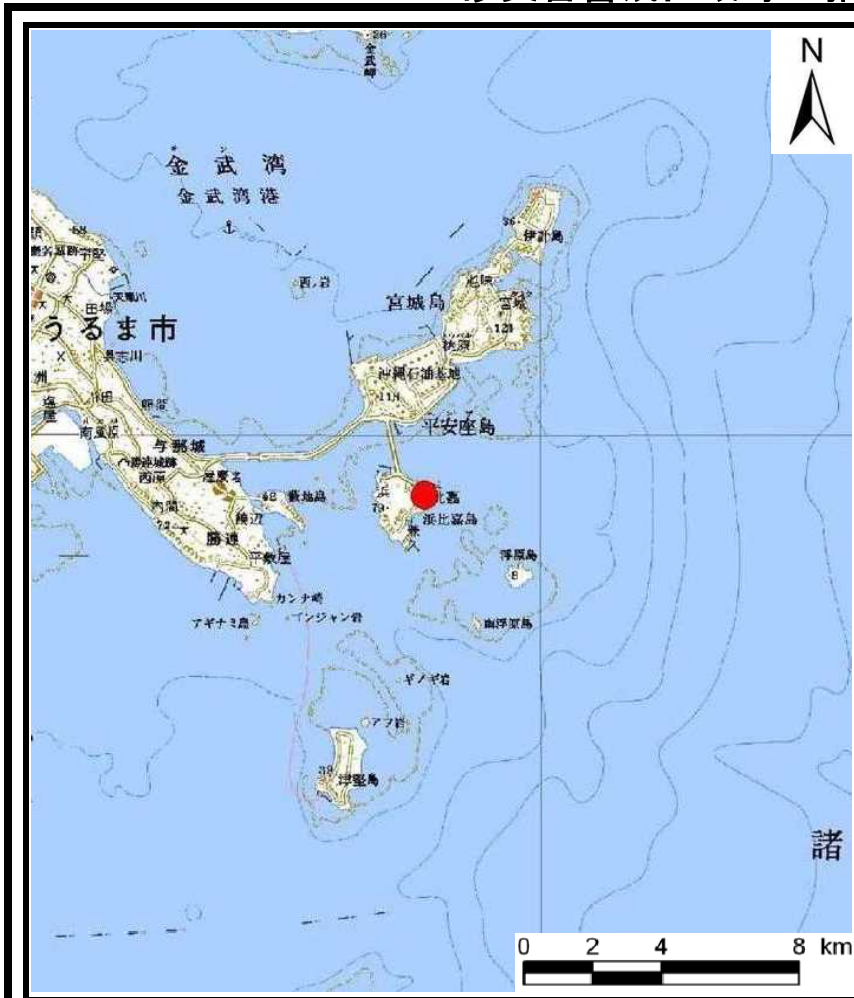
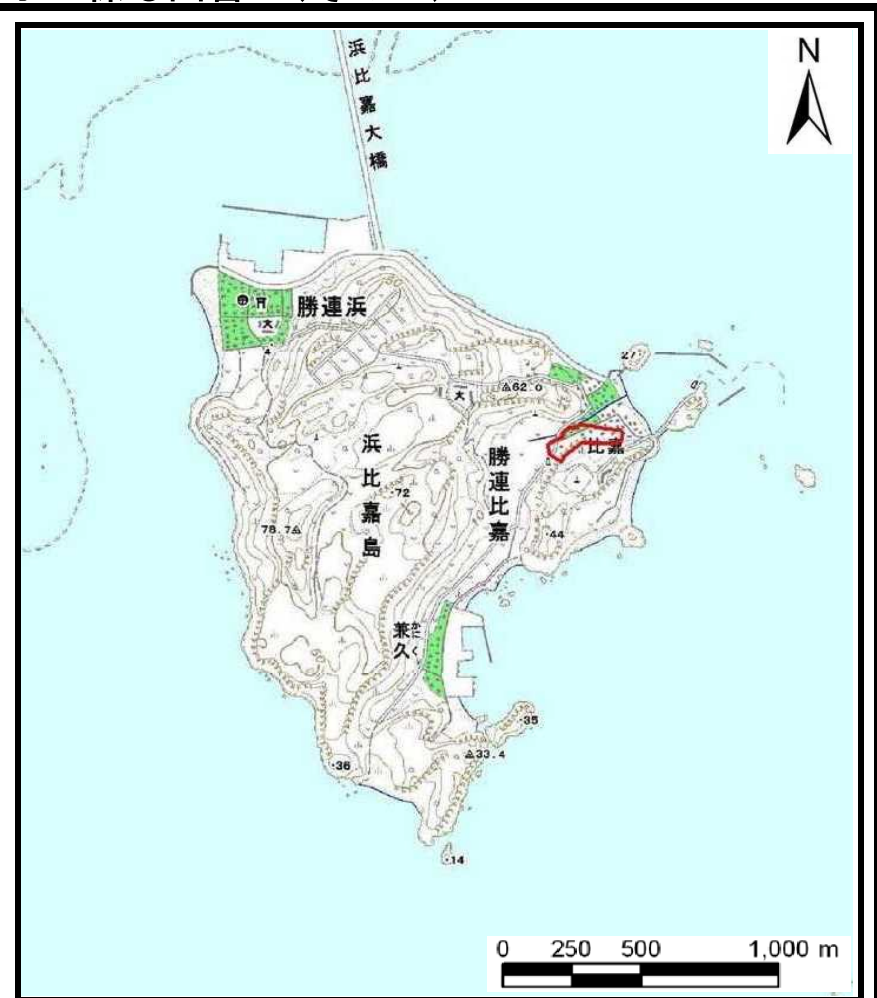


# 土砂災害警戒区域等の指定の公示に係る図書（その1）



(1/200,000)

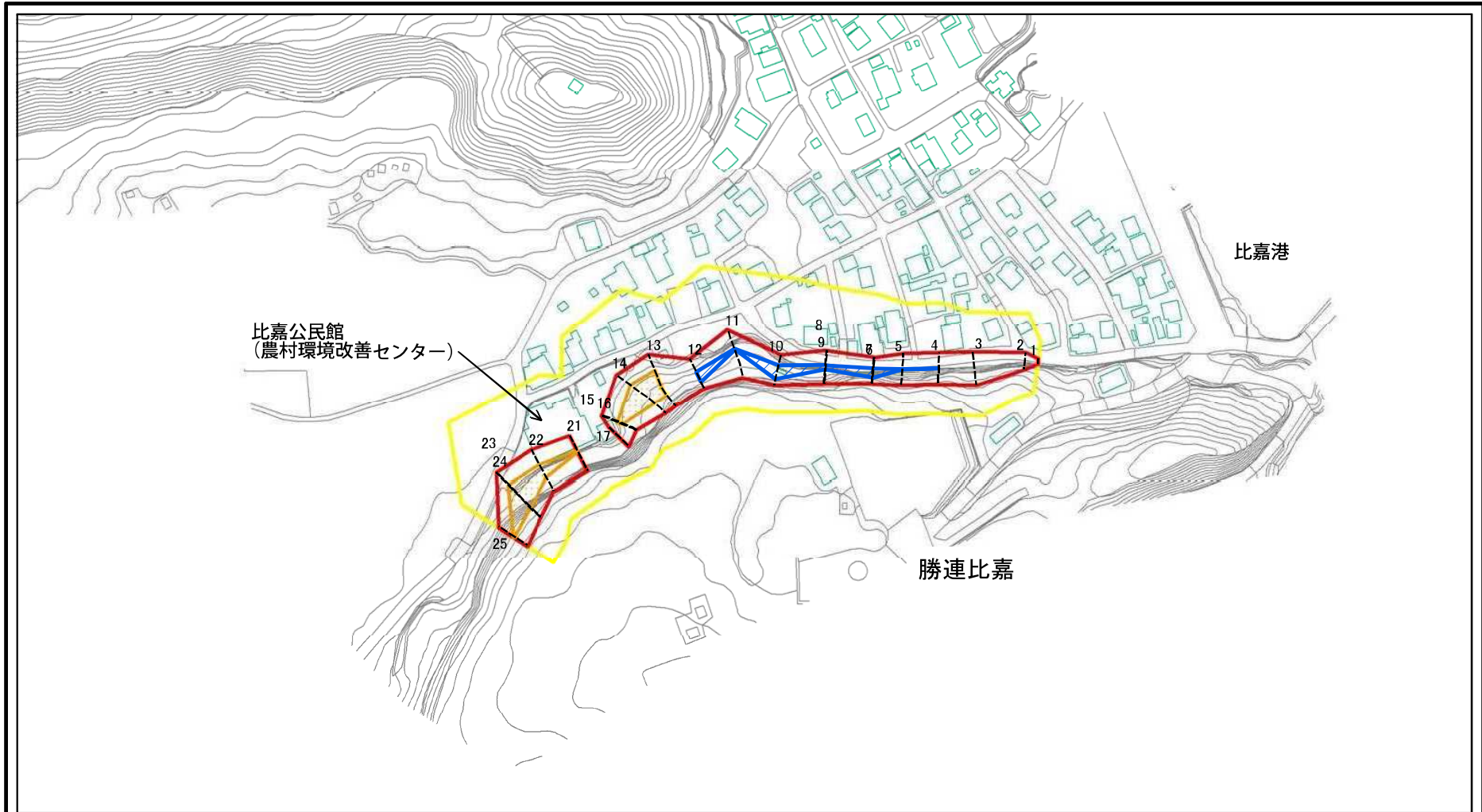


(1/25,000)

様式-1 (急) 土砂災害警戒区域・土砂災害特別警戒区域 位置図	自然現象の種類	急傾斜地の崩壊
	箇所番号	I-150
	区域名	比嘉(2)
	所在地	うるま市勝連比嘉

この地図は、国土地理院長の承認を得て、同院発行の数値地図200000（地図画像）及び数値地図25000（地図画像）を複製したものである。（承認番号 平20業複、第775号）

## 土砂災害警戒区域等の指定の公示に係る図書(その2)



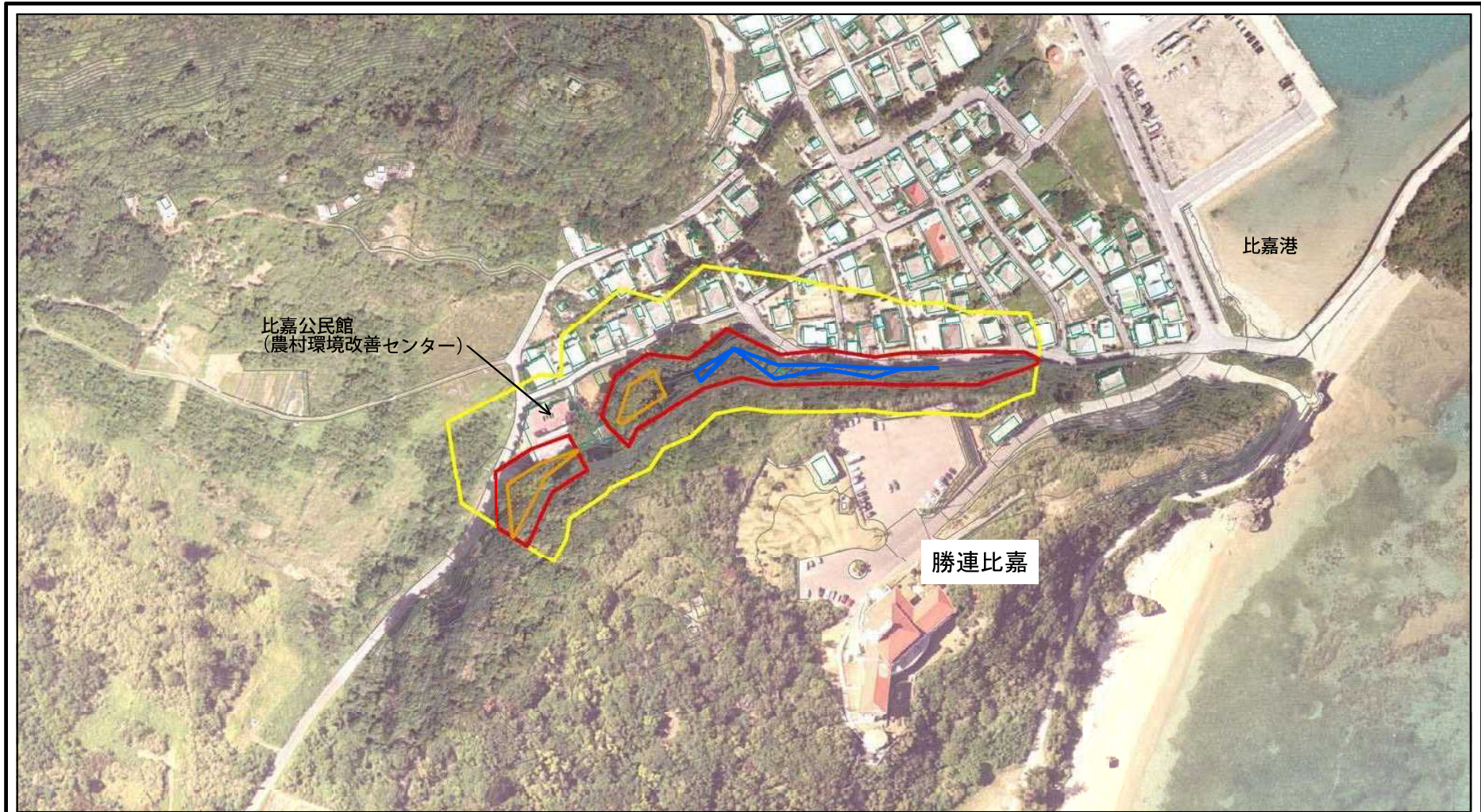
0 25 50 100 m

図中の数字は横断測線番号を示す

<b>様式-2(急)</b> 土砂災害警戒区域・土砂災害特別警戒区域 区域図(その1)	土砂災害防止法施行令第二条の基準に該当する区域		N 縮尺 1:2,500	自然現象の種類	急傾斜地の崩壊	箇所番号	I-150
	土砂災害防止法施行令第三条の基準に該当する区域			告示番号	沖縄県告示第146号	区域名	比嘉(2)
	土砂等の(移動)高さが1m以下の場合、土砂等の移動による力が100kN/mを超える区域			告示年月日	令和5年3月17日	所在地	うるま市勝連比嘉
	土砂等の堆積の高さが3mを超える区域						
	それ以外の区域						



# 土砂災害警戒区域等の指定の公示に係る図書(その2-1)



0 25 50 100m

様式-2-1(急)

土砂災害警戒区域・土砂災害特別警戒区域  
区域図(その2)

土砂災害防止法施行令第二条の基準に該当する区域

土砂災害防止法  
施行令第三条の  
基準に該当する  
区域

土石等の(移動)高さが1m以下の場合、  
土石等の移動による力が100kN/mを超える区域  
土石等の堆積の高さが3mを超える区域  
それ以外の区域



縮尺

1:2,500

自然現象  
の種類

告示番号

告示年月日

急傾斜地の崩壊

沖縄県告示第146号

令和5年3月17日

箇所番号

区域名

所在地

I-150

比嘉(2)

うるま市勝連比嘉

## 土砂災害警戒区域等の指定の公示に係る図書(その3)

横断測線の区間	土石等の移動により建築物の地上部に作用すると想定される力				土石等の堆積により建築物の地上部に作用すると想定される力				横断測線の区間	土石等の移動により建築物の地上部に作用すると想定される力				土石等の堆積により建築物の地上部に作用すると想定される力			
	土石等の(移動)高さが1m以下の場合、土石等の移動による力が100kN/m <sup>2</sup> を超える区域		それ以外の区域		土石等の堆積の高さが3mを超える区域		それ以外の区域			土石等の(移動)高さが1m以下の場合、土石等の移動による力が100kN/m <sup>2</sup> を超える区域		それ以外の区域		土石等の堆積の高さが3mを超える区域		それ以外の区域	
	力の大きさのうち最大のもの (kN/m <sup>2</sup> )	土石等の高さ (m)	力の大きさのうち最大のもの (kN/m <sup>2</sup> )	土石等の高さ (m)	力の大きさのうち最大のもの (kN/m <sup>2</sup> )	土石等の高さ (m)	力の大きさのうち最大のもの (kN/m <sup>2</sup> )	土石等の高さ (m)		力の大きさのうち最大のもの (kN/m <sup>2</sup> )	土石等の高さ (m)	力の大きさのうち最大のもの (kN/m <sup>2</sup> )	土石等の高さ (m)	力の大きさのうち最大のもの (kN/m <sup>2</sup> )	土石等の高さ (m)	力の大きさのうち最大のもの (kN/m <sup>2</sup> )	土石等の高さ (m)
1 ~ 2	-	-	56.23	1.00	-	-	16.05	3.00									
2 ~ 3	-	-	100.00	1.00	-	-	16.05	3.00									
3 ~ 4	-	-	100.00	1.00	-	-	16.05	3.00									
4 ~ 5	-	-	90.97	1.00	16.21	3.03	16.05	3.00									
5 ~ 6	-	-	90.97	1.00	18.33	3.43	16.05	3.00									
6 ~ 7	-	-	68.91	1.00	18.34	3.43	16.05	3.00									
7 ~ 8	-	-	88.66	1.00	18.34	3.43	16.05	3.00									
8 ~ 9	-	-	88.66	1.00	16.99	3.17	16.05	3.00									
9 ~ 10	-	-	88.66	1.00	21.25	3.97	16.05	3.00									
10 ~ 11	-	-	100.00	1.00	21.25	3.97	16.05	3.00									
11 ~ 12	-	-	100.00	1.00	17.19	3.21	16.05	3.00									
12 ~ 13	-	-	100.00	1.00	-	-	16.05	3.00									
13 ~ 14	137.43	1.00	100.00	1.00	-	-	15.99	2.99									
14 ~ 15	137.43	1.00	100.00	1.00	-	-	13.33	2.49									
15 ~ 16	109.97	1.00	100.00	1.00	-	-	13.33	2.49									
16 ~ 17	-	-	100.00	1.00	-	-	11.48	2.14									
17 ~ 18	-	-	-	-	-	-	-	-									
18 ~ 19	-	-	-	-	-	-	-	-									
19 ~ 20	-	-	-	-	-	-	-	-									
20 ~ 21	-	-	-	-	-	-	-	-									
21 ~ 22	121.43	1.00	100.00	1.00	-	-	16.05	3.00									
22 ~ 23	138.73	1.00	100.00	1.00	-	-	14.74	2.75									
23 ~ 24	138.73	1.00	100.00	1.00	-	-	15.24	2.85									
24 ~ 25	138.73	1.00	100.00	1.00	-	-	15.24	2.85									

様式-3(急) 建築物の構造の規制に必要な衝撃に関する事項	自然現象の種類	急傾斜地の崩壊	箇所番号	I-150
	告示番号	沖縄県告示第146号	箇所名	比嘉(2)
	告示年月日	令和5年3月17日	所在地	沖縄県 うるま市 勝連 比嘉