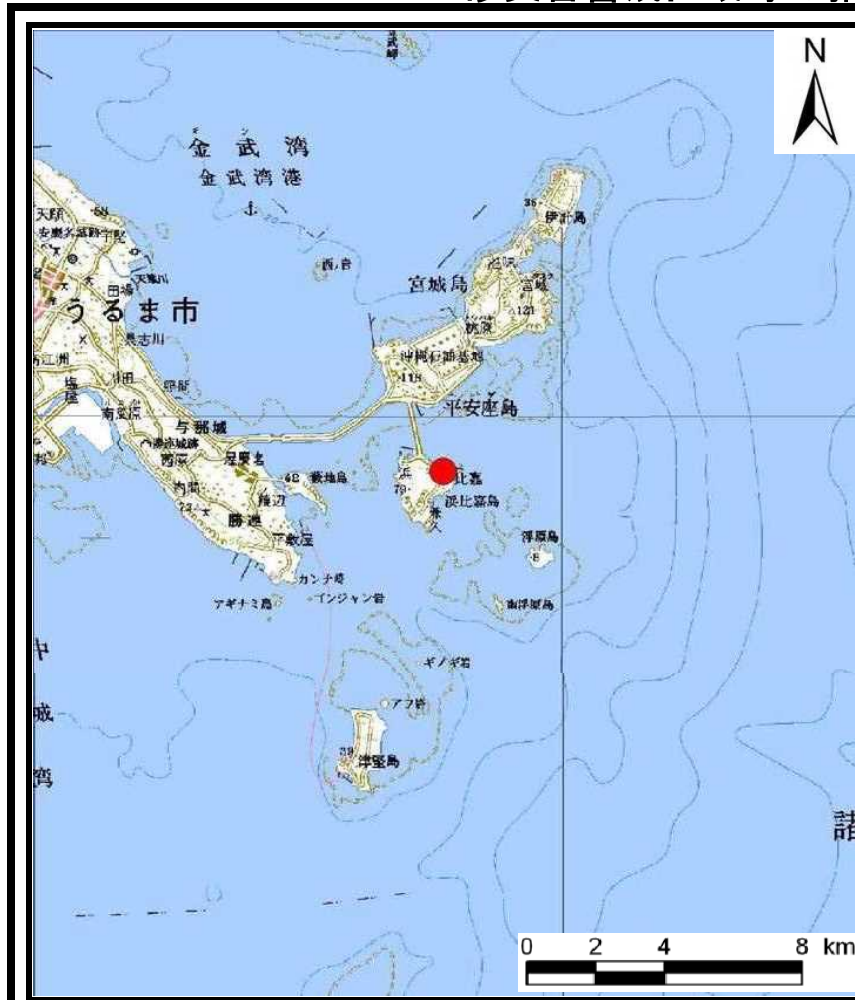
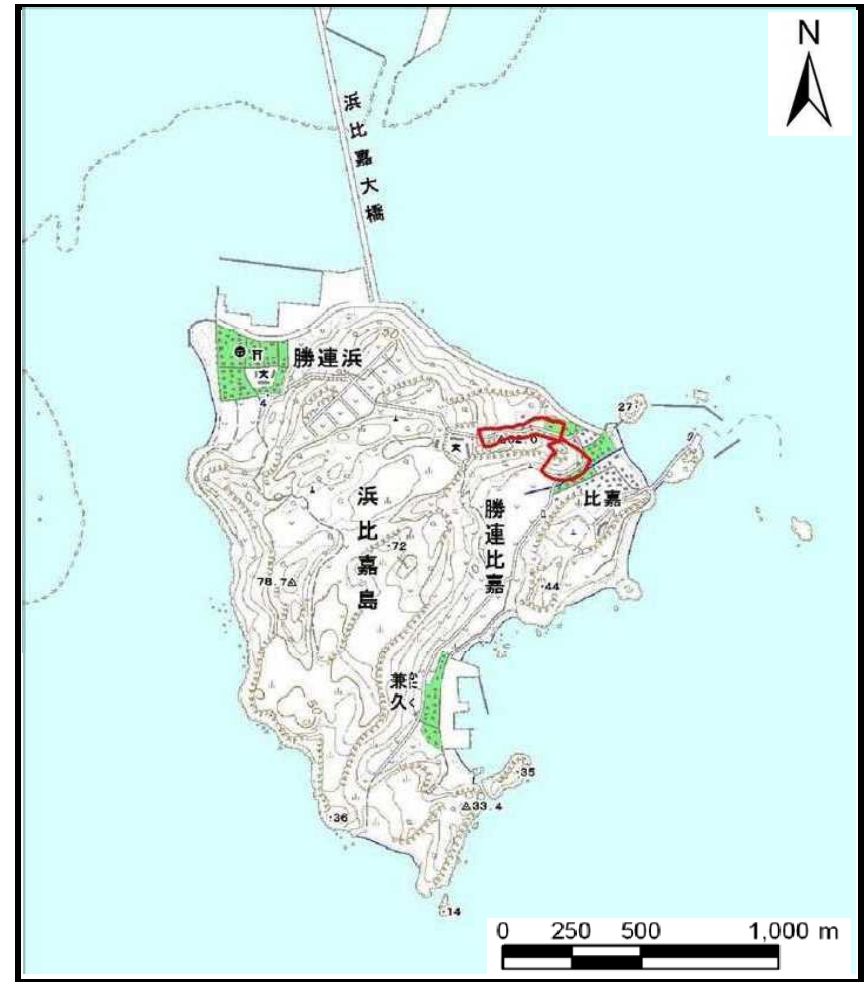


土砂災害警戒区域等の指定の公示に係る図書（その1）



(1/200,000)

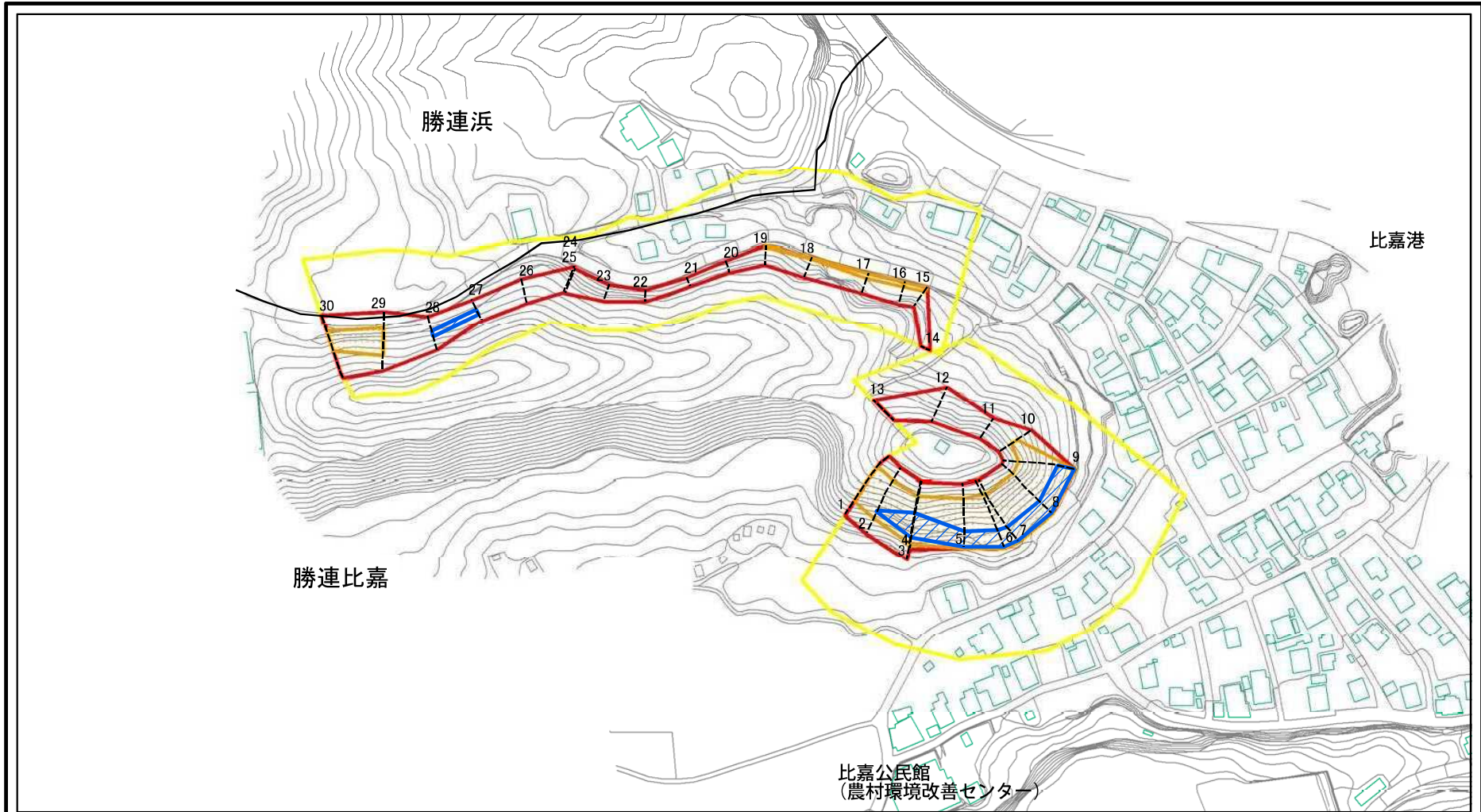


(1/25,000)

様式-1 (急) 土砂災害警戒区域・土砂災害特別警戒区域 位置図	自然現象の種類	急傾斜地の崩壊
	箇所番号	I-149
	区域名	比嘉(1)
	所在地	うるま市勝連比嘉、勝連浜

この地図は、国土地理院長の承認を得て、同院発行の数値地図200000（地図画像）及び数値地図25000（地図画像）を複製したものである。（承認番号 平20業複、第775号）

土砂災害警戒区域等の指定の公示に係る図書(その2)

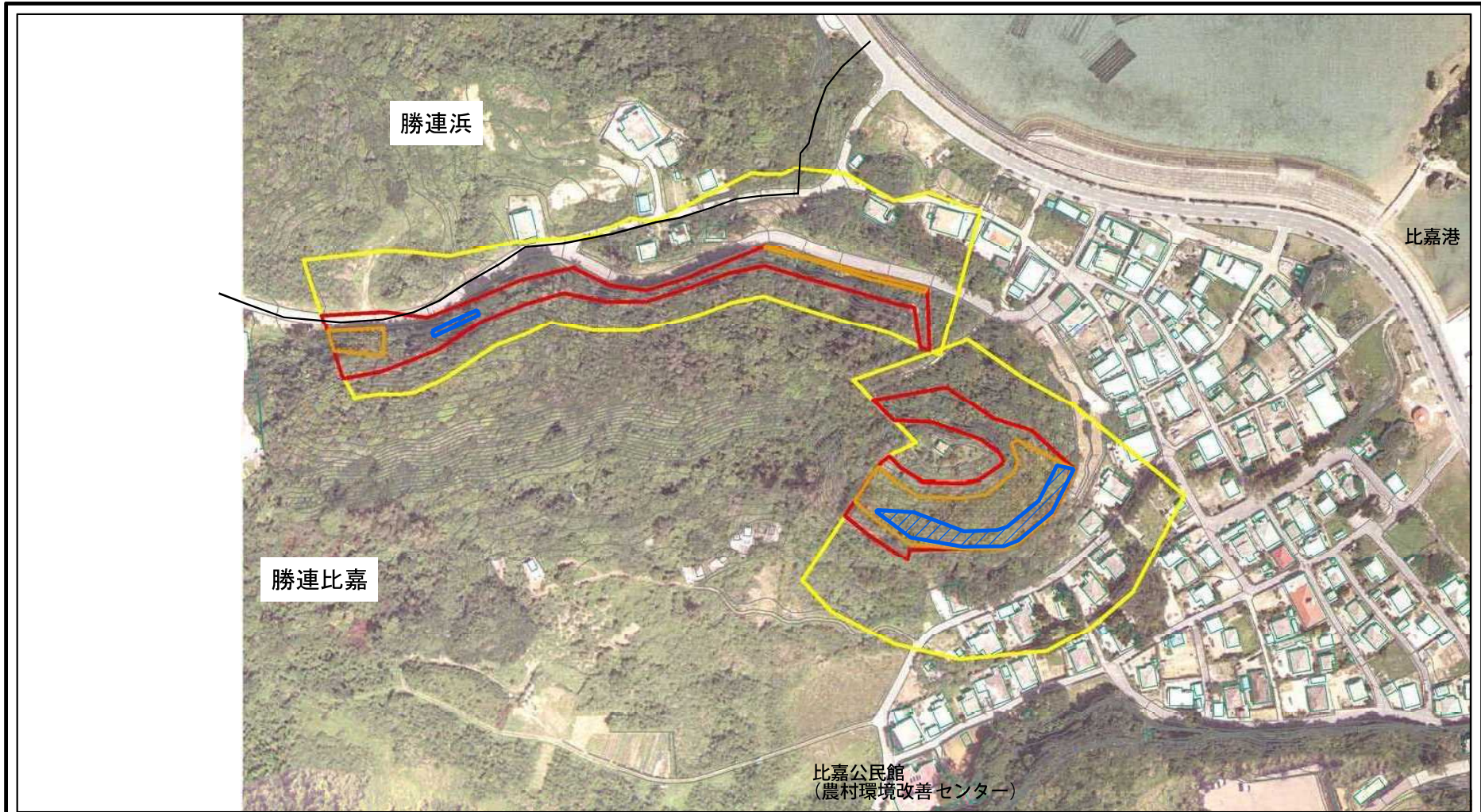


0 25 50 100m

図中の数字は横断測線番号を示す

様式-2(急) 土砂災害警戒区域・土砂災害特別警戒区域 区域図(その1)	土砂災害防止法施行令第二条の基準に該当する区域		N 縮尺 1:2,500	自然現象の種類	急傾斜地の崩壊	箇所番号	I-149
	土砂災害防止法施行令第三条の基準に該当する区域			告示番号	沖縄県告示第146号	区域名	比嘉(1)
	それ以外の区域			告示年月日	令和5年3月17日	所在地	うるま市勝連比嘉、勝連浜

土砂災害警戒区域等の指定の公示に係る図書(その2-1)



様式-2-1(急) 土砂災害警戒区域・土砂災害特別警戒区域 区域図(その2)	土砂災害防止法施行令第二条の基準に該当する区域		N 縮尺 1:2,500	自然現象の種類	急傾斜地の崩壊	箇所番号	I-149
	土砂災害防止法施行令第三条の基準に該当する区域			告示番号	沖縄県告示第146号	区域名	比嘉(1)
	土砂等の(移動)高さが1m以下の場合、土砂等の移動による力が100kN/mを超える区域			告示年月日	令和5年3月17日	所在地	うるま市勝連比嘉、勝連浜
	土砂等の堆積の高さが3mを超える区域			それ以外の区域			

土砂災害警戒区域等の指定の公示に係る図書(その3)

横断測線の区間	土石等の移動により建築物の地上部に作用すると想定される力				土石等の堆積により建築物の地上部に作用すると想定される力				横断測線の区間	土石等の移動により建築物の地上部に作用すると想定される力				土石等の堆積により建築物の地上部に作用すると想定される力			
	土石等の(移動)高さが1m以下の場合、土石等の移動による力が100kN/m ² を超える区域		それ以外の区域		土石等の堆積の高さが3mを超える区域		それ以外の区域			土石等の(移動)高さが1m以下の場合、土石等の移動による力が100kN/m ² を超える区域		それ以外の区域		土石等の堆積の高さが3mを超える区域		それ以外の区域	
	力の大きさのうち最大のもの (kN/m ²)	土石等の高さ (m)	力の大きさのうち最大のもの (kN/m ²)	土石等の高さ (m)	力の大きさのうち最大のもの (kN/m ²)	土石等の高さ (m)	力の大きさのうち最大のもの (kN/m ²)	土石等の高さ (m)		力の大きさのうち最大のもの (kN/m ²)	土石等の高さ (m)	力の大きさのうち最大のもの (kN/m ²)	土石等の高さ (m)	力の大きさのうち最大のもの (kN/m ²)	土石等の高さ (m)	力の大きさのうち最大のもの (kN/m ²)	土石等の高さ (m)
1 ~ 2	147.39	1.00	100.00	1.00	-	-	16.05	3.00	27 ~ 28	-	-	91.49	1.00	16.95	3.17	16.05	3.00
2 ~ 3	151.42	1.00	100.00	1.00	18.90	3.53	16.05	3.00	28 ~ 29	-	-	100.00	1.00	-	-	16.05	3.00
3 ~ 4	151.43	1.00	100.00	1.00	18.90	3.53	16.05	3.00	29 ~ 30	133.22	1.00	100.00	1.00	-	-	12.66	2.37
4 ~ 5	155.22	1.00	100.00	1.00	18.90	3.53	16.05	3.00									
5 ~ 6	155.22	1.00	100.00	1.00	18.03	3.37	16.05	3.00									
6 ~ 7	154.32	1.00	100.00	1.00	17.17	3.21	16.05	3.00									
7 ~ 8	154.91	1.00	100.00	1.00	17.35	3.24	16.05	3.00									
8 ~ 9	154.91	1.00	100.00	1.00	17.35	3.24	16.05	3.00									
9 ~ 10	154.15	1.00	100.00	1.00	-	-	16.05	3.00									
10 ~ 11	-	-	100.00	1.00	-	-	16.05	3.00									
11 ~ 12	-	-	100.00	1.00	-	-	16.05	3.00									
12 ~ 13	-	-	100.00	1.00	-	-	15.12	2.83									
14 ~ 15	-	-	100.00	1.00	-	-	15.75	2.94									
15 ~ 16	108.35	1.00	100.00	1.00	-	-	15.75	2.94									
16 ~ 17	110.23	1.00	100.00	1.00	-	-	15.75	2.94									
17 ~ 18	110.23	1.00	100.00	1.00	-	-	16.02	2.99									
18 ~ 19	103.33	1.00	100.00	1.00	-	-	16.02	2.99									
19 ~ 20	-	-	100.00	1.00	-	-	15.56	2.91									
20 ~ 21	-	-	78.38	1.00	-	-	15.75	2.94									
21 ~ 22	-	-	78.35	1.00	-	-	15.75	2.94									
22 ~ 23	-	-	100.00	1.00	-	-	15.52	2.90									
23 ~ 24	-	-	100.00	1.00	-	-	13.92	2.60									
24 ~ 25	-	-	91.68	1.00	-	-	13.66	2.55									
25 ~ 26	-	-	91.68	1.00	-	-	15.04	2.81									
26 ~ 27	-	-	79.51	1.00	-	-	16.05	3.00									

様式-3(急) 建築物の構造の規制に必要な衝撃に関する事項	自然現象の種類	急傾斜地の崩壊	箇所番号	I-149
	告示番号	沖縄県告示第146号	箇所名	比嘉(1)
	告示年月日	令和5年3月17日	所在地	沖縄県 うるま市 勝連 比嘉