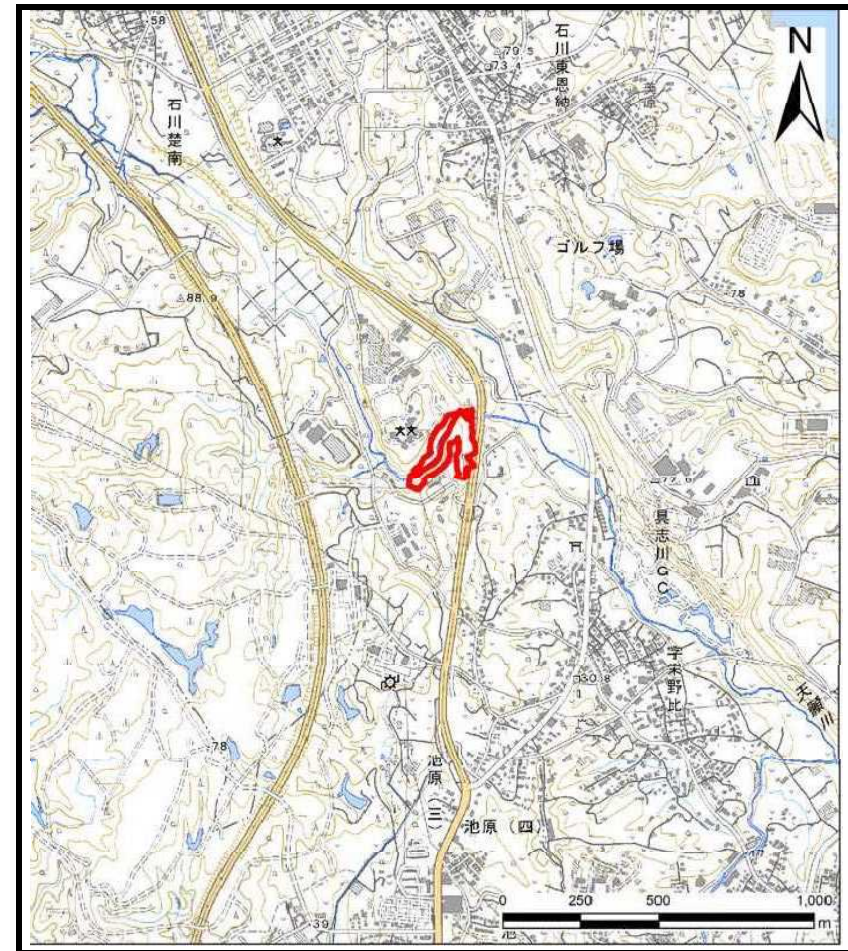


## 土砂災害警戒区域等の指定の公示に係る図書（その1）



(1/200,000)



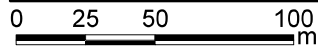
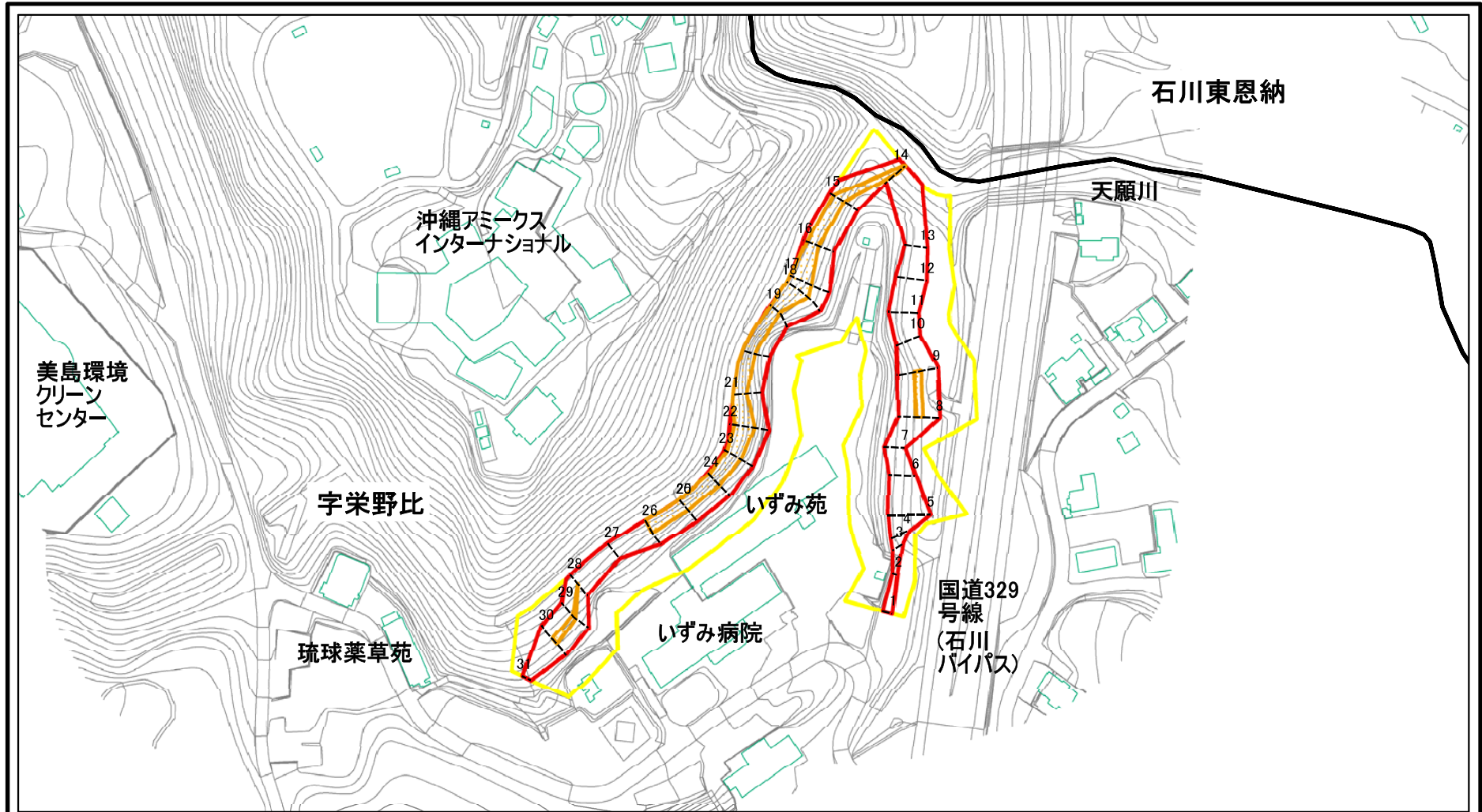
(1/25,000)

様式-1（急） 土砂災害警戒区域・土砂災害特別警戒区域 位置図	自然現象の種類	急傾斜地の崩壊
	箇所番号	213-II-3
	箇所名	栄野比(3)
	所在地	うるま市字栄野比

「この地図は、国土地理院長の承認を得て、同院発行の電子地形図25000及び電子地形図20万を複製したものである。（複製）R 3JHf 538」



# 土砂災害警戒区域等の指定の公示に係る図書(その2)

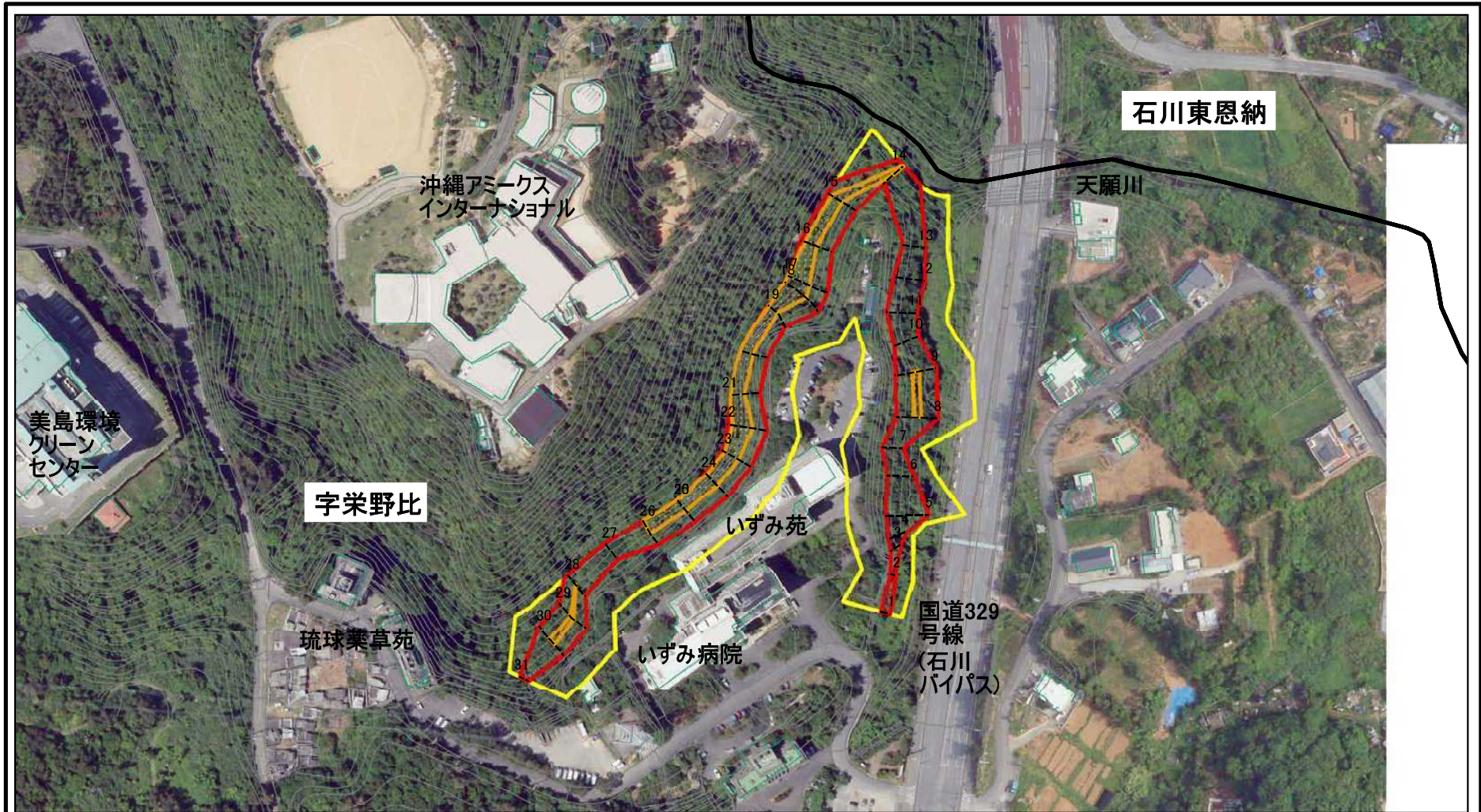


図中の数字は横断測線番号を示す

<b>様式-2(急)</b> <b>土砂災害警戒区域・土砂災害特別警戒区域</b> <b>区域図(その1)</b>	土砂災害防止法施行令第二条の基準に該当する区域		 縮尺 1:2,500	自然現象の種類	急傾斜地の崩壊	箇所番号	213-II-3
	土砂災害防止法施行令第三条の基準に該当する区域			告示番号	沖縄県告示第140号 沖縄県告示第146号	箇所名	栄野比(3)
	土砂等の(移動)高さが1m以下の場合、土砂等の移動による力が100kN/mを超える区域			告示年月日	令和5年3月17日	所在地	うるま市字栄野比
	土砂等の堆積の高さが3mを超える区域						
	それ以外の区域						



# 土砂災害警戒区域等の指定の公示に係る図書(その2-1)



図中の数字は横断測線番号を示す

様式-2-1(急) 土砂災害警戒区域・土砂災害特別警戒区域 区域図(その2)	土砂災害防止法施行令第二条の基準に該当する区域		N 縮尺 1:2,500	自然現象の種類	急傾斜地の崩壊	箇所番号	213-II-3
	土砂災害防止法施行令第三条の基準に該当する区域			告示番号	沖縄県告示第140号 沖縄県告示第146号	箇所名	栄野比(3)
	土砂等の(移動)高さが1m以下の場合、土砂等の移動による力が100kN/mを超える区域		告示年月日	令和5年3月17日	所在地	うるま市字栄野比	
	土砂等の堆積の高さが3mを超える区域						
	それ以外の区域						

# 土砂災害警戒区域等の指定の公示に係る図書(その3)

(1/1)

横断測線の区間	土石等の移動により建築物の地上部に作用すると想定される力				土石等の堆積により建築物の地上部に作用すると想定される力				横断測線の区間	土石等の移動により建築物の地上部に作用すると想定される力				土石等の堆積により建築物の地上部に作用すると想定される力			
	土石等の(移動)高さが1m以下の場合、土石等の移動による力が100kN/m <sup>2</sup> を超える区域		それ以外の区域		土石等の堆積の高さが3mを超える区域		それ以外の区域			土石等の(移動)高さが1m以下の場合、土石等の移動による力が100kN/m <sup>2</sup> を超える区域		それ以外の区域		土石等の堆積の高さが3mを超える区域		それ以外の区域	
	力の大きさのうち最大のもの(kN/m <sup>2</sup> )	土石等の高さ(m)	力の大きさのうち最大のもの(kN/m <sup>2</sup> )	土石等の高さ(m)	力の大きさのうち最大のもの(kN/m <sup>2</sup> )	土石等の高さ(m)	力の大きさのうち最大のもの(kN/m <sup>2</sup> )	土石等の高さ(m)		力の大きさのうち最大のもの(kN/m <sup>2</sup> )	土石等の高さ(m)	力の大きさのうち最大のもの(kN/m <sup>2</sup> )	土石等の高さ(m)	力の大きさのうち最大のもの(kN/m <sup>2</sup> )	土石等の高さ(m)	力の大きさのうち最大のもの(kN/m <sup>2</sup> )	土石等の高さ(m)
1 ~ 2	-	-	58.41	1.00	-	-	13.55	2.53	27 ~ 28	-	-	100.00	1.00	-	-	12.68	2.37
2 ~ 3	-	-	62.22	1.00	-	-	13.55	2.53	28 ~ 29	107.01	1.00	100.00	1.00	-	-	12.68	2.37
3 ~ 4	-	-	78.97	1.00	-	-	10.08	1.88	29 ~ 30	112.21	1.00	100.00	1.00	-	-	13.12	2.45
4 ~ 5	-	-	100.00	1.00	-	-	10.63	1.99	30 ~ 31	-	-	100.00	1.00	-	-	13.12	2.45
5 ~ 6	-	-	100.00	1.00	-	-	10.63	1.99	~								
6 ~ 7	-	-	80.65	1.00	-	-	8.20	1.53	~								
7 ~ 8	-	-	100.00	1.00	-	-	11.30	2.11	~								
8 ~ 9	109.31	1.00	100.00	1.00	-	-	11.42	2.13	~								
9 ~ 10	-	-	100.00	1.00	-	-	13.97	2.61	~								
10 ~ 11	-	-	97.55	1.00	-	-	13.97	2.61	~								
11 ~ 12	-	-	97.81	1.00	-	-	12.84	2.40	~								
12 ~ 13	-	-	97.81	1.00	-	-	11.74	2.19	~								
13 ~ 14	-	-	100.00	1.00	-	-	12.10	2.26	~								
14 ~ 15	118.44	1.00	100.00	1.00	-	-	12.10	2.26	~								
15 ~ 16	116.53	1.00	100.00	1.00	-	-	11.63	2.17	~								
16 ~ 17	122.17	1.00	100.00	1.00	-	-	11.77	2.20	~								
17 ~ 18	127.43	1.00	100.00	1.00	-	-	11.99	2.24	~								
18 ~ 19	127.43	1.00	100.00	1.00	-	-	15.11	2.82	~								
19 ~ 20	123.28	1.00	100.00	1.00	-	-	15.11	2.82	~								
20 ~ 21	123.89	1.00	100.00	1.00	-	-	14.59	2.73	~								
21 ~ 22	129.32	1.00	100.00	1.00	-	-	14.36	2.68	~								
22 ~ 23	129.32	1.00	100.00	1.00	-	-	14.17	2.65	~								
23 ~ 24	124.46	1.00	100.00	1.00	-	-	13.79	2.58	~								
24 ~ 25	123.51	1.00	100.00	1.00	-	-	13.85	2.59	~								
25 ~ 26	124.96	1.00	100.00	1.00	-	-	13.85	2.59	~								
26 ~ 27	-	-	100.00	1.00	-	-	12.94	2.42	~								

様式-3(急)  建築物の構造の規制に必要な衝撃に関する事項	自然現象の種類	急傾斜地の崩壊	区域番号	213-II-3
	告示番号	沖縄県告示第140号 沖縄県告示第146号	区域名	栄野比(3)
	告示年月日	令和5年3月17日	所在地	沖縄県うるま市栄野比