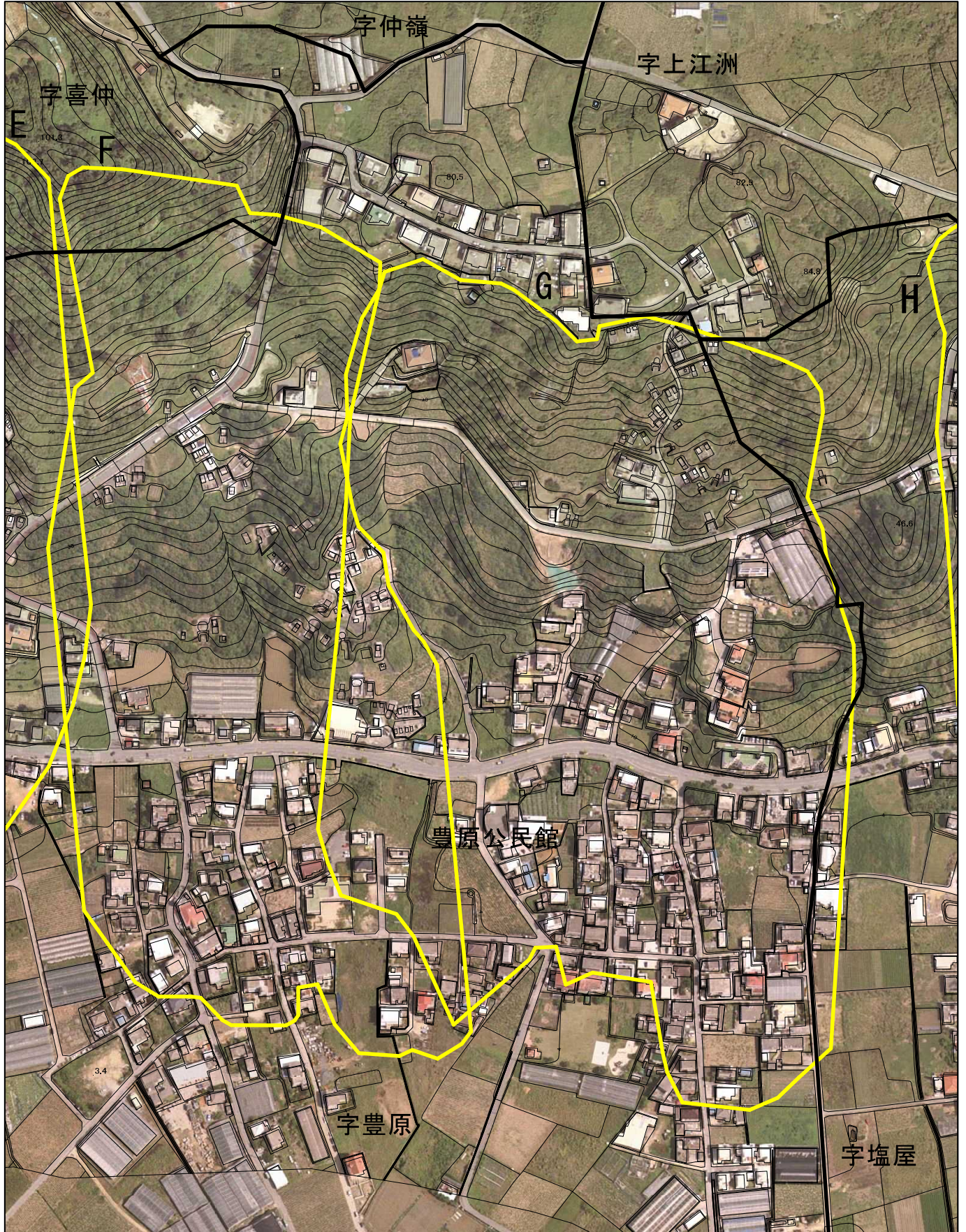


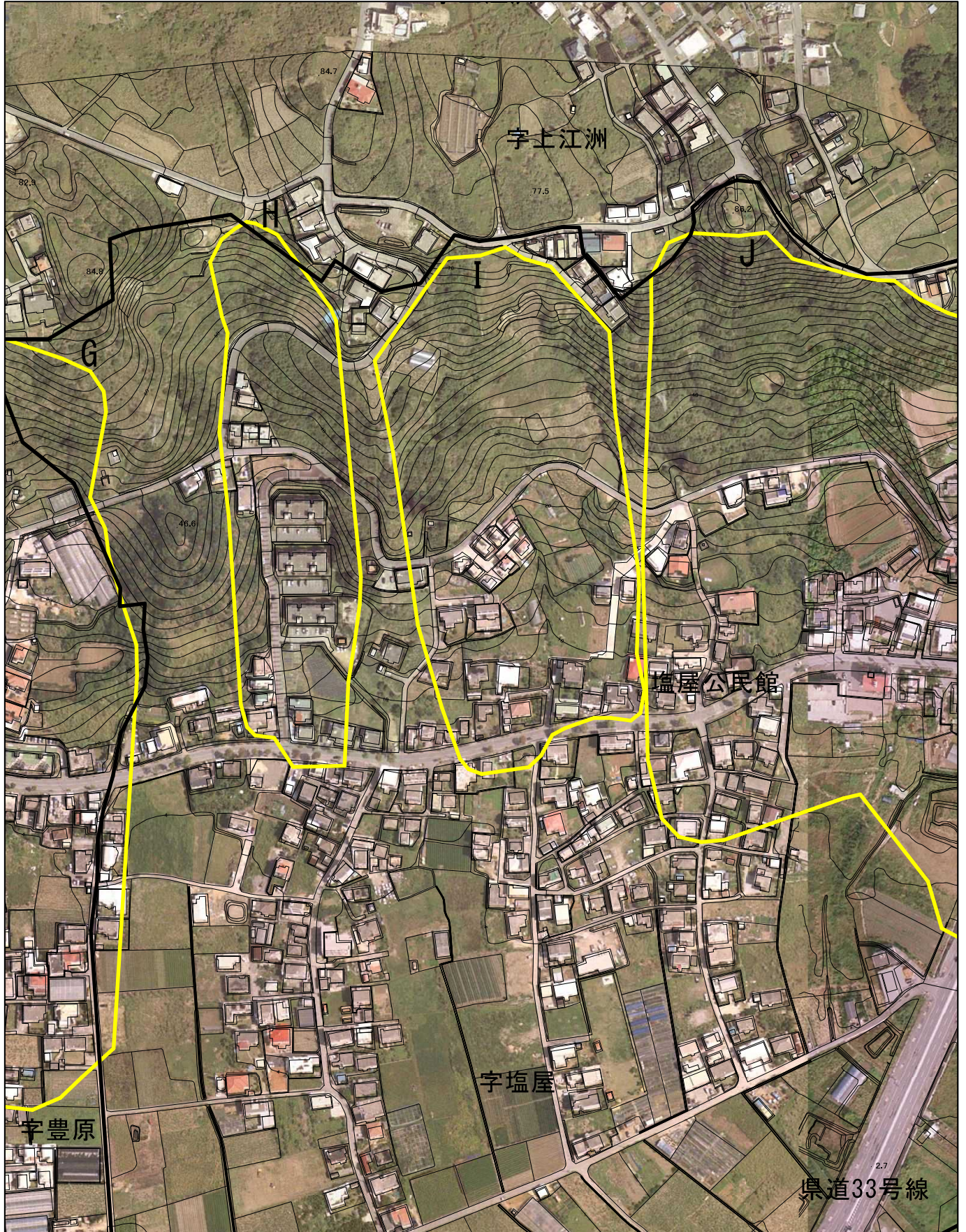
土砂災害警戒区域等の指定の公示に係わる図書（その2）



様式-2-1 (地) 土砂災害警戒区域・土砂災害特別警戒区域 区域図 (その2)	土砂災害防止法施行令 第二条の基準に該当する 区域		縮尺 1 : 2,500	自然現象 の種類	地滑り	箇所番号	3	区域名	宮里	
	土砂災害防止法施行令 第三条の基準に該当する 区域			公示番号	沖縄県告示第390号	地滑り区域名	F~H			
					公示年月日	平成26年7月4日	所在地	沖縄県うるま市字宮里		

字高江州、字喜仲、字豊原、字上江洲
 字塩屋、字大田、字川田

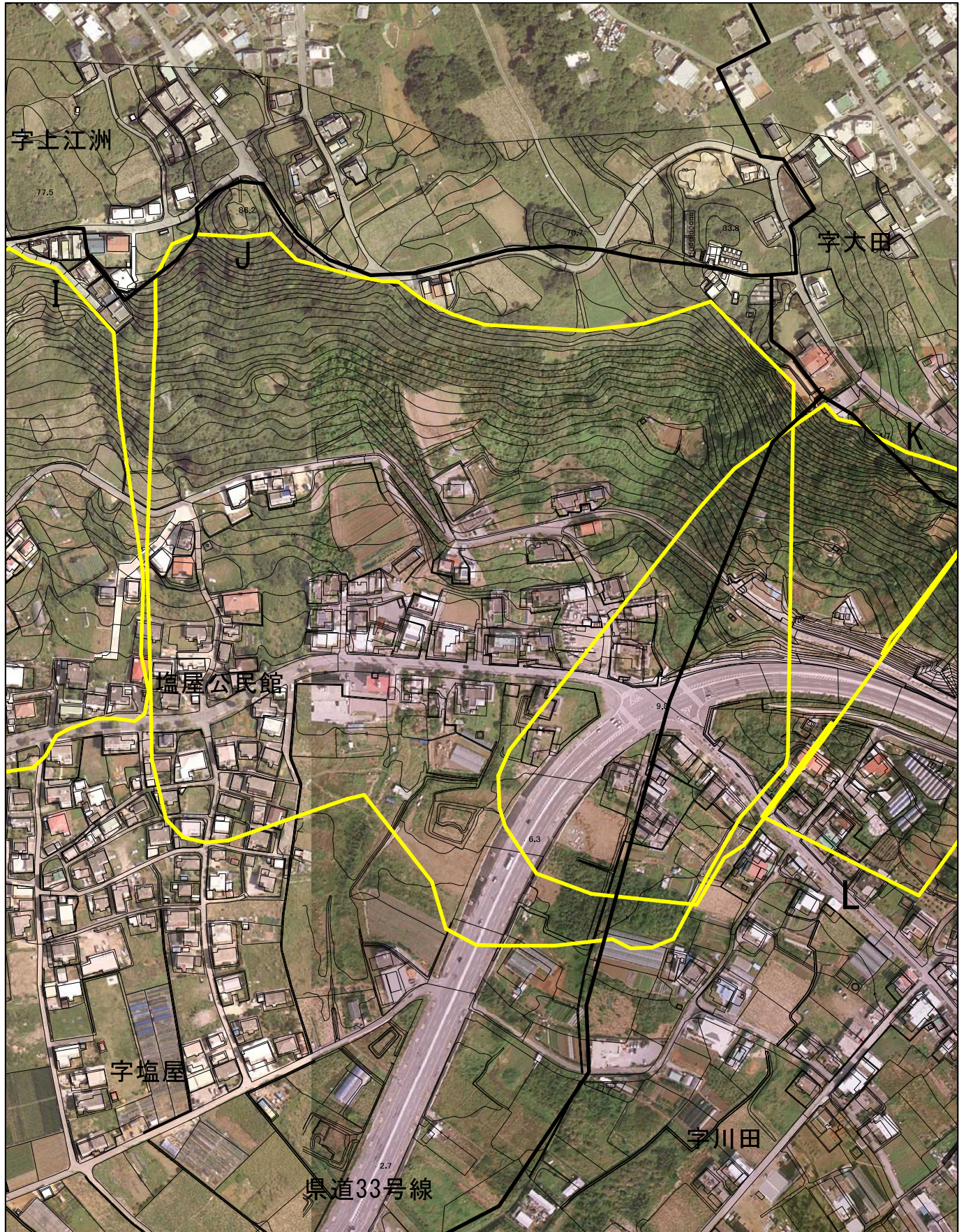
土砂災害警戒区域等の指定の公示に係わる図書（その2）



様式-2-1 (地) 土砂災害警戒区域・土砂災害特別警戒区域 区域図 (その2)	土砂災害防止法施行令 第二条の基準に該当する 区域		 縮尺 1 : 2,500	自然現象 の種類	地滑り	箇所番号	3	区域名	宮里	
	土砂災害防止法施行令 第三条の基準に該当する 区域			公示番号	沖縄県告示第390号	地滑り区域名	G~J			
					公示年月日	平成26年7月4日	所在地	沖縄県うるま市字宮里		

字高江洲、字喜仲、字豊原、字上江洲
 字塩屋、字大田、字川田

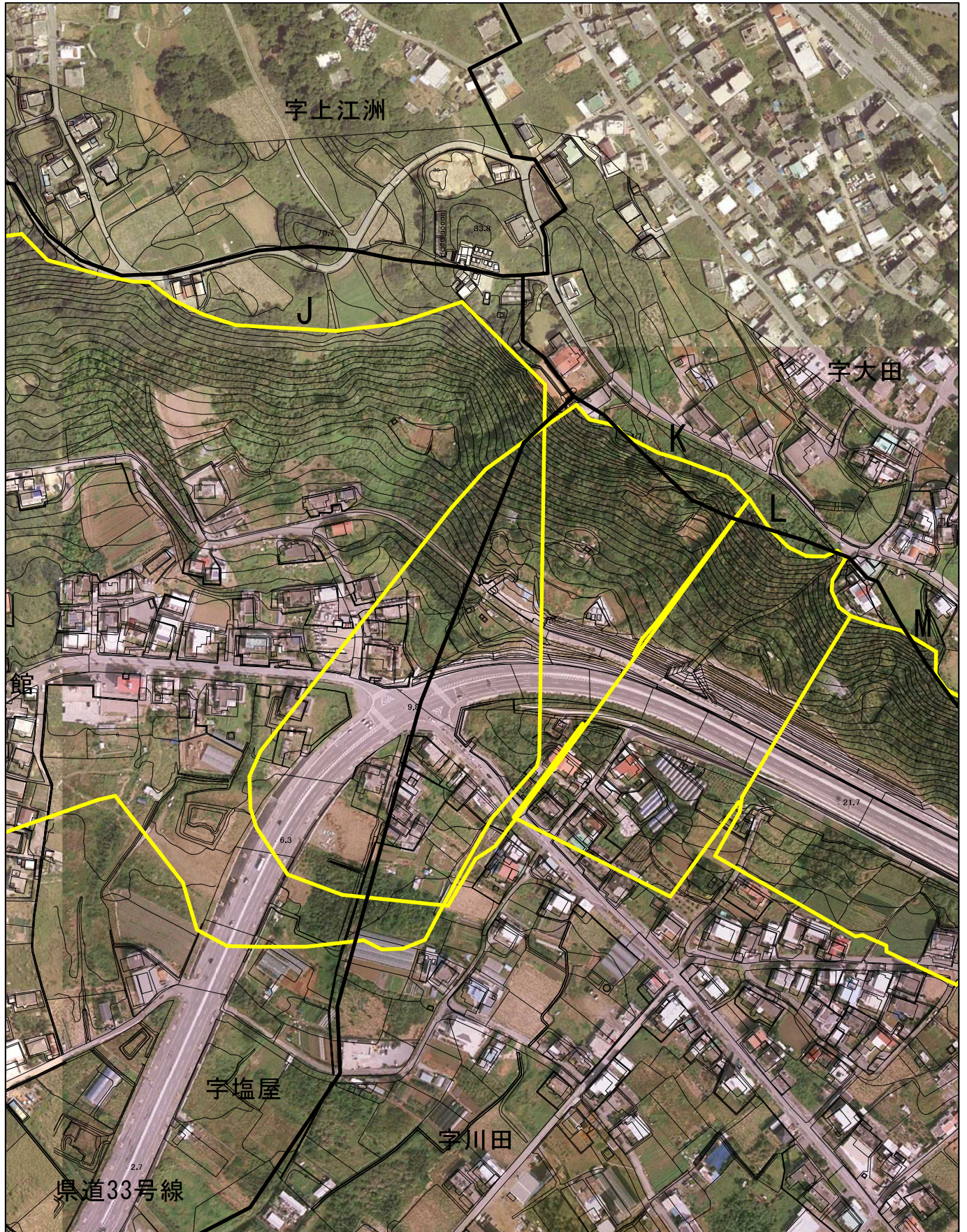
土砂災害警戒区域等の指定の公示に係わる図書（その2）



様式-2-1（地） 土砂災害警戒区域・土砂災害特別警戒区域 区域図（その2）	土砂災害防止法施行令 第二条の基準に該当する 区域		 縮尺 1 : 2,500	自然現象 の種類	地滑り	箇所番号	3	区域名	宮里	
	土砂災害防止法施行令 第三条の基準に該当する 区域			公示番号	沖縄県告示第390号	地滑り区域名	I~L			
					公示年月日	平成26年7月4日	所在地	沖縄県うるま市宮里		

字高江州、字喜仲、字豊原、字上江洲
 字塩屋、字大田、字川田

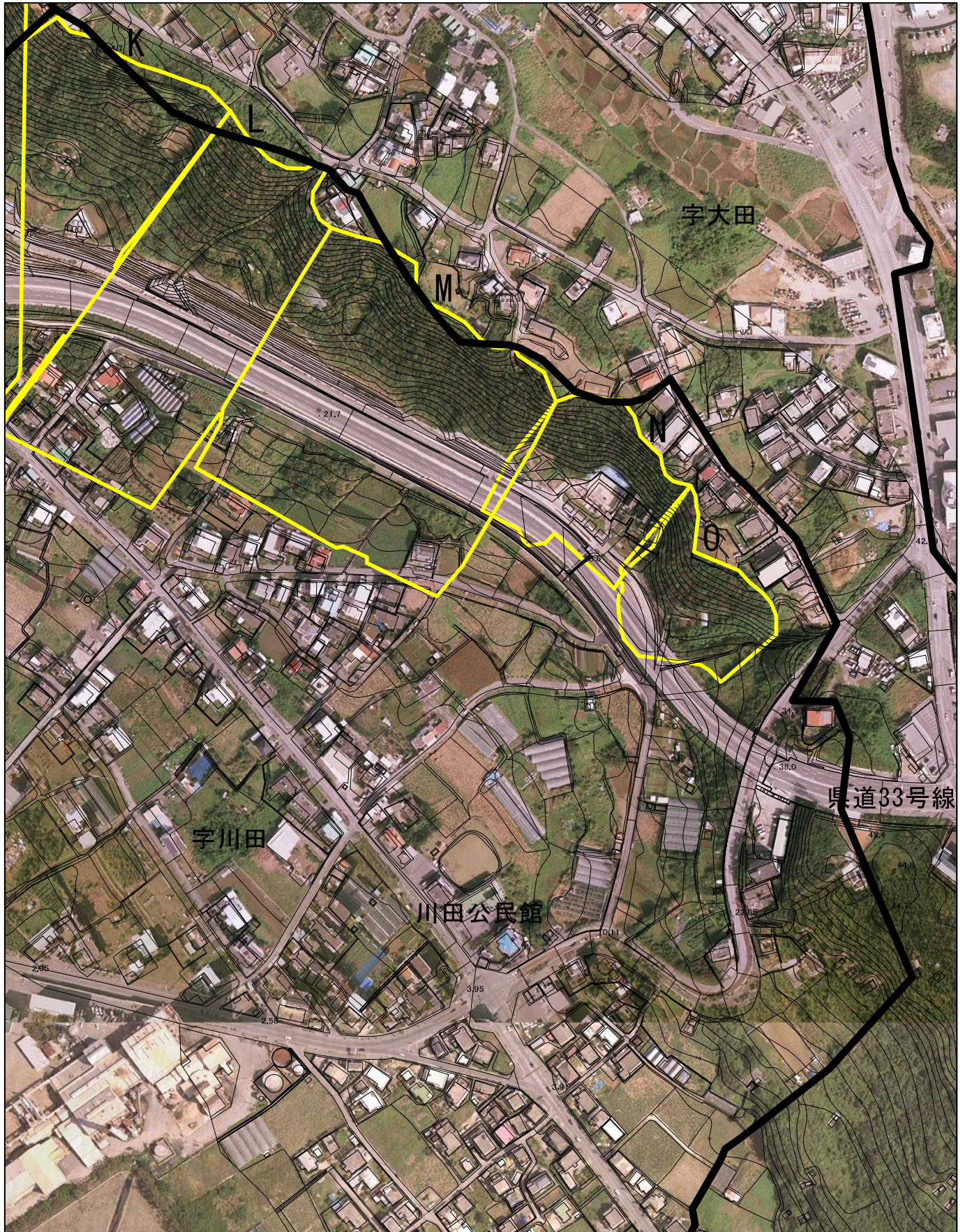
土砂災害警戒区域等の指定の公示に係わる図書（その2）



様式-2-1 (地) 土砂災害警戒区域・土砂災害特別警戒区域 区域図 (その2)	土砂災害防止法施行令 第二条の基準に該当する 区域		 縮尺 1 : 2,500	自然現象 の種類	地滑り	箇所番号	3	区域名	宮里	
	土砂災害防止法施行令 第三条の基準に該当する 区域			公示番号	沖縄県告示第390号	地滑り区域名	J~M			
					公示年月日	平成26年7月4日	所在地	沖縄県うるま市字宮里		

字高江洲、字喜仲、字豊原、字上江洲
 字塩屋、字大田、字川田

土砂災害警戒区域等の指定の公示に係わる図書（その2）



様式-2-1（地） 土砂災害警戒区域・土砂災害特別警戒区域 区域図（その2）	土砂災害防止法施行令 第二条の基準に該当する 区域		 縮尺 1 : 2,500	自然現象 の種類	地滑り	箇所番号	3	区域名	宮里	
	土砂災害防止法施行令 第三条の基準に該当する 区域			公示番号	沖縄県告示第390号	地滑り区域名	K~0			
				公示年月日	平成26年7月4日	所在地	沖縄県うるま市字宮里			

宇高江州、宇喜仲、宇豊原、宇上江洲
 宇塩屋、宇大田、宇川田