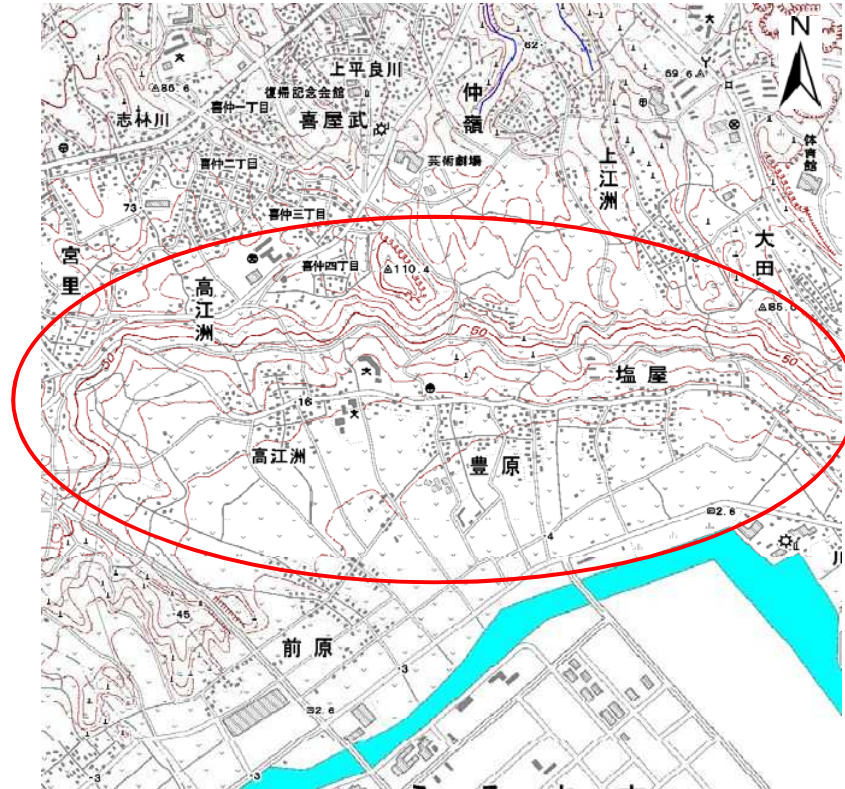


土砂災害警戒区域等の指定の公示に係る図書(その1)



(1/200,000)

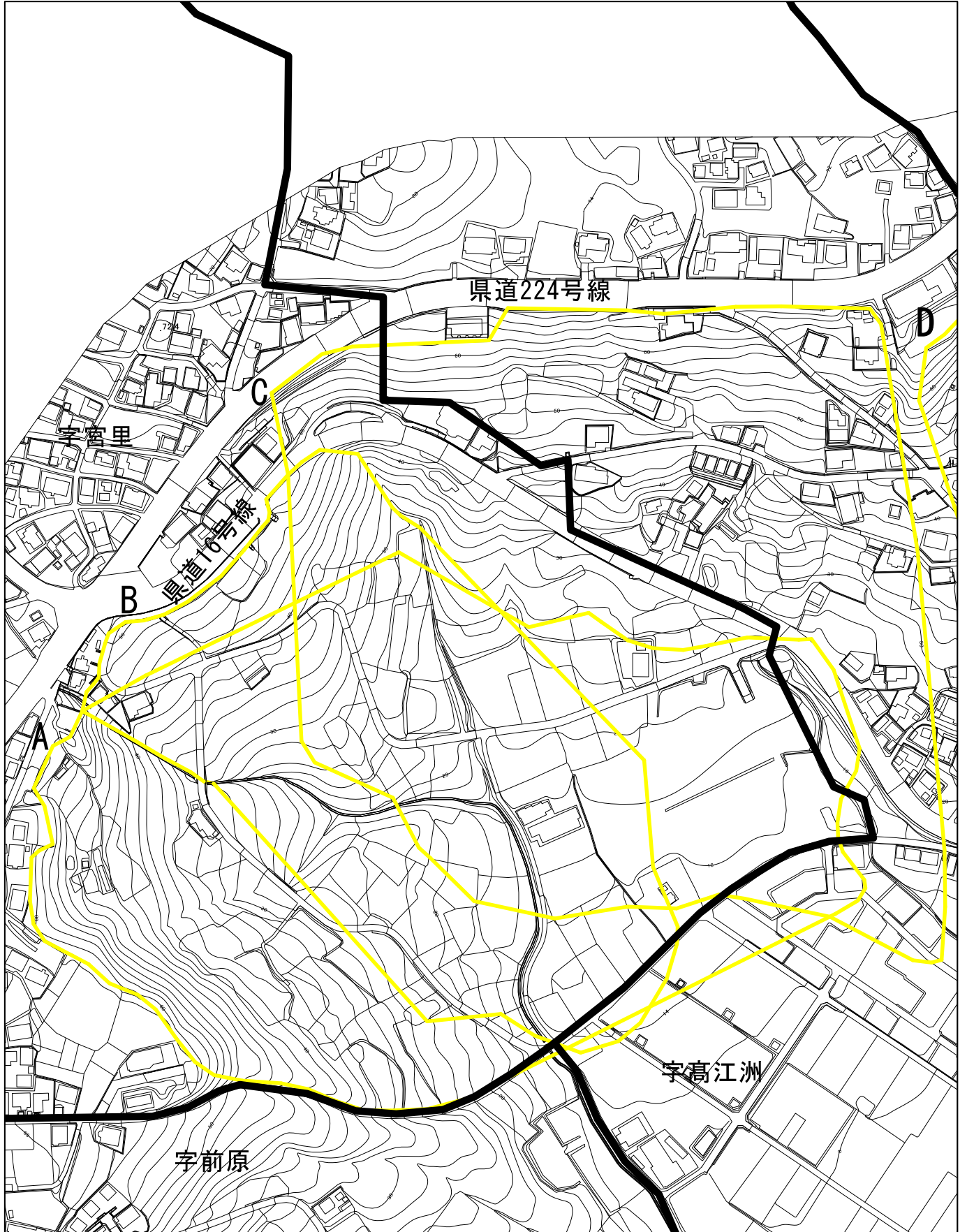


(1/25,000)

様式-1(地) 土砂災害警戒区域 位置図	自然現象の種類	地滑り
	箇所番号	3
	区域名	宮里
	地滑り区域名	A~O
	所在地	沖縄県うるま市字宮里、字高江州、字喜仲、字豊原、字上江洲、字塩屋、字大田、字川田

この地図は、国土地理院長の承認を得て、同院発行の数値地図200000(地図画像)及び数値地図25000(地図画像)を複製したものである。(承認番号 平22業複、第898号)

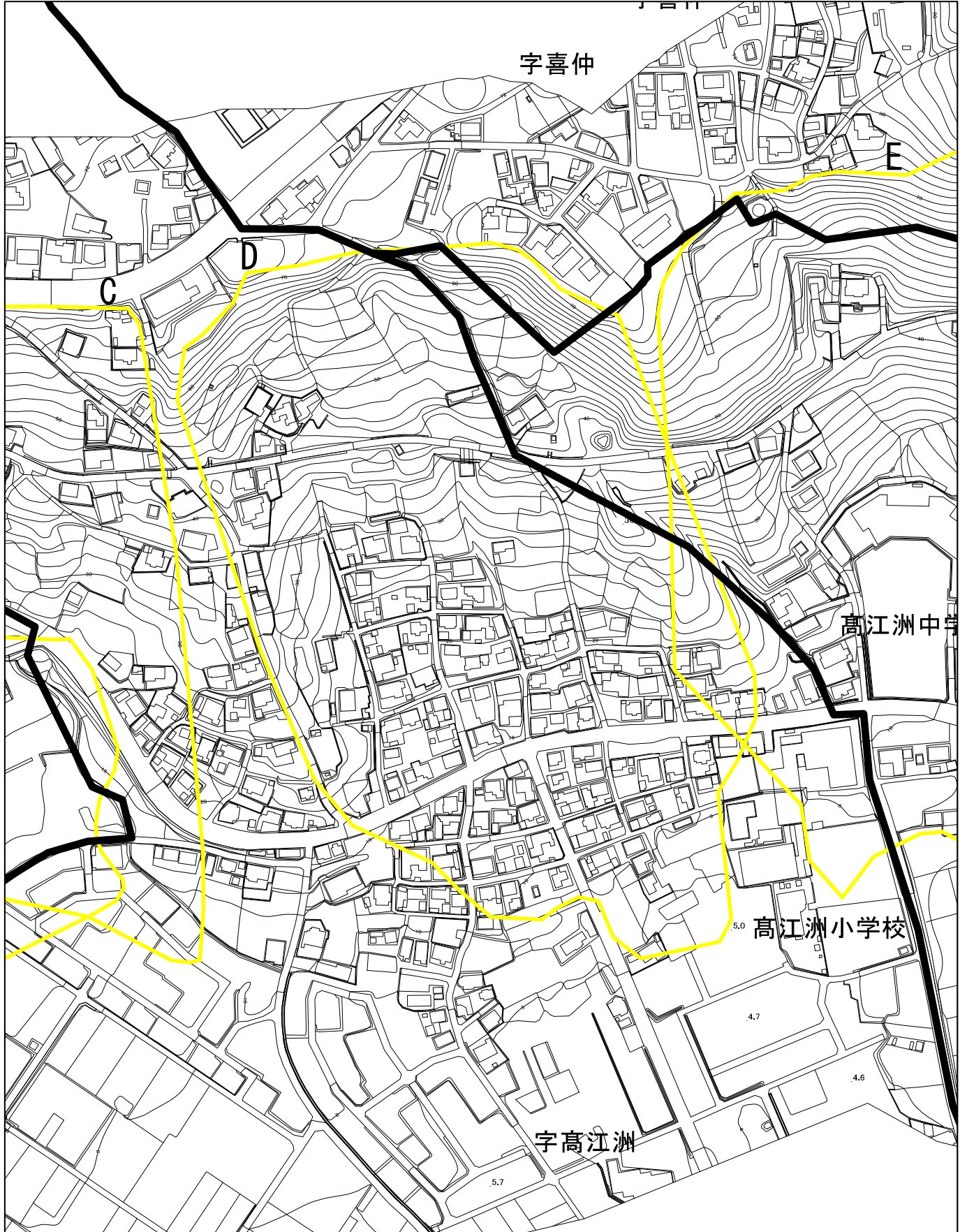
土砂災害警戒区域等の指定の公示に係わる図書（その2）



様式-2-1（地） 土砂災害警戒区域・土砂災害特別警戒区域 区域図（その2）	土砂災害防止法施行令 第二条の基準に該当する 区域		 縮尺 1 : 2,500	自然現象 の種類	地滑り	箇所番号	3	区域名	宮里	
	土砂災害防止法施行令 第三条の基準に該当する 区域			公示番号	沖縄県告示第390号	地滑り区域名	A~D			
					公示年月日	平成26年7月4日	所在地	沖縄県うるま市字宮里		

字高江洲、字喜仲、字豊原、字上江洲
 字塩屋、字大田、字川田

土砂災害警戒区域等の指定の公示に係わる図書（その2）



様式-2（地）
土砂災害警戒区域・土砂災害特別警戒区域
区域図（その2）

土砂災害防止法施行令
第二条の基準に該当す
る区域
土砂災害防止法施行令
第三条の基準に該当す
る区域

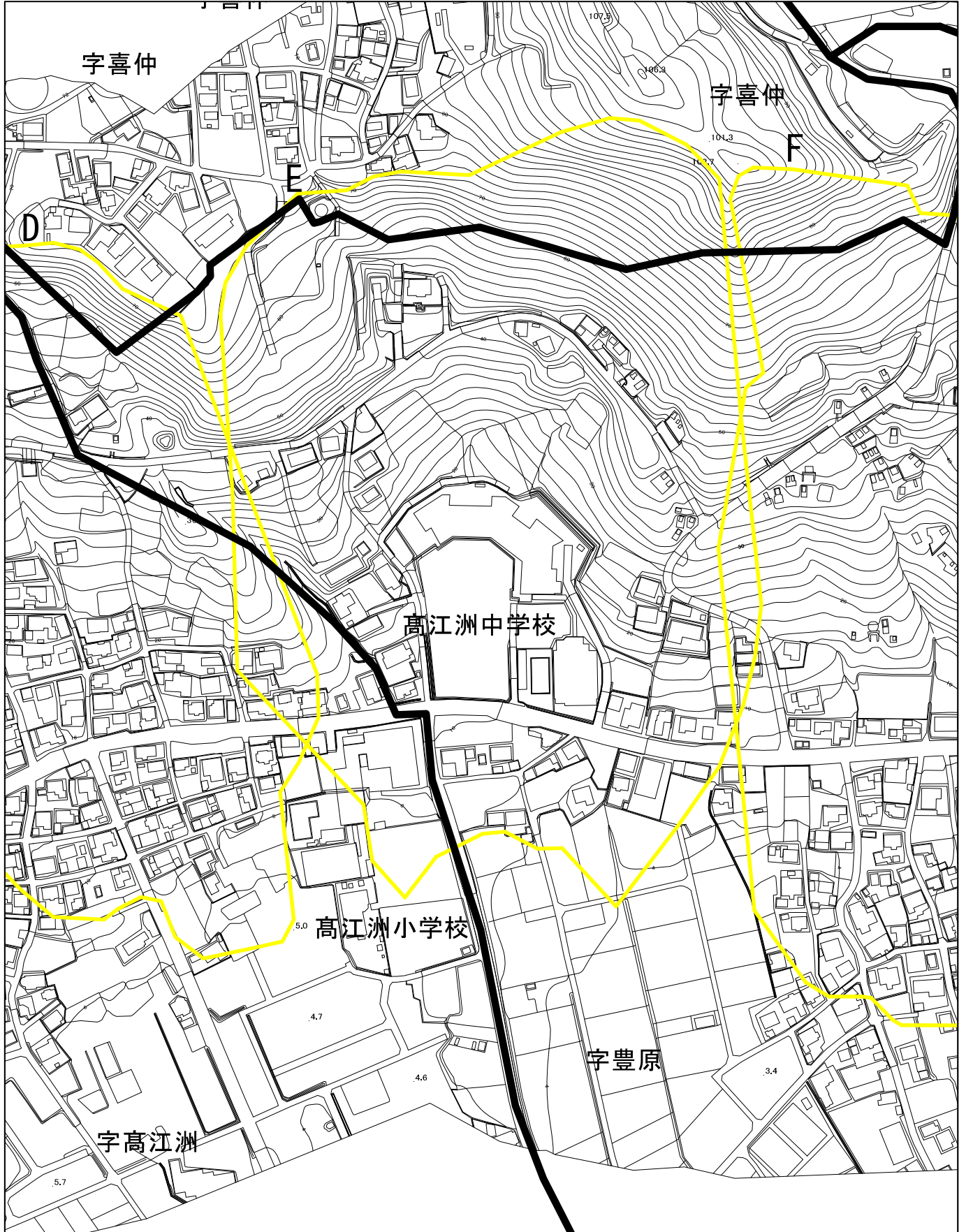


縮尺
1 : 2,500

自然現象 の種類	地滑り	箇所番号	3	区域名	宮里
公示番号	沖縄県告示第390号	地滑り区域名	C~E		
公示年月日	平成26年7月4日	所在地	沖縄県うるま市字宮里		

字高江洲、字喜仲、字豊原、字上江洲
字塩屋、字大田、字川田

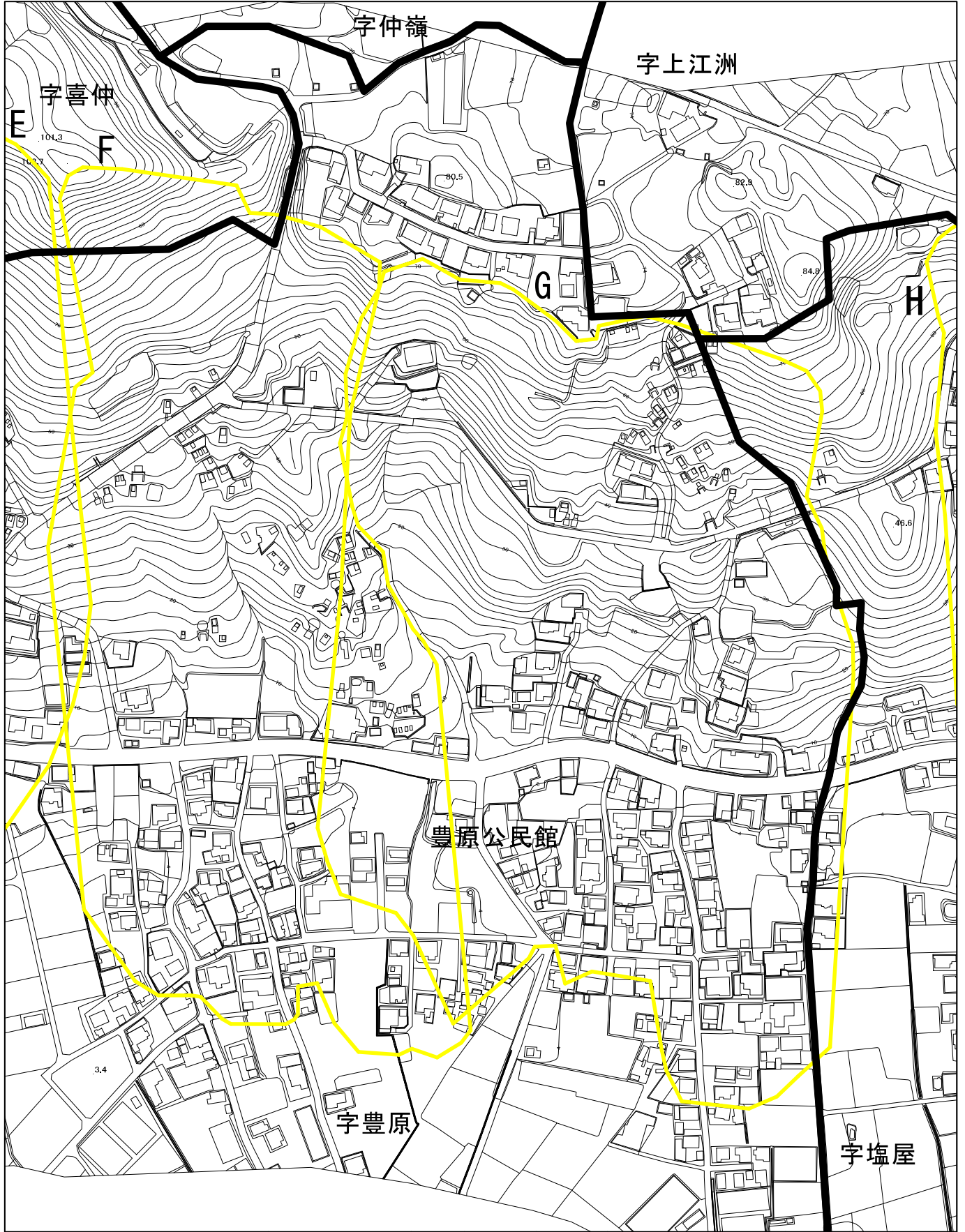
土砂災害警戒区域等の指定の公示に係わる図書（その2）



様式-2（地） 土砂災害警戒区域・土砂災害特別警戒区域 区域図（その2）	土砂災害防止法施行令 第二条の基準に該当する 区域		縮尺 1 : 2,500	自然現象 の種類	地滑り	箇所番号	3	区域名	宮里	
	土砂災害防止法施行令 第三条の基準に該当する 区域			公示番号	沖縄県告示第390号	地滑り区域名	D~F			
					公示年月日	平成26年7月4日	所在地	沖縄県うるま市宮里		

字高江洲、字喜仲、字豊原、字上江洲
 字塩屋、字大田、字川田

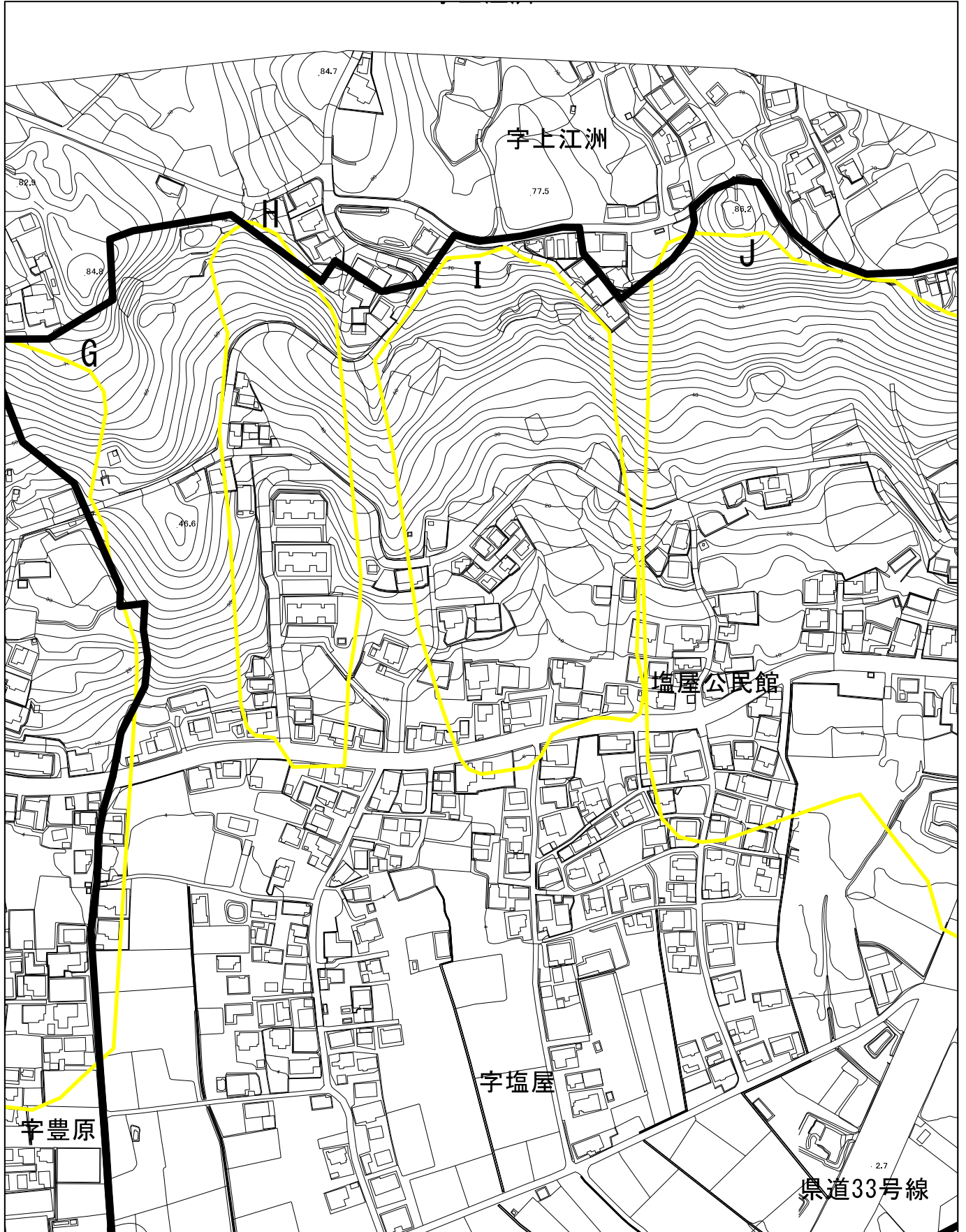
土砂災害警戒区域等の指定の公示に係わる図書（その2）



様式-2（地） 土砂災害警戒区域・土砂災害特別警戒区域 区域図（その2）	土砂災害防止法施行令 第二条の基準に該当する 区域		 縮尺 1 : 2,500	自然現象 の種類	地滑り	箇所番号	3	区域名	宮里	
	土砂災害防止法施行令 第三条の基準に該当する 区域			公示番号	沖縄県告示第390号	地滑り区域名	E~H			
					公示年月日	平成26年7月4日	所在地	沖縄県うるま市宮里		

字高江州、字喜仲、字豊原、字上江洲
 字塩屋、字大田、字川田

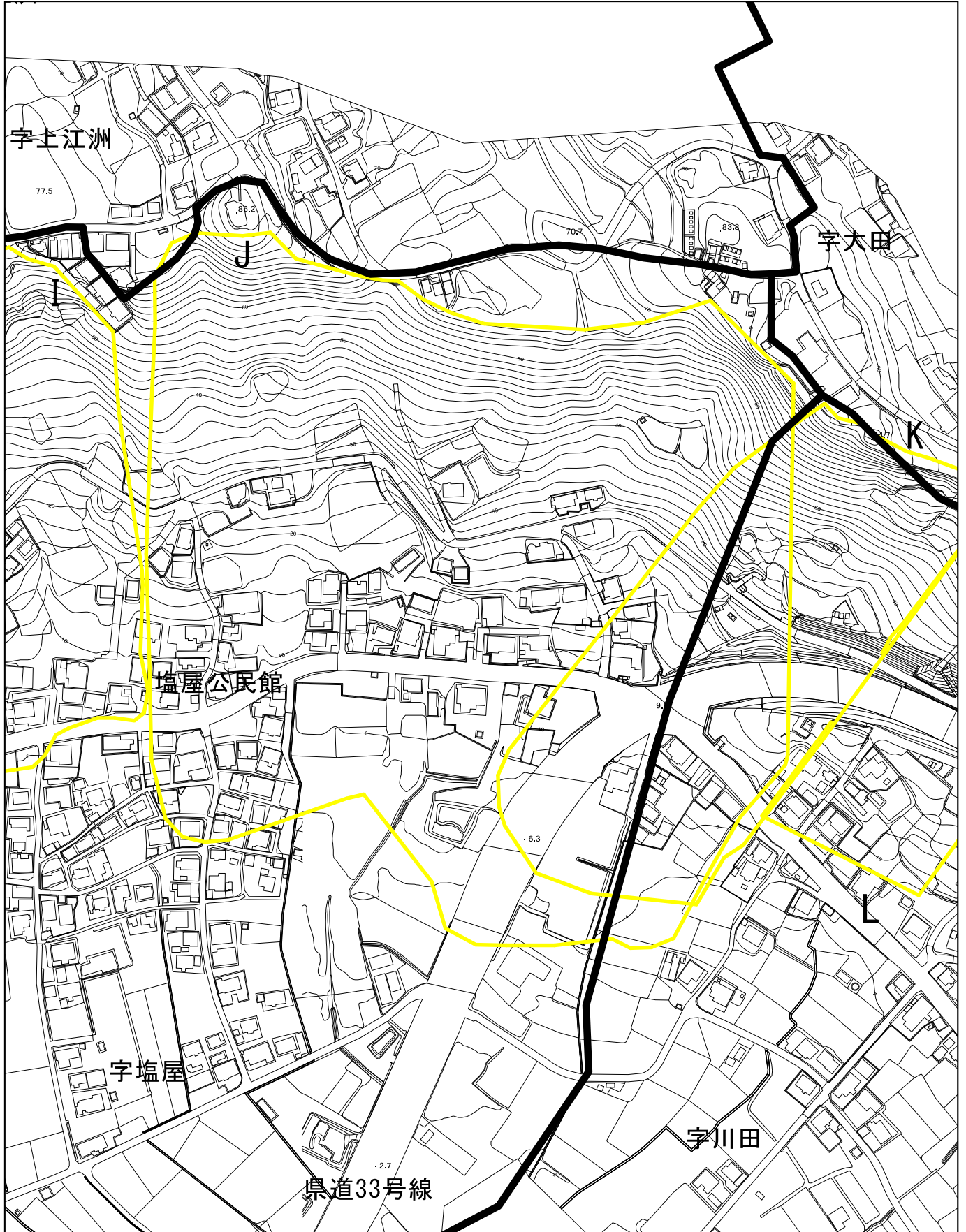
土砂災害警戒区域等の指定の公示に係わる図書（その2）






様式-2（地） 土砂災害警戒区域・土砂災害特別警戒区域 区域図（その2）	土砂災害防止法施行令 第二条の基準に該当する 区域		 縮尺 1 : 2,500	自然現象 の種類	地滑り	箇所番号	3	区域名	宮里	
	土砂災害防止法施行令 第三条の基準に該当する 区域			公示番号	沖縄県告示第390号	地滑り区域名	G~J			
					公示年月日	平成26年7月4日	所在地	沖縄県うるま市字宮里		

字高江州、字喜仲、字豊原、字上江洲
 字塩屋、字大田、字川田

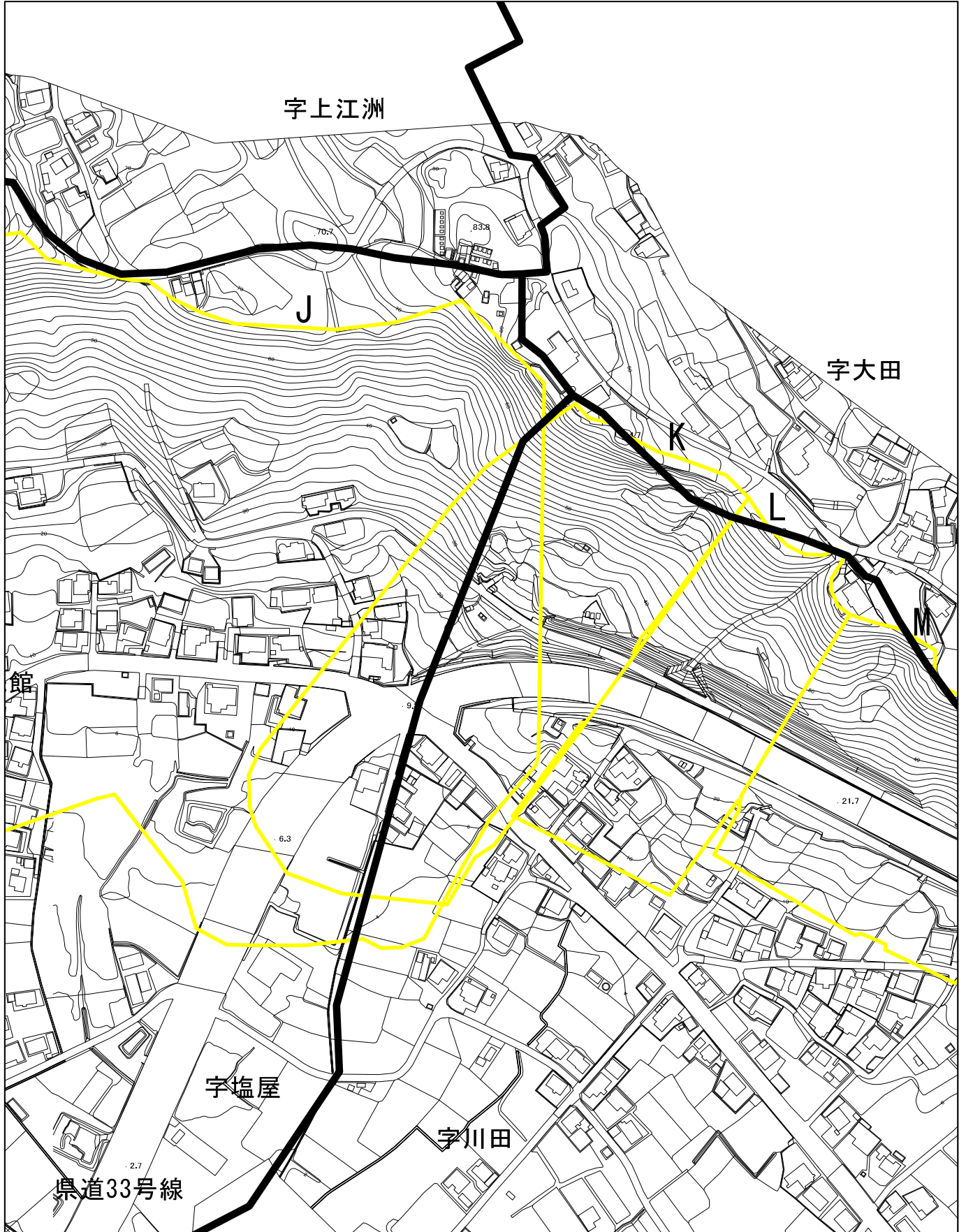
土砂災害警戒区域等の指定の公示に係わる図書（その2）



様式-2（地） 土砂災害警戒区域・土砂災害特別警戒区域 区域図（その2）	土砂災害防止法施行令 第二条の基準に該当する 区域		 縮尺 1 : 2,500	自然現象 の種類	地滑り	箇所番号	3	区域名	宮里	
	土砂災害防止法施行令 第三条の基準に該当する 区域			公示番号	沖縄県告示第390号	地滑り区域名	I~L			
				公示年月日	平成26年7月4日	所在地	沖縄県うるま市字宮里			

字高江洲、字喜仲、字豊原、字上江洲
 字塩屋、字大田、字川田

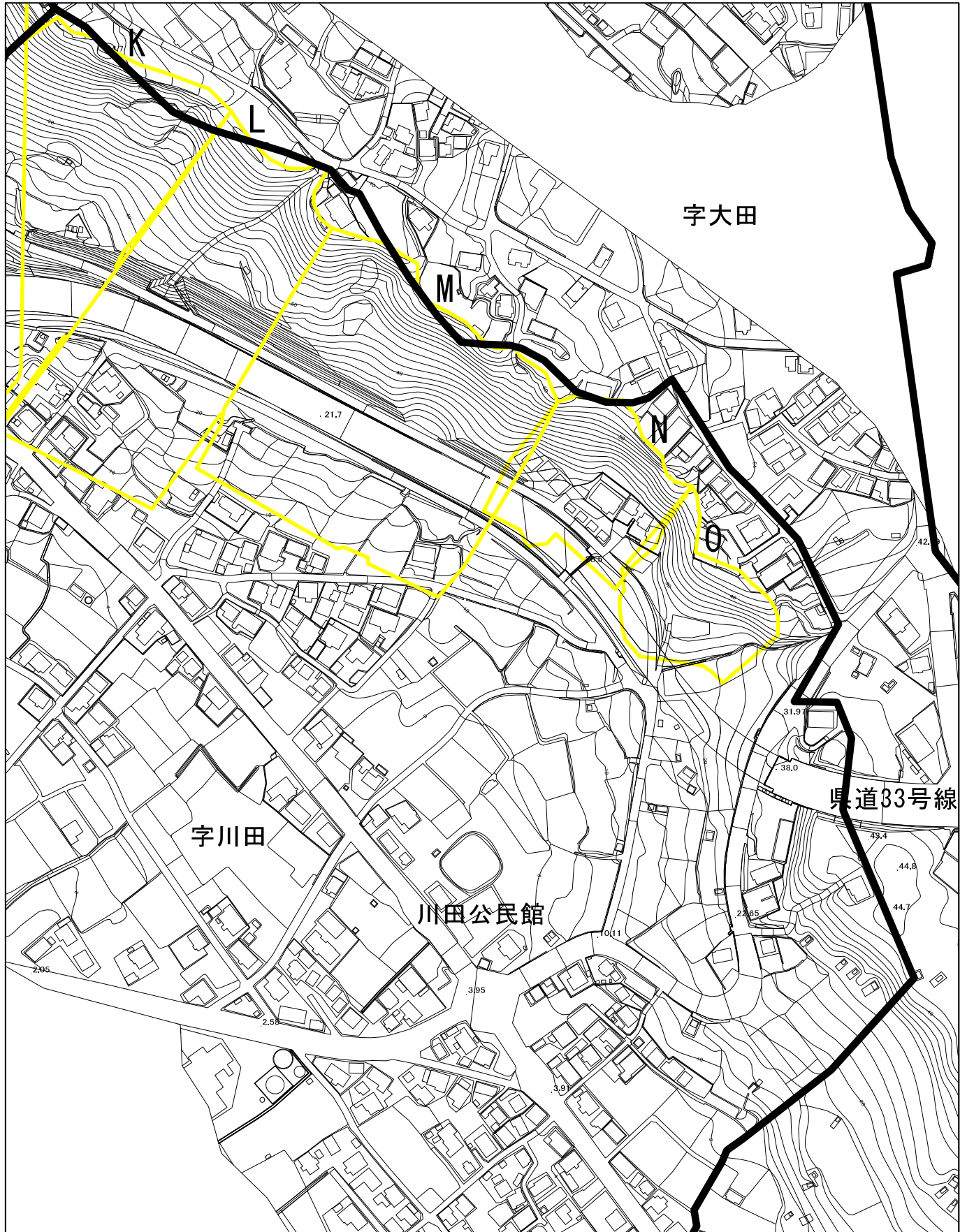
土砂災害警戒区域等の指定の公示に係わる図書（その2）



様式-2（地） 土砂災害警戒区域・土砂災害特別警戒区域 区域図（その2）	土砂災害防止法施行令 第二条の基準に該当する 区域		 縮尺 1：2,500	自然現象 の種類	地滑り	箇所番号	3	区域名	宮里
	土砂災害防止法施行令 第三条の基準に該当する 区域			公示番号	沖縄県告示第390号	地滑り区域名	J～M		
					公示年月日	平成26年7月4日	所在地	沖縄県うるま市字宮里	

字高江州、字喜仲、字豊原、字上江洲
 字塩屋、字大田、字川田

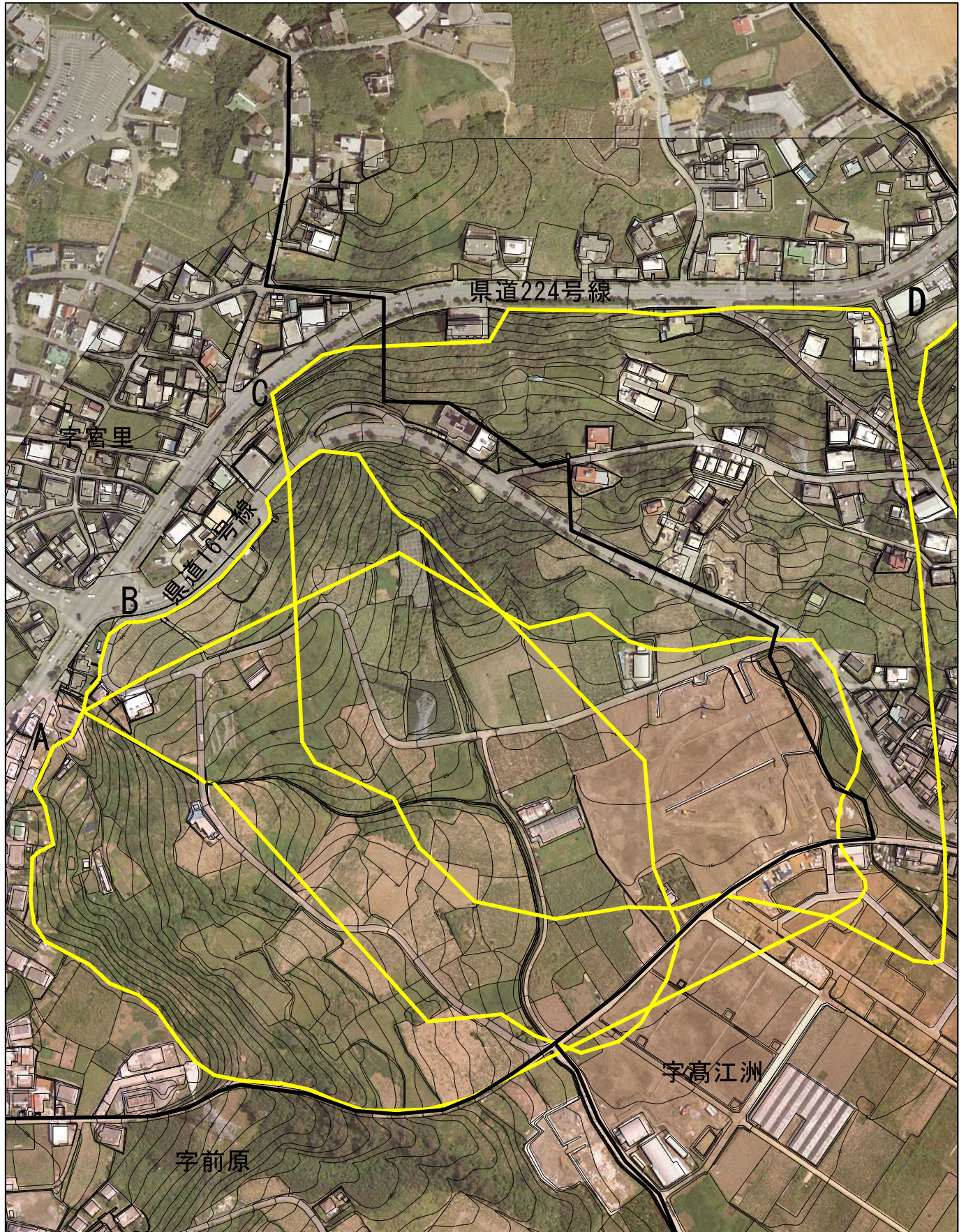
土砂災害警戒区域等の指定の公示に係わる図書（その2）



様式-2-1 (地) 土砂災害警戒区域・土砂災害特別警戒区域 区域図 (その2)	土砂災害防止法施行令 第二条の基準に該当する 区域		 縮尺 1 : 2,500	自然現象 の種類	地滑り	箇所番号	3	区域名	宮里	
	土砂災害防止法施行令 第三条の基準に該当する 区域			公示番号	沖縄県告示第390号	地滑り区域名	K~O			
					公示年月日	平成26年7月4日	所在地	沖縄県うるま市字宮里		

字高江州、字喜仲、字豊原、字上江洲
 字塩屋、字大田、字川田

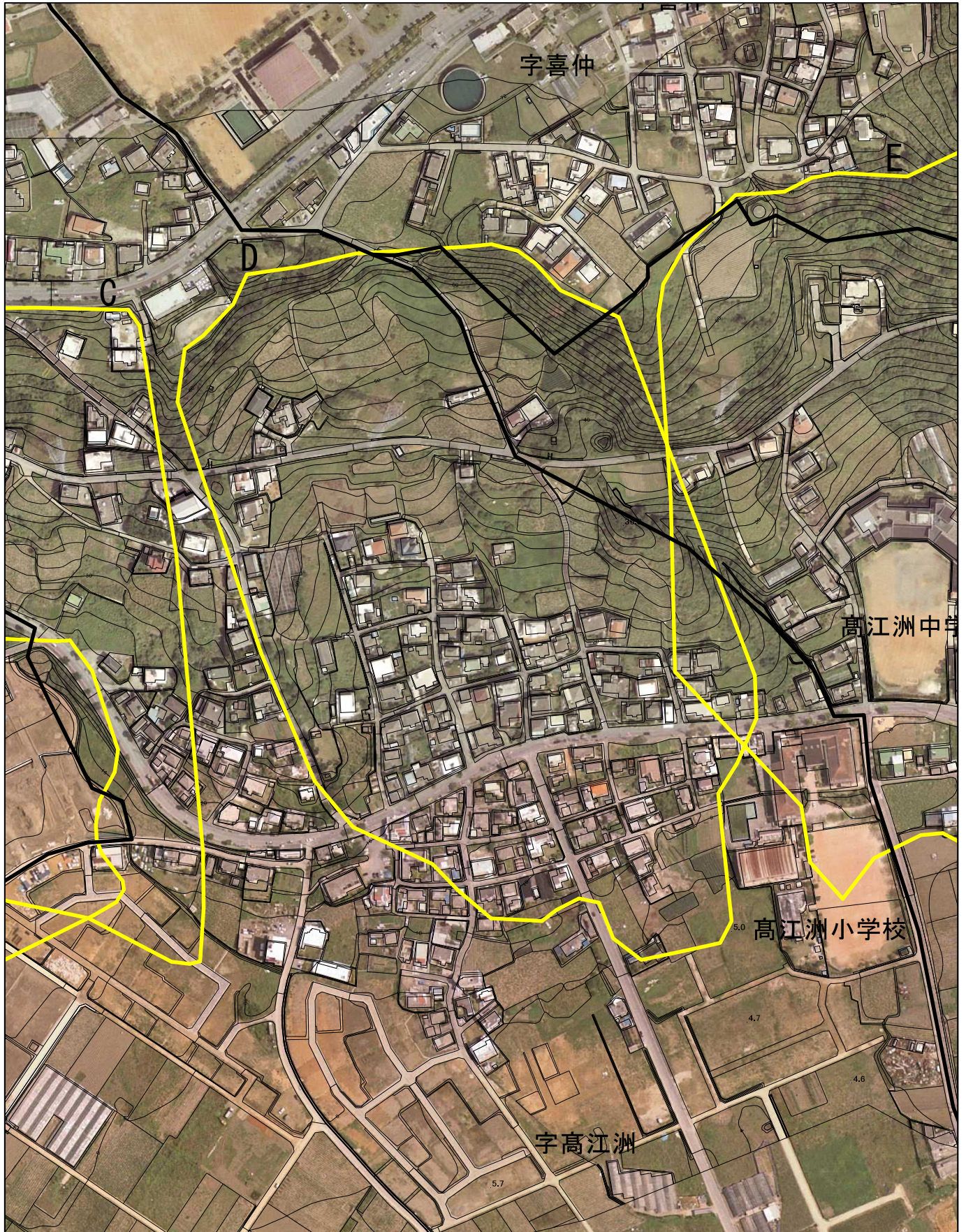
土砂災害警戒区域等の指定の公示に係わる図書（その2）



様式-2（地） 土砂災害警戒区域・土砂災害特別警戒区域 区域図（その2）	土砂災害防止法施行令 第二条の基準に該当する 区域		 縮尺 1 : 2,500	自然現象 の種類	地滑り	箇所番号	3	区域名	宮里	
	土砂災害防止法施行令 第三条の基準に該当する 区域			公示番号	沖縄県告示第390号	地滑り区域名	A~D			
				公示年月日	平成26年7月4日	所在地	沖縄県うるま市宇宮里			

宇高江洲、宇喜仲、宇豊原、宇上江洲
 宇塩屋、宇大田、宇川田

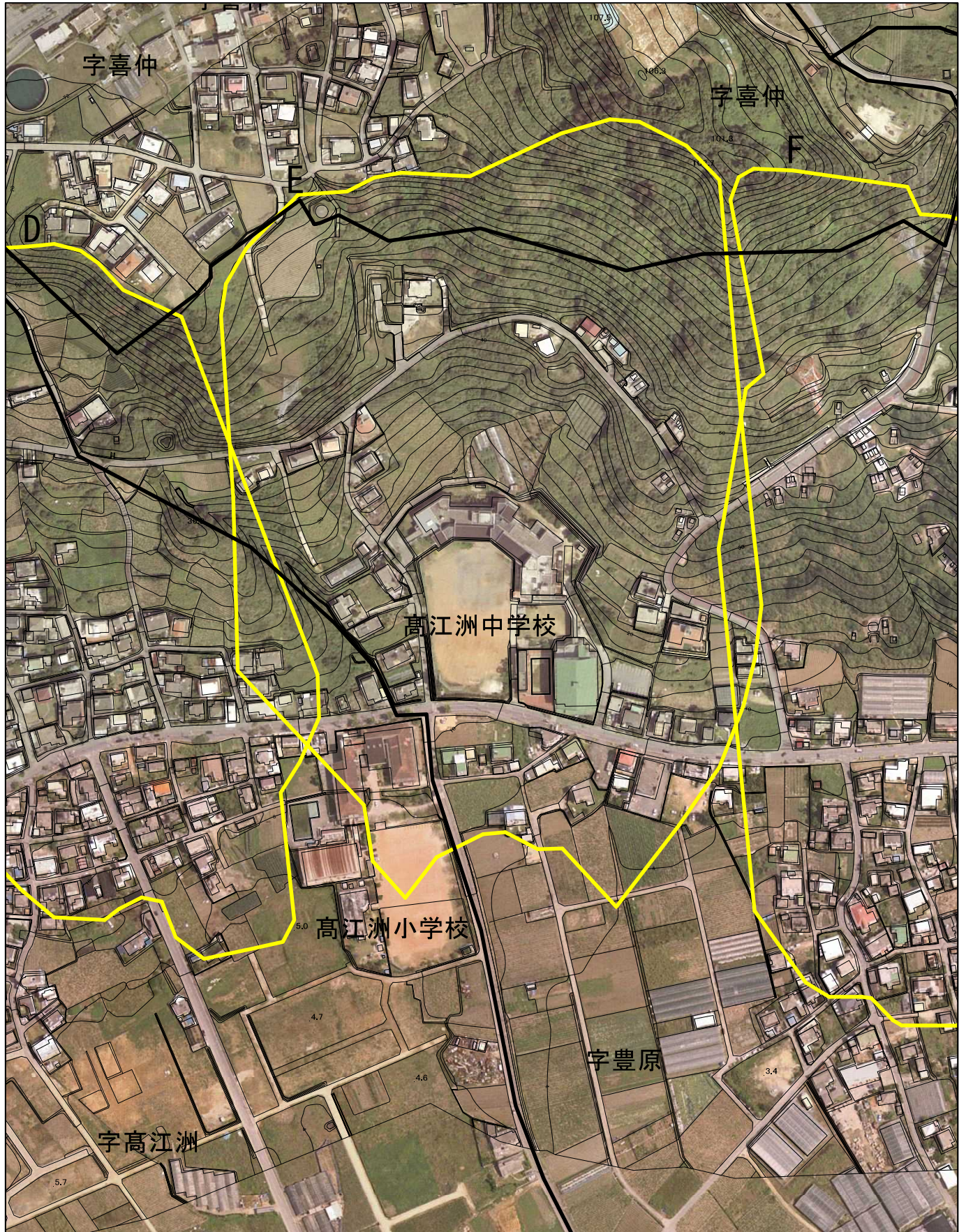
土砂災害警戒区域等の指定の公示に係わる図書（その2）



様式-2-1（地） 土砂災害警戒区域・土砂災害特別警戒区域 区域図（その2）	土砂災害防止法施行令 第二条の基準に該当する 区域		縮尺 1：2,500	自然現象 の種類	地滑り	箇所番号	3	区域名	宮里
	土砂災害防止法施行令 第三条の基準に該当する 区域			公示番号	沖縄県告示第390号	地滑り区域名	C～E		
					公示年月日	平成26年7月4日	所在地	沖縄県うるま市字宮里	

字高江洲、字喜仲、字豊原、字上江洲
 字塩屋、字大田、字川田

土砂災害警戒区域等の指定の公示に係わる図書（その2）



様式-2-1 (地) 土砂災害警戒区域・土砂災害特別警戒区域 区域図 (その2)	土砂災害防止法施行令 第二条の基準に該当する 区域		 縮尺 1 : 2,500	自然現象 の種類	地滑り	箇所番号	3	区域名	宮里	
	土砂災害防止法施行令 第三条の基準に該当する 区域			公示番号	沖縄県告示第390号	地滑り区域名	D~F			
					公示年月日	平成26年7月4日	所在地	沖縄県うるま市字宮里		

字高江洲、字喜仲、字豊原、字上江洲
 字塩屋、字大田、字川田