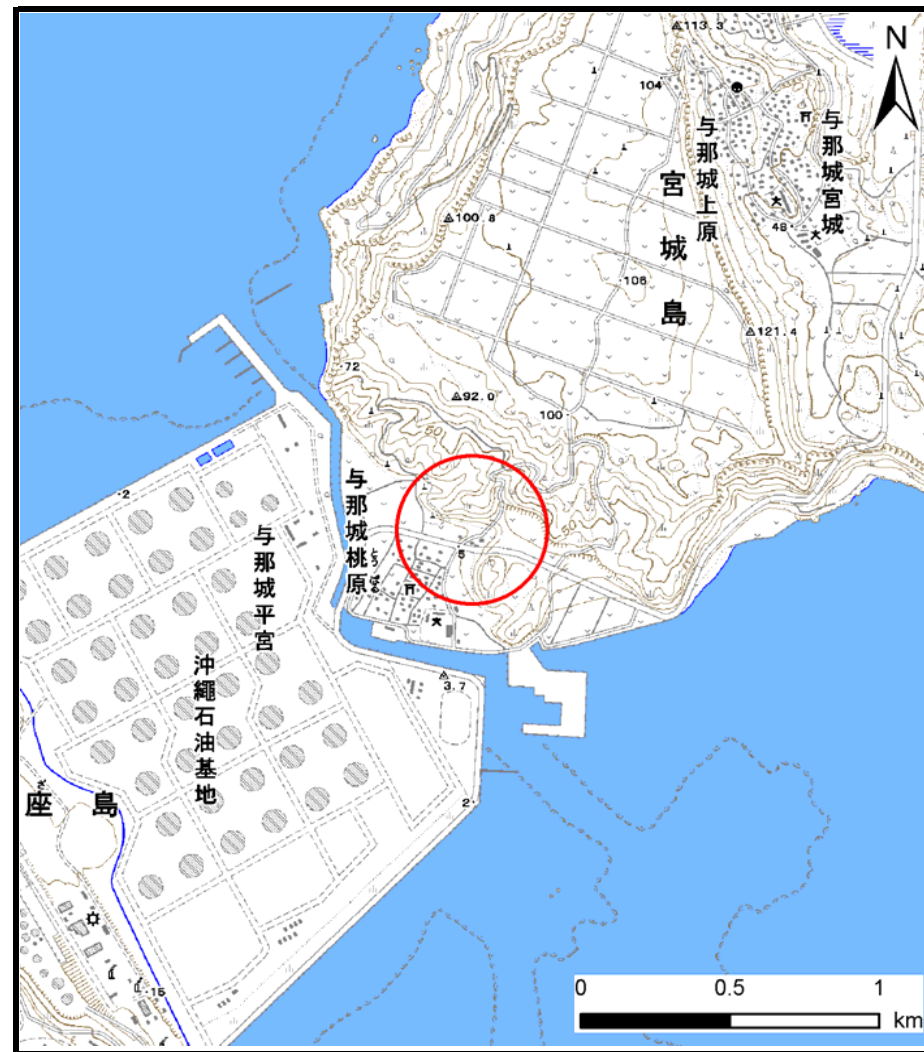


土砂災害警戒区域等の指定の公示に係る図書(その1)



(1/200,000)



(1/25,000)

様式-1(土)
土砂災害警戒区域
位置図

自然現象の種類

土石流

溪流番号

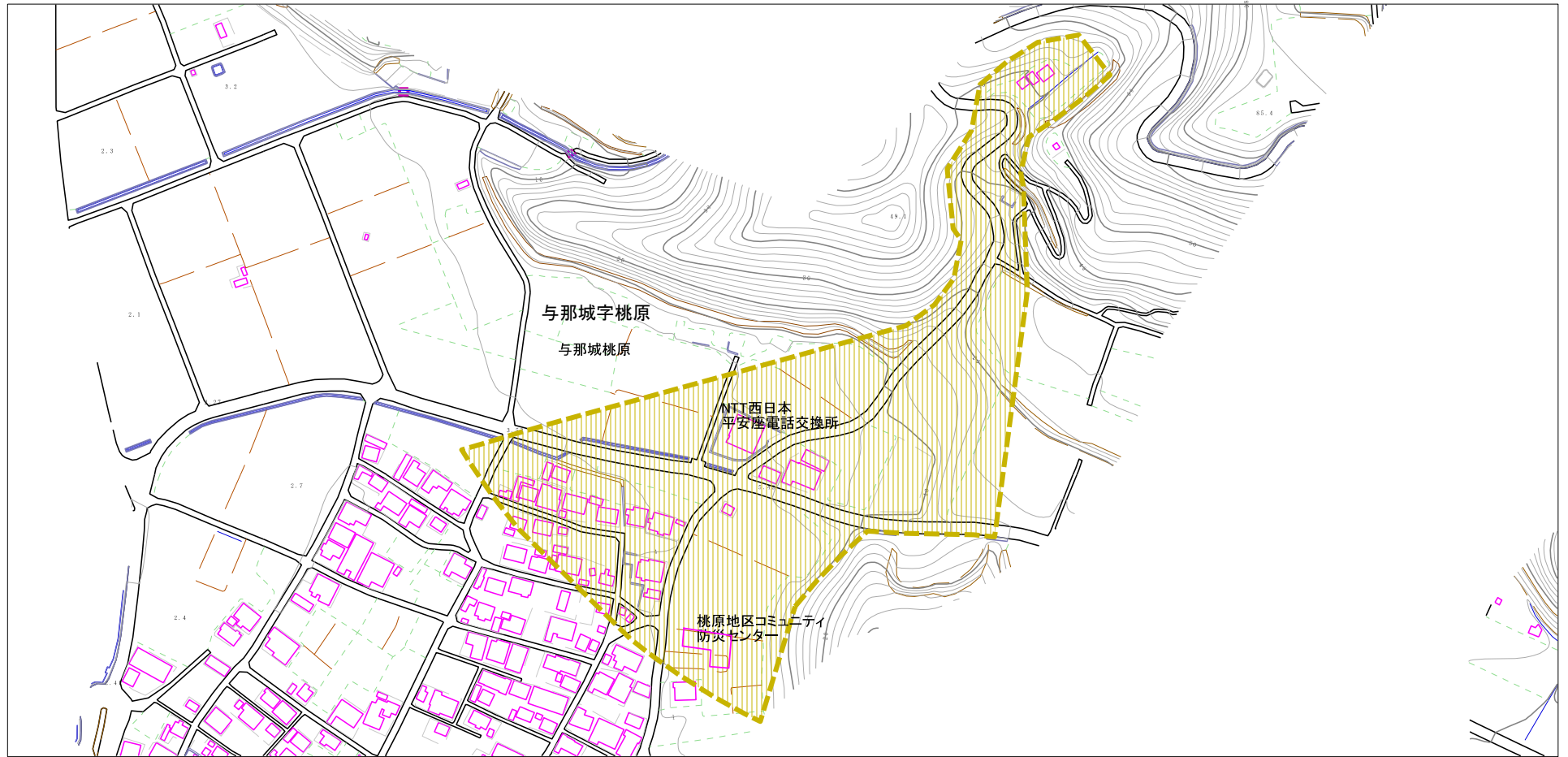
字桃原 322-A25-02

溪流名

所在地

沖縄県うるま市与那城字桃原

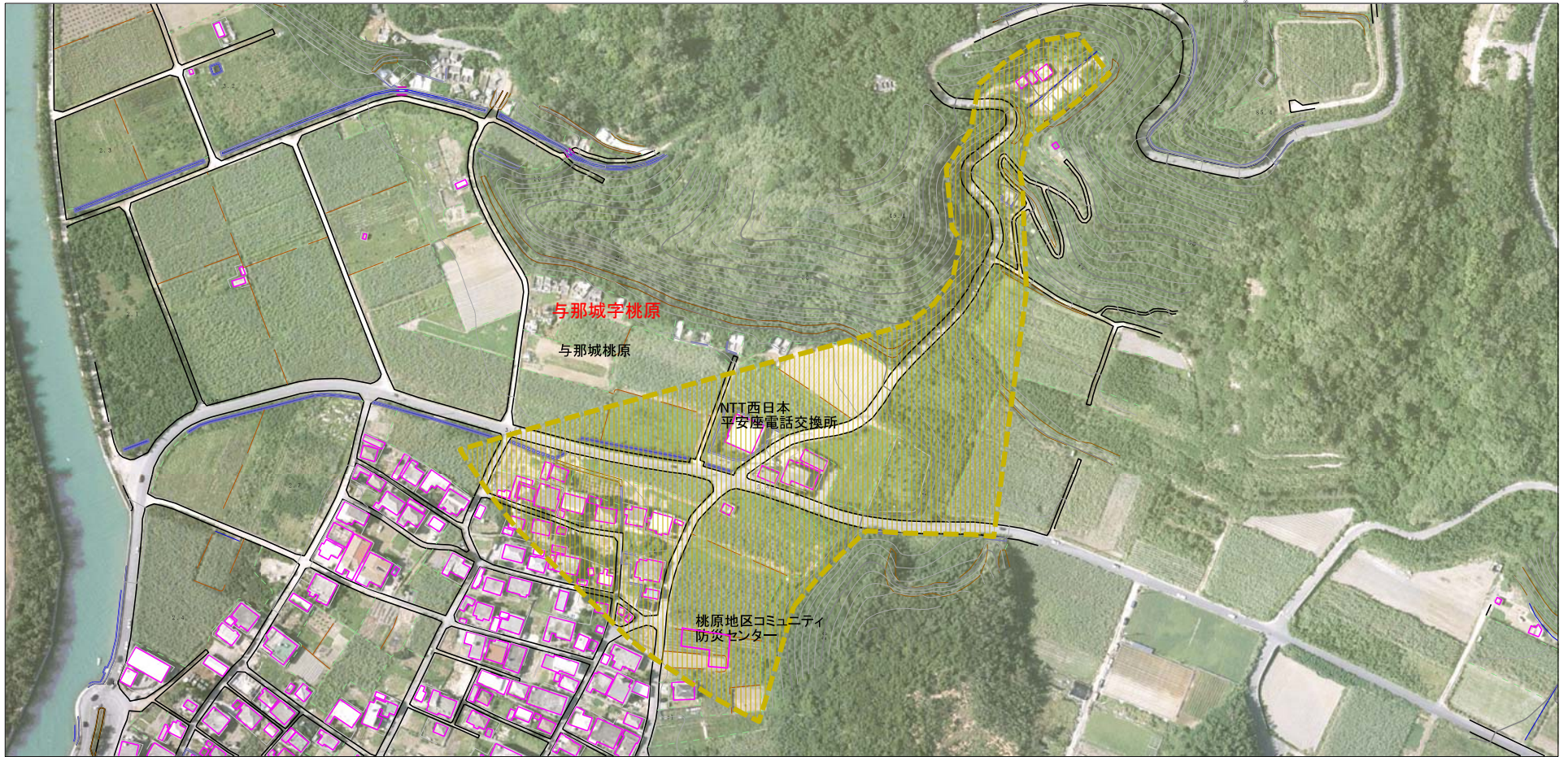
土砂災害警戒区域等の指定の公示に係る図書（その2）



0 1 × 100m

様式-2(土) 土砂災害警戒区域 区域図	土砂災害防止法施行令第二条の基準に該当する区域		N 縮尺 1:2,500	自然現象 の種類 土石流	溪流番号 宇桃原 322-A25-02
				告示番号 沖縄県告示第149号	溪流名
				告示年月日 平成26年3月14日	所在地 沖縄県うるま市与那城字桃原

土砂災害警戒区域等の指定に係る図書(その2-1)



0 1 × 100m

様式-2-1(土)
土砂災害警戒区域
区域図(その2)

土砂災害防止法施行令第二条の基準に該当する区域



N
縮尺
1:2,500

自然現象の種類	土石流	溪流番号	字桃原 322-A25-02
告示番号	沖縄県告示第149号	溪流名	
告示年月日	平成26年3月14日	所在地	沖縄県うるま市与那城字桃原