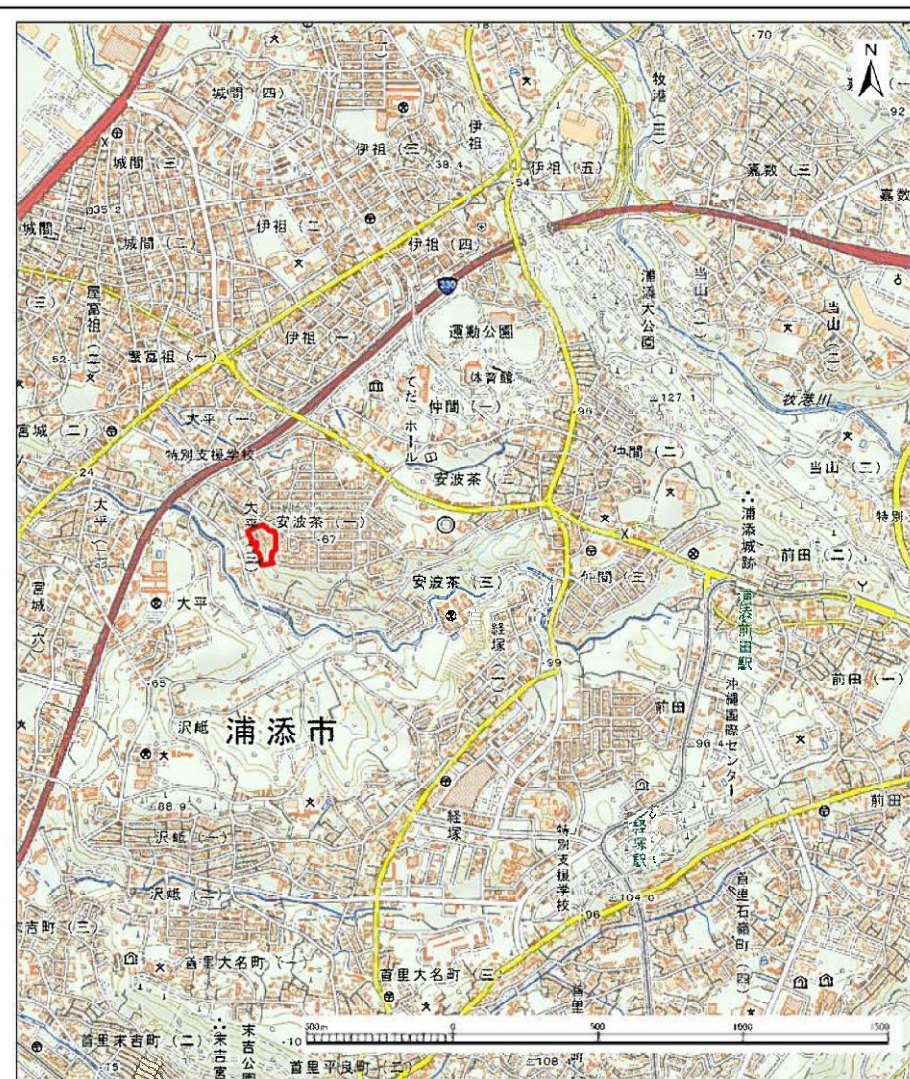


土砂災害警戒区域等の指定の公示に係る図書(その1)



(1/200,000)

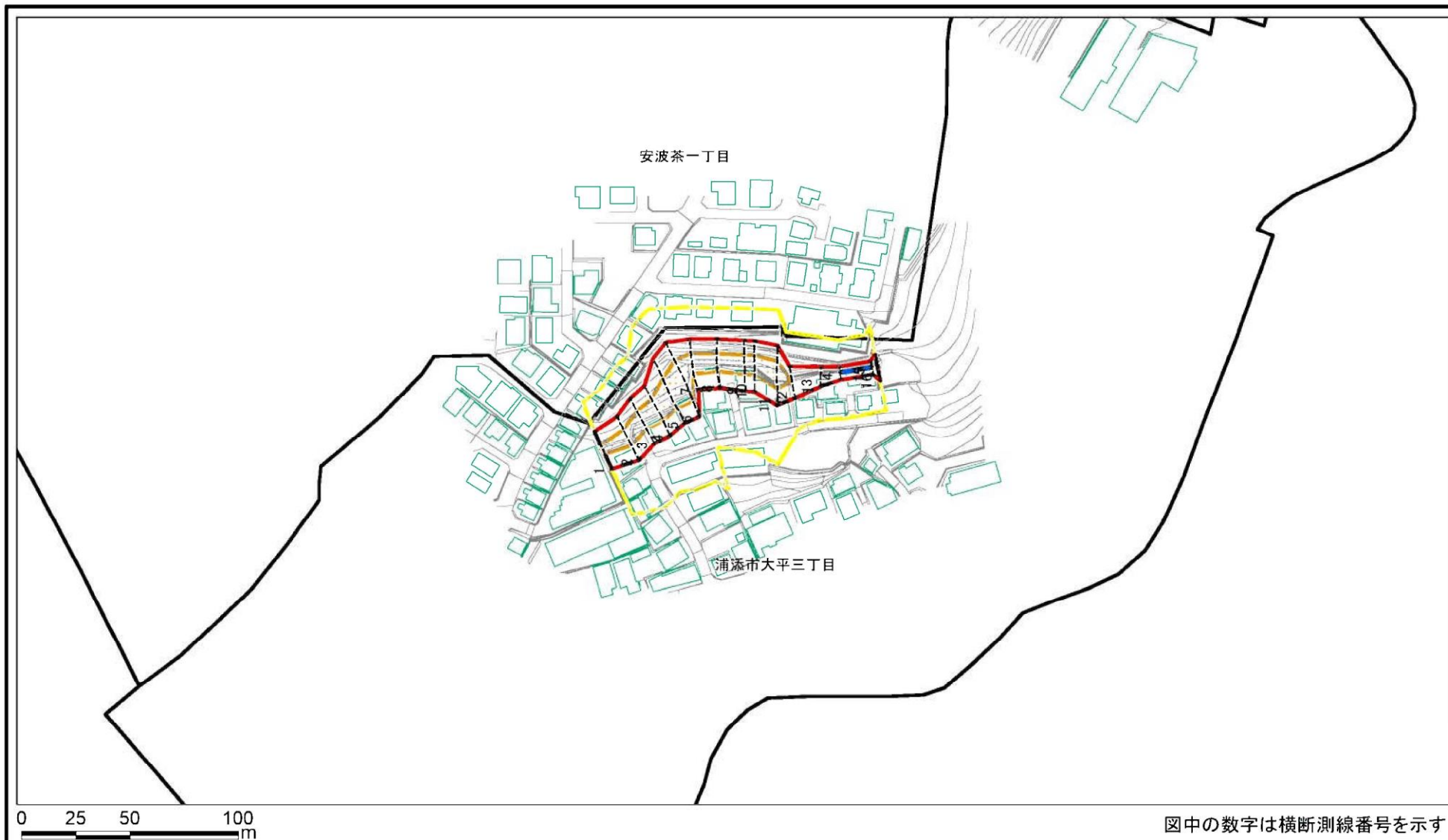


(1/25,000)

様式-1(急) 土砂災害警戒区域・土砂災害特別警戒区域 位置図	自然現象の種類	急傾斜地の崩壊
	区域番号	I-190
	区域名	大平(1)
	所在団	浦添市大平3丁目、安波茶1丁目

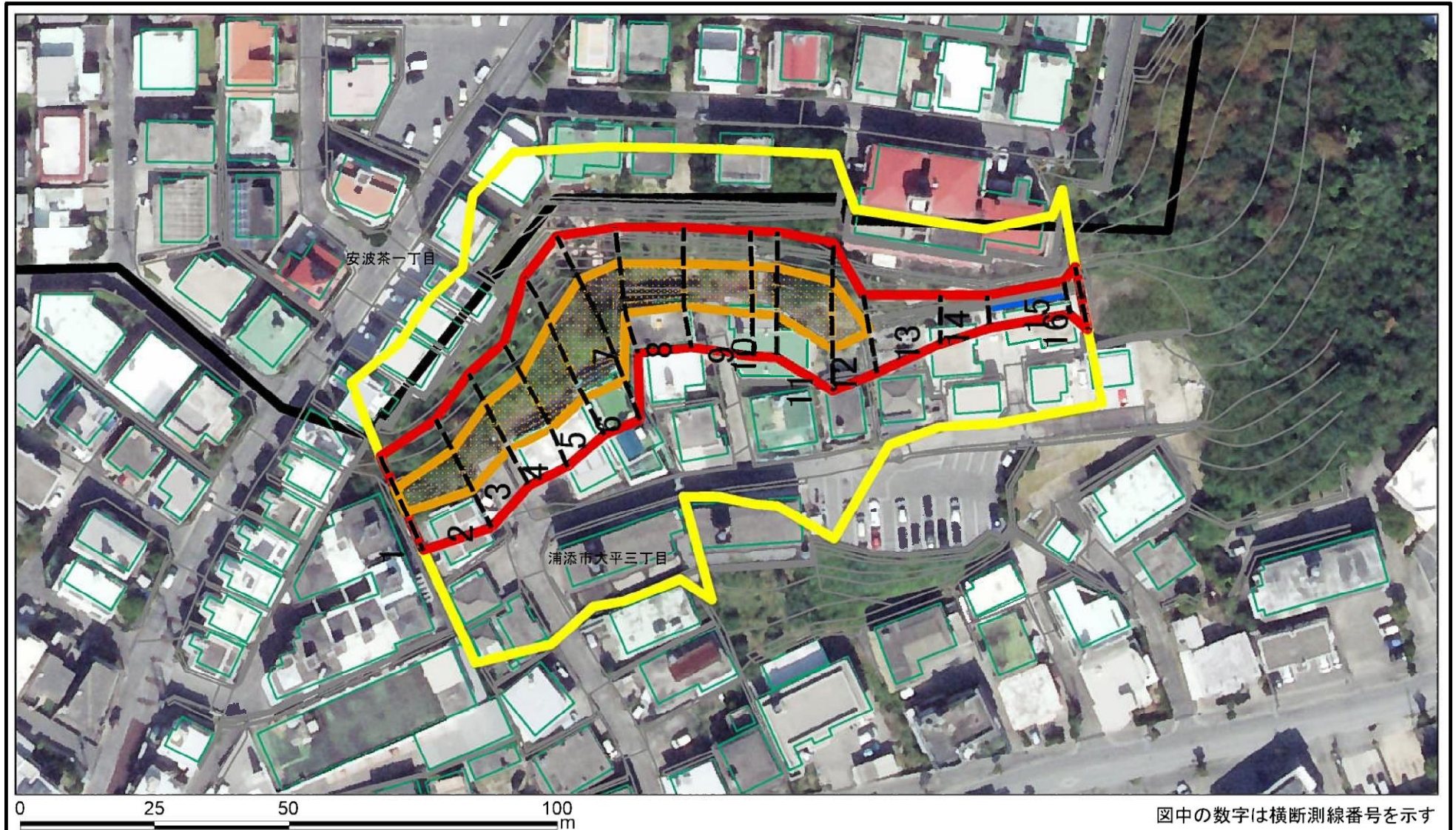
この地図は、国土地理院の承認を得て、同院発行の20万分の1・2万5千分の1の地形図を複製したものである。(承認番号 (複製) R 4JHf 447)

土砂災害警戒区域等の指定の公示に係る図書(その2)



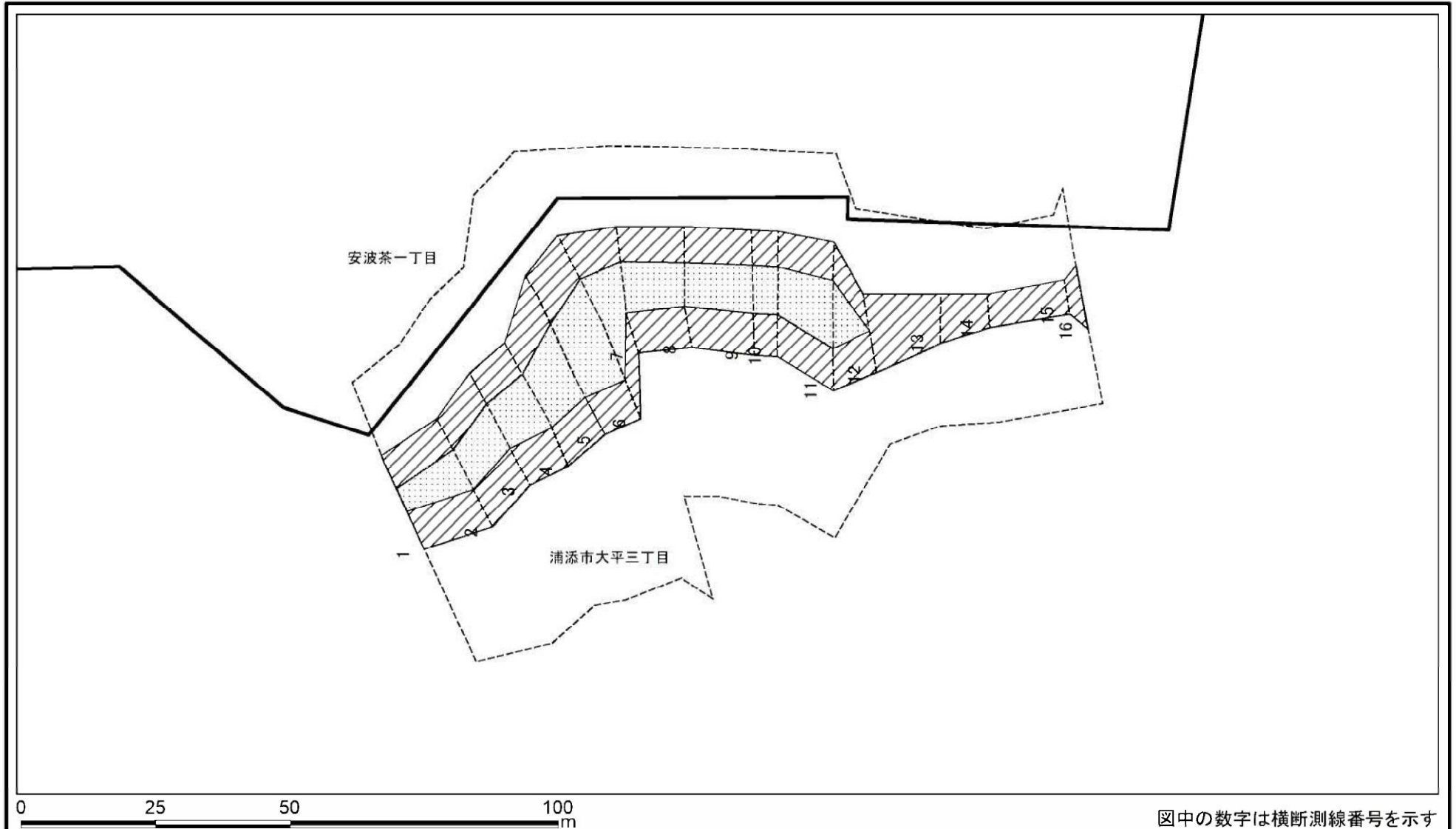
様式-2(急) 土砂災害警戒区域・土砂災害特別警戒区域 区域図(その1)	土砂災害防止法施行令第二条の基準に該当する区域		+	自然現象の種類	急傾斜地の崩壊	区域番号	I-190
	土砂災害防止法施行令第三条の基準に該当する区域			縮尺	告示番号	沖縄県告示第463号 沖縄県告示第467号	区域名
	土砂等の(移動)高さが1m以下の場合、土砂等の移動による力が100kN/mを超える区域		1:2,500		告示年月日	令和6年12月24日	所在地
	土砂等の堆積の高さが3mを超える区域			それ以外の区域			

土砂災害警戒区域等の指定の公示に係る図書(その2-1)



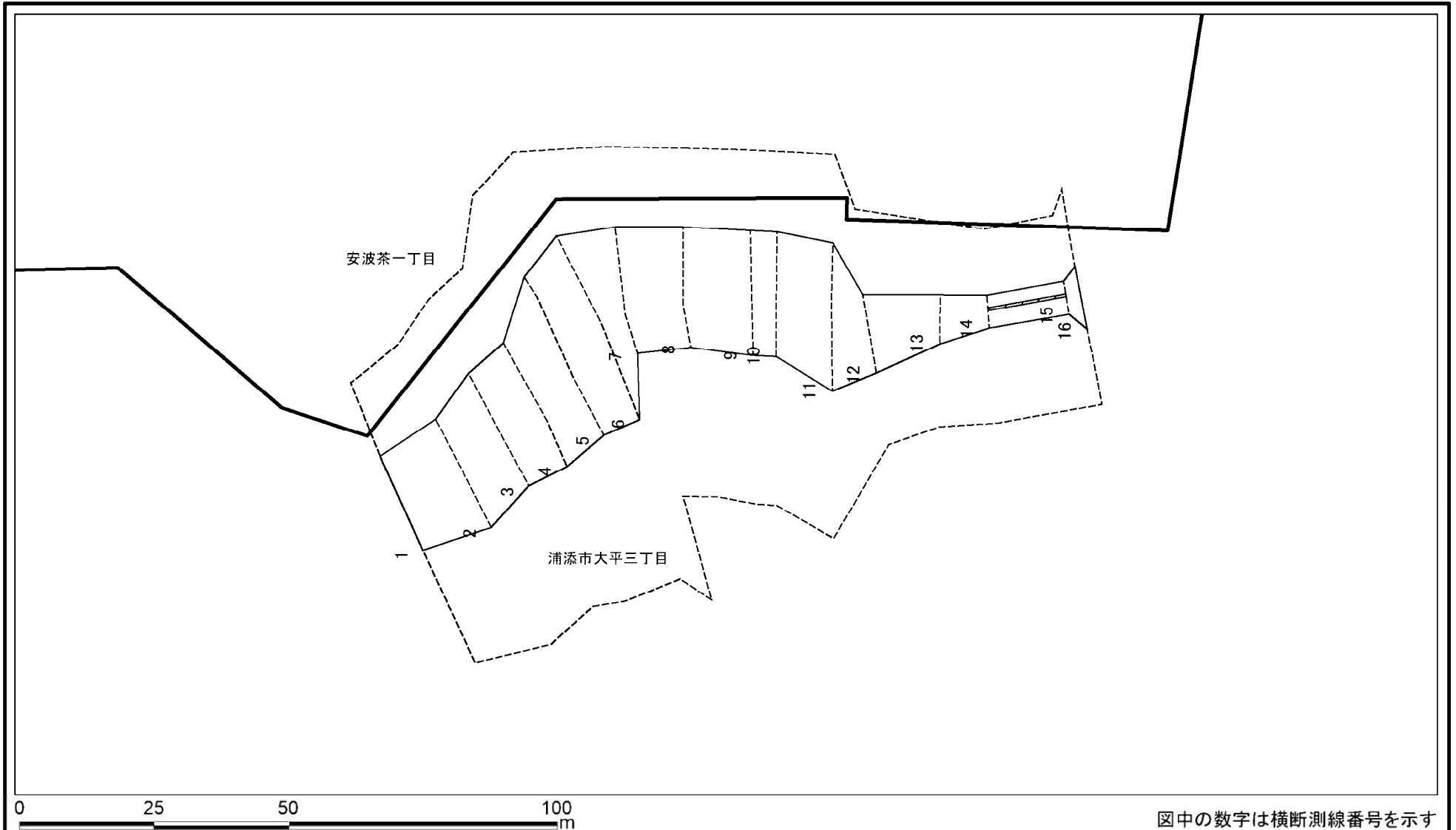
様式-2-1(急) 土砂災害警戒区域・土砂災害特別警戒区域 区域図(その2)	土砂災害防止法施行令第二条の基準に該当する区域		+	自然現象の種類	急傾斜地の崩壊	区域番号	I-190
	土砂災害防止法施行令第三条の基準に該当する区域			告示番号	沖縄県告示第463号 沖縄県告示第467号	区域名	大平(1)
	土砂等の(移動)高さが1m以下の場合、土砂等の移動による力が100kN/mを超える区域		縮尺	告示年月日	令和6年12月24日	所在地	浦添市大平3丁目、安波茶1丁目
	土砂等の堆積の高さが3mを超える区域		1:1,000				
	それ以外の区域						

土砂災害警戒区域等の指定の公示に係る図書(その2-2)



様式-2-2(急) 土砂災害特別警戒区域の区域区分図 (急傾斜地の崩壊に伴う土石等の移動により建築物の地上部に作用すると想定される力)	土砂災害防止法施行令第二条の基準に該当する区域		+ 縮尺 1:1,000	自然現象の種類	急傾斜地の崩壊	区域番号	I-190
	土砂災害防止法施行令第三条の基準に該当する区域			告示番号	沖縄県告示第463号 沖縄県告示第467号	区域名	大平(1)
	それ以外の区域			告示年月日	令和6年12月24日	所在地	浦添市大平3丁目、安波茶1丁目

土砂災害警戒区域等の指定の公示に係る図書(その2-3)



様式-2-3(急) 土砂災害特別警戒区域の区域区分図 (急傾斜地の崩壊に伴う土石等の堆積により建築物の地上部に作用すると想定される力)	土砂災害防止法施行令第2条の基準に該当する区域		自然現象の種類 急傾斜地の崩壊 告示番号 沖縄県告示第463号 沖縄県告示第467号 告示年月日 令和6年12月24日	区域番号	I-190		
	土砂災害防止法施行令第3条の基準に該当する区域			縮尺	1:1,000	区域名	大平(1)
	それ以外の区域			所在地	浦添市大平3丁目、安波茶1丁目		

