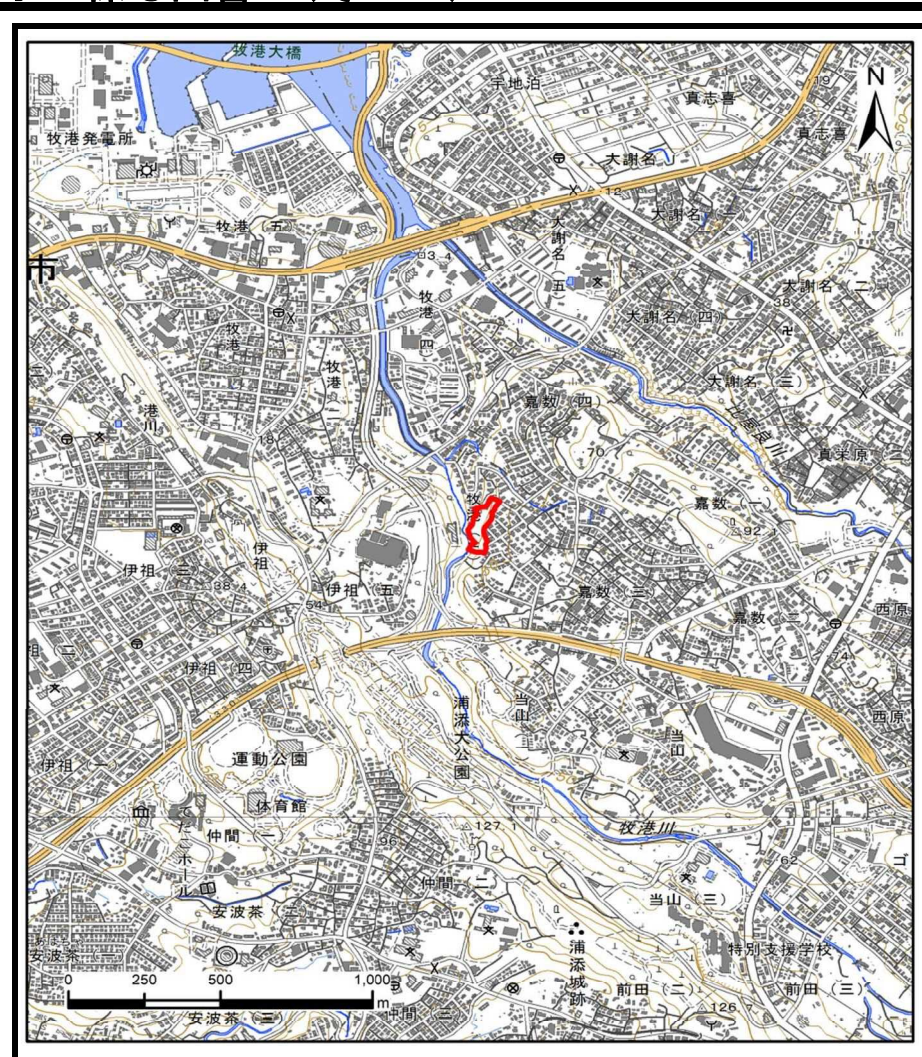


土砂災害警戒区域等の指定の公示に係る図書（その1）



(1/200,000)



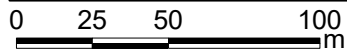
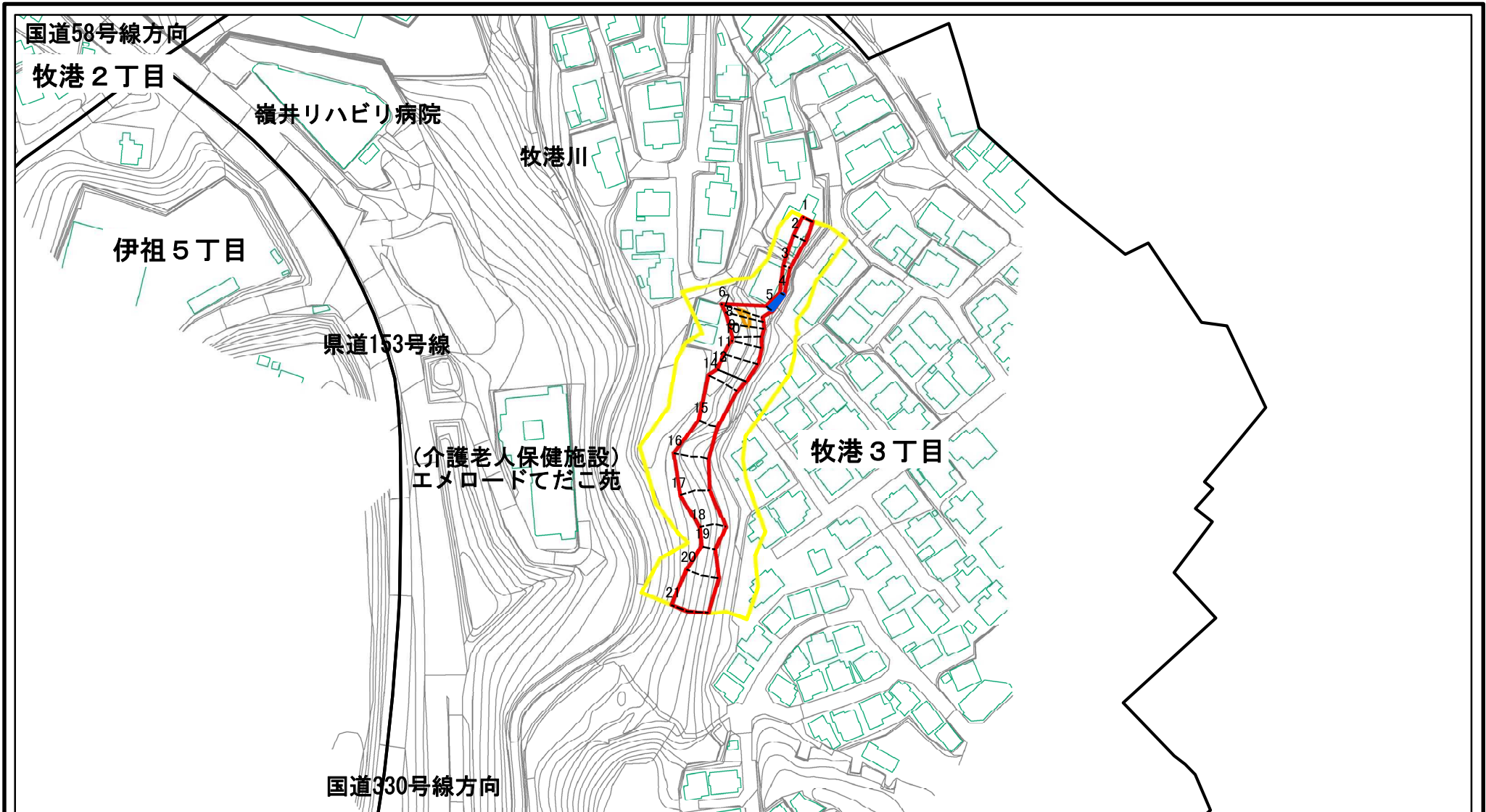
(1/25,000)

様式-1（急）
土砂災害警戒区域・土砂災害特別警戒区域
位置図

自然現象の種類	急傾斜地の崩壊
箇所番号	I-180
箇所名	牧港(2)_1
所在地	浦添市牧港三丁目

「この地図は、国土地理院長の承認を得て、同院発行の電子地形図25000及び電子地形図20万を複製したものである。（承認番号 令元情複、第〇〇〇号）」

土砂災害警戒区域等の指定の公示に係る図書(その2)



図中の数字は横断測線番号を示す

様式-2(急)

土砂災害警戒区域・土砂災害特別警戒区域
区域図(その1)

土砂災害防止法施行令第二条の基準に該当する区域

土砂災害防止法
施行令第三条の
基準に該当する
区域



縮尺

1:2,500

自然現象
の種類

告示番号

告示年月日

急傾斜地の崩壊

沖縄県告示第479号
沖縄県告示第487号

令和4年12月27日

箇所番号

箇所名

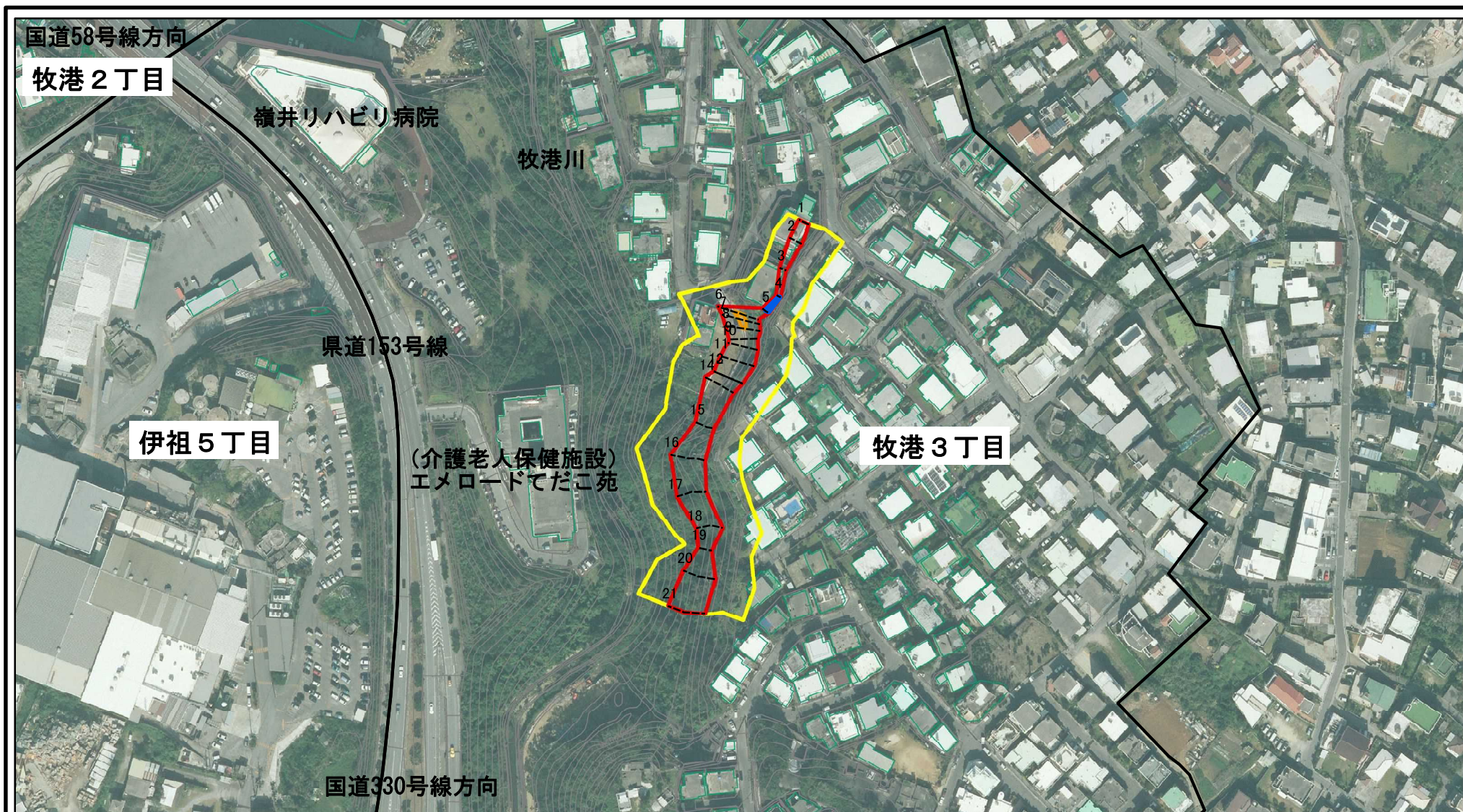
所在地

I-180

牧港(2)_1

浦添市牧港三丁目

土砂災害警戒区域等の指定の公示に係る図書(その2-1)



図中の数字は横断測線番号を示す

様式-2-1(急)

土砂災害警戒区域・土砂災害特別警戒区域
区域図(その2)

土砂災害防止法施行令第二条の基準に該当する区域	
土砂災害防止法施行令第三条の基準に該当する区域	
それ以外の区域	

	縮尺
	1:2,500

自然現象の種類	急傾斜地の崩壊	箇所番号	I-180
告示番号	沖縄県告示第479号 沖縄県告示第487号	箇所名	牧港(2)_1
告示年月日	令和4年12月27日	所在地	浦添市牧港三丁目

土砂災害警戒区域等の指定の公示に係る図書(その3)

横断測線の区間	土石等の移動により建築物の地上部に作用すると想定される力				土石等の堆積により建築物の地上部に作用すると想定される力				横断測線の区間	土石等の移動により建築物の地上部に作用すると想定される力				土石等の堆積により建築物の地上部に作用すると想定される力			
	土石等の(移動)高さが1m以下の場合、土石等の移動による力が100kN/m ² を超える区域		それ以外の区域		土石等の堆積の高さが3mを超える区域		それ以外の区域			土石等の(移動)高さが1m以下の場合、土石等の移動による力が100kN/m ² を超える区域		それ以外の区域		土石等の堆積の高さが3mを超える区域		それ以外の区域	
	力の大きさのうち最大のもの(kN/m ²)	土石等の高さ(m)	力の大きさのうち最大のもの(kN/m ²)	土石等の高さ(m)	力の大きさのうち最大のもの(kN/m ²)	土石等の高さ(m)	力の大きさのうち最大のもの(kN/m ²)	土石等の高さ(m)		力の大きさのうち最大のもの(kN/m ²)	土石等の高さ(m)	力の大きさのうち最大のもの(kN/m ²)	土石等の高さ(m)	力の大きさのうち最大のもの(kN/m ²)	土石等の高さ(m)	力の大きさのうち最大のもの(kN/m ²)	土石等の高さ(m)
1 ~ 2	-	-	63.87	1.00	-	-	10.52	1.97	~								
2 ~ 3	-	-	63.87	1.00	-	-	12.32	2.30	~								
3 ~ 4	-	-	39.18	1.00	-	-	16.05	3.00	~								
4 ~ 5	-	-	23.70	1.00	20.71	3.87	16.05	3.00	~								
5 ~ 6	-	-	100.00	1.00	-	-	16.05	3.00	~								
6 ~ 7	115.37	1.00	100.00	1.00	-	-	12.32	2.30	~								
7 ~ 8	112.29	1.00	100.00	1.00	-	-	12.32	2.30	~								
8 ~ 9	-	-	100.00	1.00	-	-	12.57	2.35	~								
9 ~ 10	-	-	99.41	1.00	-	-	12.85	2.40	~								
10 ~ 11	-	-	100.00	1.00	-	-	13.09	2.45	~								
11 ~ 12	-	-	100.00	1.00	-	-	14.08	2.63	~								
12 ~ 13	-	-	96.83	1.00	-	-	14.08	2.63	~								
13 ~ 14	-	-	100.00	1.00	-	-	14.08	2.63	~								
14 ~ 15	-	-	100.00	1.00	-	-	15.34	2.87	~								
15 ~ 16	-	-	100.00	1.00	-	-	15.34	2.87	~								
16 ~ 17	-	-	100.00	1.00	-	-	12.53	2.34	~								
17 ~ 18	-	-	92.93	1.00	-	-	8.84	1.65	~								
18 ~ 19	-	-	84.55	1.00	-	-	8.46	1.58	~								
19 ~ 20	-	-	91.21	1.00	-	-	10.62	1.99	~								
20 ~ 21	-	-	97.79	1.00	-	-	10.73	2.01	~								
~									~								
~									~								
~									~								
~									~								
~									~								
~									~								
~									~								

様式-3(急) 建築物の構造の規制に必要な衝撃に関する事項	自然現象の種類	急傾斜地の崩壊	箇所番号	I-180-1
	告示番号	沖縄県告示第479号 沖縄県告示第487号	箇所名	牧港(2)_1
	告示年月日	令和4年12月27日	所在地	沖縄県浦添市牧港3丁目