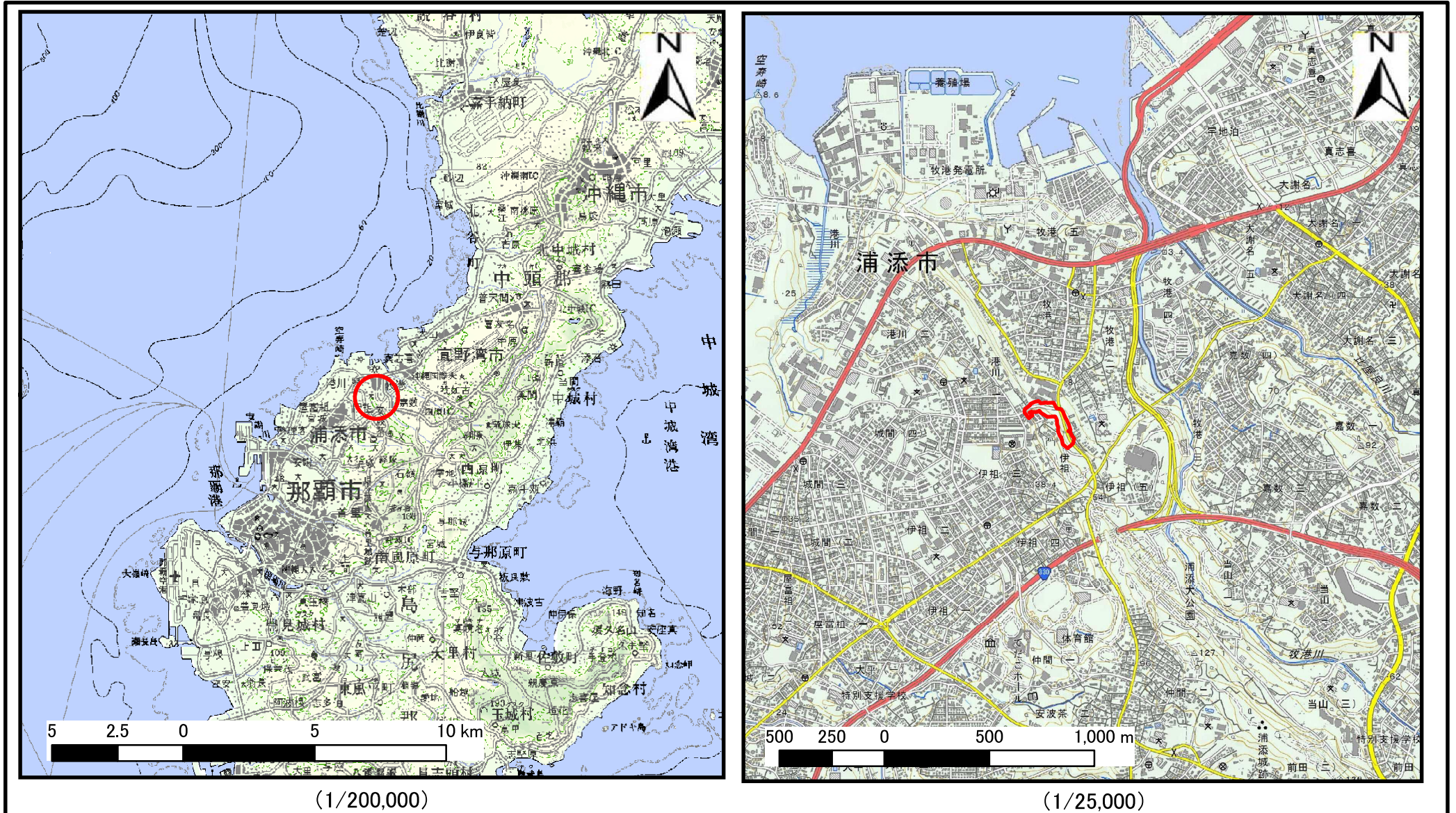


土砂災害警戒区域等の指定の公示に係る図書（その1）

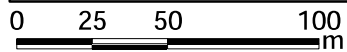
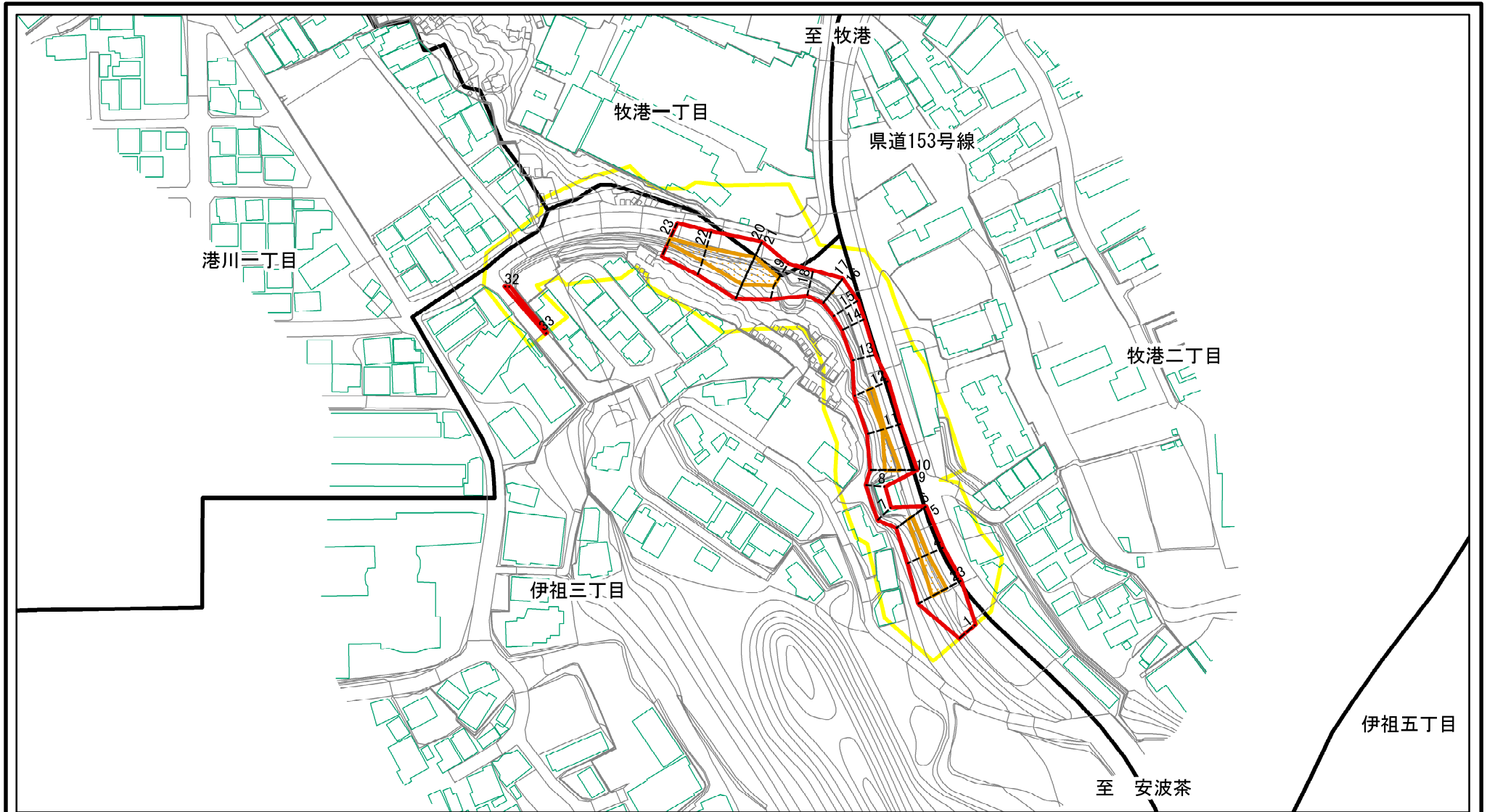


様式-1 (急)
土砂災害警戒区域・土砂災害特別警戒区域
位置図

自然現象の種類	急傾斜地の崩壊
箇所番号	I-179
区域名	牧港(1)_1
所在地	浦添市牧港一丁目、牧港二丁目、港川一丁目、伊祖三丁目

この地図は、国土地理院長の承認を得て、同院発行の20万分の1地勢図、2万5千分の1地形図、数値地図200000（地図画像）及び数値地図25000（地図画像）を複製したものである。（承認番号 平 総複、第 号）

土砂災害警戒区域等の指定の公示に係る図書(その2)



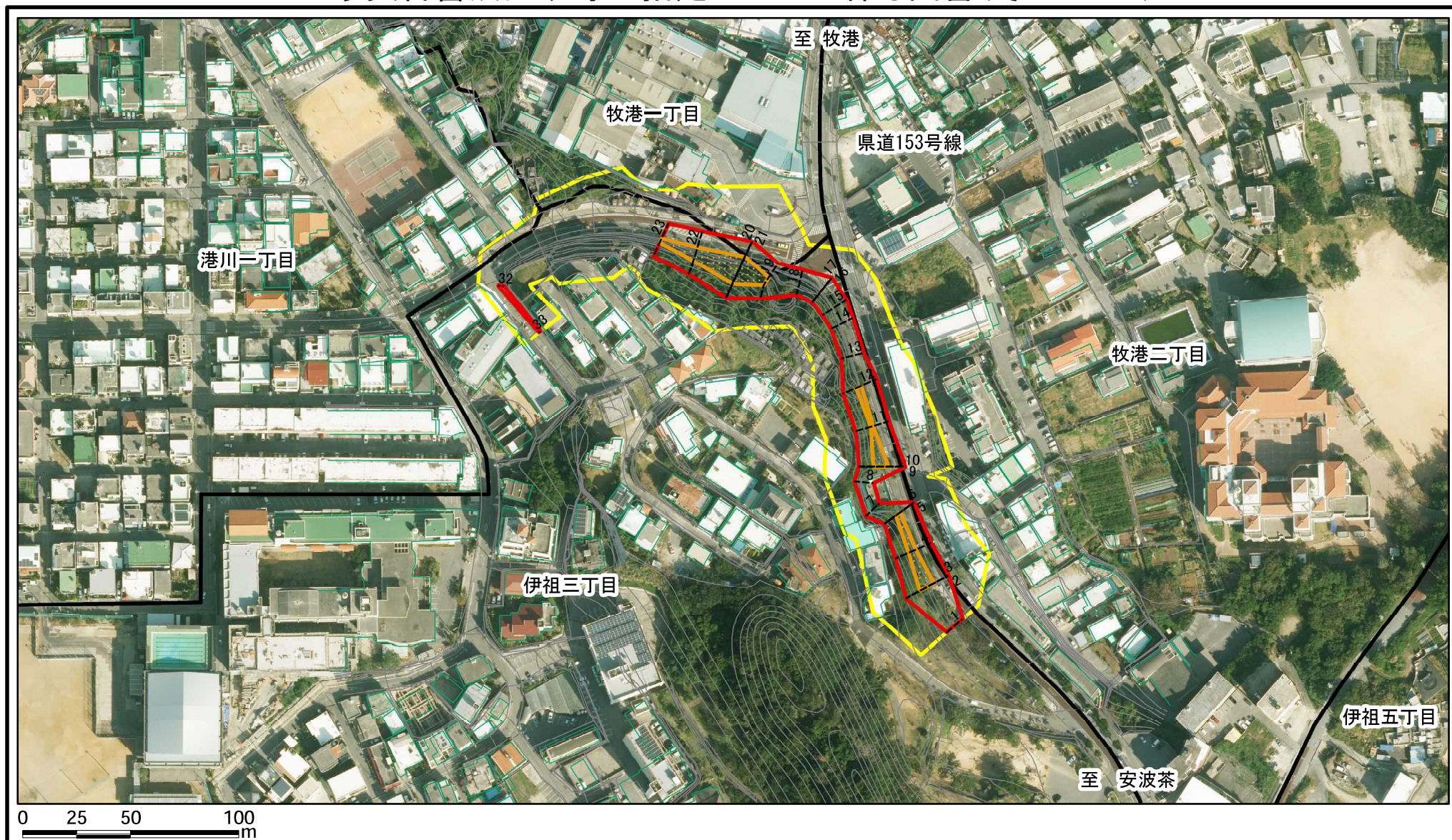
様式-2(急)
土砂災害警戒区域・土砂災害特別警戒区域
区域図(その1)

土砂災害防止法施行令第二条の基準に該当する区域	
土砂災害防止法施行令第三条の基準に該当する区域	
それ以外の区域	

縮尺
1:2,500

自然現象の種類	急傾斜地の崩壊	箇所番号	I-179
告示番号	沖縄県告示第487号	区域名	牧港(1)_1
告示年月日	令和4年12月27日	所在地	浦添市牧港一丁目、牧港二丁目、港川三丁目、伊祖三丁目

土砂災害警戒区域等の指定の公示に係る図書(その2-1)



様式-2-1(急)

土砂災害警戒区域・土砂災害特別警戒区域

区域図(その2)

土砂災害防止法施行令第二条の基準に該当する区域	
土砂災害防止法施行令第三条の基準に該当する区域	
それ以外の区域	

縮尺
 1:2,500

自然現象の種類	急傾斜地の崩壊	箇所番号	I-179
告示番号	沖縄県告示第487号	区域名	牧港(1)_1
告示年月日	令和4年12月27日	所在地	浦添市牧港一丁目、牧港二丁目、港川三丁目、伊祖三丁目

土砂災害警戒区域等の指定の公示に係る図書(その3)

(1/1)

横断測線の区間	土石等の移動により建築物の地上部に作用すると想定される力				土石等の堆積により建築物の地上部に作用すると想定される力				横断測線の区間	土石等の移動により建築物の地上部に作用すると想定される力				土石等の堆積により建築物の地上部に作用すると想定される力			
	土石等の(移動)高さが1m以下の場合、土石等の移動による力が100kN/m ² を超える区域		それ以外の区域		土石等の堆積の高さが3mを超える区域		それ以外の区域			土石等の(移動)高さが1m以下の場合、土石等の移動による力が100kN/m ² を超える区域		それ以外の区域		土石等の堆積の高さが3mを超える区域		それ以外の区域	
	力の大きさのうち最大のもの (kN/m ²)	土石等の高さ (m)	力の大きさのうち最大のもの (kN/m ²)	土石等の高さ (m)	力の大きさのうち最大のもの (kN/m ²)	土石等の高さ (m)	力の大きさのうち最大のもの (kN/m ²)	土石等の高さ (m)		力の大きさのうち最大のもの (kN/m ²)	土石等の高さ (m)	力の大きさのうち最大のもの (kN/m ²)	土石等の高さ (m)	力の大きさのうち最大のもの (kN/m ²)	土石等の高さ (m)	力の大きさのうち最大のもの (kN/m ²)	土石等の高さ (m)
1 ~ 2	-	-	100.00	1.00	-	-	12.53	2.34	27 ~ 28	-	-	-	-	-	-	-	
2 ~ 3	121.39	1.00	100.00	1.00	-	-	12.53	2.34	28 ~ 29	-	-	-	-	-	-	-	
3 ~ 4	121.39	1.00	100.00	1.00	-	-	12.54	2.34	29 ~ 30	-	-	-	-	-	-	-	
4 ~ 5	112.98	1.00	100.00	1.00	-	-	12.54	2.34	30 ~ 31	-	-	-	-	-	-	-	
5 ~ 6	109.48	1.00	100.00	1.00	-	-	13.03	2.43	31 ~ 32	-	-	-	-	-	-	-	
6 ~ 7	-	-	100.00	1.00	-	-	16.05	3.00	32 ~ 33	-	-	31.49	1.00	-	-	16.05	3.00
7 ~ 8	-	-	69.09	1.00	-	-	16.05	3.00	~								
8 ~ 9	-	-	100.00	1.00	-	-	15.22	2.84	~								
9 ~ 10	122.47	1.00	100.00	1.00	-	-	13.15	2.46	~								
10 ~ 11	122.47	1.00	100.00	1.00	-	-	14.04	2.62	~								
11 ~ 12	109.70	1.00	100.00	1.00	-	-	14.04	2.62	~								
12 ~ 13	-	-	100.00	1.00	-	-	12.04	2.25	~								
13 ~ 14	-	-	82.79	1.00	-	-	12.04	2.25	~								
14 ~ 15	-	-	93.64	1.00	-	-	11.48	2.15	~								
15 ~ 16	-	-	100.00	1.00	-	-	10.94	2.04	~								
16 ~ 17	100.26	1.00	100.00	1.00	-	-	13.36	2.50	~								
17 ~ 18	-	-	100.00	1.00	-	-	13.36	2.50	~								
18 ~ 19	-	-	100.00	1.00	-	-	12.83	2.40	~								
19 ~ 20	134.66	1.00	100.00	1.00	-	-	12.83	2.40	~								
20 ~ 21	134.66	1.00	100.00	1.00	-	-	12.60	2.35	~								
21 ~ 22	134.66	1.00	100.00	1.00	-	-	12.64	2.36	~								
22 ~ 23	121.38	1.00	100.00	1.00	-	-	12.64	2.36	~								
23 ~ 24	-	-	-	-	-	-	-	-	~								
24 ~ 25	-	-	-	-	-	-	-	-	~								
25 ~ 26	-	-	-	-	-	-	-	-	~								
26 ~ 27	-	-	-	-	-	-	-	-	~								

様式-3(急) 建築物の構造の規制に必要な衝撃に関する事項	自然現象の種類	急傾斜地の崩壊	箇所番号	I-179
	告示番号	沖縄県告示第487号	区域名	牧港(1)_1
	告示年月日	令和4年12月27日	所在地	沖縄県浦添市牧港一丁目 牧港二丁目, 港川一丁目, 伊祖三丁目