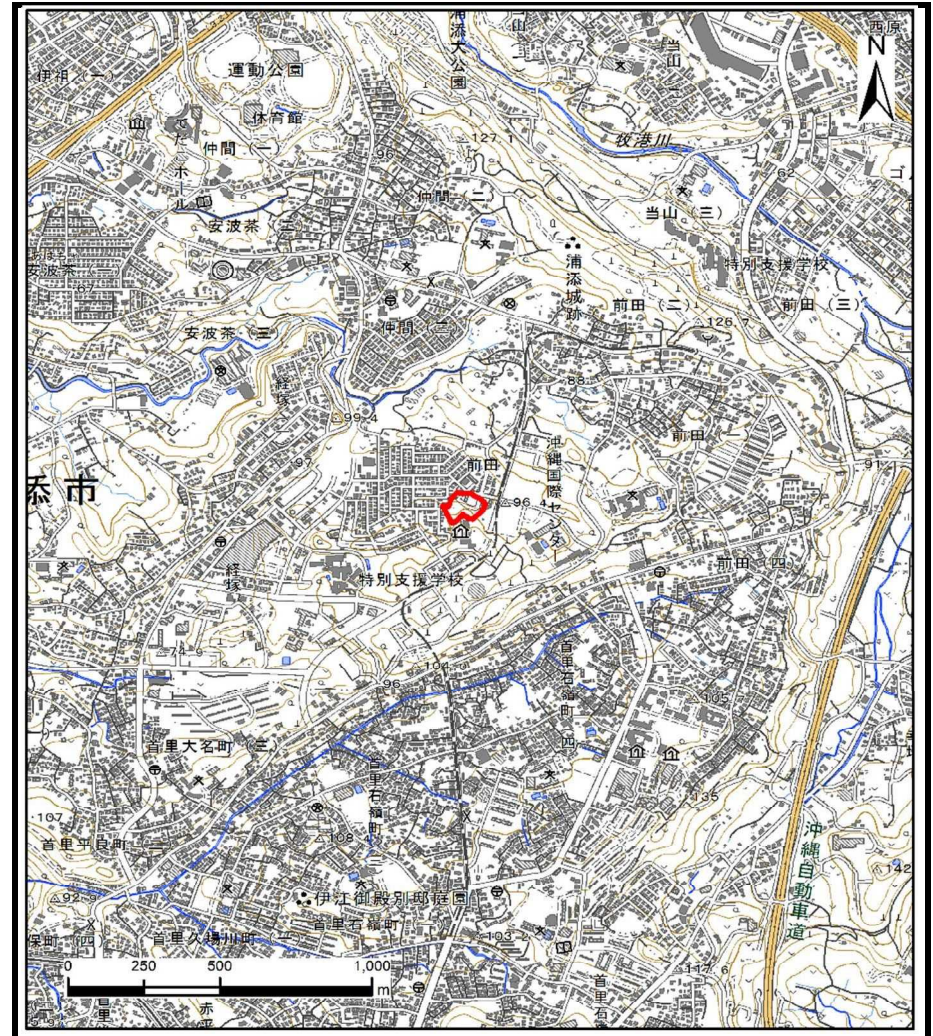


土砂災害警戒区域等の指定の公示に係る図書（その1）



(1/200,000)



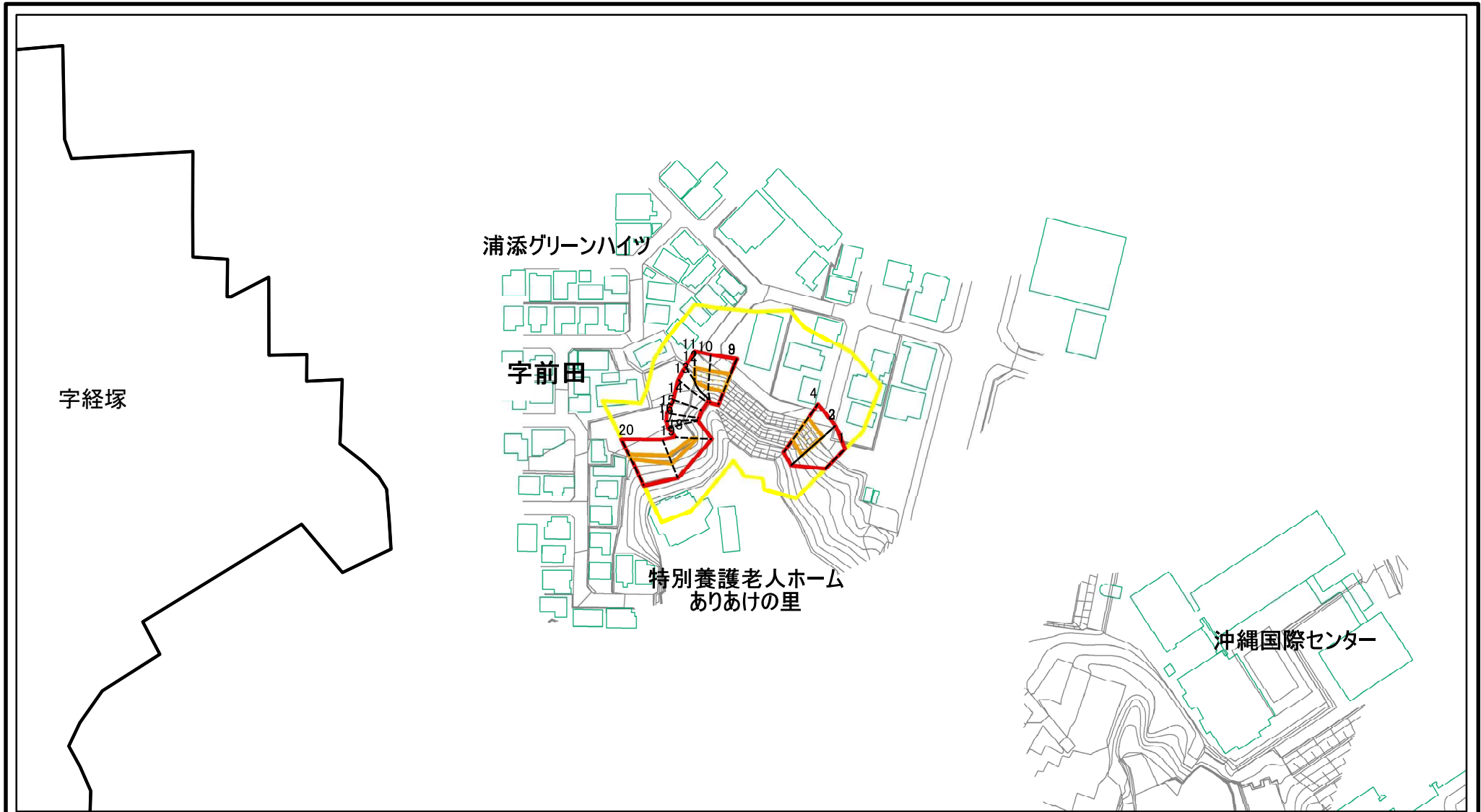
(1/25,000)

様式-1 (急)
土砂災害警戒区域・土砂災害特別警戒区域
位置図

自然現象の種類	急傾斜地の崩壊
箇所番号	I-395
箇所名	前田(1)
所在地	浦添市字前田

「この地図は、国土地理院長の承認を得て、同院発行の電子地形図25000及び電子地形図20万を複製したものである。(承認番号 令元情複、第〇〇〇号)」

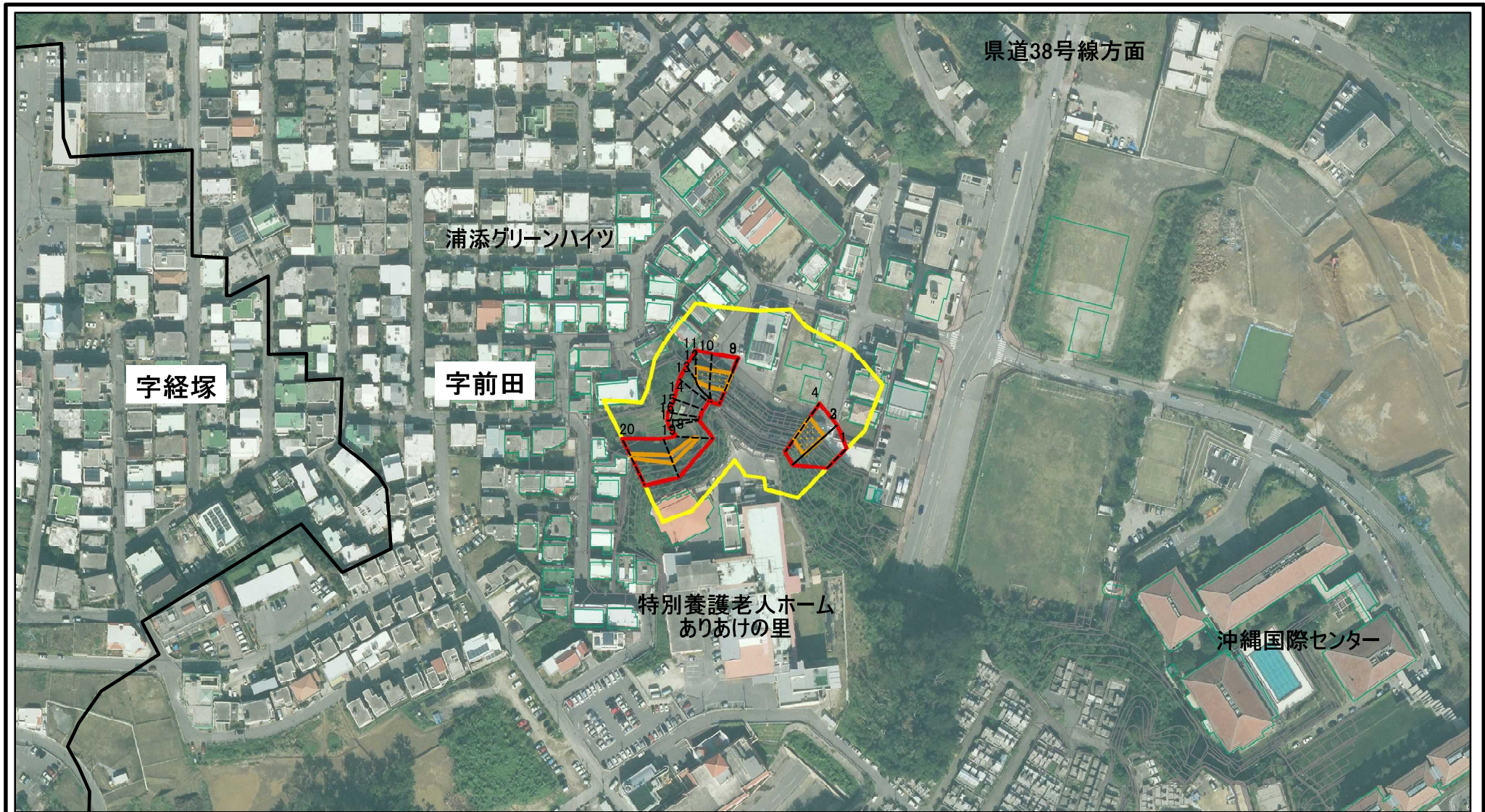
土砂災害警戒区域等の指定の公示に係る図書(その2)



図中の数字は横断測線番号を示す

様式-2(急) 土砂災害警戒区域・土砂災害特別警戒区域 区域図(その1)	土砂災害防止法施行令第二条の基準に該当する区域		N 縮尺 1:2,500	自然現象の種類	急傾斜地の崩壊	箇所番号	I-395
	土砂災害防止法施行令第三条の基準に該当する区域			告示番号	沖縄県告示第479号 沖縄県告示第487号	箇所名	前田(1)
	それ以外の区域			告示年月日	令和4年12月27日	所在地	浦添市字前田

土砂災害警戒区域等の指定の公示に係る図書(その2-1)



図中の数字は横断測線番号を示す

様式-2-1(急)

土砂災害警戒区域・土砂災害特別警戒区域
区域図(その2)

土砂災害防止法施行令第二条の基準に該当する区域	
土砂災害防止法施行令第三条の基準に該当する区域	
それ以外の区域	

	縮尺

1:2,500

自然現象の種類	急傾斜地の崩壊	箇所番号	I-395
告示番号	沖縄県告示第479号 沖縄県告示第487号	箇所名	前田(1)
告示年月日	令和4年12月27日	所在地	浦添市字前田

土砂災害警戒区域等の指定の公示に係る図書(その3)

横断測線の区間	土石等の移動により建築物の地上部に作用すると想定される力				土石等の堆積により建築物の地上部に作用すると想定される力				横断測線の区間	土石等の移動により建築物の地上部に作用すると想定される力				土石等の堆積により建築物の地上部に作用すると想定される力			
	土石等の(移動)高さが1m以下の場合、土石等の移動による力が100kN/m ² を超える区域		それ以外の区域		土石等の堆積の高さが3mを超える区域		それ以外の区域			土石等の(移動)高さが1m以下の場合、土石等の移動による力が100kN/m ² を超える区域		それ以外の区域		土石等の堆積の高さが3mを超える区域		それ以外の区域	
	力の大きさのうち最大のもの(kN/m ²)	土石等の高さ(m)	力の大きさのうち最大のもの(kN/m ²)	土石等の高さ(m)	力の大きさのうち最大のもの(kN/m ²)	土石等の高さ(m)	力の大きさのうち最大のもの(kN/m ²)	土石等の高さ(m)		力の大きさのうち最大のもの(kN/m ²)	土石等の高さ(m)	力の大きさのうち最大のもの(kN/m ²)	土石等の高さ(m)	力の大きさのうち最大のもの(kN/m ²)	土石等の高さ(m)	力の大きさのうち最大のもの(kN/m ²)	土石等の高さ(m)
1 ~ 2	-	-	100.00	1.00	-	-	12.70	2.37	~								
2 ~ 3	133.25	1.00	100.00	1.00	-	-	12.70	2.37	~								
3 ~ 4	133.66	1.00	100.00	1.00	-	-	12.70	2.37	~								
4 ~ 5	-	-	-	-	-	-	-	-	~								
5 ~ 6	-	-	-	-	-	-	-	-	~								
6 ~ 7	-	-	-	-	-	-	-	-	~								
7 ~ 8	-	-	-	-	-	-	-	-	~								
8 ~ 9									~								
9 ~ 10	125.36	1.00	100.00	1.00	-	-	13.11	2.45	~								
10 ~ 11	122.04	1.00	100.00	1.00	-	-	12.69	2.37	~								
11 ~ 12	-	-	100.00	1.00	-	-	11.55	2.16	~								
12 ~ 13	-	-	100.00	1.00	-	-	11.18	2.09	~								
13 ~ 14	-	-	100.00	1.00	-	-	12.34	2.30	~								
14 ~ 15	-	-	99.23	1.00	-	-	12.34	2.30	~								
15 ~ 16	-	-	99.23	1.00	-	-	11.69	2.18	~								
16 ~ 17	-	-	97.29	1.00	-	-	11.53	2.15	~								
17 ~ 18	-	-	100.00	1.00	-	-	13.04	2.44	~								
18 ~ 19	113.29	1.00	100.00	1.00	-	-	13.04	2.44	~								
19 ~ 20	113.29	1.00	100.00	1.00	-	-	11.93	2.23	~								
~									~								
~									~								
~									~								
~									~								
~									~								
~									~								
~									~								
~									~								
~									~								

様式-3(急) 建築物の構造の規制に必要な衝撃に関する事項	自然現象の種類	急傾斜地の崩壊	箇所番号	I-395
	告示番号	沖縄県告示第479号 沖縄県告示第487号	箇所名	前田(1)
	告示年月日	令和4年12月27日	所在地	沖縄県浦添市字前田