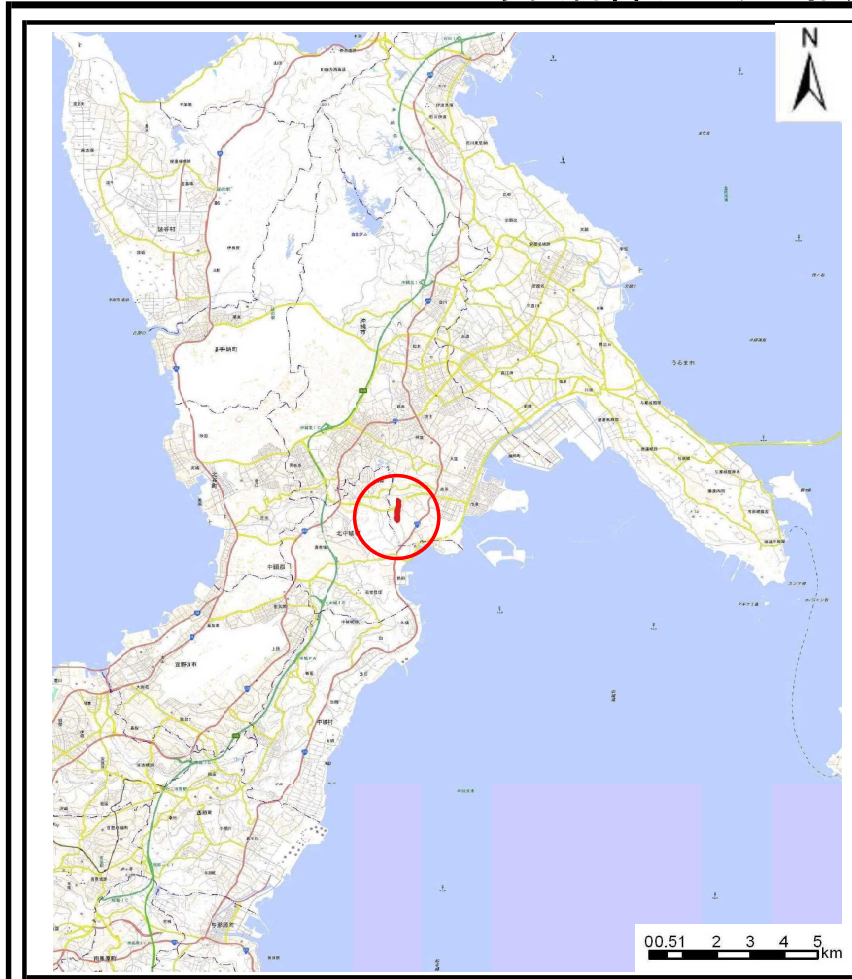


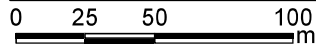
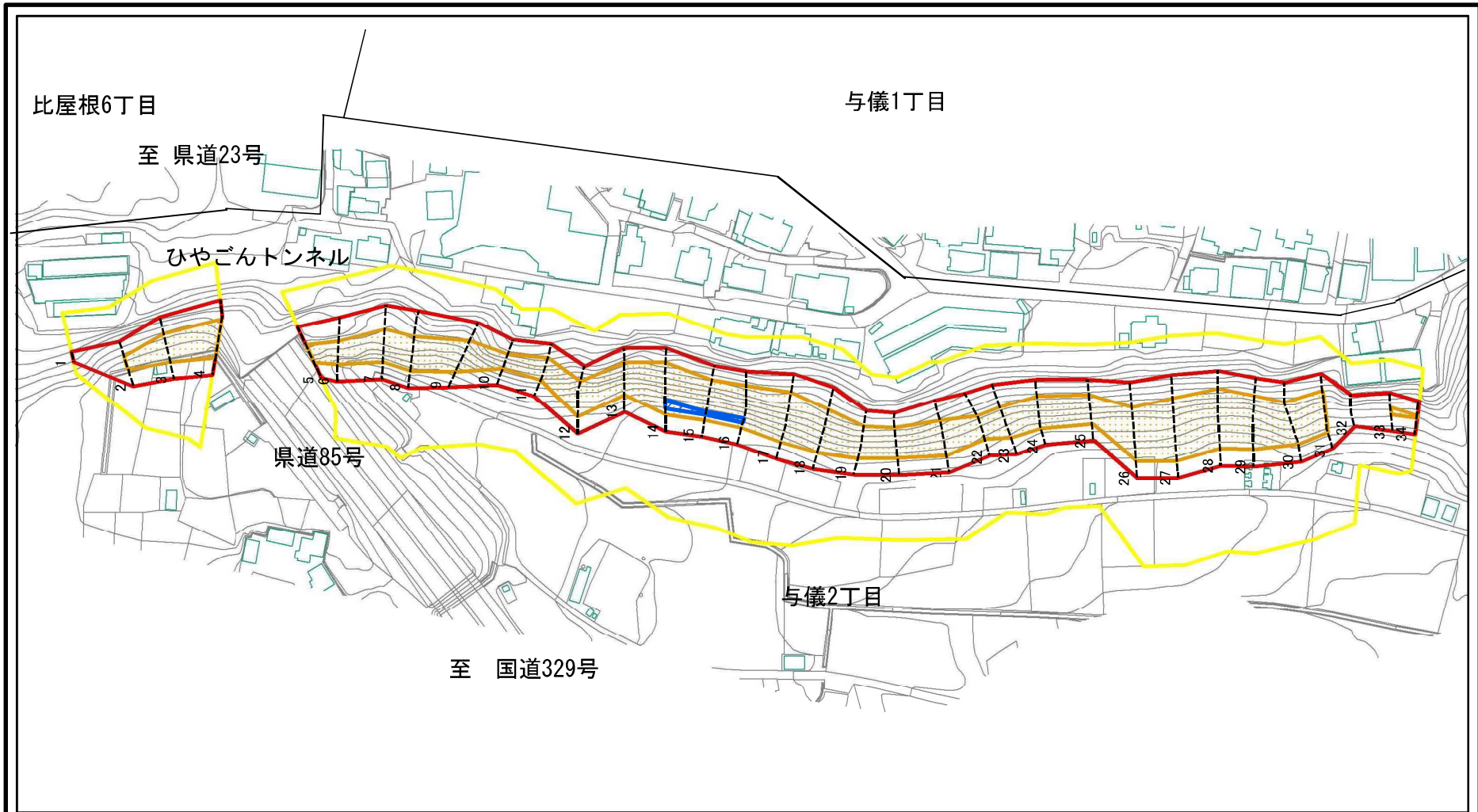
## 土砂災害警戒区域の指定の公示に係る図書（その1）



様式-1（急） 土砂災害特別警戒区域・土砂災害特別計画区域 位置図	自然現象の種類	急傾斜の崩壊
	箇所番号	I-262
	区域名	与儀(3)
	所在地	沖縄県沖繩市与儀2丁目

「この地図は、国土地理院長の承認を得て、同院発行の電子地形図25000及び電子地形図20万を複製したものである。（測量法に基づく国土地理院長承認（複製）○○○○○）」

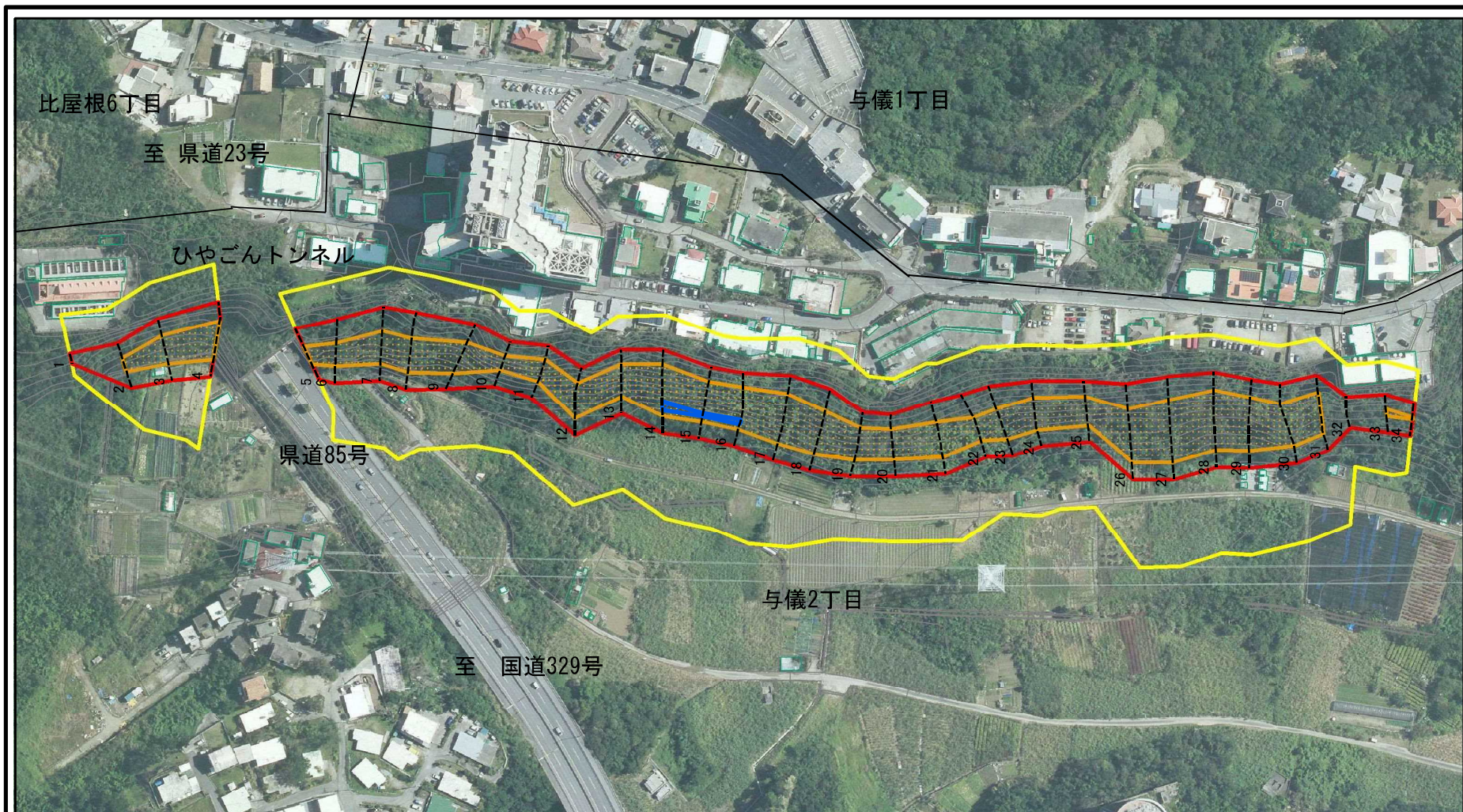
# 土砂災害警戒区域等の指定の公示に係る図書(その2)



図中の数字は横断測線番号を示す

<b>様式-2(急)</b> 土砂災害警戒区域・土砂災害特別警戒区域 区域図(その1)	土砂災害防止法施行令第二条の基準に該当する区域		縮尺 1:2,500	自然現象の種類	急傾斜地の崩壊	箇所番号	I-262
	土砂災害防止法施行令第三条の基準に該当する区域			告示番号 沖縄県告示第222号	告示年月日 令和3年3月30日	区域名 与儀(3)	所在地 沖縄県 沖縄市 与儀2丁目
	土砂等の(移動)高さが1m以下の場合、土砂等の移動による力が100kN/mを超える区域						
	土砂等の堆積の高さが3mを超える区域						
それ以外の区域							

# 土砂災害警戒区域等の指定の公示に係る図書(その2-1)



0 25 50 100  
m

図中の数字は横断測線番号を示す

様式-2-1(急)

土砂災害警戒区域・土砂災害特別警戒区域  
区域図(その2)

土砂災害防止法施行令第二条の基準に該当する区域	
土砂災害防止法施行令第三条の基準に該当する区域	
土砂等の(移動)高さが1m以下の場合、土砂等の移動による力が100kN/mを超える区域	
土砂等の堆積の高さが3mを超える区域	
それ以外の区域	

	縮尺
	1:2,500

自然現象の種類	急傾斜地の崩壊
告示番号	沖縄県告示第222号
告示年月日	令和3年3月30日

箇所番号	I-262
区域名	与儀(3)
所在地	沖縄県 沖縄市 与儀2丁目

## 土砂災害警戒区域等の指定の公示に係る図書(その3)

横断測線の区間	土石等の移動により建築物の地上部に作用すると想定される力				土石等の堆積により建築物の地上部に作用すると想定される力				横断測線の区間	土石等の移動により建築物の地上部に作用すると想定される力				土石等の堆積により建築物の地上部に作用すると想定される力			
	土石等の(移動)高さが1m以下の場合、土石等の移動による力が100kN/m <sup>2</sup> を超える区域		それ以外の区域		土石等の堆積の高さが3mを超える区域		それ以外の区域			土石等の(移動)高さが1m以下の場合、土石等の移動による力が100kN/m <sup>2</sup> を超える区域		それ以外の区域		土石等の堆積の高さが3mを超える区域		それ以外の区域	
	力の大きさのうち最大のもの(kN/m <sup>2</sup> )	土石等の高さ(m)	力の大きさのうち最大のもの(kN/m <sup>2</sup> )	土石等の高さ(m)	力の大きさのうち最大のもの(kN/m <sup>2</sup> )	土石等の高さ(m)	力の大きさのうち最大のもの(kN/m <sup>2</sup> )	土石等の高さ(m)		力の大きさのうち最大のもの(kN/m <sup>2</sup> )	土石等の高さ(m)	力の大きさのうち最大のもの(kN/m <sup>2</sup> )	土石等の高さ(m)	力の大きさのうち最大のもの(kN/m <sup>2</sup> )	土石等の高さ(m)	力の大きさのうち最大のもの(kN/m <sup>2</sup> )	土石等の高さ(m)
1 ~ 2	-	-	-	-	-	-	11.03	2.06	27 ~ 28	124.04	1.00	100.00	1.00	-	-	11.97	2.24
2 ~ 3	117.50	1.00	100.00	1.00	-	-	11.79	2.20	28 ~ 29	122.72	1.00	100.00	1.00	-	-	11.97	2.24
3 ~ 4	125.52	1.00	100.00	1.00	-	-	12.20	2.28	29 ~ 30	-	-	100.00	1.00	-	-	11.56	2.16
4 ~ 5	141.89	1.00	100.00	1.00	-	-	14.87	2.78	30 ~ 31	-	-	96.36	1.00	-	-	10.86	2.03
5 ~ 6	141.89	1.00	100.00	1.00	-	-	14.87	2.78	31 ~ 32	-	-	100.00	1.00	-	-	12.30	2.30
6 ~ 7	141.25	1.00	100.00	1.00	-	-	14.82	2.77	32 ~ 33	143.89	1.00	100.00	1.00	-	-	14.03	2.62
7 ~ 8	130.10	1.00	100.00	1.00	-	-	13.42	2.51	33 ~ 34	143.89	1.00	100.00	1.00	-	-	14.03	2.62
8 ~ 9	136.16	1.00	100.00	1.00	-	-	13.98	2.61	34 ~ 35	136.31	1.00	100.00	1.00	-	-	14.08	2.63
9 ~ 10	138.97	1.00	100.00	1.00	-	-	14.26	2.66	35 ~ 36	-	-	100.00	1.00	-	-	14.08	2.63
10 ~ 11	138.97	1.00	100.00	1.00	-	-	14.26	2.66									
11 ~ 12	140.34	1.00	100.00	1.00	-	-	15.66	2.93									
12 ~ 13	140.34	1.00	100.00	1.00	-	-	15.66	2.93									
13 ~ 14	141.79	1.00	100.00	1.00	-	-	15.24	2.85									
14 ~ 15	149.41	1.00	100.00	1.00	-	-	16.05	3.00									
15 ~ 16	149.41	1.00	100.00	1.00	-	-	16.05	3.00									
16 ~ 17	147.07	1.00	100.00	1.00	-	-	15.91	2.97									
17 ~ 18	147.07	1.00	100.00	1.00	-	-	15.91	2.97									
18 ~ 19	145.09	1.00	100.00	1.00	-	-	15.66	2.93									
19 ~ 20	130.28	1.00	100.00	1.00	-	-	14.48	2.71									
20 ~ 21	126.22	1.00	100.00	1.00	-	-	14.27	2.67									
21 ~ 22	126.64	1.00	100.00	1.00	-	-	14.27	2.67									
22 ~ 23	126.64	1.00	100.00	1.00	-	-	14.27	2.67									
23 ~ 24	122.16	1.00	100.00	1.00	-	-	11.92	2.23									
24 ~ 25	111.75	1.00	100.00	1.00	-	-	11.10	2.07									
25 ~ 26	114.42	1.00	100.00	1.00	-	-	11.36	2.12									
26 ~ 27	124.04	1.00	100.00	1.00	-	-	11.74	2.19									

様式-3(急) 建築物の構造の規制に必要な衝撃に関する事項	自然現象の種類	急傾斜地の崩壊	箇所番号	I-262
	告示番号	沖縄県告示第222号	箇所名	与儀(3)
	告示年月日	令和3年3月30日	所在地	沖縄市与儀2丁目