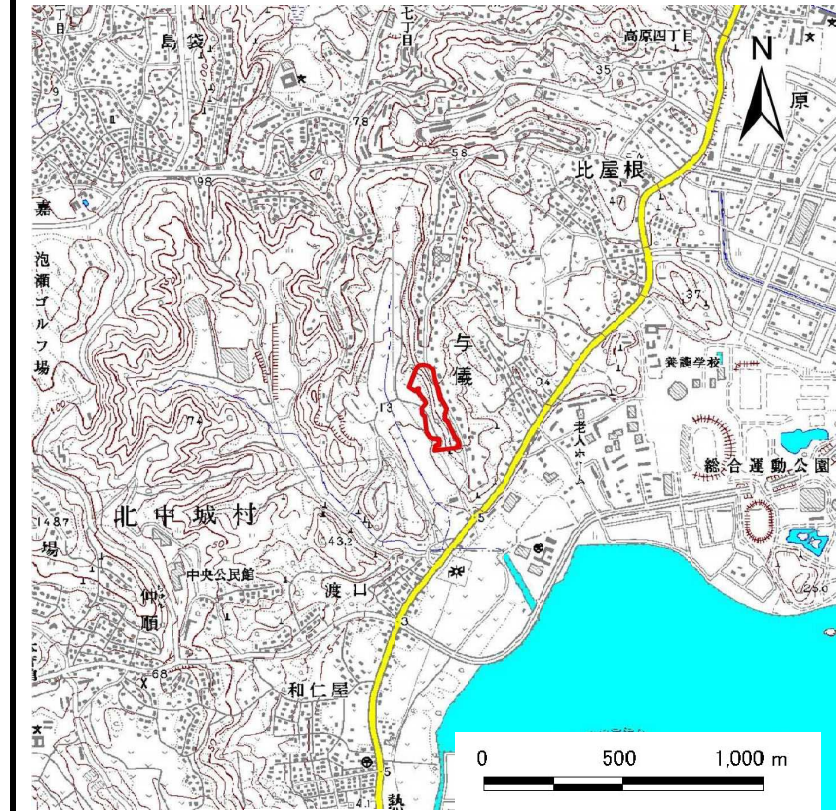


土砂災害警戒区域等の指定の公示に係る図書（その1）



(1/200,000)



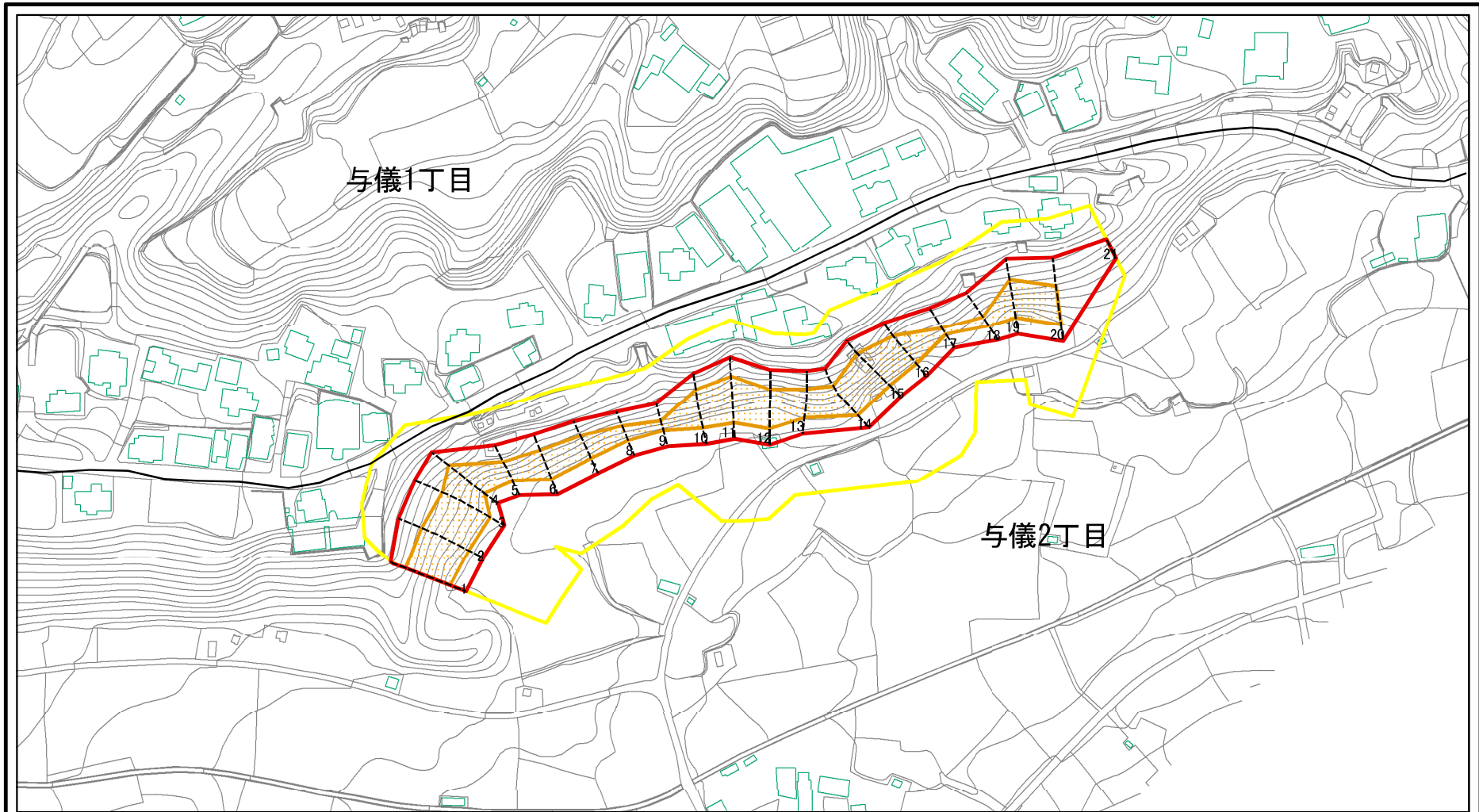
(1/25,000)

土砂災害警戒区域・土砂災害特別警戒区域
位置図

自然現象の種類	急傾斜地の崩壊
箇所番号	I-144
区域名	与儀（1）
所在地	沖縄市与儀1丁目、与儀2丁目

この地図は、国土地理院長の承認を得て、同院発行の20万分の1・2万5千分の1の地形図を複製したものである。（承認番号 平21業複、第55号）

土砂災害警戒区域等の指定の公示に係る図書(その2)

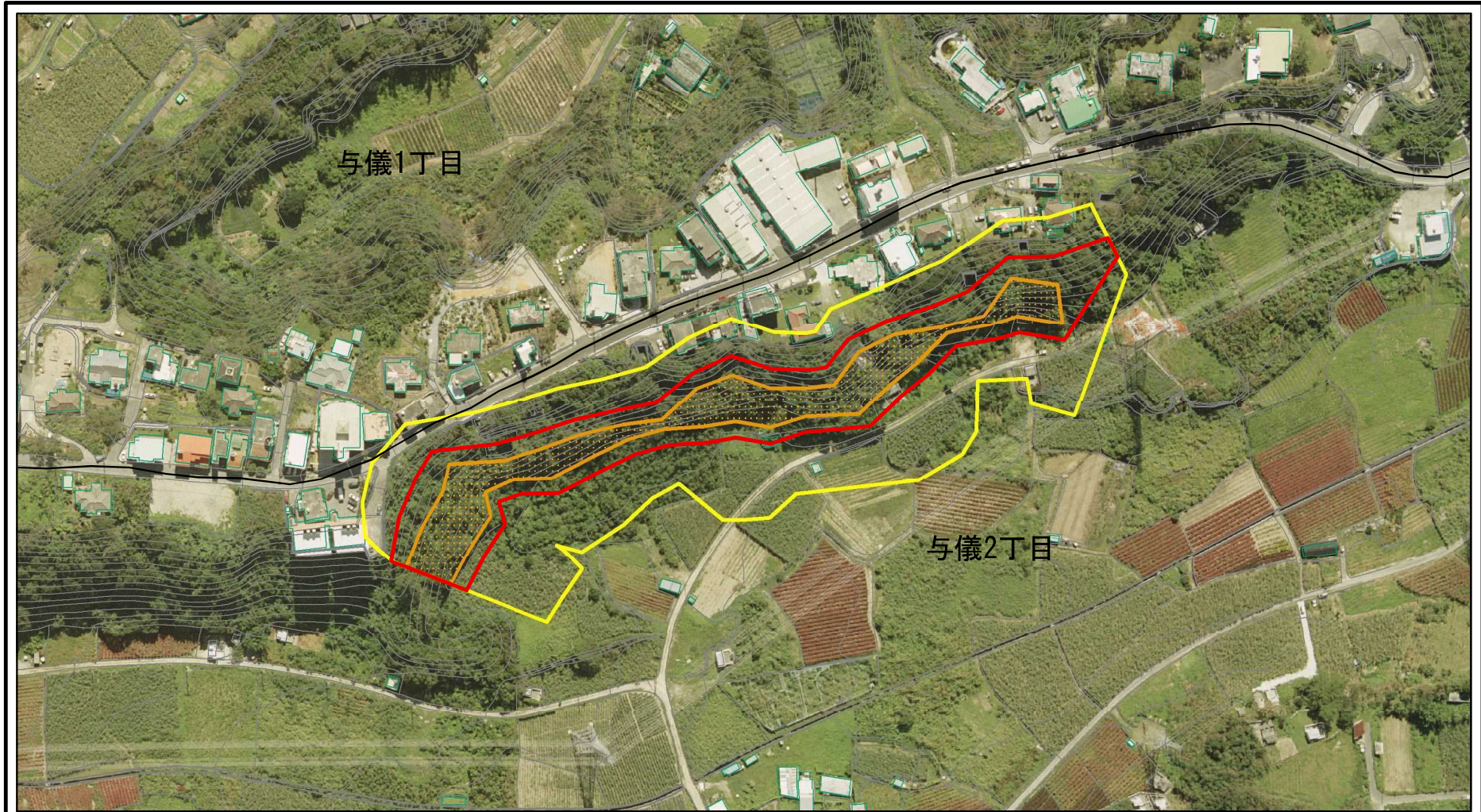


0 25 50 100m

図中の数字は横断測線番号を示す

土砂災害警戒区域・土砂災害特別警戒区域図(その1)	土砂災害防止法施行令第二条の基準に該当する区域(土砂災害警戒区域)		+1	自然現象の種類	急傾斜地の崩壊	箇所番号	I-144
	土砂災害防止法施行令第三条の基準に該当する区域(土砂災害特別警戒区域)			告示番号	沖縄県告示第222号	区域名	与儀(1)
	土砂等の(移動)高さが1m以下の場合、土砂等の移動による力が100kN/mを超える区域			告示年月日	令和3年3月30日	所在地	沖縄市与儀1丁目、与儀2丁目
	土砂等の堆積の高さが3mを超える区域		縮尺				
	それ以外の区域		1:2,500				

参考資料



0 25 50 100 m

参考資料	土砂災害防止法施行令第二条の基準に該当する区域 (土砂災害警戒区域)		+	自然現象の種類	急傾斜地の崩壊	箇所番号	I-144
	土砂災害防止法施行令第三条の基準に該当する区域(土砂災害特別警戒区域)			告示番号	沖縄県告示第222号	区域名	与儀(1)
	土砂等の(移動)高さが1m以下の場合、土砂等の移動による力が100kN/mを超える区域			縮尺	告示年月日	令和3年3月30日	所在地
	土砂等の堆積の高さが3mを超える区域		1:2,500				
	それ以外の区域						

土砂災害警戒区域等の指定の公示に係る図書(その3)

横断測線の区間	土石等の移動により建築物の地上部に作用すると想定される力				土石等の堆積により建築物の地上部に作用すると想定される力			
	土石等の(移動)高さが1m以下の場合、土石等の移動による力が100kN/m ² を超える区域		それ以外の区域		土石等の堆積の高さが3mを超える区域		それ以外の区域	
	力の大きさのうち最大のもの (kN/m ²)	土石等の高さ (m)	力の大きさのうち最大のもの (kN/m ²)	土石等の高さ (m)	力の大きさのうち最大のもの (kN/m ²)	土石等の高さ (m)	力の大きさのうち最大のもの (kN/m ²)	土石等の高さ (m)
1 ~ 2	145.32	1.00	100.00	1.00	-	-	16.05	3.00
2 ~ 3	130.52	1.00	100.00	1.00	-	-	14.63	2.73
3 ~ 4	133.78	1.00	100.00	1.00	-	-	14.27	2.67
4 ~ 5	133.78	1.00	100.00	1.00	-	-	13.51	2.53
5 ~ 6	132.53	1.00	100.00	1.00	-	-	12.27	2.29
6 ~ 7	132.53	1.00	100.00	1.00	-	-	12.60	2.35
7 ~ 8	130.82	1.00	100.00	1.00	-	-	12.91	2.41
8 ~ 9	121.85	1.00	100.00	1.00	-	-	12.91	2.41
9 ~ 10	143.48	1.00	100.00	1.00	-	-	14.90	2.78
10 ~ 11	143.48	1.00	100.00	1.00	-	-	14.90	2.78
11 ~ 12	137.82	1.00	100.00	1.00	-	-	13.92	2.60
12 ~ 13	135.83	1.00	100.00	1.00	-	-	13.92	2.60
13 ~ 14	134.10	1.00	100.00	1.00	-	-	13.81	2.58
14 ~ 15	144.10	1.00	100.00	1.00	-	-	14.48	2.71
15 ~ 16	144.10	1.00	100.00	1.00	-	-	14.93	2.79
16 ~ 17	141.39	1.00	100.00	1.00	-	-	14.93	2.79
17 ~ 18	108.19	1.00	100.00	1.00	-	-	11.14	2.08
18 ~ 19	131.41	1.00	100.00	1.00	-	-	13.59	2.54
19 ~ 20	131.41	1.00	100.00	1.00	-	-	13.59	2.54
20 ~ 21	-	-	100.00	1.00	-	-	12.94	2.42

様式-3(急) 建築物の構造の規制に必要な衝撃に関する事項	自然現象の種類	急傾斜地の崩壊	箇所番号	I-144
	告示番号	沖縄県告示第222号	箇所名	与儀(1)
	告示年月日	令和3年3月30日	所在地	沖縄市与儀1丁目、与儀2丁目