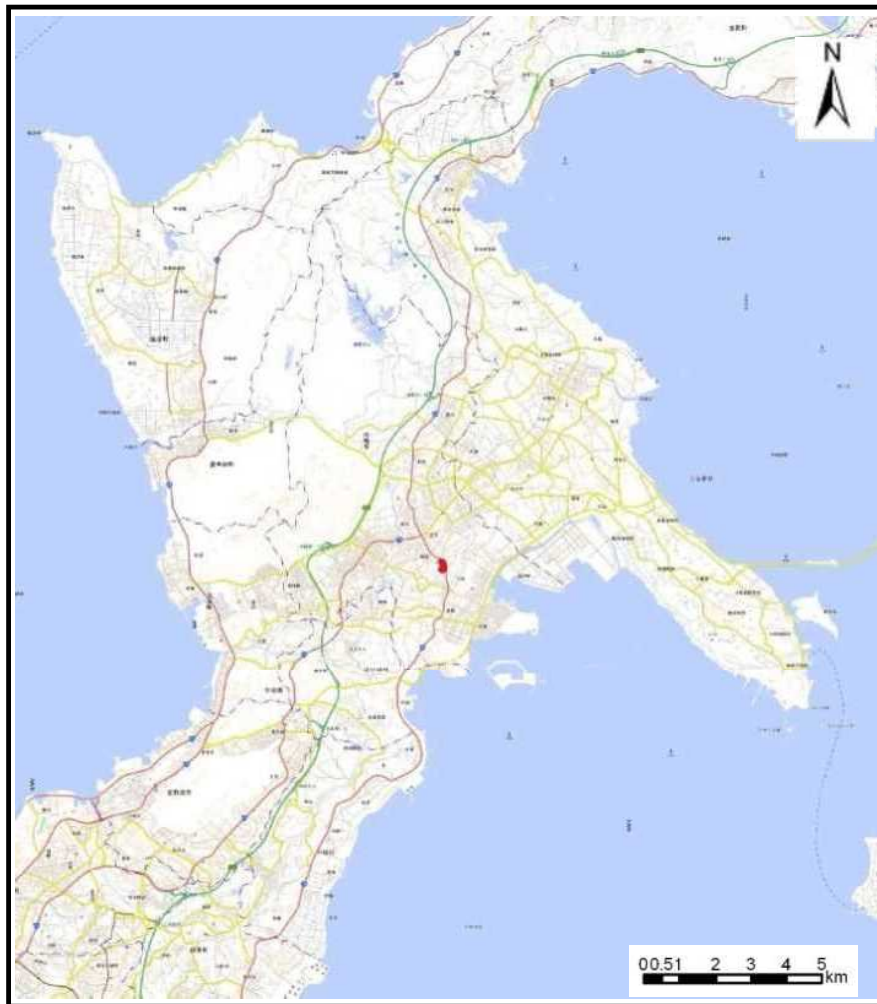


土砂災害警戒区域の指定の公示に係る図書（その1）



(1/200,000)



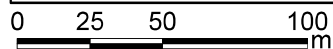
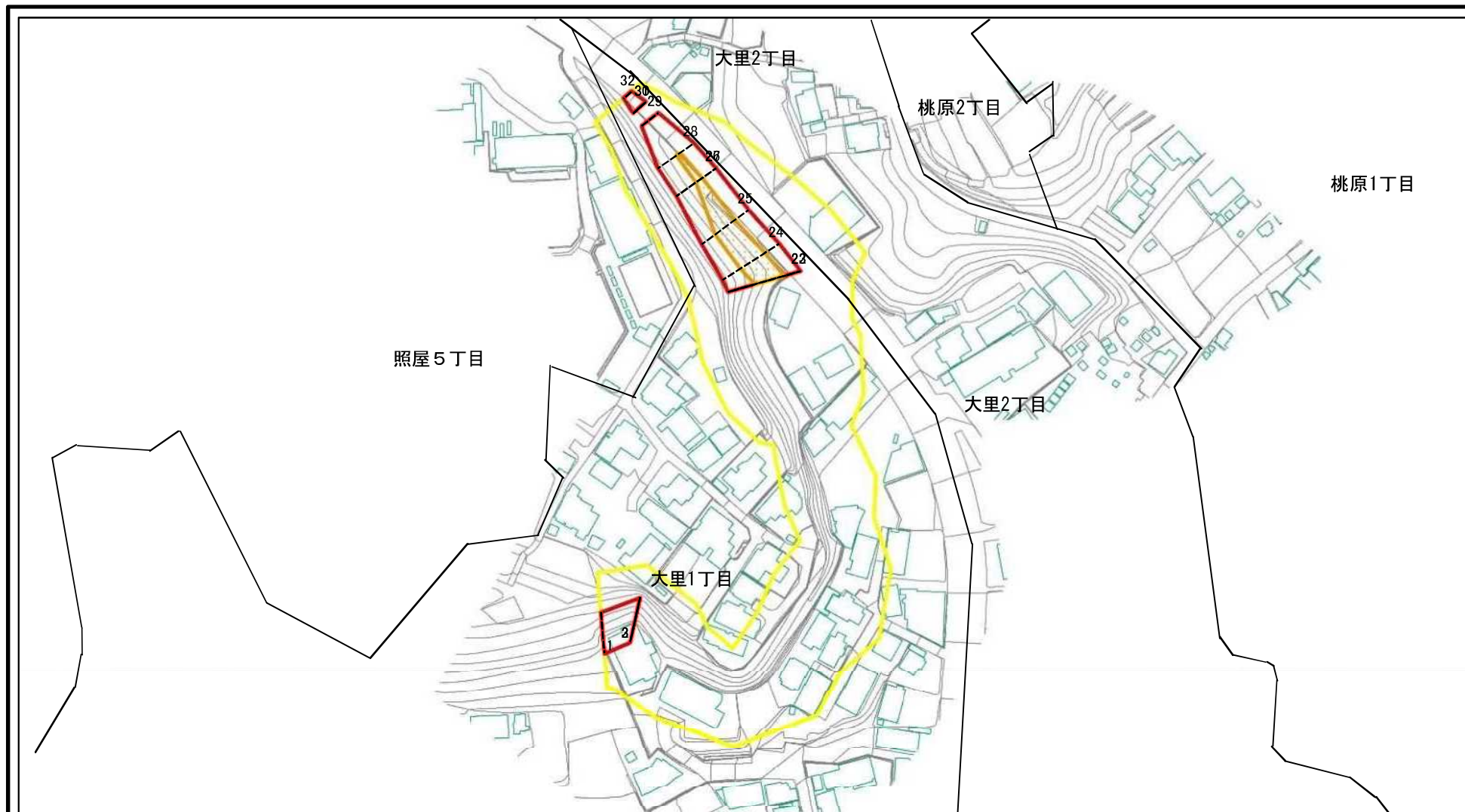
(1/25,000)

様式-1 (急)
土砂災害警戒区域・土砂災害特別警戒区域
位置図

| | |
|---------|-------------------------|
| 自然現象の種類 | 急傾斜の崩壊 |
| 箇所番号 | I-130 |
| 区域名 | 大里(1) |
| 所在地 | 沖縄県沖縄市大里1丁目、大里2丁目、照屋5丁目 |

「この地図は、国土地理院長の承認を得て、同院発行の電子地形図25000及び電子地形図20万を複製したものである。(測量法に基づく国土地理院長承認 (複製) R 3JHf 91)」

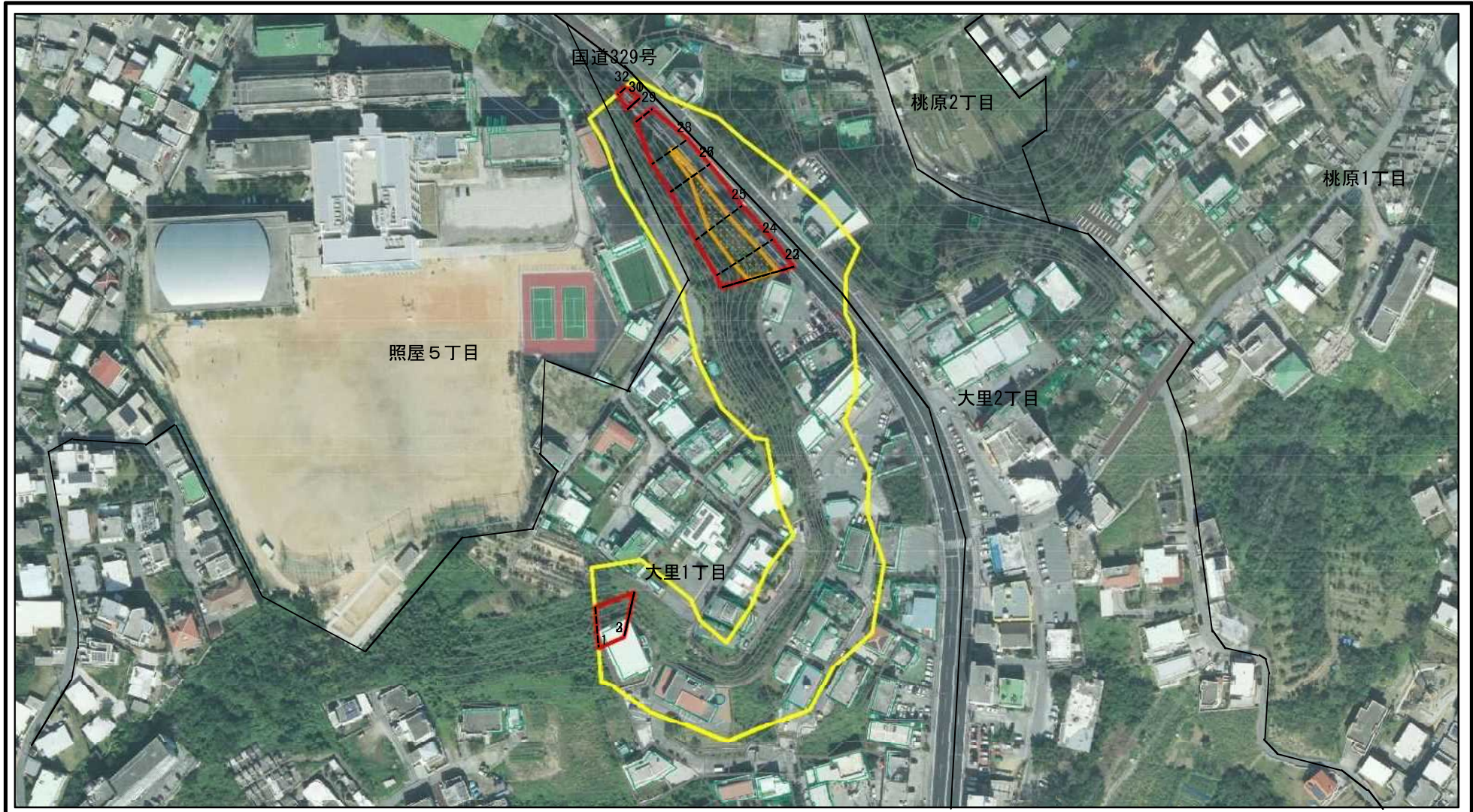
土砂災害警戒区域等の指定の公示に係る図書(その2)



図中の数字は横断測線番号を示す

| | | | | | | | |
|---------------------------------------------------|---------------------------------------------|--|--------------------|-----------|------------|-----------------------------|-------|
| 様式-2(急) 土砂災害警戒区域・土砂災害特別警戒区域 区域図(その1) | 土砂災害防止法施行令第二条の基準に該当する区域 | | N 縮尺 1:2,500 | 自然現象の種類 | 急傾斜地の崩壊 | 箇所番号 | I-130 |
| | 土砂災害防止法施行令第三条の基準に該当する区域 | | | 告示番号 | 沖縄県告示第114号 | 区域名 | 大里(1) |
| | 土砂等の(移動)高さが1m以下の場合、土砂等の移動による力が100kN/mを超える区域 | | 告示年月日 | 令和4年3月29日 | 所在地 | 沖縄県沖縄市大里1丁目 大里2丁目, 照屋5丁目 | |
| | 土砂等の堆積の高さが3mを超える区域 | | それ以外の区域 | | | | |

土砂災害警戒区域等の指定の公示に係る図書(その2-1)



図中の数字は横断測線番号を示す

様式-2-1(急)

土砂災害警戒区域・土砂災害特別警戒区域
区域図(その2)

| | |
|---------------------------------------------|--|
| 土砂災害防止法施行令第二条の基準に該当する区域 | |
| 土砂災害防止法施行令第三条の基準に該当する区域 | |
| 土砂等の(移動)高さが1m以下の場合、土砂等の移動による力が100kN/mを超える区域 | |
| 土砂等の堆積の高さが3mを超える区域 | |
| それ以外の区域 | |



縮尺

1:2,500

| | |
|---------|------------|
| 自然現象の種類 | 急傾斜地の崩壊 |
| 告示番号 | 沖縄県告示第114号 |
| 告示年月日 | 令和4年3月29日 |

| | |
|------|-----------------------------|
| 箇所番号 | I-130 |
| 区域名 | 大里(1) |
| 所在地 | 沖縄県沖縄市大里1丁目 大里2丁目, 照屋5丁目 |

土砂災害警戒区域等の指定の公示に係る図書(その3)

(1/1)

| 横断測線の区間 | 土石等の移動により建築物の地上部に作用すると想定される力 | | | | 土石等の堆積により建築物の地上部に作用すると想定される力 | | | | 横断測線の区間 | 土石等の移動により建築物の地上部に作用すると想定される力 | | | | 土石等の堆積により建築物の地上部に作用すると想定される力 | | | |
|---------|-----------------------------------------------------------|-----------|-----------------------------------|-----------|-----------------------------------|-----------|-----------------------------------|-----------|---------|-----------------------------------------------------------|-----------|-----------------------------------|-----------|-----------------------------------|-----------|-----------------------------------|-----------|
| | 土石等の(移動)高さが1m以下の場合、土石等の移動による力が100kN/m ² を超える区域 | | それ以外の区域 | | 土石等の堆積の高さが3mを超える区域 | | それ以外の区域 | | | 土石等の(移動)高さが1m以下の場合、土石等の移動による力が100kN/m ² を超える区域 | | それ以外の区域 | | 土石等の堆積の高さが3mを超える区域 | | それ以外の区域 | |
| | 力の大きさのうち最大のもの(kN/m ²) | 土石等の高さ(m) | 力の大きさのうち最大のもの(kN/m ²) | 土石等の高さ(m) | 力の大きさのうち最大のもの(kN/m ²) | 土石等の高さ(m) | 力の大きさのうち最大のもの(kN/m ²) | 土石等の高さ(m) | | 力の大きさのうち最大のもの(kN/m ²) | 土石等の高さ(m) | 力の大きさのうち最大のもの(kN/m ²) | 土石等の高さ(m) | 力の大きさのうち最大のもの(kN/m ²) | 土石等の高さ(m) | 力の大きさのうち最大のもの(kN/m ²) | 土石等の高さ(m) |
| 1 ~ 2 | - | - | 100.00 | 1.00 | - | - | 13.79 | 2.58 | 27 ~ 28 | 107.06 | 1.00 | 100.00 | 1.00 | - | - | 10.81 | 2.02 |
| 2 ~ 3 | - | - | - | - | - | - | - | - | 28 ~ 29 | - | - | 100.00 | 1.00 | - | - | 10.81 | 2.02 |
| 3 ~ 4 | - | - | - | - | - | - | - | - | 29 ~ 30 | - | - | - | - | - | - | - | - |
| 4 ~ 5 | - | - | - | - | - | - | - | - | 30 ~ 31 | - | - | - | - | - | - | - | - |
| 5 ~ 6 | - | - | - | - | - | - | - | - | 31 ~ 32 | - | - | 71.45 | 1.00 | - | - | 8.88 | 1.66 |
| 6 ~ 7 | - | - | - | - | - | - | - | - | ~ | | | | | | | | |
| 7 ~ 8 | - | - | - | - | - | - | - | - | ~ | | | | | | | | |
| 8 ~ 9 | - | - | - | - | - | - | - | - | ~ | | | | | | | | |
| 9 ~ 10 | - | - | - | - | - | - | - | - | ~ | | | | | | | | |
| 10 ~ 11 | - | - | - | - | - | - | - | - | ~ | | | | | | | | |
| 11 ~ 12 | - | - | - | - | - | - | - | - | ~ | | | | | | | | |
| 12 ~ 13 | - | - | - | - | - | - | - | - | ~ | | | | | | | | |
| 13 ~ 14 | - | - | - | - | - | - | - | - | ~ | | | | | | | | |
| 14 ~ 15 | - | - | - | - | - | - | - | - | ~ | | | | | | | | |
| 15 ~ 16 | - | - | - | - | - | - | - | - | ~ | | | | | | | | |
| 16 ~ 17 | - | - | - | - | - | - | - | - | ~ | | | | | | | | |
| 17 ~ 18 | - | - | - | - | - | - | - | - | ~ | | | | | | | | |
| 18 ~ 19 | - | - | - | - | - | - | - | - | ~ | | | | | | | | |
| 19 ~ 20 | - | - | - | - | - | - | - | - | ~ | | | | | | | | |
| 20 ~ 21 | - | - | - | - | - | - | - | - | ~ | | | | | | | | |
| 21 ~ 22 | - | - | - | - | - | - | - | - | ~ | | | | | | | | |
| 22 ~ 23 | - | - | - | - | - | - | - | - | ~ | | | | | | | | |
| 23 ~ 24 | 125.23 | 1.00 | 100.00 | 1.00 | - | - | 11.66 | 2.18 | ~ | | | | | | | | |
| 24 ~ 25 | 127.73 | 1.00 | 100.00 | 1.00 | - | - | 12.28 | 2.29 | ~ | | | | | | | | |
| 25 ~ 26 | 127.73 | 1.00 | 100.00 | 1.00 | - | - | 12.28 | 2.29 | ~ | | | | | | | | |
| 26 ~ 27 | - | - | - | - | - | - | - | - | ~ | | | | | | | | |

| | | | | |
|--------------------------------------|---------|------------|------|-----------------------------|
| 様式-3(急) 建築物の構造の規制に必要な衝撃に関する事項 | 自然現象の種類 | 急傾斜地の崩壊 | 箇所番号 | I-130 |
| | 告示番号 | 沖縄県告示第114号 | 区域名 | 大里(1) |
| | 告示年月日 | 令和4年3月29日 | 所在地 | 沖縄県沖縄市大里1丁目 大里2丁目, 照屋5丁目 |