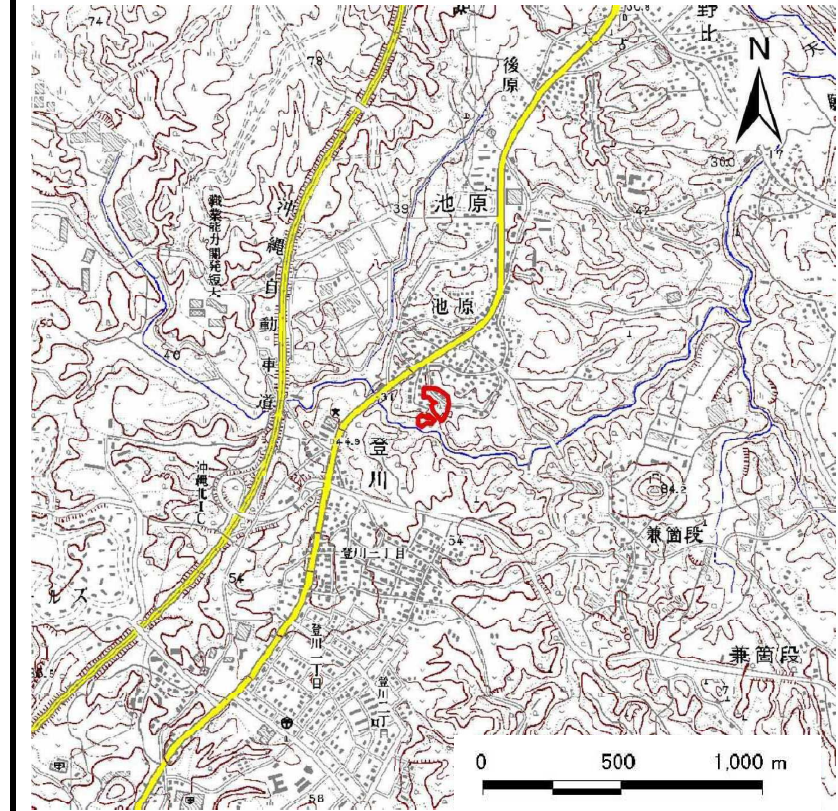


# 土砂災害警戒区域等の指定の公示に係る図書（その1）



(1/200,000)



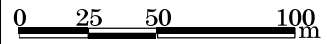
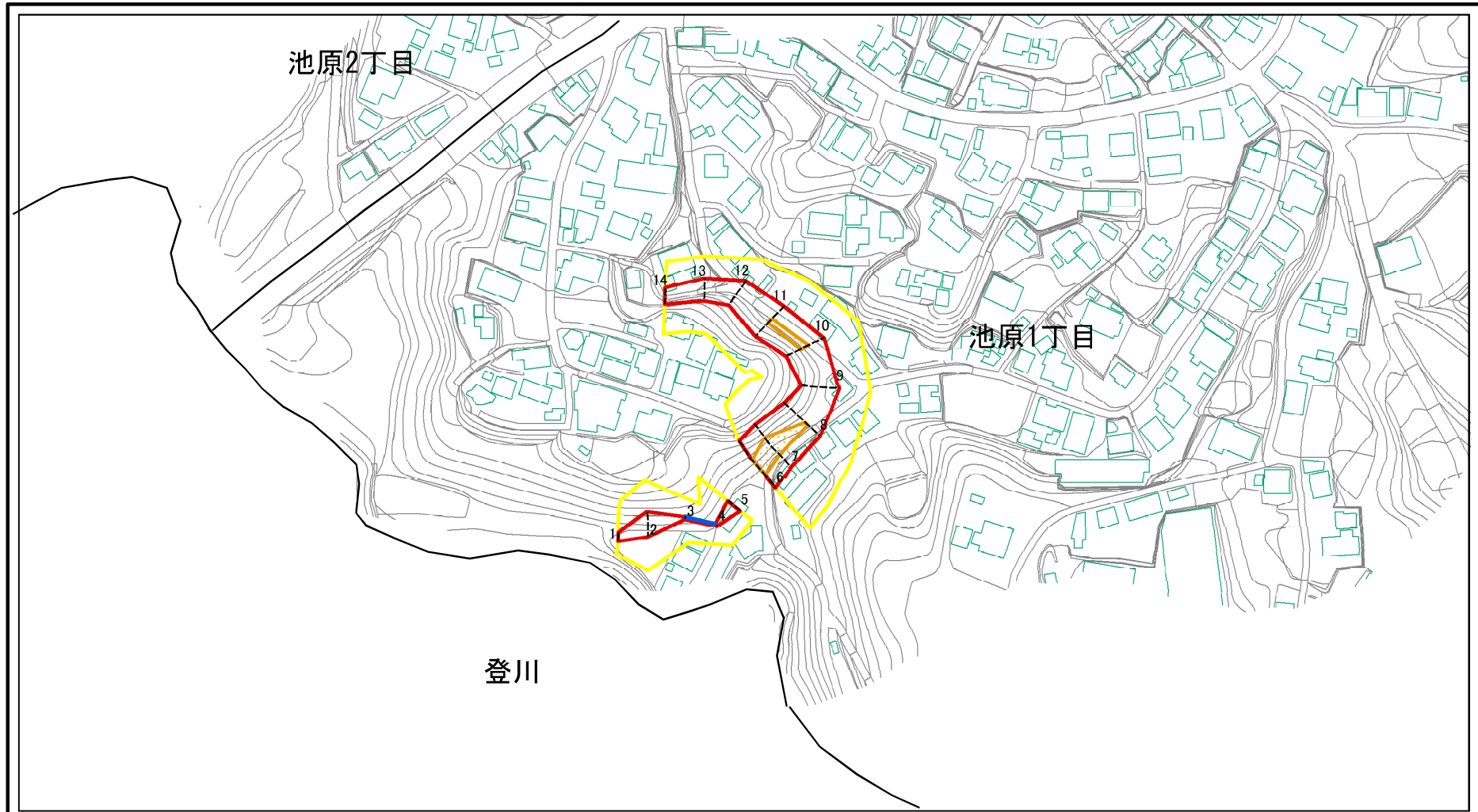
(1/25,000)

土砂災害警戒区域・土砂災害特別警戒区域  
位置図

|         |          |
|---------|----------|
| 自然現象の種類 | 急傾斜地の崩壊  |
| 箇所番号    | I-123    |
| 区域名     | 池原（2）    |
| 所在地     | 沖縄市池原1丁目 |

この地図は、国土地理院長の承認を得て、同院発行の20万分の1・2万5千分の1の地形図を複製したものである。（承認番号 平21業複、第55号）

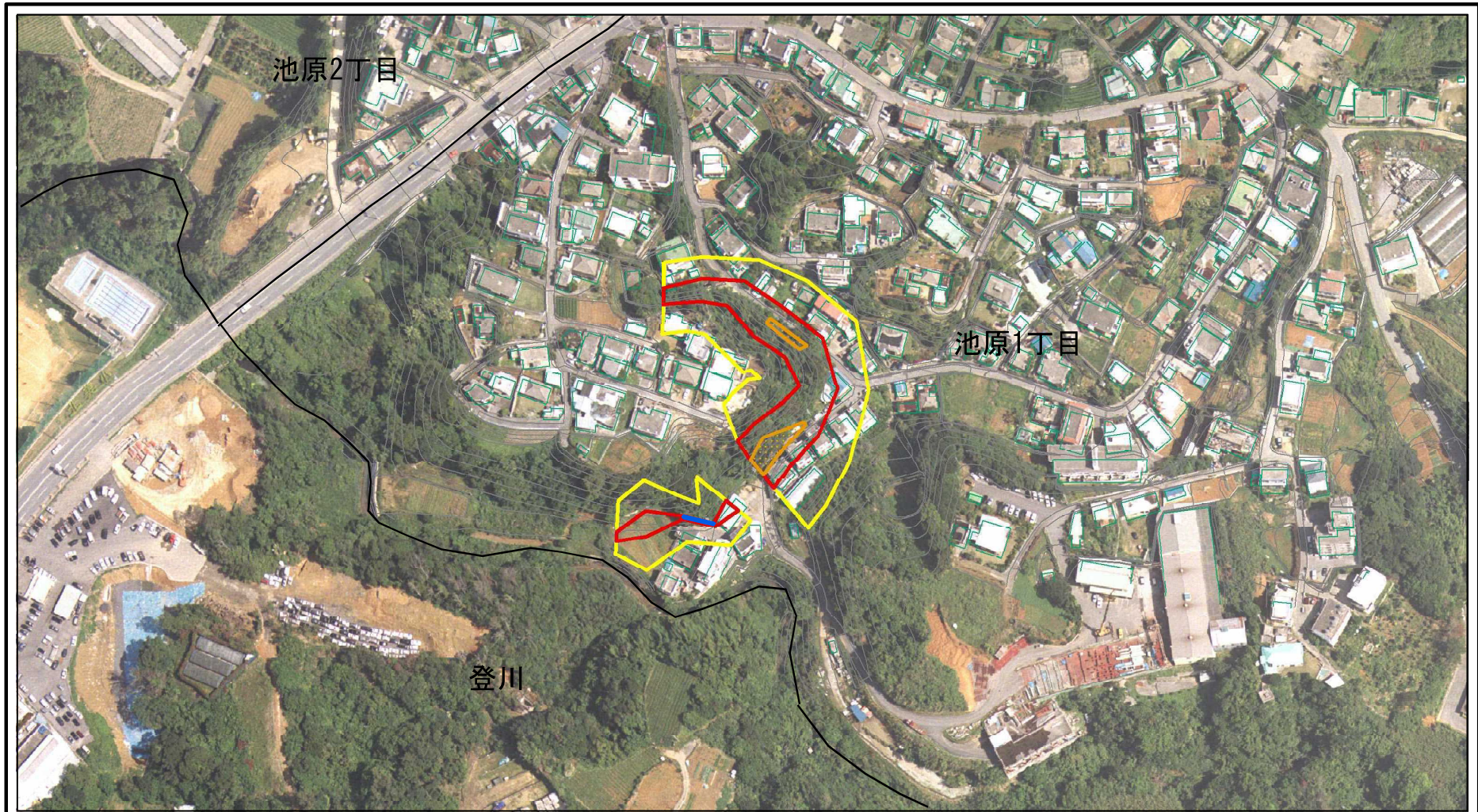
## 土砂災害警戒区域等の指定の公示に係る図書(その2)



図中の数字は横断測線番号を示す

|                                  |   |  |                    |         |            |      |          |
|----------------------------------|---|--|--------------------|---------|------------|------|----------|
| <b>土砂災害警戒区域・土砂災害特別警戒区域図(その1)</b> | 土砂災害防止法施行令第二条の基準に該当する区域(土砂災害警戒区域)           |  | N<br>縮尺<br>1:2,500 | 自然現象の種類 | 急傾斜地の崩壊    | 箇所番号 | I-123    |
|                                  | 土砂災害防止法施行令第三条の基準に該当する区域(土砂災害特別警戒区域)         |  |                    | 告示番号    | 沖縄県告示第222号 | 区域名  | 池原(2)    |
|                                  | 土砂等の(移動)高さが1m以下の場合、土砂等の移動による力が100kN/mを超える区域 |  |                    | 告示年月日   | 令和3年3月30日  | 所在地  | 沖縄市池原1丁目 |
|                                  | 土砂等の堆積の高さが3mを超える区域                          |  |                    | それ以外の区域 |            |      |          |

# 参考資料



0 25 50 100 m

|      |   |  |                    |             |            |      |          |
|------|---|--|--------------------|-------------|------------|------|----------|
| 参考資料 | 土砂災害防止法施行令第二条の基準に該当する区域<br>(土砂災害警戒区域)               |  | N<br>縮尺<br>1:2,500 | 自然現象<br>の種類 | 急傾斜地の崩壊    | 箇所番号 | I-123    |
|      | 土砂災害防止法<br>施行令第三条の<br>基準に該当する<br>区域(土砂災害<br>特別警戒区域) |  |                    | 告示番号        | 沖縄県告示第222号 | 区域名  | 池原(2)    |
|      | 土砂等の(移動)高さが1m以下の場合、<br>土砂等の移動による力が100kN/mを超える区域     |  |                    | 告示年月日       | 令和3年3月30日  | 所在地  | 沖縄市池原1丁目 |
|      | 土砂等の堆積の高さが3mを超える区域<br>それ以外の区域                       |  |                    |             |            |      |          |

