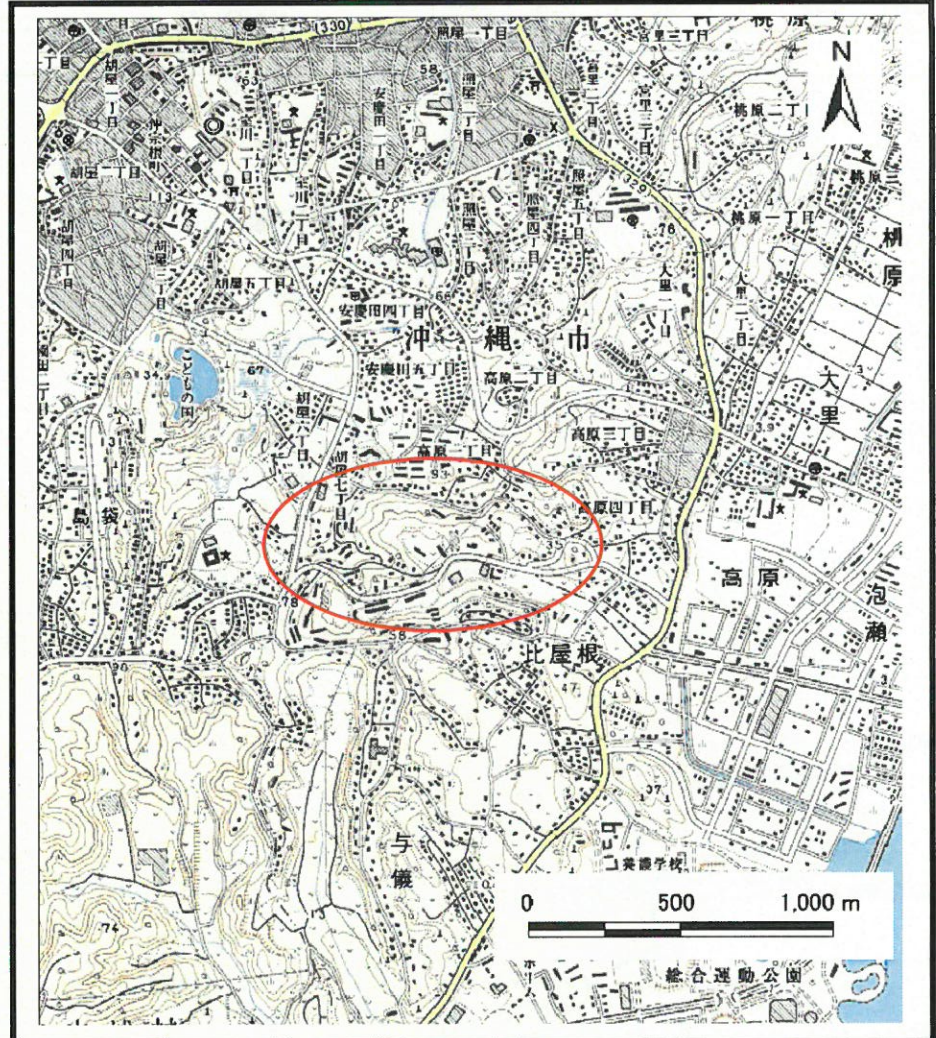


# 土砂災害警戒区域等の指定の公示に係る図書（その1）



(1/200,000)



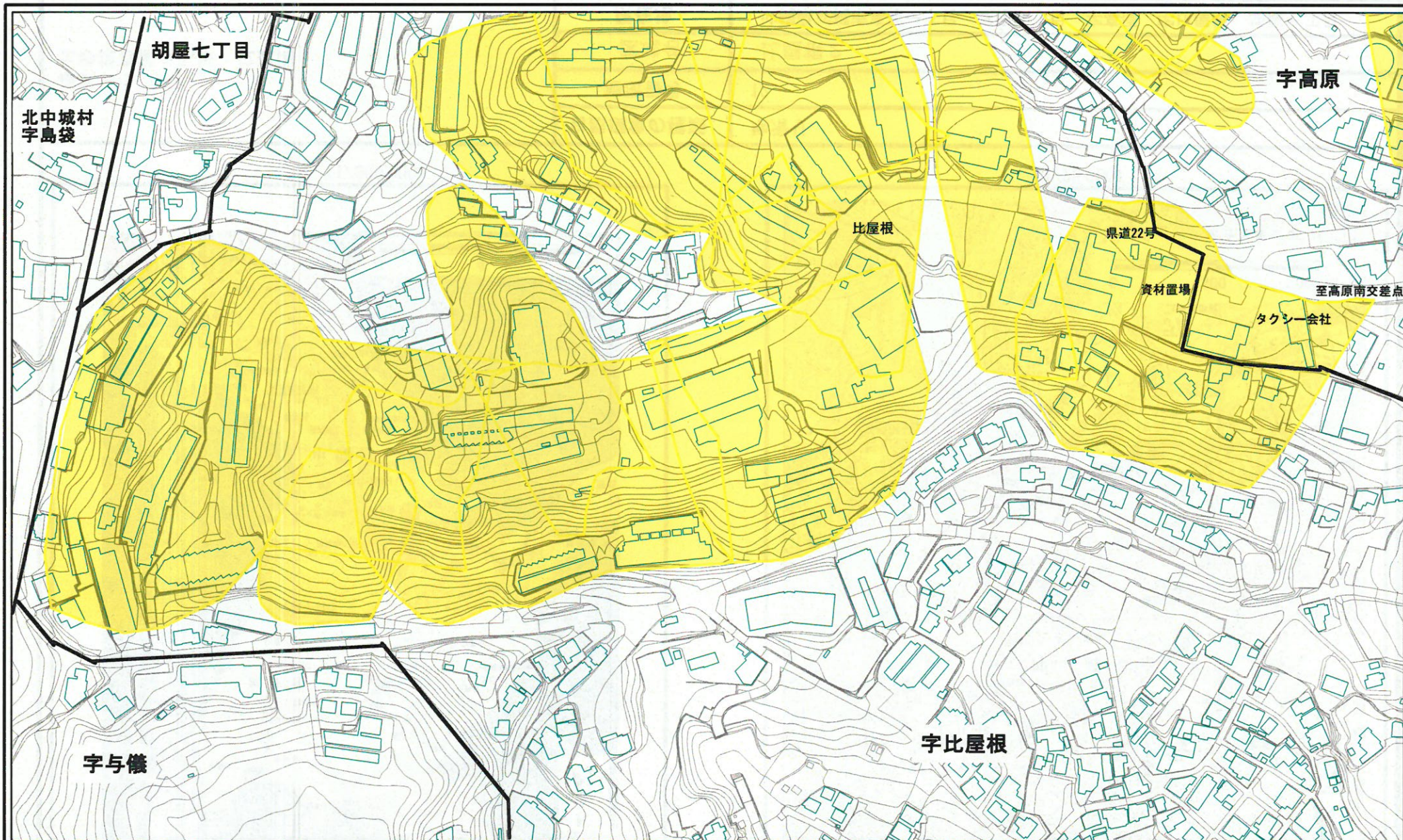
(1/25,000)

様式-1 (地)  
土砂災害警戒区域 位置図

自然現象の種類	地滑り
箇所番号	12
区域名	比屋根 2
所在地	沖縄県沖縄市高原一丁目、高原四丁目、字高原、字比屋根、胡屋七丁目

この地図は、国土地理院長の承認を得て、同院発行の数値地図200000(地図画像)及び数値地図25000(地図画像)を複製したものである。(承認番号 平21業複、第55号)

土砂災害警戒区域等の指定の公示に係る図書(その2)

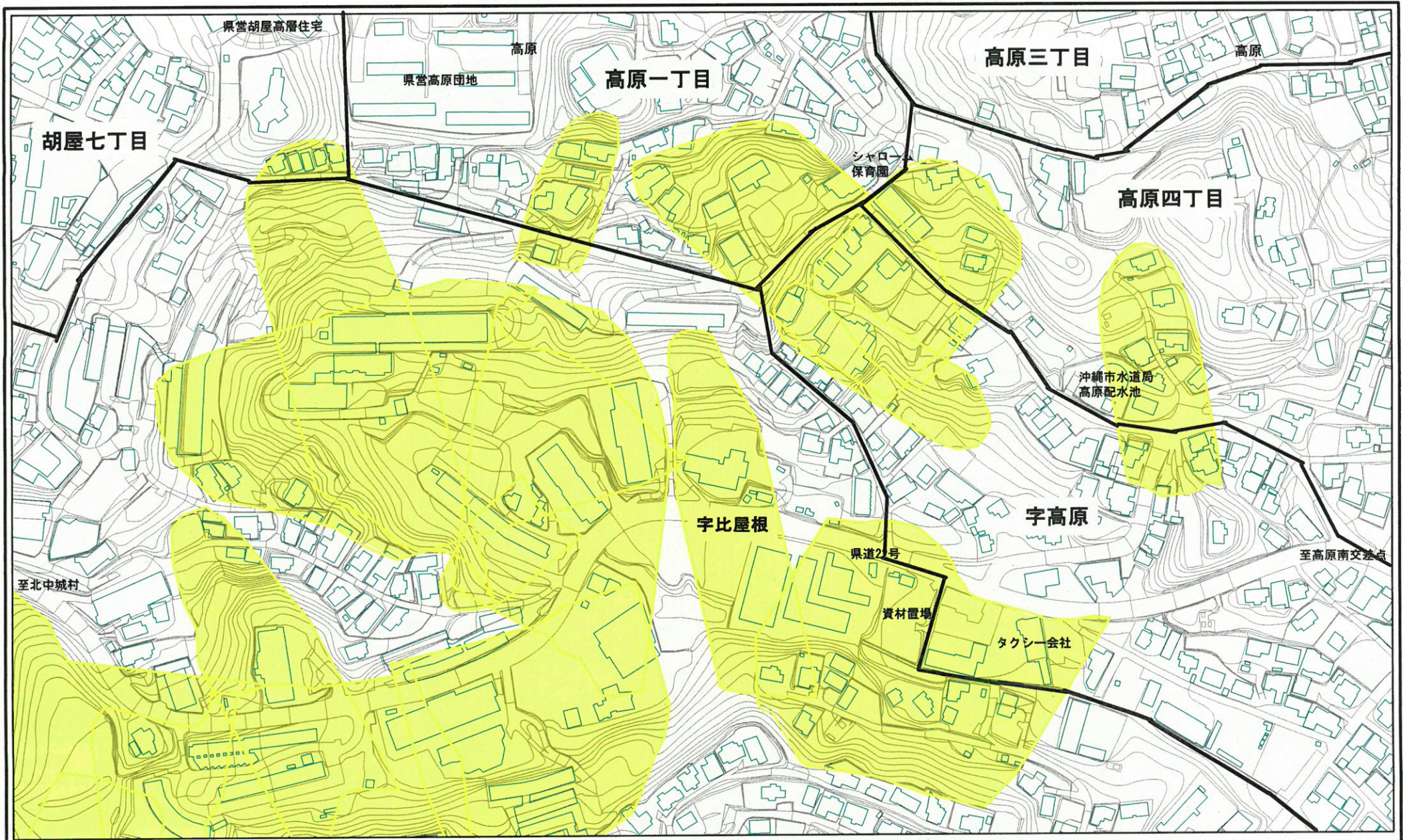


0 25 50 100m

様式-2(地)  
土砂災害警戒区域  
区域図(その1)

土砂災害防止法施行令第2条の基準に該当する区域(土砂災害警戒区域)		 縮尺 1:2,500	自然現象の種類	地滑り	箇所番号	12	箇所名	比屋根 2
土砂災害防止法施行令第3条の基準に該当する区域(土砂災害特別警戒区域)			告示番号	沖縄県告示第354号	区域名	比屋根 2 (12A~12G)		
			告示年月日	平成27年6月5日	所在地	沖縄県沖縄市高原一丁目、高原四丁目、字高原、字比屋根、胡屋七丁目		

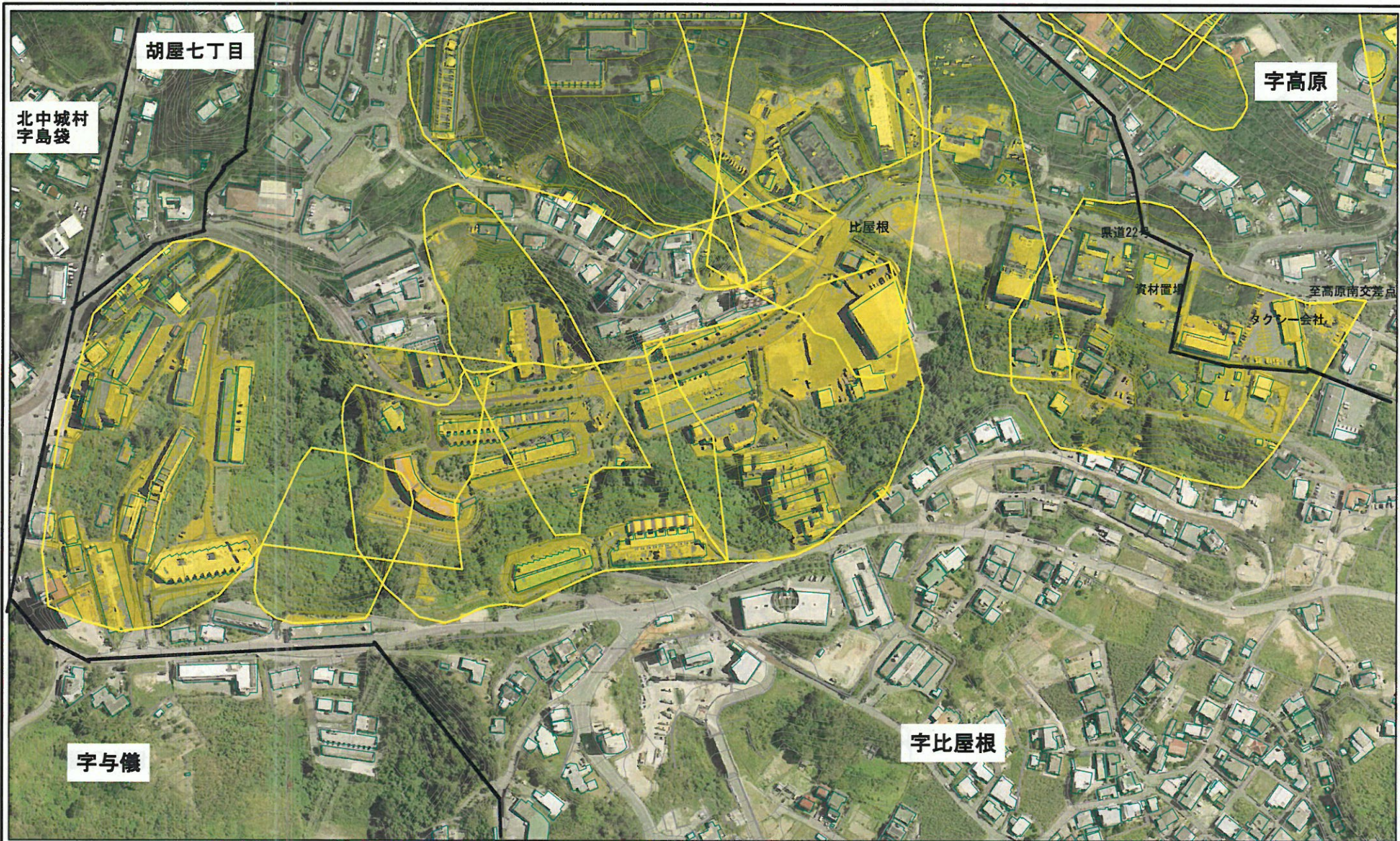
土砂災害警戒区域等の指定の公示に係る図書(その2)



0 25 50 100 m

様式-2(地) 土砂災害警戒区域 区域図(その1)	土砂災害防止法施行令 第二条の基準に該当する 区域(土砂災害警戒区域)		N 縮尺 1:2,500	自然現象 の種類 地滑り	箇所番号 12	箇所名 比屋根 2
	土砂災害防止法施行令 第三条の基準に該当する 区域(土砂災害特別警戒 区域)			告示番号 沖縄県告示第354号	区域名 比屋根 2 (12H~12P)	告示年月日 平成27年6月5日

土砂災害警戒区域等の指定の公示に係る図書(その2-1)



0 25 50 100  
m

様式-2-1(地)  
土砂災害警戒区域  
区域図(その2)

土砂災害防止法施行令 第二条の基準に該当する 区域(土砂災害警戒区域)		N 縮尺 1:2,500	自然現象 の種類	地滑り	箇所番号	12	箇所名	比屋根 2
	土砂災害防止法施行令 第三条の基準に該当する 区域(土砂災害特別警戒 区域)			告示番号	沖縄県告示第354号	区域名	比屋根 2 (12A~12G)	
			告示年月日	平成27年6月5日	所在地	沖縄県沖縄市高原一丁目、高原四丁目、 字高原、字比屋根、胡屋七丁目		

土砂災害警戒区域等の指定の公示に係る図書(その2-1)



様式-2-1(地)  
土砂災害警戒区域  
区域図(その2)

土砂災害防止法施行令 第二条の基に該当する 区域(土砂災害警戒区域)		自然現象 の種類 地滑り	箇所番号 12	箇所名 比屋根 2		
	土砂災害防止法施行令 第三条の基に該当する 区域(土砂災害特別警戒 区域)				告示番号 沖縄県告示第354号	区域名 比屋根 2 (12H~12P)

N  
縮尺  
1:2,500