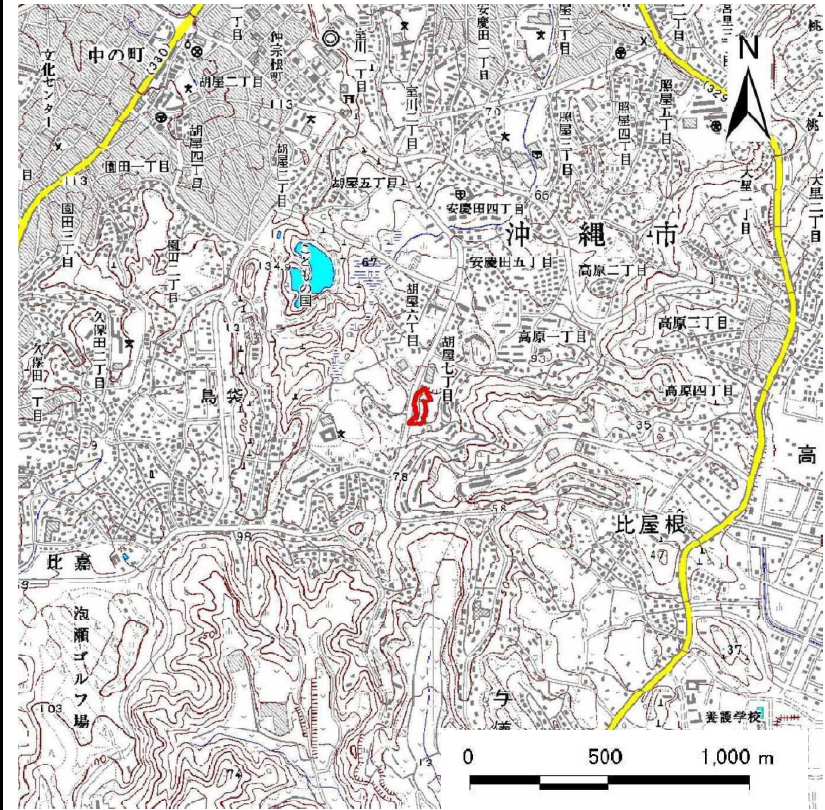


# 土砂災害警戒区域等の指定の公示に係る図書（その1）



(1/200,000)



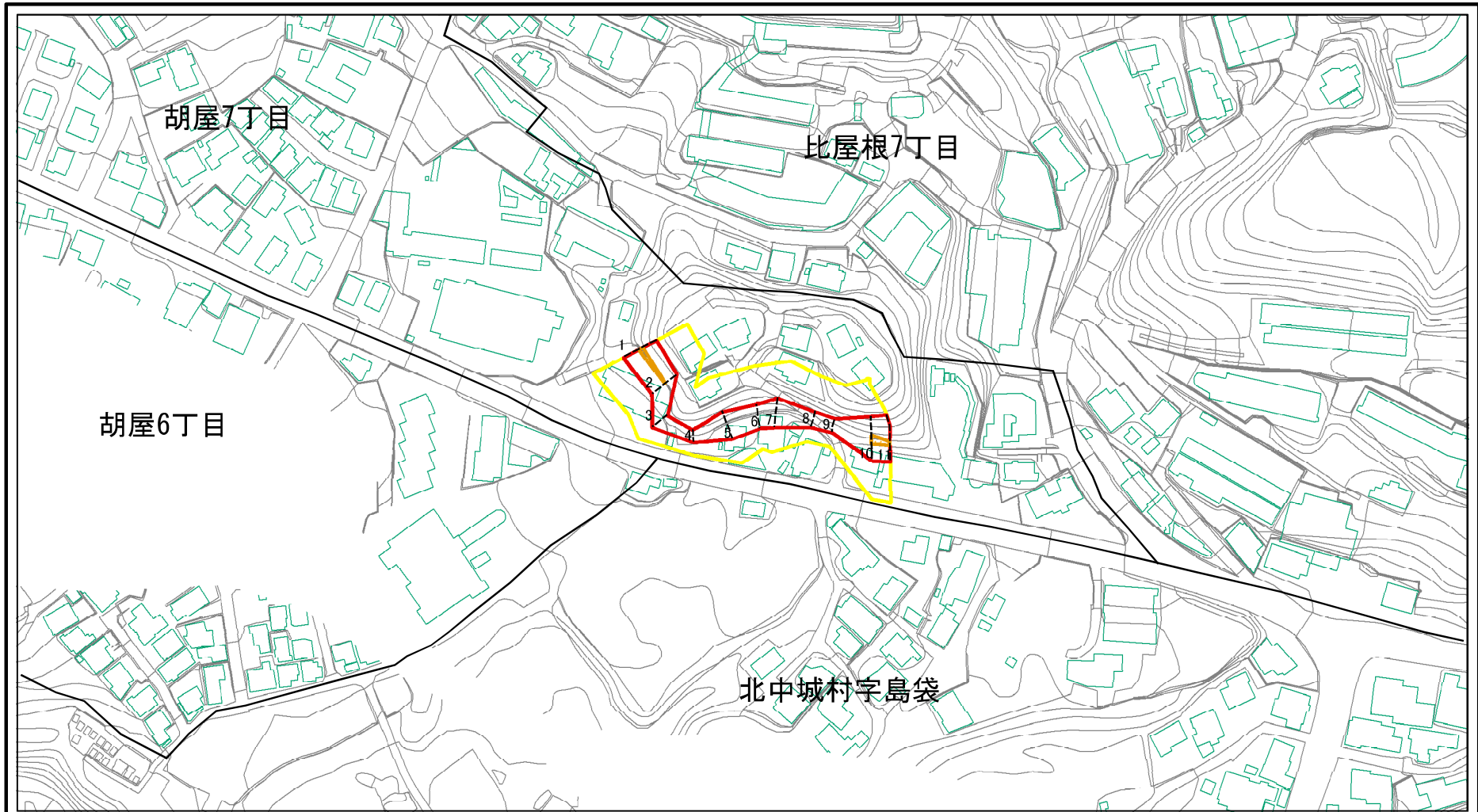
(1/25,000)

土砂災害警戒区域・土砂災害特別警戒区域  
位置図

自然現象の種類	急傾斜地の崩壊
箇所番号	I-365
区域名	比屋根（4）
所在地	沖縄市胡屋7丁目

この地図は、国土地理院長の承認を得て、同院発行の20万分の1・2万5千分の1の地形図を複製したものである。（承認番号 平21業複、第55号）

## 土砂災害警戒区域等の指定の公示に係る図書(その2)

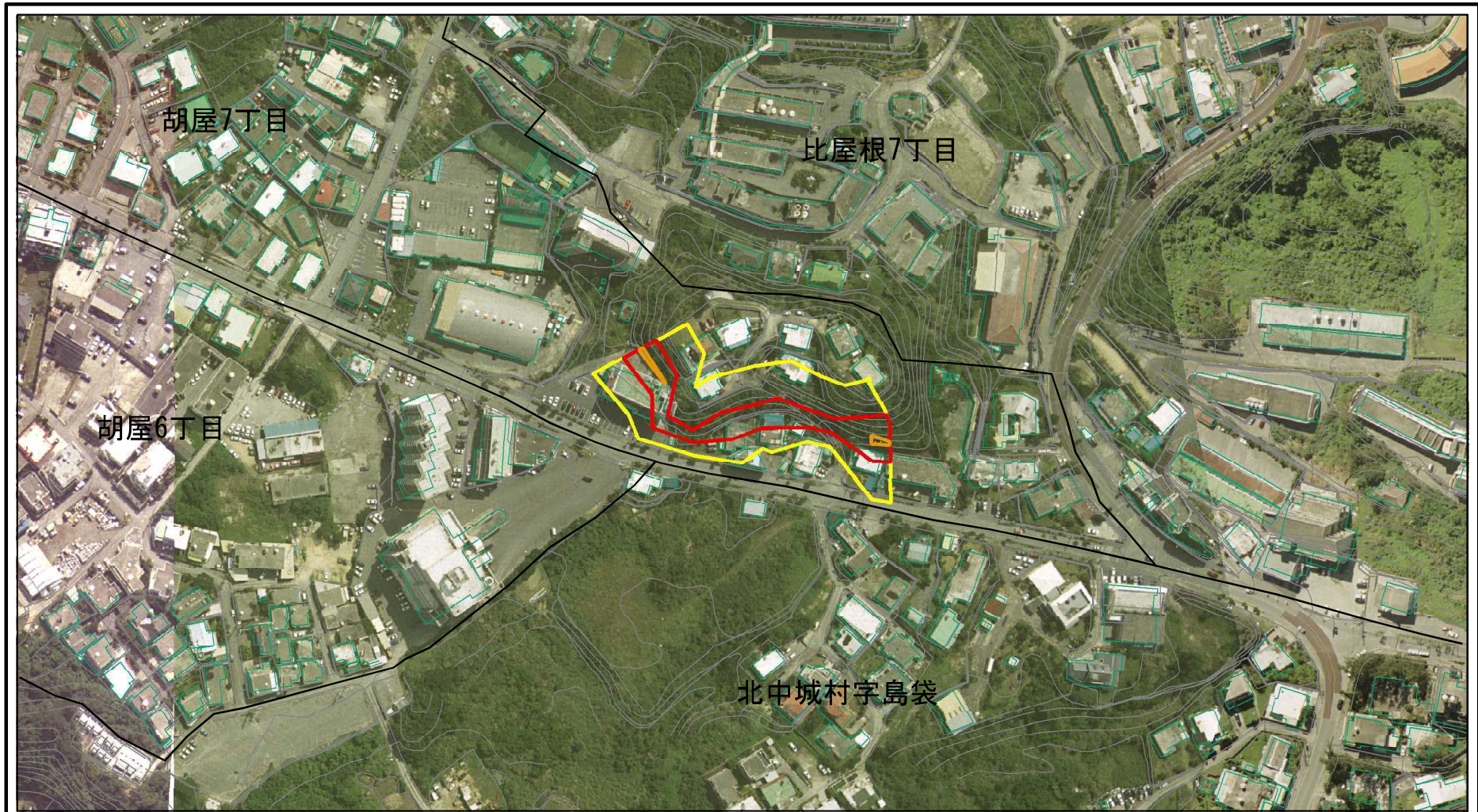


0 25 50 100  
m

図中の数字は横断測線番号を示す

<b>土砂災害警戒区域・土砂災害特別警戒区域図(その1)</b>	土砂災害防止法施行令第二条の基準に該当する区域(土砂災害警戒区域)	■	縮尺 1:2,500	自然現象の種類	急傾斜地の崩壊	箇所番号	I-365
	土砂災害防止法施行令第三条の基準に該当する区域(土砂災害特別警戒区域)	■		告示番号	沖縄県告示第222号	区域名	比屋根(4)
	それ以外の区域	■		告示年月日	令和3年3月30日	所在地	沖縄市胡屋7丁目

# 参考資料



参考資料	土砂災害防止法施行令第二条の基準に該当する区域 (土砂災害警戒区域)		 縮尺 1:2,500	自然現象の種類	急傾斜地の崩壊	箇所番号	I-365
	土砂災害防止法施行令第三条の基準に該当する区域(土砂災害特別警戒区域)			告示番号	沖縄県告示第222号	区域名	比屋根(4)
	土砂等の(移動)高さが1m以下の場合、土砂等の移動による力が100kN/mを超える区域			告示年月日	令和3年3月30日	所在地	沖縄市胡屋7丁目
	土砂等の堆積の高さが3mを超える区域						
	それ以外の区域						

