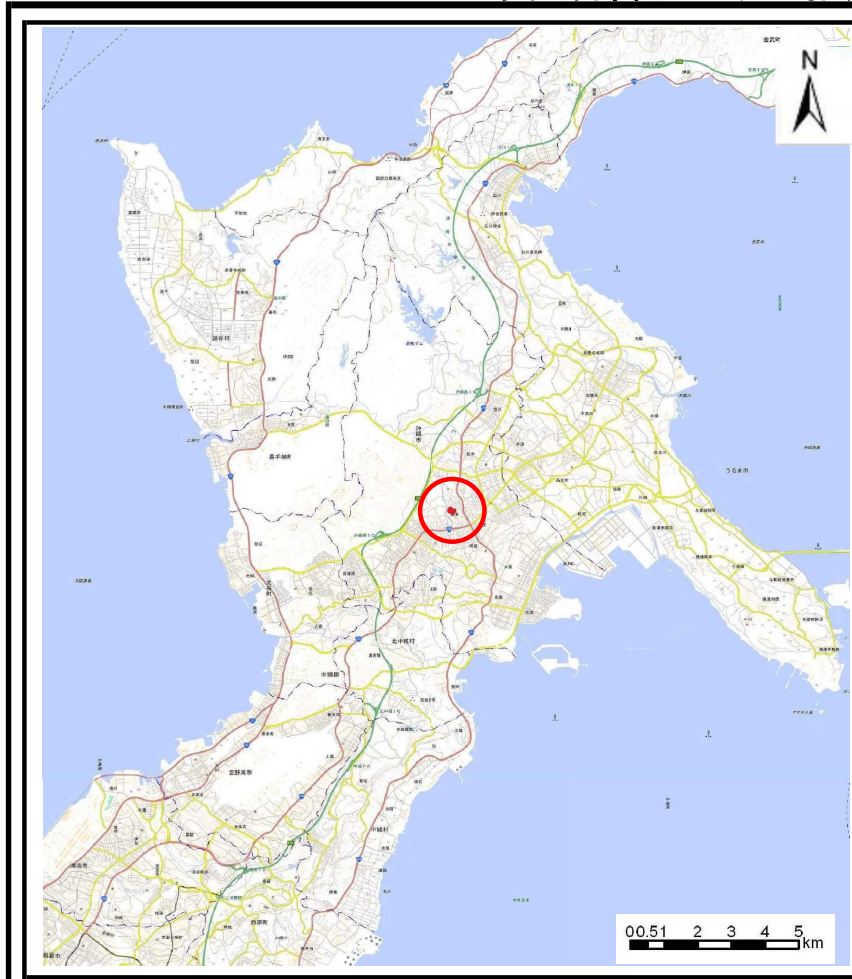
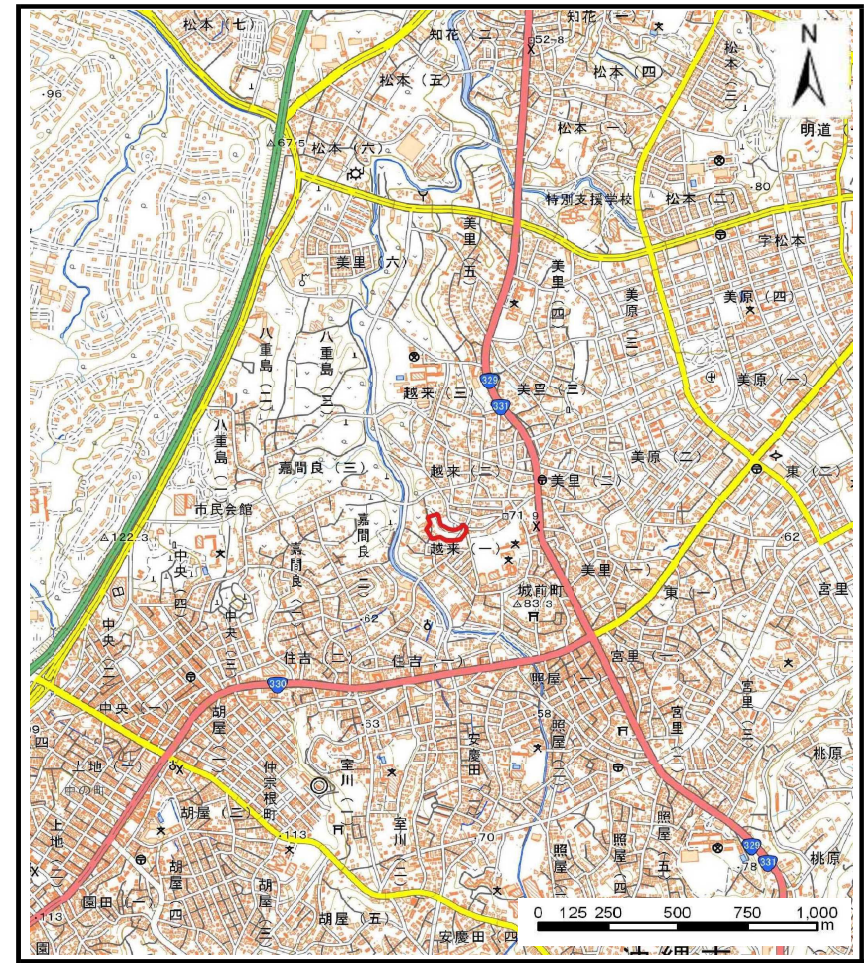


土砂災害警戒区域の指定の公示に係る図書（その1）



(1/200,000)

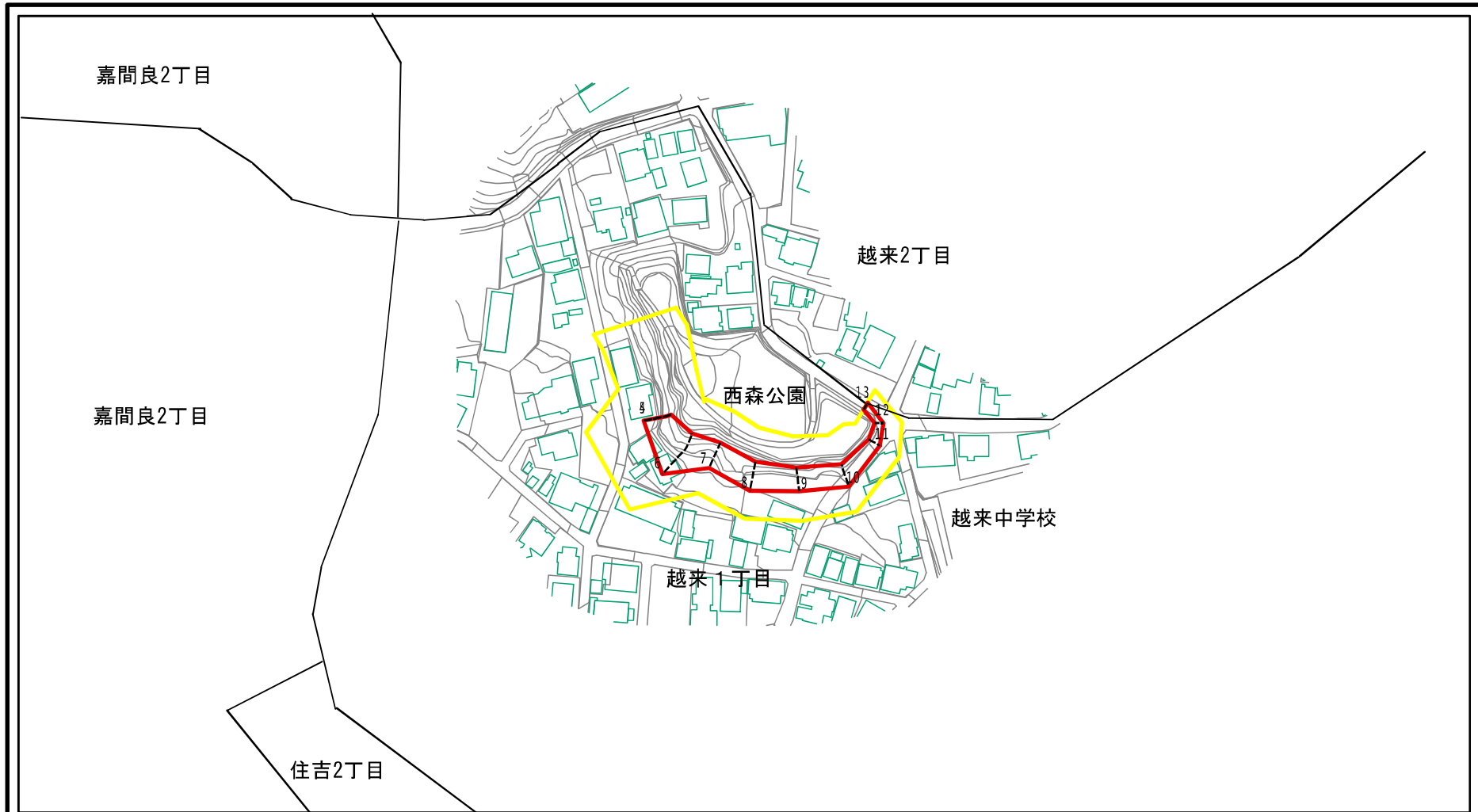


(1/25,000)

様式-1 (急) 土砂災害警戒区域・土砂災害特別警戒区域 位置図	自然現象の種類	急傾斜の崩壊
	箇所番号	I-362
	区域名	越来
	所在地	沖縄県 沖縄市越来1丁目、越来2丁目

「この地図は、国土地理院長の承認を得て、同院発行の電子地形図25000及び電子地形図20万を複製したものである。(測量法に基づく国土地理院長承認 (複製) ○○○○○)」

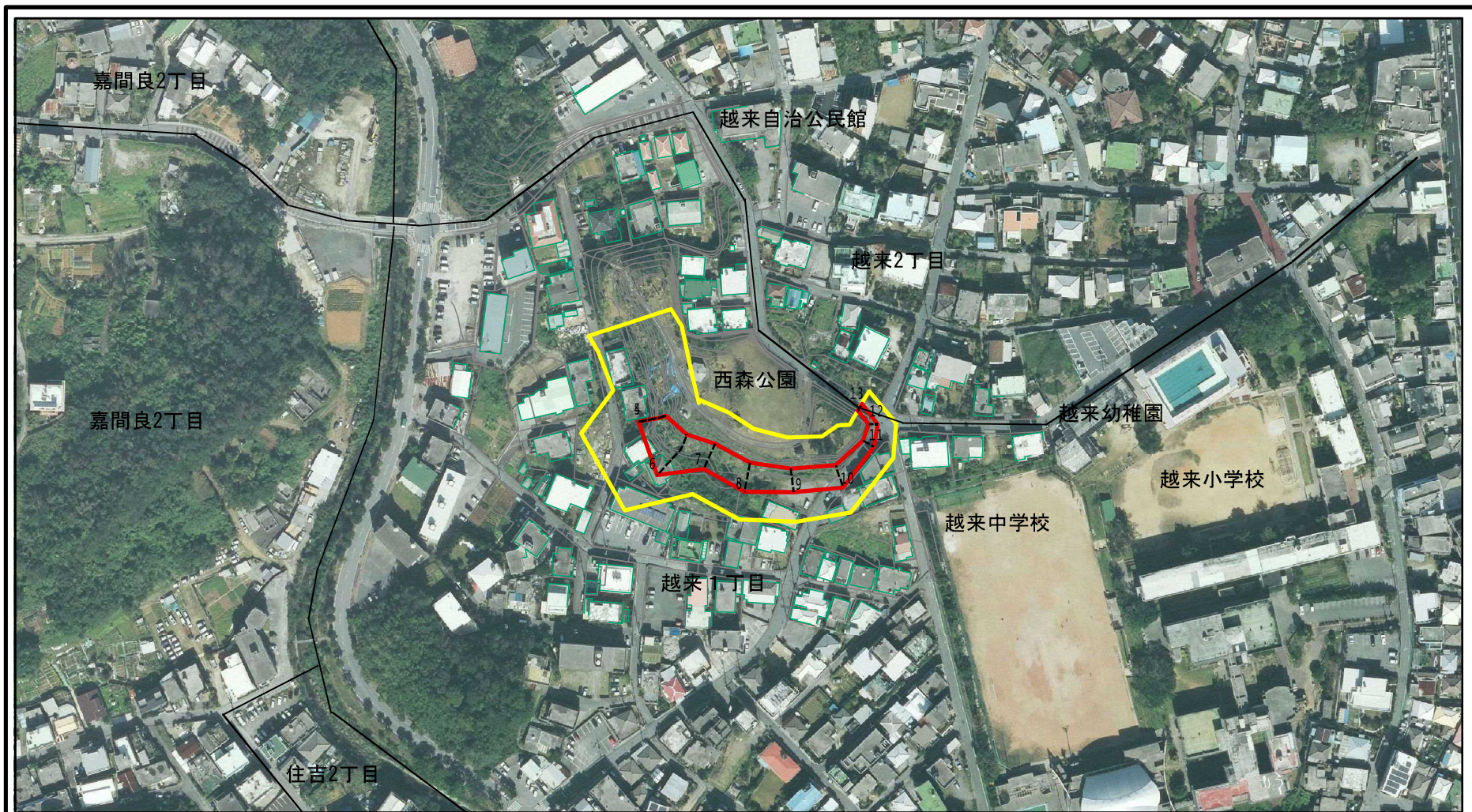
土砂災害警戒区域等の指定の公示に係る図書(その2)



図中の数字は横断測線番号を示す

様式-2(急) 土砂災害警戒区域・土砂災害特別警戒区域 区域図(その1)	土砂災害防止法施行令第二条の基準に該当する区域		N 縮尺 1:2,500	自然現象の種類	急傾斜地の崩壊	箇所番号	I-362
	土砂災害防止法施行令第三条の基準に該当する区域			告示番号	沖縄県告示第222号	区域名	越来
	土砂等の(移動)高さが1m以下の場合、土砂等の移動による力が100kN/mを超える区域		告示年月日	令和3年3月30日	所在地	沖縄市越来1丁目、越来2丁目	
	土砂等の堆積の高さが3mを超える区域		それ以外の区域				

土砂災害警戒区域等の指定の公示に係る図書(その2-1)



0 25 50 100
m

図中の数字は横断測線番号を示す

様式-2-1(急)

土砂災害警戒区域・土砂災害特別警戒区域
区域図(その2)

土砂災害防止法施行令第二条の基準に該当する区域



自然現象
の種類

急傾斜地の崩壊

箇所番号

I-362

土砂災害防止法
施行令第三条の
基準に該当する
区域



縮尺

告示番号

沖縄県告示第222号

区域名

越来

土石等の(移動)高さが1m以下の場合、
土石等の移動による力が100kN/mを超える区域



縮尺

告示年月日

令和3年3月30日

所在地

沖縄市越来1丁目、越来2丁目

土石等の堆積の高さが3mを超える区域



縮尺

告示年月日

令和3年3月30日

所在地

沖縄市越来1丁目、越来2丁目

それ以外の区域



縮尺

告示年月日

令和3年3月30日

所在地

沖縄市越来1丁目、越来2丁目

土砂災害警戒区域等の指定の公示に係る図書(その3)

横断測線の区間	土石等の移動により建築物の地上部に作用すると想定される力				土石等の堆積により建築物の地上部に作用すると想定される力				横断測線の区間	土石等の移動により建築物の地上部に作用すると想定される力				土石等の堆積により建築物の地上部に作用すると想定される力			
	土石等の(移動)高さが1m以下の場合、土石等の移動による力が100kN/m ² を超える区域		それ以外の区域		土石等の堆積の高さが3mを超える区域		それ以外の区域			土石等の(移動)高さが1m以下の場合、土石等の移動による力が100kN/m ² を超える区域		それ以外の区域		土石等の堆積の高さが3mを超える区域		それ以外の区域	
	力の大きさのうち最大のもの (kN/m ²)	土石等の高さ (m)	力の大きさのうち最大のもの (kN/m ²)	土石等の高さ (m)	力の大きさのうち最大のもの (kN/m ²)	土石等の高さ (m)	力の大きさのうち最大のもの (kN/m ²)	土石等の高さ (m)		力の大きさのうち最大のもの (kN/m ²)	土石等の高さ (m)	力の大きさのうち最大のもの (kN/m ²)	土石等の高さ (m)	力の大きさのうち最大のもの (kN/m ²)	土石等の高さ (m)	力の大きさのうち最大のもの (kN/m ²)	土石等の高さ (m)
1 ~ 2	-	-	71.51	1.00	-	-	11.85	2.21									
2 ~ 3	-	-	73.95	1.00	-	-	14.92	2.79									
3 ~ 4	-	-	73.95	1.00	-	-	14.92	2.79									
4 ~ 5	-	-	76.83	1.00	-	-	11.00	2.06									
5 ~ 6	-	-	76.83	1.00	-	-	15.96	2.98									
6 ~ 7	-	-	69.09	1.00	-	-	15.96	2.98									
7 ~ 8	-	-	100.00	1.00	-	-	14.84	2.77									
8 ~ 9	114.79	1.00	100.00	1.00	-	-	15.76	2.94									
9 ~ 10	117.71	1.00	100.00	1.00	-	-	15.76	2.94									
10 ~ 11	124.68	1.00	100.00	1.00	-	-	14.94	2.79									
11 ~ 12	-	-	100.00	1.00	-	-	12.72	2.38									
12 ~ 13	-	-	75.23	1.00	-	-	11.21	2.10									
13 ~ 14	-	-	75.23	1.00	-	-	12.39	2.32									
14 ~ 15	-	-	69.81	1.00	-	-	12.39	2.32									
15 ~ 16	-	-	69.81	1.00	-	-	11.52	2.15									

様式-3(急) 建築物の構造の規制に必要な衝撃に関する事項	自然現象の種類	急傾斜地の崩壊	箇所番号	I-362
	告示番号	沖縄県告示第222号	箇所名	越来
	告示年月日	令和3年3月30日	所在地	沖縄市越来1丁目、越来2丁目