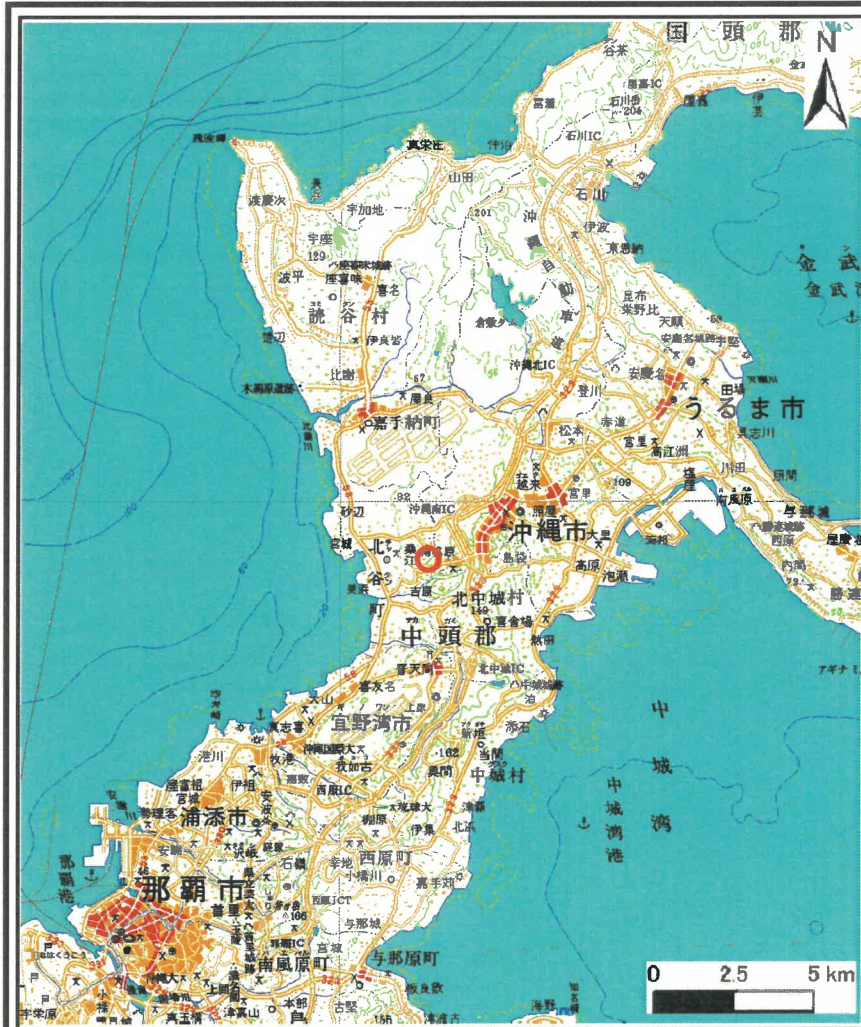


土砂災害警戒区域等の指定の公示に係る図書(その1)



(1/200,000)



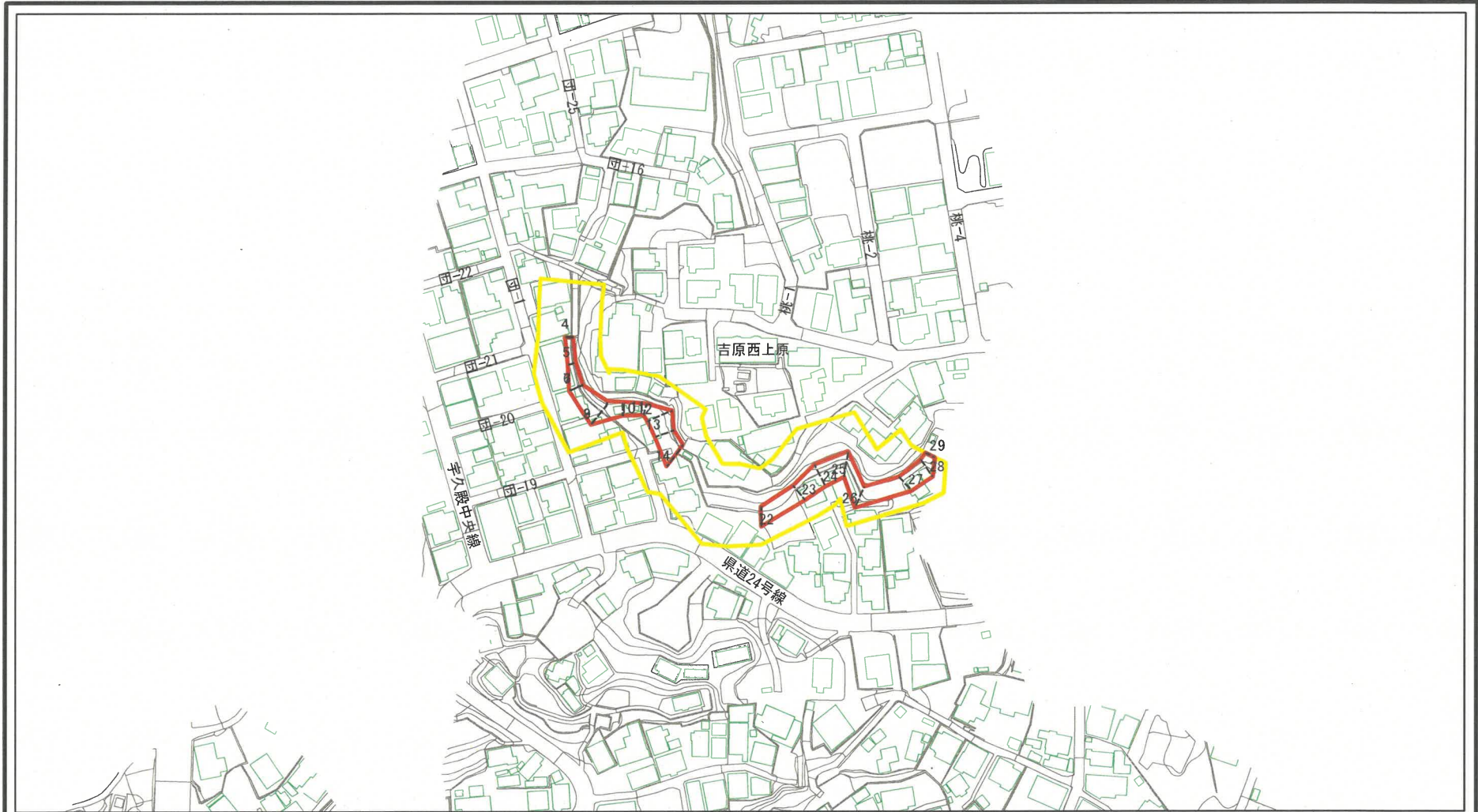
(1/25,000)

様式-1(急)
土砂災害警戒区域・土砂災害特別警戒区域
位置図

自然現象の種類	急傾斜地の崩壊
箇所番号	I-158
区域名	吉原(7)
所在地	沖縄県北谷町字吉原

この地図は、国土院の承認を得て、同院発行の20万分の1・2万5千分の1の地形図を複製したものである。(承認番号 平20業複、第824号)

土砂災害警戒区域等の指定の公示に係る図書(その2)



図中の数字は横断測線番号を示す

様式-2(急)

土砂災害警戒区域・土砂災害特別警戒区域

区域図(その1)

土砂災害防止法施行令第二条の基準に該当する区域

土砂災害防止法
施行令第三条の
基準に該当する
区域

土石等の(移動)高さが1m以下の場合、
土石等の移動による力が100kN/mを超える区域
土石等の堆積の高さが3mを超える区域
それ以外の区域



縮尺

1:2,500

自然現象
の種類

告示番号

告示年月日

急傾斜地の崩壊

沖縄県告示第156号

令和2年3月27日

箇所番号

区域名

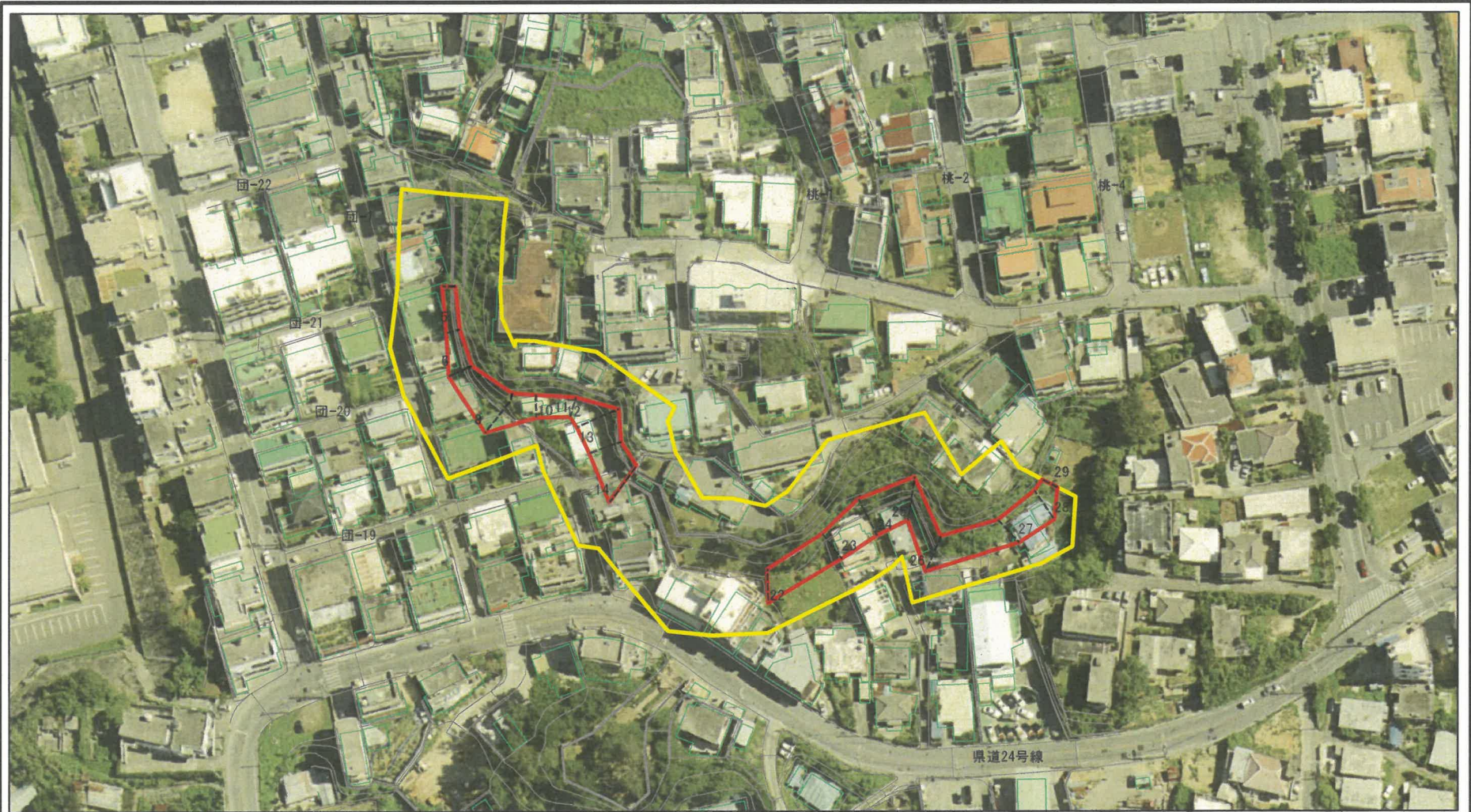
所在地

I-158

吉原(7)

沖縄県北谷町字吉原

土砂災害警戒区域等の指定の公示に係る図書(その2-1)



図中の数字は横断測線番号を示す

様式-2-1(急)

土砂災害警戒区域・土砂災害特別警戒区域
区域図(その2)

土砂災害防止法施行令第二条の基準に該当する区域	
土砂災害防止法施行令第三条の基準に該当する区域	
それ以外の区域	

	N
	縮尺
1:1,500	

自然現象の種類	急傾斜地の崩壊
告示番号	沖縄県告示第156号
告示年月日	令和2年3月27日

箇所番号	I-158
区域名	吉原(7)
所在地	沖縄県北谷町吉原

土砂災害警戒区域等の指定の公示に係る図書(その3)

横断測線の区間	土石等の移動により建築物の地上部に作用すると想定される力				土石等の堆積により建築物の地上部に作用すると想定される力				横断測線の区間	土石等の移動により建築物の地上部に作用すると想定される力				土石等の堆積により建築物の地上部に作用すると想定される力				
	土石等の(移動)高さが1m以下の場合、土石等の移動による力が100kN/m ² を超える区域		それ以外の区域		土石等の堆積の高さが3mを超える区域		それ以外の区域			土石等の(移動)高さが1m以下の場合、土石等の移動による力が100kN/m ² を超える区域		それ以外の区域		土石等の堆積の高さが3mを超える区域		それ以外の区域		
	力の大きさのうち最大のもの (kN/m ²)	土石等の高さ (m)	力の大きさのうち最大のもの (kN/m ²)	土石等の高さ (m)	力の大きさのうち最大のもの (kN/m ²)	土石等の高さ (m)	力の大きさのうち最大のもの (kN/m ²)	土石等の高さ (m)		力の大きさのうち最大のもの (kN/m ²)	土石等の高さ (m)	力の大きさのうち最大のもの (kN/m ²)	土石等の高さ (m)	力の大きさのうち最大のもの (kN/m ²)	土石等の高さ (m)	力の大きさのうち最大のもの (kN/m ²)	土石等の高さ (m)	
1 ~ 2	-	-	-	-	-	-	-	-	-	27 ~ 28	-	-	80.94	1.00	-	-	9.59	1.79
2 ~ 3	-	-	-	-	-	-	-	-	-	28 ~ 29	-	-	80.94	1.00	-	-	9.82	1.84
3 ~ 4	-	-	-	-	-	-	-	-	-	~								
4 ~ 5	-	-	33.88	1.00	-	-	15.05	2.81	~									
5 ~ 6	-	-	56.09	1.00	-	-	15.05	2.81	~									
6 ~ 7	-	-	56.17	1.00	-	-	12.55	2.35	~									
7 ~ 8	-	-	93.20	1.00	-	-	12.54	2.34	~									
8 ~ 9	-	-	93.69	1.00	-	-	13.85	2.59	~									
9 ~ 10	-	-	93.69	1.00	-	-	13.85	2.59	~									
10 ~ 11	-	-	63.20	1.00	-	-	11.77	2.20	~									
11 ~ 12	-	-	92.46	1.00	-	-	11.77	2.20	~									
12 ~ 13	-	-	92.46	1.00	-	-	11.66	2.18	~									
13 ~ 14	-	-	91.36	1.00	-	-	13.60	2.54	~									
14 ~ 15	-	-	-	-	-	-	-	-	~									
15 ~ 16	-	-	-	-	-	-	-	-	~									
16 ~ 17	-	-	-	-	-	-	-	-	~									
17 ~ 18	-	-	-	-	-	-	-	-	~									
18 ~ 19	-	-	-	-	-	-	-	-	~									
19 ~ 20	-	-	-	-	-	-	-	-	~									
20 ~ 21	-	-	-	-	-	-	-	-	~									
21 ~ 22	-	-	-	-	-	-	-	-	~									
22 ~ 23	-	-	76.62	1.00	-	-	10.32	1.93	~									
23 ~ 24	-	-	80.46	1.00	-	-	10.32	1.93	~									
24 ~ 25	-	-	84.21	1.00	-	-	8.55	1.60	~									
25 ~ 26	-	-	84.21	1.00	-	-	9.04	1.69	~									
26 ~ 27	-	-	82.94	1.00	-	-	9.59	1.79	~									

様式-3(急) 建築物の構造の規制に必要な衝撃に関する事項	自然現象の種類	急傾斜地の崩壊	箇所番号	I-158
	告示番号	沖縄県告示第156号	箇所名	吉原(7)
	告示年月日	令和2年3月27日	所在地	沖縄県北谷町字吉原