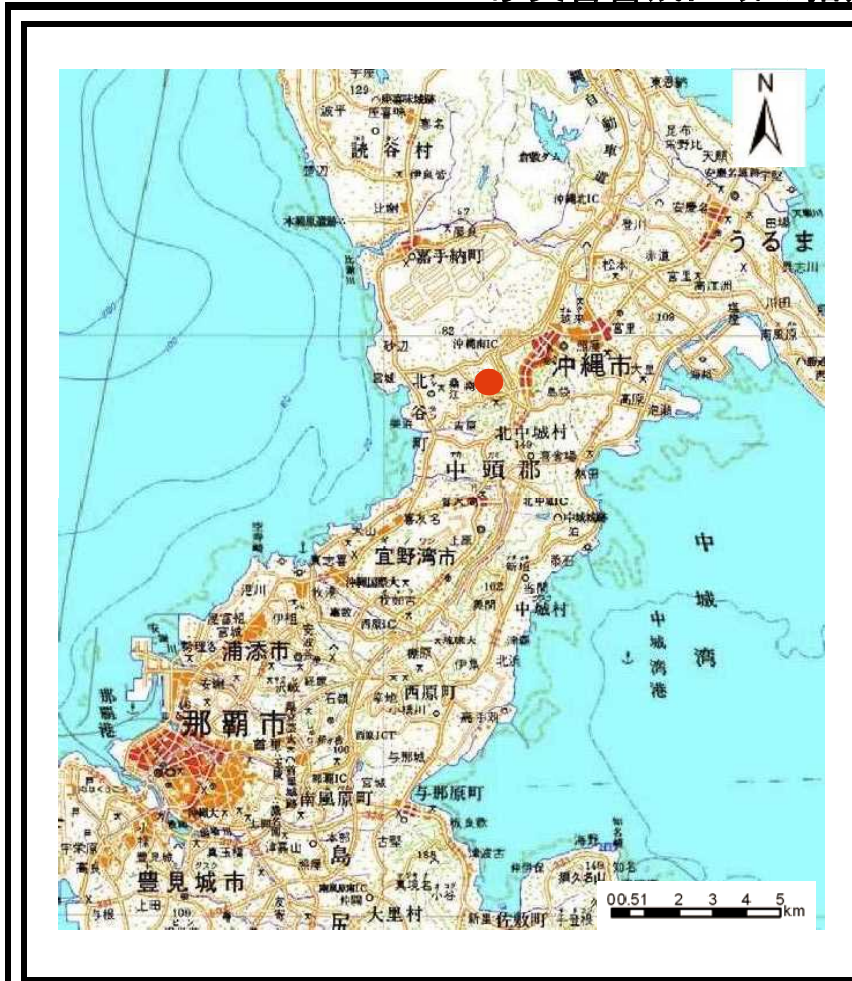
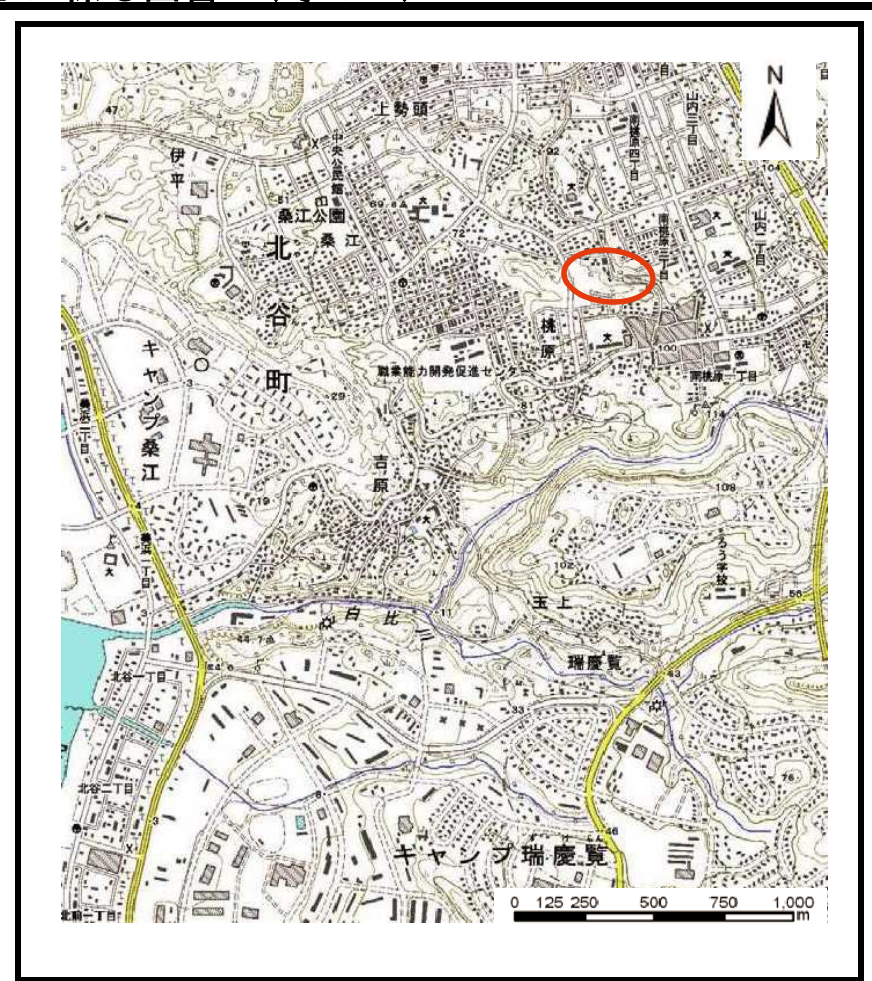


土砂災害警戒区域の指定の公示に係る図書（その1）



(1/200,000)

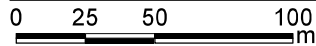
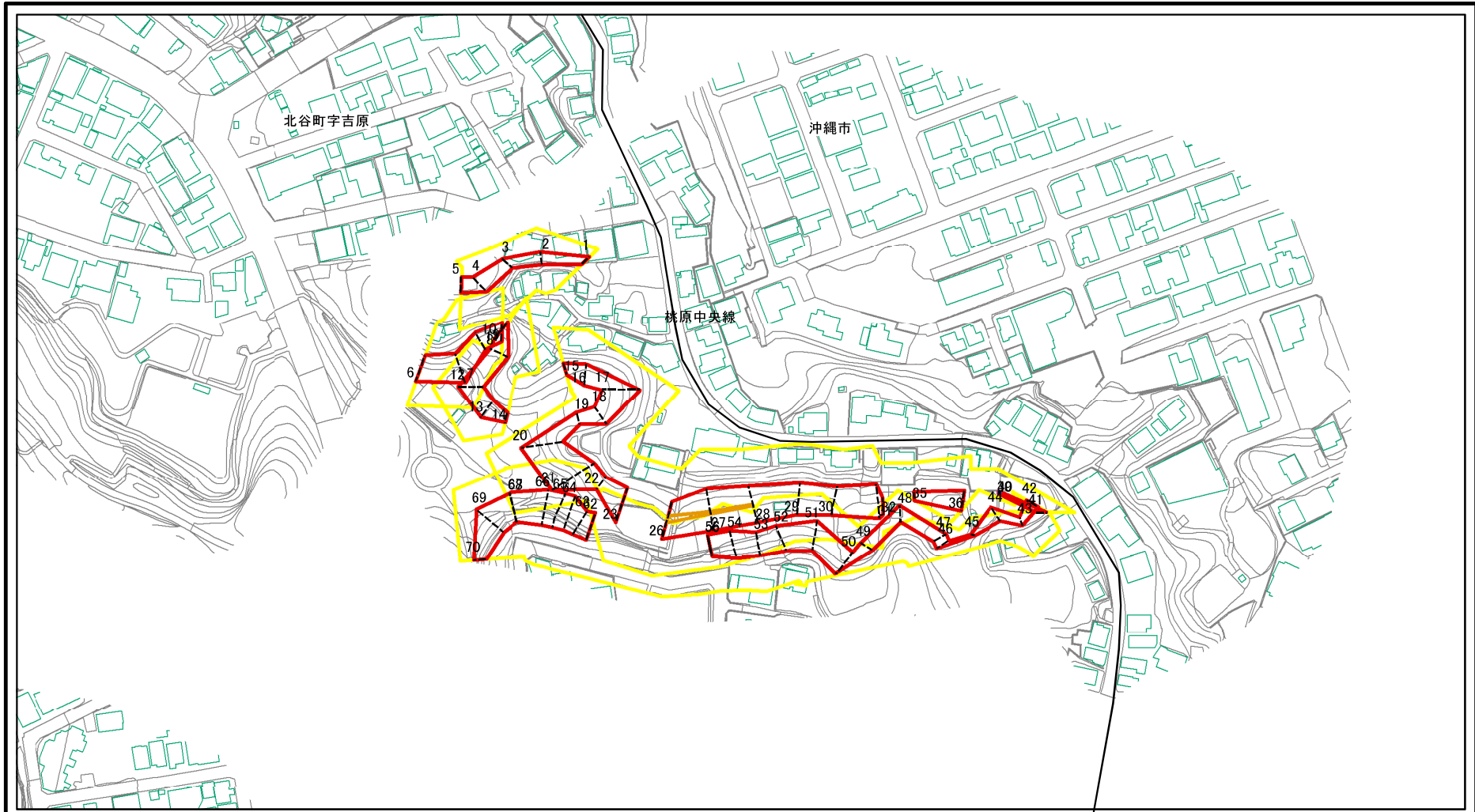


(1/25,000)

様式-1 (急) 土砂災害特別警戒区域 位置図	自然現象の種類	急傾斜地の崩壊
	箇所番号	I-157
	区域名	吉原(6)
	所在地	沖縄県北谷町吉原

この地図は、国土地理院の承認を得て、同院発行の20万分の1・2万5千分の1の地形図を複製したものである。（承認番号 平20業複、第824号）

土砂災害警戒区域等の指定の公示に係る図書(その2)

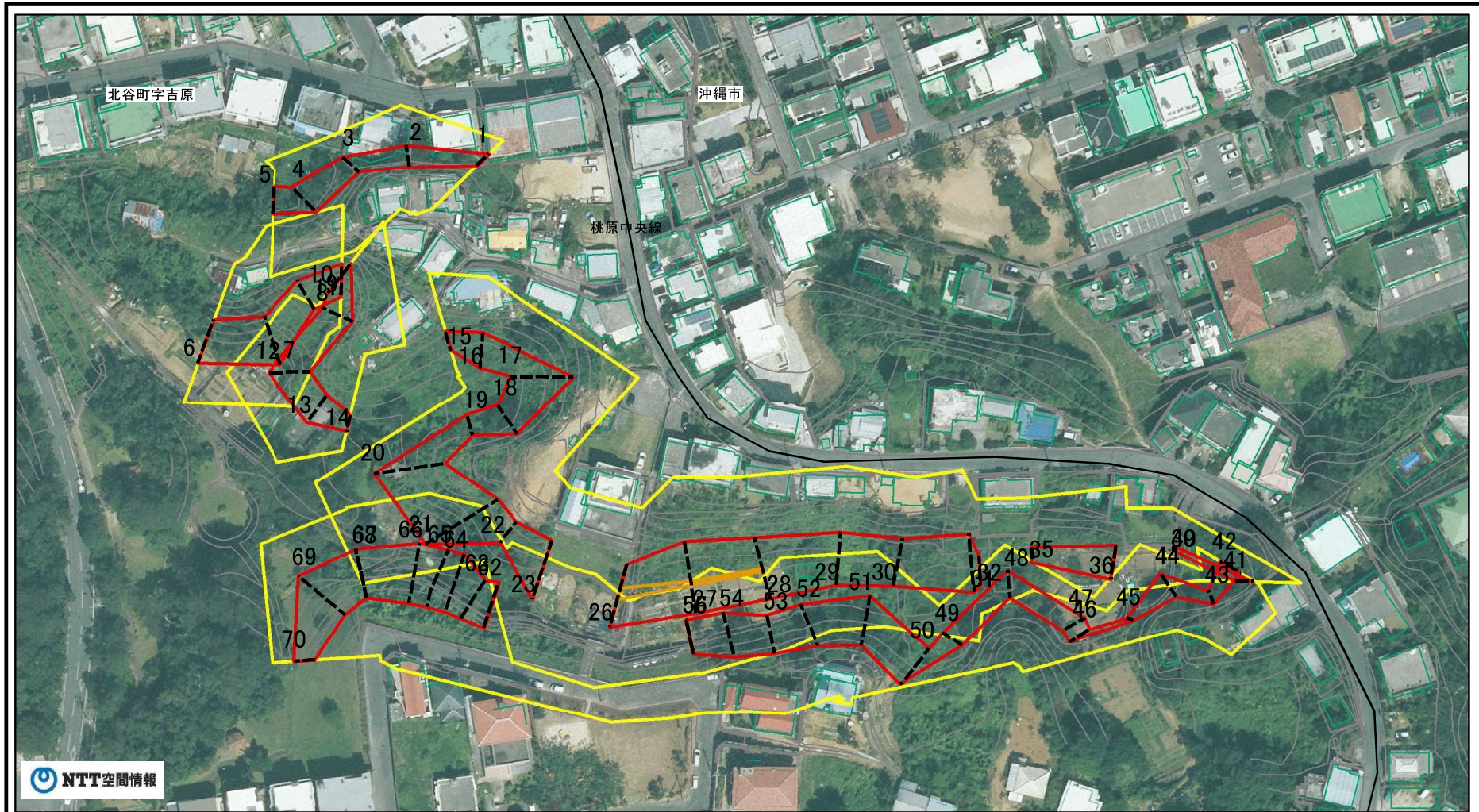


図中の数字は横断測線番号を示す

様式-2(急) 土砂災害警戒区域・土砂災害特別警戒区域 区域図(その1)	土砂災害防止法施行令第二条の基準に該当する区域		N 縮尺 1:2,500	自然現象の種類	急傾斜地の崩壊	箇所番号	I-157
	土砂災害防止法施行令第三条の基準に該当する区域			告示番号	沖縄県告示第156号	区域名	吉原(6)
	土砂等の(移動)高さが1m以下の場合、土砂等の移動による力が100kN/mを超える区域			告示年月日	令和2年3月27日	所在地	沖縄県北谷町吉原
	土砂等の堆積の高さが3mを超える区域						
	それ以外の区域						

土砂災害警戒区域等の指定の公示に係る図書(その2-1)

沖縄市



図中の数字は横断測線番号を示す

様式-2-1(急) 土砂災害警戒区域・土砂災害特別警戒区域 区域図(その2)	土砂災害防止法施行令第二条の基準に該当する区域		N 縮尺 1:1,500	自然現象の種類	急傾斜地の崩壊	箇所番号	I-157
	土砂災害防止法施行令第三条の基準に該当する区域			告示番号	沖縄県告示第156号	区域名	吉原(6)
	土砂等の(移動)高さが1m以下の場合、土砂等の移動による力が100kN/mを超える区域			告示年月日	令和2年3月27日	所在地	沖縄県北谷町吉原
	土砂等の堆積の高さが3mを超える区域						
	それ以外の区域						

土砂災害警戒区域等の指定の公示に係る図書(その3)

横断測線の区間	土石等の移動により建築物の地上部に作用すると想定される力				土石等の堆積により建築物の地上部に作用すると想定される力				横断測線の区間	土石等の移動により建築物の地上部に作用すると想定される力				土石等の堆積により建築物の地上部に作用すると想定される力			
	土石等の(移動)高さが1m以下の場合、土石等の移動による力が100kN/m ² を超える区域		それ以外の区域		土石等の堆積の高さが3mを超える区域		それ以外の区域			土石等の(移動)高さが1m以下の場合、土石等の移動による力が100kN/m ² を超える区域		それ以外の区域		土石等の堆積の高さが3mを超える区域		それ以外の区域	
	力の大きさのうち最大のもの(kN/m ²)	土石等の高さ(m)	力の大きさのうち最大のもの(kN/m ²)	土石等の高さ(m)	力の大きさのうち最大のもの(kN/m ²)	土石等の高さ(m)	力の大きさのうち最大のもの(kN/m ²)	土石等の高さ(m)		力の大きさのうち最大のもの(kN/m ²)	土石等の高さ(m)	力の大きさのうち最大のもの(kN/m ²)	土石等の高さ(m)	力の大きさのうち最大のもの(kN/m ²)	土石等の高さ(m)	力の大きさのうち最大のもの(kN/m ²)	土石等の高さ(m)
1 ~ 2	-	-	59.46	1.00	-	-	12.35	2.31	30 ~ 31	-	-	96.58	1.00	-	-	10.97	2.05
2 ~ 3	-	-	64.42	1.00	-	-	12.35	2.31	31 ~ 32	-	-	96.58	1.00	-	-	10.97	2.05
3 ~ 4	-	-	78.96	1.00	-	-	10.39	1.94	32 ~ 33	-	-	-	-	-	-	-	-
4 ~ 5	-	-	78.96	1.00	-	-	10.39	1.94	33 ~ 34	-	-	-	-	-	-	-	-
6 ~ 7	-	-	94.72	1.00	-	-	9.48	1.77	34 ~ 35	-	-	-	-	-	-	-	-
7 ~ 8	-	-	94.72	1.00	-	-	8.96	1.67	35 ~ 36	-	-	79.20	1.00	-	-	11.87	2.22
8 ~ 9	-	-	78.13	1.00	-	-	9.62	1.80	36 ~ 37	-	-	-	-	-	-	-	-
10 ~ 11	-	-	80.84	1.00	-	-	10.87	2.03	37 ~ 38	-	-	-	-	-	-	-	-
11 ~ 12	-	-	88.79	1.00	-	-	10.00	1.87	38 ~ 39	-	-	-	-	-	-	-	-
12 ~ 13	-	-	88.79	1.00	-	-	11.54	2.16	39 ~ 40	-	-	1.52	1.00	25.47	4.76	16.05	3.00
13 ~ 14	-	-	73.46	1.00	-	-	11.54	2.16	40 ~ 41	-	-	66.85	1.00	-	-	16.05	3.00
15 ~ 16	-	-	80.92	1.00	-	-	9.87	1.84	41 ~ 42	-	-	75.48	1.00	-	-	9.84	1.84
16 ~ 17	-	-	81.02	1.00	-	-	9.87	1.84	43 ~ 44	-	-	64.88	1.00	-	-	10.69	2.00
17 ~ 18	-	-	100.00	1.00	-	-	10.96	2.05	44 ~ 45	-	-	69.24	1.00	-	-	10.86	2.03
18 ~ 19	-	-	100.00	1.00	-	-	10.96	2.05	45 ~ 46	-	-	69.24	1.00	-	-	15.36	2.87
19 ~ 20	-	-	92.56	1.00	-	-	10.48	1.96	46 ~ 47	-	-	65.73	1.00	-	-	15.36	2.87
20 ~ 21	-	-	78.63	1.00	-	-	10.48	1.96	47 ~ 48	-	-	68.17	1.00	-	-	10.20	1.91
21 ~ 22	-	-	97.00	1.00	-	-	10.42	1.95	48 ~ 49	-	-	69.59	1.00	-	-	9.86	1.84
22 ~ 23	-	-	100.00	1.00	-	-	11.07	2.07	49 ~ 50	-	-	69.59	1.00	-	-	9.62	1.80
23 ~ 24	-	-	100.00	1.00	-	-	11.07	2.07	50 ~ 51	-	-	81.76	1.00	-	-	9.62	1.80
24 ~ 25	-	-	100.00	1.00	-	-	12.96	2.42	51 ~ 52	-	-	96.52	1.00	-	-	9.38	1.75
25 ~ 26	111.19	1.00	100.00	1.00	-	-	12.96	2.42	52 ~ 53	-	-	96.52	1.00	-	-	13.47	2.52
26 ~ 27	111.19	1.00	100.00	1.00	-	-	12.25	2.29	53 ~ 54	-	-	90.67	1.00	-	-	13.47	2.52
27 ~ 28	102.29	1.00	100.00	1.00	-	-	11.17	2.09	54 ~ 55	-	-	92.92	1.00	-	-	12.85	2.40
28 ~ 29	-	-	100.00	1.00	-	-	11.17	2.09	55 ~ 56	-	-	92.92	1.00	-	-	12.85	2.40
29 ~ 30	-	-	90.82	1.00	-	-	8.81	1.65	56 ~ 57	-	-	-	-	-	-	-	-

様式-3(急) 建築物の構造の規制に必要な衝撃に関する事項	自然現象の種類	急傾斜地の崩壊	箇所番号	I-157
	告示番号	沖縄県告示第156号	箇所名	吉原(6)
	告示年月日	令和2年3月27日	所在地	沖縄県北谷町吉原

土砂災害警戒区域等の指定の公示に係る図書(その3)

横断測線の区間	土石等の移動により建築物の地上部に作用すると想定される力				土石等の堆積により建築物の地上部に作用すると想定される力				横断測線の区間	土石等の移動により建築物の地上部に作用すると想定される力				土石等の堆積により建築物の地上部に作用すると想定される力			
	土石等の(移動)高さが1m以下の場合、土石等の移動による力が100kN/m ² を超える区域		それ以外の区域		土石等の堆積の高さが3mを超える区域		それ以外の区域			土石等の(移動)高さが1m以下の場合、土石等の移動による力が100kN/m ² を超える区域		それ以外の区域		土石等の堆積の高さが3mを超える区域		それ以外の区域	
	力の大きさのうち最大のもの (kN/m ²)	土石等の高さ (m)	力の大きさのうち最大のもの (kN/m ²)	土石等の高さ (m)	力の大きさのうち最大のもの (kN/m ²)	土石等の高さ (m)	力の大きさのうち最大のもの (kN/m ²)	土石等の高さ (m)		力の大きさのうち最大のもの (kN/m ²)	土石等の高さ (m)	力の大きさのうち最大のもの (kN/m ²)	土石等の高さ (m)	力の大きさのうち最大のもの (kN/m ²)	土石等の高さ (m)	力の大きさのうち最大のもの (kN/m ²)	土石等の高さ (m)
57 ~ 58	-	-	-	-	-	-	-	-	-	-	-	-	-	-	-	-	
58 ~ 59	-	-	-	-	-	-	-	-	-	-	-	-	-	-	-	-	
59 ~ 60	-	-	-	-	-	-	-	-	-	-	-	-	-	-	-	-	
60 ~ 61	-	-	-	-	-	-	-	-	-	-	-	-	-	-	-	-	
61 ~ 62	-	-	-	-	-	-	-	-	-	-	-	-	-	-	-	-	
62 ~ 63	-	-	93.20	1.00	-	-	9.18	1.72	-	-	-	-	-	-	-	-	
63 ~ 64	-	-	94.50	1.00	-	-	8.64	1.61	-	-	-	-	-	-	-	-	
64 ~ 65	-	-	94.50	1.00	-	-	8.36	1.56	-	-	-	-	-	-	-	-	
65 ~ 66	-	-	94.85	1.00	-	-	8.39	1.57	-	-	-	-	-	-	-	-	
66 ~ 67	-	-	94.85	1.00	-	-	8.61	1.61	-	-	-	-	-	-	-	-	
67 ~ 68	-	-	90.28	1.00	-	-	8.61	1.61	-	-	-	-	-	-	-	-	
68 ~ 69	-	-	96.09	1.00	-	-	10.80	2.02	-	-	-	-	-	-	-	-	
69 ~ 70	-	-	96.09	1.00	-	-	10.80	2.02	-	-	-	-	-	-	-	-	
~																	
~																	
~																	
~																	
~																	
~																	
~																	
~																	
~																	
~																	
~																	
~																	
~																	
~																	
~																	
~																	
~																	
~																	
~																	
~																	

様式-3(急) 建築物の構造の規制に必要な衝撃に関する事項	自然現象の種類	急傾斜地の崩壊	箇所番号	I-157
	告示番号	沖縄県告示第156号	箇所名	吉原(6)
	告示年月日	令和2年3月27日	所在地	沖縄県北谷町吉原