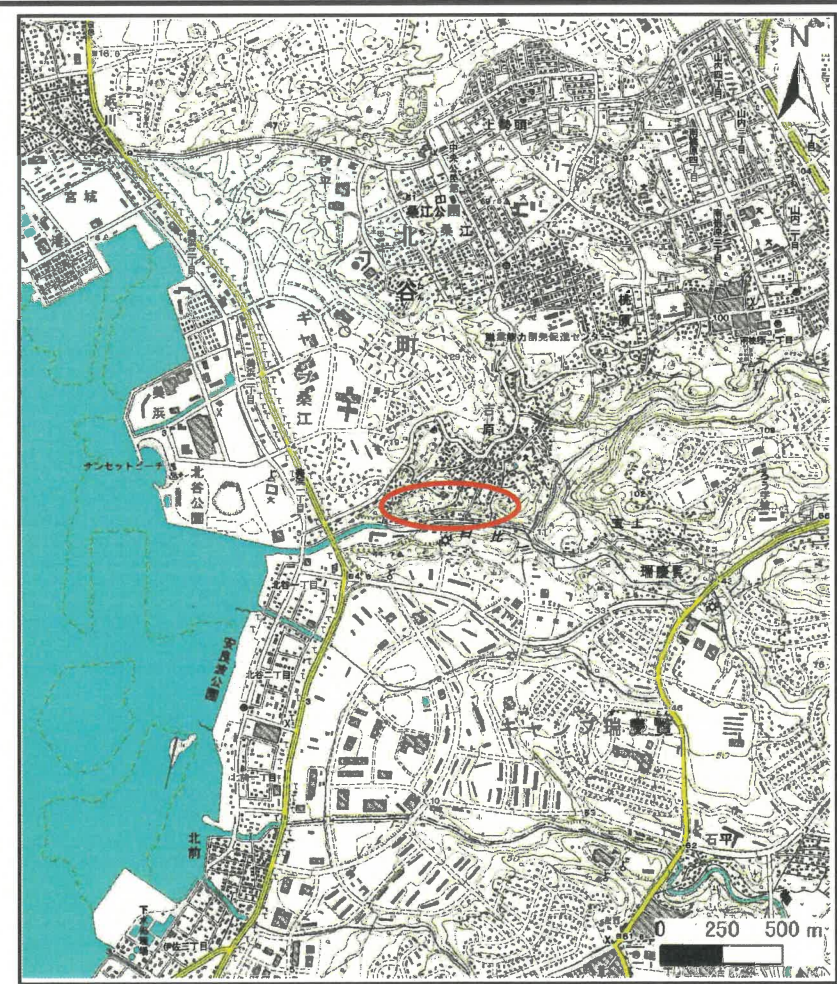


# 土砂災害警戒区域等の指定の公示に係る図書(その1)



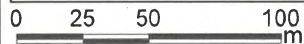
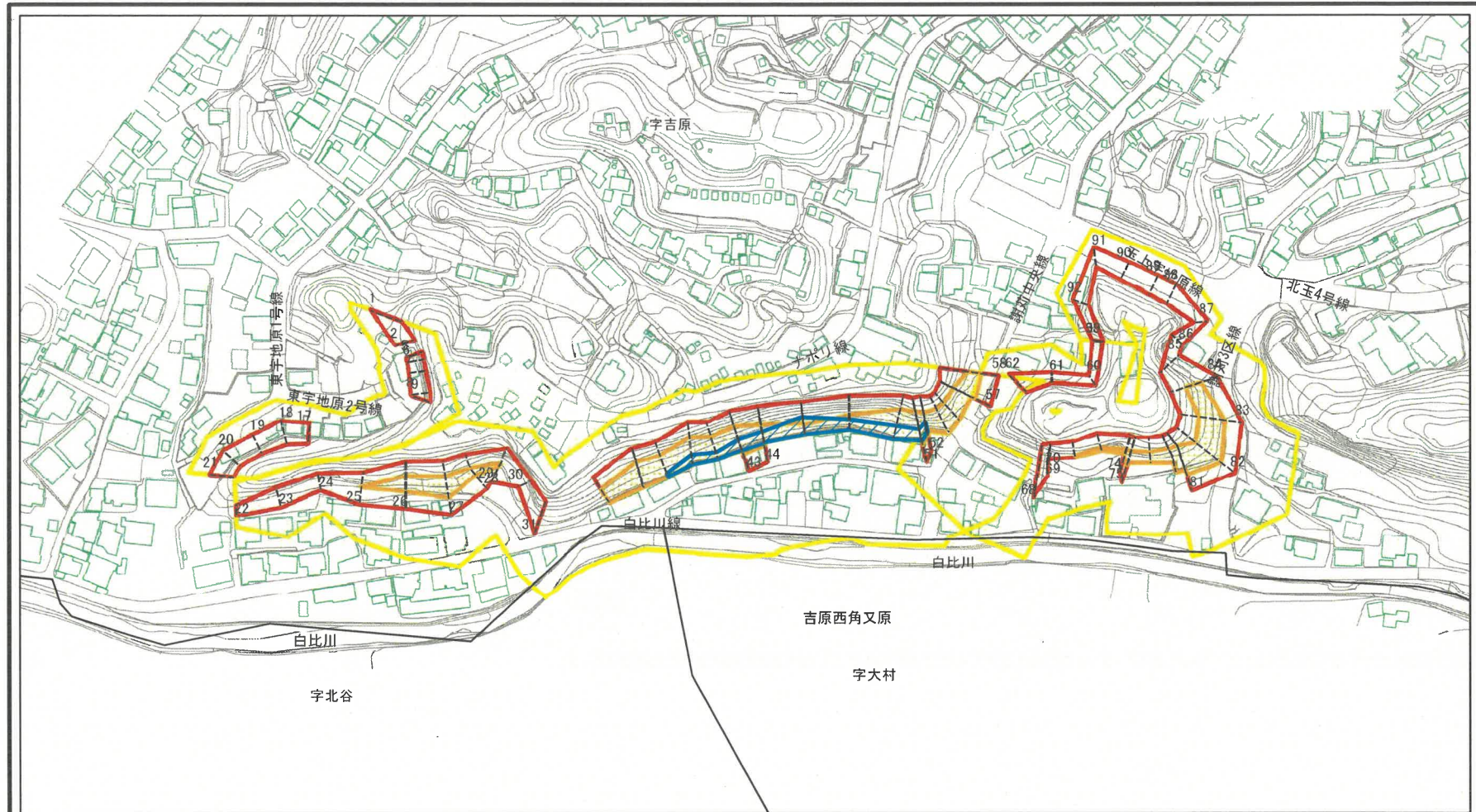
様式-1(急)  
土砂災害警戒区域・土砂災害特別警戒区域  
位置図

自然現象の種類
箇所番号
区域名
所在地

急傾斜地の崩壊
I-152
吉原(1)
沖縄県北谷町字吉原

この地図は、国土院の承認を得て、同院発行の20万分の1・2万5千分の1の地形図を複製したものである。(承認番号 平20業複、第824号)

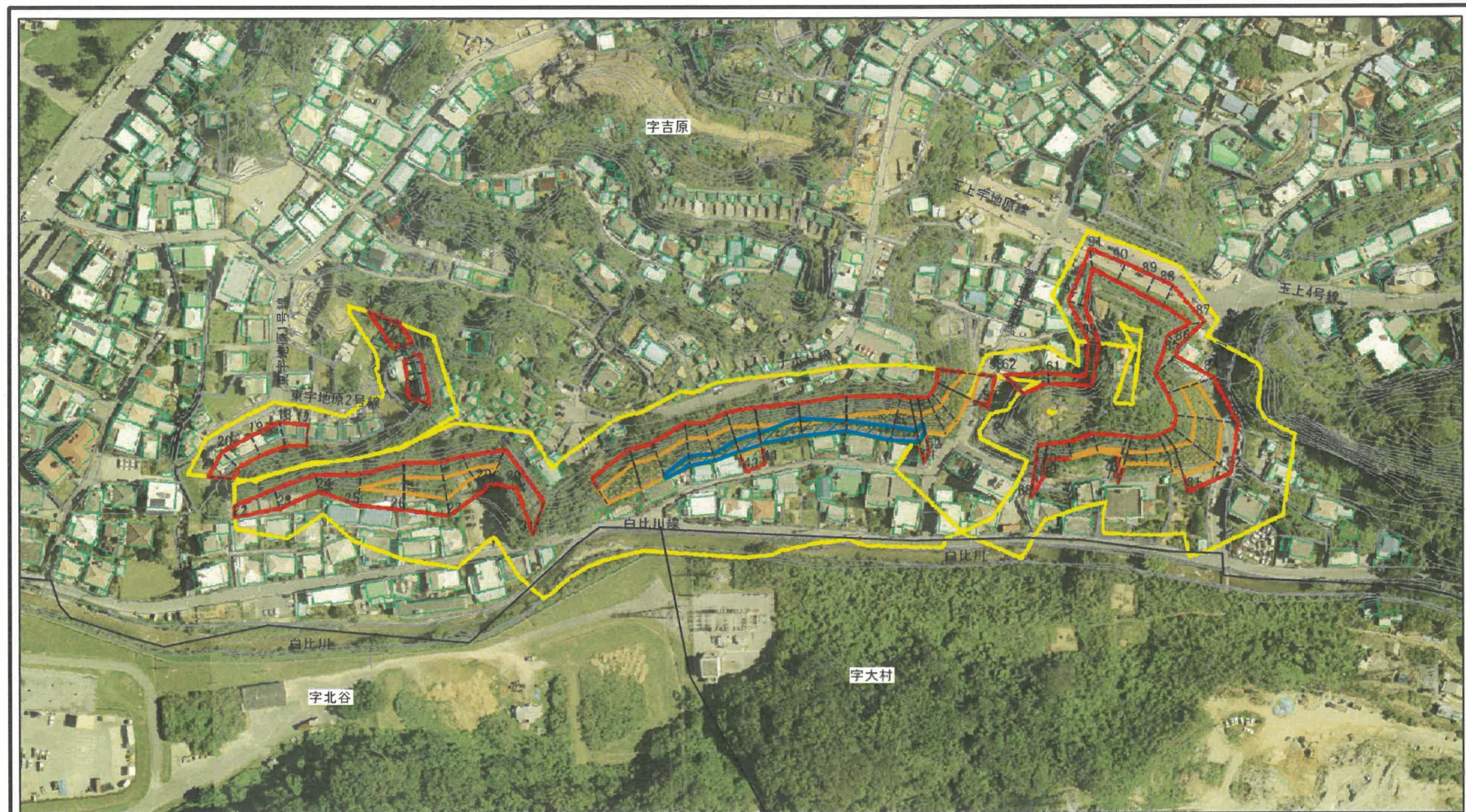
# 土砂災害警戒区域等の指定の公示に係る図書(その2)



図中の数字は横断測線番号を示す

<b>様式-2(急)</b> 土砂災害警戒区域・土砂災害特別警戒区域 区域図(その1)	土砂災害防止法施行令第2条の基準に該当する区域		N 縮尺 1:2,500	自然現象の種類	急傾斜地の崩壊	箇所番号	I-152
	土砂災害防止法施行令第3条の基準に該当する区域			告示番号	沖縄県告示第156号	区域名	吉原(1)
	土砂等の(移動)高さが1m以下の場合、土砂等の移動による力が100kN/mを超える区域			告示年月日	令和2年3月27日	所在地	沖縄県北谷町字吉原
	土砂等の堆積の高さが3mを超える区域						
	それ以外の区域						

# 土砂災害警戒区域等の指定の公示に係る図書(その2-1)



図中の数字は横断測線番号を示す

様式-2-1(急) 土砂災害警戒区域・土砂災害特別警戒区域 区域図(その2)	土砂災害防止法施行令第二条の基準に該当する区域		N 縮尺 1:2,500	自然現象の種類	急傾斜地の崩壊	箇所番号	I-152
	土砂災害防止法施行令第三条の基準に該当する区域			告示番号	沖縄県告示第156号	区域名	吉原(1)
	土砂等の(移動)高さが1m以下の場合、土砂等の移動による力が100kN/mを超える区域			告示年月日	令和2年3月27日	所在地	沖縄県北谷町字吉原
	土砂等の堆積の高さが3mを超える区域 それ以外の区域						

# 土砂災害警戒区域等の指定の公示に係る図書(その3)

(1/2)

横断測線の区間	土石等の移動により建築物の地上部に作用すると想定される力				土石等の堆積により建築物の地上部に作用すると想定される力				横断測線の区間	土石等の移動により建築物の地上部に作用すると想定される力				土石等の堆積により建築物の地上部に作用すると想定される力			
	土石等の(移動)高さが1m以下の場合、土石等の移動による力が100kN/m <sup>2</sup> を超える区域		それ以外の区域		土石等の堆積の高さが3mを超える区域		それ以外の区域			土石等の(移動)高さが1m以下の場合、土石等の移動による力が100kN/m <sup>2</sup> を超える区域		それ以外の区域		土石等の堆積の高さが3mを超える区域		それ以外の区域	
	力の大きさのうち最大のもの(kN/m <sup>2</sup> )	土石等の高さ(m)	力の大きさのうち最大のもの(kN/m <sup>2</sup> )	土石等の高さ(m)	力の大きさのうち最大のもの(kN/m <sup>2</sup> )	土石等の高さ(m)	力の大きさのうち最大のもの(kN/m <sup>2</sup> )	土石等の高さ(m)		力の大きさのうち最大のもの(kN/m <sup>2</sup> )	土石等の高さ(m)	力の大きさのうち最大のもの(kN/m <sup>2</sup> )	土石等の高さ(m)	力の大きさのうち最大のもの(kN/m <sup>2</sup> )	土石等の高さ(m)	力の大きさのうち最大のもの(kN/m <sup>2</sup> )	土石等の高さ(m)
1 ~ 2	-	-	87.39	1.00	-	-	9.54	1.78	28 ~ 29	114.70	1.00	100.00	1.00	-	-	15.17	2.84
2 ~ 3	-	-	-	-	-	-	-	-	29 ~ 30	-	-	100.00	1.00	-	-	16.05	3.00
3 ~ 4	-	-	-	-	-	-	-	-	30 ~ 31	-	-	100.00	1.00	-	-	16.05	3.00
4 ~ 5	-	-	-	-	-	-	-	-	31 ~ 32	-	-	-	-	-	-	-	-
5 ~ 6	-	-	64.03	1.00	-	-	12.21	2.28	32 ~ 33	-	-	-	-	-	-	-	-
6 ~ 7	-	-	64.03	1.00	-	-	12.10	2.26	33 ~ 34	-	-	-	-	-	-	-	-
7 ~ 8	-	-	75.94	1.00	-	-	12.07	2.26	34 ~ 35	-	-	-	-	-	-	-	-
8 ~ 9	-	-	75.94	1.00	-	-	11.25	2.10	35 ~ 36	-	-	-	-	-	-	-	-
9 ~ 10	-	-	-	-	-	-	-	-	36 ~ 37	140.77	1.00	100.00	1.00	-	-	15.51	2.90
10 ~ 11	-	-	-	-	-	-	-	-	37 ~ 38	140.77	1.00	100.00	1.00	-	-	15.53	2.90
11 ~ 12	-	-	-	-	-	-	-	-	38 ~ 39	140.70	1.00	100.00	1.00	-	-	16.05	3.00
12 ~ 13	-	-	-	-	-	-	-	-	39 ~ 40	141.74	1.00	100.00	1.00	16.34	3.05	16.05	3.00
13 ~ 14	-	-	-	-	-	-	-	-	40 ~ 41	141.74	1.00	100.00	1.00	16.57	3.10	16.05	3.00
14 ~ 15	-	-	-	-	-	-	-	-	41 ~ 42	137.55	1.00	100.00	1.00	19.06	3.56	16.05	3.00
15 ~ 16	-	-	-	-	-	-	-	-	42 ~ 43	136.96	1.00	100.00	1.00	19.08	3.56	16.05	3.00
16 ~ 17	-	-	-	-	-	-	-	-	43 ~ 44	136.79	1.00	100.00	1.00	20.20	3.77	16.05	3.00
17 ~ 18	-	-	81.23	1.00	-	-	8.67	1.62	44 ~ 45	125.53	1.00	100.00	1.00	20.20	3.77	16.05	3.00
18 ~ 19	-	-	81.49	1.00	-	-	9.79	1.83	45 ~ 46	125.48	1.00	100.00	1.00	21.12	3.95	16.05	3.00
19 ~ 20	-	-	82.67	1.00	-	-	9.79	1.83	46 ~ 47	114.56	1.00	100.00	1.00	21.33	3.99	16.05	3.00
20 ~ 21	-	-	82.67	1.00	-	-	8.82	1.65	47 ~ 48	120.71	1.00	100.00	1.00	21.33	3.99	16.05	3.00
22 ~ 23	-	-	71.17	1.00	-	-	15.04	2.81	48 ~ 49	143.41	1.00	100.00	1.00	20.55	3.84	16.05	3.00
23 ~ 24	-	-	71.17	1.00	-	-	15.04	2.81	49 ~ 50	143.41	1.00	100.00	1.00	18.38	3.43	16.05	3.00
24 ~ 25	-	-	100.00	1.00	-	-	13.32	2.49	50 ~ 51	142.25	1.00	100.00	1.00	18.35	3.43	16.05	3.00
25 ~ 26	122.93	1.00	100.00	1.00	-	-	13.50	2.52	51 ~ 52	142.16	1.00	100.00	1.00	19.80	3.70	16.05	3.00
26 ~ 27	126.84	1.00	100.00	1.00	-	-	13.50	2.52	52 ~ 53	127.69	1.00	100.00	1.00	19.80	3.70	16.05	3.00
27 ~ 28	126.84	1.00	100.00	1.00	-	-	12.68	2.37	53 ~ 54	140.95	1.00	100.00	1.00	-	-	16.05	3.00

様式-3(急)  建築物の構造の規制に必要な衝撃に関する事項	自然現象の種類	急傾斜地の崩壊	箇所番号	I-152
	告示番号	沖縄県告示第156号	箇所名	吉原(1)
	告示年月日	令和2年3月27日	所在地	沖縄県北谷町字吉原

土砂災害警戒区域等の指定の公示に係る図書(その3)

横断測線の区間	土石等の移動により建築物の地上部に作用すると想定される力				土石等の堆積により建築物の地上部に作用すると想定される力				横断測線の区間	土石等の移動により建築物の地上部に作用すると想定される力				土石等の堆積により建築物の地上部に作用すると想定される力			
	土石等の(移動)高さが1m以下の場合、土石等の移動による力が100kN/m <sup>2</sup> を超える区域		それ以外の区域		土石等の堆積の高さが3mを超える区域		それ以外の区域			土石等の(移動)高さが1m以下の場合、土石等の移動による力が100kN/m <sup>2</sup> を超える区域		それ以外の区域		土石等の堆積の高さが3mを超える区域		それ以外の区域	
	力の大きさのうち最大のもの(kN/m <sup>2</sup> )	土石等の高さ(m)	力の大きさのうち最大のもの(kN/m <sup>2</sup> )	土石等の高さ(m)	力の大きさのうち最大のもの(kN/m <sup>2</sup> )	土石等の高さ(m)	力の大きさのうち最大のもの(kN/m <sup>2</sup> )	土石等の高さ(m)		力の大きさのうち最大のもの(kN/m <sup>2</sup> )	土石等の高さ(m)	力の大きさのうち最大のもの(kN/m <sup>2</sup> )	土石等の高さ(m)	力の大きさのうち最大のもの(kN/m <sup>2</sup> )	土石等の高さ(m)	力の大きさのうち最大のもの(kN/m <sup>2</sup> )	土石等の高さ(m)
54 ~ 55	140.95	1.00	100.00	1.00	-	-	15.51	2.90	81 ~ 82	133.78	1.00	100.00	1.00	-	-	12.42	2.32
55 ~ 56	136.78	1.00	100.00	1.00	-	-	15.38	2.87	82 ~ 83	126.86	1.00	100.00	1.00	-	-	11.97	2.24
56 ~ 57	131.82	1.00	100.00	1.00	-	-	12.91	2.41	83 ~ 84	126.86	1.00	100.00	1.00	-	-	12.52	2.34
57 ~ 58	131.70	1.00	100.00	1.00	-	-	12.89	2.41	84 ~ 85	-	-	100.00	1.00	-	-	14.32	2.68
59 ~ 60	-	-	60.82	1.00	-	-	9.81	1.83	85 ~ 86	-	-	86.55	1.00	-	-	14.32	2.68
60 ~ 61	-	-	60.82	1.00	-	-	13.33	2.49	86 ~ 87	-	-	67.27	1.00	-	-	10.31	1.93
61 ~ 62	-	-	88.33	1.00	-	-	13.43	2.51	87 ~ 88	-	-	82.18	1.00	-	-	9.29	1.74
62 ~ 63	-	-	-	-	-	-	-	-	88 ~ 89	-	-	82.18	1.00	-	-	9.32	1.74
63 ~ 64	-	-	-	-	-	-	-	-	89 ~ 90	-	-	80.82	1.00	-	-	9.46	1.77
64 ~ 65	-	-	-	-	-	-	-	-	90 ~ 91	-	-	78.15	1.00	-	-	9.46	1.77
65 ~ 66	-	-	-	-	-	-	-	-	91 ~ 92	-	-	76.47	1.00	-	-	9.98	1.87
66 ~ 67	-	-	-	-	-	-	-	-	92 ~ 93	-	-	71.80	1.00	-	-	9.98	1.87
67 ~ 68	-	-	-	-	-	-	-	-	~								
68 ~ 69	-	-	100.00	1.00	-	-	14.11	2.64	~								
69 ~ 70	-	-	99.07	1.00	-	-	14.15	2.64	~								
70 ~ 71	-	-	100.00	1.00	-	-	14.15	2.64	~								
71 ~ 72	106.52	1.00	100.00	1.00	-	-	12.49	2.33	~								
72 ~ 73	110.38	1.00	100.00	1.00	-	-	13.25	2.48	~								
73 ~ 74	111.10	1.00	100.00	1.00	-	-	13.25	2.48	~								
74 ~ 75	123.64	1.00	100.00	1.00	-	-	13.66	2.55	~								
75 ~ 76	123.98	1.00	100.00	1.00	-	-	13.68	2.56	~								
76 ~ 77	123.98	1.00	100.00	1.00	-	-	13.84	2.59	~								
77 ~ 78	125.74	1.00	100.00	1.00	-	-	13.84	2.59	~								
78 ~ 79	135.32	1.00	100.00	1.00	-	-	12.83	2.40	~								
79 ~ 80	135.32	1.00	100.00	1.00	-	-	12.74	2.38	~								
80 ~ 81	133.86	1.00	100.00	1.00	-	-	12.43	2.32	~								

様式-3(急) 建築物の構造の規制に必要な衝撃に関する事項	自然現象の種類	急傾斜地の崩壊	箇所番号	I-152
	告示番号	沖縄県告示第156号	箇所名	吉原(1)
	告示年月日	令和2年3月27日	所在地	沖縄県北谷町字吉原