

# 土砂災害警戒区域等の指定の公示に係る図書(その1)



様式-1(急)

土砂災害警戒区域・土砂災害特別警戒区域  
位置図

自然現象の種類

箇所番号

区域名

所在地

急傾斜地の崩壊

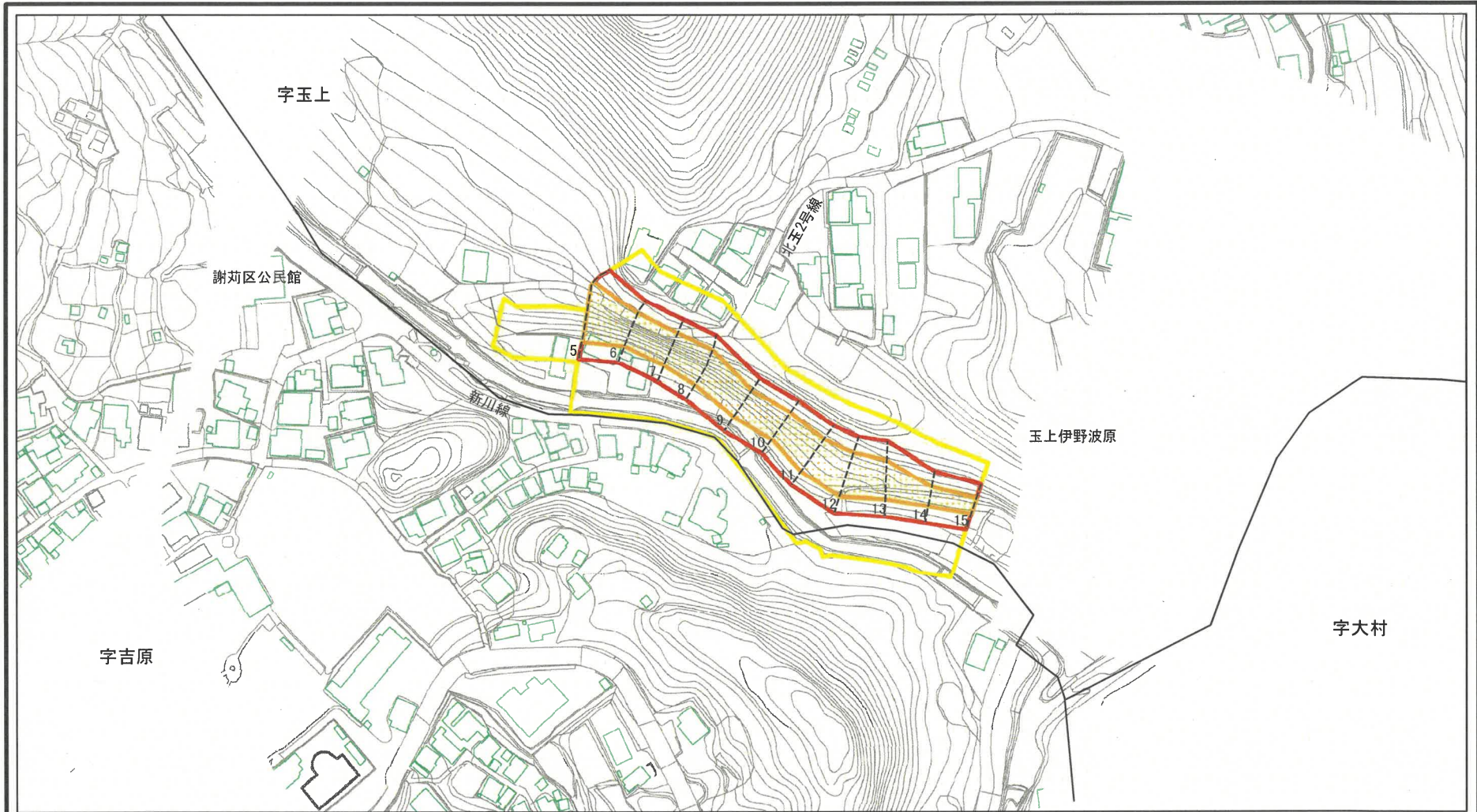
II-200

玉上(2)

沖縄県北谷町字玉上

この地図は、国土地理院の承認を得て、同院発行の20万分の1・2万5千分の1の地形図を複製したものである。(承認番号 平20業複、第824号)

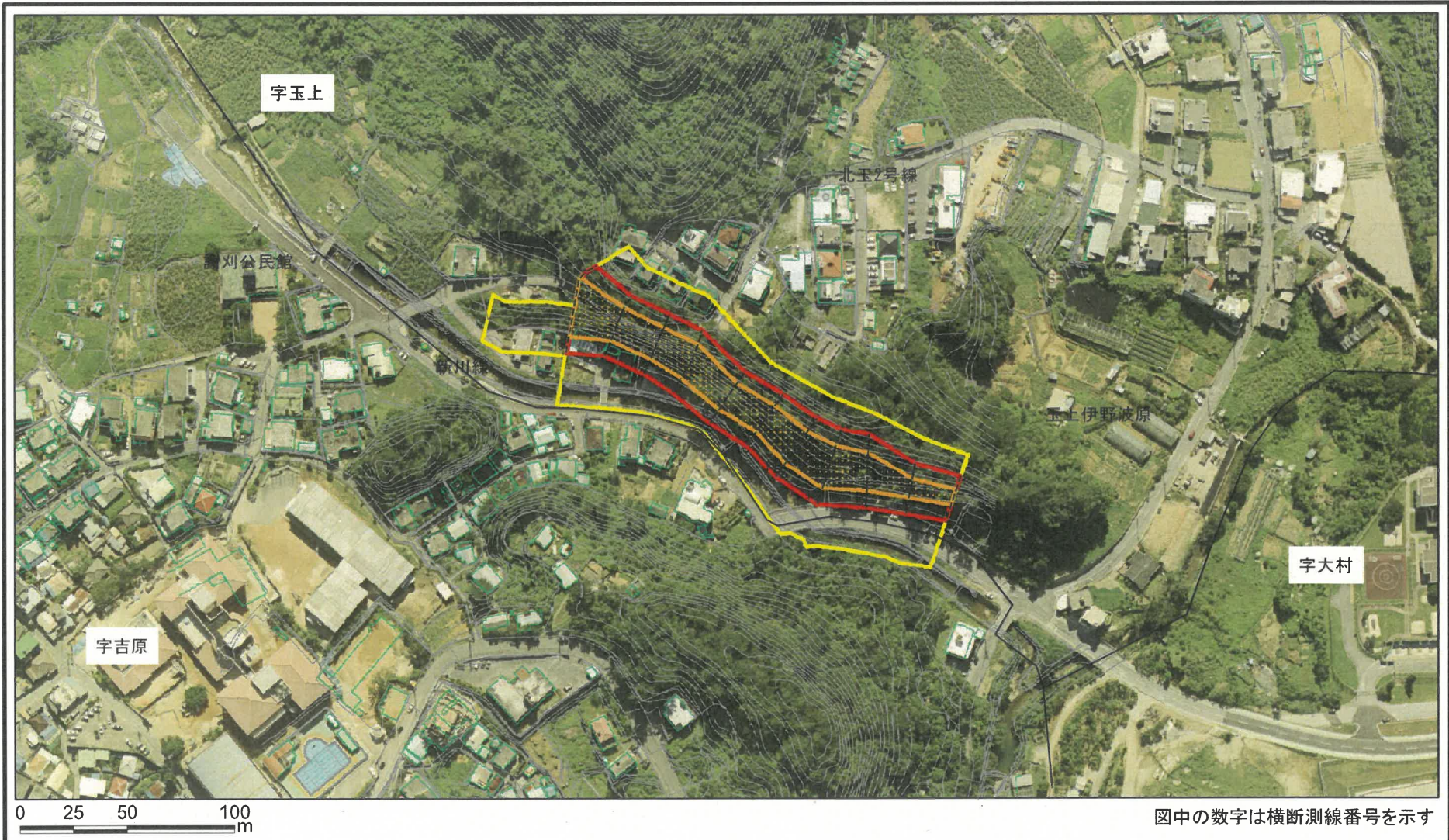
# 土砂災害警戒区域等の指定の公示に係る図書(その2)



図中の数字は横断測線番号を示す

<b>様式-2(急)</b> 土砂災害警戒区域・土砂災害特別警戒区域 区域図(その1)	土砂災害防止法施行令第二条の基準に該当する区域		自然現象の種類 急傾斜地の崩壊	箇所番号	II-200	
	土砂災害防止法施行令第三条の基準に該当する区域			告示番号	沖縄県告示第156号	区域名
	それ以外の区域		縮尺	告示年月日	令和2年3月27日	所在地

# 土砂災害警戒区域等の指定の公示に係る図書(その2)



<b>様式-2(急)</b> 土砂災害警戒区域・土砂災害特別警戒区域 区域図(その1)	土砂災害防止法施行令第二条の基準に該当する区域		z <math>\leq</math> 縮尺 1:2,500	自然現象の種類	急傾斜地の崩壊	箇所番号	II-200
	土砂災害防止法施行令第三条の基準に該当する区域			告示番号	沖縄県告示第156号	区域名	玉上(2)
	土砂等の(移動)高さが1m以下の場合、土砂等の移動による力が100kN/m <sup>2</sup> を超える区域		告示年月日	令和2年3月27日	所在地	沖縄県北谷町字玉上	
	土砂等の堆積の高さが3mを超える区域						
	それ以外の区域						

