

土砂災害警戒区域の指定の公示に係る図書（その1）



(1/200,000)



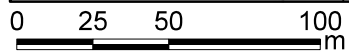
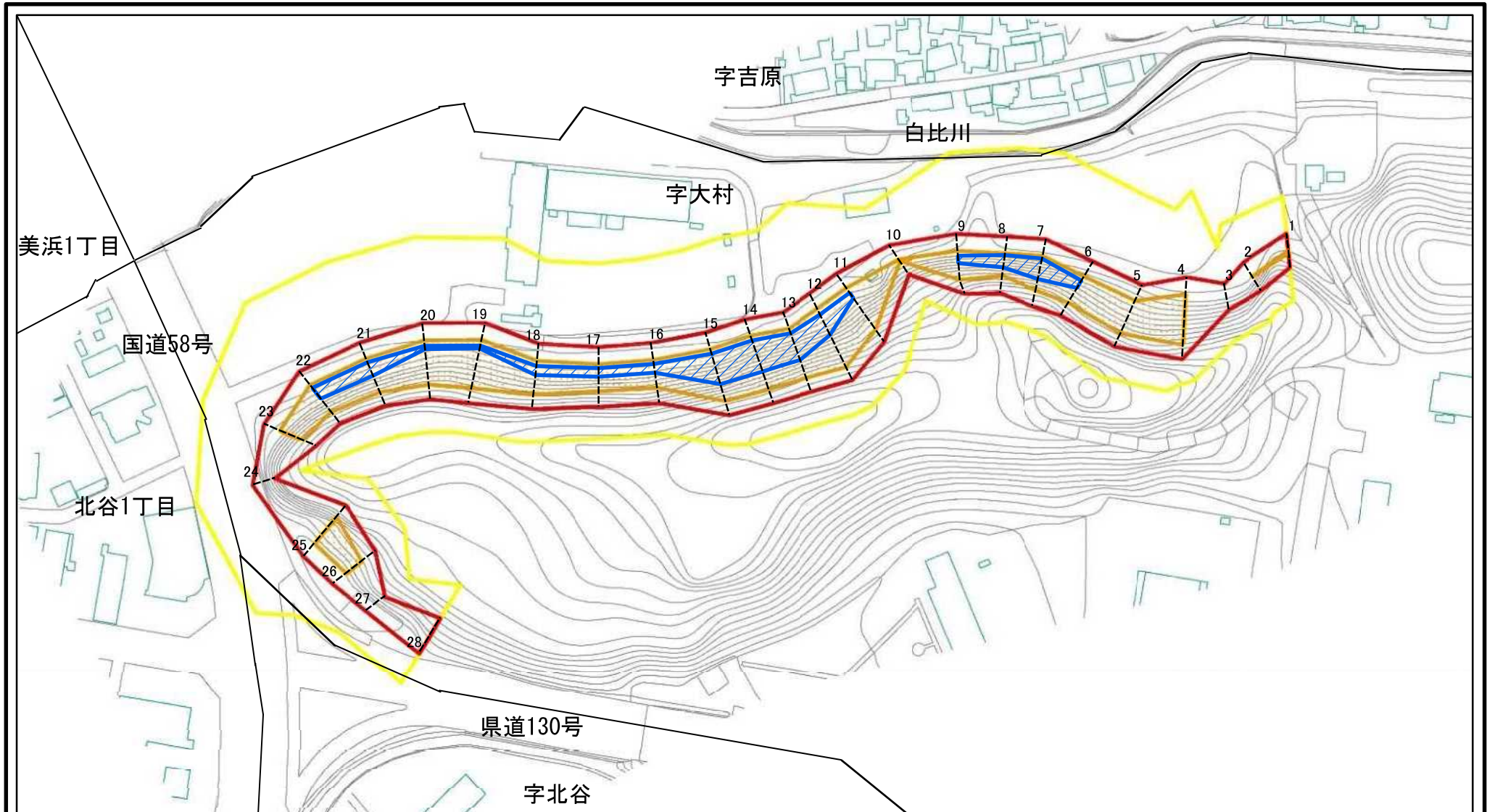
(1/25,000)

様式-1 (急)
土砂災害警戒区域・土砂災害特別警戒区域
位置図

自然現象の種類	急傾斜の崩壊
箇所番号	326-Ⅲ-5
区域名	大村(1)
所在地	沖縄県中頭郡北谷町字大村、字吉原、北谷1丁目、字北谷

「この地図は、国土地理院長の承認を得て、同院発行の電子地形図25000及び電子地形図20万を複製したものである。(測量法に基づく国土地理院長承認 (複製) R 3JHf 91)」

土砂災害警戒区域等の指定の公示に係る図書(その2)



図中の数字は横断測線番号を示す

様式-2(急)

土砂災害警戒区域・土砂災害特別警戒区域
区域図(その1)

土砂災害防止法施行令第二条の基準に該当する区域

土砂災害防止法
施行令第三条の
基準に該当する
区域



縮尺

1:2,500

自然現象
の種類

告示番号

告示年月日

急傾斜地の崩壊

沖縄県告示第115号

令和4年3月29日

箇所番号

区域名

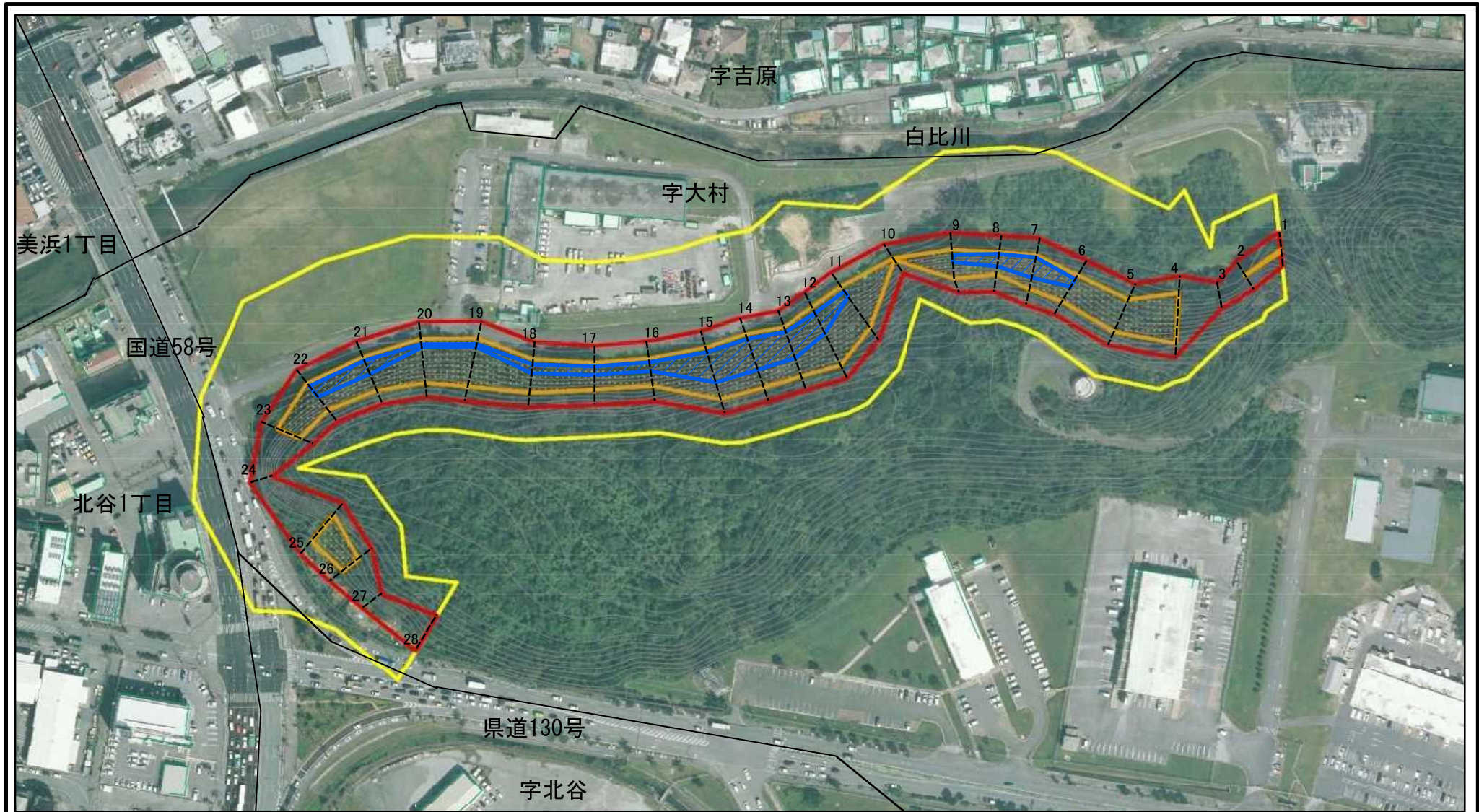
所在地

326-Ⅲ-5

大村(1)

沖縄県中頭郡北谷町字大村
字吉原, 北谷1丁目, 字北谷

土砂災害警戒区域等の指定の公示に係る図書(その2-1)



図中の数字は横断測線番号を示す

様式-2-1(急) 土砂災害警戒区域・土砂災害特別警戒区域 区域図(その2)	土砂災害防止法施行令第二条の基準に該当する区域		N 縮尺 1:2,500	自然現象の種類	急傾斜地の崩壊	箇所番号	326-Ⅲ-5	
	土砂災害防止法施行令第三条の基準に該当する区域			告示番号	沖縄県告示第115号	区域名	大村(1)	
	土砂等の(移動)高さが1m以下の場合、土砂等の移動による力が100kN/m ² を超える区域			告示年月日	令和4年3月29日	所在地	沖縄県中頭郡北谷町字大村 字吉原、北谷1丁目、字北谷	
	土砂等の堆積の高さが3mを超える区域 それ以外の区域							

土砂災害警戒区域等の指定の公示に係る図書(その3)(案)

横断測線の区間	土石等の移動により建築物の地上部に作用すると想定される力				土石等の堆積により建築物の地上部に作用すると想定される力				横断測線の区間	土石等の移動により建築物の地上部に作用すると想定される力				土石等の堆積により建築物の地上部に作用すると想定される力			
	土石等の(移動)高さが1m以下の場合、土石等の移動による力が100kN/m ² を超える区域		それ以外の区域		土石等の堆積の高さが3mを超える区域		それ以外の区域			土石等の(移動)高さが1m以下の場合、土石等の移動による力が100kN/m ² を超える区域		それ以外の区域		土石等の堆積の高さが3mを超える区域		それ以外の区域	
	力の大きさのうち最大のもの(kN/m ²)	土石等の高さ(m)	力の大きさのうち最大のもの(kN/m ²)	土石等の高さ(m)	力の大きさのうち最大のもの(kN/m ²)	土石等の高さ(m)	力の大きさのうち最大のもの(kN/m ²)	土石等の高さ(m)		力の大きさのうち最大のもの(kN/m ²)	土石等の高さ(m)	力の大きさのうち最大のもの(kN/m ²)	土石等の高さ(m)	力の大きさのうち最大のもの(kN/m ²)	土石等の高さ(m)	力の大きさのうち最大のもの(kN/m ²)	土石等の高さ(m)
1 ~ 2	104.36	1.00	100.00	1.00	-	-	14.12	2.64	27 ~ 28	-	-	100.00	1.00	-	-	14.77	2.76
2 ~ 3	-	-	100.00	1.00	-	-	14.34	2.68	~								
3 ~ 4	-	-	100.00	1.00	-	-	16.05	3.00	~								
4 ~ 5	151.94	1.00	100.00	1.00	-	-	16.05	3.00	~								
5 ~ 6	143.75	1.00	100.00	1.00	-	-	16.05	3.00	~								
6 ~ 7	139.19	1.00	100.00	1.00	20.36	3.80	16.05	3.00	~								
7 ~ 8	139.00	1.00	100.00	1.00	20.36	3.80	16.05	3.00	~								
8 ~ 9	137.57	1.00	100.00	1.00	19.99	3.73	16.05	3.00	~								
9 ~ 10	137.57	1.00	100.00	1.00	-	-	16.05	3.00	~								
10 ~ 11	150.63	1.00	100.00	1.00	-	-	16.05	3.00	~								
11 ~ 12	157.57	1.00	100.00	1.00	17.88	3.34	16.05	3.00	~								
12 ~ 13	157.57	1.00	100.00	1.00	18.83	3.52	16.05	3.00	~								
13 ~ 14	155.24	1.00	100.00	1.00	18.87	3.53	16.05	3.00	~								
14 ~ 15	155.24	1.00	100.00	1.00	19.15	3.58	16.05	3.00	~								
15 ~ 16	153.65	1.00	100.00	1.00	19.15	3.58	16.05	3.00	~								
16 ~ 17	136.28	1.00	100.00	1.00	16.94	3.17	16.05	3.00	~								
17 ~ 18	142.27	1.00	100.00	1.00	16.94	3.17	16.05	3.00	~								
18 ~ 19	147.98	1.00	100.00	1.00	16.38	3.06	16.05	3.00	~								
19 ~ 20	148.61	1.00	100.00	1.00	17.13	3.20	16.05	3.00	~								
20 ~ 21	148.61	1.00	100.00	1.00	18.24	3.41	16.05	3.00	~								
21 ~ 22	143.83	1.00	100.00	1.00	18.53	3.46	16.05	3.00	~								
22 ~ 23	141.66	1.00	100.00	1.00	-	-	16.05	3.00	~								
23 ~ 24	-	-	100.00	1.00	-	-	16.05	3.00	~								
24 ~ 25	-	-	100.00	1.00	-	-	16.05	3.00	~								
25 ~ 26	141.12	1.00	100.00	1.00	-	-	15.14	2.83	~								
26 ~ 27	-	-	100.00	1.00	-	-	14.77	2.76	~								

様式-3(急) 建築物の構造の規制に必要な衝撃に関する事項	自然現象の種類	急傾斜地の崩壊	箇所番号	326-Ⅲ-5
	告示番号	沖縄県告示第115号	区域名	大村(1)
	告示年月日	令和4年3月29日	所在地	沖縄県中頭郡北谷町字大村 字吉原, 北谷1丁目