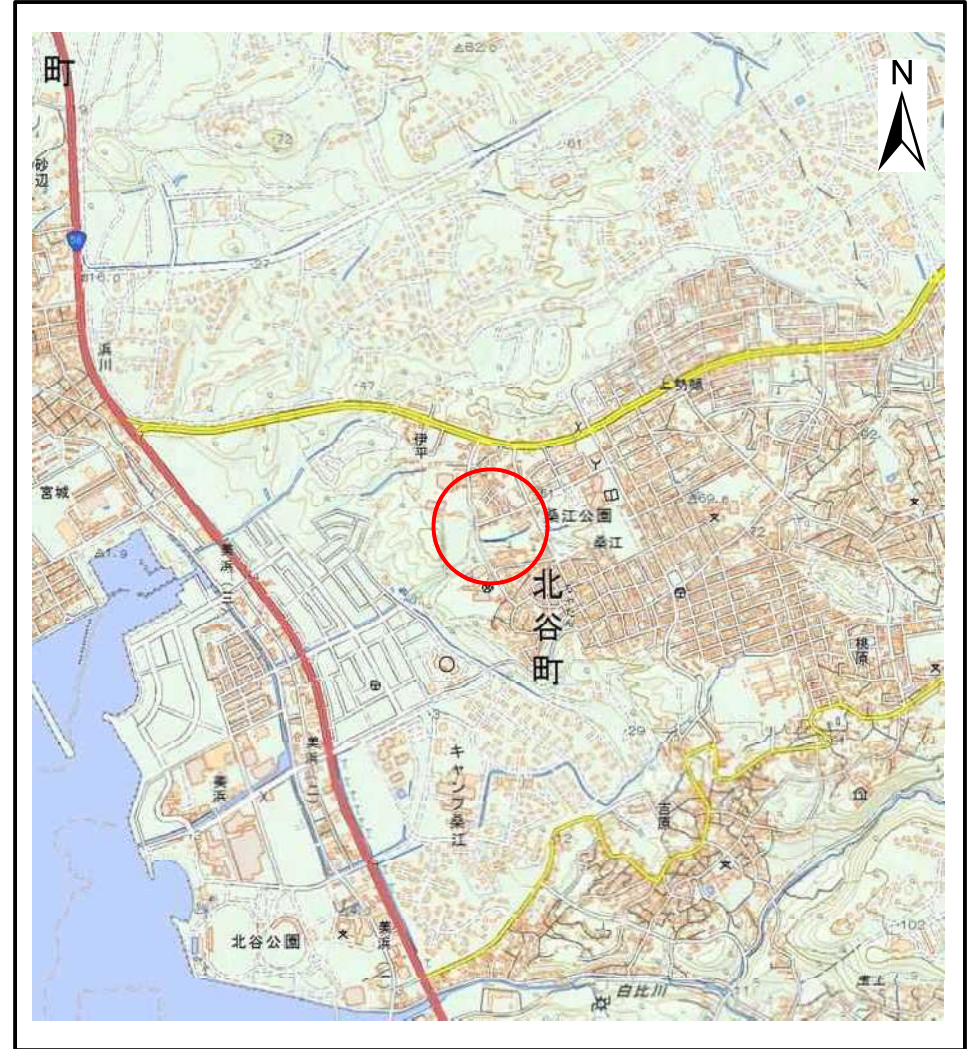


土砂災害警戒区域等の指定の公示に係る図書(その1)



(1/200,000)



(1/25,000)

様式-1(急) 土砂災害警戒区域・土砂災害特別警戒区域 位置図	自然現象の種類	急傾斜地の崩壊
	区域番号	326-I-5
	区域名	桑江(5)
	所在地	沖縄県中頭郡北谷町字桑江

この図は、国土地理院長の承認を得て、同院発行の電子地形図25000及び電子地形図20万を複製したものである。(承認番号 令元情複、第926号)

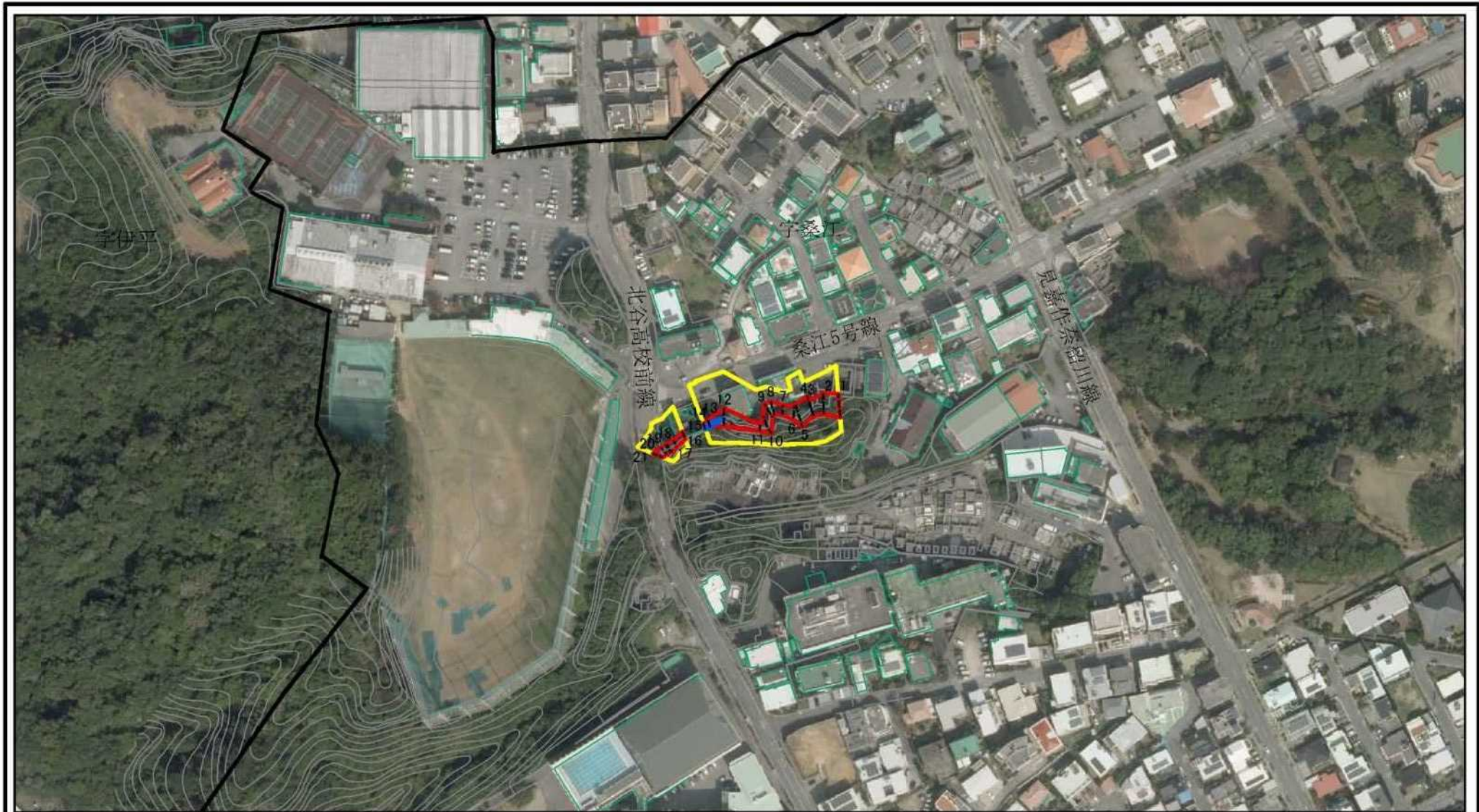
土砂災害警戒区域等の指定の公示に係る図書(その2)



図中の数字は横断測線番号を示す

様式-2(急) 土砂災害警戒区域・土砂災害特別警戒区域 区域図(その1)	土砂災害防止法施行令第二条の基準に該当する区域		N 縮尺 1:2,500	自然現象の種類	急傾斜地の崩壊	区域番号	326-I-5
	土砂災害防止法施行令第三条の基準に該当する区域			告示番号	沖縄県告示第115号	区域名	桑江(5)
	土砂等の(移動)高さが1m以下の場合、土砂等の移動による力が100kN/mを超える区域			告示年月日	令和4年3月29日	所在地	沖縄県中頭郡北谷町宇桑江
	土砂等の堆積の高さが3mを超える区域						
	それ以外の区域						

土砂災害警戒区域等の指定の公示に係る図書(その2-1)



図中の数字は横断測線番号を示す

様式-2-1(急) 土砂災害警戒区域・土砂災害特別警戒区域 区域図(その2)	土砂災害防止法施行令第二条の基準に該当する区域		N 縮尺 1:2,500	自然現象の種類	急傾斜地の崩壊	区域番号	326-I-5
	土砂災害防止法施行令第三条の基準に該当する区域			告示番号	沖縄県告示第115号	区域名	桑江(5)
	土砂等の(移動)高さが1m以下の場合、土砂等の移動による力が100kN/m ² を超える区域		告示年月日	令和4年3月29日	所在地	沖縄県中頭郡北谷町宇桑江	
	土砂等の堆積の高さが3mを超える区域						
それ以外の区域							

土砂災害警戒区域等の指定の公示に係る図書(その3)

横断測線の区間	土石等の移動により建築物の地上部に作用すると想定される力				土石等の堆積により建築物の地上部に作用すると想定される力				横断測線の区間	土石等の移動により建築物の地上部に作用すると想定される力				土石等の堆積により建築物の地上部に作用すると想定される力			
	土石等の(移動)高さが1m以下の場合、土石等の移動による力が100kN/m ² を超える区域		それ以外の区域		土石等の堆積の高さが3mを超える区域		それ以外の区域			土石等の(移動)高さが1m以下の場合、土石等の移動による力が100kN/m ² を超える区域		それ以外の区域		土石等の堆積の高さが3mを超える区域		それ以外の区域	
	力の大きさのうち最大のもの(kN/m ²)	土石等の高さ(m)	力の大きさのうち最大のもの(kN/m ²)	土石等の高さ(m)	力の大きさのうち最大のもの(kN/m ²)	土石等の高さ(m)	力の大きさのうち最大のもの(kN/m ²)	土石等の高さ(m)		力の大きさのうち最大のもの(kN/m ²)	土石等の高さ(m)	力の大きさのうち最大のもの(kN/m ²)	土石等の高さ(m)	力の大きさのうち最大のもの(kN/m ²)	土石等の高さ(m)	力の大きさのうち最大のもの(kN/m ²)	土石等の高さ(m)
1 ~ 2	-	-	83.58	1.00	-	-	10.81	2.02	~								
2 ~ 3	-	-	80.40	1.00	-	-	10.93	2.04	~								
3 ~ 4	-	-	78.18	1.00	-	-	10.93	2.04	~								
4 ~ 5	-	-	82.26	1.00	-	-	10.86	2.03	~								
5 ~ 6	-	-	82.26	1.00	-	-	10.98	2.05	~								
6 ~ 7	-	-	61.38	1.00	-	-	10.98	2.05	~								
7 ~ 8	-	-	65.11	1.00	-	-	10.77	2.01	~								
8 ~ 9	-	-	66.75	1.00	-	-	10.33	1.93	~								
9 ~ 10	-	-	71.97	1.00	-	-	11.35	2.12	~								
10 ~ 11	-	-	71.97	1.00	-	-	15.48	2.89	~								
11 ~ 12	-	-	59.31	1.00	-	-	16.05	3.00	~								
12 ~ 13	-	-	59.31	1.00	25.27	4.72	16.05	3.00	~								
13 ~ 14	-	-	9.41	1.00	29.67	5.54	16.05	3.00	~								
14 ~ 15	-	-	4.15	1.00	29.67	5.54	16.05	3.00	~								
16 ~ 17	-	-	35.11	1.00	-	-	13.88	2.59	~								
17 ~ 18	-	-	40.61	1.00	-	-	13.81	2.58	~								
18 ~ 19	-	-	41.63	1.00	-	-	13.31	2.49	~								
19 ~ 20	-	-	44.49	1.00	-	-	12.83	2.40	~								
20 ~ 21	-	-	53.50	1.00	-	-	12.22	2.28	~								
~									~								
~									~								
~									~								
~									~								
~									~								
~									~								
~									~								
~									~								
~									~								

様式-3(急) 建築物の構造の規制に必要な衝撃に関する事項	自然現象の種類	急傾斜地の崩壊	区域番号	326- I -5
	告示番号	沖縄県告示第115号	区域名	桑江(5)
	告示年月日	令和4年3月29日	所在地	沖縄県中頭郡北谷町字桑江