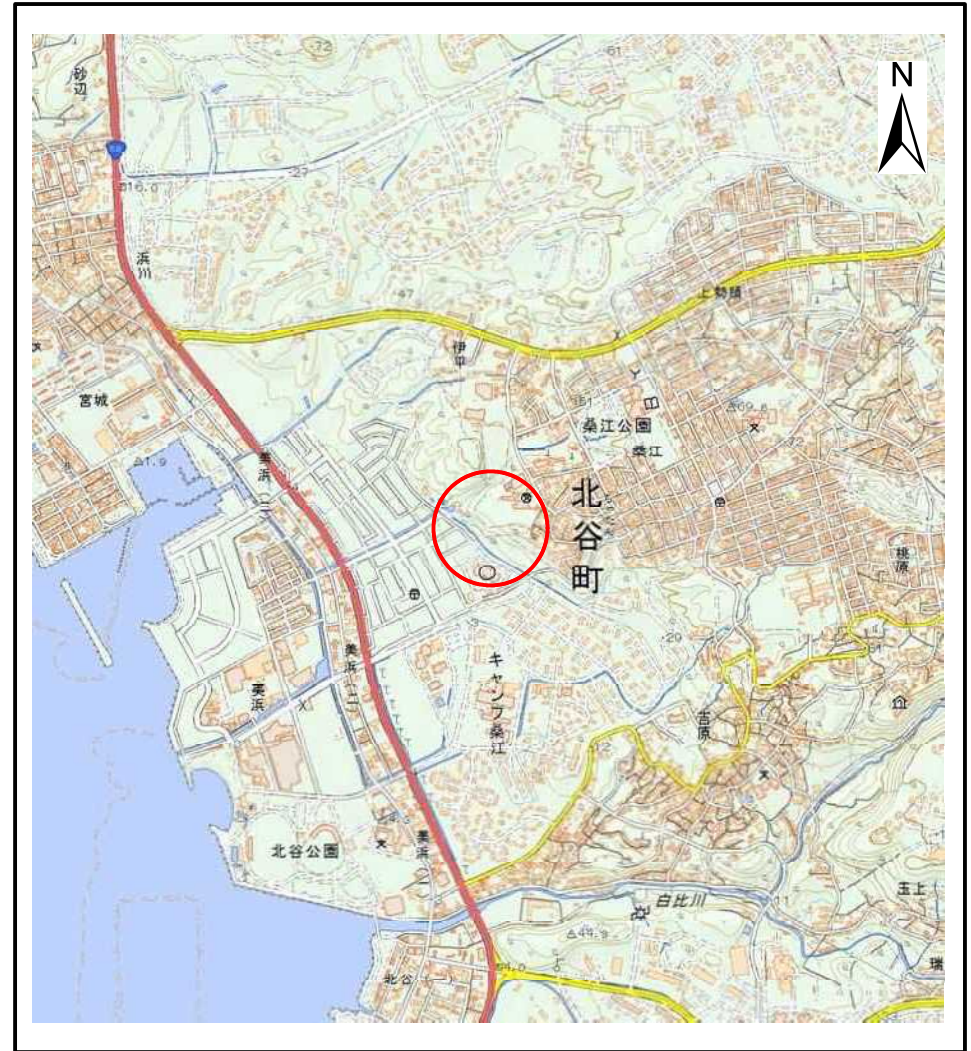


土砂災害警戒区域等の指定の公示に係る図書(その1)



(1/200,000)

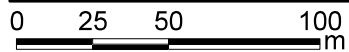
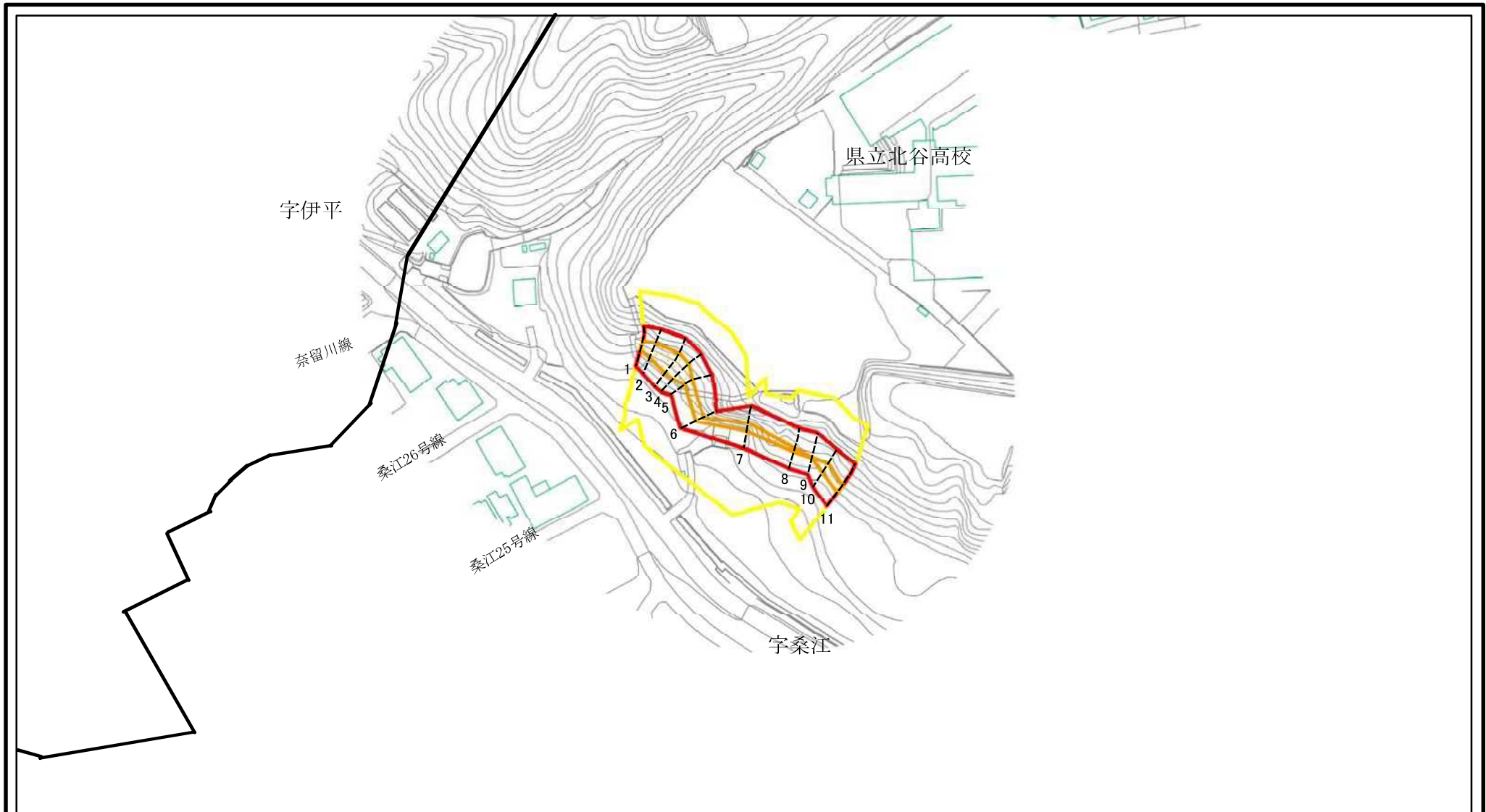


(1/25,000)

様式-1(急) 土砂災害警戒区域・土砂災害特別警戒区域 位置図	自然現象の種類	急傾斜地の崩壊
	区域番号	326-Ⅲ-3
	区域名	桑江(4)
	所在地	沖縄県中頭郡北谷町字桑江

この図は、国土地理院長の承認を得て、同院発行の電子地形図25000及び電子地形図20万を複製したものである。(承認番号 令元情複、第926号)

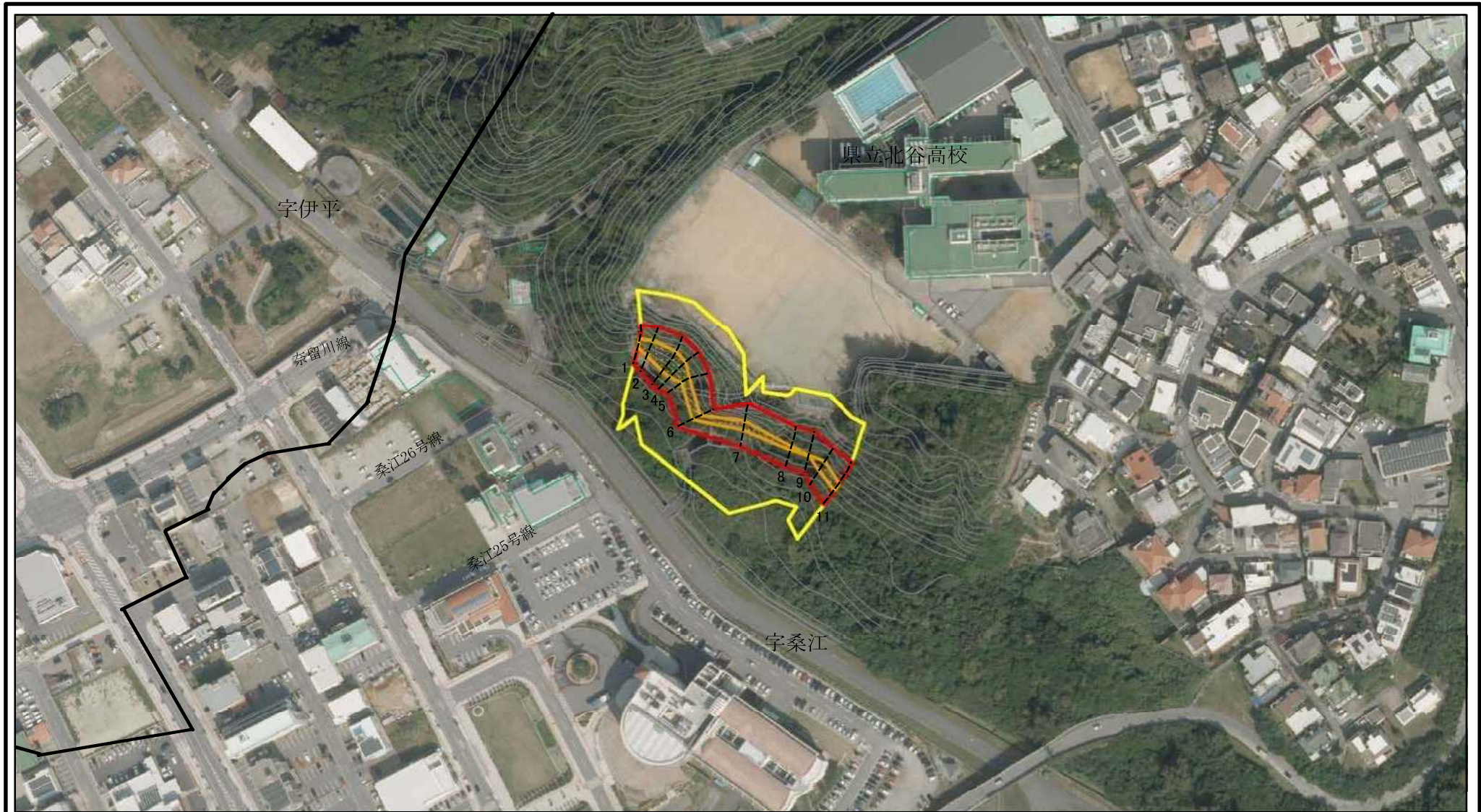
土砂災害警戒区域等の指定の公示に係る図書(その2)



図中の数字は横断測線番号を示す

様式-2(急) 土砂災害警戒区域・土砂災害特別警戒区域 区域図(その1)	土砂災害防止法施行令第二条の基準に該当する区域		N 縮尺 1:2,500	自然現象の種類	急傾斜地の崩壊	区域番号	326-III-3
	土砂災害防止法施行令第三条の基準に該当する区域			告示番号	沖縄県告示第115号	区域名	桑江(4)
	それ以外の区域			告示年月日	令和4年3月29日	所在地	沖縄県中頭郡北谷町字桑江

土砂災害警戒区域等の指定の公示に係る図書(その2-1)



0 25 50 100
m

図中の数字は横断測線番号を示す

様式-2-1(急)

土砂災害警戒区域・土砂災害特別警戒区域
区域図(その2)

土砂災害防止法施行令第二条の基準に該当する区域	
土砂災害防止法施行令第三条の基準に該当する区域	
それ以外の区域	

	縮尺
1:2,500	

自然現象の種類	急傾斜地の崩壊	区域番号	326-Ⅲ-3
告示番号	沖縄県告示第115号	区域名	桑江(4)
告示年月日	令和4年3月29日	所在地	沖縄県中頭郡北谷町字桑江

