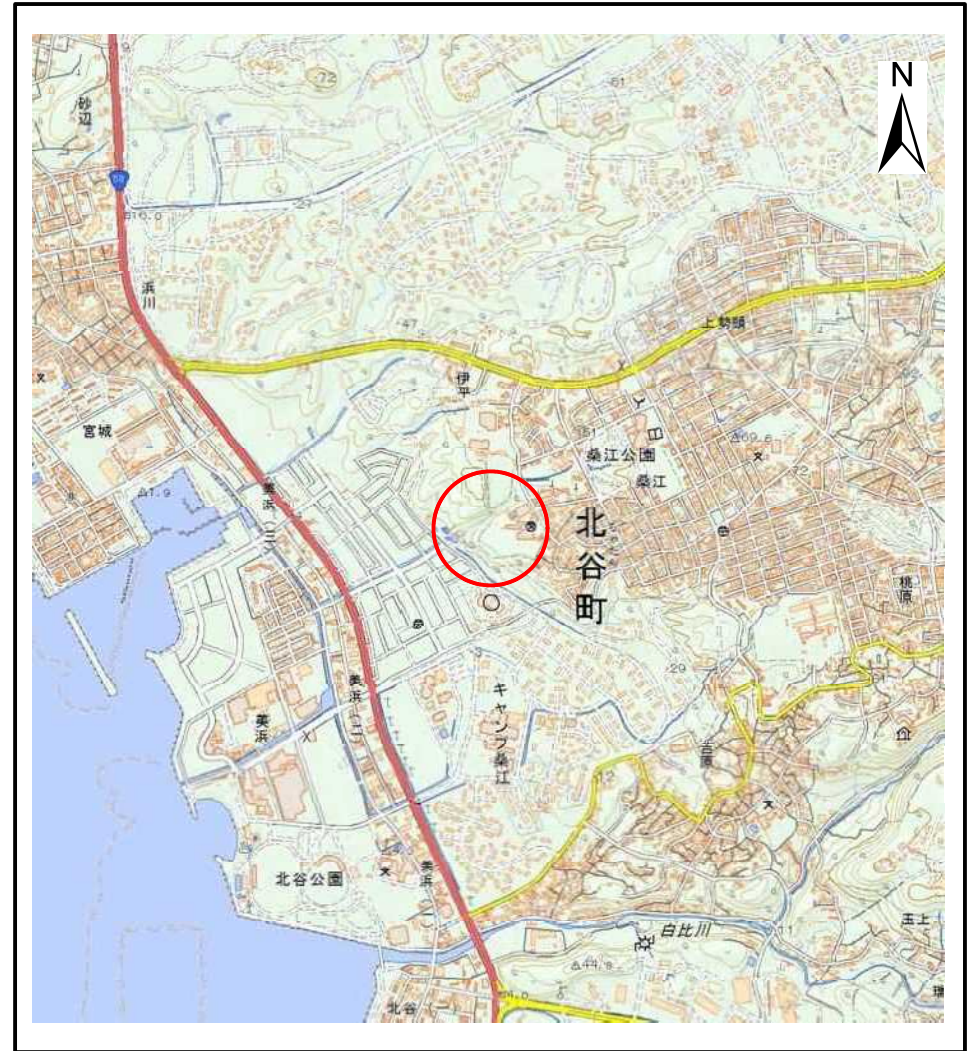


土砂災害警戒区域等の指定の公示に係る図書(その1)



(1/200,000)

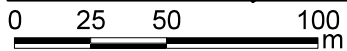
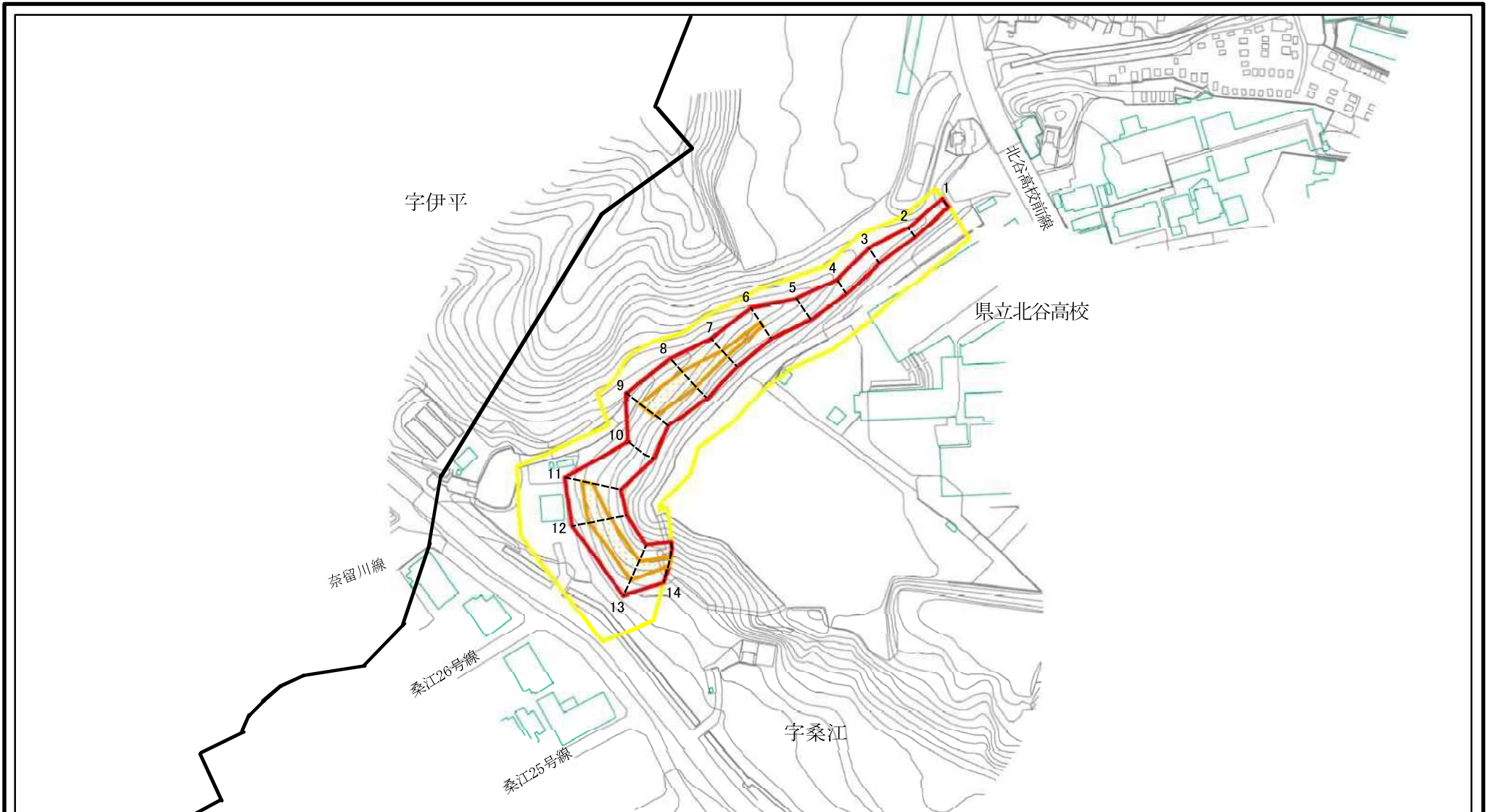


(1/25,000)

様式-1(急) 土砂災害警戒区域・土砂災害特別警戒区域 位置図	自然現象の種類	急傾斜地の崩壊
	区域番号	326-Ⅲ-2
	区域名	桑江(3)
	所在地	沖縄県中頭郡北谷町字桑江

この図は、国土地理院長の承認を得て、同院発行の電子地形図25000及び電子地形図20万を複製したものである。(承認番号 令元情複、第926号)

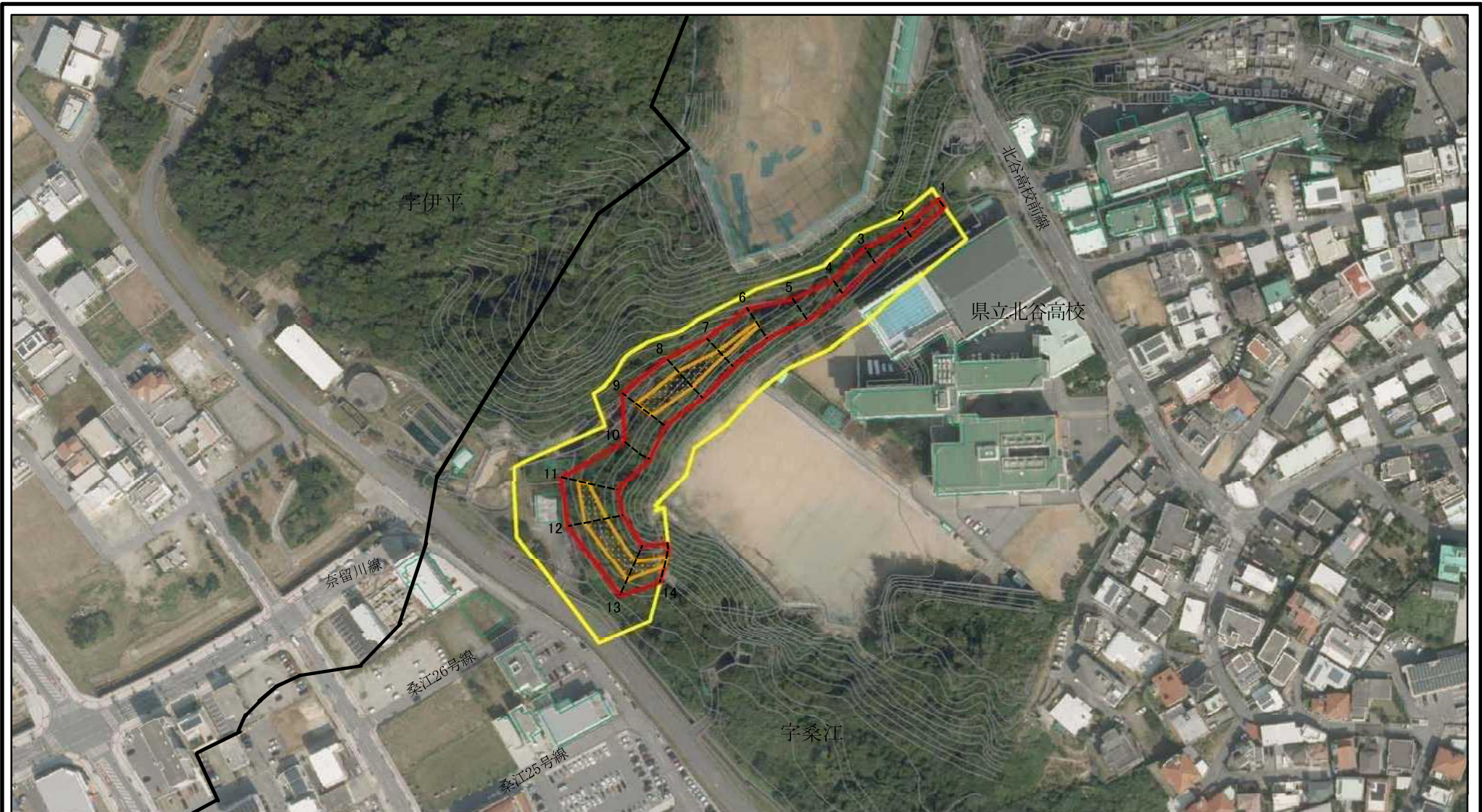
土砂災害警戒区域等の指定の公示に係る図書(その2)



図中の数字は横断測線番号を示す

様式-2(急) 土砂災害警戒区域・土砂災害特別警戒区域 区域図(その1)	土砂災害防止法施行令第二条の基準に該当する区域		N 縮尺 1:2,500	自然現象の種類	急傾斜地の崩壊	区域番号	326-III-2
	土砂災害防止法施行令第三条の基準に該当する区域			告示番号	沖縄県告示第115号	区域名	桑江(3)
	それ以外の区域			告示年月日	令和4年3月29日	所在地	沖縄県中頭郡北谷町字桑江

土砂災害警戒区域等の指定の公示に係る図書(その2-1)



図中の数字は横断測線番号を示す

様式-2-1(急)

土砂災害警戒区域・土砂災害特別警戒区域
区域図(その2)

土砂災害防止法施行令第二条の基準に該当する区域	
土砂災害防止法施行令第三条の基準に該当する区域	
土砂等の(移動)高さが1m以下の場合、土砂等の移動による力が100kN/m ² を超える区域	
土砂等の堆積の高さが3mを超える区域	
それ以外の区域	



縮尺

1:2,500

自然現象の種類

告示番号

告示年月日

急傾斜地の崩壊

沖縄県告示第115号

令和4年3月29日

区域番号

区域名

所在地

326-Ⅲ-2

桑江(3)

沖縄県中頭郡北谷町字桑江

土砂災害警戒区域等の指定の公示に係る図書(その3)

(1/1)

横断測線の区間	土石等の移動により建築物の地上部に作用すると想定される力				土石等の堆積により建築物の地上部に作用すると想定される力				横断測線の区間	土石等の移動により建築物の地上部に作用すると想定される力				土石等の堆積により建築物の地上部に作用すると想定される力			
	土石等の(移動)高さが1m以下の場合、土石等の移動による力が100kN/m ² を超える区域		それ以外の区域		土石等の堆積の高さが3mを超える区域		それ以外の区域			土石等の(移動)高さが1m以下の場合、土石等の移動による力が100kN/m ² を超える区域		それ以外の区域		土石等の堆積の高さが3mを超える区域		それ以外の区域	
	力の大きさのうち最大のもの(kN/m ²)	土石等の高さ(m)	力の大きさのうち最大のもの(kN/m ²)	土石等の高さ(m)	力の大きさのうち最大のもの(kN/m ²)	土石等の高さ(m)	力の大きさのうち最大のもの(kN/m ²)	土石等の高さ(m)		力の大きさのうち最大のもの(kN/m ²)	土石等の高さ(m)	力の大きさのうち最大のもの(kN/m ²)	土石等の高さ(m)	力の大きさのうち最大のもの(kN/m ²)	土石等の高さ(m)	力の大きさのうち最大のもの(kN/m ²)	土石等の高さ(m)
1 ~ 2	-	-	61.71	1.00	-	-	9.42	1.76	~								
2 ~ 3	-	-	74.96	1.00	-	-	9.42	1.76	~								
3 ~ 4	-	-	74.96	1.00	-	-	9.34	1.75	~								
4 ~ 5	-	-	88.08	1.00	-	-	9.34	1.75	~								
5 ~ 6	-	-	100.00	1.00	-	-	11.87	2.22	~								
6 ~ 7	111.63	1.00	100.00	1.00	-	-	12.67	2.37	~								
7 ~ 8	127.73	1.00	100.00	1.00	-	-	12.74	2.38	~								
8 ~ 9	127.73	1.00	100.00	1.00	-	-	12.74	2.38	~								
9 ~ 10	-	-	100.00	1.00	-	-	12.31	2.30	~								
10 ~ 11	-	-	100.00	1.00	-	-	11.10	2.07	~								
11 ~ 12	125.78	1.00	100.00	1.00	-	-	12.31	2.30	~								
12 ~ 13	125.78	1.00	100.00	1.00	-	-	12.31	2.30	~								
13 ~ 14	123.13	1.00	100.00	1.00	-	-	12.19	2.28	~								
~									~								
~									~								
~									~								
~									~								
~									~								
~									~								
~									~								
~									~								
~									~								
~									~								
~									~								
~									~								
~									~								
~									~								
~									~								
~									~								

様式-3(急) 建築物の構造の規制に必要な衝撃に関する事項	自然現象の種類	急傾斜地の崩壊	区域番号	326-Ⅲ-2
	告示番号	沖縄県告示第115号	区域名	桑江(3)
	告示年月日	令和4年3月29日	所在地	沖縄県中頭郡北谷町字桑江