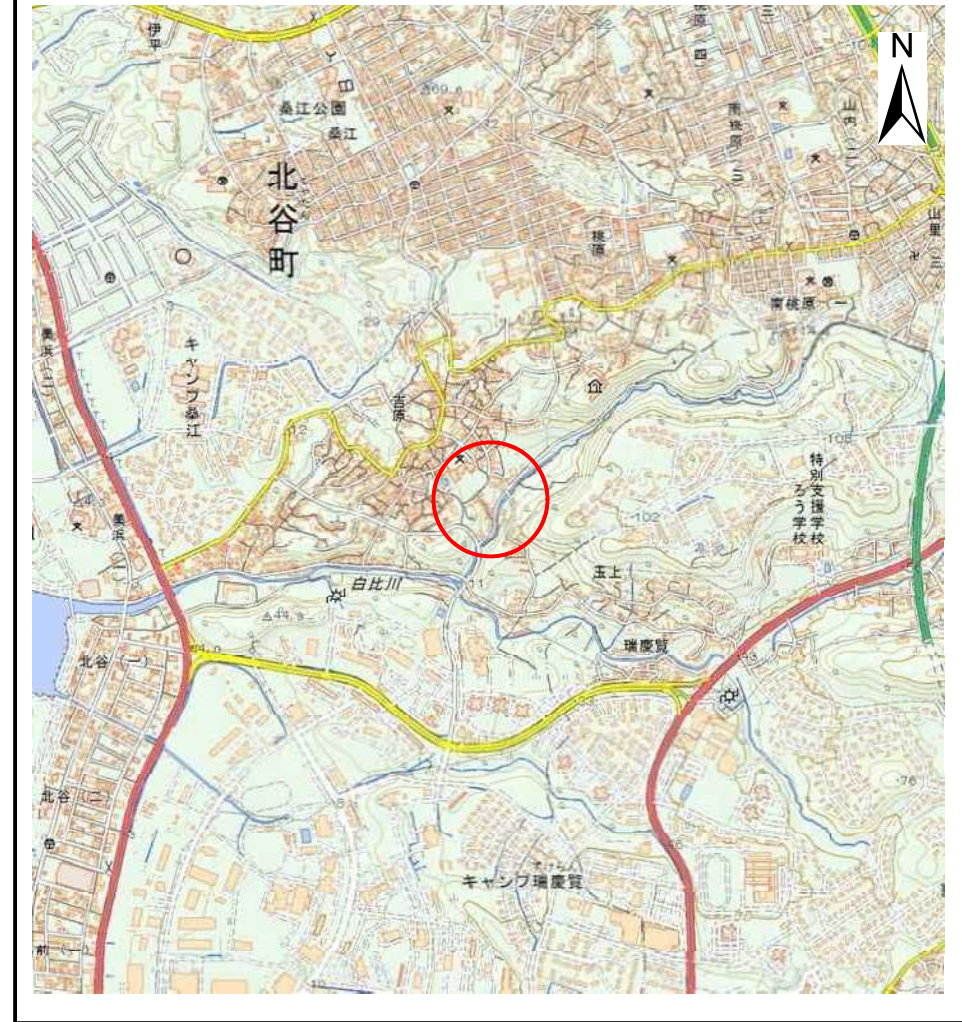


# 土砂災害警戒区域等の指定の公示に係る図書(その1)



(1/200,000)



(1/25,000)

様式-1(急)

土砂災害警戒区域・土砂災害特別警戒区域  
位置図

自然現象の種類

区域番号

区域名

所在地

急傾斜地の崩壊

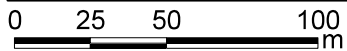
326-I-4

謝苅(1)

沖縄県中頭郡北谷町字謝苅

この図は、国土地理院長の承認を得て、同院発行の電子地形図25000及び電子地形図20万を複製したものである。(承認番号 令元情複、第926号)

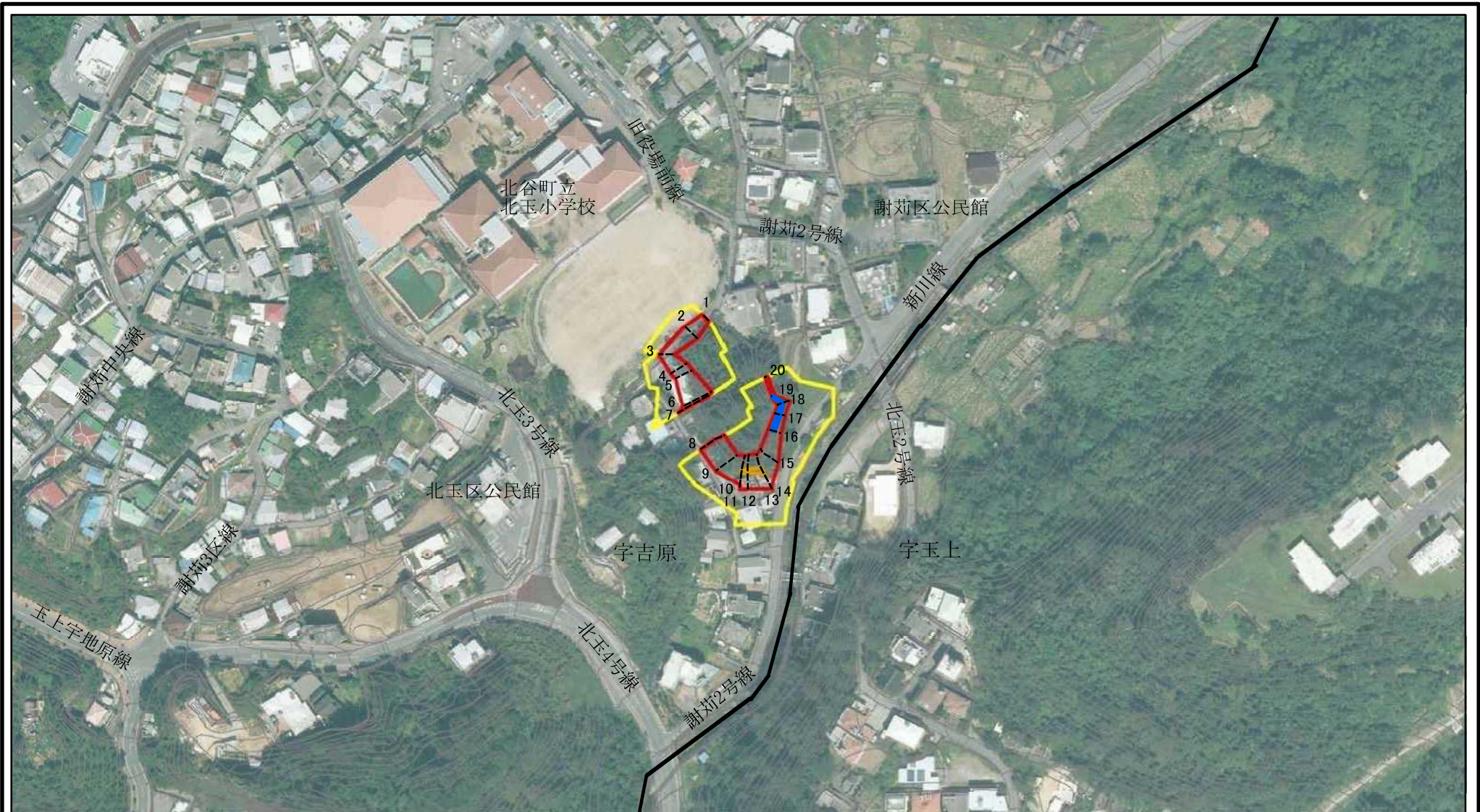
# 土砂災害警戒区域等の指定の公示に係る図書(その2)



図中の数字は横断測線番号を示す

<b>様式-2(急)</b> 土砂災害警戒区域・土砂災害特別警戒区域 区域図(その1)	土砂災害防止法施行令第二条の基準に該当する区域		N 縮尺 1:2,500	自然現象の種類	急傾斜地の崩壊	区域番号	326-I-4
	土砂災害防止法施行令第三条の基準に該当する区域			告示番号	沖縄県告示第115号	区域名	謝苺(1)
	土砂等の(移動)高さが1m以下の場合、土砂等の移動による力が100kN/mを超える区域			告示年月日	令和4年3月29日	所在地	沖縄県中頭郡北谷町字謝苺
土砂等の堆積の高さが3mを超える区域		それ以外の区域					

# 土砂災害警戒区域等の指定の公示に係る図書(その2-1)



図中の数字は横断測線番号を示す

様式-2-1(急)

土砂災害警戒区域・土砂災害特別警戒区域  
区域図(その2)

土砂災害防止法施行令第二条の基準に該当する区域	
土砂災害防止法施行令第三条の基準に該当する区域	
それ以外の区域	

	縮尺
	1:2,500

自然現象の種類	急傾斜地の崩壊	区域番号	326-I-4
告示番号	沖縄県告示第115号	区域名	謝苜(1)
告示年月日	令和4年3月29日	所在地	沖縄県中頭郡北谷町字謝苜

# 土砂災害警戒区域等の指定の公示に係る図書(その3)

横断測線の区間	土石等の移動により建築物の地上部に作用すると想定される力				土石等の堆積により建築物の地上部に作用すると想定される力				横断測線の区間	土石等の移動により建築物の地上部に作用すると想定される力				土石等の堆積により建築物の地上部に作用すると想定される力			
	土石等の(移動)高さが1m以下の場合、土石等の移動による力が100kN/m <sup>2</sup> を超える区域		それ以外の区域		土石等の堆積の高さが3mを超える区域		それ以外の区域			土石等の(移動)高さが1m以下の場合、土石等の移動による力が100kN/m <sup>2</sup> を超える区域		それ以外の区域		土石等の堆積の高さが3mを超える区域		それ以外の区域	
	力の大きさのうち最大のもの(kN/m <sup>2</sup> )	土石等の高さ(m)	力の大きさのうち最大のもの(kN/m <sup>2</sup> )	土石等の高さ(m)	力の大きさのうち最大のもの(kN/m <sup>2</sup> )	土石等の高さ(m)	力の大きさのうち最大のもの(kN/m <sup>2</sup> )	土石等の高さ(m)		力の大きさのうち最大のもの(kN/m <sup>2</sup> )	土石等の高さ(m)	力の大きさのうち最大のもの(kN/m <sup>2</sup> )	土石等の高さ(m)	力の大きさのうち最大のもの(kN/m <sup>2</sup> )	土石等の高さ(m)	力の大きさのうち最大のもの(kN/m <sup>2</sup> )	土石等の高さ(m)
1 ~ 2	-	-	74.81	1.00	-	-	10.00	1.87	~								
2 ~ 3	-	-	74.81	1.00	-	-	10.13	1.89	~								
3 ~ 4	-	-	74.61	1.00	-	-	11.00	2.05	~								
4 ~ 5	-	-	76.19	1.00	-	-	11.00	2.05	~								
5 ~ 6	-	-	100.00	1.00	-	-	12.21	2.28	~								
6 ~ 7	-	-	100.00	1.00	-	-	12.21	2.28	~								
8 ~ 9	-	-	93.96	1.00	-	-	9.77	1.83	~								
9 ~ 10	-	-	96.47	1.00	-	-	12.45	2.33	~								
10 ~ 11	-	-	100.00	1.00	-	-	12.67	2.37	~								
11 ~ 12	105.82	1.00	100.00	1.00	-	-	12.67	2.37	~								
12 ~ 13	111.51	1.00	100.00	1.00	-	-	12.67	2.37	~								
13 ~ 14	111.51	1.00	100.00	1.00	-	-	12.40	2.32	~								
14 ~ 15	-	-	100.00	1.00	-	-	15.18	2.84	~								
15 ~ 16	-	-	76.46	1.00	-	-	16.05	3.00	~								
16 ~ 17	-	-	39.71	1.00	19.91	3.72	16.05	3.00	~								
17 ~ 18	-	-	39.96	1.00	19.91	3.72	16.05	3.00	~								
18 ~ 19	-	-	39.96	1.00	38.53	7.20	16.05	3.00	~								
19 ~ 20	-	-	19.01	1.00	-	-	16.05	3.00	~								
~									~								
~									~								
~									~								
~									~								
~									~								
~									~								
~									~								
~									~								
~									~								

様式-3(急)  建築物の構造の規制に必要な衝撃に関する事項	自然現象の種類	急傾斜地の崩壊	区域番号	326-I-4
	告示番号	沖縄県告示第115号	区域名	謝苅(1)
	告示年月日	令和4年3月29日	所在地	沖縄県中頭郡北谷町字謝苅