

土砂災害警戒区域等の指定の公示に係る図書(その1)



(1/200,000)



(1/25,000)

様式-1(急)

土砂災害警戒区域・土砂災害特別警戒区域
位置図

自然現象の種類

区域番号

区域名

所在地

急傾斜地の崩壊

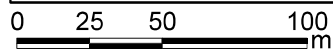
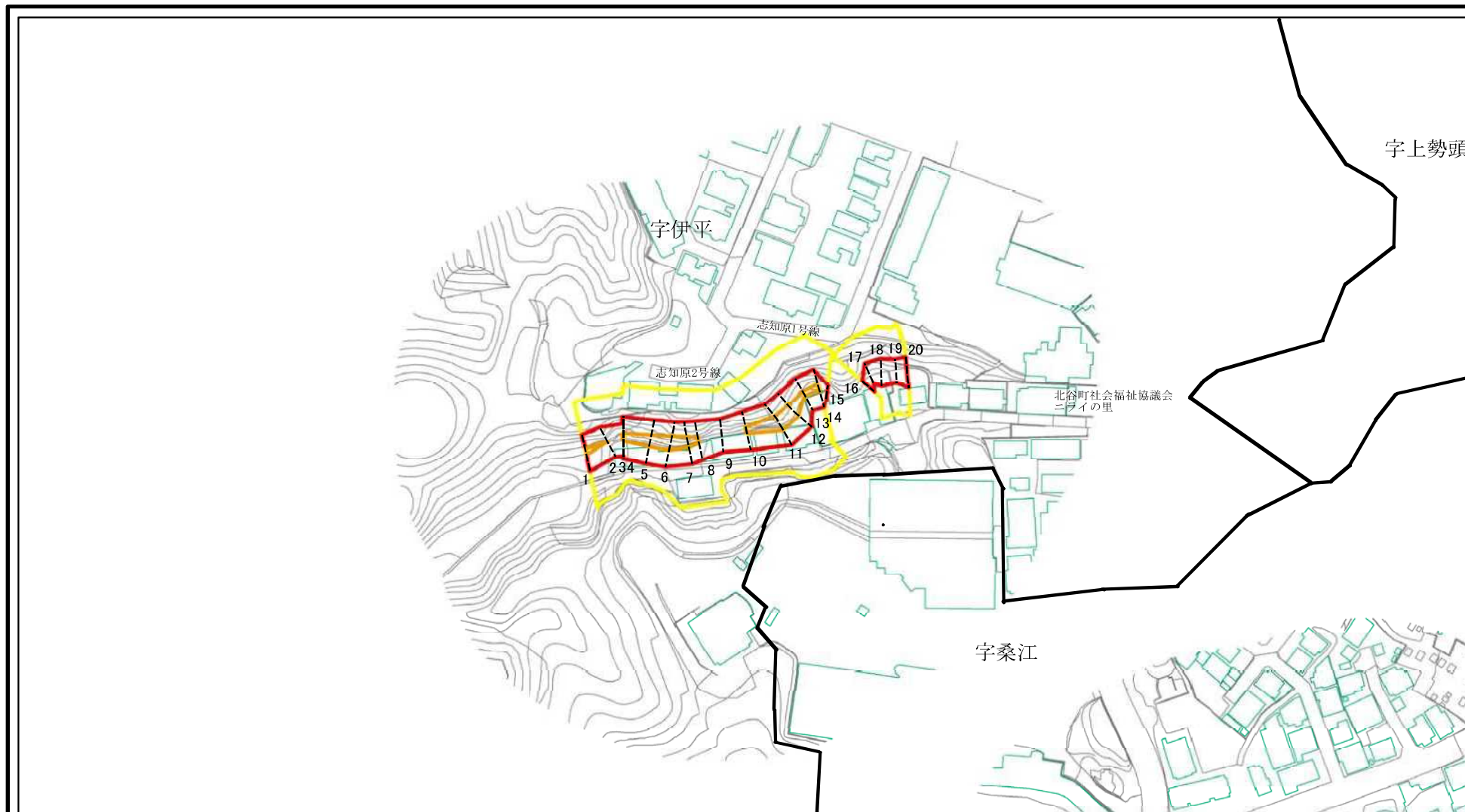
326-I-1

伊平(1)

沖縄県中頭郡北谷町字伊平

この図は、国土地理院長の承認を得て、同院発行の電子地形図25000及び電子地形図20万を複製したものである。(承認番号 令元情複、第926号)

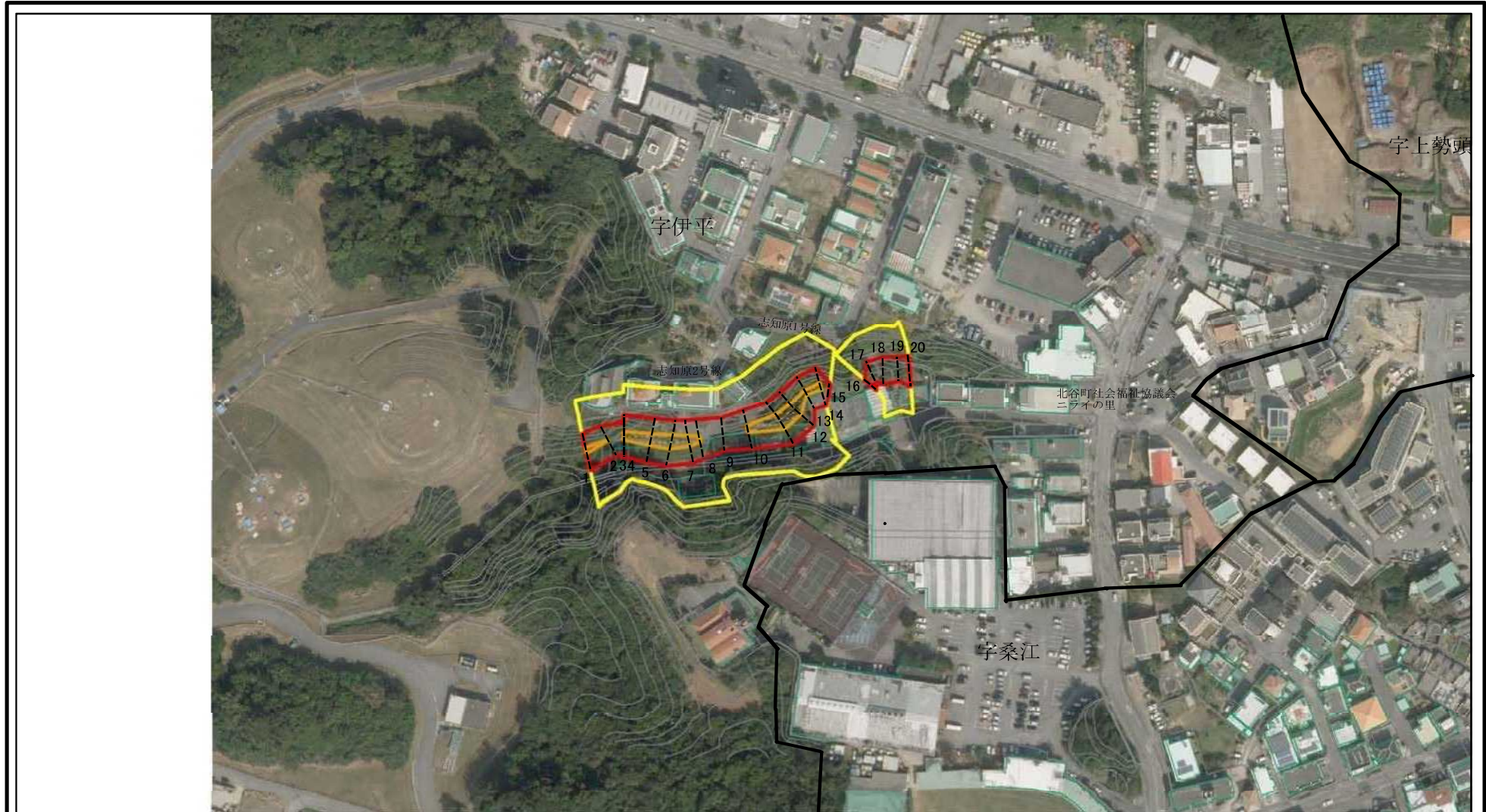
土砂災害警戒区域等の指定の公示に係る図書(その2)



図中の数字は横断測線番号を示す

様式-2(急) 土砂災害警戒区域・土砂災害特別警戒区域 区域図(その1)	土砂災害防止法施行令第二条の基準に該当する区域		N 縮尺 1:2,500	自然現象の種類	急傾斜地の崩壊	区域番号	326-I-1
	土砂災害防止法施行令第三条の基準に該当する区域			告示番号	沖縄県告示第115号	区域名	伊平(1)
	土砂等の(移動)高さが1m以下の場合、土砂等の移動による力が100kN/mを超える区域			告示年月日	令和4年3月29日	所在地	沖縄県中頭郡北谷町字伊平
	土砂等の堆積の高さが3mを超える区域						
	それ以外の区域						

土砂災害警戒区域等の指定の公示に係る図書(その2-1)



図中の数字は横断測線番号を示す

様式-2-1(急)

土砂災害警戒区域・土砂災害特別警戒区域
区域図(その2)

土砂災害防止法施行令第二条の基準に該当する区域	
土砂災害防止法施行令第三条の基準に該当する区域	
それ以外の区域	

縮尺	1:2,500
----	---------

自然現象の種類	急傾斜地の崩壊	区域番号	326-I-1
告示番号	沖縄県告示第115号	区域名	伊平(1)
告示年月日	令和4年3月29日	所在地	沖縄県中頭郡北谷町宇伊平

土砂災害警戒区域等の指定の公示に係る図書(その3)

横断測線の区間	土石等の移動により建築物の地上部に作用すると想定される力				土石等の堆積により建築物の地上部に作用すると想定される力				横断測線の区間	土石等の移動により建築物の地上部に作用すると想定される力				土石等の堆積により建築物の地上部に作用すると想定される力			
	土石等の(移動)高さが1m以下の場合、土石等の移動による力が100kN/m ² を超える区域		それ以外の区域		土石等の堆積の高さが3mを超える区域		それ以外の区域			土石等の(移動)高さが1m以下の場合、土石等の移動による力が100kN/m ² を超える区域		それ以外の区域		土石等の堆積の高さが3mを超える区域		それ以外の区域	
	力の大きさのうち最大のもの(kN/m ²)	土石等の高さ(m)	力の大きさのうち最大のもの(kN/m ²)	土石等の高さ(m)	力の大きさのうち最大のもの(kN/m ²)	土石等の高さ(m)	力の大きさのうち最大のもの(kN/m ²)	土石等の高さ(m)		力の大きさのうち最大のもの(kN/m ²)	土石等の高さ(m)	力の大きさのうち最大のもの(kN/m ²)	土石等の高さ(m)	力の大きさのうち最大のもの(kN/m ²)	土石等の高さ(m)	力の大きさのうち最大のもの(kN/m ²)	土石等の高さ(m)
1 ~ 2	109.77	1.00	100.00	1.00	-	-	14.06	2.63	~								
2 ~ 3	-	-	100.00	1.00	-	-	14.31	2.67	~								
3 ~ 4	-	-	100.00	1.00	-	-	15.22	2.84	~								
4 ~ 5	118.49	1.00	100.00	1.00	-	-	15.22	2.84	~								
5 ~ 6	122.14	1.00	100.00	1.00	-	-	14.62	2.73	~								
6 ~ 7	122.14	1.00	100.00	1.00	-	-	14.56	2.72	~								
7 ~ 8	117.51	1.00	100.00	1.00	-	-	15.24	2.85	~								
8 ~ 9	-	-	100.00	1.00	-	-	16.05	3.00	~								
9 ~ 10	-	-	100.00	1.00	-	-	16.05	3.00	~								
10 ~ 11	123.23	1.00	100.00	1.00	-	-	14.92	2.79	~								
11 ~ 12	123.23	1.00	100.00	1.00	-	-	12.74	2.38	~								
12 ~ 13	121.27	1.00	100.00	1.00	-	-	12.72	2.38	~								
13 ~ 14	110.65	1.00	100.00	1.00	-	-	12.32	2.30	~								
14 ~ 15	-	-	100.00	1.00	-	-	12.04	2.25	~								
16 ~ 17	-	-	70.27	1.00	-	-	15.58	2.91	~								
17 ~ 18	-	-	90.46	1.00	-	-	15.58	2.91	~								
18 ~ 19	-	-	90.46	1.00	-	-	14.18	2.65	~								
19 ~ 20	-	-	97.37	1.00	-	-	14.18	2.65	~								
~									~								
~									~								
~									~								
~									~								
~									~								
~									~								
~									~								
~									~								
~									~								

様式-3(急) 建築物の構造の規制に必要な衝撃に関する事項	自然現象の種類	急傾斜地の崩壊	区域番号	326-I-1
	告示番号	沖縄県告示第115号	区域名	伊平(1)
	告示年月日	令和4年3月29日	所在地	沖縄県中頭郡北谷町字伊平