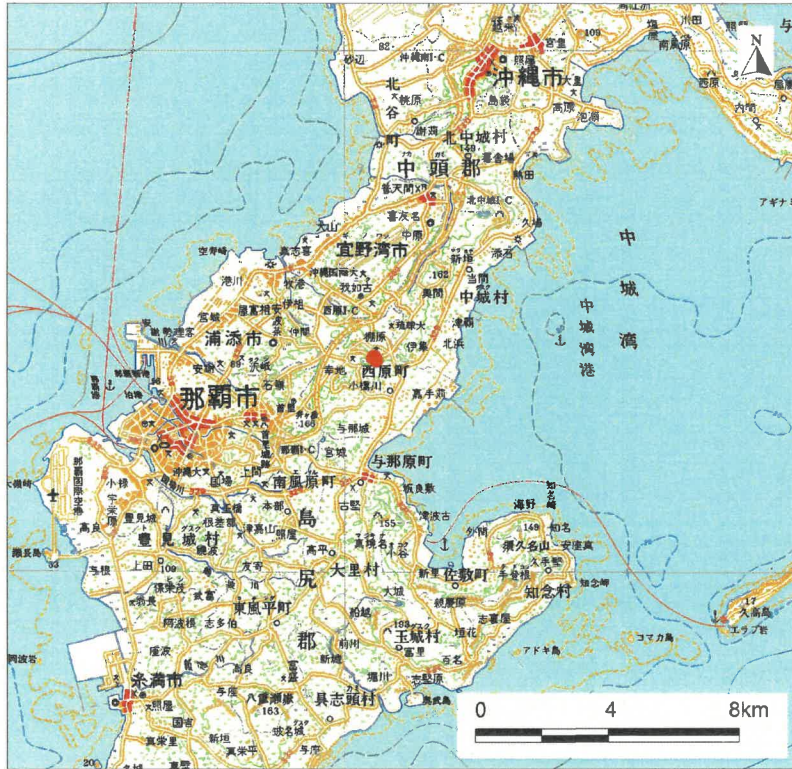
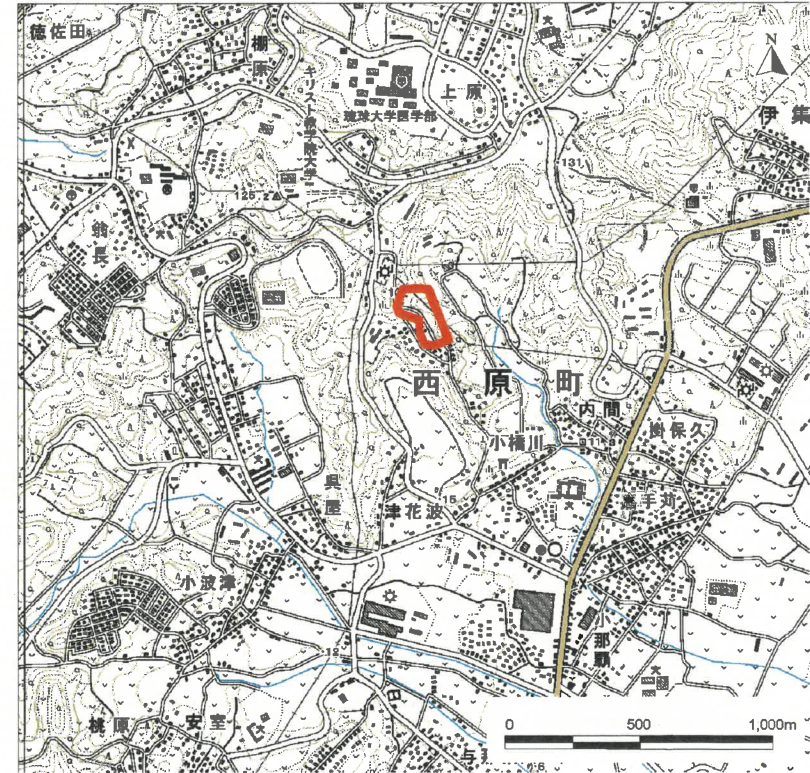


# 土砂災害警戒区域等の指定の公示に係わる図書(その1)



( 1/200,000 )



( 1/25,000 )

土砂災害警戒区域・土砂災害特別警戒区域位置図

自然現象の種類	急傾斜地の崩壊
箇所番号	I-175
区域名	与那川
所在地	沖縄県中頭郡西原町字小橋川

この地図は、国土地理院長の承認を得て、同院発行の数値地形図200000(地図画像)25000(地図画像)を複製したものである。(承認番号 平21業複、第56号)

# 土砂災害警戒区域等の指定の公示に係る図書(その2)



図中の数字は横断測線番号を示す

様式-2(急)

土砂災害警戒区域・土砂災害特別警戒区域  
区域図(その1)

土砂災害防止法施行令第二条の基準に該当する区域	
土砂災害防止法施行令第三条の基準に該当する区域	
土砂等の(移動)高さが1m以下の場合、土砂等の移動による力が100kN/mを超える区域	
土砂等の堆積の高さが3mを超える区域	
それ以外の区域	



縮尺

1:2,500

自然現象の種類

告示番号

告示年月日

急傾斜地の崩壊

沖縄県告示第159号

令和2年3月27日

箇所番号

区域名

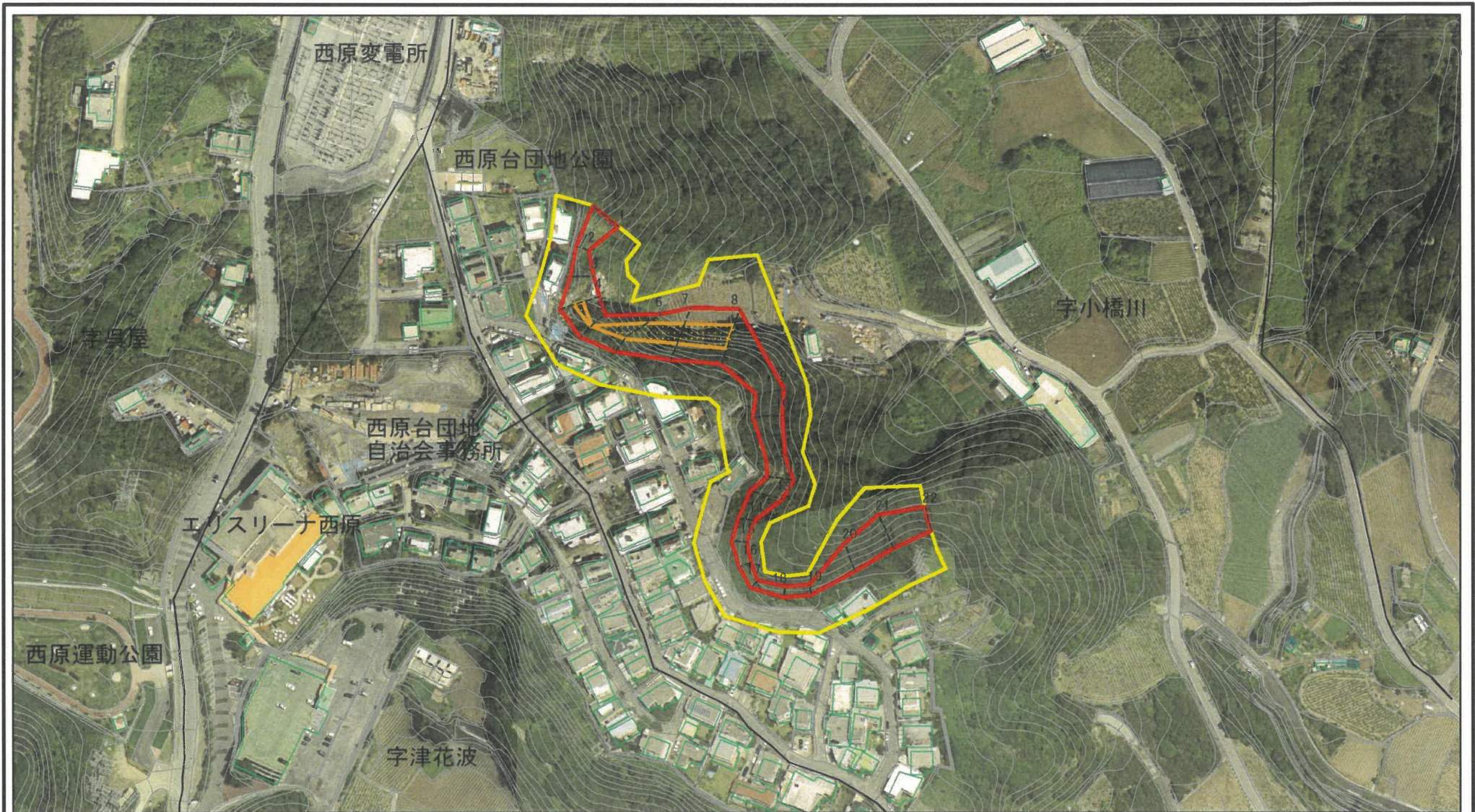
所在地

I-175

与那川

沖縄県中頭郡西原町字小橋川

# 土砂災害警戒区域等の指定の公示に係る図書(その2-1)



図中の数字は横断測線番号を示す

<b>様式-2-1(急)</b> 土砂災害警戒区域・土砂災害特別警戒区域 区域図(その2)	土砂災害防止法施行令第二条の基準に該当する区域		N  縮尺 1:2,500	自然現象の種類	急傾斜地の崩壊	箇所番号	I-175
	土砂災害防止法施行令第三条の基準に該当する区域			告示番号	沖縄県告示第159号	区域名	与那川
	土砂等の(移動)高さが1m以下の場合、土砂等の移動による力が100kN/mを超える区域		告示年月日	令和2年3月27日	所在地	沖縄県中頭郡西原町字小橋川	
	土砂等の堆積の高さが3mを超える区域		それ以外の区域				

## 土砂災害警戒区域等の指定の公示に係る図書（その3）

横断測線	土石等の移動により建築物の地上部に作用すると想定される力				土石等の堆積により建築物の地上部に作用すると想定される力			
	土石等の(移動)高さが1m以下の場合、土石等の移動による力が100kN/m <sup>2</sup> を超える区域		それ以外の区域		土石等の堆積の高さが3mを超える区域		それ以外の区域	
	力の大きさのうち最大のもの(kN/m <sup>2</sup> )	土石等の高さ(m)	力の大きさのうち最大のもの(kN/m <sup>2</sup> )	土石等の高さ(m)	力の大きさのうち最大のもの(kN/m <sup>2</sup> )	土石等の高さ(m)	力の大きさのうち最大のもの(kN/m <sup>2</sup> )	土石等の高さ(m)
1～2	-	-	94.95	1.00	17.91	3.35	-	-
2～3	-	-	81.37	1.00	17.91	3.35	-	-
3～4	114.88	1.00	-	-	-	-	14.62	2.73
4～5	114.88	1.00	-	-	-	-	12.18	2.28
5～6	131.30	1.00	-	-	-	-	12.38	2.31
6～7	131.30	1.00	-	-	-	-	12.38	2.31
7～8	129.50	1.00	-	-	-	-	12.43	2.32
8～9	129.50	1.00	-	-	-	-	12.43	2.32
9～10	-	-	96.16	1.00	-	-	12.44	2.32
10～11	-	-	96.16	1.00	-	-	12.44	2.32
11～12	-	-	86.74	1.00	-	-	8.86	1.66
12～13	-	-	88.53	1.00	-	-	8.86	1.66
13～14	-	-	88.53	1.00	-	-	9.09	1.70
14～15	-	-	71.25	1.00	-	-	9.09	1.70
15～16	-	-	67.94	1.00	-	-	9.06	1.69
16～17	-	-	64.24	1.00	-	-	9.06	1.69
17～18	-	-	59.32	1.00	-	-	9.54	1.78
18～19	-	-	59.08	1.00	-	-	9.54	1.78
19～20	-	-	84.67	1.00	-	-	8.63	1.61
20～21	-	-	91.87	1.00	-	-	10.45	1.95
21～22	-	-	91.87	1.00	-	-	10.45	1.95

様式-3(急) 建築物の構造の規制に必要な衝撃に関する事項	自然現象の種類	急傾斜地の崩壊	箇所番号	I-175
	告示番号	沖縄県告示第159号	箇所名	与那川
	告示年月日	令和2年3月27日	所在地	中頭郡 西原町 小橋川